

# Hofesch 17

## 7131 TC Lichtenvoorde



**ietsanders**  
makelaars

Vraagprijs  
€ 399.017,- k.k.



|                              |                                 |
|------------------------------|---------------------------------|
| Aantal kamers                | : 4                             |
| Aantal slaapkamers           | : 3                             |
| Woonoppervlakte              | : 107 m <sup>2</sup>            |
| Overige inpandige ruimte     | : 24 m <sup>2</sup>             |
| Gebouwsgebonden buitenruimte | : 11 m <sup>2</sup>             |
| Externe bergruimte           | : 3 m <sup>2</sup>              |
| Perceeloppervlakte           | : 281 m <sup>2</sup>            |
| Inhoud                       | : 457 m <sup>3</sup>            |
| Energie label                | : B                             |
| Bouwjaar                     | : 1975                          |
| Ligging                      | : Aan rustige weg, in woonwijk  |
| Onderhoud binnen             | : Goed                          |
| Onderhoud buiten             | : Goed                          |
| Tuin                         | : Achtertuin, voortuin, zijtuin |

Op zoek naar de perfecte plek om te settelen nabij het hart van Lichtenvoorde? Deze hoekwoning biedt een ideale combinatie van comfortabel wonen, een groen uitzicht en een levendige omgeving. Benieuwd naar wat deze woning te bieden heeft? Lees snel verder en ontdek waarom de Hofesch de perfecte plek is om thuis te komen.



## RONDJE DOOR DE WONING

Stap binnen in de hal (voor in de aanbouw), waar je gelijk een warm en uitnodigend gevoel krijgt. De hal beschikt over een handige garderobe, toilet en hardhouten trapopgang. Gaan we naar rechts dan lopen we de bijkeuken binnen. De volgende deur is die van een inpandige berging met buitendeur. Hoe tof is het dat de garage (naast de woning) is omgebouwd tot ideale werkkamer. Inpandig te bereiken. Met elektrische roldeur en openslaande deuren richting tuinzijde. De ruimte zou je ook kunnen benutten als slaapkamer en badkamer op de begane grond als je levensloopbestendig wilt gaan wonen.

De woonkamer heeft een lager zitgedeelte, een gezellige gashaard, pvc vloer, trapkast en vanaf de eerste verdieping een rookkanaal voor een open haard. De keuken met de inbouwapparatuur bevindt zich aan de voorzijde.

Boven zien we een rond luik wat vriendelijk daglicht doorlaat. Beurtelings zien we een drietal slaapkamers. Een ruime badkamer met bubbelbad, inloopdouche, toilet, wastafel en elektrische vloerverwarming.



## BUITEN

In de tuin vind je een stenen berging aan de voorzijde, carport en er kunnen drie auto's op eigen terrein. In de woning zijn twee airco's, liggen 12 zonnepanelen op het dak( 2016) en er hangt een Nefit cv-combiketel uit 2017. Er is een redelijk recent inspectierapport aanwezig inzake het platte dak. Opzij is een houten tuinhuis, een poortdeur naar opzij en een oergezellige overkapping waar je tot in de late uurtjes kunt doorzakken. De ligging van de woning is subliem. Aan doodlopend erf, ruim en groen uitzicht en veel privacy.

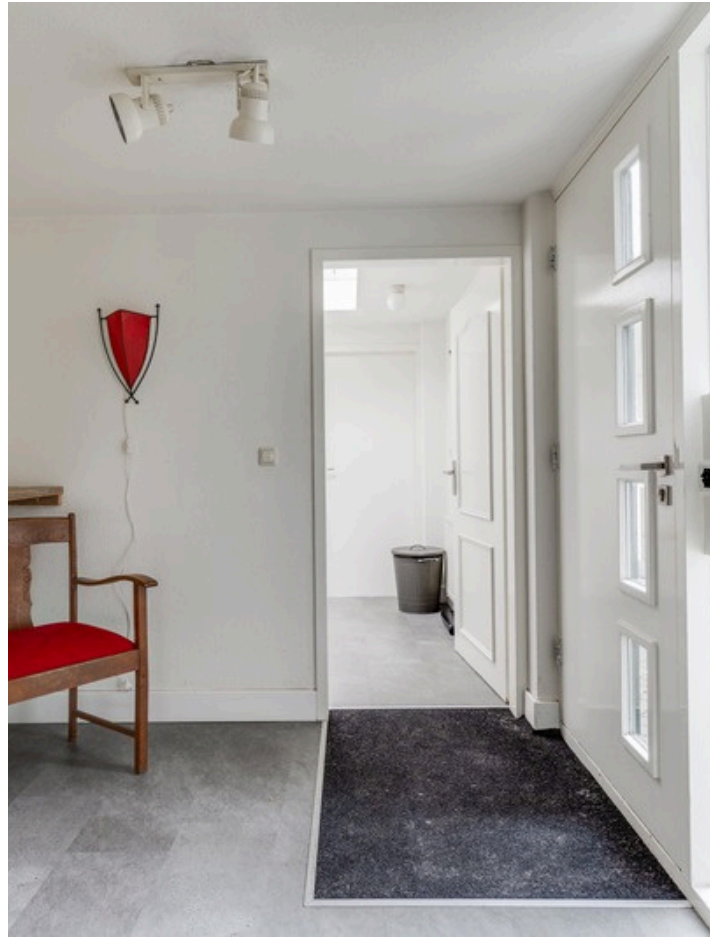
## OMGEVING

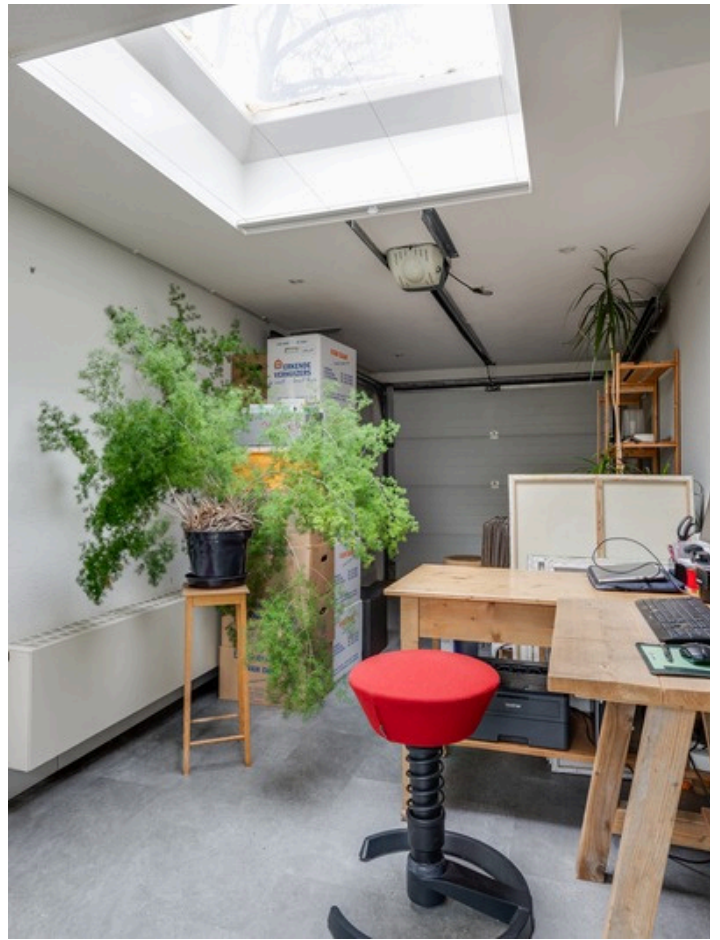
Dankzij de centrale ligging ten opzichte van scholen, het centrum en diverse sportfaciliteiten, heb je alles wat je nodig hebt binnen handbereik. Het dorp biedt een divers aanbod van winkels, restaurants en cafés, waar je kunt genieten van een heerlijk hapje en drankje. Ook voor de sportievelingen onder ons bevinden het zwembad, de voetbalclub en tennisvereniging zich op slechts een steenworpafstand.

## BENIEUWD?

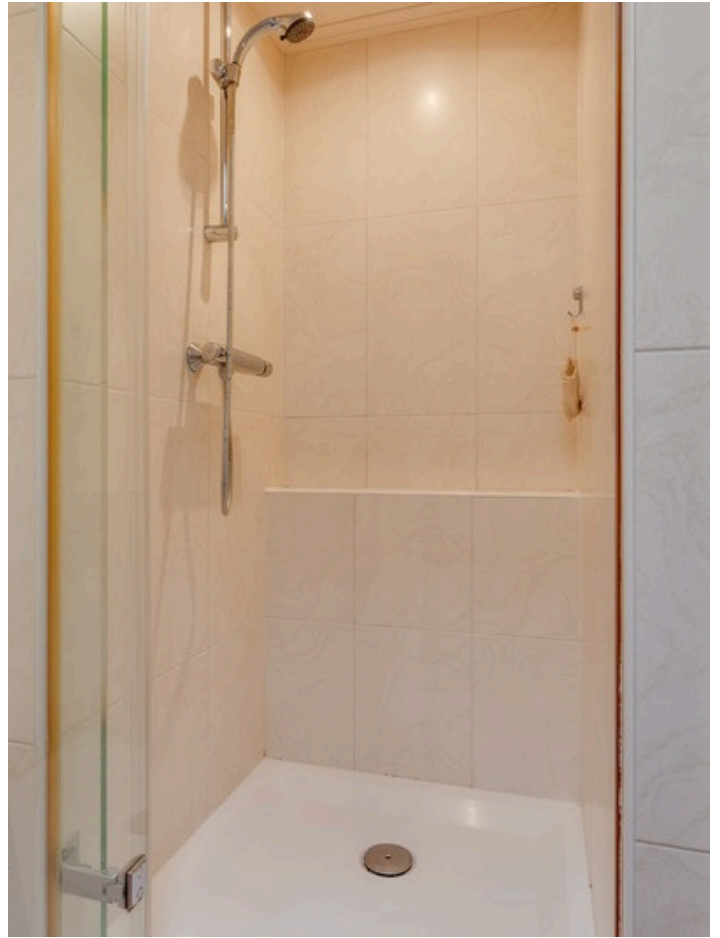
Wil je meer zien van deze verrassende hoekwoning in Lichtenvoorde? Bel voor een afspraak met Iets Anders Makelaars en dan gaan we samen een rondje maken. Op het gemak. Kijken of deze woning jou 'het hof' maakt....



















Hofesch 17 - Lichtenvoorde  
Paviment



De afmetingen en getallen in een tekening kunnen verschillen van de werkelijkheid. Het is aan de koper te verantwoorden.

Hofesch 17 - Lichtenvoorde  
Begane Grond



De plattegronden zijn geproduceerd voor promotionele doeleinden en ter indicatie.  
Aan de plattegronden kunnen geen rechten worden ontleend.  
© www.objecten.nl

Hofesch 17 - Lichtenvoorde  
Eerste Verdieping

-0.77 m - -0.88 m-

2.68 m 2.28 m



De plattegronden zijn geproduceerd voor promotionele doeleinden en ter indicatie.  
Aan de plattegronden kunnen geen rechten worden ontleend.  
© www.objectenzo.nl

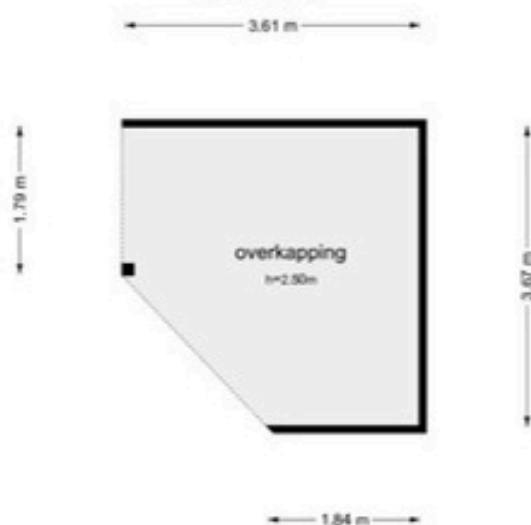
Hofesch 17 - Lichtenvoorde  
Berging

← 1.53 m →



De plattegronden zijn geproduceerd voor promotionele doeleinden en ter indicatie.  
Aan de plattegronden kunnen geen rechten worden ontleend.  
© www.objecten.nl

Hofesch 17 - Lichtenvoorde  
Overkapping



De plattegronden zijn geproduceerd voor promotionele doeleinden en ter indicatie.  
Aan de plattegronden kunnen geen rechten worden ontleend.  
© www.objedance.nl

# Object&co

BAG BAO  
Bouwkosten Afschrijven  
Overheidsinstelling



VNG  
Vereniging van  
Nederlandse Gemeenten

Nederlands Register  
Vastgoed Taxateurs

Vastgoed  
Ned.



WAARDERINGSKAMER

# BBMI / NEN 2580 Meetrapport

Opdrachtgever Iets Anders Makelaars  
Adres Hofesch 17, 7131TC Lichtenvoorde  
Document OC-2026-148386\1  
Datum 2026-02-24



## Informatie bij het rapport

Object&co Nederland BV heeft een NEN 2580 gebaseerd meetrapport samengesteld, waarin de gebruiksoppervlaktes gesplitst per woonlaag en/of bijzondere ruimten zijn aangegeven.

Het meetrapport is opgesteld conform actuele Meetinstructies Gebruiksoppervlakte Woningen en Bruto Inhoud Woningen welke gebaseerd zijn op de de richtlijn NEN 2580:2007 NL, 'Oppervlakten en inhouden van gebouwen – Termen, definities en bepalingmethoden', inclusief het correctieblad NEN 2580:2007/C1:2008.

## Verantwoording Meetrapport NEN 2580

- De meting heeft plaatsgevonden op 18-02-2026 waarbij de maatvoering van alle ruimten is nagemeten en genoteerd alsmede gecontroleerd op gebruiksfunctie;
- Indien de woningscheidende muur wordt gedeeld met een naastgelegen binnenruimte, dan is voor de maatvoering het hart van de muur aangehouden;
- Op de zolderverdieping is er eventueel rekening gehouden met een beperkte stahoogte < 1,50 meter, veroorzaakt door de schuine daklijn.

Object&co Nederland BV heeft de navolgende vloeroppervlakten en inhoud vastgesteld:

|   |                             |
|---|-----------------------------|
| Bruto vloeroppervlakte - Woning                       | 154,70 m <sup>2</sup>       |
| Bruto vloeroppervlakte - Geheel Perceel               | 169,50 m <sup>2</sup>       |
| Gebruiksoppervlakte(n) - Wonen                        | <b>107,10 m<sup>2</sup></b> |
| Gebruiksoppervlakte(n) - Overige inpandige ruimte(n)  | <b>23,80 m<sup>2</sup></b>  |
| Gebruiksoppervlakte(n) - Gebouwbonden buitenruimte(n) | <b>10,70 m<sup>2</sup></b>  |
| Gebruiksoppervlakte(n) - Externe bergruimte(n)        | <b>3,00 m<sup>2</sup></b>   |
| Bruto inhoud - Woning                                 | <b>456,62 m<sup>3</sup></b> |
| Bruto inhoud - Geheel Perceel                         | 499,28 m <sup>3</sup>       |

Rapport opgemaakt door Mario van Essen, naar beste kennis en wetenschap, geheel te goeder trouw.

Maatvoering en ruimtegebruik op locatie gecontroleerd en ingemeten. Stephanie Mullaart Hoegen op 18-02-2026.

Hilversum, 2026-02-24



Ing. Mario van Essen  
Object&co Nederland BV

## Gehanteerde begrippen en meettechnisch kader

Bij het bepalen van de vloeroppervlakte en inhoud is uitgegaan van de actuele Meetinstructies Gebruiksoppervlakte Woningen en Bruto Inhoud Woningen gebaseerd op de NEN 2580:2007 NL, inzake 'Oppervlakten en inhoud van gebouwen – Termen, definities en bepalingsmethoden', inclusief het correctieblad C1:2008 en voor zover relevant conform de NTA 2581 'Opstellen van meetrapporten volgens NEN 2580'.

Hieronder een beknopte uitleg van de bovengenoemde norm, mits er sprake is van relevantie tot dit rapport. Voor de complete tekst dient u de norm te raadplegen alsmede de hiervan afgeleide "Meetinstructie bepalen gebruiksoppervlakte woningen volgens NEN-2580" en de "Meetinstructie bepalen bruto inhoud woningen volgens NEN-2580" in de actuele versies vastgesteld door NVM, VBO makelaar, VastgoedPRO, Vereniging Nederlandse Gemeenten en de Waarderingskamer.

### Brutovloeroppervlakte (BVO)

De brutovloeroppervlakte van een ruimte, of van een groep van ruimten, is de oppervlakte gemeten op vloerniveau langs de buitenomtrek van de opgaande scheidingsconstructies, die de desbetreffende ruimte of een groep van ruimten omhullen.

- Bij bepaling van de BVO wordt niet meegerekend een schalmgat of een vide met een oppervlakte die groter dan of gelijk is aan 4,0 m<sup>2</sup> (inclusief de ruimte voor verticaal verkeer).
- Indien binnenruimte aan een aanpalende binnenruimte grenst, moet worden gemeten tot het hart van de desbetreffende scheidingsconstructie.
- Indien een gebouwgebonden buitenruimte aan een binnenruimte grenst, moet het grondvlak van de scheidingsconstructie volledig worden toegerekend aan het BVO van de binnenruimte.

### Gebruiksoppervlakte (GOW)

De gebruiksoppervlakte van een ruimte, of van een groep van ruimten, is de oppervlakte gemeten op vloerniveau tussen de opgaande scheidingsconstructie die de desbetreffende ruimte of groep van ruimten omhullen.

Bij de bepaling van de GOW wordt niet meegerekend:

- De oppervlakte met een netto hoogte die lager is dan 1,5 m, m.u.v. de oppervlakte onder een trap;
- De oppervlakte van ruimten die niet voor mensen toegankelijk zijn;
- De oppervlakte van een trapgat, een vide of een combinatie van beiden, indien deze 4,0 m<sup>2</sup> of groter is;
- De oppervlakte van een leidingschacht, inspringend (ge)bouwdeel of van een vrijstaande bouwconstructie, indien deze 0,5 m<sup>2</sup> of groter is;
- De oppervlakte van een liftschacht;
- De oppervlakte van een nis die kleiner is dan 0,5 m<sup>2</sup>.

## Gebruiksoppervlakte: Overige inpandige ruimte

Een ruimte(n) is overig inpandige ruimte(n) indien een van de onderstaande gevallen geldt:

- Het hoogste punt tussen 1.50 meter en 2 meter hoog is;
- Het hoogste punt hoger dan 2 meter is, maar het aaneengesloten oppervlak hoger dan 2 m kleiner is dan 4 m<sup>2</sup>;
- De ruimte(n) bouwkundig slechts geschikt is als bergruimte(n), bijvoorbeeld een fietsenstalling, een garage of een niet te belopen zolder;
- Er sprake is van een bergzolder dat wil zeggen een zolder die alleen toegankelijk is met een nietvaste trap en/of een zolder met onvoldoende daglicht (raamoppervlakte kleiner dan een halve vierkante meter).

In twijfelgevallen worden de ruimte gerekend als woonruimte. Gang, keuken en bijkeuken, wasmachineruimte, pantry, kitchenette, CV-ruimte, vaste kast en meterkast worden allen gerekend als woonruimte.

## Buitenruimten

De NEN 2580 kent diverse definities voor buitenruimten. Vanuit een praktisch oogpunt is in dit meetrapport de oppervlakte van buitenruimten zoals balkons en patio's vastgesteld op basis van de netto oppervlakte.

Een ruimte(n) is gebouwgebonden buitenruimte(n) indien deze ruimte(n) **niet of slechts gedeeltelijk is omsloten** door vaste wanden en daardoor geen vaste buitenomgrenzing heeft. Denk hierbij aan een balkon of dakterras. In geval van een appartement gelegen op de begane grond dient een terras, wanneer en voorzover dit terras rust op een drager die geïntegreerd is in de bouwconstructie van de woning, ook als gebouwgebonden buitenruimte(n) te worden beschouwd. Dit is een uitzondering op de algemene regel en NEN2580.

Voor het bepalen van de gebruiksoppervlakte van gebouwgebonden buitenruimte wordt onderscheid gemaakt tussen overdekte ruimte en niet overdekte ruimte:

- Bij overdekte gebouwgebonden buitenruimte wordt de oppervlakte gemeten tot de verticale projectie van de overkapping;
- Bij niet overdekte gebouwgebonden buitenruimte wordt het oppervlak gemeten tot de opgaande scheidingsconstructie, bijvoorbeeld een hek, dak-opstand of rand van de vloerconstructie.

Een ruimte(n) is externe bergruimte(n) indien er **geen gedeelde muur** is met het hoofdgebouw en de ruimte(n) **alleen bereikbaar is via de open lucht**. Verder geldt dat externe bergruimte(n) nooit een woonfunctie kan hebben. Externe bergruimte(n) worden volledig ingemeten, dit voor zover op locatie toegankelijk.

## Perceel (kadastrale grenzen)

Indien er in dit rapport een oppervlakte van bijvoorbeeld een tuin wordt genoemd, is deze oppervlakte uitsluitend indicatief bedoeld.

Voor het exact vaststellen van de oppervlakte van het perceel dient u het officiële kadaster of een gecertificeerde landmeter te raadplegen.

## MEETINSTRUCTIES en NEN 2580

Bovenstaande definities en uitleg zijn een verkorte samenvatting van de actuele Meetinstructies en de NEN 2580. Indien u de volledige context wenst te weten verzoeken wij om deze instructies en de norm te bestuderen.

## Meetcertificaat

### NEN 2580 - M E E T S T A A T



© 2026 - Object&co Nederland BV  
www.objectenco.nl



Datum Meetopname 18-02-2026  
Datum Meetrapport 24-02-2026  
Meetrapportnr OC-2026-1483861  
Meetcertificaat Type A Op locatie gecontroleerd en ingemeten

Meetbedrijf Object&co Nederland BV  
Opsteller M. van Essen  
Opnemer Stephanie Mullaart Hoegen  
Status Definitief

Object type Woning  
Adres Hofesch 17  
Postcode/Plaats 7131TC Lichtenvoorde

Verklaring Meetcertificaat:  
Maatvoering en ruimtegebruik op locatie gecontroleerd en ingemeten.

Opdrachtgever lets Anders Makelaars  
Adres Landstraat 2  
Postcode/Plaats 7121 CR Aalten

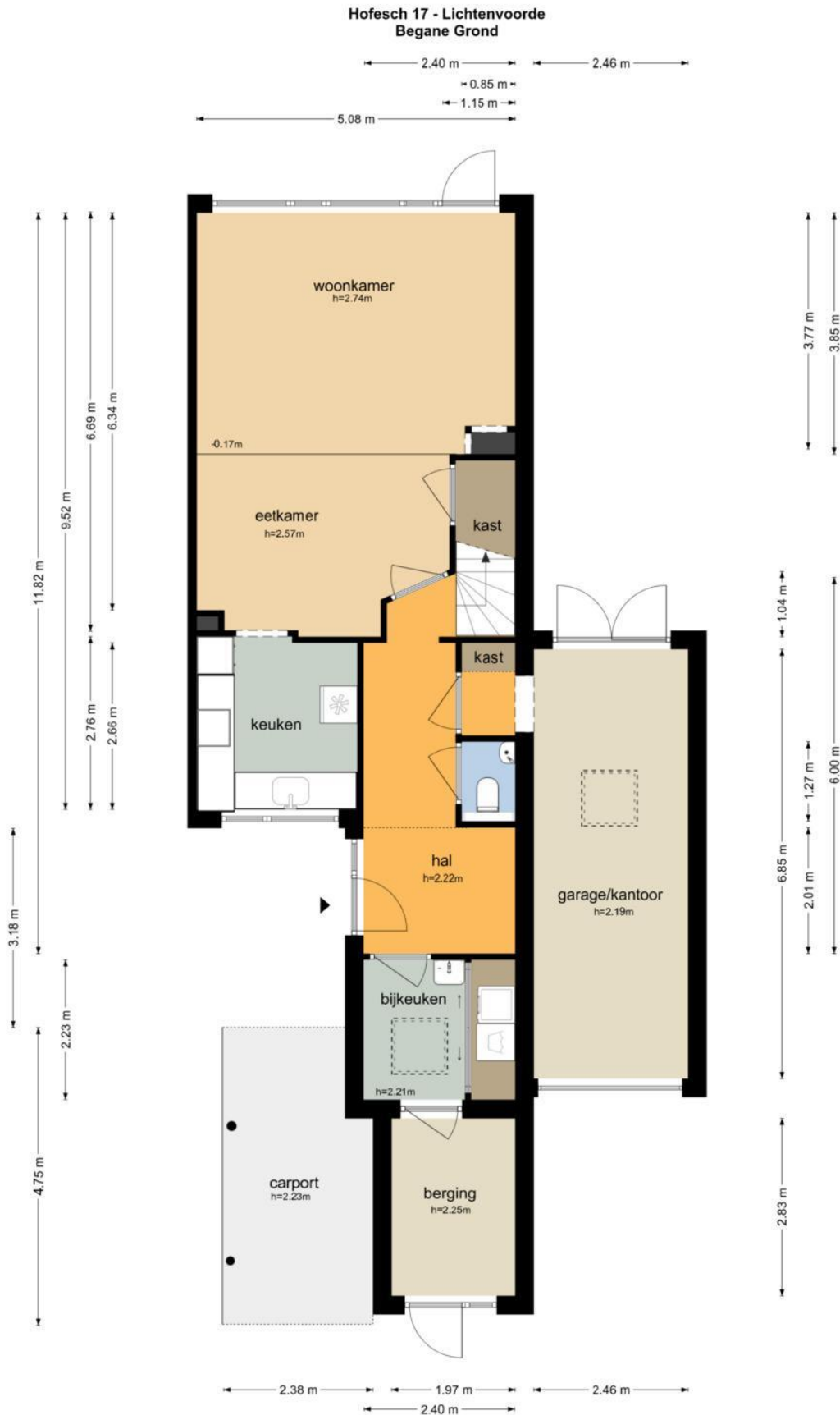
Object&co stelt meetrapporten op conform de door de NEN uitgegeven NTA 2581:2011 "Opstellen van meetrapporten volgens NEN 2580:2007 incl. correctieblad C1:2008" in combinatie met de hiervan afgeleide "Meetinstructie bepalen gebruiksovervlakte woningen volgens NEN-2580" en de "Meetinstructie bepalen bruto inhoud woningen volgens NEN-2580" in de 2016 versies vastgesteld door NVM, VBO makelaar, VastgoedPRO, Vereniging Nederlandse Gemeenten en de Waarderingskamer.

|                                   | PRE BVO AFTREK              | BVO  | BVO AFTREK                  | POST BVO AFTREK                        |   | GEBRUIKSOPPERVLAKTEN |                          |                               | OPPERVLAKTE | INHOUD          |
|-----------------------------------|-----------------------------|--|-----------------------------|--|---|----------------------|--------------------------|-------------------------------|-------------|-----------------|
|                                   |                             |  |                             | Ruimte met beperkte stahoogte < 1,50 m | Verticaal Verkeer > 4 m² & niet toegankelijke ruimten | Woon ruimte          | Overige inpandige ruimte | Gebouw gebonden buiten ruimte |             |                 |
|                                   | Vides en schalmgaten > 4 m² | Bruto vloeroppervlakte (excl. Vides etc. > 4 m²) | Tarra oppervlakte (BVO-NVO) | H150                                   | VV  | GOW                  | GOOI                     | GGOB                          | OEBR        | Bruto inhoud m³ |
|                                   | VI                          | BVO  | TO                          |  |   |                      |                          |                               |             | BI              |
| <b>00 BEGANE GROND</b>            | -                           | <b>109,30</b>                                    | <b>13,80</b>                | -                                      | -   | <b>61,00</b>         | <b>23,80</b>             | <b>10,70</b>                  | -           | <b>345,39</b>   |
| Woon-/werkruimte                  | -                           | 68,50  | 7,50                        | -                                      | -   | 61,00                | -                        | -                             | -           | 223,42          |
| Garage                            | -                           | 21,70  | 3,80                        | -                                      | -   | -                    | 17,90                    | -                             | -           | 64,02           |
| Berging                           | -                           | 8,40   | 2,50                        | -                                      | -   | -                    | 5,90                     | -                             | -           | 24,78           |
| Carport                           | -                           | 10,70  | -                           | -                                      | -   | -                    | -                        | 10,70                         | -           | 33,17           |
| <b>01 EERSTE VERDIEPING</b>       | -                           | <b>56,10</b>                                     | <b>7,60</b>                 | <b>2,40</b>                            | -   | <b>46,10</b>         | -                        | -                             | -           | <b>144,40</b>   |
| Woon-/werkruimte                  | -                           | 56,10  | 7,60                        | 2,40                                   | -   | 46,10                | -                        | -                             | -           | 144,40          |
| <b>EX EXTRA</b>                   | -                           | <b>4,10</b>                                      | <b>1,10</b>                 | -                                      | -   | -                    | -                        | -                             | <b>3,00</b> | <b>9,49</b>     |
| Berging                           | -                           | 4,10   | 1,10                        | -                                      | -   | -                    | -                        | -                             | 3,00        | 9,49            |
| <b>TGP Totalen geheel Perceel</b> | -                           | <b>169,50</b>                                    | <b>22,50</b>                | <b>2,40</b>                            | -   | <b>107,10</b>        | <b>23,80</b>             | <b>10,70</b>                  | <b>3,00</b> | <b>499,28</b>   |
| <b>TW Totalen Woning</b>          | -                           | <b>154,70</b>                                    | -                           | -                                      | -   | <b>107,10</b>        | <b>23,80</b>             | <b>10,70</b>                  | <b>3,00</b> | <b>456,62</b>   |



Legenda vlaktekening:

|   |                                     |   |                        |   |                   |   |  |   |   |   |                                |   |  |   |   |   |                                       |
|---|-------------------------------------|---|------------------------|---|-------------------|---|--|---|---|---|--------------------------------|---|--|---|---|---|---------------------------------------|
|  | VIDES / SCHALMGAT >4 m <sup>2</sup> |  | BRUTOVLOER-OPPERVLAKTE |  | TARRA OPPERVLAKTE |  | RUIMTE MET BEPERKTE STAHOOGTE < 1.50 m |  | vv. VERTICAL VERKEER > 4 m <sup>2</sup> & NIET TOEGANKELIJKE RUIMTE |  | GOW GEBRUIKS-OPPERVLAKTE WONEN |  | GOOI GEBRUIKS-OPPERVLAKTE OVERIGE INPANDIGE RUIMTE |  | GOGB GEBRUIKS-OPPERVLAKTE GEBOUWGEBONDEN BUITENRUIMTE |  | OEBR OPPERVLAKTE EXTERNE BUITENRUIMTE |
|---|-------------------------------------|---|------------------------|---|-------------------|---|--|---|---|---|--------------------------------|---|--|---|---|---|---------------------------------------|



De plattegronden zijn geproduceerd voor promotionele doeleinden en ter indicatie.  
Aan de plattegronden kunnen geen rechten worden ontleend.  
© www.objectenco.nl

Hofsch 17 - Lichtenvoorde  
Eerste Verdieping

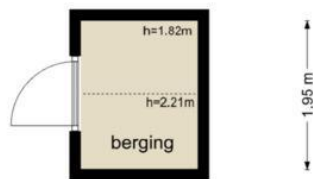
0.77 m x 0.88 m  
2.68 m 2.28 m



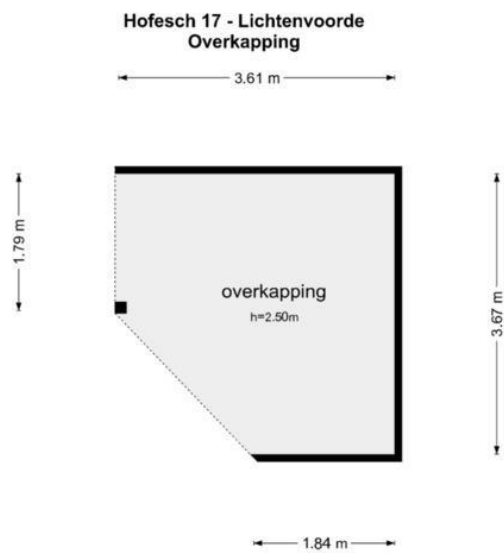
De plattegronden zijn geproduceerd voor promotionele doeleinden en ter indicatie.  
Aan de plattegronden kunnen geen rechten worden ontleend.  
© www.objectenco.nl

Hofesch 17 - Lichtenvoorde  
Berging

← 1.53 m →



De plattegronden zijn geproduceerd voor promotionele doeleinden en ter indicatie.  
Aan de plattegronden kunnen geen rechten worden ontleend  
© www.objectenco.nl

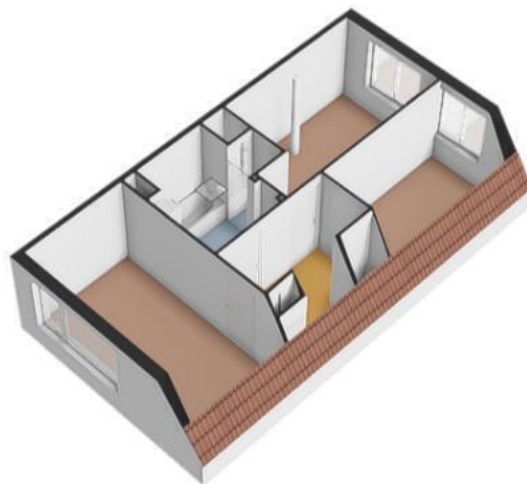


De plattegronden zijn geproduceerd voor promotionele doeleinden en ter indicatie.  
Aan de plattegronden kunnen geen rechten worden ontleend  
© www.objectenco.nl



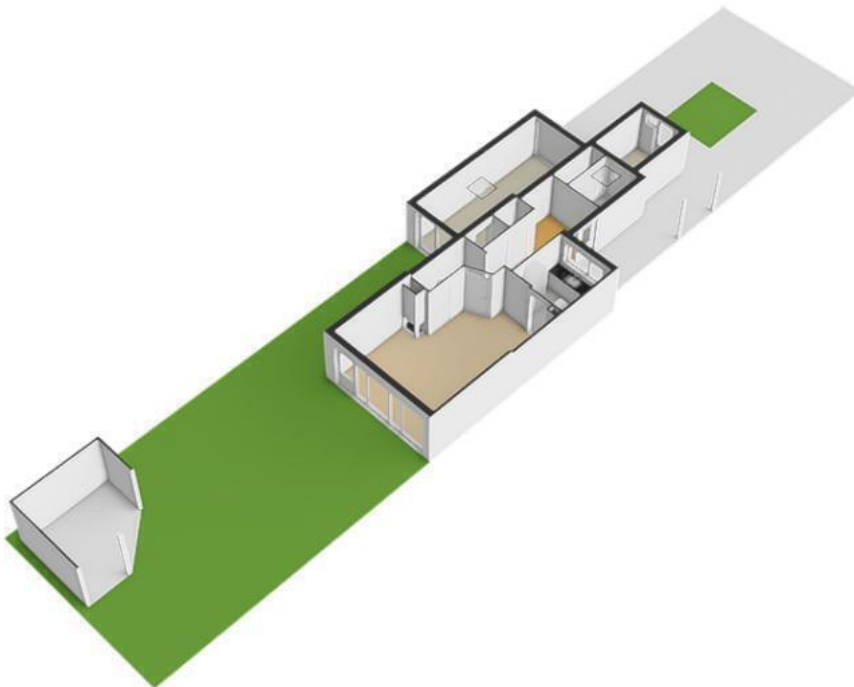
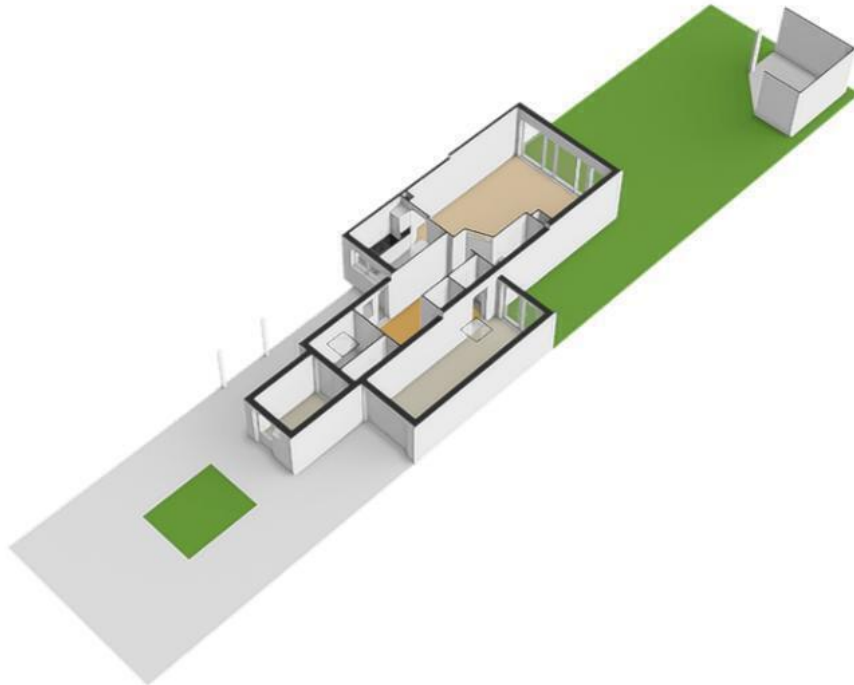
Dit plattegrond is gebaseerd op informatiebronnen en is indicatief.  
Aan de plattegronden kunnen geen rechten worden ontleend.  
© 2023 Object&co













|   |   |                      |  |
|---|---|----------------------|--|
| <p>12345<br/>25</p> <p>— Vastgestelde kadastrale grens<br/>— Voorlopige kadastrale grens<br/>— Administratieve kadastrale grens<br/>— Bebouwing</p> | <p>Deze kaart is noordgericht</p> <p>Perceelnummer</p> <p>Huisnummer</p> <p>Kadastrale gemeente Lichtenvoorde</p> <p>Sectie I</p> <p>Perceel 1973</p> | <p>Schaal 1: 500</p> |  |
|---|---|----------------------|--|

Voor een eensluitend uittreksel, geleverd op 23 mei 2024  
De bewaarder van het kadaster en de openbare registers

Aan dit uittreksel kunnen geen betrouwbare maten worden ontleend.  
De Dienst voor het kadaster en de openbare registers behoudt zich de intellectuele eigendomsrechten voor, waaronder het auteursrecht en het databankenrecht.



# Energie label woning

Hofesch 17

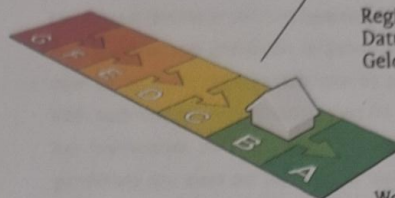
7131TC Lichtenvoorde

BAG-ID: 1586010000027739

Veel besparingsmogelijkheden

## Energie label B

Registratienummer 608186867  
 Datum van registratie 19-06-2020  
 Geldig tot 19-06-2030



Weinig besparingsmogelijkheden

### Overzicht woningkenmerken

|                                   |  |  |
|-----------------------------------|--|--|
| 1. Woningtype                     | Hoekwoning   |  |
| Bouwperiode                       | 1975 t/m 1982  |  |
| Woonoppervlakte                   | >140 m <sup>2</sup>                                  |  |
| 2. Glas woonruimte(s)             | Dubbel glas  |  |
| Glas slaapruiimte(s)              | Dubbel glas  |  |
| 3. Gevelisolatie                  | Gevel niet extra geïsoleerd                          |  |
| 4. Dakisolatie                    | Dak niet extra geïsoleerd                            |  |
| 5. Vloerisolatie                  | Vloer extra geïsoleerd                               |  |
| 6. Verwarming                     | Individuele CV-ketel, geïnstalleerd in of na 1998    |  |
| 7. Aparte warmtapwatervoorziening | Geen apart toestel                                   |  |
| 8. Zonne-energie                  | 17,6 m <sup>2</sup> zonnepanelen en geen zonneboiler |  |
| 9. Ventilatie                     | Geen mechanische afzuiging                           |  |

### Wilt u besparen op uw energierekening? Overweeg dan de volgende mogelijke maatregelen:

Een zonneboiler voor het verwarmen van uw tapwater

(Extra) isolatie van uw dak

(Extra) isolatie van uw buitenmuren

HR++ glas in de woonruimte(s)

HR++ glas in de slaapruiimte(s)

Als de besparingsmogelijkheden HR107-ketel, HR107-combiketel en/of warmtepomp tegelijk op uw energielabel verschijnen, dan is slechts één van deze maatregelen zinvol om uit te voeren. U kunt hieruit dus een keuze maken.

### Goedgekeurd door:

Naam C. Lemmen  
 Examnummer 7581  
 KvK nummer 64249174

Afgegeven conform de regeling energieprestatie gebouwen, welke onderdeel is van de Europese richtlijn EPBD

Dit energielabel is afgegeven door Rijksdienst voor Ondernemend Nederland.

Dit energielabel kunt u altijd verifiëren op [www.energielabelvoorwoningen.nl](http://www.energielabelvoorwoningen.nl) of [www.energielabel.nl/woningen/zoek-je-energielabel/](http://www.energielabel.nl/woningen/zoek-je-energielabel/).

### Disclaimer

Dit energielabel bevat maatregelen om de energieprestatie van uw woning te verbeteren. De maatregelen die op dit energielabel genoemd worden zijn maatregelen die op dit moment kosteneffectief zijn of dit naar verwachting binnen de geldigheidsduur van het energielabel worden, gebaseerd op een gemiddeld energiegebruik van de woning.

Als uw gebruik afwijkt van het gemiddeld gebruik kunnen de terugverdientijden zoals vermeld op dit energielabel afwijken.

# Lijst van zaken

## Persoonlijke gegevens

Adres te verkopen woning:

Hofesch 17, 7131 TC Lichtenvoorde

Datum:

24-02-2026

Voor de onderstaande zaken -ongeacht of ze roerend dan wel onroerend zijn- geldt dat ze soms wel en soms niet in de woning achterblijven. De lijst is bedoeld om duidelijkheid te scheppen om discussies achteraf te voorkomen.

|   | Blijft achter                       | Gaat mee                 | Kan worden overgenomen              | N.v.t.                              |
|---|-------------------------------------|--------------------------|-------------------------------------|-------------------------------------|
| <b>Woning</b>                             |                                     |                          |                                     |                                     |
| <i>Interieur</i>                          |                                     |                          |                                     |                                     |
| Verlichting, te weten:                    |                                     |                          |                                     |                                     |
| - Inbouwspots/dimmers                     | <input checked="" type="checkbox"/> | <input type="checkbox"/> | <input type="checkbox"/>            | <input type="checkbox"/>            |
| - Opbouwspots/armaturen/lampen/dimmers    | <input type="checkbox"/>            | <input type="checkbox"/> | <input checked="" type="checkbox"/> | <input type="checkbox"/>            |
| - Losse (hang)lampen                      | <input type="checkbox"/>            | <input type="checkbox"/> | <input checked="" type="checkbox"/> | <input type="checkbox"/>            |
| -   | <input type="checkbox"/>            | <input type="checkbox"/> | <input type="checkbox"/>            | <input checked="" type="checkbox"/> |
| -   | <input type="checkbox"/>            | <input type="checkbox"/> | <input type="checkbox"/>            | <input checked="" type="checkbox"/> |
| (Losse) kasten, legplanken, te weten:     |                                     |                          |                                     |                                     |
| -   | <input type="checkbox"/>            | <input type="checkbox"/> | <input type="checkbox"/>            | <input checked="" type="checkbox"/> |
| -   | <input type="checkbox"/>            | <input type="checkbox"/> | <input type="checkbox"/>            | <input checked="" type="checkbox"/> |
| Raamdecoratie/zonwering binnen, te weten: |                                     |                          |                                     |                                     |
| - Gordijnrails                            | <input checked="" type="checkbox"/> | <input type="checkbox"/> | <input type="checkbox"/>            | <input type="checkbox"/>            |
| - Gordijnen                               | <input checked="" type="checkbox"/> | <input type="checkbox"/> | <input type="checkbox"/>            | <input type="checkbox"/>            |
| - Overgordijnen                           | <input type="checkbox"/>            | <input type="checkbox"/> | <input type="checkbox"/>            | <input checked="" type="checkbox"/> |
| - Vitrages                                | <input type="checkbox"/>            | <input type="checkbox"/> | <input type="checkbox"/>            | <input checked="" type="checkbox"/> |
| - Rolgordijnen                            | <input type="checkbox"/>            | <input type="checkbox"/> | <input type="checkbox"/>            | <input checked="" type="checkbox"/> |
| - Lamellen                                | <input checked="" type="checkbox"/> | <input type="checkbox"/> | <input type="checkbox"/>            | <input type="checkbox"/>            |
| - Jaloezieën                              | <input type="checkbox"/>            | <input type="checkbox"/> | <input type="checkbox"/>            | <input checked="" type="checkbox"/> |
| - (Losse) horren/rolhorren                | <input type="checkbox"/>            | <input type="checkbox"/> | <input type="checkbox"/>            | <input checked="" type="checkbox"/> |
| -   | <input type="checkbox"/>            | <input type="checkbox"/> | <input type="checkbox"/>            | <input checked="" type="checkbox"/> |
| -   | <input type="checkbox"/>            | <input type="checkbox"/> | <input type="checkbox"/>            | <input checked="" type="checkbox"/> |
| Vloerdecoratie, te weten:                 |                                     |                          |                                     |                                     |
| - Vloerbedekking                          | <input type="checkbox"/>            | <input type="checkbox"/> | <input type="checkbox"/>            | <input checked="" type="checkbox"/> |
| - Parketvloer                             | <input type="checkbox"/>            | <input type="checkbox"/> | <input type="checkbox"/>            | <input checked="" type="checkbox"/> |
| - Houten vloer(delen)                     | <input type="checkbox"/>            | <input type="checkbox"/> | <input type="checkbox"/>            | <input checked="" type="checkbox"/> |
| - Laminaat                                | <input type="checkbox"/>            | <input type="checkbox"/> | <input type="checkbox"/>            | <input checked="" type="checkbox"/> |
| - Plavuizen                               | <input type="checkbox"/>            | <input type="checkbox"/> | <input type="checkbox"/>            | <input checked="" type="checkbox"/> |
| - PVC                                     | <input checked="" type="checkbox"/> | <input type="checkbox"/> | <input type="checkbox"/>            | <input type="checkbox"/>            |
| -   | <input type="checkbox"/>            | <input type="checkbox"/> | <input type="checkbox"/>            | <input checked="" type="checkbox"/> |
| (Voorzet) openhaard met toebehoren        | <input type="checkbox"/>            | <input type="checkbox"/> | <input type="checkbox"/>            | <input checked="" type="checkbox"/> |
| Allesbrander                              | <input type="checkbox"/>            | <input type="checkbox"/> | <input type="checkbox"/>            | <input checked="" type="checkbox"/> |
| Houtkachel                                | <input type="checkbox"/>            | <input type="checkbox"/> | <input type="checkbox"/>            | <input checked="" type="checkbox"/> |
| (Gas)kachels                              | <input checked="" type="checkbox"/> | <input type="checkbox"/> | <input type="checkbox"/>            | <input type="checkbox"/>            |

# Lijst van zaken

|                                      | Blijft achter                       | Gaat mee                 | Kan worden overgenomen   | N.v.t.                              |
|--------------------------------------|-------------------------------------|--------------------------|--------------------------|-------------------------------------|
| Designradiator(en)                   | <input type="checkbox"/>            | <input type="checkbox"/> | <input type="checkbox"/> | <input checked="" type="checkbox"/> |
| Radiatorafwerking                    | <input type="checkbox"/>            | <input type="checkbox"/> | <input type="checkbox"/> | <input checked="" type="checkbox"/> |
| Overige, te weten:                   |                                     |                          |                          |                                     |
| - Spiegelwanden                      | <input type="checkbox"/>            | <input type="checkbox"/> | <input type="checkbox"/> | <input checked="" type="checkbox"/> |
| - Schilderij ophangstelsysteem       | <input checked="" type="checkbox"/> | <input type="checkbox"/> | <input type="checkbox"/> | <input type="checkbox"/>            |
| -                                    | <input type="checkbox"/>            | <input type="checkbox"/> | <input type="checkbox"/> | <input checked="" type="checkbox"/> |
| -                                    | <input type="checkbox"/>            | <input type="checkbox"/> | <input type="checkbox"/> | <input checked="" type="checkbox"/> |
| -                                    | <input type="checkbox"/>            | <input type="checkbox"/> | <input type="checkbox"/> | <input checked="" type="checkbox"/> |
| -                                    | <input type="checkbox"/>            | <input type="checkbox"/> | <input type="checkbox"/> | <input checked="" type="checkbox"/> |
| <b>Keuken</b>                        |                                     |                          |                          |                                     |
| Keukenblok (met bovenkasten)         | <input checked="" type="checkbox"/> | <input type="checkbox"/> | <input type="checkbox"/> | <input type="checkbox"/>            |
| Keuken (inbouw)apparatuur, te weten: |                                     |                          |                          |                                     |
| - Kookplaat                          | <input checked="" type="checkbox"/> | <input type="checkbox"/> | <input type="checkbox"/> | <input type="checkbox"/>            |
| - (Gas) fornuis                      | <input type="checkbox"/>            | <input type="checkbox"/> | <input type="checkbox"/> | <input checked="" type="checkbox"/> |
| - Afzuigkap                          | <input checked="" type="checkbox"/> | <input type="checkbox"/> | <input type="checkbox"/> | <input type="checkbox"/>            |
| - Magnetron                          | <input type="checkbox"/>            | <input type="checkbox"/> | <input type="checkbox"/> | <input checked="" type="checkbox"/> |
| - Oven                               | <input type="checkbox"/>            | <input type="checkbox"/> | <input type="checkbox"/> | <input checked="" type="checkbox"/> |
| - Combi-oven/combimagnetron          | <input checked="" type="checkbox"/> | <input type="checkbox"/> | <input type="checkbox"/> | <input type="checkbox"/>            |
| - Koelkast                           | <input checked="" type="checkbox"/> | <input type="checkbox"/> | <input type="checkbox"/> | <input type="checkbox"/>            |
| - Vriezer                            | <input type="checkbox"/>            | <input type="checkbox"/> | <input type="checkbox"/> | <input checked="" type="checkbox"/> |
| - Koel-vriescombinatie               | <input type="checkbox"/>            | <input type="checkbox"/> | <input type="checkbox"/> | <input checked="" type="checkbox"/> |
| - Vaatwasser                         | <input checked="" type="checkbox"/> | <input type="checkbox"/> | <input type="checkbox"/> | <input type="checkbox"/>            |
| - Quooker                            | <input type="checkbox"/>            | <input type="checkbox"/> | <input type="checkbox"/> | <input checked="" type="checkbox"/> |
| - Koffiezetapparaat                  | <input type="checkbox"/>            | <input type="checkbox"/> | <input type="checkbox"/> | <input checked="" type="checkbox"/> |
| -                                    | <input type="checkbox"/>            | <input type="checkbox"/> | <input type="checkbox"/> | <input checked="" type="checkbox"/> |
| -                                    | <input type="checkbox"/>            | <input type="checkbox"/> | <input type="checkbox"/> | <input checked="" type="checkbox"/> |
| Keukenaccessoires, te weten:         |                                     |                          |                          |                                     |
| -                                    | <input type="checkbox"/>            | <input type="checkbox"/> | <input type="checkbox"/> | <input checked="" type="checkbox"/> |
| -                                    | <input type="checkbox"/>            | <input type="checkbox"/> | <input type="checkbox"/> | <input checked="" type="checkbox"/> |
| -                                    | <input type="checkbox"/>            | <input type="checkbox"/> | <input type="checkbox"/> | <input checked="" type="checkbox"/> |
| -                                    | <input type="checkbox"/>            | <input type="checkbox"/> | <input type="checkbox"/> | <input checked="" type="checkbox"/> |
| -                                    | <input type="checkbox"/>            | <input type="checkbox"/> | <input type="checkbox"/> | <input checked="" type="checkbox"/> |
| -                                    | <input type="checkbox"/>            | <input type="checkbox"/> | <input type="checkbox"/> | <input checked="" type="checkbox"/> |
| -                                    | <input type="checkbox"/>            | <input type="checkbox"/> | <input type="checkbox"/> | <input checked="" type="checkbox"/> |
| -                                    | <input type="checkbox"/>            | <input type="checkbox"/> | <input type="checkbox"/> | <input checked="" type="checkbox"/> |
| <b>Sanitair/sauna</b>                |                                     |                          |                          |                                     |
| Toilet met de volgende toebehoren:   |                                     |                          |                          |                                     |
| - Toilet                             | <input checked="" type="checkbox"/> | <input type="checkbox"/> | <input type="checkbox"/> | <input type="checkbox"/>            |
| - Toiletrolhouder                    | <input checked="" type="checkbox"/> | <input type="checkbox"/> | <input type="checkbox"/> | <input type="checkbox"/>            |
| - Toiletborstel(houder)              | <input checked="" type="checkbox"/> | <input type="checkbox"/> | <input type="checkbox"/> | <input type="checkbox"/>            |
| - Fontein                            | <input checked="" type="checkbox"/> | <input type="checkbox"/> | <input type="checkbox"/> | <input type="checkbox"/>            |
| -                                    | <input type="checkbox"/>            | <input type="checkbox"/> | <input type="checkbox"/> | <input checked="" type="checkbox"/> |
| -                                    | <input type="checkbox"/>            | <input type="checkbox"/> | <input type="checkbox"/> | <input checked="" type="checkbox"/> |

# Lijst van zaken

|  | Blijft achter                       | Gaat mee                 | Kan worden overgenomen   | N.v.t.                              |
|--|-------------------------------------|--------------------------|--------------------------|-------------------------------------|
| Badkamer met de volgende toebehoren:                               |                                     |                          |                          |                                     |
| - Ligbad   | <input type="checkbox"/>            | <input type="checkbox"/> | <input type="checkbox"/> | <input checked="" type="checkbox"/> |
| - Jacuzzi/whirlpool  | <input checked="" type="checkbox"/> | <input type="checkbox"/> | <input type="checkbox"/> | <input type="checkbox"/>            |
| - Douche (cabine/scherm)   | <input checked="" type="checkbox"/> | <input type="checkbox"/> | <input type="checkbox"/> | <input type="checkbox"/>            |
| - Stoomdouche (cabine)   | <input type="checkbox"/>            | <input type="checkbox"/> | <input type="checkbox"/> | <input checked="" type="checkbox"/> |
| - Wastafel   | <input checked="" type="checkbox"/> | <input type="checkbox"/> | <input type="checkbox"/> | <input type="checkbox"/>            |
| - Wastafelmeubel   | <input checked="" type="checkbox"/> | <input type="checkbox"/> | <input type="checkbox"/> | <input type="checkbox"/>            |
| - Planchet   | <input type="checkbox"/>            | <input type="checkbox"/> | <input type="checkbox"/> | <input checked="" type="checkbox"/> |
| - Toiletkast   | <input type="checkbox"/>            | <input type="checkbox"/> | <input type="checkbox"/> | <input checked="" type="checkbox"/> |
| - Toilet   | <input checked="" type="checkbox"/> | <input type="checkbox"/> | <input type="checkbox"/> | <input type="checkbox"/>            |
| - Toilethouder   | <input checked="" type="checkbox"/> | <input type="checkbox"/> | <input type="checkbox"/> | <input type="checkbox"/>            |
| - Toiletborstel(houder)  | <input checked="" type="checkbox"/> | <input type="checkbox"/> | <input type="checkbox"/> | <input type="checkbox"/>            |
| -  | <input type="checkbox"/>            | <input type="checkbox"/> | <input type="checkbox"/> | <input checked="" type="checkbox"/> |
| -  | <input type="checkbox"/>            | <input type="checkbox"/> | <input type="checkbox"/> | <input checked="" type="checkbox"/> |
| Sauna met toebehoren   | <input type="checkbox"/>            | <input type="checkbox"/> | <input type="checkbox"/> | <input checked="" type="checkbox"/> |
|  | <input type="checkbox"/>            | <input type="checkbox"/> | <input type="checkbox"/> | <input checked="" type="checkbox"/> |
| <b><u>Exterieur/Installaties/Veiligheid/Energiebesparing</u></b>   |                                     |                          |                          |                                     |
| Schotel/antenne  | <input type="checkbox"/>            | <input type="checkbox"/> | <input type="checkbox"/> | <input checked="" type="checkbox"/> |
| Brievenbus   | <input checked="" type="checkbox"/> | <input type="checkbox"/> | <input type="checkbox"/> | <input type="checkbox"/>            |
| Kluis  | <input type="checkbox"/>            | <input type="checkbox"/> | <input type="checkbox"/> | <input checked="" type="checkbox"/> |
| (Voordeur)bel  | <input checked="" type="checkbox"/> | <input type="checkbox"/> | <input type="checkbox"/> | <input type="checkbox"/>            |
| Alarminstallatie   | <input type="checkbox"/>            | <input type="checkbox"/> | <input type="checkbox"/> | <input checked="" type="checkbox"/> |
| (Veiligheids)sloten en overige inbraakpreventie                    | <input type="checkbox"/>            | <input type="checkbox"/> | <input type="checkbox"/> | <input checked="" type="checkbox"/> |
| Rookmelders  | <input checked="" type="checkbox"/> | <input type="checkbox"/> | <input type="checkbox"/> | <input type="checkbox"/>            |
| (Klok)thermostaat  | <input checked="" type="checkbox"/> | <input type="checkbox"/> | <input type="checkbox"/> | <input type="checkbox"/>            |
| Airconditioning  | <input checked="" type="checkbox"/> | <input type="checkbox"/> | <input type="checkbox"/> | <input type="checkbox"/>            |
| Warmwatervoorziening, te weten:                                    |                                     |                          |                          |                                     |
| - CV-installatie   | <input checked="" type="checkbox"/> | <input type="checkbox"/> | <input type="checkbox"/> | <input type="checkbox"/>            |
| - Boiler   | <input type="checkbox"/>            | <input type="checkbox"/> | <input type="checkbox"/> | <input checked="" type="checkbox"/> |
| - Geiser   | <input type="checkbox"/>            | <input type="checkbox"/> | <input type="checkbox"/> | <input checked="" type="checkbox"/> |
| -  | <input type="checkbox"/>            | <input type="checkbox"/> | <input type="checkbox"/> | <input checked="" type="checkbox"/> |
| -  | <input type="checkbox"/>            | <input type="checkbox"/> | <input type="checkbox"/> | <input checked="" type="checkbox"/> |
| -  | <input type="checkbox"/>            | <input type="checkbox"/> | <input type="checkbox"/> | <input checked="" type="checkbox"/> |
| Screens  | <input type="checkbox"/>            | <input type="checkbox"/> | <input type="checkbox"/> | <input checked="" type="checkbox"/> |
| Rolluiken  | <input checked="" type="checkbox"/> | <input type="checkbox"/> | <input type="checkbox"/> | <input type="checkbox"/>            |
| Zonwering buiten   | <input checked="" type="checkbox"/> | <input type="checkbox"/> | <input type="checkbox"/> | <input type="checkbox"/>            |
| -  | <input type="checkbox"/>            | <input type="checkbox"/> | <input type="checkbox"/> | <input checked="" type="checkbox"/> |
| -  | <input type="checkbox"/>            | <input type="checkbox"/> | <input type="checkbox"/> | <input checked="" type="checkbox"/> |
| -  | <input type="checkbox"/>            | <input type="checkbox"/> | <input type="checkbox"/> | <input checked="" type="checkbox"/> |
| Isolatievoorzieningen (voorzetramen/radiatorfolie etc.), te weten: |                                     |                          |                          |                                     |
| -  | <input type="checkbox"/>            | <input type="checkbox"/> | <input type="checkbox"/> | <input checked="" type="checkbox"/> |
| -  | <input type="checkbox"/>            | <input type="checkbox"/> | <input type="checkbox"/> | <input checked="" type="checkbox"/> |
| Telefoonaansluiting/internetaansluiting                            | <input checked="" type="checkbox"/> | <input type="checkbox"/> | <input type="checkbox"/> | <input type="checkbox"/>            |

# Lijst van zaken

|  | Blijft achter                       | Gaat mee                 | Kan worden overgenomen   | N.v.t.                              |
|--|-------------------------------------|--------------------------|--------------------------|-------------------------------------|
| Veiligheidsschakelaar wasautomaat          | <input type="checkbox"/>            | <input type="checkbox"/> | <input type="checkbox"/> | <input checked="" type="checkbox"/> |
| Waterslot wasautomaat                      | <input type="checkbox"/>            | <input type="checkbox"/> | <input type="checkbox"/> | <input checked="" type="checkbox"/> |
| Zonnepanelen                               | <input checked="" type="checkbox"/> | <input type="checkbox"/> | <input type="checkbox"/> | <input type="checkbox"/>            |
| Oplaadpunt elektrische auto                | <input type="checkbox"/>            | <input type="checkbox"/> | <input type="checkbox"/> | <input checked="" type="checkbox"/> |
|  | <input type="checkbox"/>            | <input type="checkbox"/> | <input type="checkbox"/> | <input checked="" type="checkbox"/> |
|  | <input type="checkbox"/>            | <input type="checkbox"/> | <input type="checkbox"/> | <input checked="" type="checkbox"/> |
| <b>Tuin</b>                                |                                     |                          |                          |                                     |
| <i>Inrichting</i>                          |                                     |                          |                          |                                     |
| Tuinaanleg/bestrating                      | <input checked="" type="checkbox"/> | <input type="checkbox"/> | <input type="checkbox"/> | <input type="checkbox"/>            |
| Beplanting                                 | <input checked="" type="checkbox"/> | <input type="checkbox"/> | <input type="checkbox"/> | <input type="checkbox"/>            |
|  | <input type="checkbox"/>            | <input type="checkbox"/> | <input type="checkbox"/> | <input checked="" type="checkbox"/> |
| <i>Verlichting/installaties</i>            |                                     |                          |                          |                                     |
| Buitenverlichting                          | <input checked="" type="checkbox"/> | <input type="checkbox"/> | <input type="checkbox"/> | <input type="checkbox"/>            |
| Tijd- of schemerschakelaar/bewegingsmelder | <input checked="" type="checkbox"/> | <input type="checkbox"/> | <input type="checkbox"/> | <input type="checkbox"/>            |
|  | <input type="checkbox"/>            | <input type="checkbox"/> | <input type="checkbox"/> | <input checked="" type="checkbox"/> |
| <i>Bebouwing</i>                           |                                     |                          |                          |                                     |
| Tuinhuis/buitenberging                     | <input checked="" type="checkbox"/> | <input type="checkbox"/> | <input type="checkbox"/> | <input type="checkbox"/>            |
| Kasten/werkbank in tuinhuis/berging        | <input type="checkbox"/>            | <input type="checkbox"/> | <input type="checkbox"/> | <input checked="" type="checkbox"/> |
| (Broei)kas                                 | <input type="checkbox"/>            | <input type="checkbox"/> | <input type="checkbox"/> | <input checked="" type="checkbox"/> |
|  | <input type="checkbox"/>            | <input type="checkbox"/> | <input type="checkbox"/> | <input checked="" type="checkbox"/> |
|  | <input type="checkbox"/>            | <input type="checkbox"/> | <input type="checkbox"/> | <input checked="" type="checkbox"/> |
| <i>Overig</i>                              |                                     |                          |                          |                                     |
| Overige tuin, te weten:                    |                                     |                          |                          |                                     |
| - (Sier)hek                                | <input type="checkbox"/>            | <input type="checkbox"/> | <input type="checkbox"/> | <input checked="" type="checkbox"/> |
| - Vlaggenmast(houder)                      | <input checked="" type="checkbox"/> | <input type="checkbox"/> | <input type="checkbox"/> | <input type="checkbox"/>            |
| -  | <input type="checkbox"/>            | <input type="checkbox"/> | <input type="checkbox"/> | <input checked="" type="checkbox"/> |
| -  | <input type="checkbox"/>            | <input type="checkbox"/> | <input type="checkbox"/> | <input checked="" type="checkbox"/> |

# Lijst van zaken

## Overig

Zijn er zaken die geen eigendom zijn van verkoper omdat er sprake is van een leasecontract of huurcontract. Zo ja, neemt verkoper de zaak mee of wordt het betreffende contract overgenomen?

|                                      | Ja                       | Nee                                 | Gaat mee                 | Moet worden overgenomen  |
|--------------------------------------|--------------------------|-------------------------------------|--------------------------|--------------------------|
| CV                                   | <input type="checkbox"/> | <input checked="" type="checkbox"/> | <input type="checkbox"/> | <input type="checkbox"/> |
| Boiler                               | <input type="checkbox"/> | <input checked="" type="checkbox"/> | <input type="checkbox"/> | <input type="checkbox"/> |
| Zonnepanelen                         | <input type="checkbox"/> | <input checked="" type="checkbox"/> | <input type="checkbox"/> | <input type="checkbox"/> |
| -                                    | <input type="checkbox"/> | <input checked="" type="checkbox"/> | <input type="checkbox"/> | <input type="checkbox"/> |
| -                                    | <input type="checkbox"/> | <input checked="" type="checkbox"/> | <input type="checkbox"/> | <input type="checkbox"/> |
| -                                    | <input type="checkbox"/> | <input checked="" type="checkbox"/> | <input type="checkbox"/> | <input type="checkbox"/> |
| -                                    | <input type="checkbox"/> | <input checked="" type="checkbox"/> | <input type="checkbox"/> | <input type="checkbox"/> |
| Bijlage(n) over te nemen contracten: |                          |                                     |                          |                          |
| - CV Porskamp                        |                          |                                     |                          |                          |
| -                                    |                          |                                     |                          |                          |

Voor akkoord,

De opdrachtgever/verkoper,  
(en echtgeno(o)t(e)/partner)

plaats en datum:

Koper,  
(en echtgeno(o)t(e)/partner)

plaats en datum:

# Interesse in de woning?

## Bezichtigen?

We plannen graag een bezichtiging voor je in! Dit kan op werkdagen tussen 9:00 uur en 17:30 uur. Na de bezichtiging wacht de verkoper in spanning je reactie af. Het is dan ook fijn wanneer wij zo snel mogelijk een terugkoppeling van je ontvangen.

## Meer info nodig?

In deze brochure vind je alle informatie die wij momenteel over de woning bezitten. Heb je nog aanvullende vragen, dan kun je die tijdens de bezichtiging aan de makelaar stellen. Wil je van te voren alvast wat meer duidelijkheid? Neem gerust contact met ons op!

## Contactgegevens



**Hoofdkantoor:**  
Landstraat 2, 7121 CR Aalten

**Kantoren op afspraak:**  
Dorpsstraat 4, 7261 AW Ruurlo  
Terborgseweg 8, 7005 BA Doetinchem  
Borchgraven 2, 7051 CW Varsseveld  
Beltrumsestraat 47a, 7141 AK Groenlo



0543 - 76 90 04



[info@ietsandersmakelaars.nl](mailto:info@ietsandersmakelaars.nl)



[www.ietsandersmakelaars.nl](http://www.ietsandersmakelaars.nl)

## Verkoopplannen?

Heb jij een woning die je wilt verkopen en ben je enthousiast geworden over onze aanpak? We komen graag een keer vrijblijvend bij je woning om kennis met je te maken, om de waarde van de woning te bepalen en om onze aanpak toe te lichten.

## Aankoopplannen?

Wil jij een woning aankopen en heb je je droomwoning bij een andere makelaar gevonden? Dan staan we je graag als betrokken aankoopmakelaar met raad en daad terzijde tijdens het aankoopproces. Met kunde en enthousiasme begeleiden we je graag in de zoektocht naar je nieuwe thuis.

**ietsrøpue**  
makelaars