



Laan van de Marel 152, Emmen

Vraagprijs € 245.000,- k.k.

**woonaccent**
mensen voor huizen







Leuk dat je deze woning bekijkt!

Laan van de Marel 152, Emmen

- Vraagprijs: € 245.000,- k.k.
- Soort woning: eengezinswoning
- Bouwvorm: geschakelde woning
- Bouwjaar: 1968
- Woonoppervlakte: 108 m²
- Inhoud: 382 m³
- Perceeloppervlakte: 216 m²
- Aantal kamers: 4
- Aantal slaapkamers: 3





#GENIETEN

#WELKOM aan de Laan van de Mare! Een dynamische buurt, waar starters en gezinnen voor een gezellige mix zorgen! Nummer 152 staat in één van de eerste hofjes in de straat en heeft pleintjes om te voetballen en steppen, een groot speelveld om de hoek en buurtkinderen om mee te spelen.

Dat er in deze tussenwoning netjes geleefd is, dat zie je zo! Ook is er veel aandacht aan comfort besteed. Zowel op de begane grond als de verdieping is airconditioning geplaatst, op het schuurdak liggen zonnepanelen en zowel aan de voor- als achterzijde zijn de puien van kunststof. De tijd die jij anders aan onderhoud kwijt zou zijn, kun je nu spenderen op je eigen terras. Een biertje in de lentezon, met de benen omhoog. Proost!

Vanuit de 'achterom' in de achtertuin loop of fiets je naar het wijkwinkelcentrum en/of de basisscholen van Emmerhout, of fiets je in zo'n 10 minuten naar de markt van Emmen.



























#INDELING

#INDELING

- Begane grond: entree, toilet, woonkamer en keuken;
- Verdieping: overloop, 3 slaapkamers, badkamer, berging;
- Tuin: stenen berging.



















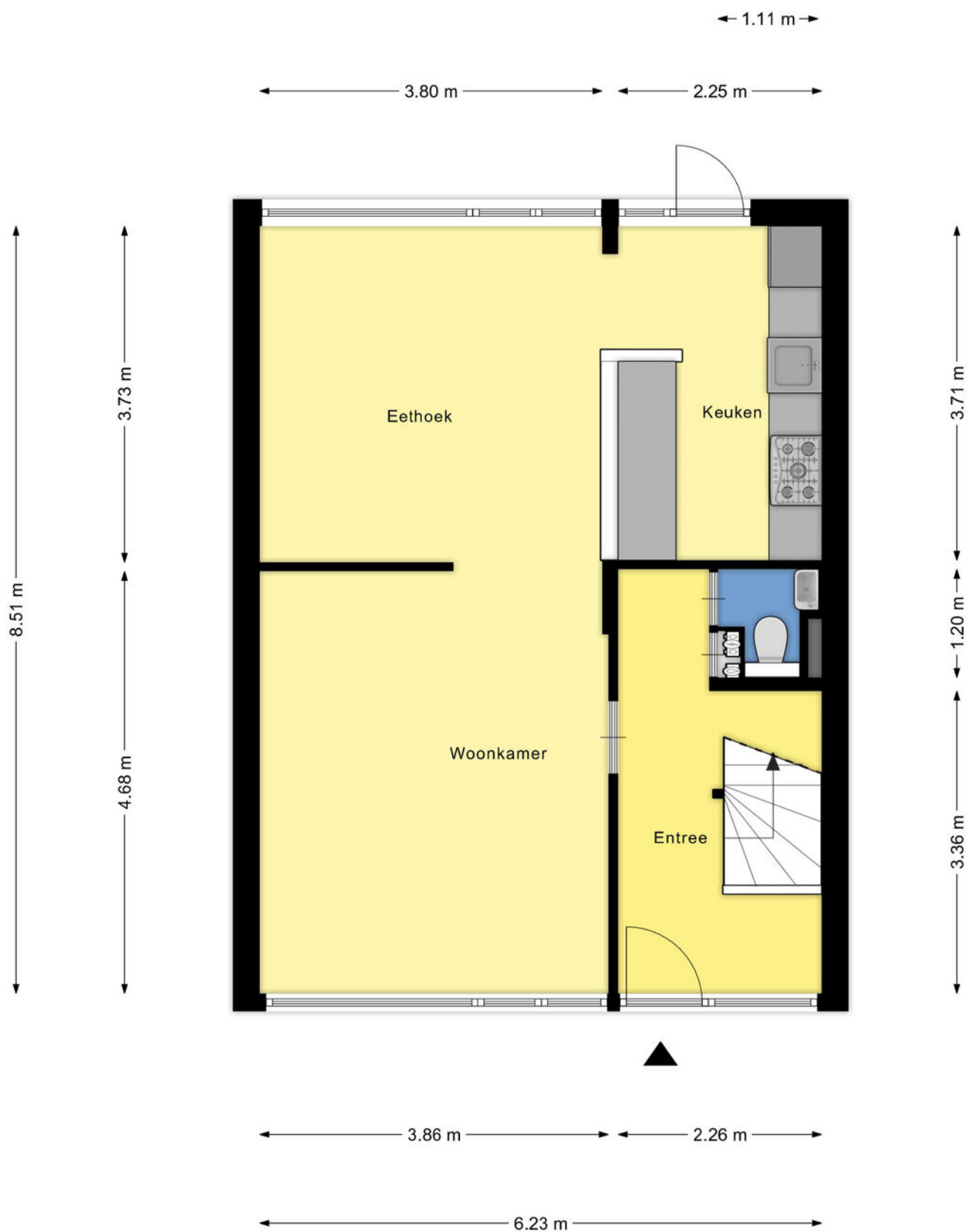








Begane grond



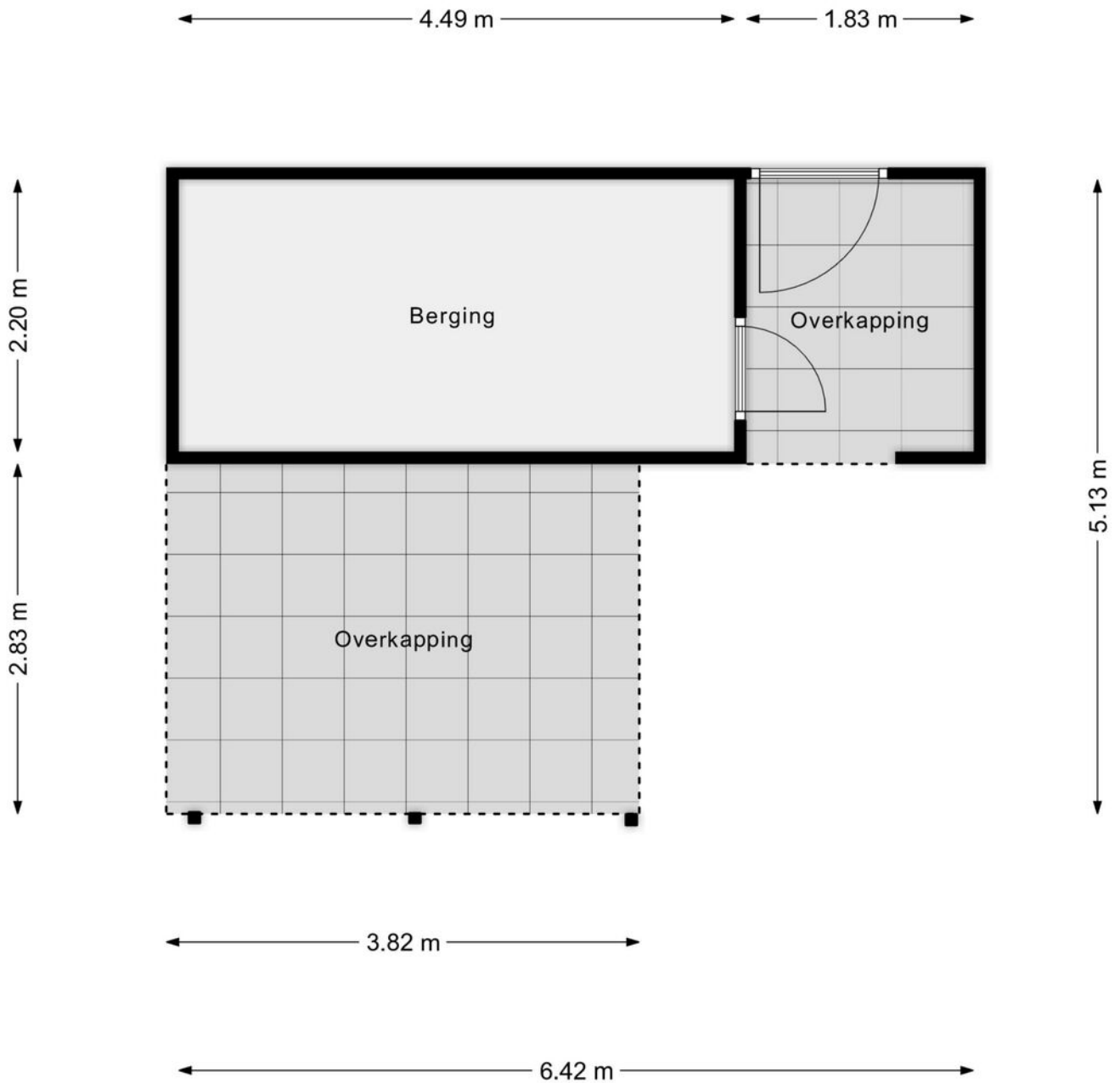
Aan de plattegronden kunnen geen rechten worden ontleend
© Zibber www.zibber.nl

Verdieping



Aan de plattegronden kunnen geen rechten worden ontleend
© Zibber www.zibber.nl

Berging tuin




Aan de plattegronden kunnen geen rechten worden ontleend
© Zibber www.zibber.nl

Kadastrale kaart

Kadastrale kaart

Uw referentie: Laan vd Marel 152



<p>12345 25</p> <p>— Vastgestelde kadastrale grens — Voorlopige kadastrale grens — Administratieve kadastrale grens — Bebouwing</p> <p>Voor een eensluidend uittreksel, geleverd op 5 januari 2026 De bewaarder van het kadaster en de openbare registers</p>	<p>Schaal 1: 500</p> <p>Kadastrale gemeente Emmen Sectie L Perceel 6052</p> <p>Aan dit uittreksel kunnen geen betrouwbare maten worden ontleend. De Dienst voor het kadaster en de openbare registers behoudt zich de intellectuele eigendomsrechten voor, waaronder het auteursrecht en het databankenrecht.</p>	
---	---	---

Lijst van zaken

	Blijft achter	Gaat mee	Ter overname
Woning - Interieur			
Verlichting, te weten			
- inbouwspots/dimmers	X		
- opbouwspots/armaturen/lampen/dimmers		X	
- losse (hang)lampen		X	
Raamdecoratie/zonwering binnen, te weten			
- gordijnrails	X		
- gordijnen	X		
- rolgordijnen	X		
- lamellen	X		
Vloerdecoratie, te weten			
- vloerbedekking	X		
- laminaat	X		
- plavuizen	X		
Woning - Keuken			
Keukenblok (met bovenkasten)	X		
Keuken (inbouw)apparatuur, te weten			
- (gas)fornuis	X		
- afzuigkap	X		
- oven	X		
- koelkast	X		
- vaatwasser	X		
- koffiezetapparaat		X	
- Keukenmachine		X	
- Vriezer (staat op verdieping)		X	
Woning - Sanitair/sauna			
Toilet met de volgende toebehoren			
- toiletrolhouder	X		
Badkamer met de volgende toebehoren			
- wastafelmeubel	X		
- planchet	X		
- toiletrolhouder	X		

Lijst van zaken

	Blijft achter	Gaat mee	Ter overname
Woning - Exterieur/installaties/veiligheid/energiebesparing			
Brievenbus		X	
Kluis		X	
(Voordeur)bel		X	
(Veiligheids)sloten en overige inbraakpreventie	X		
Rookmelders	X		
(Klok)thermostaat	X		
Airconditioning	X		
Telefoonaansluiting/internetaansluiting	X		
Waterslot wasautomaat	X		
Zonnepanelen	X		
Bewakingscamera's		X	
Warmwatervoorziening, te weten			
- CV-installatie	X		
Isolatievoorzieningen (voorzetramen/radiatorfolie etc.), te weten			
- Radiatorfolie	X		
Tuin - Inrichting			
Tuinaanleg/bestrating	X		
Bepanting	X		
Tuin - Verlichting/installaties			
Buitenverlichting	X		
Tuin - Bebouwing			
Tuinhuis/buitenberging	X		
Kasten/werkbank in tuinhuis/berging	X		
Tuin - Overig			
Overige tuin, te weten			
- (sier)hek	X		



Woonaccent Makelaars Emmen

Westerstraat 43

7811 AH Emmen

Tel: 0591 - 64 71 70

emmen@woonaccent.nl

www.woonaccentemmen.nl

Meer informatie over deze woning kunt u vinden op www.woonaccentemmen.nl

