



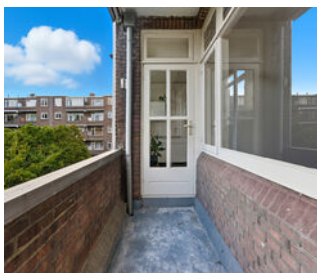
WONEN

STADHOUDERSWEG 116 C 3039 CL ROTTERDAM

*Ruime vijfkamerwoning
verdeeld over twee
woonlagen*

*Veel licht door hoge
plafonds en grote
raampartijen*

*Goed bereikbaar en
gelegen midden in het
geliefde Blijdorp*



RE/MAX

RE/MAX Totaal Makelaars
Goudsesingel 113
3031 EE Rotterdam

010-4535920
totaal@remax.nl
remax-totaal.nl



Wonen in Rotterdam doe je met RE/MAX

WELKOM

bij de Fullservice makelaar

Je staat op het punt om een belangrijke beslissing te nemen; je zag je droomhuis en wilt het kopen, maar hoe zit het dan met je huidige huis? Krijg je wel een hypotheek rond en welke hypotheek sluit het beste aan bij jouw situatie? Logische vragen die, als je je onvoldoende laat voorlichten, in potentie grote gevolgen met zich meebrengen voor jouw toekomst! Per slot van rekening koop of verkoop je niet elke dag een huis. Was het nou maar zo simpel als het shoppen voor je favoriete outfit...

Met een RE/MAX makelaar ben jij in goede handen!



Is dit jouw droomhuis?



RE/MAX Totaal Makelaars is een no-nonsense, full service makelaarskantoor dat zich richt op Rotterdam (inclusief Hoogvliet), Schiedam, Capelle aan den IJssel, Lansingerland en Vlaardingen. Onze makelaars hebben ieder hun eigen specialisme; zijn thuis in hun deel van de stad.

Volg en like ons online



@remaxtotaalmakelaars



facebook.com/makelaarrotterdam



makelaarrotterdam.tv

Whatsapp Alert: **06-49298754**

Beoordelingen: rem.ax/reviews010

WOONOPPERVLAKTE

116 m²

INHOUD

387 m³

BOUWJAAR

1937

KAMERS

5

SLAAPKAMERS

4



STAAT VAN ONDERHOUD:

goed

VERWARMING:

c.v.-ketel

ENERGIELABEL:

C

PARKEREN:

openbaar parkeren, betaald
parkeren,
parkeervergunningen



KOM VERDER

STADHOUDERSWEG 116 C



**VRAAGPRIJS
€ 450.000 K.K.**

Aan de levendige Stadhoudersweg, midden in het geliefde Blijdorp, ligt deze ruime vijfkamerwoning verdeeld over twee woonlagen. De woning combineert karakteristieke jaren '30-details met modern wooncomfort. Zo zijn de en suite-deuren met glas-in-lood behouden gebleven, evenals de hoge plafonds en grote raampartijen die voor veel licht zorgen. Het merendeel van de woning is voorzien van kunststof kozijnen en in alle leefruimten – waaronder de woonkamer en slaapkamers – zijn de muren en plafonds recent gestuukt. Op de bovenste verdieping zijn bovendien de plafonds geïsoleerd, wat bijdraagt aan een aangenaam binnenklimaat. Met een energielabel C en een Remeha Tzerra cv-ketel uit 2020 is de woning goed onderhouden en klaar voor de toekomst.

Blijdorp staat bekend om zijn karakteristieke architectuur, groene lanen en prettige sfeer. Op loopafstand bevinden zich Diergaarde Blijdorp, het Vroesenpark en diverse buurtwinkels, cafés en restaurants. De bereikbaarheid is uitstekend: het Centraal Station ligt op korte fietsafstand, de metro en bus zijn om de hoek en de uitvalswegen A13 en A20 zijn snel bereikbaar. Zo woon je hier rustig, maar toch dichtbij alles wat Rotterdam te bieden heeft.

Via het open portiek bereik je de voordeur op de eerste verdieping. Direct achter de voordeur leidt een vaste trap naar de tweede verdieping. Op de overloop komen alle ruimtes samen. Aan de voorzijde bevindt zich de ruime woonkamer en aan de achterzijde de eetkamer of slaapkamer, verbonden via en suite-deuren met glas-in-lood. Ook aan de achterzijde is glas-in-lood aanwezig, wat de ruimte extra karakter geeft. De derde kamer is geschikt als slaapkamer of werkkamer en biedt toegang tot het balkon aan de voorzijde. De keuken ligt aan de achterzijde en geeft, net als de achterkamer, toegang tot het balkon op het zuiden. Verder is er op deze verdieping een toilet aanwezig en de trap naar de bovenste woonlaag.

Op de vierde verdieping bevinden zich nog twee slaapkamers en de badkamer. Beide slaapkamers liggen aan de achterzijde van de woning en bieden een prachtig uitzicht op de skyline van Rotterdam. Vanuit beide kamers is er toegang tot het balkon, eveneens op het zuiden gelegen. De badkamer is voorzien van een ligbad met douche, een wastafel en een tweede toilet.

Zie jij jezelf hier binnenkort wonen?

De bijzonderheden van deze woning:

- Bouwjaar 1937
- Gelegen op eigen grond
- Bovenwoning verdeeld over twee woonlagen
- Woonoppervlakte circa 116 m²
- Drie balkons met een gezamenlijke oppervlakte van circa 10 m²
- Vijf kamers
- Verwarming en warm water via een eigen HR-combiketel (Remeha Tzerra, 2020)
- Energielabel C
- Actieve VvE met een maandelijkse bijdrage van € 125,-
- Parkeren middels vergunning, € 9,20 per maand voor de eerste vergunning (prijspeil 2025)
- Oplevering in overleg

Ben je nieuwsgierig geworden en wil je graag meer informatie?

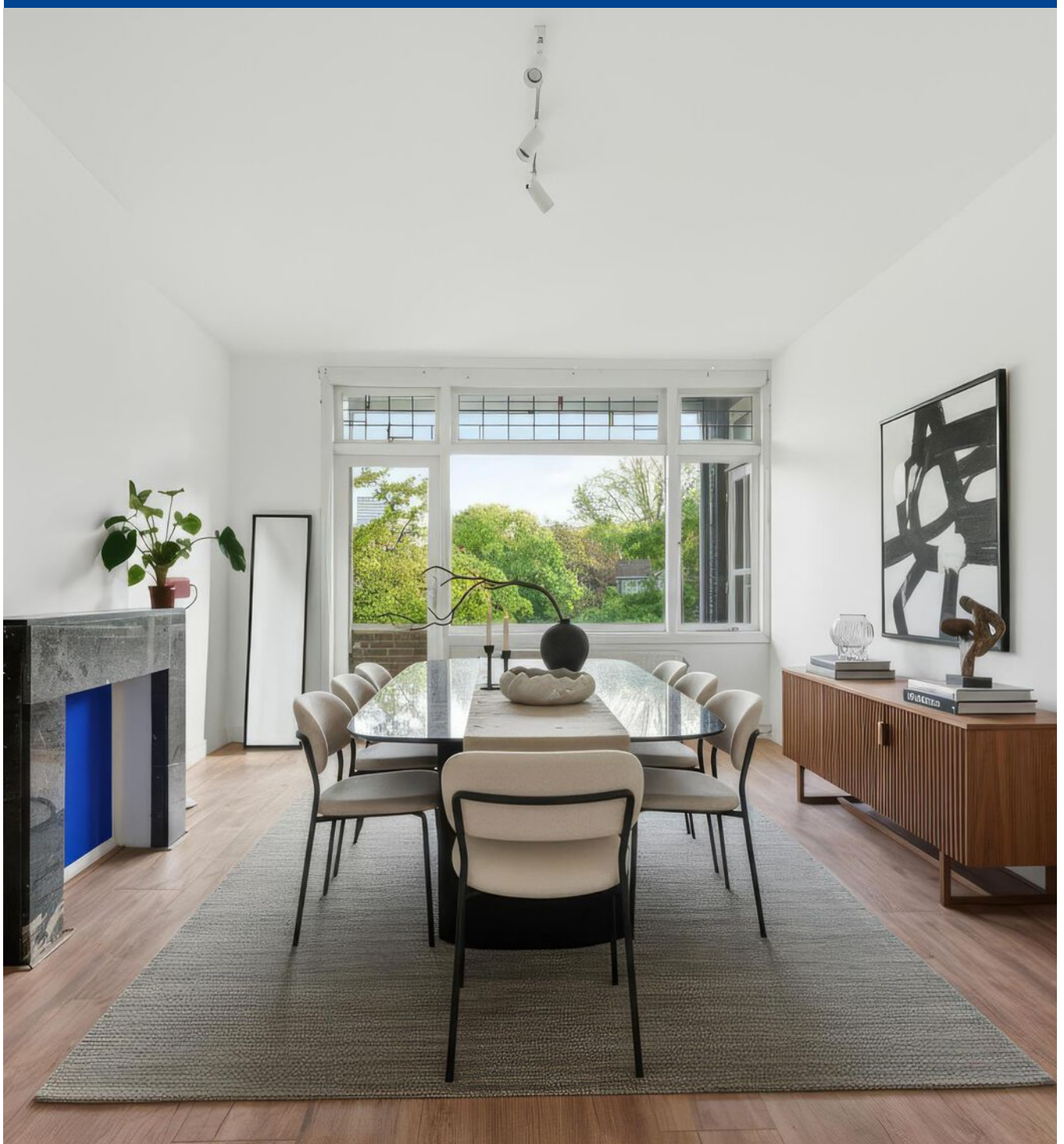
Neem dan snel contact met mij op en wie weet mag ik je binnenkort de sleutels overhandigen.

Verkopend makelaar:

Stephen van Gilst

REMAX Totaal Makelaars







De kamers aan de voorzijde en achterzijde zijn verbonden via en suite-deuren met glas-in-lood



Keuken met balkontoegang





Op de vierde verdieping bevinden zich nog twee slaapkamers, beiden met toegang tot het balkon

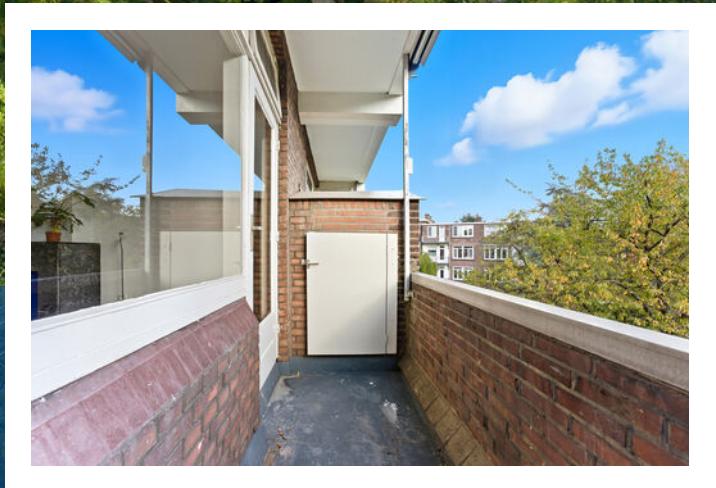


Ook de badkamer bevindt zich op de vierde verdieping





Prachtig uitzicht op de skyline





STAPPENPLAN

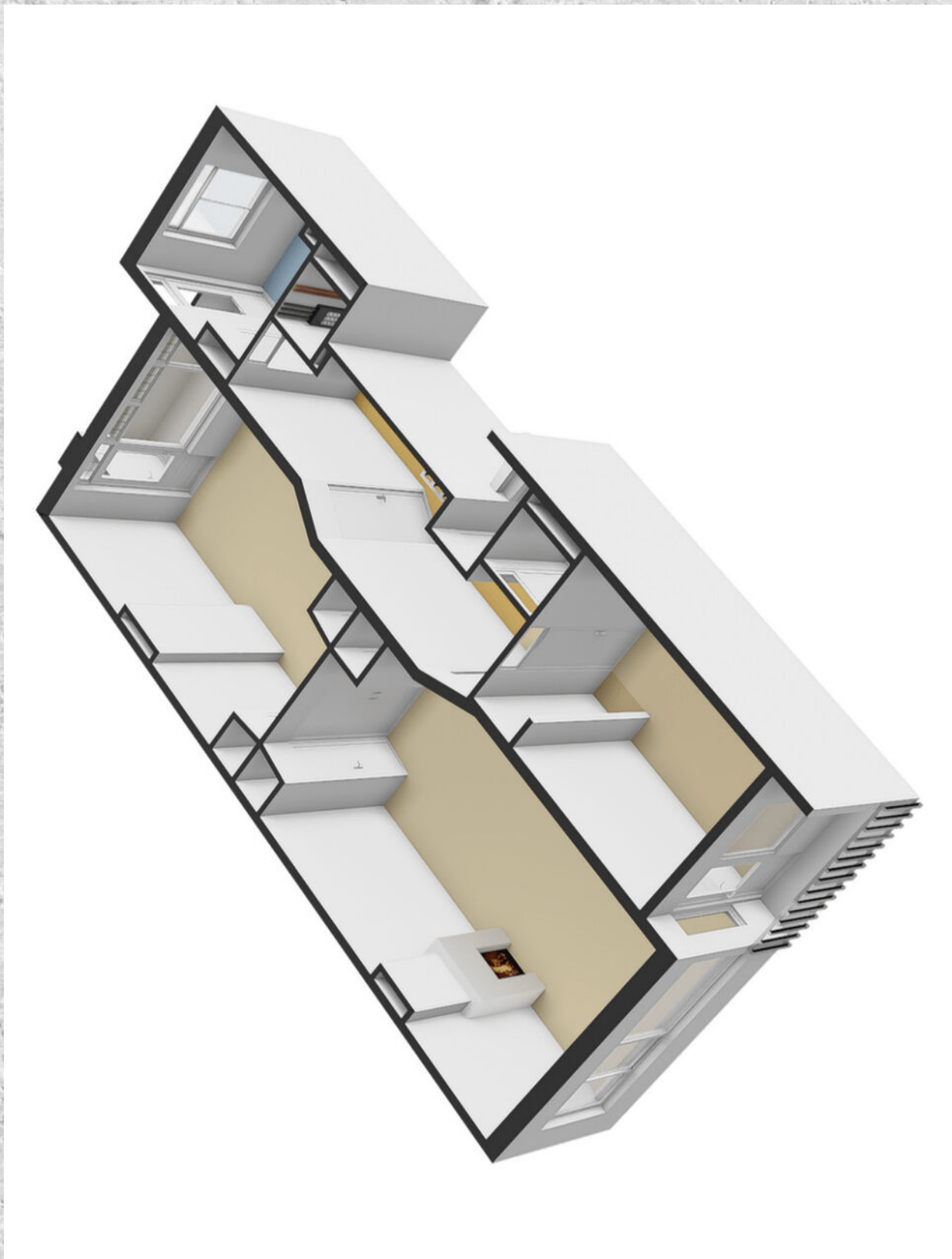
Aankoopproces



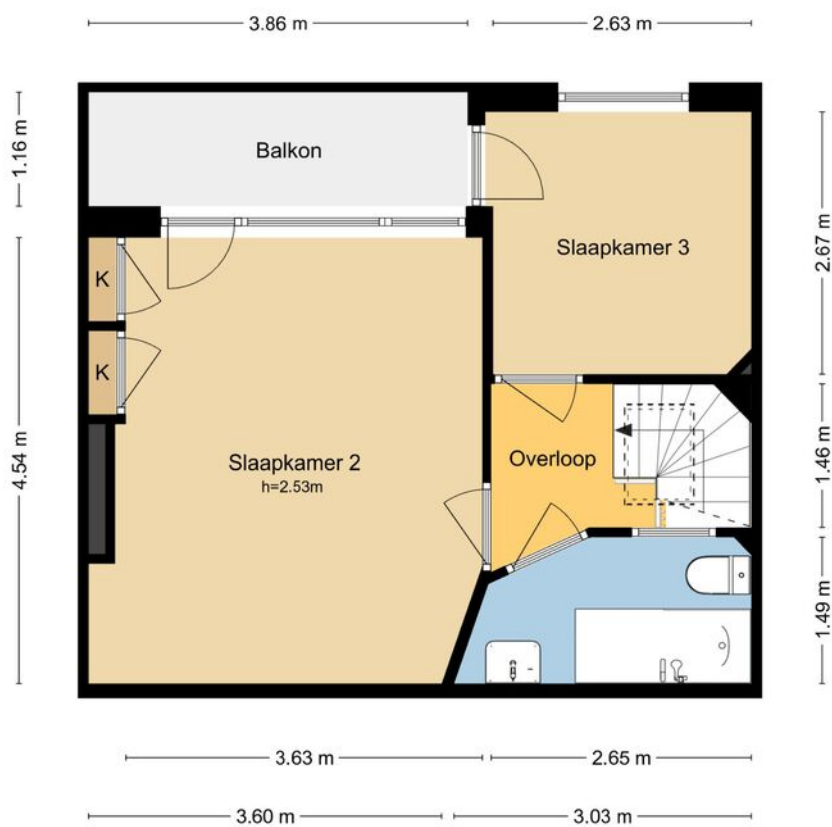
PLATTEGROND



PLATTEGROND

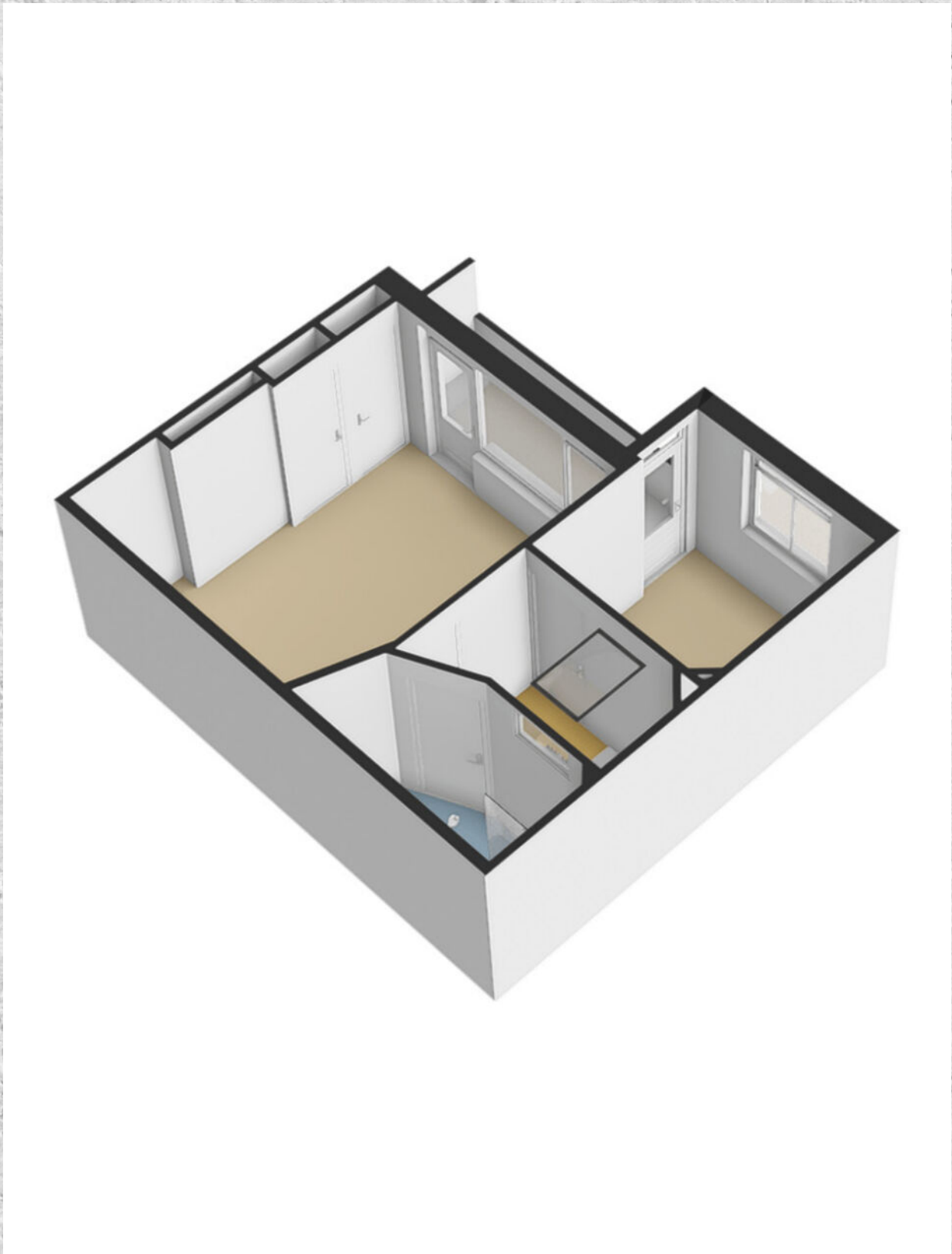


PLATTEGROND



MAATVOERINGEN ZIJN INDICATIEF
Aan deze tekening kunnen geen rechten worden ontleend.
© Wij-Zien.nl

PLATTEGROND



KADASTRALE KAART

STADHOUDERSWEG 116 C ROTTERDAM

Kadastrale kaart

Uw referentie: Stadhoudersweg 116 C



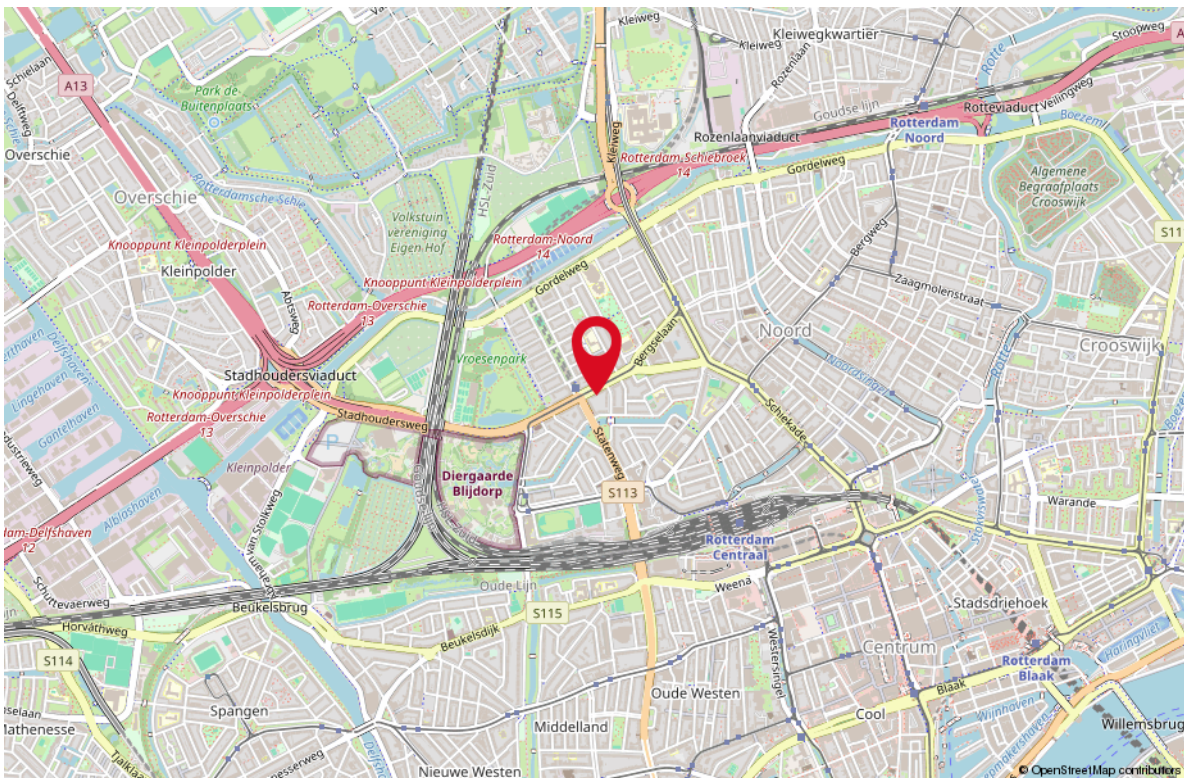
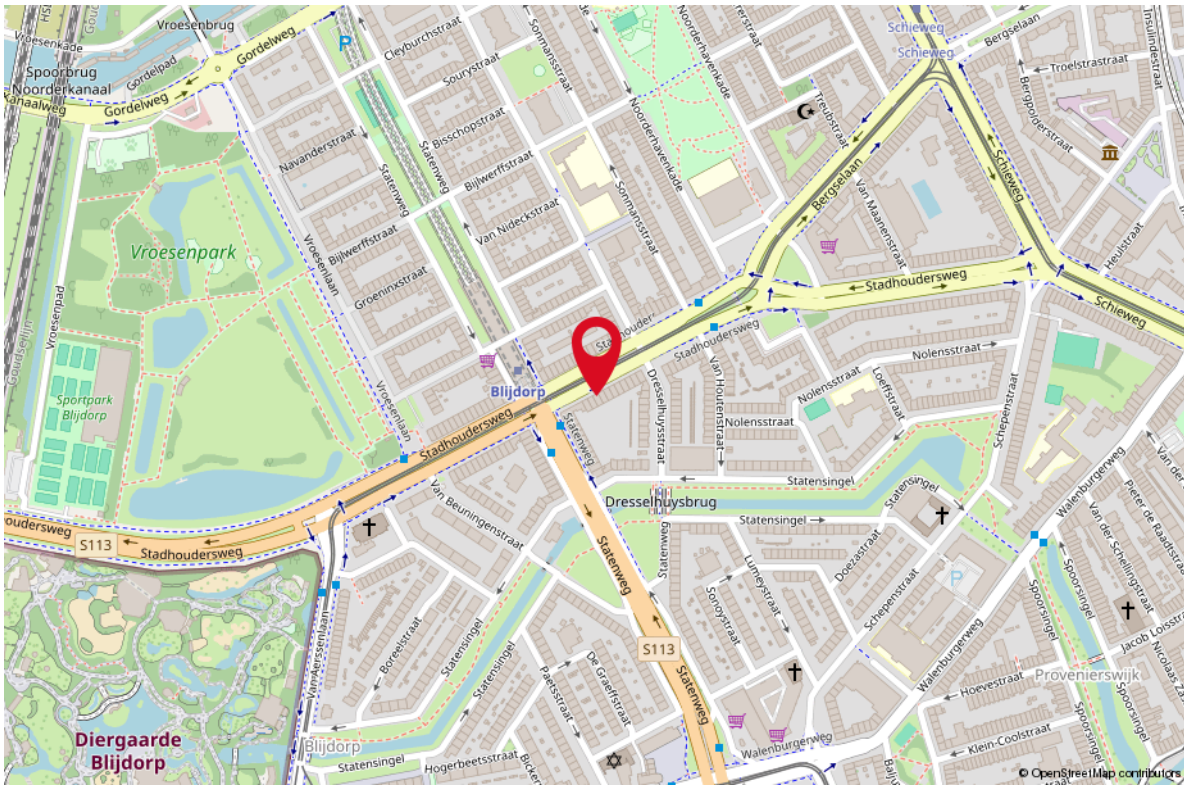
12345	Deze kaart is noordgericht	Schaal 1: 500	
25	Perceelnummer	Kadastrale gemeente	Rotterdam
	Huisnummer	Secctie	Z
	Vastgestelde kadastrale grens	Perceel	3409
	Voorlopige kadastrale grens		
	Administratieve kadastrale grens		
	Bebouwing		

Voor een eensluitend uittreksel, geleverd op 22 oktober 2025
De bewaarder van het kadaster en de openbare registers

Aan dit uittreksel kunnen geen betrouwbare maten worden ontleend.
De Dienst voor het kadaster en de openbare registers behoudt zich de intellectuele eigendomsrechten voor, waaronder het auteursrecht en het databankenrecht.

LOCATIE OP DE KAART

STADHOUDERSWEG 116 C ROTTERDAM



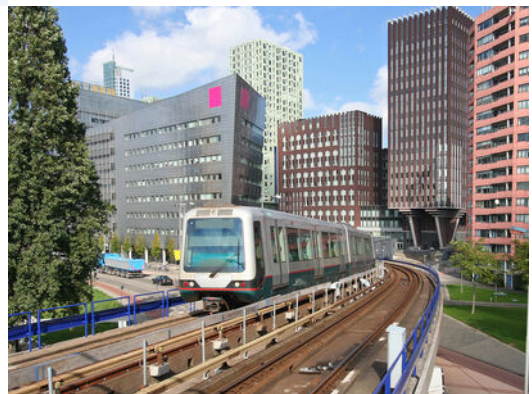
WONEN IN ROTTERDAM

Rotterdam is een stad met vele gezichten; een stoere havenstad, trendy uitgaansstad, chique winkelstad en hippe kunstenaarsstad. Maar Rotterdam is bovenal de architectuurstad van Nederland, waarin vernieuwen centraal staat en de skyline constant verandert. Tussen de wolkenkrabbers van Rotterdam kunt u alle kanten op. Lekker winkelen, heerlijk eten en volop musea en attracties in en rond het centrum. Rotterdam wordt dankzij de indrukwekkende skyline ook wel 'Manhattan aan de Maas' genoemd. De wereldhaven van Rotterdam is de grootste haven in Europa en staat in de top vijf van grootste havens ter wereld. Rotterdam is een bouwkundige en culturele wereldstad met veel attracties, festivals en musea.





*HAVENSTAD,
WINKELSTAD,
ARCHITECTUUR
& CULINAIRE
HOTSPOT!*





Uw makelaar:

Stephen van Gilst

Actief in en om Rotterdam

Makelaar

06-41 42 30 93

stephenvangilst@remax.nl

www.remax-totaal.nl



Gratis waardebeoordening; weten wat je huis waard is

Weten wat je huis waard is, is niet alleen handig wanneer je je huis wilt verkopen. Ook voor het oversluiten van je hypotheek of de financiering van je verbouwing is het fijn om de waarde van je huis te weten. Je huis kan zomaar een overwaarde hebben! Overweeg je om je huis te verkopen? Begin dan alvast met een gratis waardebeoordening door één van onze makelaars!

Hoe werkt een gratis waardebeoordeling?



Uitgebreide onderhoudscheck



Advies over verbeterpunten



De marktanalyse (wat doen vergelijkbare huizen?)



Concurrentie analyse



Marktpositie en verkoopadvies

BETROKKEN AANKOOP- MAKELAAR ROTTERDAM

Onze werkwijze: altijd bereikbaar en gedegen advies. Het gehele aankooptraject uitbesteed aan één van onze makelaars zodat je je volledig ontzorgd kunt voelen!



Ook 's avonds en in het weekend beschikbaar



Voor 98% van onze klanten vinden wij het droomhuis



Alle info die jij nodig hebt, wanneer je het nodig hebt



Wij krijgen een 9.6 van meer dan 250 tevreden klanten

**WONEN IN
ROTTERDAM
DOE JE MET
RE/MAX**