

# WONING TE KOOP

**Galileo Galileistraat 44**  
Almere

**Koopsom**  
€ 795.000 k.k.



**DE 4 LINDEN**

MAKELAARDIJ

**De 4 Linden makelaardij**  
Marktmeesterstraat 53  
1315 GB Almere

036 - 54 808 70  
info.almere@de4linden.nl  
www.de4linden.nl

# OMSCHRIJVING

Luxe vrijstaande familievilla (A++) met zonnige tuin op het zuidwesten, duurzame afwerking en vrij uitzicht over het groene Parkland Almere.

Licht, ruimte en rust komen samen in deze moderne familievilla met A++ energielabel, gelegen in het groene en gewilde Parkland van Almere Oosterwold. De woning uit 2019 combineert een hoogwaardige afwerking met een energiezuinige levensstijl en biedt alles voor wie zorgeloos en met veel wooncomfort wil wonen. Hier geniet je van een zonnige tuin op het zuidwesten, vrij uitzicht over het groen en een gevoel van rust, terwijl winkels, scholen en uitvalswegen binnen handbereik liggen.

De villa is tot in detail afgewerkt en direct instapklaar. De ruime living van zes meter breed heeft grote raampartijen waardoor veel daglicht binnenvalt. Via twee dubbele openslaande deuren loop je de tuin in met een luxe lamellen-overkapping en screens, perfect om het hele jaar door buiten te leven. De visgraatvloer met vloerverwarming en koeling zorgt voor een stijlvolle en comfortabele basis.

De open keuken aan de voorzijde is een echte eyecatcher, uitgerust met hoogwaardige inbouwapparatuur zoals een Quooker, inductiekookplaat met teppanyaki-plaat, combi-oven en separate oven, XL koel-vriescombinatie en vaatwasser. De afwerking en indeling maken deze ruimte ideaal voor wie van koken en gezellig tafelen houdt.

## Eerste verdieping

De eerste verdieping beschikt over twee ruime slaapkamers, waaronder een master met inloopkast en toegang tot een zonnig dakterras op het zuiden. Indien gewenst kan hier eenvoudig een derde slaapkamer worden gerealiseerd. De luxe badkamer heeft een inloopdouche, dubbele wastafel en tweede toilet. Ook op deze verdieping zorgen vloerverwarming en koeling voor een aangenaam binnenklimaat.

## Tweede verdieping

Op de bovenste verdieping bevindt zich een royale derde slaapkamer met dakkapel en uitzicht over het gemeenschappelijke groen. Daarnaast is er een aparte ruimte met aansluitingen voor wasmachine, droger en de technische installaties. De gehele woning is voorzien van vloerverwarming en koeling, voor een constant en prettig binnenklimaat.

## Duurzaam wooncomfort op hoog niveau

Deze woning is volledig toekomstbestendig en gasloos. De warmtepomp, vergrote boiler van 300 liter en 14 zonnepanelen zorgen voor zeer lage energielasten. Het perceel van circa 382 m<sup>2</sup> is onderhoudsarm aangelegd en grenst aan het uitgestrekte Parkland-gebied van circa 18.352 m<sup>2</sup>, waarvan ongeveer de helft gemeenschappelijk wordt gebruikt voor natuur, stadslandbouw, speelruimte en kampvuren. Het onderhoud hiervan wordt gezamenlijk georganiseerd via een actieve VvE.

## Buitenleven en bereikbaarheid

De tuin op het zuidwesten biedt zon van lunch tot zonsondergang. De lamellen-overkapping met screens zorgt voor schaduw en beschutting tijdens warme dagen en gezellige avonden. Op de eigen oprit is ruimte voor vier auto's en is een laadvoorziening voor elektrisch rijden aanwezig. Daarnaast is er een aparte berging naast het huis. Winkels, scholen en supermarkten liggen op enkele minuten afstand en via de A6 en A27 zijn Amsterdam, Utrecht en het Gooi uitstekend bereikbaar.

# OMSCHRIJVING

English Version:

Luxury detached family villa (A++) with southwest-facing garden, sustainable finishings and unobstructed views over the green Parkland Almere

Light, space and tranquility come together in this modern family villa with an A++ energy label, located in the green and highly sought-after Parkland area of Almere Oosterwold. Built in 2019, the property combines high-quality finishing with an energy-efficient lifestyle and offers everything needed for comfortable, worry-free living. Enjoy a sunny southwest-facing garden, open views over greenery and a peaceful setting, while shops, schools and main roads are all within easy reach.

The villa has been finished to a high standard down to the smallest detail and is completely move-in ready. The spacious six-meter-wide living area features large windows that allow abundant natural light to enter. Two sets of double French doors provide direct access to the garden, which includes a luxury louvered pergola with screens — perfect for outdoor living throughout the year. The herringbone floor with underfloor heating and cooling creates a stylish and comfortable foundation.

The open kitchen at the front of the house is a true eye-catcher, equipped with high-end built-in appliances including a Quooker tap, induction cooktop with teppanyaki plate, combi oven and separate oven, XL fridge-freezer combination and dishwasher. The layout and finish make this an ideal space for cooking enthusiasts and social dining.

## First floor

The first floor offers two spacious bedrooms, including a master bedroom with walk-in closet and access to a sunny south-facing roof terrace. If desired, a third bedroom can easily be created on this floor. The luxurious bathroom features a

walk-in shower, double washbasin and second toilet. Underfloor heating and cooling also ensure a comfortable indoor climate on this level.

## Second floor

The top floor features a generous third bedroom with dormer window and views over the shared green area. There is also a separate utility space with connections for a washing machine, dryer and technical installations. The entire home is equipped with underfloor heating and cooling, ensuring a consistent and pleasant indoor climate throughout.

## High-level sustainable living comfort

This future-proof home is fully gas-free. The heat pump, enlarged 300-liter boiler and 14 solar panels result in very low energy costs. The plot of approximately 382 m<sup>2</sup> has been designed for low maintenance and borders the extensive Parkland area of approximately 18,352 m<sup>2</sup>, about half of which is shared and used for nature, urban farming, play areas and campfires. Maintenance is jointly organized through an active homeowners' association (HOA).

## Outdoor living and accessibility

The southwest-facing garden enjoys sunlight from lunchtime until sunset. The louvered pergola with screens provides shade and shelter during warm days and pleasant evenings. The private driveway accommodates four cars and includes an electric vehicle charging point. A separate storage unit is located next to the house. Shops, schools and supermarkets are just minutes away, and the A6 and A27 motorways provide excellent connections to Amsterdam, Utrecht and the Gooi region.

# OMSCHRIJVING

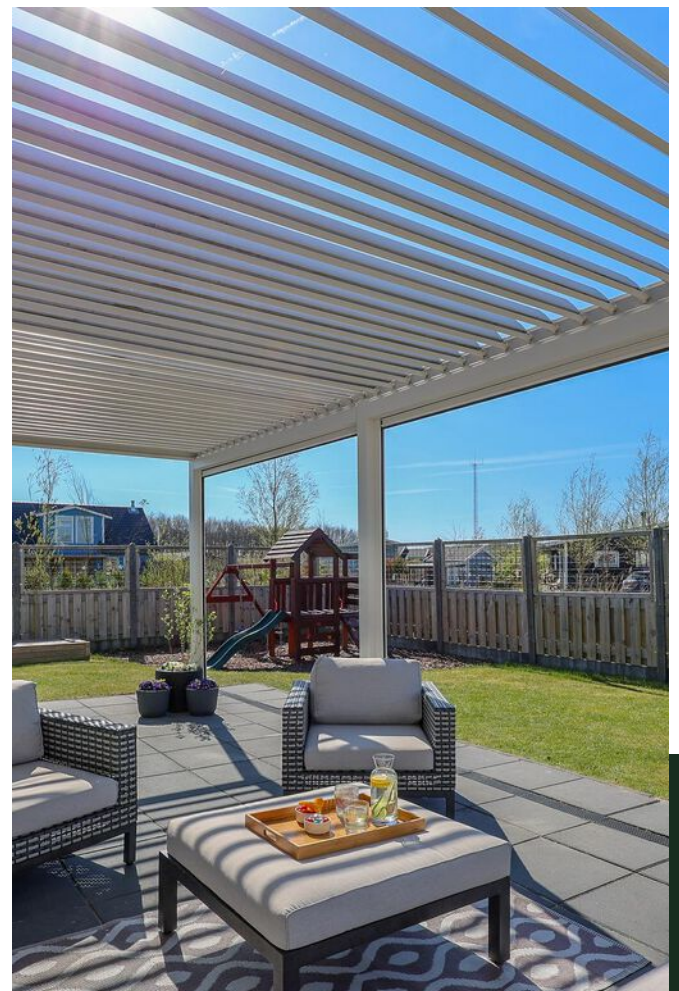
## Key features

- Energy label A++ with heat pump, enlarged boiler (300 liters) and 14 solar panels
- Electric vehicle charging facility
- Full underfloor heating and cooling on all floors
- Southwest-facing garden with luxury louvered pergola and screens
- Low-maintenance plot with unobstructed views over shared green space
- High-end kitchen with Quooker tap, teppanyaki plate and XL fridge-freezer
- Luxurious bathroom and spacious bedrooms
- Master bedroom with walk-in closet and south-facing roof terrace
- Third bedroom easily realizable
- Parking on private property (four cars) and separate storage
- Part of small-scale Parkland development with shared grounds of approx. 18,352 m<sup>2</sup> including nature areas, urban farming and play space
- The inner grounds are accessible to all joint owners. The area directly next to and behind each individual home is shared property, but by mutual agreement used exclusively by the respective homeowner
- HOA contribution Parkland €45 per month + road maintenance €40 per month
- Quiet location with quick access to the A6 and A27
- Private plot approx. 382 m<sup>2</sup>
- Transfer date in consultation

# KENMERKEN

Bouwjaar	2019
Soort	villa
Kamers	5
Inhoud	589 m <sup>3</sup>
Woonoppervlakte	141 m <sup>2</sup>
Perceeloppervlakte	382 m <sup>2</sup>
Overige inpandige ruimte	8 m <sup>2</sup>
Gebouw gebonden buiten ruimte	38 m <sup>2</sup>
Externe bergruimte	-
Verwarming	vloerverwarming geheel, warmtepomp
Isolatie	volledig geïsoleerd





# PLATTEGROND

Galileo Galileistraat 44 - Almere  
Begane Grond



De plattegronden zijn geproduceerd voor promotionele doeleinden en ter indicatie.  
Aan de plattegronden kunnen geen rechten worden ontleend  
© www.obiectenco.nl

# PLATTEGROND

## Galileo Galileistraat 44 - Almere Eerste Verdieping



De plattegronden zijn geproduceerd voor promotionele doeleinden en ter indicatie.  
Aan de plattegronden kunnen geen rechten worden ontleend  
© www.objectenco.nl



# PLATTEGROND

Galileo Galileistraat 44 - Almere  
Eerste Verdieping  
**LET OP: Uitbreiding derde slaapkamer!**

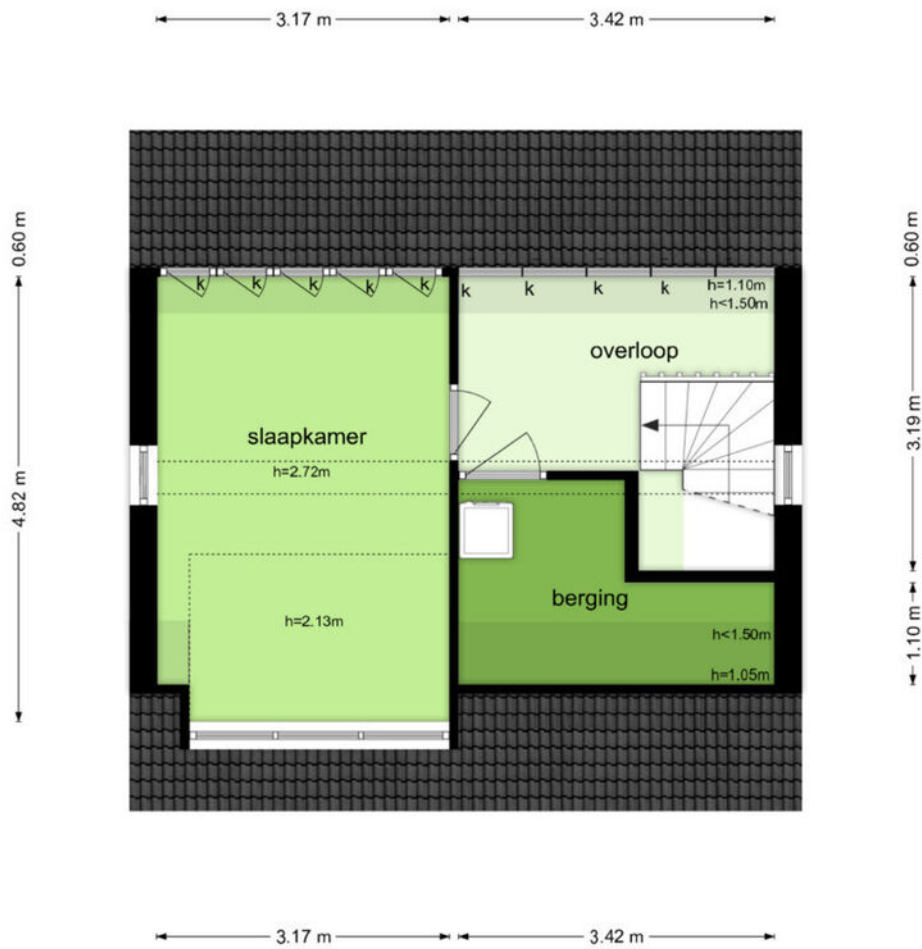


De plattegronden zijn geproduceerd voor promotionele doeleinden en ter indicatie.  
Aan de plattegronden kunnen geen rechten worden ontleend  
© www.objectenco.nl

**Dit is een optionele plattegrond van de eerste verdieping  
Mogelijke aanpassing derde slaapkamer.**

# PLATTEGROND

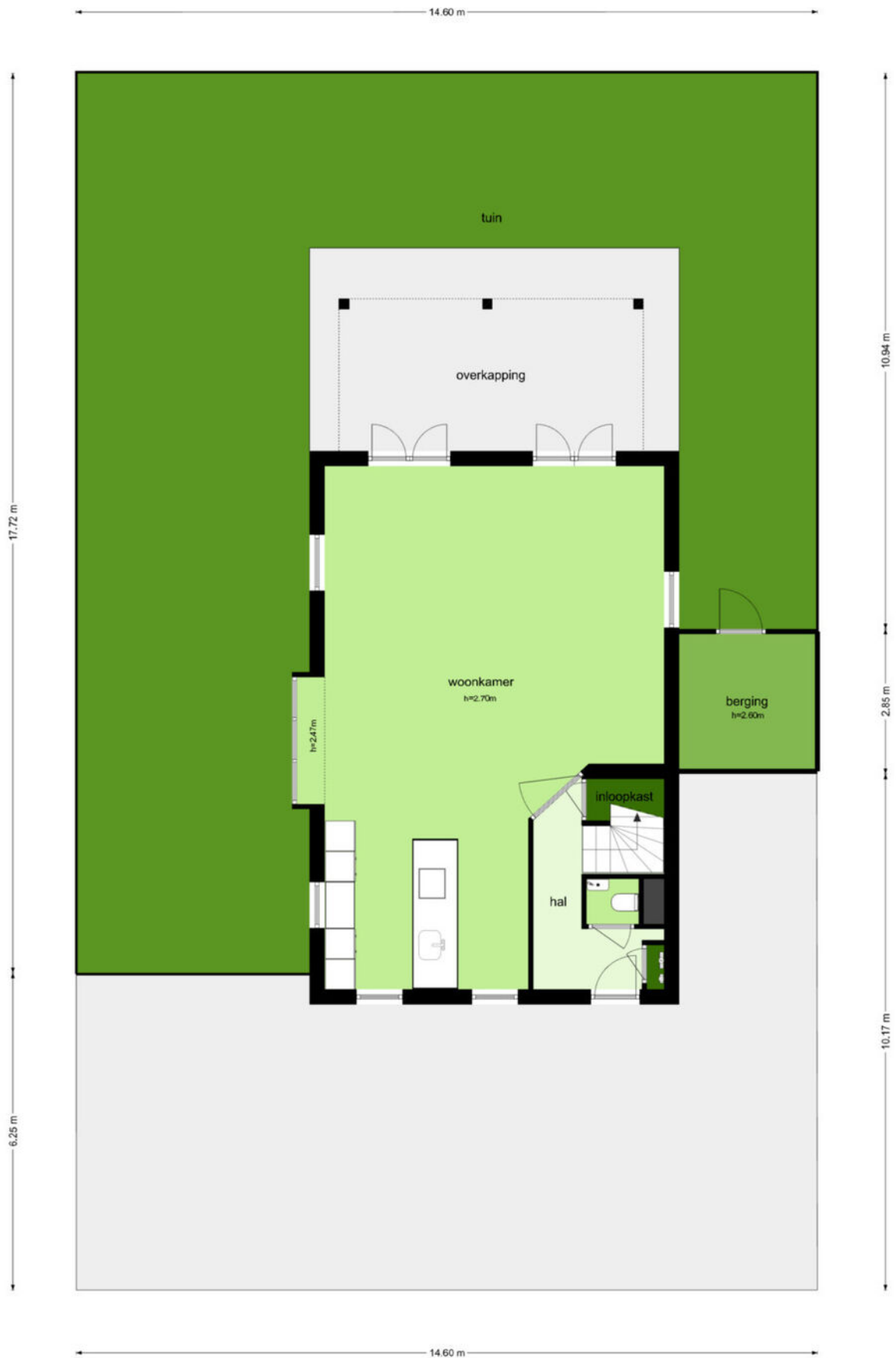
Galileo Galileistraat 44 - Almere  
Tweede Verdieping



De plattegronden zijn geproduceerd voor promotionele doeleinden en ter indicatie.  
Aan de plattegronden kunnen geen rechten worden ontleend  
© www.objectenco.nl

# PLATTEGROND

Galileo Galileistraat 44 - Aimere  
Tuin

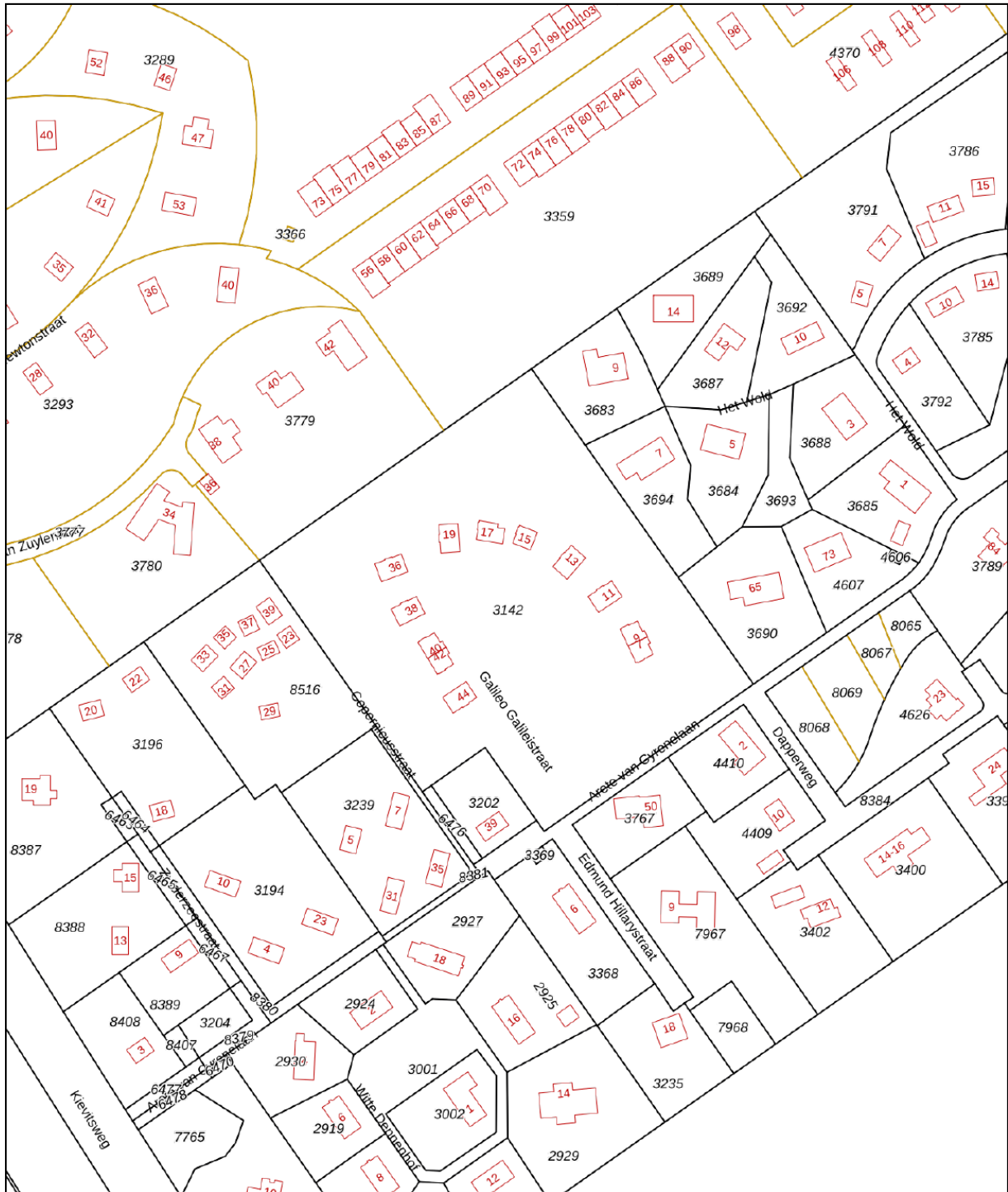



De plattegronden zijn geproduceerd voor promotionele doeleinden en ter indicatie.  
Aan de plattegronden kunnen geen rechten worden ontleend.  
© www.rhwtwinn.nl

# KADASTRALE KAART

Kadastrale kaart

Uw referentie: ---



<p>12345 Deze kaart is noordgericht</p> <p>25 Perceelnummer</p> <p>Huisnummer</p> <p>— Vastgestelde kadastrale grens</p> <p>— Voorlopige kadastrale grens</p> <p>— Administratieve kadastrale grens</p> <p>— Bebouwing</p> <p>Voor een eensluidend uittreksel, geleverd op 25 maart 2025 De bewaarder van het kadaster en de openbare registers</p>	<p>Schaal 1: 2000</p> <p>Kadastrale gemeente Almere</p> <p>Sectie C</p> <p>Perceel 3142</p> <p>Aan dit uittreksel kunnen geen betrouwbare maten worden ontleend. De Dienst voor het kadaster en de openbare registers behoudt zich de intellectuele eigendomsrechten voor, waaronder het auteursrecht en het databankenrecht.</p>	
---	---	---

# LIJST VAN ZAKEN

	Blijft achter	Gaat mee	Ter overname
<b>Woning - Interieur</b>			
Verlichting, te weten			
- inbouwspots/dimmers	X		
- losse (hang)lampen			X
(Losse)kasten, legplanken, te weten			
- Kledingkast in kinderkamer			X
- Kledingkast op de zolder			X
Raamdecoratie/zonwering binnen, te weten			
- gordijnrails	X		
- gordijnen			X
- vitrages			X
- jaloezieën	X		
- (losse) horren/rolhorren	X		
Vloerdecoratie, te weten			
- laminaat	X		
Overig, te weten			
- Tv wand inclusief haard	X		
- Eettafel + 4 stoelen			X
- Bank			X
- Inbouwkast walk-in-closet	X		
<b>Woning - Keuken</b>			
Keukenblok (met bovenkasten)			
Keuken (inbouw)apparatuur, te weten			
- kookplaat	X		
- (gas)fornuis	X		
- afzuigkap	X		
- oven	X		

# LIJST VAN ZAKEN

	Blijft achter	Gaat mee	Ter overname
- combi-oven/combimagnetron	X		
- koelkast	X		
- vriezer	X		
- vaatwasser	X		
- Quooker	X		
- Teppanyaki plaat	X		
<b>Woning - Sanitair/sauna</b>			
Toilet met de volgende toebehoren			
- toilet	X		
- toiletrolhouder	X		
- toiletborstel(houder)	X		
- fontein	X		
Badkamer met de volgende toebehoren			
- douche (cabine/scherf)	X		
- wastafel	X		
- wastafelmeubel	X		
- toilet	X		
- toiletrolhouder	X		
- toiletborstel(houder)	X		
<b>Woning - Exterieur/installaties/veiligheid/ energiebesparing</b>			
Brievenbus	X		
(Voordeur)bel	X		
Alarminstallatie			X
(Veiligheids)sloten en overige inbraakpreventie	X		
Rookmelders	X		
(Klok)thermostaat	X		
Zonnepanelen	X		
Oplaadpunt elektrische auto			X

# LIJST VAN ZAKEN

	Blijft achter	Gaat mee	Ter overname
<b>Tuin - Inrichting</b>			
Tuinaanleg/bestrating	X		
Beplanting	X		
<b>Tuin - Verlichting/installaties</b>			
Buitenverlichting	X		
Tijd- of schemerschakelaar/bewegingsmelder	X		
<b>Tuin - Bebouwing</b>			
Tuinhuis/buitenberging	X		
Kasten/werkbank in tuinhuis/berging	X		
(Broei)kas	X		
Moesbakken	X		
Overkapping inclusief screens	X		
<b>Tuin - Overig</b>			
Overige tuin, te weten			
- (sier)hek	X		

# VRAGENLIJST

Vraag	Antwoord
<b>Bijzonderheden 1 A.</b>	
Zijn er nadat u het perceel in eigendom hebt gekregen nog andere, eventuele aanvullende notariële of onderhandse akten opgesteld met betrekking tot het perceel?	Ja
Zo ja, welke?	Notarieel vastgelegd, wijziging aan kavelvorm.
<b>Bijzonderheden 1 B.</b>	
Zijn er mondelinge of schriftelijke afspraken gemaakt over aangrenzende percelen? (Denk hierbij aan regelingen voor het gebruik van een poort, schuur, garage, tuin, overeenkomsten met meerdere burens, toezeggingen, erfafscheidingen.)	Nee
Zo ja, welke zijn dat?	
<b>Bijzonderheden 1 C.</b>	
Wijken de huidige terreinafscheidingen af van de kadastrale eigendomsgrenzen? (Denk hierbij ook aan strookjes grond van de gemeente die u in gebruik heeft, of grond van u die gebruikt wordt door de burens.)	Nee
Zo ja, waaruit bestaat die afwijking?	
<b>Bijzonderheden 1 D.</b>	
Is een gedeelte van de woning, schuur, garage of schutting gebouwd op grond van de burens of andersom?	Nee
Zo ja, graag nader toelichten:	
<b>Bijzonderheden 1 E.</b>	
Heeft u grond van derden in gebruik?	Nee
Zo ja, welke grond?	
<b>Bijzonderheden 1 F.</b>	

# VRAGENLIJST

Vraag	Antwoord
Rusten er 'bijzondere lasten en beperkingen' op de woning en/of het perceel? (Bijzondere lasten en beperkingen kunnen privaatrechtelijke beperkingen zijn zoals (lijdende) erfdienstbaarheden (bijvoorbeeld een recht van overpad), kwalitatieve verplichtingen, kettingbedingen, vruchtgebruik, voorkeursrecht (bijvoorbeeld een eerste recht van koop), opstalrecht, erfpacht, huurkoop. Het kan ook gaan om publiekrechtelijke beperkingen zoals een aanschrijving van de gemeente in het kader van een illegale verbouwing)	Nee
Zo ja, welke?	
<b>Bijzonderheden 1 G.</b>	
Is de Wet voorkeursrecht gemeenten van toepassing?	Nee
<b>Bijzonderheden 1 H.</b>	
Is er een anti-speculatiebeding en/of zelfbewoningsplicht van toepassing op de woning?	Nee
Zo ja, hoe lang nog?	
<b>Bijzonderheden 1 I.</b>	
Is er sprake van een beschermd stads- of dorpsgezicht of loopt er een procedure tot aanwijzing daartoe?	Nee
Is er sprake van een gemeentelijk-, provinciaal-of rijksmonument of loopt er een procedure tot aanwijzing daartoe?	Nee
Is er volgens het bestemmingsplan sprake van een beeldbepalend of karakteristiek object?	Nee
<b>Bijzonderheden 1 J.</b>	
Is er sprake (geweest) van ruilverkaveling?	Nee
Zo ja, moet u hiervoor ruilverkavelingsrente betalen?	
Zo ja, hoeveel en voor hoe lang? Bedrag:	
Duur:	
<b>Bijzonderheden 1 K.</b>	
Is er sprake van onteigening?	Nee

# VRAGENLIJST

Vraag

Antwoord

## Bijzonderheden 1 L.

Is de woning of de grond geheel of gedeeltelijk verhuurd of bij anderen in gebruik?

Nee

Zo ja: Is er een huurcontract/ gebruiksovereenkomst?

Indien er geen contract of overeenkomst is, beschrijf hieronder wat (mondeling) met de huurder/ gebruiker is afgesproken:

Welk gedeelte is verhuurd/ in gebruik gegeven?

Welke delen vallen onder gezamenlijk gebruik?

Welke zaken zijn van de huurder en mag hij verwijderen bij ontruiming?  
(Bijvoorbeeld geiser, keuken, lampen.)

Heeft de huurder een waarborgsom gestort?

Zo ja, hoeveel?

Heeft u nog andere afspraken met de huurders gemaakt?

Zo ja, welke?

## Bijzonderheden 1 M.

Is er over de woning een geschil/procedures gaande, al dan niet bij de rechter, huurcommissie of een andere instantie?(bijvoorbeeld onteigening/kwesties met burens, zoals erfdienstbaarheden, recht van overpad, erfafscheidingen e.d.)

Nee

Zo ja, welke is/zijn dat?

## Bijzonderheden 1 N.

Is er bezwaar gemaakt tegen de waardebeschikking WOZ?

Nee

Zo ja, toelichting:

## Bijzonderheden 1 O.

Zijn er door de overheid of nutsbedrijven verbeteringen of herstellingen voorgeschreven of aangekondigd die nog niet naar behoren zijn uitgevoerd?

Ja

# VRAGENLIJST

Vraag	Antwoord
Zo ja, welke?	Plan om riool aan te leggen in het gebied, op kosten van de gemeente.
<b>Bijzonderheden 1 P.</b>	
Zijn er in het verleden subsidies of premies verstrekt die bij verkoop van de woning voor een deel kunnen worden teruggevorderd?	Nee
Zo ja, welke?	
<b>Bijzonderheden 1 Q.</b>	
Is de woning onbewoonbaar verklaard of in het verleden ooit onbewoonbaar verklaard geweest?	Nee
Zo ja, waarom?	
<b>Bijzonderheden 1 R.</b>	
Is er bij verkoop sprake van een omzetbelastingheffing? (Bijvoorbeeld omdat het een voormalig bedrijfsonroerendgoed is, of een woning met praktijkgedeelte, of omdat u pas ingrijpend verbouwd hebt.)	Nee
Zo ja, waarom?	
<b>Bijzonderheden 1 S.</b>	
Hoe gebruikt u de woning nu? (Bijvoorbeeld woning, praktijk, winkel, opslag)	woning
Is dat gebruik volgens de gemeente toegestaan?	Ja
Zo nee, heeft de gemeente dit strijdige gebruik wel eens bij u aangekaart?	
Hoe heeft de gemeente dit strijdige gebruik bij u aangekaart?	
<b>Gevels 2 A.</b>	
Is er sprake (geweest) van vochtdoorslag of aanhoudend vochtige plekken op de gevels?	Nee
Zo ja, waar?	

# VRAGENLIJST

Vraag	Antwoord
<b>Gevels 2 B.</b>	
Zijn er (gerepareerde) scheuren/beschadigingen in/ aan de gevels aanwezig?	Nee
Zo ja, waar?	
<b>Gevels 2 C.</b>	
Zijn de gevels tijdens de bouw geïsoleerd?	Ja
Zo nee, zijn de gevels daarna (deels) geïsoleerd?	
Zo ja, wanneer heeft de isolatie van de gevels plaatsgevonden en met welk isolatiemateriaal?	
Heeft u een certificaat of bewijs van het na-isoleren?	
Is er sprake van volledige isolatie?	Ja
Zo nee, welke delen van de gevels zijn er niet geïsoleerd?	
<b>Gevels 2 D.</b>	
Zijn de gevels ooit gereinigd?	Nee
Zo ja, volgens welke methode en wanneer?	
<b>Dak(en) 3 A.</b>	
Hoe oud zijn de daken ongeveer? Platte daken:	
Overige daken:	Bouwjaar 2019
<b>Dak(en) 3 B.</b>	
Heeft u last van daklekkages (gehad)?	Nee
Zo ja, waar?	
<b>Dak(en) 3 C.</b>	
Zijn er in het verleden gebreken geconstateerd aan de dakconstructie zoals scheve, doorbuigende, krakende, beschadigde en/of aangetaste dakdelen?	Nee
Zo ja, waar?	
<b>Dak(en) 3 D.</b>	

# VRAGENLIJST

Vraag	Antwoord
Heeft u het dak al eens (gedeeltelijk) laten vernieuwen c.q. laten repareren?	Nee
Zo ja, welk (gedeelte van het) dak en waarom?	
<b>Dak(en) 3 E.</b>	
Is het dak tijdens de bouw geïsoleerd? Platte daken:	
Overige daken:	Ja
Zo nee, is het dak daarna geïsoleerd? Platte daken:	
Overige daken:	
Zo ja, wanneer heeft de isolatie plaatsgevonden en met welk isolatiemateriaal?	
Heeft u een certificaat of bewijs van het na-isoleren?	Nee
Is er sprake van volledige isolatie? Platte daken:	
Overige daken:	Ja
Zo nee, welke delen zijn er niet geïsoleerd?	
<b>Dak(en) 3 F.</b>	
Zijn de regenwaterafvoeren lek of verstopt?	Nee
Zo ja, toelichting:	
<b>Dak(en) 3 G.</b>	
Zijn de dakgoten lek of verstopt?	Nee
Zo ja, toelichting:	
<b>Kozijnen, ramen en deuren 4 A.</b>	
Van welk materiaal zijn de buitenkozijnen gemaakt? (bijvoorbeeld hout, kunststof of aluminium of een andersoortig materiaal)	Hout
<b>Kozijnen, ramen en deuren 4 B.</b>	
Wanneer zijn de buitenkozijnen, ramen en deuren voor het laatst geschilderd?	2019
Is dit gebeurd door een erkend schildersbedrijf?	Ja
Zo ja, door wie?	Bouwbedrijf Olderikkert heeft de opdracht laten uitvoeren door Theuma doors en frames.

# VRAGENLIJST

Vraag	Antwoord
<b>Kozijnen, ramen en deuren 4 C.</b>	
Functioneren alle scharnieren en sloten?	Ja
Zo nee, toelichting:	
<b>Kozijnen, ramen en deuren 4 D.</b>	
Zijn voor alle afsluitbare deuren, ramen etc. sleutels aanwezig?	Ja
Zo nee, voor welke deuren, ramen etc. niet?	
<b>Kozijnen, ramen en deuren 4 E.</b>	
Is er sprake van isolerende beglazing?	Ja
Zo ja, welk type glas? (bijvoorbeeld HR, HR+, HR++ of HR+++; zie de glassponning waarin doorgaans staat vermeld welke type glas er is geplaatst)	HR++
Is er sprake van isolerende beglazing in de gehele woning?	Ja
Zo nee, welke ramen zijn niet geïsoleerd?	
<b>Kozijnen, ramen en deuren 4 F.</b>	
Is er bij de isolerende beglazing sprake van condensvorming tussen het glas? (Denk aan lekkende ruiten.)	Nee
Zo ja, waar?	
<b>Vloeren, plafonds en wanden 5 A.</b>	
Is er sprake (geweest) van vochtdoorslag of optrekkend vocht op de vloeren, plafonds en/of wanden?	Nee
Zo ja, waar?	
<b>Vloeren, plafonds en wanden 5 B.</b>	
Is er sprake (geweest) van schimmelvorming op de vloeren, plafonds en/of wanden?	Nee
Zo ja, waar?	

# Vragenlijst

Vraag

Antwoord

## Vloeren, plafonds en wanden 5 C.

Zijn er (gerepareerde) of (verborgen) scheuren en/of beschadigingen in/aan vloeren, plafonds en/of wanden aanwezig?

Nee

Zo ja, waar?

## Vloeren, plafonds en wanden 5 D.

Hebben zich in het verleden problemen voorgedaan met de afwerkingen? (Bijvoorbeeld loszittend tegelwerk, loslatend behang of spuitwerk, holklinkend of loszittend stucwerk, etc.)

Nee

Zo ja, waar?

## Vloeren, plafonds en wanden 5 E.

Is er sprake (geweest) van gebreken aan de vloerconstructie, zoals scheve, doorbuigende, krakende, beschadigde en/of aangetaste vloerdelen?

Ja

Zo ja, waar?

Laminaat benedenverdieping/woonkamer heeft een fabrieksfout, waardoor er kieren zijn ontstaan in de laminaat

## Vloeren, plafonds en wanden 5 F.

Is er sprake van vloerisolatie?

Ja

Zo ja, wanneer heeft de isolatie van de vloer plaatsgevonden en met welk isolatiemateriaal?

Heeft u een certificaat of bewijs van het na-isoleren?

Nee

Is er sprake van volledige isolatie?

Ja

Zo nee, welke delen zijn er niet geïsoleerd?

## Fundering, kruipruimte en kelder 6 A.

Is er sprake (geweest) van gebreken aan de fundering?

Nee

Zo ja, waar?

## Fundering, kruipruimte en kelder 6 B.

Is de kruipruimte toegankelijk?

Ja

# VRAGENLIJST

Vraag	Antwoord
Is de kruipruimte droog?	Ja
Zo nee of meestal, toelichting:	
<b>Fundering, kruipruimte en kelder 6 C.</b>	
Is er sprake van vochtdoorslag door de kelderwand?	Nee
Zo ja of soms, toelichting:	
<b>Fundering, kruipruimte en kelder 6 D.</b>	
Is de grondwaterstand in de afgelopen jaren waarneembaar gewijzigd of is er sprake van wateroverlast geweest?	Nee
Zo ja, heeft dit tot problemen geleid in de vorm van water in de kruipruimte c.q. kelder?	
Zo nee, tot wat voor andere problemen heeft dit geleid?	
<b>Installaties 7 A.</b>	
Wat voor warmte-installatie(s) is/zijn er aanwezig in de woning? (bijvoorbeeld cv-installatie, WTW-systeem, WKO-systeem, (hybride) warmtepomp, airconditioning, zonneboiler, elektrische boiler, pelletkachel dan wel een andere installatie)	WTW systeem Warmtepomp Elektrische boiler Warmte/ koelen kamerbedieningstoestel
Is/zijn de installatie(s) eigendom?	Ja
Zo nee, toelichting: (bijvoorbeeld de installatie(s) is/ zijn gehuurd of geleased. Tevens huur-/leaseprijs vermelden)	
Merk van de installatie(s):	Zonnepanelen - Jinko Solar 315 WP Mono Full Black Warmtepomp - Fijitsu WTW systeem - Duco Kamerbedieningstoestel warmte/koelen - Domuz
Type(nummer) van de installatie(s):	
Installatiedatum van de installatie(s):	2019
Op welke datum is/zijn deze installatie(s) voor het laatst onderhouden?	2024 - Domuz 2024 - Jansen van de Grift Klimaattechniek
Is het onderhoud uitgevoerd door een erkend bedrijf?	Ja
Zo ja, door wie?	2024 - Domuz 2024 - Jansen van de Grift Klimaattechniek

# VRAGENLIJST

Vraag

Antwoord

## Installaties 7 B.

Zijn er de afgelopen tijd zaken opgevallen ten aanzien van de installatie(s)?  
(bijvoorbeeld de cv-installatie moet meer dan 1 keer per jaar bijgevoerd worden of de installatie functioneert niet goed)

Nee

Zo ja, wat is u opgevallen?

## Installaties 7 C.

Zijn er radiatoren die niet warm worden?

Nee

Zo ja, welke?

## Installaties 7 D.

Zijn er radiatoren of (water)leidingen die lekken?

Nee

Zo ja, waar en welke?

## Installaties 7 E.

Zijn er radiatoren of (water)leidingen die ooit zijn bevroren?

Nee

Zo ja, waar?

## Installaties 7 F.

Heeft u vloerverwarming in de woning?

Ja

Zo ja, betreft dit elektrische vloerverwarming, vloerverwarming met warm water of anders?

Ja

Elektrisch:

warm water:

Ja

overig, namelijk

Waar bevindt zich de elektrische vloerverwarming?

Waar bevindt zich de vloerverwarming met warm water?

Alle verdiepingen

Waar bevindt zich de overige vloerverwarming?

## Installaties 7 G.

# VRAGENLIJST

Vraag	Antwoord
Zijn er vertrekken die niet (goed) warm worden? Zo ja, welke?	Nee
<b>Installaties 7 H.</b>	
Heeft de woning zonnepanelen die uw eigendom zijn?	Ja
Heeft de woning zonnepanelen die worden gehuurd of geleased?	Nee
Kan het huurcontract/ leasecontract worden overgenomen door koper? Zo ja, dan overnamecontract opvragen.	
Hoeveel zonnepanelen zijn er aanwezig? Aantal:	14
Zo ja, blijven de zonnepanelen achter?	Ja
Wat is de capaciteit van één zonnepaneel? (De capaciteit van zonnepanelen wordt uitgedrukt in Wattpiek (Wp). Bijvoorbeeld één zonnepaneel levert 390 Wp.	315 wp
Functioneren alle zonnepanelen?	Ja
Wat is het merk/ type van de zonnepanelen?	Zonnepaneel: Jinko Solar 315 WP Mono Full Black Omvormer: Growatt 4000 TL3-S (3-fase) Montagemateriaal: ClickFit Evo - Schuin dak Installatie & aardlekautomaat Monitoring: Growatt monitoring
Maakt u gebruik van een app om de opbrengst van de zonnepanelen te bekijken? Zo ja, welke?	Nee
In welk jaar zijn de zonnepanelen geplaatst en door wie? Jaar:	2019 - Enie.nl
Installateur:	Enie.nl
Is de btw over het aankoopbedrag teruggevraagd van de belastingdienst?	Ja
Hoeveel stroom heeft u het afgelopen jaar opgewekt? Jaar:	Diverse malen van leverancier gewisseld dit jaar.
Aantal kWh:	
Hoe lang zit er nog fabrieksgarantie op de zonnepanelen?	
Zijn de zonnepanelen aangeschaft met subsidie?	Ja
Zo ja, moet de subsidie worden terugbetaald?	Nee
Zo ja, welk bedrag moet worden terugbetaald?	

# VRAGENLIJST

Vraag

Antwoord

## Installaties 7 I.

In welk jaar zijn voor het laatst de aanwezige schoorsteenkanalen/rookgasafvoeren geveegd/gereinigd?

## Installaties 7 J.

Wanneer heeft u de aanwezige schoorsteenkanalen voor het laatst gebruikt?

Is de trek van aanwezige schoorsteenkanalen goed?

## Installaties 7 K.

Zijn er onderdelen van de elektrische installatie vernieuwd? (onder de elektrische installatie wordt verstaan alle elektra leidingen/ schakelaars stopcontacten, meterkast e.d.)

Zo ja, wanneer en welke onderdelen?

Zijn er gebreken aan de elektrische installatie?

Zo ja, welke?

## Installaties 7 L.

Is er een laadpaal aanwezig voor een elektrische auto? Ja

Zo ja, waar bevindt deze zich? Voortuin

Blijft deze achter? 3

## Installaties 7 M.

Is er mechanische ventilatie of een soortgelijk systeem aanwezig?

Zo ja, functioneert dit systeem naar behoren?

Zo nee, toelichting:

Wanneer is dit systeem voor het laatst onderhouden?

Hoe oud is dit systeem ongeveer?

## Installaties 7 N.

# VRAGENLIJST

Vraag	Antwoord
Is er een domoticasysteem of een soortgelijk systeem aanwezig? (Een domoticasysteem bedient de verwarming, verlichting, verwarming, audio, ventilatie e.d. automatisch)	Nee
Zo ja, functioneert dit systeem naar behoren?	
Zo nee, toelichting:	
Hoe oud is dit systeem ongeveer?	
<b>Installaties 7 O.</b>	
Zijn er rookmelders op iedere verdieping aanwezig?	Ja
Zo ja, hoe oud zijn de rookmelders ongeveer?	2019
<b>Sanitair, riolering en keuken 8 A.</b>	
Zijn er beschadigingen aan wastafels, douche, bad, toiletten, gootstenen en kranen?	Nee
Zo ja, welke?	
<b>Sanitair, riolering en keuken 8 B.</b>	
Hoe oud is de badkamer ongeveer?	2019
<b>Sanitair, riolering en keuken 8 C.</b>	
Lopen de afvoeren van wastafels, douche, bad, toiletten, gootstenen en kranen goed door?	Ja
Zo nee, welke niet?	
<b>Sanitair, riolering en keuken 8 D.</b>	
Is de woning aangesloten op het gemeentelijke riool?	Nee
<b>Sanitair, riolering en keuken 8 E.</b>	
Zijn er gebreken (geweest) aan de riolering, zoals breuken, stankoverlast, lekkages, etc.?	Nee
Zo ja, welke?	
<b>Sanitair, riolering en keuken 8 F.</b>	

# VRAGENLIJST

Vraag	Antwoord
Is er een andere voorziening, zoals een septictank, beerput of dergelijk aanwezig?	Ja
Zo ja, wat is er aanwezig en hoe dient dit te worden onderhouden?	Onderhouden door de gemeente. Gemeente is bezig om in het gebied Oosterwold riolering te plaatsen.
<b>Sanitair, riolering en keuken 8 G.</b>	
Van welk jaar dateert de keukenopstelling ongeveer?	2019
<b>Sanitair, riolering en keuken 8 H.</b>	
Van welk jaar dateert de inbouwapparatuur ongeveer?	2019
Functioneert alle inbouwapparatuur?	Ja
Zo nee, welk inbouwapparaat functioneert niet?	
<b>Sanitair, riolering en keuken 8 I.</b>	
Heeft u een kokend water kraan? (bijvoorbeeld een Quooker kraan of een soortgelijke kraan)	Ja
Zo ja, functioneert deze kraan naar behoren en hoe oud is deze kraan ongeveer?	2019
<b>Diversen 9 A.</b>	
Wat is het bouwjaar van de woning?	2019
<b>Diversen 9 B.</b>	
Zijn er asbesthoudende materialen in/op de woning/ bijgebouw(en) aanwezig? (bijvoorbeeld asbest zeil, een asbestplaat die onder en/of achter de CV ketel is geplaatst, asbesthoudend isolatiemateriaal om de verwarmingsbuis, asbesthoudend koord bij oude cv-ketels/gaskachels, asbestgolfplaten e.d.)	Nee
Zo ja, welke en waar?	
<b>Diversen 9 C.</b>	
Blijft er in de woning zeil achter, al dan niet vastgelijmd, dat is aangeschaft tussen 1955 en 1982?	Nee
<b>Diversen 9 D.</b>	

# VRAGENLIJST

Vraag	Antwoord
Is er sprake van loden leidingen in de woning?	Niet bekend
Zo ja, waar?	
<b>Diversen g E.</b>	
Is er een Japanse duizendknoop aanwezig in de tuin? (Een Japanse duizendknoop is een exotische plant, welke moeilijk te verwijderen is. De sterke wortelstokken en stengels van de Japanse duizendknoop zijn in staat om schade te veroorzaken aan gebouwen, leidingen en wegen)	Nee
<b>Diversen g F.</b>	
Is er in puin/asbest afval in de grond/tuin aanwezig?	Nee
<b>Diversen g G.</b>	
Heeft u elders lekkages gehad? (dus los van het dak/sanitair/ riolering)	Ja
<b>Diversen g H.</b>	
Is de grond verontreinigd?	Nee
Zo ja, is er een onderzoeksrapport?	
Zo ja, heeft de gemeente/provincie een onderzoeks- of saneringsbevel opgelegd?	
<b>Diversen g I.</b>	
Is er een olietank aanwezig of aanwezig geweest?	Nee
Zo ja, is deze gesaneerd/verwijderd?	
Als deze is gesaneerd, waar is de olietank op het perceel gesitueerd?	
Is er een Kiwa-certificaat aanwezig?	N.v.t
<b>Diversen g J.</b>	
Is er sprake van overlast door ongedierte in of (rond)om de woning? (Denk aan muizen, ratten, kakkerlakken, etc.)	Nee
Zo ja, waar?	

# VRAGENLIJST

Vraag	Antwoord
<b>Diversen 9 K.</b>	
Is de woning aangetast door houtworm, boktor, ander ongedierte of zwam?	Nee
Zo ja, waar?	
Zo ja, is deze aantasting al eens behandeld?	
Zo ja, wanneer?	
Zo ja, door welk bedrijf?	
<b>Diversen 9 L.</b>	
Is er sprake van chlorideschade (betonrot)? (Betonrot komt vooral voor in kruipruimtes van woningen gebouwd tussen 1965 en 1981 die voorzien zijn van betonnen vloerelementen van het merk Kwaaitaal of Manta. Ook andere beton- elementen - bijvoorbeeld balkons - kunnen aangetast zijn)	Nee
Zo ja, waar?	
<b>Diversen 9 M.</b>	
Hebben er verbouwingen en/of aanbouwingen plaatsgevonden in en/of om de woning?	Ja
Zo ja, welke ver-/aانبouwingen?	Berging, valt onder de bvo 6m2 Tuinkas achter de woning
Zo ja, in welk jaartal?	Berging - 2020 Tuinkas 2023
Zo ja, door welk bedrijf zijn deze uitgevoerd?	In eigen beheer
<b>Diversen 9 N.</b>	
Zijn er verbouwingen of uitbreidingen uitgevoerd zonder omgevingsvergunning (voorheen bouwvergunning)?	Nee
Zo ja, welke?	
<b>Diversen 9 O.</b>	
Is er sprake van glasvezel internet?	Ja

# VRAGENLIJST

Vraag	Antwoord
<b>Diversen 9 P.</b>	
Bent u in het bezit van een definitief energieprestatiecertificaat/energielabel?	Ja
Zo ja, welke label?	A++
<b>Vaste lasten 10 A.</b>	
Hoeveel betaalde u voor de laatste aanslag onroerendezaakbelasting?	722
Belastingjaar?	2024
<b>Vaste lasten 10 B.</b>	
Wat is de WOZ-waarde?	696000
Peiljaar?	2024
<b>Vaste lasten 10 C.</b>	
Hoeveel betaalde u voor de laatste aanslag waterschapslasten?	369
Belastingjaar?	2024
<b>Vaste lasten 10 D.</b>	
Hoeveel betaalde u voor de laatste aanslag gemeentelijke belastingen? (zoals rioolheffing en afvalstoffenheffing e.d.)	722
Belastingjaar?	2024
<b>Vaste lasten 10 E.</b>	
Welke voorschotbedragen betaalt u maandelijks aan de nutsbedrijven? Gas:	0
Elektra:	234
Water:	40
Stadsverwarming:	0
Anders:	
Te weten:	0
Wat is uw jaarverbruik voor gas/ elektriciteit en water? Gas (m <sup>3</sup> ):	cijfers niet representatief, elektrische auto wordt aan huis geladen

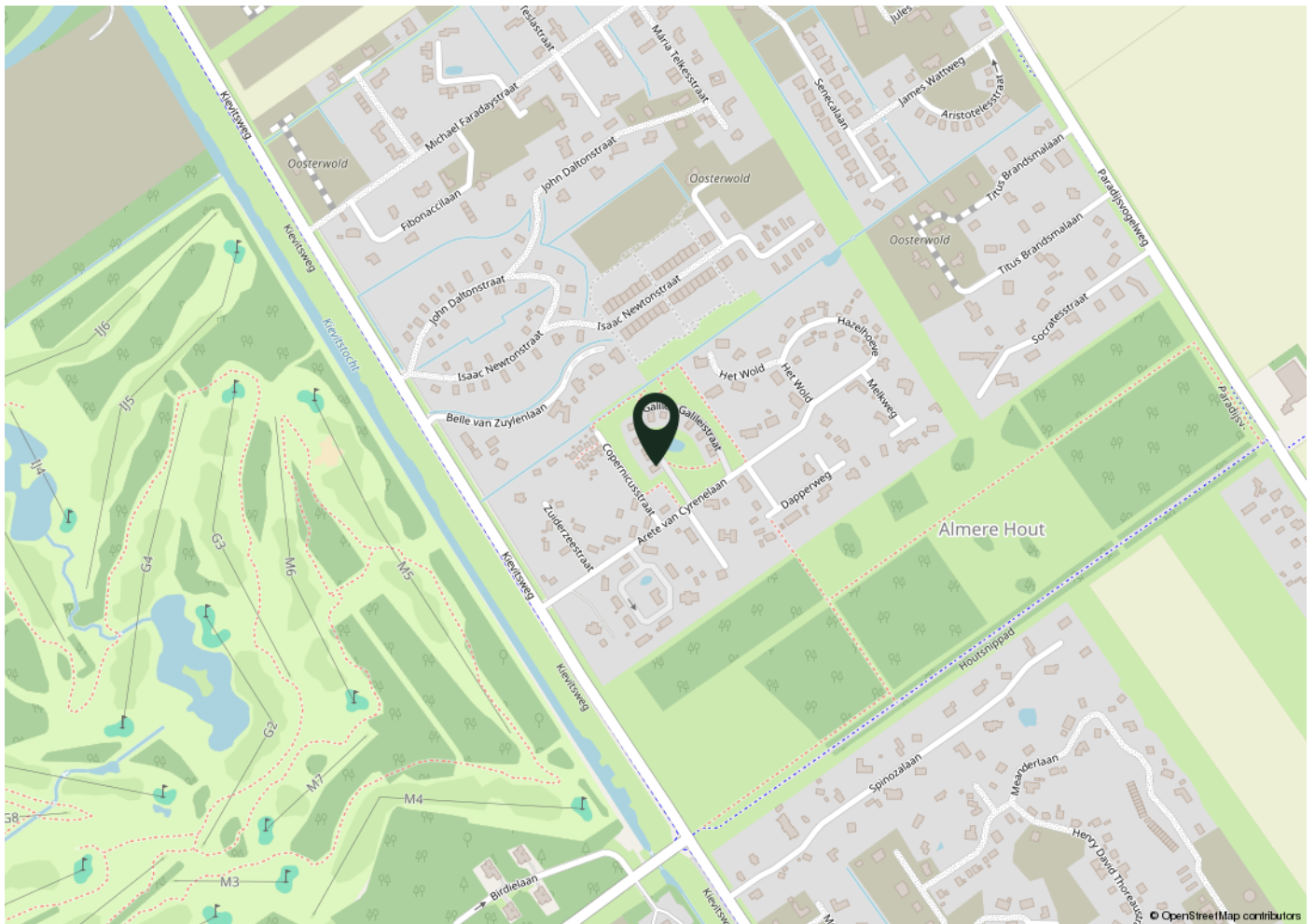
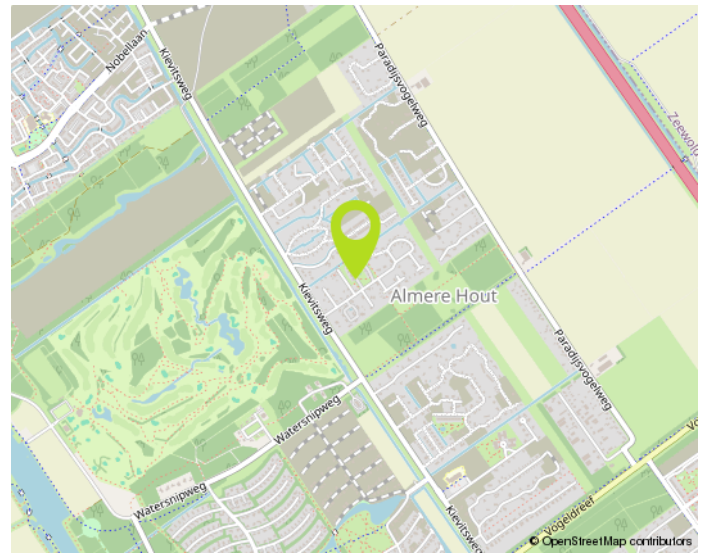
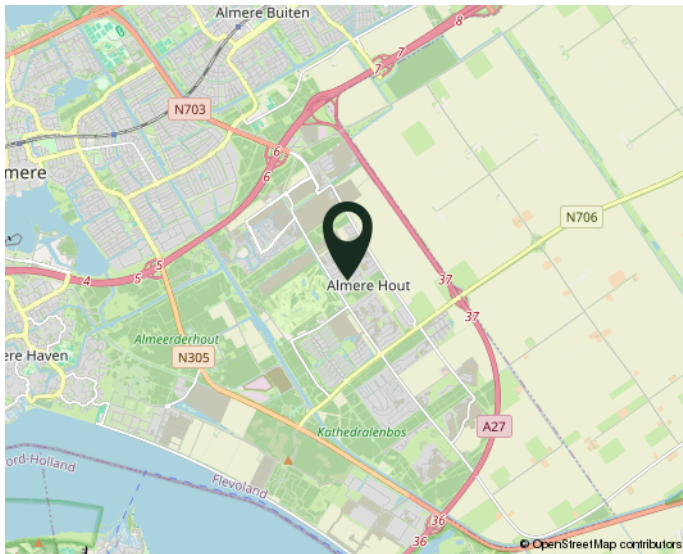
# VRAGENLIJST

Vraag	Antwoord
Elektriciteit hoog (kWh):	
Elektriciteit laag (kWh):	
Elektriciteit totaal (kWh):	
Water (m3):	
Stadsverwarming (GJ):	
Anders:	
Met hoeveel bewoners bewoonde u de woning?	4
Aantal:	
<b>Vaste lasten 10 F.</b>	
Zijn er lease- en/of huurkoopcontracten? (Bijvoorbeeld keuken, kozijnen, cv-ketel, etc.)	Nee
Zo ja, welke?	
Zijn deze contracten overdraagbaar op de koper? Let op! Veel lease- en huurkoopcontracten zijn niet langer overdraagbaar op een koper. Neem hiervoor contact op met de betreffende leverancier.	
Hoe lang lopen de contracten nog en wat is de eventuele afkoopsom? Afkoopsom:	
Duur:	
<b>Vaste lasten 10 G.</b>	
Als er sprake is van erfpacht of opstalrecht hoe hoog is dan de canon per jaar?	
Heeft u alle canons betaald?	N.v.t
Is de canon afgekocht?	N.v.t
Zo ja, tot wanneer?	
<b>Vaste lasten 10 H.</b>	
Heeft u alle gemeentelijke belastingen die u verschuldigd bent al betaald?	Nee
Zijn er variabele bedragen voor gemeenschappelijke poorten, inritten of terreinen?	Nee
Zo ja, hoe hoog en waarvoor?	
<b>Vaste lasten 10 I.</b>	

# VRAGENLIJST

Vraag	Antwoord
Heeft u, om in de straat te parkeren, een parkeervergunning nodig?	Nee
Hoeveel parkeervergunningen kunnen er maximaal worden aangevraagd?	
Wat zijn de kosten voor deze parkeervergunning(en) per jaar?	
<b>Garanties 11 A.</b>	
Zijn er lopende onderhoudscontracten en/of garantieregelingen overdraagbaar aan de koper? (Zoals dakbedekking, cv-installatie, dubbele beglazing, etc.)	Nee
Zo ja, welke?	
<b>Nadere informatie 12 A.</b>	
Overige zaken(Overige zaken die de koper naar uw mening moet weten)	Vve Kosten Vve- hoofdweg ; 40-, euro per maand (wordt lager in 2025) Vve- Parkland ; van het gemeenschappelijk gebied van 12 bewoners aan parkland. 45-, euro per maand

# LOCATIE



WOONT U STRAKS IN DEZE OMGEVING?

# NO CURE NO PAY:

## Verkopen zonder risico!

Een huis verkopen is een belangrijke gebeurtenis in uw leven. Het is dan ook zaak om u op deskundige wijze te laten bijstaan door een ervaren en professioneel NVM-kantoor. Onze makelaars stellen alles in het werk om uw woning zo snel mogelijk en voor de juiste prijs te verkopen. Uw huis wordt maximaal onder de aandacht gebracht. Zo plaatsen we uw woning rechtstreeks op diverse internetsites, waaronder onze eigen goed bezochte site [www.de4linden.nl](http://www.de4linden.nl) en [www.funda.nl](http://www.funda.nl). Daarnaast verzorgt De 4 Linden Makelaardij een professionele presentatie met exclusieve fotografie, video's, 360 graden foto's en digitale plattegronden. Niets is onmogelijk!

Onze makelaars gaan tot het uiterste om uw woning met maximaal resultaat te verkopen. Ze zijn niet alleen enthousiast en doortastend, maar durven ook de competitie aan. Daarom werkt De 4 Linden op basis van No cure No pay. Ofwel, geen risico voor u als verkopende partij. Gaat de verkoop naar uw idee niet snel genoeg? Bent u niet tevreden over onze inspanningen? Dan kunt u op elk gewenst moment de opdracht kosteloos beëindigen. Zonder intrekkingkosten!

Neem gerust contact op voor een gratis vrijblijvend gesprek. Dan bepalen we meteen de waarde van uw woning. Vervolgens gaan we direct aan de slag. Door onze ruime portefeuille met bestaande woningen en nieuwbouwwoningen, in combinatie met onze promotiemiddelen, bent u verzekerd van veel potentiële kijkers/kopers. Een eerste bezichtiging is vaak eerder dan u denkt. Aarzel niet om contact op te nemen met één van onze vestigingen in Almere of Lelystad. We hebben ons herkenbare frisgroene Te Koop bord al voor u klaar staan...

## Waarom uw huis verkopen via De 4 Linden Makelaardij?

- Vrijblijvend intakegesprek
- Heldere communicatie in begrijpelijke taal
- Wij gaan voor de maximale prijs!
- 100% No cure No pay
- Volledige presentatie van uw woning
- Grote portefeuille, dus groot netwerk met (ver)kopers
- Deskundig advies: ervaren makelaars met veel kennis van de (lokale) markt
- Goede reviews (zie [wiesdebestemakelaar.nl](http://wiesdebestemakelaar.nl))

## Aankoopbegeleiding Vanaf € 3000,- incl. BTW\*

Begeleiding bij een bezichtiging, onderzoek naar eventueel kritische punten, prijsonderhandelingen en juridische bijstand behoren allemaal tot de zeer uitgebreide aankoopbegeleiding van De 4 Linden Makelaardij.

\*Vraag naar onze voorwaarden.

Wij zijn er voor u...  
maak gebruik van  
onze kennis!