

te koop



Graskamp 14

Eindhoven

Vraagprijs € 545.000 k.k.


PRADIUM
VASTGOED

\\ Lichttoren 32, 5611 BJ Eindhoven \\ 0403039112 \\ info@pradium.nl \\ www.pradium.nl \\

Kenmerken

WOONOPPERVLAKTE
113 m²

PERCEELOPPERVLAKTE
210 m²

INHOUD
400 m³

AANTAL SLAAPKAMERS
3

BOUWJAAR
2007

ENERGIELABEL
A





Omschrijving

Bent u op zoek naar een instapklare eengezinswoning op een rustige, groene en kindvriendelijke woonlocatie? Dan is deze speels vormgegeven woning aan het Graskamp in Eindhoven absoluut een bezichtiging waard. De woning is gelegen in de jonge woonwijk Grasrijk, onderdeel van de populaire wijk Meerhoven (stadsdeel Strijp). Hier woont u in een verkeersluwe omgeving met veel groen, terwijl alle dagelijkse voorzieningen zich op korte afstand bevinden.

De woning verkeert in uitstekende staat van onderhoud, is volledig geïsoleerd en biedt een comfortabele en praktische indeling. De lichte woonkamer, de luxe woonkeuken met recent vernieuwde inbouwapparatuur, drie volwaardige slaapkamers en een moderne badkamer maken dit een ideaal gezinshuis. Daarnaast beschikt de woning over een fraai aangelegde tuin op het westen, een vrijstaande berging en een eigen parkeerplaats.

Ligging

De straat Graskamp ligt in de wijk Grasrijk, een ruim opgezette en groene woonomgeving binnen Meerhoven. De wijk staat bekend om haar kindvriendelijke karakter, rust en goede voorzieningen. In de directe omgeving bevinden zich meerdere basisscholen, middelbare scholen en kinderopvanglocaties. Voor de dagelijkse boodschappen en overige voorzieningen kunt u terecht bij diverse winkelcentra, waaronder winkelcentrum Terminal M, gelegen nabij het groene Park Meerland.

Het openbaar vervoer is uitstekend geregeld met meerdere bushaltes op loopafstand, met verbindingen richting onder andere Veldhoven, Eindhoven Airport, het Centraal Station en het centrum van Eindhoven. Met de auto bent u binnen enkele minuten op de A2, waardoor ook omliggende steden goed bereikbaar zijn.

Indeling

Begane grond

Via de verzorgde voordeur met deurluifel betreedt u de woning. De ruime hal is voorzien van een meterkast (7 groepen, kookgroep en 2 aardlekschakelaars) en een modern, volledig betegeld toilet met vrij hangend closet en fontein.

De begane grond is afgewerkt met een fraaie laminaatvloer die doorloopt in de woonkamer en keuken. De woonkamer is speels vormgegeven, tuingericht en dankzij de ligging op het zuiden en westen bijzonder licht. Een praktische trapkast biedt extra bergruimte.

Omschrijving

Aan de voorzijde van de woning bevindt zich de halfopen woonkeuken. Deze hoogwaardige Siematic-keuken is opgesteld in een hoekopstelling met schiereiland en een extra wandopstelling. Het composiet werkblad, de ruime kastruimte en de complete inbouwapparatuur zorgen voor optimaal comfort. De inductiekookplaat, koelkast en combi-oven zijn in 2025 vernieuwd. Verder beschikt de keuken over een vriezer, vaatwasser en afzuigkap. Er is voldoende ruimte voor een gezellige eethoek.

Eerste verdieping

Op de overloop ligt eveneens een massief houten vloer. Hier bevindt zich een vaste kastenwand met aansluitingen voor wasapparatuur. Vanaf de overloop zijn drie volwaardige slaapkamers bereikbaar, allen ruim van formaat en voorzien van een tapijtvloer.

De luxe badkamer is volledig betegeld en uitgerust met een ligbad, een drempelvrije inloopdouche (beide voorzien van thermostaatkranen), een zwevend toilet, een designradiator en een dubbele wastafel in meubel met lades en een verlichte spiegel.

Tuin

De fraai aangelegde achtertuin is gelegen op het zonnige westen en biedt veel privacy. De tuin is ingericht met sierbestrating, een gazon en diverse beplanting. Daarnaast zijn er een buitenkraan en meerdere elektrapunten aanwezig. Achterin de tuin bevindt zich een vrijstaande stenen berging met elektra en een achterom. De voortuin is eveneens verzorgd aangelegd en naast de voortuin beschikt u over een eigen parkeerplaats.

Kenmerken

- Uitgebreide en instapklare eengezinswoning
- Gelegen in de groene, kindvriendelijke wijk Grasrijk (Meerhoven)
- Volledig geïsoleerd en uitstekend onderhouden
- Luxe Siematic-woonkeuken met deels vernieuwde inbouwapparatuur (2025)
- Drie volwaardige slaapkamers
- Luxe badkamer met ligbad en inloopdouche
- Zonnige achtertuin op het westen met berging en achterom
- Warmtewisselaar stadsverwarmings-unit: € 19,65 per maand
- Eigen parkeerplaats
- Bouwjaar: 2007
- Energielabel: A







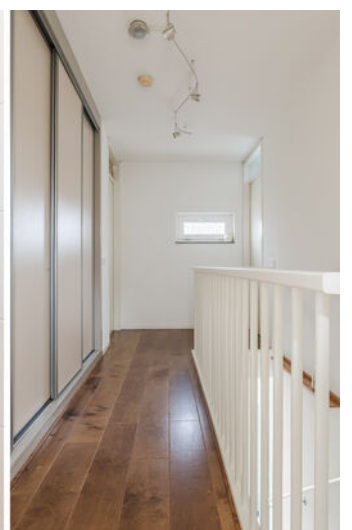




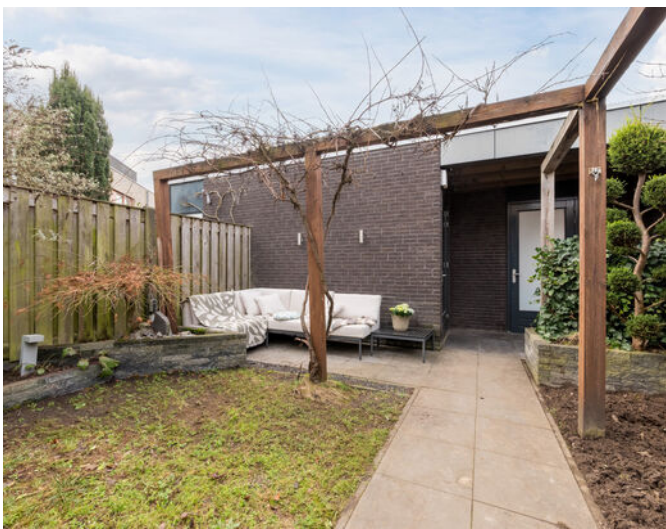










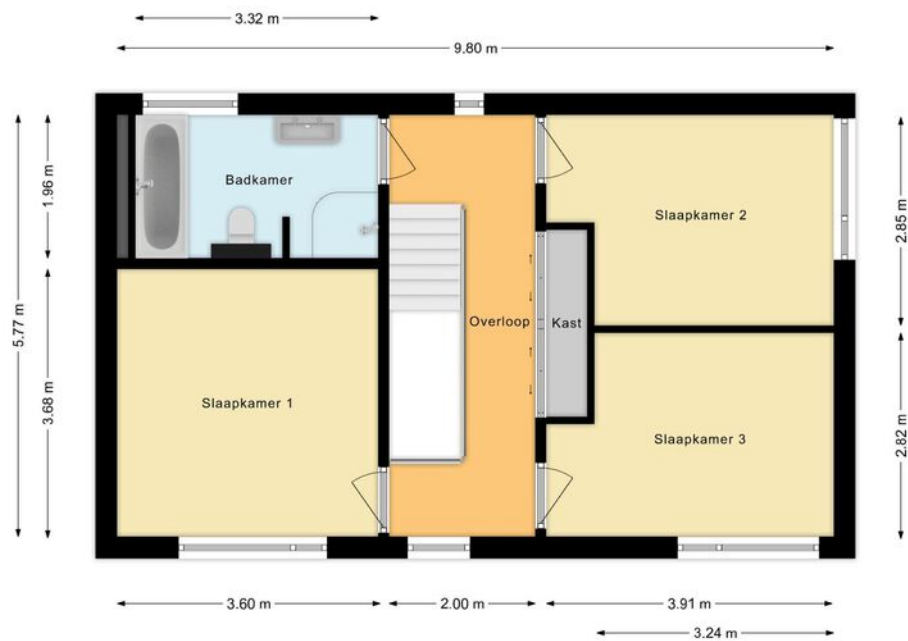




Plattegrond Begane Grond



Plattegrond Verdieping



Situatie



interesse

in deze sfeervolle, instapklare woning?




PRADIUM
VASTGOED