



BOKSDOORNSTRAAT 6

'S-GRAVENHAGE

VRAAGPRIJS € 425.000 K.K.

KENMERKEN



WOONOPPERVLAKTE
99 m²

PERCEELOPPERVLAKTE
0 m²

INHOUD
345 m³

BOUWJAAR
1923

ENERGIELABEL
C

OMSCHRIJVING

Sfeervol, ruim en licht appartement in de gezellige Heesterbuurt!

Dit goed onderhouden appartement op de tweede (top-)verdieping beschikt over een royale woon-/eetkamer, twee ruime slaapkamers, een keuken met inbouwapparatuur, een recent vernieuwde badkamer en een balkon met middag- en avondzon.

De ligging is aantrekkelijk: u woont in de populaire Heesterbuurt, een levendige en karaktervolle wijk met een breed aanbod aan winkels, supermarkten, speciaalzaken en eetgelegenheden, onder meer in de Vlierboomstraat en Appelstraat. Het centrum van Den Haag en het strand zijn zowel per fiets als met het openbaar vervoer goed bereikbaar, met diverse tram- en busverbindingen op korte afstand. Ook uitvalswegen richting de A4, A12 en A13 zijn eenvoudig te bereiken. De Heesterbuurt staat bekend om haar stedelijke, gemoedelijke sfeer en is geliefd bij een mix van jonge professionals, starters en gezinnen.

De indeling is als volgt:

Via het gesloten portiek komt u op de eerste verdieping bij de entree van het appartement en de trap naar de tweede verdieping. Op deze verdieping bevindt zich een ruime centrale hal met een modern hangend toilet met fonteintje en toegang tot alle vertrekken. De woon-/eetkamer strekt zich uit over de volle lengte van het appartement en heeft een prettig uitzicht over het groene deel van De Mient. De ruimte is voorzien van lijstplafonds, schouwen, een gezellig zitje aan de voorzijde en toegang tot het balkon aan de achterzijde. Er zijn twee ruime slaapkamers, waarbij de hoofdslaapkamer beschikt over een zeer royale inloopkast die bijna als aparte kamer kan worden gebruikt. De stijlvolle badkamer is recent vernieuwd en uitgevoerd met een ruime inloopdouche, een fraai wastafelmeubel, ingebouwde kranen, vloerverwarming en een handdoekenradiator. De keuken heeft eveneens toegang tot het balkon en is uitgerust met diverse inbouwapparatuur, waaronder een koel-/vriescombinatie, vaatwasser, combimagnetron, gaskookplaat en afzuigkap.

Bent u op zoek naar een ruim en licht appartement in een levendige wijk van Den Haag? Dan is een bezichtiging zeker de moeite waard!

Bijzonderheden:

- Eeuwigdurend recht van erfpacht, canon en beheerkosten afgekocht.
- Bouwjaar 1923.
- Energielabel C.
- Kunststof kozijnen met dubbel glas.
- Elektra 8 groepen en 2 aardlekschakelaars.
- Verwarming en warm water d.m.v. Remeha Tzerra HR combiketel uit 2013.
- Actieve VvE, bijdrage € 50,- per maand.
- De woonoppervlakte is ca. 99 m². De inhoud is ca. 345 m³.
- Zie de plattegronden voor de indeling en complete maatvoering.
- Oplevering: in overleg.
- Verkoopvoorwaarden Janson Makelaardij van toepassing.

Interesse in deze woning? Overweeg dan om uw eigen NVM-aankoopmakelaar in te schakelen. Uw NVM-aankoopmakelaar komt op voor uw belang en bespaart u tijd, geld en zorgen. Adressen van collega NVM-aankoopmakelaars vindt u op Funda.





































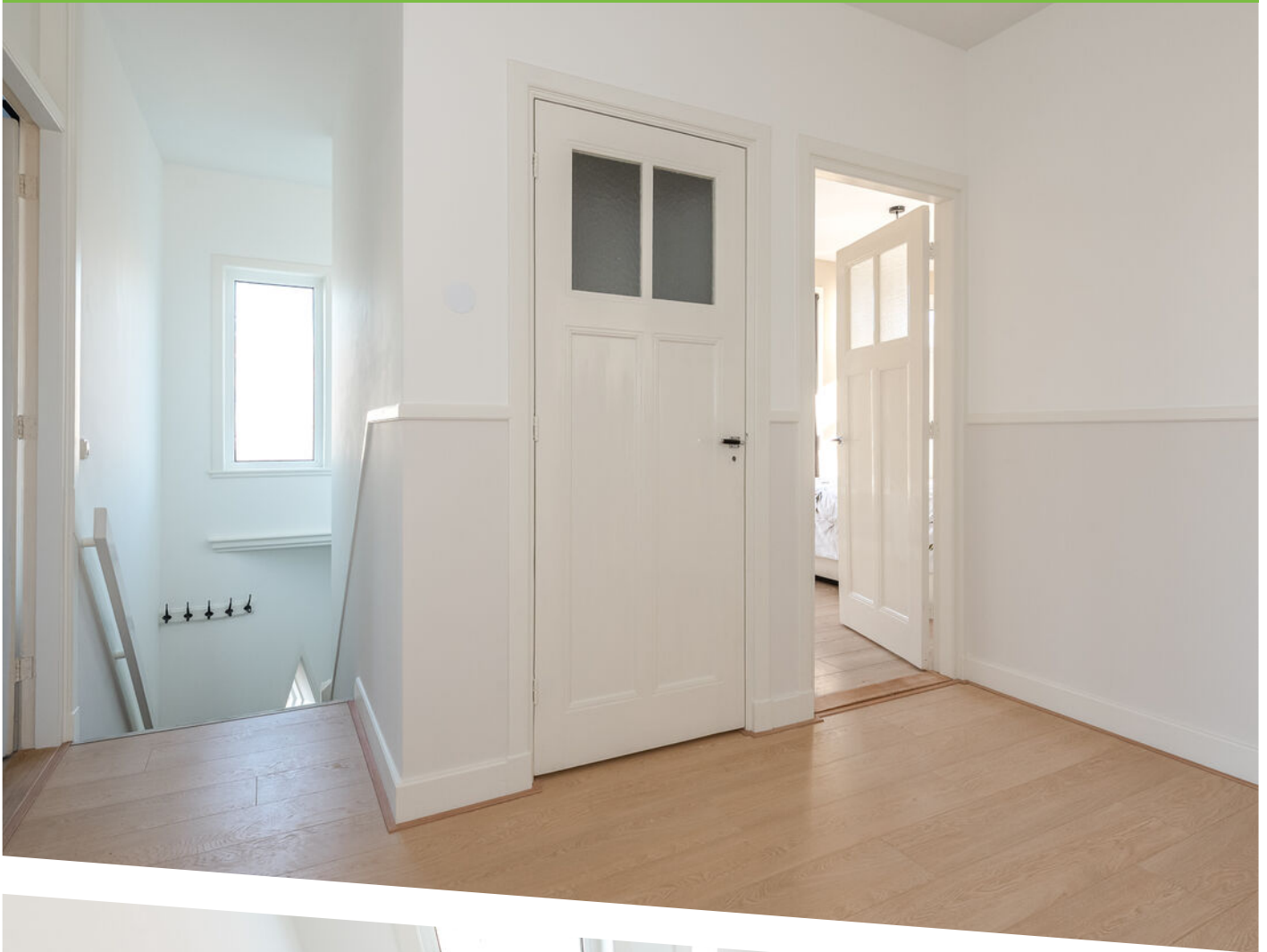






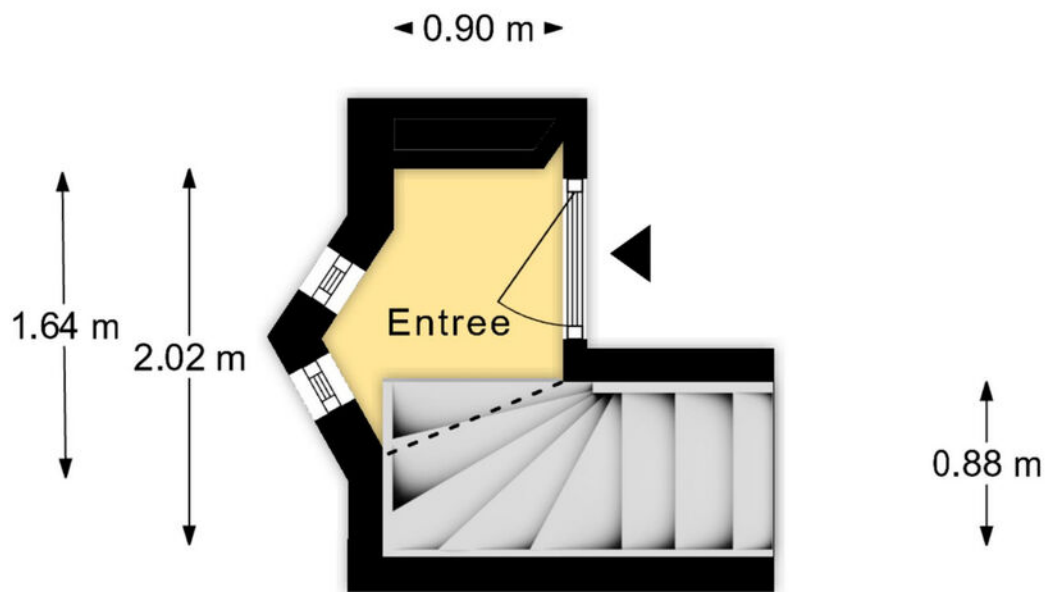
— 4 — by VastgoedSupport







Boksdoornstraat 6
Den Haag
1e Verdieping
H = 4,97m



Deze plattegronden zijn met de grootste zorg samengesteld en dienen ter indicatie.
Er kunnen geen rechten aan worden ontleend.
© Vastgoedsoort.com



PLATTEGROND

Boksdoornstraat 6
Den Haag
2e Verdieping
H = 2,83m




Deze plattegronden zijn met de grootste zorg samengesteld en dienen ter indicatie.
Er kunnen geen rechten aan worden ontleend.
© Vastgoedsupport.com



PLATTEGROND

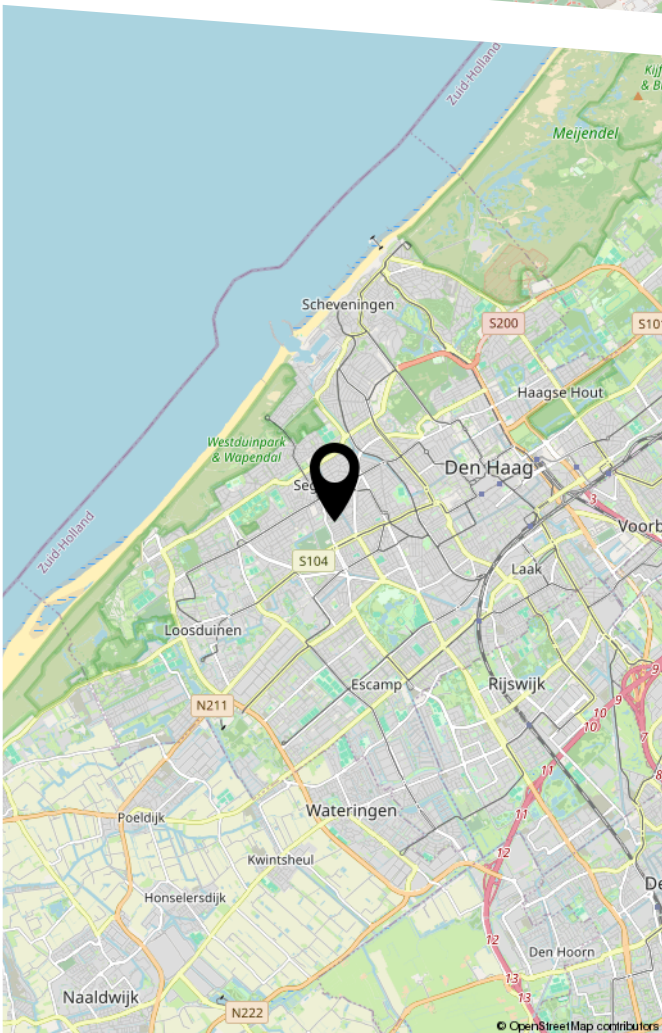
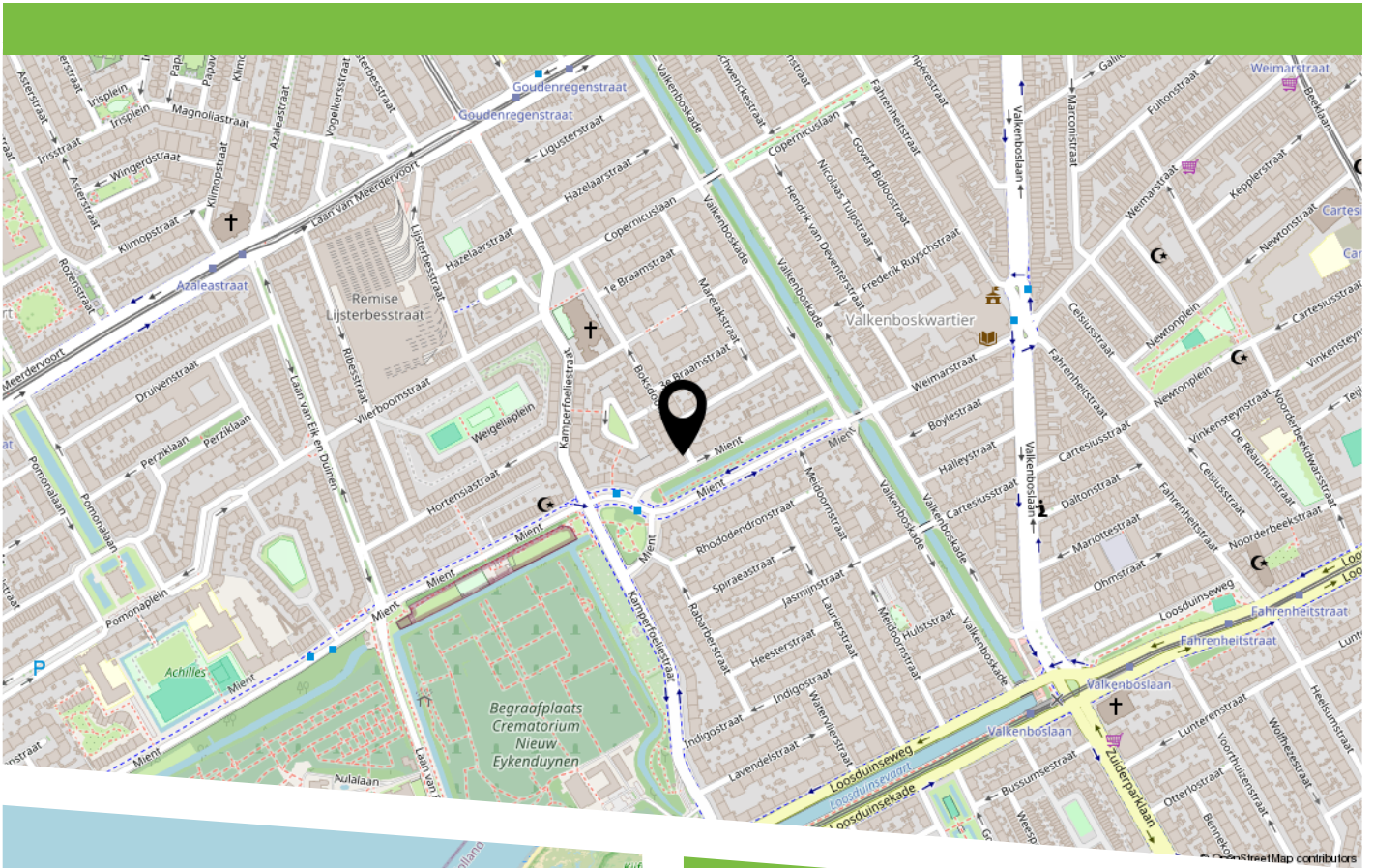


0 5 10 15 20 25m

12345	Deze kaart is noordgericht	Schaal 1: 500	
25	Perceelnummer	Kadastrale gemeente 's-Gravenhage	
—	Huisnummer	Secctie AM	
—	Vastgestelde kadastrale grens	Perceel 6873	
—	Voorlopige kadastrale grens	Aan dit uittreksel kunnen geen betrouwbare maten worden ontleend.	
—	Administratieve kadastrale grens	De Dienst voor het kadaster en de openbare registers behoudt zich de intellectuele eigendomsrechten voor, waaronder het auteursrecht en het databankenrecht.	
—	Bebouwing		

KADASTRALE KAART

LOCATIE OP DE KAART



Sfeervol, ruim en licht appartement in de gezellige Heesterbuurt!

Dit goed onderhouden appartement op de tweede (top-)verdieping beschikt over een royale woon-/eetkamer, twee ruime slaapkamers, een keuken met inbouwapparatuur, een recent vernieuwde badkamer en een balkon met middag- en avondzon.

Atmospheric, spacious and bright apartment in the lively Heesterbuurt!

This well-maintained apartment on the second (top) floor features a generous living/dining room, two spacious bedrooms, a kitchen with built-in appliances, a recently renovated bathroom, and a balcony with afternoon and evening sun.



HEEFT U INTERESSE
IN DEZE WONING?

NEEM DAN CONTACT MET ONS OP!

JANSON MAKELAARDIJ B.V.
Prins Hendrikplein 3 B
2518 JA, 'S-Gravenhage

070-3469372
info@janson.nl
www.janson.nl