



TE KOOP

**Bonkelaar 26 - Sneek**

Vraagprijs € 487.500,- k.k.



# Bonkelaar 26 - Sneek

## Aantrekkelijke 2/1-kapwoning met energielabel A, vijf slaapkamers, garage en een ca. 15m diepe tuin in ruim opgezette en groene woonomgeving in het geliefde Tinga!

Deze goed onderhouden en ruime 2/1-kapwoning (1978) met aangebouwde bijkeuken, berging en vrijstaande garage, ligt in een rustige, ruim opgezette en groene woonomgeving in de woonwijk Tinga. De woning heeft een energielabel A, is volledig geïsoleerd, heeft 20 zonnepanelen en een hybride warmtepomp. Daarbij is de woning modern uitgevoerd, heeft vijf slaapkamers, zo'n 135m<sup>2</sup> woonoppervlak en een ca. 15m diepe en vrije achtertuin en is daarmee een *perfecte eengezinswoning*. De ruime opzet van de wijk met veel groen-, sport- en spelvoorzieningen is daarbij een ideale omgeving om kinderen op te laten groeien.

De **woonwijk Tinga** is een geliefde wijk aan de zuidkant van Sneek, aan uitvalswegen, met sport- en spelvoorzieningen, groen- en waterpartijen en een supermarkt (Jumbo). Er is een brede basisschool in de aangrenzende wijk Duinterten aanwezig.

### Begane grond:

Ruime entree/hal. Trapopgang. Trapkastje. Meterkast (9 gr./3x aardlek/3 fase). Moderne, volledig betegelde, in 2021 vernieuwde wc ingericht met wandcloset en fonteintje. Gezellige en ruime L-woonkamer (ca. 37m<sup>2</sup>) met eiken vloer en schuifpui naar de tuin. Open keuken (ca. 9m<sup>2</sup>) met tegelvloer en moderne inrichting in U-opstelling met een werkblad van composiet en inbouwapparatuur (5 pits gaskookplaat, afzuigkap, combimagnetron, vaatwasmachine, koelkast). Bijkeuken (ca. 7m<sup>2</sup>) met wand- en vloertegel, wasmachine/wasdroger aansluiting en deur naar de tuin. Aangebouwde berging (ca. 5m<sup>2</sup>). Ca. 20m diepe en vrij gelegen achtertuin, ingericht met sierbestrating en borders. Ruime overdekte loungehoek (ca. 14m<sup>2</sup>). Extra berging (ca. 6m<sup>2</sup>). Achterom. Garage (ca. 17m<sup>2</sup>) met elektra en betonvloer. Aangelegde voor- en zijtuin.

### 1e verdieping:

Ruime overloop en vier ruime slaapkamers (ca. 12, 9, 9, 9m<sup>2</sup>) met moderne laminaatvloer. Dakkapel aan de voorzijde, extra brede dakkapel aan de achterzijde. Moderne, volledig betegelde, in 2021 vernieuwde badkamer ingericht met wastafelmeubel, kast, inloopdouche, 2e toilet (wandcloset), designradiator en mechanische ventilatie.

### 2e verdieping:

Vaste trap. Overloop met veel bergruimte, bergruimte achter knieschotten, opstelling van de cv-combiketel, warmtepomp en boiler (200L) en een dak-/kantelraam. Vierde slaapkamer met dak-/kantelraam en berging achter knieschotten.

## Bonkelaar 26 - Sneek

# Bonkelaar 26 - Sneek

## Info:

Energielabel A. Volledig geïsoleerd. CV (Remeha HR-combiketel 2024; eigendom) met hybride warmtepomp + 200L boiler. 20 Zonnepanelen (2016; 250Wp per stuk). Glasvezelkabel aansluiting. Zonwering (rolluiken) 1e verdieping. Bouwjaar 1978. Eigen grond 207m<sup>2</sup> + 18m<sup>2</sup> (garage). Gebruiksoppervlak wonen ca. 135m<sup>2</sup>. Berging ca. 5m<sup>2</sup>/6m<sup>2</sup>. Inhoud ca. Inhoud ca. 480m<sup>3</sup>.

*Aantrekkelijke 2/1-kapwoning met energielabel A, vijf slaapkamers, garage en een ca. 20m diepe tuin in ruim opgezette en groene woonomgeving in het geliefde Tinga!*

**Bezichtiging uitsluitend via de makelaar.**

Alhoewel deze brochure met veel zorg is samengesteld kunnen aan de informatie in deze brochure geen rechten worden ontleend.

**Bonkelaar 26 - Sneek**

T: 0515 - 41 82 82 [info@struiksmamakelaars.nl](mailto:info@struiksmamakelaars.nl)  
[struiksmamakelaars.nl](http://struiksmamakelaars.nl)

# FOTO'S



Bonkelaar 26 - Sneek

T: 0515 - 41 82 82 info@struiksmamakelaars.nl  
struiksmamakelaars.nl

# FOTO'S



Bonkelaar 26 - Sneek

T: 0515 - 41 82 82 [info@struiksmamakelaars.nl](mailto:info@struiksmamakelaars.nl)  
[struiksmamakelaars.nl](http://struiksmamakelaars.nl)

# FOTO'S



Bonkelaar 26 - Sneek

T: 0515 - 41 82 82 info@struiksmamakelaars.nl  
struiksmamakelaars.nl

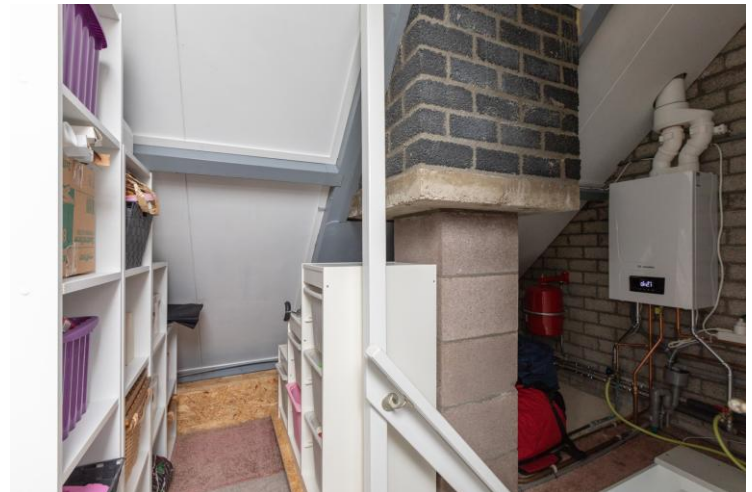
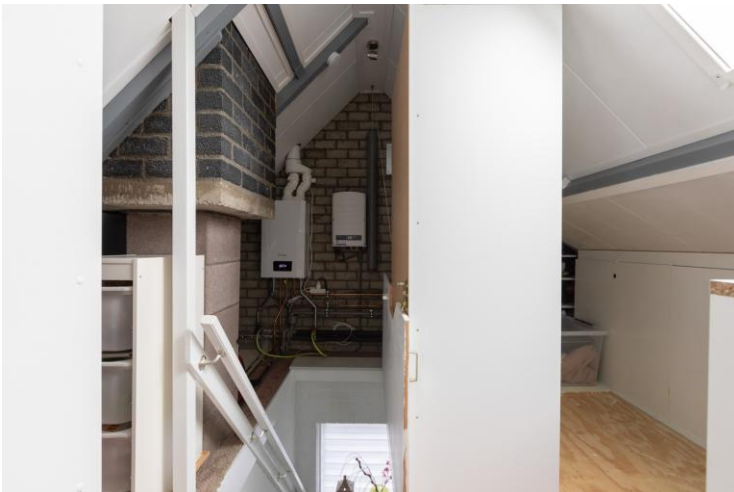
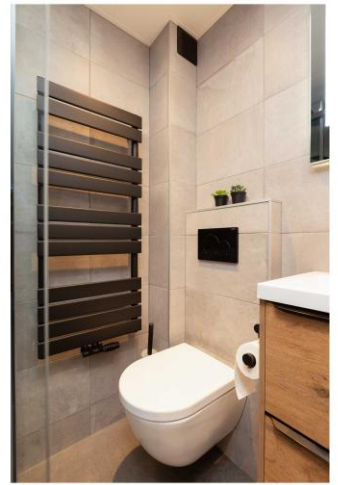
# FOTO'S



Bonkelaar 26 - Sneek

T: 0515 - 41 82 82 info@struiksmamakelaars.nl  
struiksmamakelaars.nl

# FOTO'S



Bonkelaar 26 - Sneek

T: 0515 - 41 82 82 info@struiksmamakelaars.nl  
struiksmamakelaars.nl

# FOTO'S



Bonkelaar 26 - Sneek

T: 0515 - 41 82 82 info@struiksmamakelaars.nl  
struiksmamakelaars.nl

---

# FOTO'S

---



Bonkelaar 26 - Sneek

T: 0515 - 41 82 82 [info@struiksmamakelaars.nl](mailto:info@struiksmamakelaars.nl)  
[struiksmamakelaars.nl](http://struiksmamakelaars.nl)

---

---

# DETAIL

## OBJECT GEGEVENS

Soort	Eengezinswoning
Type	2-onder-1-kapwoning
Bouwjaar	1978
Bouwworm	Bestaande bouw
Permanente bewoning	Ja
Huidig gebruik	Woonruimte
Huidige bestemming	Woonruimte

## MATEN OBJECT

Aantal kamers	6
Aantal slaapkamers	5
Volume	± 480 m <sup>3</sup>
Perceeloppervlakte	207 m <sup>2</sup> + 18 m <sup>2</sup> garage
Woonoppervlakte	± 135 m <sup>2</sup>
Woonkamer	± 37 m <sup>2</sup>

## DETAILS

Ligging object	In woonwijk Tinga, vrije en rustige locatie
Energielabel	A
Verwarming	C.V.-ketel (Remeha HR-combiketel; 2024 eigendom) + Warmtepomp
Warm water	Warmtepomp met boiler combinatie
Isolatie	Volledig geïsoleerd en bodemisolatie
Garage	Vrijstaand steen, voorzien van elektra en betonvloer
Schuur/berging	Aangebouwd hout, vrijstaand hout
Kabel	Ja

## TUIN GEGEVENS

Tuin	Achtertuint, voortuin en zijtuin
Diepte achtertuin	± 15m
Breedte achtertuin	± 7m
Ligging achtertuin	Noordwest
Kwaliteit	Verzorgd

# KADASTER

Adres	Bonkelaar 26
Postcode / plaats	8608 WC Sneek
Gemeente	Sneek
Sectie / Perceel	C 4712, 4714 (+ aandeel in 4716 (mandelig perceel))
Oppervlakte gezamenlijk	207 m <sup>2</sup> + 18 m <sup>2</sup> garage + aandeel mandelig perceel
Soort	Volle eigendom



12345	Deze kaart is noordgericht	Schaal 1: 500	
25	Perceelnummer	Kadastrale gemeente Sneek	
	Huisnummer	Sectie C	
	Vastgestelde kadastrale grens	Perceel 4712	
	Voorlopige kadastrale grens		
	Administratieve kadastrale grens		
	Bebouwing		

Voor een eensluitend uittreksel, geleverd op 12 februari 2026  
De bewaarder van het kadaster en de openbare registers

Aan dit uittreksel kunnen geen betrouwbare maten worden ontleend.  
De Dienst voor het kadaster en de openbare registers behoudt zich de intellectuele eigendomsrechten voor, waaronder het auteursrecht en het databankenrecht.

## Bonkelaar 26 - Sneek

T: 0515 - 41 82 82 [info@struiksmamakelaars.nl](mailto:info@struiksmamakelaars.nl)  
[struiksmamakelaars.nl](http://struiksmamakelaars.nl)

# LIJST VAN ZAKEN

TUIN	BLIJFT ACHTER	GAAT MEE	OVERNAME (MOGELIJK)	NVT
tuinaanleg/bestrating/bepanting	✓			
buitenverlichting	✓			
tijd-of-schemerschakelaar/ bewegingsmelder	✓			
tuinhuisje / buitenberging	✓			
kasten/werkbank in tuinhuis/berging				✓
(broei)kas				✓
voet droogmolen	✓			
overige tuin te weten:				
containers	✓			
compostbak				✓
regenton				✓
<b>WONING</b>				
vlaggenmast houder	✓			
schotel/antenne				✓
brievenbus	✓			
(voor)deur bel	✓			
alarminstallatie				✓
veiligheidssloten en overige inbraakpreventie	✓			
rookmelders	✓			
rolluiken/ zonwering buiten	✓			
zonwering binnen				✓
vliegenhorren	✓			
raamdecoratie, te weten:				
gordijnen/ vitrages woonkamer		✓		
gordijnrails	✓			
rolgordijnen				✓
losse horren/ rolhorren				✓
vloerdecoratie, te weten:				
vloerbedekking	✓			
parketvloer/laminaat	✓			
plavuizen	✓			
warmwatervoorziening, te weten:				
via c.v.-combiketel /warmtepomp boiler	✓			
c.v. met toebehoren	✓			
thermostaat	✓			
mechanische ventilatie/ luchtbehandeling	✓			
airconditioning				✓
(voorzet) open haard met toebehoren				✓
allesbrander				✓
kachels				✓
isolatievoorzieningen				✓

Bonkelaar 26 - Sneek

T: 0515 - 41 82 82 info@struiksmamakelaars.nl  
struiksmamakelaars.nl

	BLIJFT ACHTER	GAAT MEE	OVERNAME (MOGELIJK)	NVT
(voorzetramen/radiatorfolie etc), te weten:				✓
radiatorafwerking				✓
schilderijophangstelsysteem				✓
keukenblok met bovenkasten	✓			
keuken (inbouw) apparatuur, te weten:				
vaatwasser	✓			
koelkast	✓			
combi magnetron	✓			
5 pits gasfornuis + afzuigkap	✓			
keukenaccessoires :				✓
verlichting, te weten:				
onder de hangkastjes	✓			
(losse) kasten, legplanken, te weten:				
ouder slaapkamer	✓			
vaste kast zolder overloop	✓			
losse kasten		✓		
vast bureau				✓
spiegelwanden				✓
wastafels met accessoires	✓			
toiletaccessoires (toiletrolhouder, toiletbril, spiegel etc.) aard- en nagelvaste	✓			
badkameraccessoires (spiegel, kranen, doucheschermen etc.) aard- en nagelvaste	✓			
sauna met toebehoren				✓
veiligheidsschakelaar wasautomaat				✓
waterslot wasautomaat		✓		

## OVERIG

Zaken die geen eigendom van de verkoper zijn maar waarvan eventuele leasecontracten, huurkoopcontracten of huurcontracten zijn over te nemen (keukens, open haarden, c.v.-ketels, boilers, geisers): **n.v.t.**

onderhoudsabonnement cv-ketel: kan worden overgenomen

### overige zaken, te weten:

- Waterontharder: gaat mee
- Zonnepanelen+omvormer: blijft achter
- Laadpaal elektrische auto: gaat mee

## Bonkelaar 26 - Sneek

T: 0515 - 41 82 82 info@struiksmamakelaars.nl  
struiksmamakelaars.nl

# PLATTEGROND



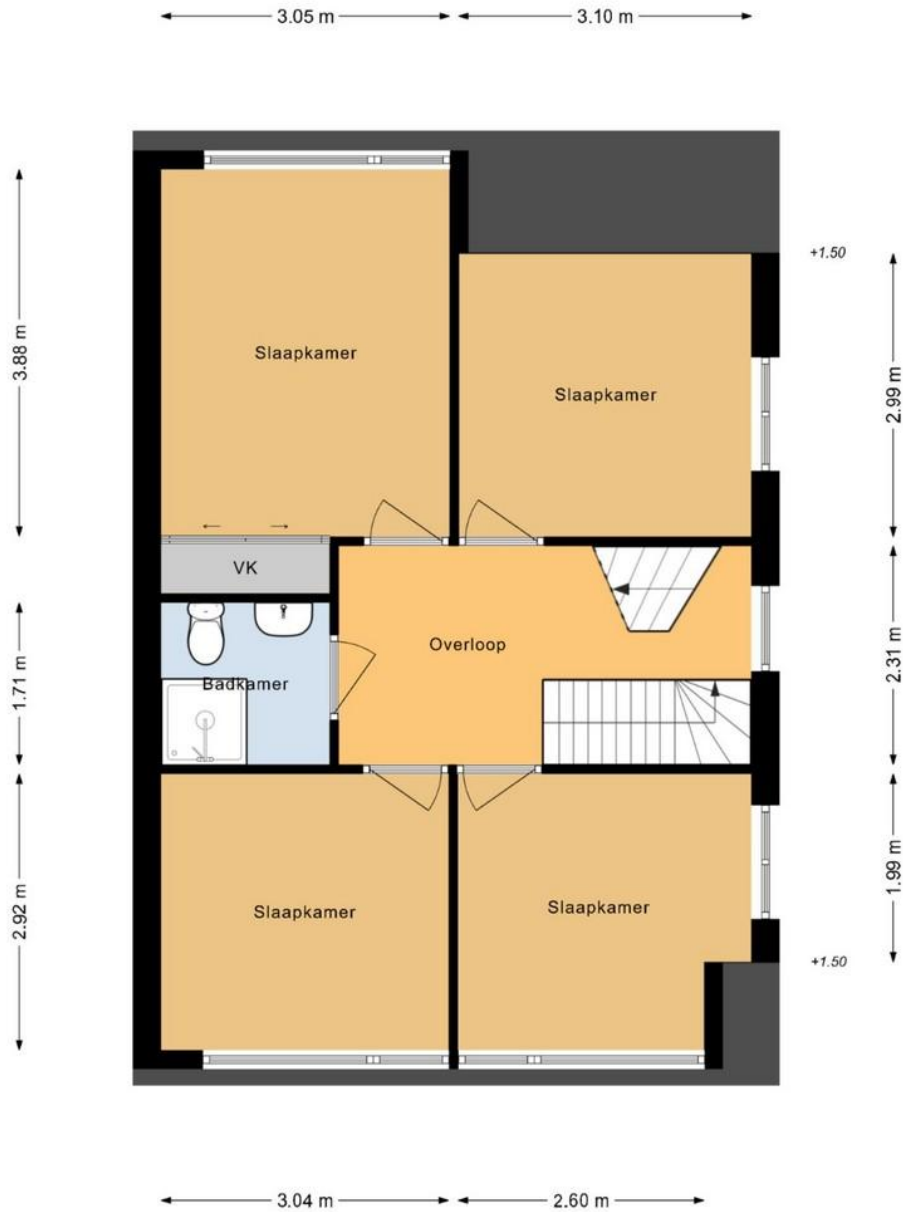
De plattegronden zijn met de grootste zorg samengesteld.  
Er kunnen echter geen rechten aan worden ontleend. ©Struiksmakelaars

De plattegrond is niet op schaal en is bedoeld een indicatie te geven van de indeling. U kunt geen rechten ontleen aan de plattegrond en de opgegeven maatvoering.

Bonkelaar 26 - Sneek

T: 0515 - 41 82 82 info@struiksmamakelaars.nl  
struiksmamakelaars.nl

# PLATTEGROND



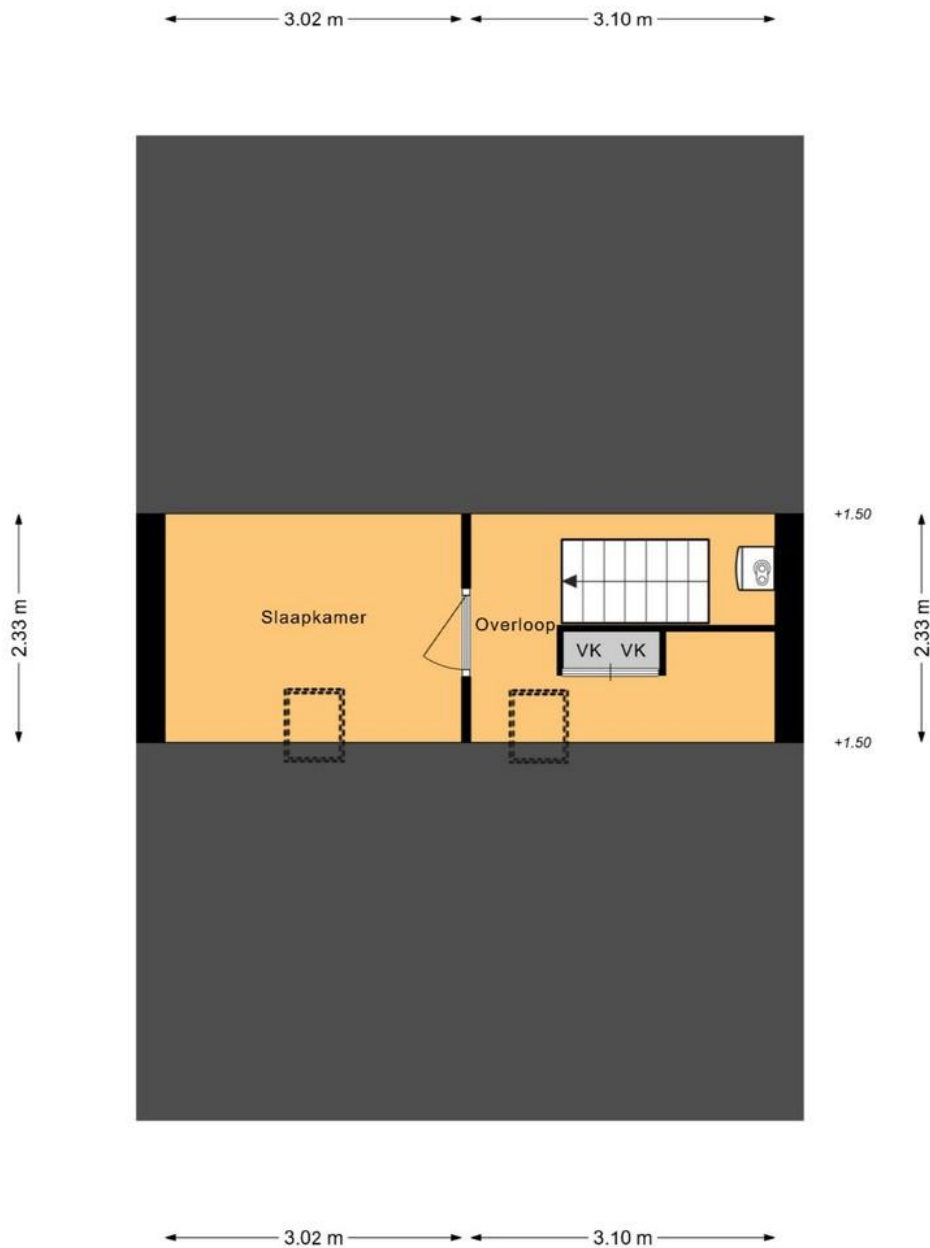
De plattegronden zijn met de grootste zorg samengesteld.  
Er kunnen echter geen rechten aan worden ontleend. ©Struiksmakelaars

De plattegrond is niet op schaal en is bedoeld een indicatie te geven van de indeling. U kunt geen rechten ontleen aan de plattegrond en de opgegeven maatvoering.

Bonkelaar 26 - Sneek

T: 0515 - 41 82 82 [info@struiksmamakelaars.nl](mailto:info@struiksmamakelaars.nl)  
[struiksmamakelaars.nl](http://struiksmamakelaars.nl)

# PLATTEGROND



De plattegronden zijn met de grootste zorg samengesteld.  
Er kunnen echter geen rechten aan worden ontleend. ©Struiksmakelaars

De plattegrond is niet op schaal en is bedoeld een indicatie te geven van de indeling. U kunt geen rechten ontleen aan de plattegrond en de opgegeven maatvoering.

**Bonkelaar 26 - Sneek**

T: 0515 - 41 82 82 [info@struiksmamakelaars.nl](mailto:info@struiksmamakelaars.nl)  
[struiksmamakelaars.nl](http://struiksmamakelaars.nl)

# WAT KUNNEN WIJ VOOR U DOEN?

Wij stellen het op prijs als u ons dit laat weten. Dan kunnen wij het aan de verkoper doorgeven en met u ons aanbod doornemen. Onze hypotheekadviseurs rekenen u graag voor wat uw financiële mogelijkheden zijn. Bel of mail gerust voor een afspraak.



0515 - 41 82 82



info@struiksmamakelaars.nl

NEE

Heeft u belangstelling voor de woning?

JA

NEE

Zijn uw hypotheekmogelijkheden bekend?

JA

Onze hypotheekadviseurs kunnen u helpen uw hypotheek bij de meest concurrerende geldverstrekker onder te brengen.

NEE

Zijn uw hypotheekmogelijkheden toereikend?

JA

NEE

Brengt u een bod uit?

JA

#### Een bod uitbrengen

Laat u goed informeren over de consequenties wanneer u overweegt een bod uit te brengen. Breng in ieder geval altijd een bezoek aan de woning en neem daarbij bij voorkeur een makelaar mee!

#### Onderhandelen

Het bod wordt door ons in ontvangst genomen en besproken met de verkoper. Hieruit kan een onderhandeling voortvloeien.

NEE

Is er sprake van een overeenstemming?

JA

#### Koopovereenkomst

Er wordt een koopovereenkomst opgesteld die, na ondertekening door beide partijen, naar de notaris wordt verzonden. Hoewel in de volksmond vaak over een 'voorlopig koopcontract' wordt gesproken, is deze - na de wettelijk toegestane bedenktijd van 3 dagen voor de koper\* - wel degelijk bindend voor de partijen! De koopakte kan slechts ontbonden worden, als er ontbindende voorwaarden zijn opgenomen.

#### Bankgarantie/waarborgsom

Na ondertekening van de koopovereenkomst is de koper verplicht een garantie van 10% van de koopsom af te geven. Dit kan zowel door het deponeren van een bankgarantie, als het storten van dit bedrag bij de notaris. De waarborgsom/bankgarantie vormt onderdeel van de hypotheek en dient uiterlijk 1 week na verval van de ontbindende voorwaarden inzake financiering bij de notaris gesteld te zijn.\*

*\*Vraag voor meer informatie uw makelaar*

#### De ondertekening bij de notaris.

*Als koper bent u over het algemeen degene die de notaris kiest. Voor de eigendomsoverdracht krijgt u van de notaris een concept leveringsakte en de nota van afrekening. De originele akte tekent u samen met de verkoper bij de notaris. U kunt er ook voor kiezen per volmacht te tekenen, dan tekent er iemand namens u en hoeft u zelf niet aanwezig te zijn.*

## AANKOOP OPDRACHT

*Struiksma Makelaars kan u op verschillende wijzen begeleiden bij het zoeken en aankopen van uw 'droomhuis'.*

*Informeer naar de mogelijkheden of maak vrijblijvend een afspraak met onze makelaar.*

Bonkelaar 26 - Sneek

T: 0515 - 41 82 82 info@struiksmamakelaars.nl

struiksmamakelaars.nl

# STRIJKSMA MAKELAARS

VAN HUIS UIT SINDS 1974



## LEER ONS KENNEN

### Van huis uit sinds 1974

Het begint met een goed gesprek.

Professionele ondersteuning met een persoonlijke touch bij één van de belangrijkste beslissingen in uw leven, daar staan wij voor! Een huis kopen of verkopen heeft grote invloed op uw leven en toekomst, vandaar dat wij er alles aan doen om u daarbij zoveel mogelijk te ondersteunen.

Wij willen u graag leren kennen, zodat u met een goed gevoel de verantwoordelijkheid voor het kopen of verkopen van uw huis met ons deelt.

Mocht u:

- overwegen uw woning te verkopen;
- behoefte hebben aan aankoopbegeleiding;
- een taxatie nodig hebben;
- overige vragen hebben op het gebied van de makelaardij, dan kunt u altijd contact met ons opnemen.

Bart Struiksma en zijn team (Frank, Els, Ady, Ellis (niet op foto) en Heleen) hopen u te mogen verwelkomen als één van onze nieuwe relaties!



0515 - 41 82 82



Leeuwarderweg 16  
8605 AH Sneek



[info@struiksmamakelaars.nl](mailto:info@struiksmamakelaars.nl)



[struiksmamakelaars.nl](http://struiksmamakelaars.nl)