



Vraagprijs  
€ 750.000 k.k.

14

**OUDEWEG**

**LIMMEN**

📞 072-5051464

E: [info@rietveldlimmen.nl](mailto:info@rietveldlimmen.nl)

W: [www.rietveldlimmen.nl](http://www.rietveldlimmen.nl)

# KENMERKEN

**SOORT WONING:**  
bungalow

**WOONOPPERVLAKTE:**  
111 m<sup>2</sup>

**INHOUD:**  
550 m<sup>3</sup>

**PERCEELOPPERVLAKTE:**  
630 m<sup>2</sup>

**AANTAL KAMERS:**  
4

**SLAAPKAMERS:**  
3



**BOUWVORM** Bestaande bouw  
**TYPE WONING** vrijstaande woning  
**ENERGIELABEL** B  
**BOUWJAAR** 1998  
**WARM WATER** C.v.-ketel

**LIGGING:** Aan rustige weg, in centrum  
**TUIN:** 180 m<sup>2</sup>  
**BERGING:** vrijstaand hout  
**VERWARMING:** C.v.-ketel  
**ISOLATIE** Dubbel glas

# OMSCHRIJVING

Unieke kans op een levensloop bestendige woning!

Vrijstaand wonen op een prachtige locatie aan de Oudeweg in Limmen. Wat een kans! Voor het eerst in tien jaar komt er in deze geliefde straat aan de Oudeweg in Limmen weer een woning beschikbaar.

Een van de grote pluspunten van deze woning is de slaapkamer en badkamer op de begane grond. Ideaal voor wie toekomstbestendig wil wonen of gewoon het gemak van alles op één niveau waardeert.

Deze vrijstaande woning uit 1998 staat op een royaal perceel van maar liefst 630 m<sup>2</sup>. Naast de 111 m<sup>2</sup> woonoppervlakte is er veel extra ruimte door de grote garage zodat er ook mogelijkheden zijn voor hobby e.d.

Indeling:

Begane grond: lichte entree met toilet en trapopgang. Er is een lichte, straatgerichte woonkamer met een doorlopende plavuisevloer en grote raampartijen die zorgen voor veel daglicht en een prettig uitzicht op de tuin. Aansluitend bevindt zich de open keuken, die praktisch is ingericht en in open verbinding staat met de leefruimte. Daarnaast is er een bijkeuken met wasmachine aansluiting en cv opstelling. Een groot pluspunt van deze woning is de slaapkamer met badkamer op de begane grond, waardoor de woning levensloopbestendig is.

Verdieping: de verdieping is ingedeeld met een overloop, 2 ruime slaapkamers en een badkamer. Zeer praktisch voor bijvoorbeeld logees of (nog) thuiswonende kinderen.

Naast de woning ligt een verzorgde tuin met meerdere zitplekken, groen en privacy. Hier kunt u in alle rust genieten van het buitenleven en is er zat ruimte voor bijvoorbeeld een moestuin.

Daarnaast beschikt de woning over een extra grote garage met een ruime bergzolder, die ook nog eens is

verwarmd, voorzien van elektra en in spouw is gebouwd.

Bijzonderheden:

- Vrijstaande woning op een centrale locatie
- Slaapkamer en badkamer op de begane grond
- Lichte en ruime woonkamer met eetgedeelte
- Met een open keuken en een praktische bijkeuken
- Verzorgde tuin rondom de woning
- Energie label B
- Toekomstbestendig en comfortabel wonen
- "as is where is" clause wordt opgenomen in de koopovereenkomst.
- Notaris is De Pagter Oostmeyer Notarissen.

Maak snel een afspraak voor een bezichtiging en ervaar zelf de ruimte en mogelijkheden van deze woning.









# PLATTEGROND

## OUDEWEG 14 BEGANE GROND



DEZE PLATTEGRONDEN ZIJN MET DE GROOTSTE ZORG  
SAMENGESTELD EN DIENEN TER INDICATIE  
ER KUNNEN GEEN RECHTEN AAN WORDEN ONTLEEND.  
© WWW.DROOMHUIS360.NL

# PLATTEGROND

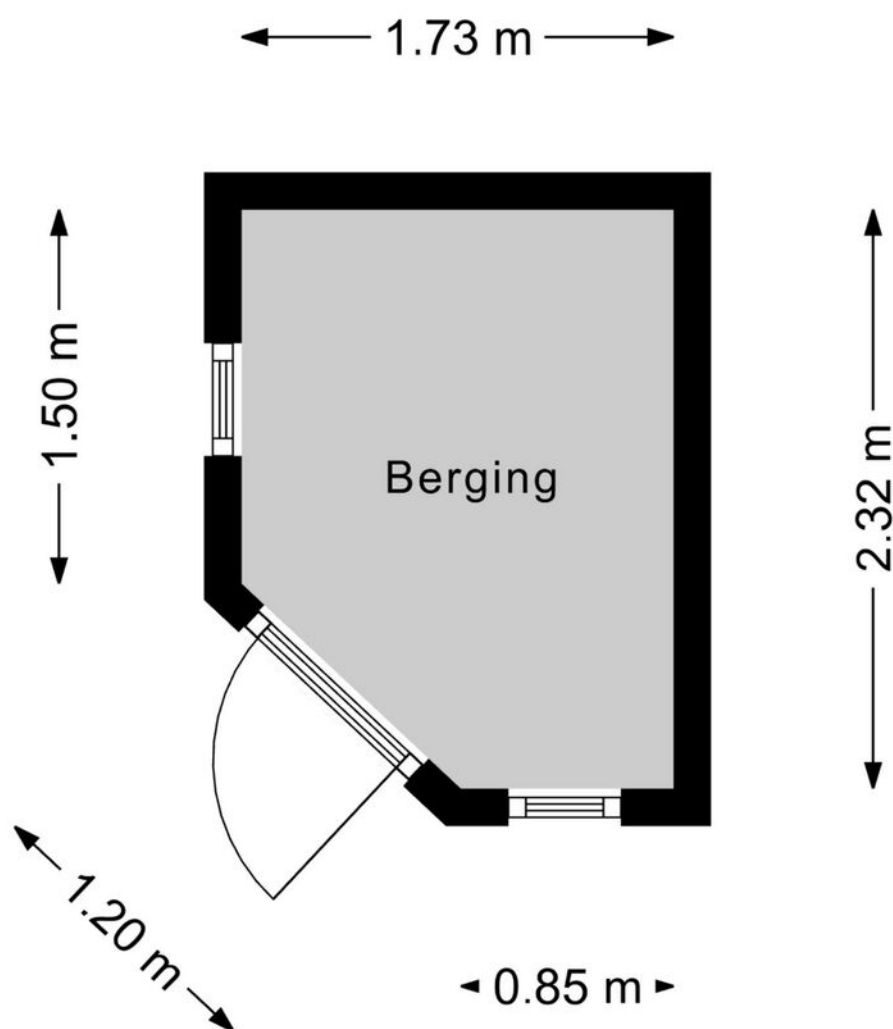
## OUDEWEG 14 1E VERDIEPING



DEZE PLATTEGRONDEN ZIJN MET DE GROOTSTE ZORG  
SAMENGESTELD EN DIENEN TER INDICATIE.  
ER KUNNEN GEEN RECHTEN AAN WORDEN ONTLEEND.  
© WWW.DROOMHUIS360.NL

# PLATTEGROND

## OUDEWEG 14 BERGING

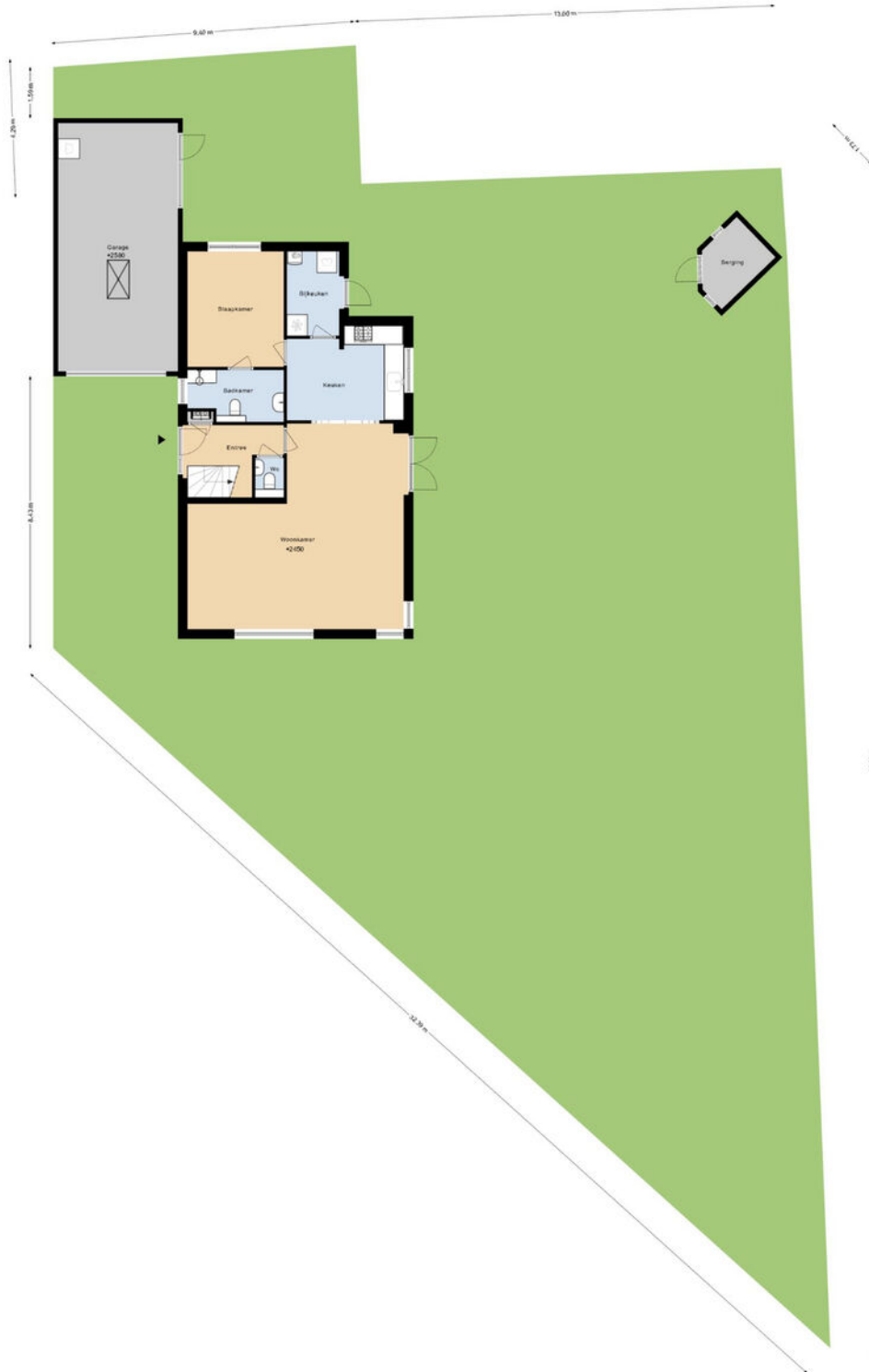


DEZE PLATTEGRONDEN ZIJN MET DE GROOTSTE ZORG  
SAMENGESTELD EN DIENEN TER INDICATIE.  
ER KUNNEN GEEN RECHTEN AAN WORDEN ONTLEEND.

© WWW.DROOMHUIS360.NL

# PLATTEGROND

OUDEWEG 14  
SITUATIE



DESE PLATTEGRONDEN ZIJN IN HET DE GROFSTE ORDE  
VERBODEN TOEGEVOEGD EN ZIJN NIET VERPLICHT  
TE WORDEN TOEGEVOEGD AAN ANDEREN ONTWERP  
© 2015 ARCHITECTEN BUREAU

# KADASTRALE KAART

Kadastrale kaart

Uw referentie: ow14



12345  
25  
Deze kaart is noordgericht  
Perceelnummer  
Huisnummer  
— Vastgestelde kadastrale grens  
— Voorlopige kadastrale grens  
— Administratieve kadastrale grens  
— Bebouwing

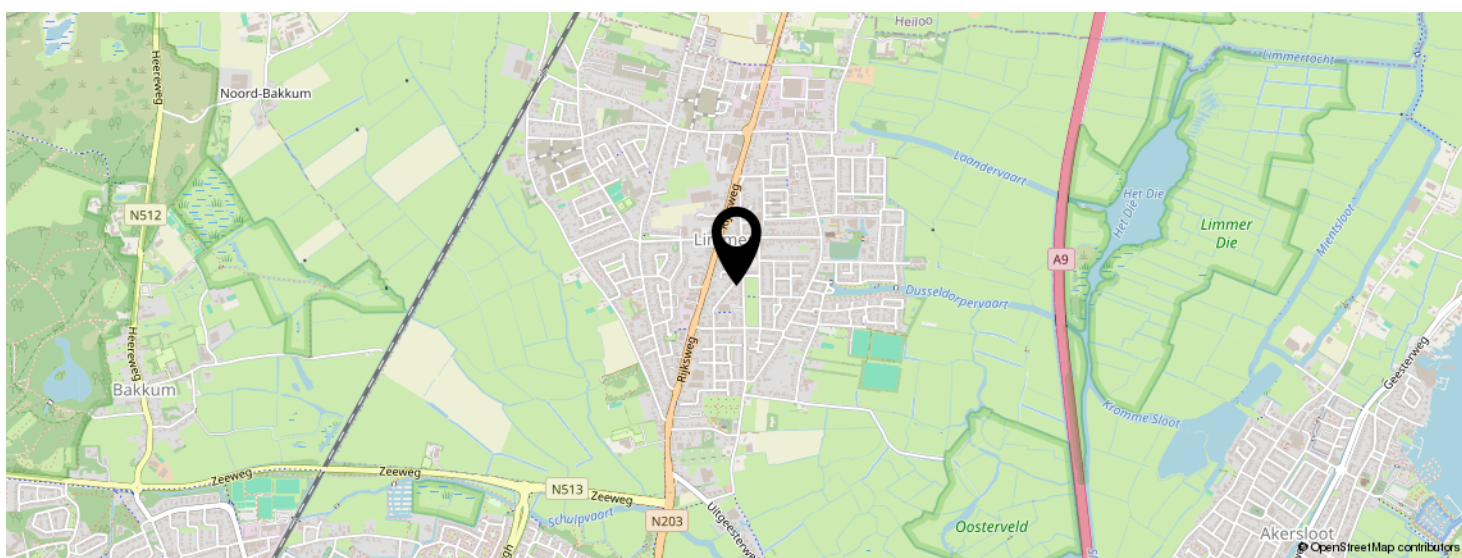
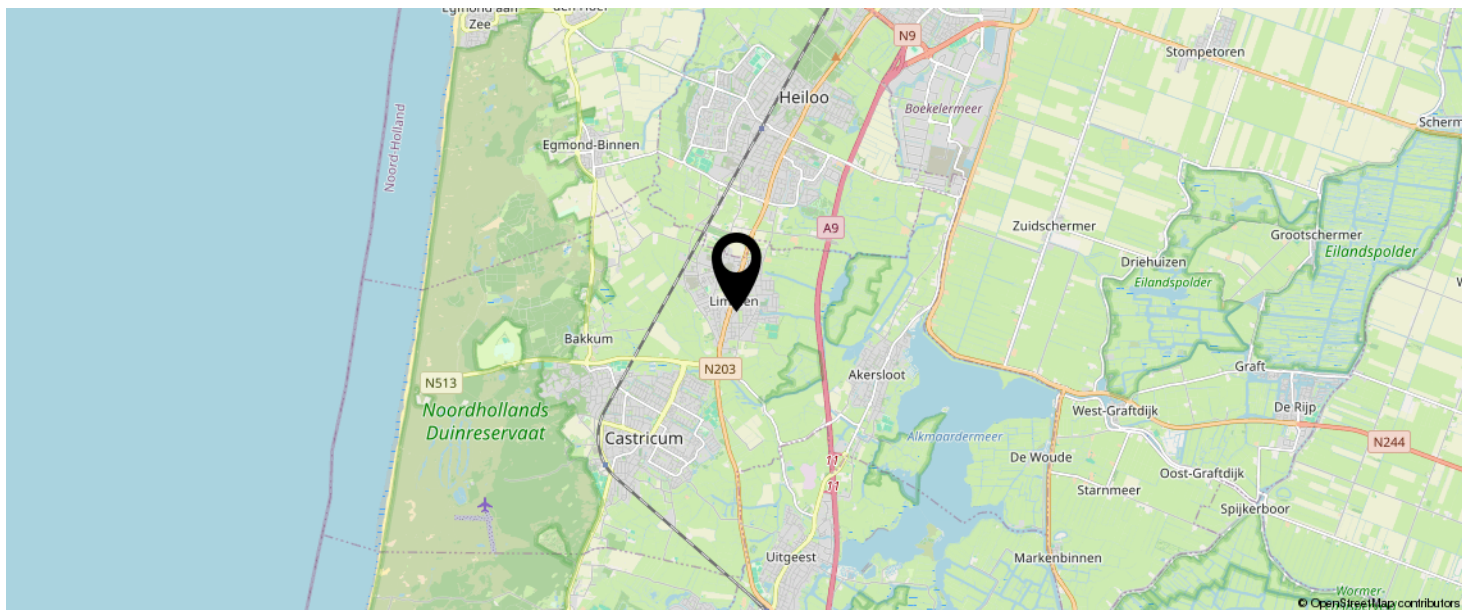
Voor een eensluitend uittreksel, geleverd op 28 januari 2026  
De bewaarder van het kadaster en de openbare registers

Schaal 1: 500  
Kadastrale gemeente Limmen  
Sectie A  
Perceel 2180

Aan dit uittreksel kunnen geen betrouwbare maten worden ontleend.  
De Dienst voor het kadaster en de openbare registers behoudt zich de intellectuele eigendomsrechten voor, waaronder het auteursrecht en het databankenrecht.



# LOCATIE OP DE KAART



**KOM JIJ HIER  
BINNENKORT  
WONEN?**



# EVEN VOORSTELLEN: RIETVELD MAKELAARS



Rietveld Makelaars

De Drie Linden 1  
1906 EM LIMMEN



072-5051464

info@rietveldlimmen.nl  
www.rietveldlimmen.nl



Rietveld Makelaars is opgericht 1974! Vanuit ons moderne kantoor aan de Rijksweg in Limmen zijn wij als makelaarskantoor actief in de gehele regio. Onze dienstverlening omvat alle facetten op het gebied van de aan- en verkoop van bestaande bouw, taxaties, nieuwbouw en bedrijfsmatig onroerend goed. Het draait bij ons om meer dan de aan- of verkoop van onroerend goed. Wij streven naar echte meerwaarde voor onze klanten. Of het nu gaat om verbouwen, verduurzamen of het vinden van een droomhuis met expertise, passie en toewijding bieden we op maat gemaakte oplossingen.

Bij Rietveld Makelaars vormt een team van experts een hecht en samenwerkend team. Wij geloven sterk in de kracht van samenwerking, gecombineerde expertise en ons uitgebreide netwerk om onze opdrachtgevers de allerbeste service en op maat gemaakte oplossingen te bieden die passen bij hun individuele behoeften en wensen.

**Een betrouwbare partner met een no nonsense aanpak altijd gericht op de allerbeste service en het maximale resultaat!**

# INTERESSE IN DEZE WONING?





Neem vrijblijvend  
contact met ons op!

Rietveld Makelaars

De Drie Linden 1

1906 EM Limmen

  072-5051464

[info@rietveldlimmen.nl](mailto:info@rietveldlimmen.nl)

[www.rietveldlimmen.nl](http://www.rietveldlimmen.nl)

**RIETVELD**  
M A K E L A A R S