



WASSENAAR  
Verlengde Kerkeboslaan 4

Vraagprijs  
€ 2.000.000,- k.k.



SCHEGGETMAN  
MAKELAARDIJ

070-2228506 | [info@scheggetmanmakelaardij.nl](mailto:info@scheggetmanmakelaardij.nl)  
<https://www.scheggetmanmakelaardij.nl>

# Kenmerken & specificaties



Bouwjaar:  
1955

Soort:  
villa

kamers:  
7

Inhoud:  
1201 m<sup>3</sup>

Woonoppervlakte:  
299 m<sup>2</sup>

Perceeloppervlakte:  
1478 m<sup>2</sup>

Overige inpandige ruimte:  
49 m<sup>2</sup>

Gebouwgebonden buitenruimte:  
58 m<sup>2</sup>

Externe bergruimte:  
-

Energie label  
D

# Omschrijving

## Vrijstaande villa "De Terp" – Wassenaar-Zuid

Op een prachtige natuurlijke verhoging in Wassenaar-Zuid ligt villa De Terp: een karaktervolle, vrijstaande woning op een royaal perceel met veel privacy en mogelijkheden. De villa beschikt over diverse slaapkamers, meerdere badkamers, een bijgebouw en een dubbele garage. Een ideale gezinswoning met ruimte, comfort en uitbreidingspotentie – perfect gelegen nabij internationale scholen, openbaar vervoer en de uitvalswegen richting Den Haag, Amsterdam, Rotterdam en Leiden.

### Aankomst en entree

Via een fraai dubbel hek met intercom bereikt u de oprit met nieuw grind. De woning beschikt over een verhoogde entree met bordes, bereikbaar via een korte trap. Op het plateau is ruimte voor een sfeervol zitje, vanwaar u uitkijkt over de tuin. Bij binnenkomst geeft de hal toegang tot een lichte studeer- of speelkamer – ideaal als thuiswerkplek of rustige hobbyruimte, gelegen aan de voorzijde van de woning.

### Begane grond

De centrale hal verbindt de verschillende woonruimtes met elkaar. Aan de voorzijde vindt u de royale en zeer lichte woonkamer met open haard en vaste boekenkast, waar de openslaande deuren u uitnodigen naar het houten terras – perfect voor lange zomeravonden en diners in de buitenlucht.

De keuken is praktisch ingericht en grenst aan het plateau waar u 's ochtends kunt genieten van de eerste zonnestralen onder het genot van een heerlijk kopje koffie of thee. Op deze verdieping bevinden zich tevens twee slaapkamers: één met een eigen badkamer welke is voorzien van een dubbel wastafelmeubel, toilet en inloofdouche en één met douche en wastafel. Het gastentoilet bevindt zich in de centrale hal en is voorzien van een fonteintje en hangend toilet.

### Eerste verdieping

Vanuit de centrale hal bereikt u de vide die voorzien is van een ruime dakkapel en diverse dakramen waardoor er veel natuurlijk licht naar binnen komt. Hier vindt u een ruime slaapkamer en een royale badkamer met hoekbad, inloofdouche en toilet – een heerlijke privéverdieping. Tevens treft u op deze verdieping nog een tweetal zolderruimtes die nog verbouwd zouden kunnen worden tot kamers.

De gehele woning is voorzien van dubbele beglazing.

### Benedenverdieping (tuinniveau)

Door de bijzondere ligging op de terp is er een extra woonlaag op tuinniveau, bereikbaar vanuit de centrale hal. Hier vindt u een slaapkamer met openslaande deuren naar een tweede (in pandig) terras, een zeer ruime badkamer met inloopdouche en wastafelmeubel, een apart toilet, een wasruimte met cv-installatie, en een indrukwekkende multifunctionele ruimte met dubbele openslaande deuren – ideaal als gym, atelier of gastenverblijf. Vanuit deze verdieping heeft u tevens toegang tot de dubbele garage en de aparte berging (perfect voor wijnopslag of provisie).

### Bijgebouw

Het aparte bijhuis is volledig zelfstandig en beschikt over een opstelplaats voor de keuken, badkamer met douche, design wastafel en toilet en een slaapverdieping – ideaal voor gasten, au pair of kantoor aan huis. Beneden voorzien van elektrische vloerverwarming. De afmetingen van het bijgebouw: 47m<sup>2</sup> inhoud 171m<sup>3</sup>, hoogte bg. 2.23m 1ste verdieping 2,31m (nok hoogte)

### Tuin en buitenruimte

De rondom gelegen tuin is weelderig aangelegd en voorzien van een automatische sproei-installatie en een eigen bron. De ligging biedt privacy en zon op elk moment van de dag.

### Bijzonderheden:

- \* Karakteristieke villa met zeer veel mogelijkheden;
- \* Geheel voorzien van dubbele beglazing;
- \* Parkeren op eigen (afgesloten) terrein en garage;
- \* Bijhuis met eigen voorzieningen (gebouwd met vergunning);
- \* Alle maten zijn conform NEN2580;
- \* Project notaris: Van de Velde Notariaat te 's-Gravenhage;
- \* Oplevering in overleg bespreekbaar.

### Koopakte:

- \* niet-bewoningsclausule en ouderdoms-en asbestclausule van toepassing.

Deze vrijblijvende objectinformatie is met de meeste zorg samengesteld, maar voor de juistheid daarvan kunnen wij geen aansprakelijkheid aanvaarden. Ook kan aan de vermelde gegevens geen enkel recht worden ontleend. Alle informatie is enkel en alleen bedoeld voor de presentatie van het object en niet meer dan een uitnodiging tot het doen van een bod. Eventueel bijgevoegde plattegronden zijn slechts indicatief.

Villa De Terp – wonen op niveau in het mooie Wassenaar Zuid! Een unieke combinatie van charme, ruimte en mogelijkheden.





























































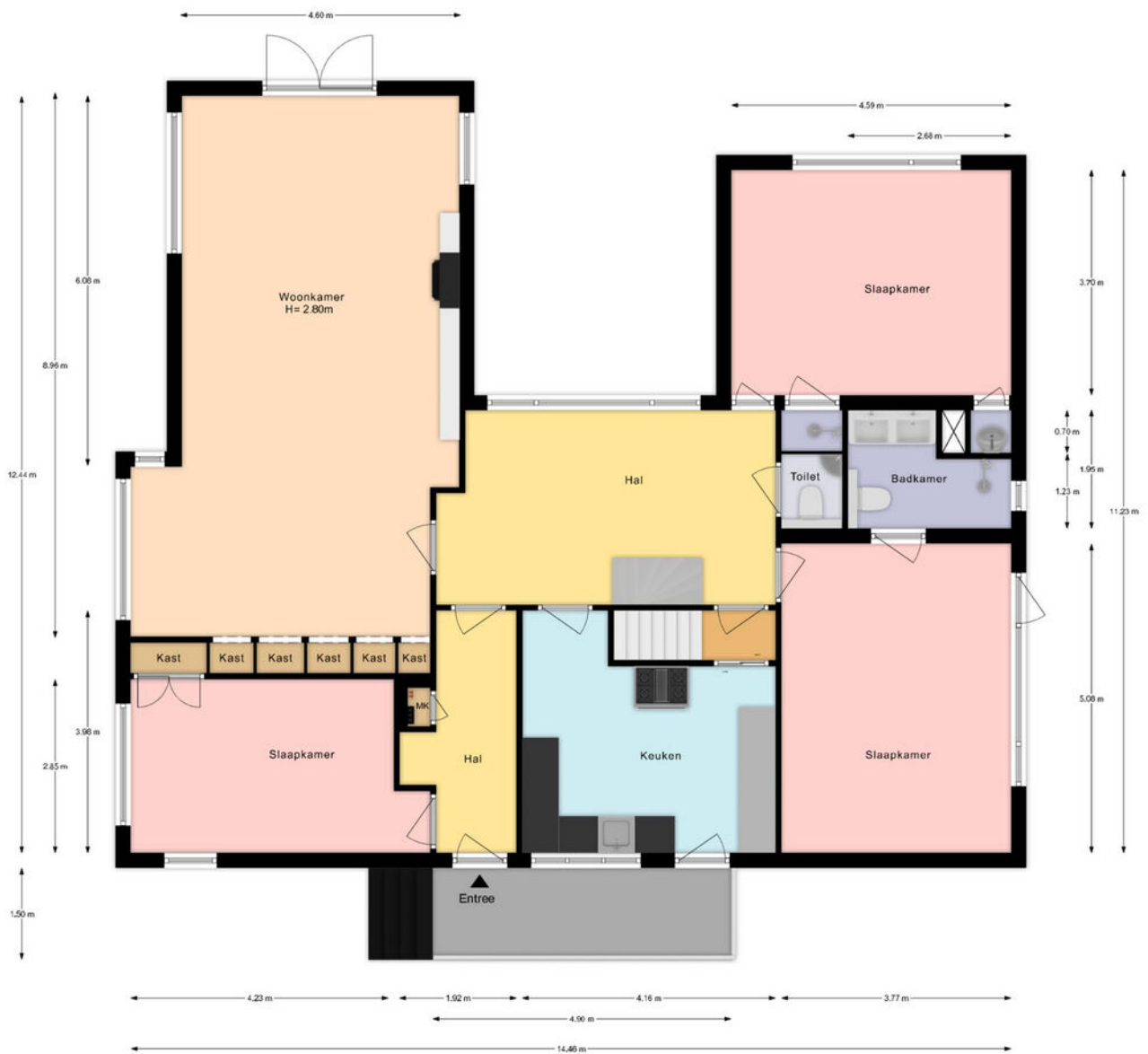




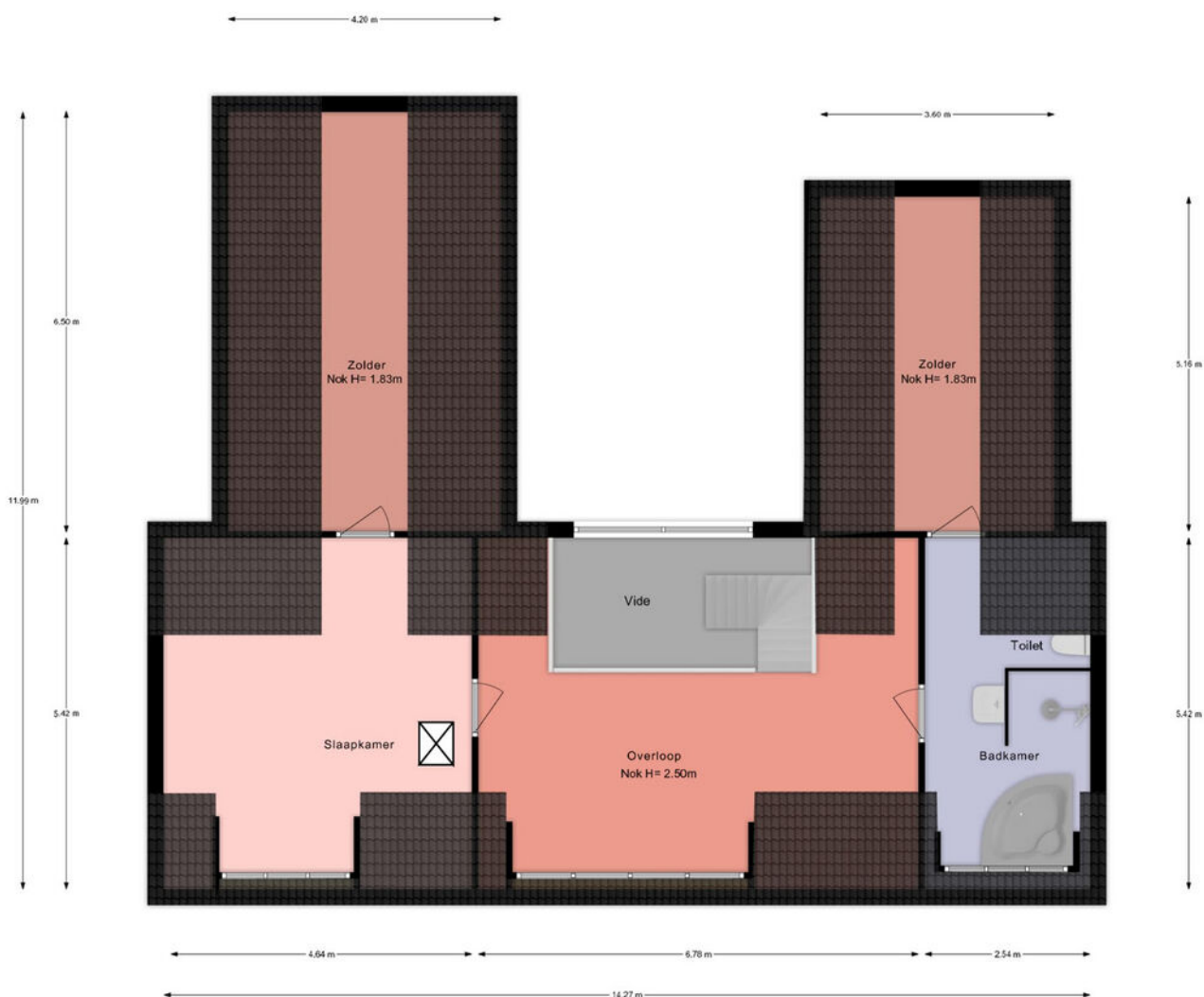
# Plattegrond



# Plattegrond



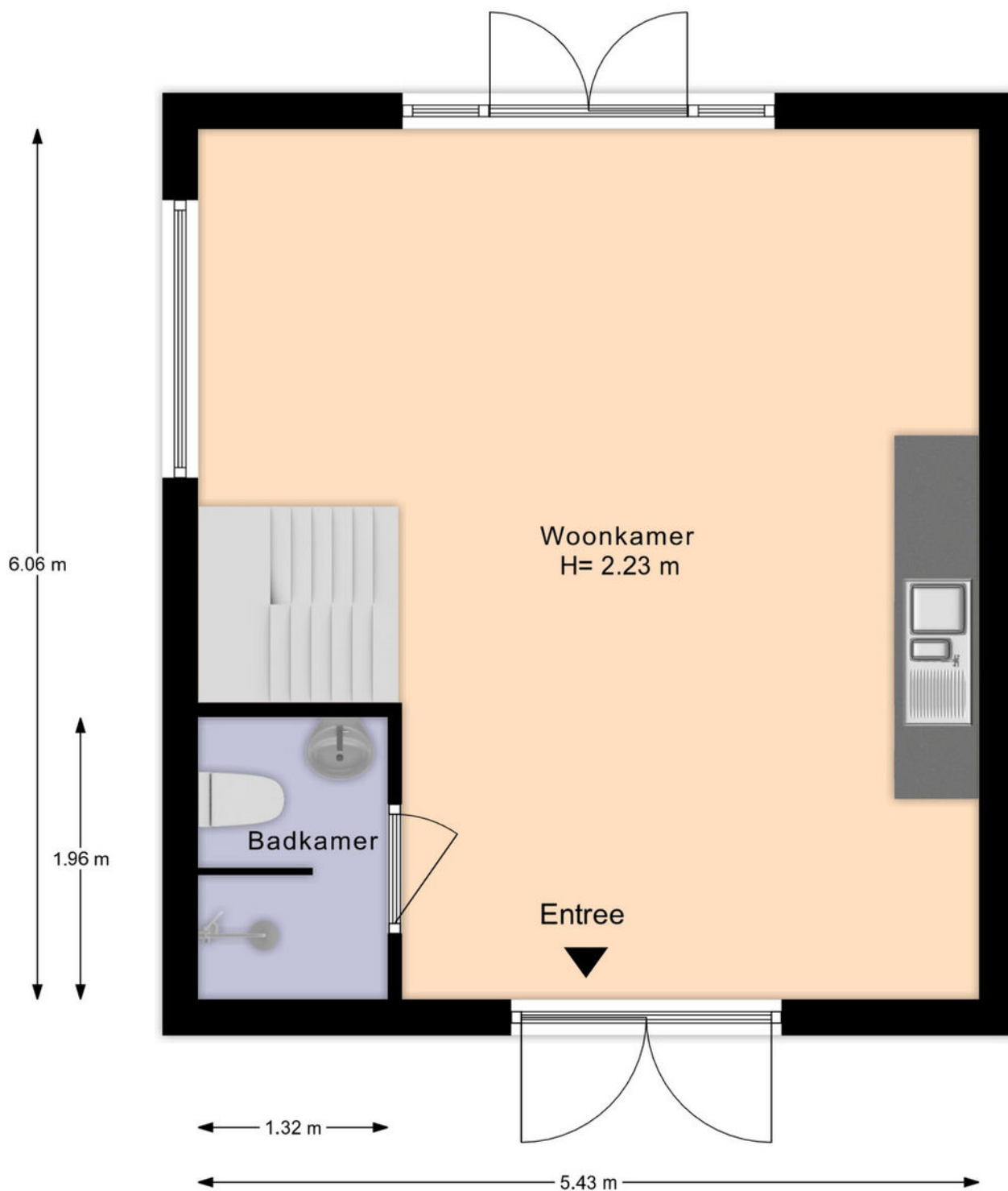
# Plattegrond



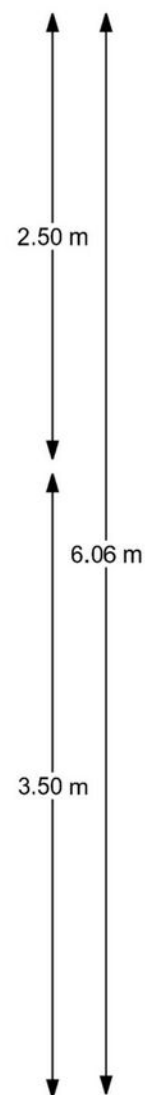
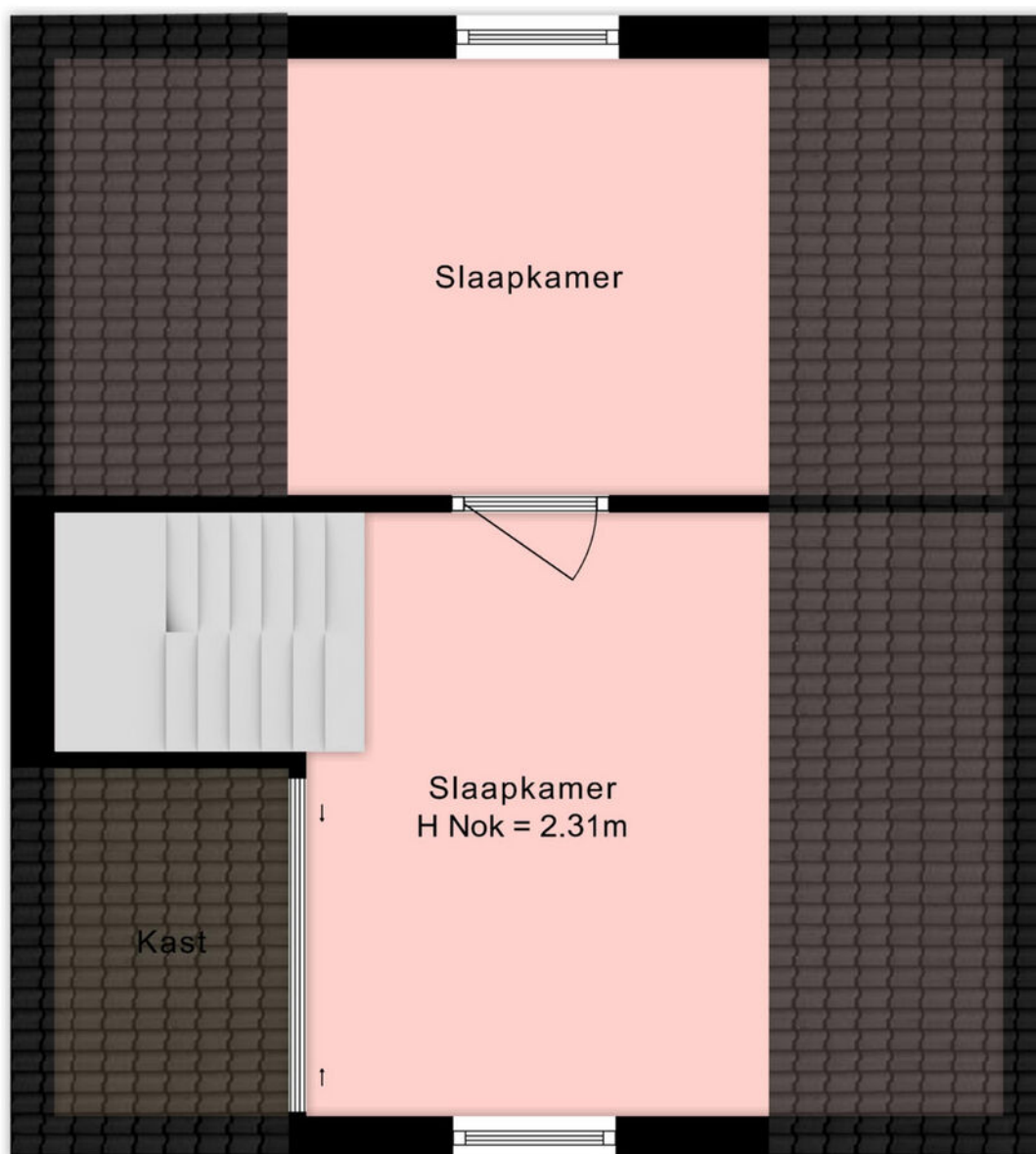
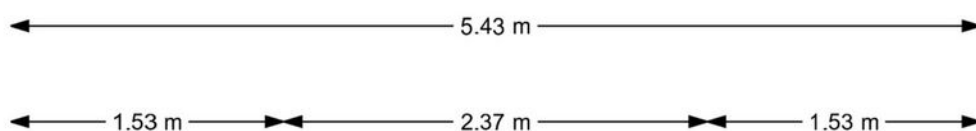
# Plattegrond



# Plattegrond



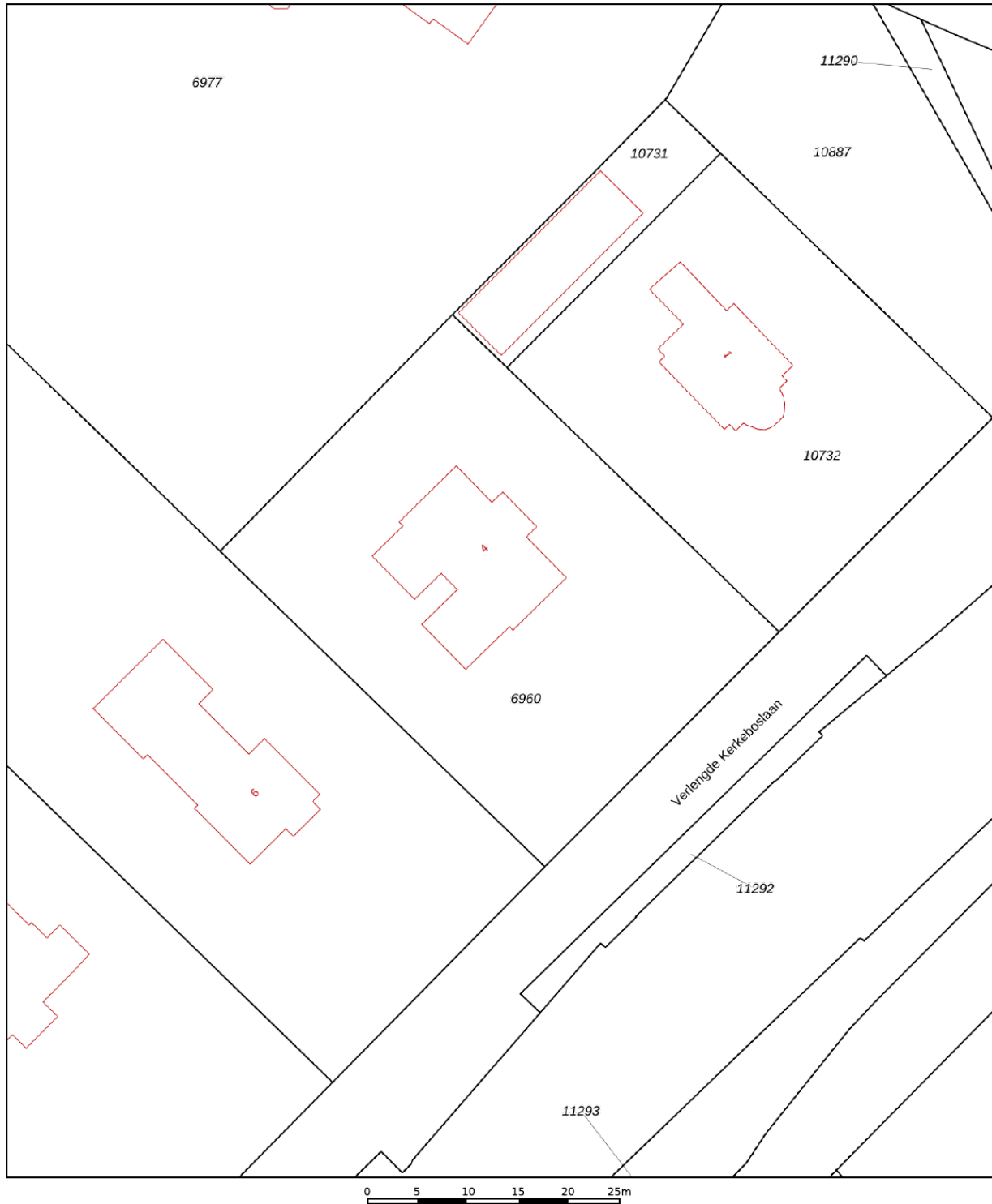
# Plattegrond




# Kadastrale kaart

Kadastrale kaart

Uw referentie: ---



<p>12345 25</p>	<p>Deze kaart is noordgericht Perceelnummer Huisnummer — Vastgestelde kadastrale grens — Voorlopige kadastrale grens — Administratieve kadastrale grens — Bebouwing</p>	<p>Schaal 1: 500</p> <p>Kadastrale gemeente Wassenaar Sectie F Perceel 6960</p>	
<p>Voor een eensluidend uittreksel, geleverd op 23 oktober 2025 De bewaarder van het kadaster en de openbare registers</p>		<p>Aan dit uittreksel kunnen geen betrouwbare maten worden ontleend. De Dienst voor het kadaster en de openbare registers behoudt zich de intellectuele eigendomsrechten voor, waaronder het auteursrecht en het databankenrecht.</p>	

Heeft u  
interesse?



**SCHEGGETMAN**  
MAKELAARDIJ

Molenstraat 23  
2242 HT Wassenaar

070-2228506  
info@scheggetmanmakelaardij.nl  
<https://www.scheggetmanmakelaardij.nl>