

COUЯ

MAASTRICHT





COUR is een verzameling stedelijke appartementen: intiem van opzet, grootstedelijk in karakter. De naam verwijst naar de besloten binnenplaats, en dat is precies wat COUR bijzonder maakt: een intieme, groene binnentuin waar bewoners elkaar ontmoeten en ontspannen. De architectuur is stijlvol en licht, met natuurlijke bakstenen en speelse gevels. COUR is geen standaard appartementengebouw, maar een plek waar stadse dynamiek en comfortabele rust elkaar vinden.

De stad Maastricht en haar directe omgeving vormen de belangrijkste inspiratiebronnen voor COUR

Jeroen Geurst, Geurst & Schulze architecten





08
Introductie

10
Architect

16
Locatie

20
Hotspots

24
Over COUR

26
Gezien vanaf de Groene Loper

60
Gezien vanaf de Noormannensingel

74
Woonwensen

75
Stappenplan

76
Homestudios

80
Ontwikkelaar

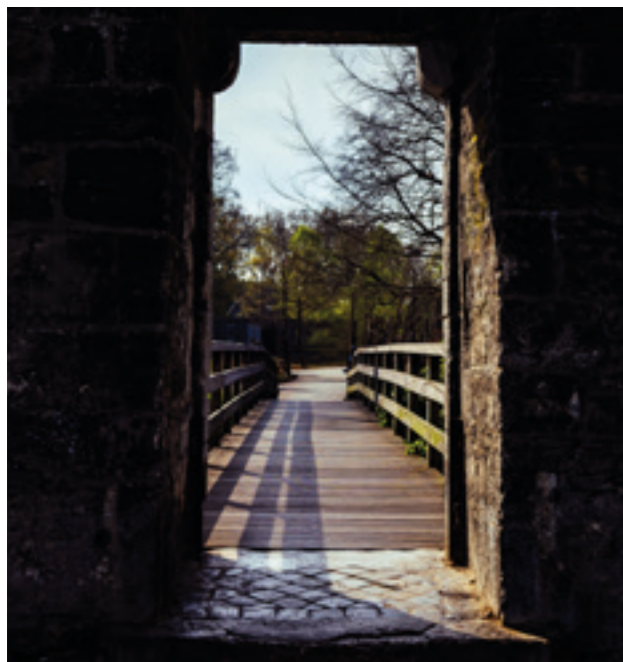
81
Contact



AANZICHT

Hoffelijk wonen aan De Groene Loper

Aan De Groene Loper in Maastricht komt alles samen: comfort en dynamiek, de natuur en de stad, historie en heden. In een groen stadsdeel die uitnodigt tot wandelen, ontmoeten en een leven vol ontspanning. COUR ligt op één van de mooiste plekken van dit gebied: vlakbij het stadscentrum en het station, centraal aan de langgerekte groene boulevard.



Verbonden met de stad

In COUR komt elegant wonen samen met het natuurlijke karakter van De Groene Loper. Dit verlengstuk van het Maastrichtse centrum kenmerkt zich als een lommerrijke boulevard, omzoomd door bomen, waar fietsers en bewoners zichtbaar genieten van hun buurt. COUR biedt niet alleen comfortabele luxe, maar ook een unieke leefomgeving: ruim, licht en verbonden met alles wat Maastricht zo bijzonder maakt. Een nieuw thuis, in het hart van een klassieke stad.

Een buurt die leeft

Het voordeel van een gedeelde binnentuin is dat je terecht komt in een buurt waar mensen elkaar kennen en begroeten. In de directe omgeving vind je gezellige horeca, handige winkels en je dagelijkse voorzieningen. De bewoners vormen een mix van jonge gezinnen, oudere levensgenieters en stedelijke starters; het bewijs dat een bont gezelschap een hechte gemeenschap kan vormen. Hier heb je burens waar je graag een praatje mee maakt.

Parkeren en bereikbaarheid

Alle koopappartementen beschikken over een eigen parkeerplaats in de ondergrondse parkeergarage. Vanuit COUR loop je in slechts twee minuten naar het Centraal Station en heb je directe toegang tot de A2. In COUR geniet je van het comfort van een rustige plek, met de stad op loopafstand en de snelweg direct bereikbaar.

- Binnenplaatsen vormen een essentieel maar vaak verborgen onderdeel van de stedelijke identiteit van Maastricht

- De sfeervolle binnentuin van COUR





ARCHITECT

Tussen stad en groen: COUR als nieuwe klassieker van Maastricht



Jeroen Geurst
Geurst & Schulze architecten

Het ontwerp van COUR is een samenwerking tussen Happel Cornelisse Verhoeven architecten en Geurst & Schulze architecten. Jeroen Geurst neemt ons mee door het ontwerp, dat is geïnspireerd door de stad Maastricht. Door de verschillende hoogtes en materialen past COUR goed in de omgeving. Het ontwerp combineert stedelijke elegantie met warme, menselijke proporties en een groen hart.

"De Groene Loper is een lange laan met verschillende bouwprojecten, die een stedenbouwkundig verband hebben. Binnen de gestelde kaders hebben wij het stokje overgenomen. De basis bestond uit een bouwblok met een binnentuin en een hoogteaccent, daarop zijn we doorgeslagen. Het gebouw is ontworpen rond twee oude platanen, die de plek groene kwaliteit geven. Daartussen staat de toren."

In de traditie van Maastricht

De stad en de directe omgeving vormen de belangrijkste inspiratiebronnen voor COUR. Volgens de architect zijn zowel het ontwerp als het materiaalgebruik zeer Maastrichts. "Het binnenhof ontwikkelt zich net als de binnenstad, waar grote groene hoven met bomen worden ontsloten door hofpoorten. De omliggende rondom de kozijnen zijn uitgevoerd in een andere kleur baksteen, ook dat is typisch Maastrichts."

De zacht gele kleur van de tegenoverliggende kerk en de witte kleur van het centrum komen terug in het metselwerk. Als COUR straks klaar is, lijkt het net alsof het gebouw er altijd al heeft gestaan. Zo had het er altijd al uit moeten zien."

■ "Als COUR straks klaar is, lijkt het alsof het er altijd al heeft gestaan. Zo had het er altijd al uit moeten zien."



■ De groene binnentuin van COUR: een rustige, gezamenlijke oase voor bewoners.

Karakteristieken van COUR

De groene binnentuin is het meest typerende element van COUR; een rustige, gedeelde oase voor bewoners. Maar er is nog veel meer dat dit woonensemble bijzonder maakt.

De entreepoort met boogvorm

Een verwijzing naar de historische poorten in de binnenstad. Voorzien van een sierlijk hek dat 's avonds kan worden afgesloten voor bewoners.

Tuinmuurtjes

Tuinen worden afgescheiden met natuurlijke tuinmuurtjes, doorlopend vanaf de voet van het gebouw, waardoor een harmonieus geheel ontstaat.

Ensemble van bouwblokken

COUR bestaat uit afzonderlijke gebouwen met elk een eigen karakter. De appartementen zijn in te delen in drie verschillende typen, inspelend op de diversiteit aan bewoners en leefstijlen in Maastricht.

De hoofdmoot bestaat uit slim ingedeelde drie- of vierkamerappartementen, daarnaast zijn er ruime tuinwoningen met voor- en achtertuin en een paar luxe penthouses met uitzicht op de stad. Geurst: "Bijna geen appartement is hetzelfde. De gebouwen zijn onderverdeeld in kleinere panden die een ensemble vormen in plaats van losse blokken.

Elk van deze panden heeft een eigen geveltypologie, wat je ziet aan variaties in de balkons en de toepassing van het kleurenpalet."

"In de intieme binnentuin kun je zitten of spelen of gewoon genieten van bloemen en planten."

Licht en ligging

"Als bewoner kun je kiezen voor een appartement aan De Groene Loper of juist aan de stadskant van het gebouw, een keuze die zowel het uitzicht als de zonligging beïnvloedt. De brede, enkelzijdig georiënteerde woningen hebben zicht naar één kant, terwijl de smallere woningen een buiten- én binnengevel hebben, wat meer variatie in lichtinval geeft."

Comfortabel duurzaam

"COUR is ontworpen met duurzaamheid en toekomstbestendigheid als uitgangspunt. De woningen zijn energiezuinig en kierdicht, waardoor warmte binnen blijft en het energieverbruik laag is. Dankzij de levensloopbestendige indeling kun je er wonen in elke fase van je leven: als jong stel, met kinderen, of op latere leeftijd. De groene binnentuin speelt een dubbele rol: regenwater wordt er opgevangen en de vele bomen zorgen voor natuurlijke verkoeling en schaduw, zowel binnen de tuin als rondom het project. De groene omgeving draagt bij aan biodiversiteit én woonkwaliteit. COUR combineert modern woongenot met verantwoordelijkheid voor morgen."



Op het kruispunt van stads en groen



COUR bevindt zich direct achter het centraal station, letterlijk op vijf minuten lopen. De binnenstad is slechts vijf minuten verder.

Vanuit COUR wandel je in twee windrichtingen De Groene Loper op, een natuurlijke boulevard als verlengstuk van Maastricht.

Aanvullend op de balkons, dakterrassen en privétuinen biedt COUR een onderscheidende toevoeging: de gezamenlijke, groene binnentuin. Deze is ontworpen als een levendige stadsoase, met plek voor klimplanten, nestkastjes en biodiversiteit. Een gedeelde groene ruimte met verschillende hoekjes en zitplekken waar bewoners elkaar kunnen ontmoeten of lekker kunnen ontspannen. Vlakbij je voordeur. Binnen en buiten lopen vloeiend in elkaar over. Het gebouw is eigentijds duurzaam en gaat op natuurlijke wijze op in de omgeving. Wie zich thuis voelt in Maastricht, heeft geen tijd nodig om hier te aarden.

De stad en de regio bij de hand

Voor je dagelijkse dingen is de auto nauwelijks nodig; alles wat Maastricht te bieden heeft, is wandelend of op de fiets bereikbaar. En omdat je in een oogwenk in de trein of op de snelweg zit, is COUR een prima uitvalsbasis voor werk of andere activiteiten in de regio. Ideaal voor wie reist, werkt of gewoon graag leeft in een stad die alles heeft, op z'n Maastrichts. Zonder dat je midden in de drukte zit. In de buurt vind je alles wat je nodig hebt: speciaalzaken, koffietentjes, supermarkten, scholen en sportclubs. Maar ook rust en groen. Een bruisende woonomgeving met allure: net als COUR zelf.



De Groene Loper — een groene boulevard van formaat, die Maastricht letterlijk nieuw leven inblaast

Hier woon je op een plek waar de stad zich opent, met alle ruimte om te ademen, te wandelen, te leven. De sfeer is ontspannen, groen en vriendelijk, en tegelijk ben je altijd in beweging. Het station is vijf minuten verderop en met de auto zit je zó op de snelweg.

Hotspots van Maastricht

Wonen in de rust van COUR, omringd door het beste dat Maastricht te bieden heeft. Van klassieke en moderne kunst tot verleidelijke gastronomie, unieke boetieks en luxe producten – een omgeving die uitnodigt tot ontdekken, proeven en beleven.



Lumière Cinema

In het Sphinxkwartier, aan het water van 't Bassin, ligt Lumière Cinema. Hier kijk je de mooiste arthousefilms, documentaires en premières in een unieke sfeer. Sluit je avond af met een hapje en een drankje in het café of op het prachtige terras aan het water.

Jekerkwartier

Grenzend aan de binnenstad, parken en het Tapijengebied ligt misschien wel het best bewaarde geheim van Maastricht. Hier is de geschiedenis voelbaar: tussen eeuwenoude stadsmuren en poorten wisselen groene oases en levendige pleinen elkaar af. Strijk neer op een terras en ontdek boetieks, intieme eetadresjes, galeries en jazzbars die dit kwartier zijn unieke karakter geven.

Bonnefantenmuseum

Het Bonnefantenmuseum is een culturele parel aan de Maas. In het iconische gebouw van Aldo Rossi komen middeleeuwse kunst en hedendaagse installaties samen. Met scherpe tentoonstellingen, internationale samenwerkingen en steeds wisselende exposities blijft het museum verrassen.

Farèn

Aan de Groene Loper vind je Farèn, de Maastrichtse hotspot voor liefhebbers van de Perzische keuken. Authentieke gerechten, met zorg en liefde bereid, geserveerd in een sfeervolle setting. Warme, oprechte gastvrijheid maakt deze plek tot een ware parel.

Bold Rooftop Bar

Ontdek Maastricht eens vanuit een ander perspectief: Bold Rooftop Bar, gelegen op de achtste verdieping van The Social Hub in het oude Sphinxgebouw. Of je nu langskomt voor lunch, diner of een hapje en drankje, een spectaculair uitzicht over de stad is gegarandeerd!

Cinq

Cinq is een sfeervolle hotspot aan de oevers van de Maas: een Franse restobar waar klassieke bistro-gerechten worden geserveerd. Op de wijnkaart staan meer dan 70 wijnen om uit te kiezen! Een geweldige plek aan het water om een middag of avond met vrienden door te brengen. In de zomer geniet je hier op het terras van de mooiste zonsondergangen van Maastricht.

Restobar MAMA Maastricht

Restobar MAMA aan het Oranjeplein, gelegen aan de Groene Loper, is een duurzame ontmoetingsplek in het Vrijheidspark. Je komt er voor een ontspannen lunch, borrel of diner in een modern, circulair gebouwd paviljoen van KettingHuls. Omringd door groen, met speelplekken en regelmatige events, is MAMA een toegankelijke hotspot voor buurt en stad.

ENCI-groeve

De ENCI-groeve is een schitterende plek om te wandelen en te genieten van de rijke flora en fauna die het gebied te bieden heeft. Sinds 2017 loopt er een nieuw wandelpad dat je meeneemt langs de mooiste plekken van deze voormalige mergelgroeve. Via het uitzichtplatform aan de Luikerweg daal je af naar de groeve, waarna het pad je voert door een historisch gangenstelsel, over kalkgraslanden en langs de helderblauwe waterplas, tot je aan de overzijde van de groeve uitkomt.

De Apostelhoeve

Bovenop de Louwberg, met uitzicht op Château Neercanne, de Sint-Pietersberg en het Jekerdal, ligt De Apostelhoeve – het oudste en grootste wijndomein van Nederland. Sinds 1970 maakt dit familiebedrijf wijnen van topkwaliteit, geliefd in binnen- en buitenland. Maak een wandeling door de wijngaarden, proef de wijnen tijdens een rondleiding en geniet van het panoramische landschap. Een klassieker in het Zuid-Limburgse heuvelland.



AANZICHT

Comfortabel wonen in een royale omgeving

Slim ingedeelde stadsappartementen, van praktische woningen met twee slaapkamers en een balkon, tot royale benedenwoningen en luxe penthouses met dakterras. Rond het hof van COUR bevindt zich een breed scala aan voorzieningen voor stadsbewoners. De royale woningen op de begane grond hebben een stadstuin die grenst aan het binnenhof; en beschikken daarnaast over een eigen voortuin.



Maastricht als verlengstuk

Wonen aan een hof betekent groots wonen. In COUR is de stad je verlengstuk: de markt je keuken, het binnenhof je tuin, het restaurant je tweede woonkamer. Hier vind je alles om royaal te leven. Je leeft hier lichter, rustiger, en met alle vrijheden van de stad. Minder onderhoud en spullen, meer tijd voor wat écht telt. En dat alles met de natuur van De Groene Loper en de binnenstad op loopafstand. Want wonen in een stad als Maastricht is vooral een kwestie van kiezen welk leven je hier wilt leiden. Het centraal gelegen COUR maakt dat mogelijk.

Welke woning past bij je levensstijl?

De verschillende typen appartementen maken allemaal op hun eigen manier een luxe stadsleven mogelijk. Elk appartement combineert hoogwaardige afwerking, een slimme verdeling van vierkante meters en gasloze energievoorziening om een uitzonderlijke woonbeleving te bieden. Van prachtige lofts met hoge plafonds met aangrenzende tuin tot enkele uitmuntende penthouses met panoramisch uitzicht, elke woning is ontworpen met oog voor kwaliteit en comfort. Ontdek de exclusieve appartementen van COUR en vind de plek waar verfijning en woongenot samenkomen.

■ Lichte appartementen met een hoogwaardige afwerking

■ De groene binnentuin van COUR: een rustige, gezamenlijke oase voor bewoners



AANBOD COUR

Gezien vanaf de Groene Loper



42 WONINGEN

Penthouse du COUR

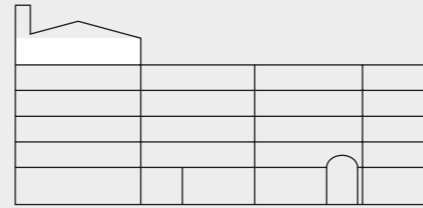
Bovenin COUR bevinden zich de penthouses die voldoen aan de hoogste standaarden. Met vier slaapkamers, meerdere badkamers en het beste uitzicht over de stad, die dag en nacht als je decor dient. De ruim bemeten woningen zijn voorzien van grote ramen, royale buitenruimtes en lenen zich uitstekend voor een luxe interieur.

■ Penthouse Woningtype B4b - 5e Verdieping



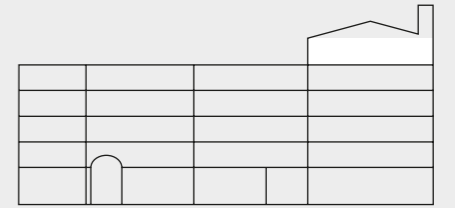
Penthouse du COUR

Bouwnummer	5.05
Woningtype	B4b
Verdieping (etage)	5
Woonoppervlakte (m ²)	126,2
Buitenruimte (m ²)	50
Aantal slaapkamers	4
Uitzicht	Groene Loper, Koningsplein



Penthouse du COUR

Bouwnummer	5.06
Woningtype	B4
Verdieping (etage)	5
Woonoppervlakte (m ²)	126,9
Buitenruimte (m ²)	25,6
Aantal slaapkamers	4
Uitzicht	Binnenstad, Koningsplein



Loft du COUR

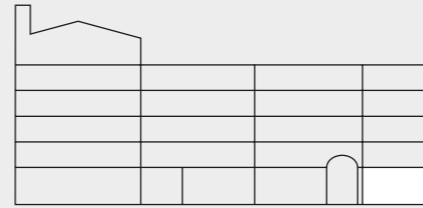
Op de begane grond van COUR bevinden zich de Loft du COUR-woningen: royale tuinwoningen met een ongekend gevoel van vrijheid. Door de hoge plafonds en royale ramen ademt elke loft licht en openheid. De woningen beschikken over een eigen voor- én achtertuin, met uitzicht op zowel de groene loper als de rustige binnentuin.

■ Woningtype B3 - Begane grond



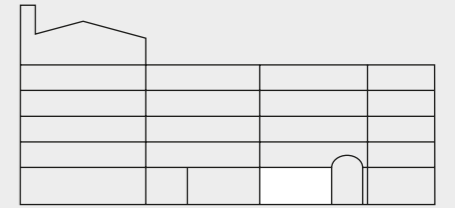
Loft du COUR

Bouwnummer	0.10
Woningtype	P1
Verdieping (etage)	0
Woonoppervlakte (m ²)	83,9
Buitenruimte (m ²)	60
Aantal slaapkamers	2
Uitzicht	Groene Loper, binnentuin
Bijzonderheden	Voortuin op het oosten, achtertuin (in binnentuin) op het westen



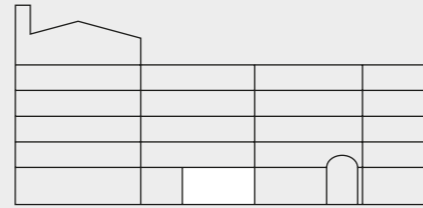
Loft du COUR

Bouwnummer	0.11
Woningtype	P2
Verdieping (etage)	0
Woonoppervlakte (m ²)	101,5
Buitenruimte (m ²)	60
Aantal slaapkamers	3
Uitzicht	Groene Loper, binnentuin
Bijzonderheden	Voortuin op het oosten, achtertuin (in binnentuin) op het westen



Loft du COUR

Bouwnummer	0.12
Woningtype	B3 bg
Verdieping (etage)	0
Woonoppervlakte (m ²)	106,3
Buitenruimte (m ²)	60
Aantal slaapkamers	3
Uitzicht	Groene Loper, binnentuin
Bijzonderheden	Voortuin op het oosten, achtertuin (in binnentuin) op het westen



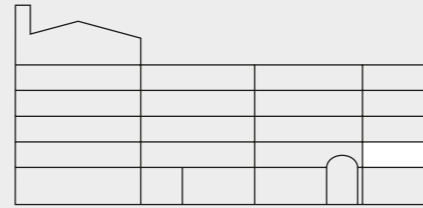
Porte du COUR

De Porte du COUR-woningen combineren doordacht ontwerp met een verfijnde afwerking. Je woont in een licht en ruim stadsappartement, direct bij de poort, met een entree in de poort en een loggia die uitkijkt op de Groene Loper. Perfect voor wie op zoek is naar eigentijds wooncomfort, met de rust van COUR en de stad binnen handbereik.



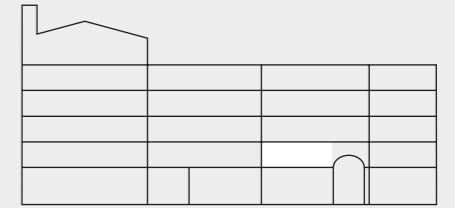
Porte du COUR

Bouwnummer	1.13
Woningtype	P3
Verdieping (etage)	1
Woonoppervlakte (m ²)	83,5
Buitenruimte (m ²)	4,9
Aantal slaapkamers	2
Uitzicht	Groene Loper
Bijzonderheden	Ingang in de poort



Porte du COUR

Bouwnummer	1.14
Woningtype	P4
Verdieping (etage)	1
Woonoppervlakte (m ²)	97,8
Buitenruimte (m ²)	4,9
Aantal slaapkamers	3
Uitzicht	Groene Loper
Bijzonderheden	Ingang in de poort



Twée- en driekamerappartementen

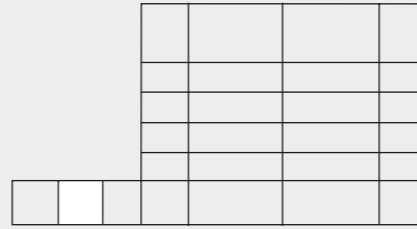
Slim ontworpen en verrassend ruim. Deze appartementen bieden een comfortabele leefomgeving voor wie houdt van efficiëntie zonder concessies aan stijl. Met een doordachte indeling en veel lichtinval zijn ze ideaal voor starters, stellen of kleine gezinnen die nét dat beetje extra zoeken in hun woonplek.

■ Woningtype B1 - Eerste verdieping



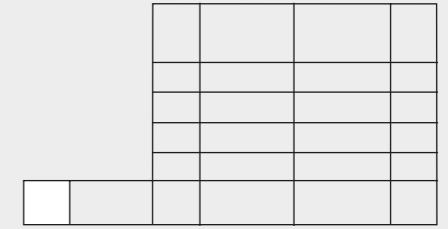
Driekamerappartementen

Bouwnummer	0.13
Woningtype	B5
Verdieping (etage)	0
Woonoppervlakte (m ²)	80,2
Buitenruimte (m ²)	18
Aantal slaapkamers	2
Uitzicht	Koningsplein, binnentuin.
Bijzonderheden	Voortuintje en een prive achtertuin op het oosten (in binnentuin)



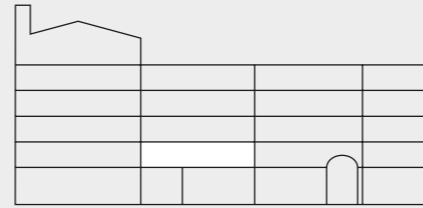
Driekamerappartementen

Bouwnummer	0.14
Woningtype	B6
Verdieping (etage)	0
Woonoppervlakte (m ²)	75,6
Buitenruimte (m ²)	18
Aantal slaapkamers	2
Uitzicht	Koningsplein, binnentuin
Bijzonderheden	Voortuintje en een prive achtertuin op het oosten (in binnentuin)



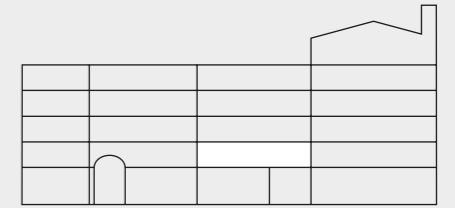
Driekamerappartementen

Bouwnummer	1.15
Woningtype	P10
Verdieping (etage)	1
Woonoppervlakte (m ²)	70,6
Buitenruimte (m ²)	5,1
Aantal slaapkamers	2
Uitzicht	Groene Loper



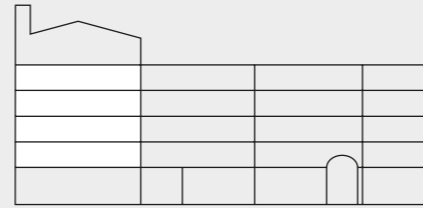
Driekamerappartementen

Bouwnummer	1.16
Woningtype	P9
Verdieping (etage)	1
Woonoppervlakte (m ²)	79,5
Buitenruimte (m ²)	5,1
Aantal slaapkamers	2
Uitzicht	Binnentuin



Driekamerappartementen

Bouwnummer	1.17, 2.18, 3.18, 4.18
Woningtype	B2
Verdieping (etage)	1, 2, 3, 4
Woonoppervlakte (m ²)	72
Buitenruimte (m ²)	5,1
Aantal slaapkamers	2
Uitzicht	Groene Loper, Koningsplein



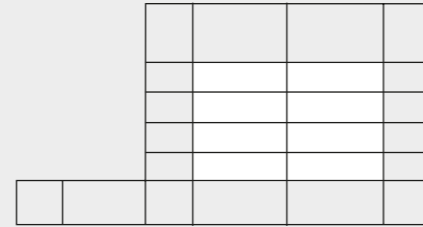
■ Plattegrond: Woningtype met 2 slaapkamers (2.18, 3.18, 4.18)



■ Woningtype B2 - Tweede verdieping

Driekamerappartementen

Bouwnummer	1.18, 1.19, 2.19, 2.20, 3.19, 3.20, 4.19, 4.20
Woningtype	B1b
Verdieping (etage)	1, 2, 3, 4
Woonoppervlakte (m ²)	66,3 - 66,8
Buitenruimte (m ²)	8
Aantal slaapkamers	2
Uitzicht	Koningsplein

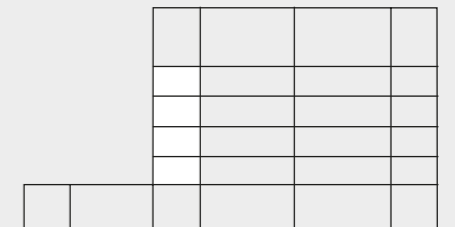


■ Plattegrond: Woningtype met 2 slaapkamers (2.19, 2.20, 3.19, 3.20, 4.19, 4.20)



Driekamerappartementen

Bouwnummer	1.20, 2.21, 3.21, 4.21
Woningtype	B3 en B3b (4.21)
Verdieping (etage)	1, 2, 3, 4
Woonoppervlakte (m ²)	69,9 - 70,6
Buitenruimte (m ²)	5,1
Aantal slaapkamers	2
Uitzicht	Koningsplein



■ Plattegrond: Woningtype met 2 slaapkamers (2.21, 3.21, 4.21)

B3
69,9m²



B3b
70,6m²

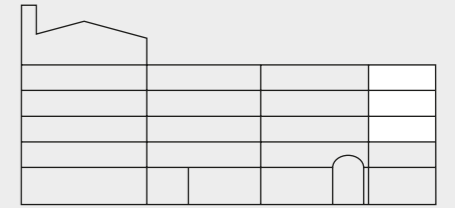


■ Woningtype P5 - Derde verdieping



Driekamerappartementen

Bouwnummer	2.13, 3.13, 4.13
Woningtype	P5
Verdieping (etage)	2, 3, 4
Woonoppervlakte (m ²)	84,8
Buitenruimte (m ²)	5
Aantal slaapkamers	2
Uitzicht	Groene Loper

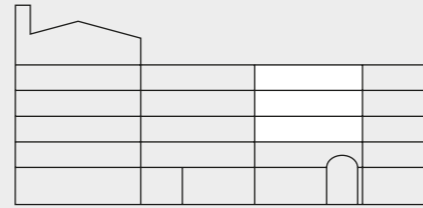


■ Plattegrond: Woningtype met 2 slaapkamers (3.13, 4.13)



Driekamerappartementen

Bouwnummer	2.14, 3.14, 4.14
Woningtype	P6
Verdieping (etage)	2, 3, 4
Woonoppervlakte (m ²)	69,1
Buitenruimte (m ²)	5
Aantal slaapkamers	2
Uitzicht	Groene Loper





Driekamerappartementen

Bouwnummer 2.15, 3.15, 4.15

Woningtype P7

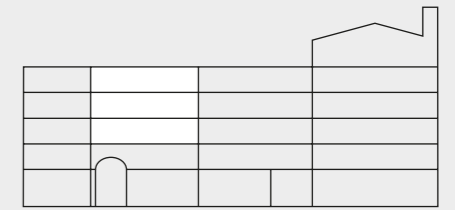
Verdieping (etage) 2, 3, 4

Woonoppervlakte (m²) 68,5

Buitenruimte (m²) 7,1 - 7,3

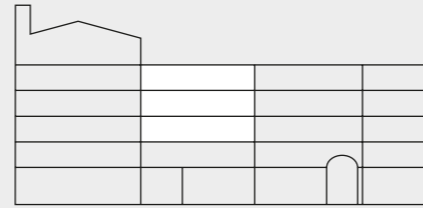
Aantal slaapkamers 2

Uitzicht Binnentuin



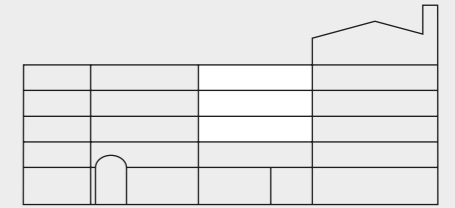
Driekamerappartementen

Bouwnummer	2.16, 3.16, 4.16
Woningtype	P11
Verdieping (etage)	2, 3, 4
Woonoppervlakte (m ²)	70,9
Buitenruimte (m ²)	5,1
Aantal slaapkamers	2
Uitzicht	Groene Loper



Tweekamerappartementen

Bouwnummer	2.17, 3.17, 4.17
Woningtype	P8
Verdieping (etage)	2, 3, 4
Woonoppervlakte (m ²)	59,5
Buitenruimte (m ²)	5,1
Aantal slaapkamers	1
Uitzicht	Binnentuin



AANBOD COUR

Gezien vanaf de Noormannensingel



20 WONINGEN

Penthouse du COUR

Op de vierde verdieping van dit deelgebouw vind je twee penthouses waar alles samenkomt. Riant appartementen met slaapkamers op de hoeken, meerdere badkamers en een weids uitzicht. Grote raampartijen laten het daglicht overvloedig binnen, terwijl het zonnige dakterras uitnodigt tot lange avonden buiten.

■ Woningtype C4 - Vierde verdieping



Penthouse du COUR

Bouwnummer	4.22
Woningtype	C4b
Verdieping (etage)	4
Woonoppervlakte (m ²)	151,8
Buitenruimte (m ²)	30
Aantal slaapkamers	4
Uitzicht	Uitzicht op binnenstad, historische plataan, pleintje Noormannensingel

Penthouse du COUR

Bouwnummer	4.23
Woningtype	C4
Verdieping (etage)	4
Woonoppervlakte (m ²)	156
Buitenruimte (m ²)	11,1
Aantal slaapkamers	4
Uitzicht	Uitzicht op binnenstad, historische plataan, pleintje Noormannensingel

■ Plattegrond: 90° gedraaid t.o.v. andere plattegronden



■ Plattegrond: 90° gedraaid t.o.v. andere plattegronden



Drie- en vierkamerappartementen

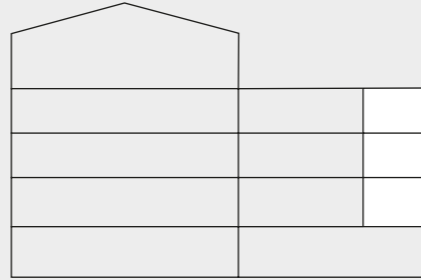
Licht en praktisch ingericht. Deze appartementen zijn perfect voor mensen die nét wat meer verwachten van hun woonplek. Comfortabele woningen uiteenlopend van slim ingedeelde driekamerappartementen tot ruime, toekomstbestendige vierkamerappartementen. Hier woon je met stijl.

■ Woningtype C1 - Eerste verdieping



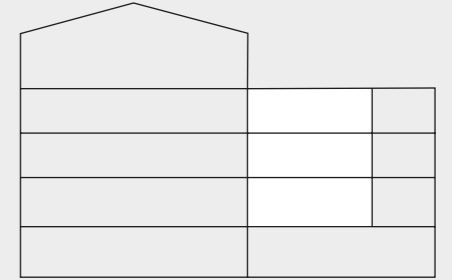
Vierkamerappartementen

Bouwnummer	1.21, 2.22, 3.22
Woningtype	C3
Verdieping (etage)	1, 2, 3
Woonoppervlakte (m ²)	92,1
Buitenruimte (m ²)	5,2
Aantal slaapkamers	3
Uitzicht	Koningsplein



Driekamerappartementen

Bouwnummer	1.22, 2.23, 3.23
Woningtype	C1b
Verdieping (etage)	1, 2, 3
Woonoppervlakte (m ²)	62,3
Buitenruimte (m ²)	7,1
Aantal slaapkamers	2
Uitzicht	Koningsplein



■ Woningtype C2 - Derde verdieping



Driekamerappartementen

Bouwnummer	1.23, 1.26, 2.24, 2.27, 3.24, 3.27
Woningtype	C2
Verdieping (etage)	1, 2, 3
Woonoppervlakte (m ²)	80
Buitenruimte (m ²)	5,3 - 6,9
Aantal slaapkamers	2
Uitzicht	Historische plataan, pleintje Noormannensingel



Driekamerappartementen

Bouwnummer 1.24, 1.25, 2.25, 2.26, 3.25, 3.26

Woningtype C1

Verdieping (etage) 1, 2, 3

Woonoppervlakte (m²) 83,4

Buitenruimte (m²) 6,9 - 7,9

Aantal slaapkamers 2

Uitzicht Historische plataan, pleintje
Noormannensingel



AANZICHT

Keuzevrijheid

Wonen aan de Groene Loper betekent ook: volop keuzevrijheid. Veel woningen en ruimtes zijn ontworpen met flexibiliteit in gebruik, waardoor ze ruimte bieden om bijvoorbeeld als werk- of hobbykamer te fungeren in plaats van slaapkamer.



Individuele wensen

We doen ons best om rekening te houden met ieders individuele wensen. Houd er echter rekening mee dat het projectmatig bouwen van de woningen grenzen stelt aan wat er mogelijk is. Aanpassingen moeten tijdig worden aangeleverd en mogen de voortgang van de bouw niet belemmeren. Bovendien moeten alle woningen bij oplevering voldoen aan de geldende wet- en regelgeving.

Afwerking met oog voor detail

Kwaliteit zie je terug in de afwerking. Van kleurgebruik en materialen tot de elektrische installatie en verwarming: alles is gekozen met oog voor comfort en duurzaamheid. Waar mogelijk maken we gebruik van energiezuinige installaties en milieuvriendelijke materialen.

Deuren, hang- en sluitwerk

Standaard worden de woningen voorzien van afgelakte binnendeuren. Wil je liever iets anders? Dan kies je uit een samengestelde collectie die past bij jouw smaak. De woonconsulent adviseert je graag over de mogelijkheden.

Elektrische installatie

Elke woning wordt voorzien van een complete elektrische installatie. Op de technische verkooptekeningen zie je precies waar de aansluitpunten komen. In de technische omschrijving, die je ontvangt bij de aankoop, vind je een uitgebreid overzicht van de gebruikte materialen, kleuren en specificaties.

Stappen bij de aankoop van je huis

Een huis kopen doe je niet elke dag. Daarom begeleiden we je stap voor stap, vanaf het moment dat je je inschrijft tot het moment dat je je nieuwe thuis betreft. Hieronder zie je in grote lijnen hoe het aankoopproces verloopt.



1. Inschrijven

Online inschrijven via het account op de website

2. Toewijzing en optietermijn

Na de toewijzing van je droomwoning wordt je uitgenodigd bij de makelaar. Daarna gaat de optietermijn lopen.

3. Aankoop

Ondertekening van de Koop- en aannemingsovereenkomst

4. Opties en afwerking

- Bezoek aan Homestudios voor maatwerk en interieuradvies
- Gesprekken met de kopersbegeleider
- Showroombezoek voor keuken, sanitair en tegelwerk

5. Notarieel transport

- Passeren van de leveringsakte bij de notaris
- Betaling van (eventueel reeds vervallen) termijnen

6. Tijdens de bouw

- Nieuws en updates via Homestudios
- Kijkdagen op de bouw
- (Voor)oplevering van de woning

7. Aangenaam wonen

- Oplevering van de woning
- Inrichten en verhuizen
- Genieten van je nieuwe thuis

Homestudios

Je woning afwerken en inrichten wordt een belevenis. Bij Homestudios ontdek je wat écht bij je past – van details tot complete keukens. Zo voelt je huis straks helemaal thuis.



Bekijk de kopersopties online

Alle meerwerkmogelijkheden voor jouw favoriete bouwnummers bekijk je online op Mijn Homestudios. Van extra lichtpunten tot een volledig naar eigen wens ingerichte keuken. Maak één of meerdere ontwerpen om inzicht te krijgen in de specifieke mogelijkheden. Dit helpt je om een gefundeerde keuze te maken voor de woning die het beste bij jou past. Bovendien krijg je zo een goed beeld van het bijbehorende kostenplaatje.

Bezoek het Homestudios experience center

Nadat je het koopcontract hebt getekend, neemt Homestudios contact met je op. Je krijgt toegang tot een interactieve online omgeving voor kopers én je ontvangt een uitnodiging voor je bezoek aan het Homestudios experience center. Hier vind je – in één sfeervolle ruimte – alle kennis en inspiratie op het gebied van wonen.

Met een Kennisstudio vol informatie, een Inspiratiestudio met elf volledig afgewerkte en ingerichte voorbeeldwoningen, een Kookstudio en een Creatiestudio brengt een bezoek aan het Homestudios experience center je een stap dichterbij je nieuwe thuis.

Altijd de juiste expert

Samen met jouw persoonlijke woonadviseur en andere specialisten creëer je jouw nieuwe thuis. Zij helpen je bij het maken van keuzes uit de beschikbare mogelijkheden voor jouw woning. Met de juiste expert op het juiste moment, ben je verzekerd van het beste advies.

Het hart van je nieuwe thuis

De ideale keuken is voor iedereen anders. Wat een keuken in huis moet hebben, hangt af van flink wat variabelen. Wat voor kok je ook bent; in het Homestudios experience center heb je straks alle vrijheid om een keuken naar jouw wensen, woonstijl en budget samen te stellen.



Bekijk alle kleuren, voel de materialen en ontdek welke keukenapparatuur straks het beste tot haar recht komt in jouw ideale keuken. Met al die ervaring op zak maak je vervolgens – onder begeleiding van een kundige keukenspecialist – persoonlijke keuzes voor de keuken die het beste bij jou past.

Over Bruynzeel Keukens

De keukenontwerpen van Bruynzeel zijn functioneel, betrouwbaar én mooi. Bij Bruynzeel staat genieten van een gebruiksvriendelijke keuken voorop. Onlangs vierde Bruynzeel Keukens haar 125-jarig jubileum. Met een schat aan (ontwerp)ervaring en een eigen fabriek in Nederland ben je bij Bruynzeel verzekerd van een slimme keuken.

Over SieMatic

SieMatic produceert al sinds 1929 keukens van de hoogste kwaliteit in een stijlvol design. Niet zomaar een keuken dus, maar een ruimte die jouw persoonlijkheid en lifestyle weerspiegelt. De keukenspecialisten van Siematic adviseren je graag over alle hoogwaardige en elegante keukenoplossingen voor jouw nieuwe thuis.

Jouw persoonlijke stijl, vertaald in sanitair en tegels

De badkamer en toiletruimte zijn een essentieel onderdeel van je woning. Bij Homestudios ontdek je talloze inspirerende mogelijkheden om er jouw persoonlijke touch aan te geven. Zo sluiten sanitair en tegelwerk straks naadloos aan bij jouw woonstijl, wensen én budget.

In samenwerking met Ideal Standard, Duravit, Royal Douche en hansgrohe bieden we een divers en compleet assortiment aan sanitair. Van wastafelmeubel tot wandcloset en van kraan tot kolomkast; je kunt er zeker van zijn dat je in het Homestudios assortiment sanitair vindt dat past bij jouw wensen, woonstijl en budget.

Voor het tegelwerk in de sanitaire ruimtes zijn er twee mogelijkheden:

1. Grotere tegels in basiskleuren

Ga voor een stijlvol samenspel van een wand- en vloertegel verkrijgbaar in twee verschillende formaatcombinaties. Je hebt de keuze uit de twee meest populaire tegelkleuren – een zwarte óf donkergrijze vloertegel – in combinatie met een witte wandtegel (mat of glanzend). Zo ben je verzekerd van een tijdloos afgewerkte badkamer en toiletruimte. Een compleet overzicht van deze mogelijkheid (inclusief formaten, merk, omschrijving en afbeelding van de tegels) vind je in onze Sanitair & tegelwerk brochure.



2. Tegelcombinaties van Motto by Mosa

De tweede mogelijkheid is om een keuze te maken uit het ruime assortiment van het gerenommeerde tegelmerk Mosa. De ontwerpers van Mosa hebben voor de Motto by Mosa collectie dé perfecte tegelcombinaties samengesteld in verschillende stijlen (sferen) en voor verschillende budgetten. Een uitgebreid overzicht van deze inspirerende sferen vind je in onze Sanitair & tegelwerk brochure.

Ballast Nedam Development Defining Life

Bij Ballast Nedam Development creëren we toekomstbestendige leefomgevingen die bijdragen aan de kwaliteit van leven. Gebieden waarin mensen in harmonie met elkaar én met de natuur samenleven binnen een uitnodigend ecosysteem. Onze projecten zijn plekken waar mensen thuishouden, kunnen groeien en zich verbonden voelen.

Onze aanpak is holistisch en toekomstgericht: wij combineren duurzaamheid, gezondheid, community, design, architectuur en circulariteit tot één krachtig geheel. We ontwikkelen gebieden die ruimte bieden om te wonen, werken én te genieten – met oog voor biodiversiteit, biobased materialen en de circulaire economie.

De gebouwde omgeving is een verbindende schakel tussen stad en landschap. Een plek waar mens, maatschappij en natuur elkaar versterken. Waar ontmoeting centraal staat en ruimte ontstaat voor ontwikkeling, initiatief en perspectief. Waar we actief bijdragen aan de veerkracht van mens en omgeving. Op die manier creëren we blijvende meerwaarde voor bewoners, gebruikers en alle stakeholders – vandaag én in de toekomst.

Contact

Verkoopinformatie



Boek & Offermans Maastricht
043 367 15 22
maastricht@boek-offermans.nl
www.boek-offermans.nl



Tijs & Cyril Makelaardij
043 365 56 55
info@tjiscyryl.nl
www.tjiscyryl.nl

Disclaimer

Deze brochure is met zorg samengesteld. Aan de inhoud, getoonde sfeerplattes, maatvoeringen, impressies e.d. kunnen geen rechten worden ontleend. De informatie is bedoeld ter inspiratie. Vermelde maatvoeringen zijn indicatief. Wijzigingen zijn voorbehouden. De verkoopcontracttekeningen en de technische omschrijving, zoals opgenomen als bijlagen bij de aannemingsovereenkomst, zijn leidend.

COUR is een ontwikkeling van Ballast Nedam Development
www.development.ballast-nedam.nl

COUR

MAASTRICHT