

Zandakker 25

Noord-Scharwoude

Vraagprijs
€ 350.000
k.k.



KENMERKEN

Woonoppervlakte	90 m ²
Perceeloppervlakte	142 m ²
Inhoud	353 m ³
Bouwjaar	1978
Energielabel	B

Vraagprijs
€ 350.000
k.k.



Zandakker 25

Noord-Scharwoude



Omschrijving

In een rustige en kindvriendelijke straat in Noord-Scharwoude staat deze middenwoning met een fijne, besloten tuin en een praktische bijkeuken. De woning is altijd met veel zorg en plezier bewoond, maar biedt tegelijkertijd een mooie kans om het geheel naar eigen smaak te moderniseren. Een prettige, lichte woning met twee (optioneel drie) slaapkamers op een leuke plek, met een speelveld direct achter de woning en volop parkeergelegenheid in de straat. Nieuwsgierig geworden naar deze fijne woning met verrassend veel mogelijkheden om er helemaal uw eigen plek van te maken? Maak dan snel een afspraak voor een bezichtiging en ervaar zelf hoe prettig u hier kunt wonen aan de Zandakker 25!

Algemeen

Bouwjaar: 1978

Inhoud: ± 353 m³

Woonoppervlakte: ± 90 m²

Overige inpandige ruimte: ± 8 m² (berging)

Perceeloppervlakte: 142 m²

Kadaster: gemeente Langedijk, sectie B, nummer 1870

Energielabel: B (geldig tot 3/2/2036)

Aanvaarding: in overleg

Indeling

Begane grond:

Via de entree komt u in de hal met toilet en trapopgang. Vanuit de hal loopt u door naar de lichte woonkamer met een handige trapkast. De zithoek aan de voorzijde kijkt leuk uit over de straat en is prettig van formaat, waardoor u deze ruimte op meerdere manieren kunt indelen; bijvoorbeeld met een royale hoekbank, een aparte leeshoek of juist een compacte opstelling met extra ruimte voor een speelhoek of werkplek.

keuken in hoekopstelling met daarnaast de eethoek. De keuken is voorzien van een inductiekookplaat, afzuigkap, oven en een losse koelkast. De keuken is eenvoudig uitgevoerd, maar netjes onderhouden. Aansluitend bereikt u de aangebouwde bijkeuken met wasmachine-aansluiting en toegang tot de berging en de tuin.

Eerste verdieping:

Op de eerste verdieping zijn twee slaapkamers aanwezig. De achterslaapkamer is royaal van formaat en kan desgewenst eenvoudig worden opgesplitst in twee kamers.

De badkamer is eenvoudig en praktisch ingericht met een open douche, wastafel en toilet.

Vanaf de voor slaapkamer is via een luik de bergzolder bereikbaar.

Buiten:

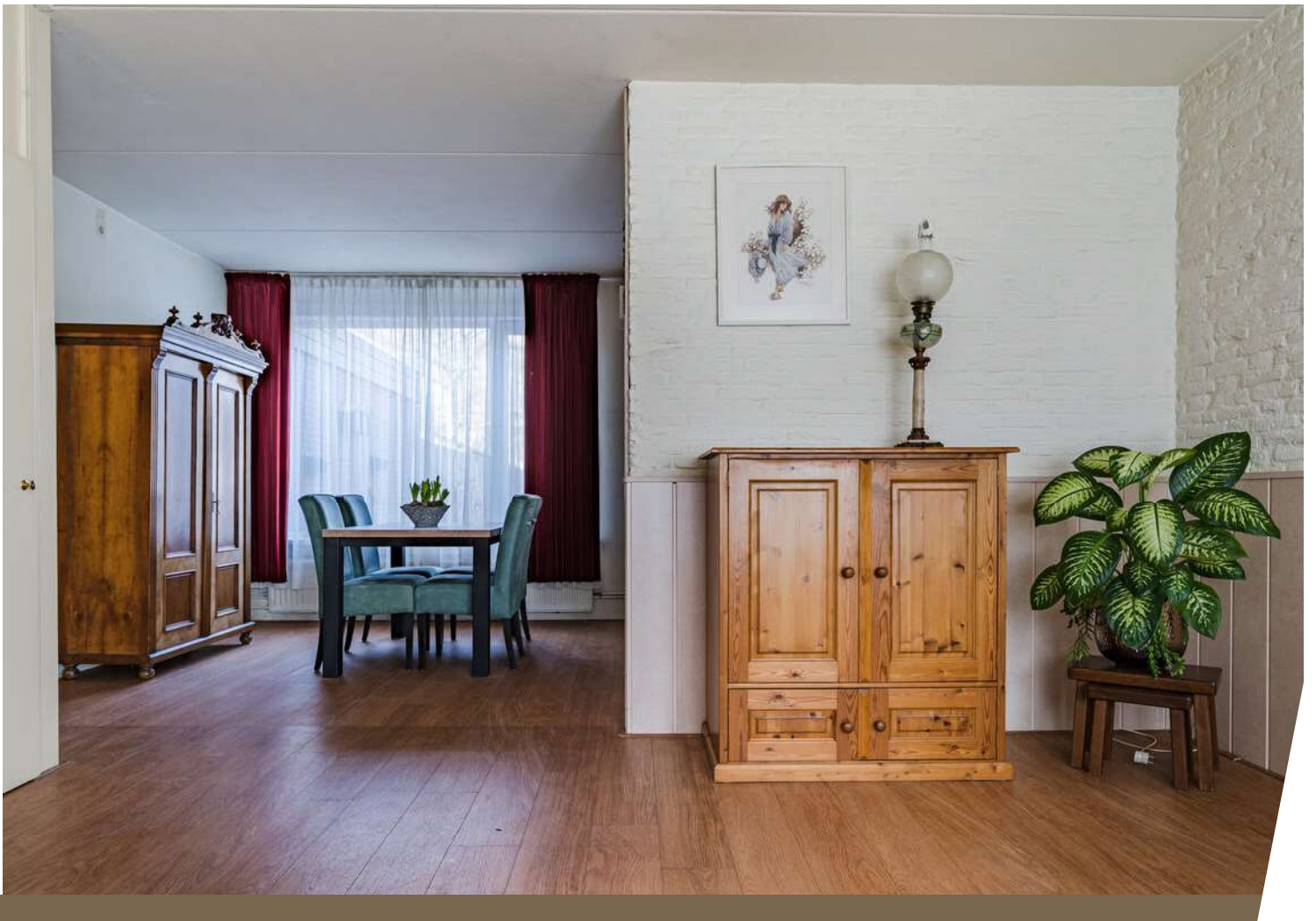
De achtertuin is heerlijk op het westen gelegen en vormt een fijne, besloten plek om volop van het buitenleven te genieten. De tuin is netjes en verzorgd aangelegd met een combinatie van bestrating en borders en beschikt over een praktische achterom. Dankzij het elektrische zonnescherm zit u hier ook op zonnige dagen comfortabel in de schaduw. Direct achter de tuin ligt een speelveld, wat zorgt voor een vrij en groen gevoel én deze woning extra aantrekkelijk maakt voor gezinnen. Een heerlijke tuin!

Aan de achterzijde bevindt zich de open

Bijzonderheden

- Middenwoning in rustige, kindvriendelijke straat met veel lichtinval
- Grotendeels voorzien van kunststof kozijnen
- Aangebouwde bijkeuken (met wasmachine-aansluiting) en berging
- Open keuken in hoekopstelling (eenvoudig, netjes)
- Twee slaapkamers op de verdieping, eenvoudig aan te passen naar drie
- Airconditioning op de begane grond én in de hoofdslaapkamer, 6 zonnepanelen en CV-ketel Intergas (2024)
- Bergzolder bereikbaar via luik
- Besloten tuin met achterom
- Speelveld/ park direct achter de woning
- Veel parkeergelegenheid in de straat
- Winkels (bakker, drogist en supermarkt) op loopafstand





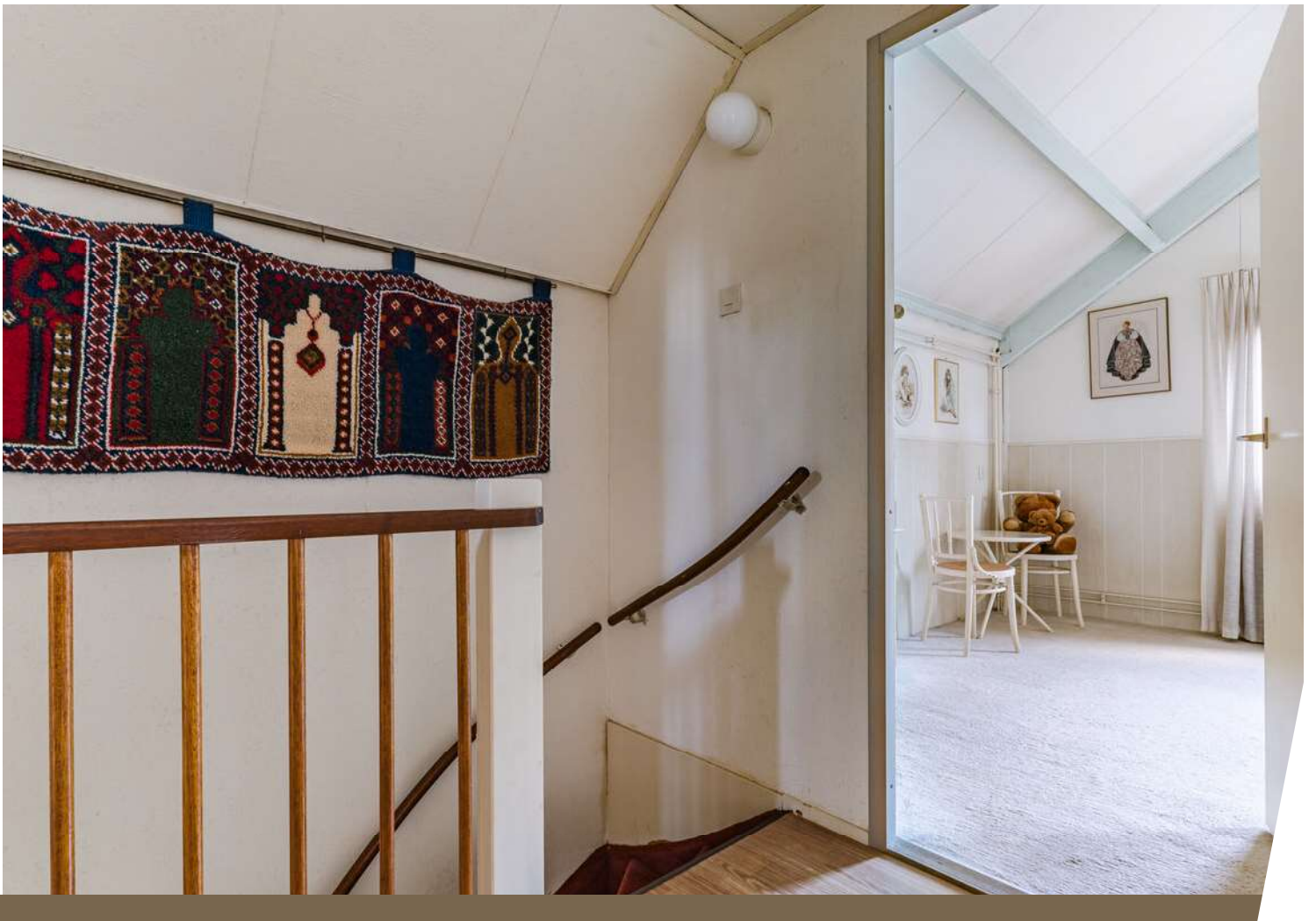
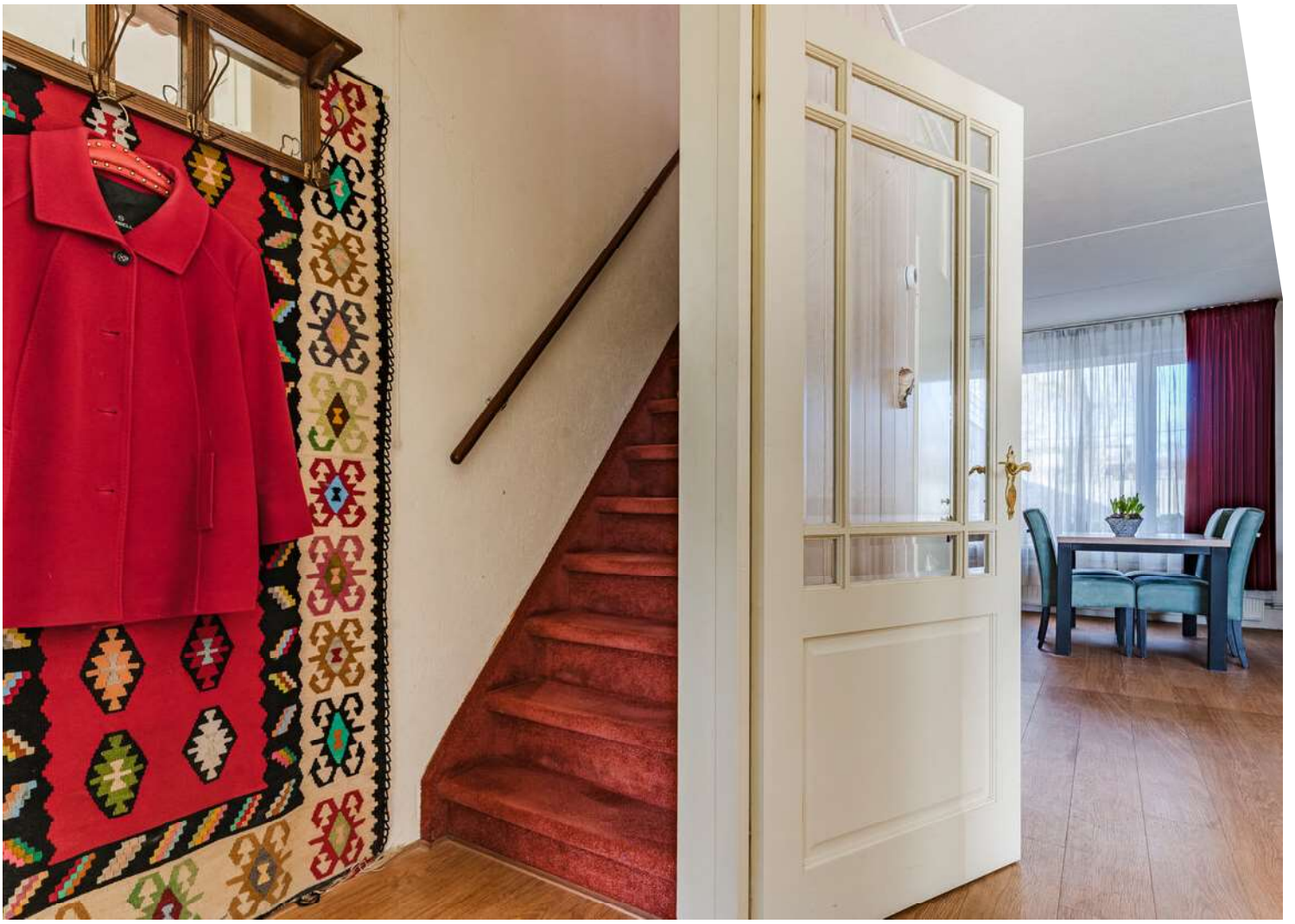


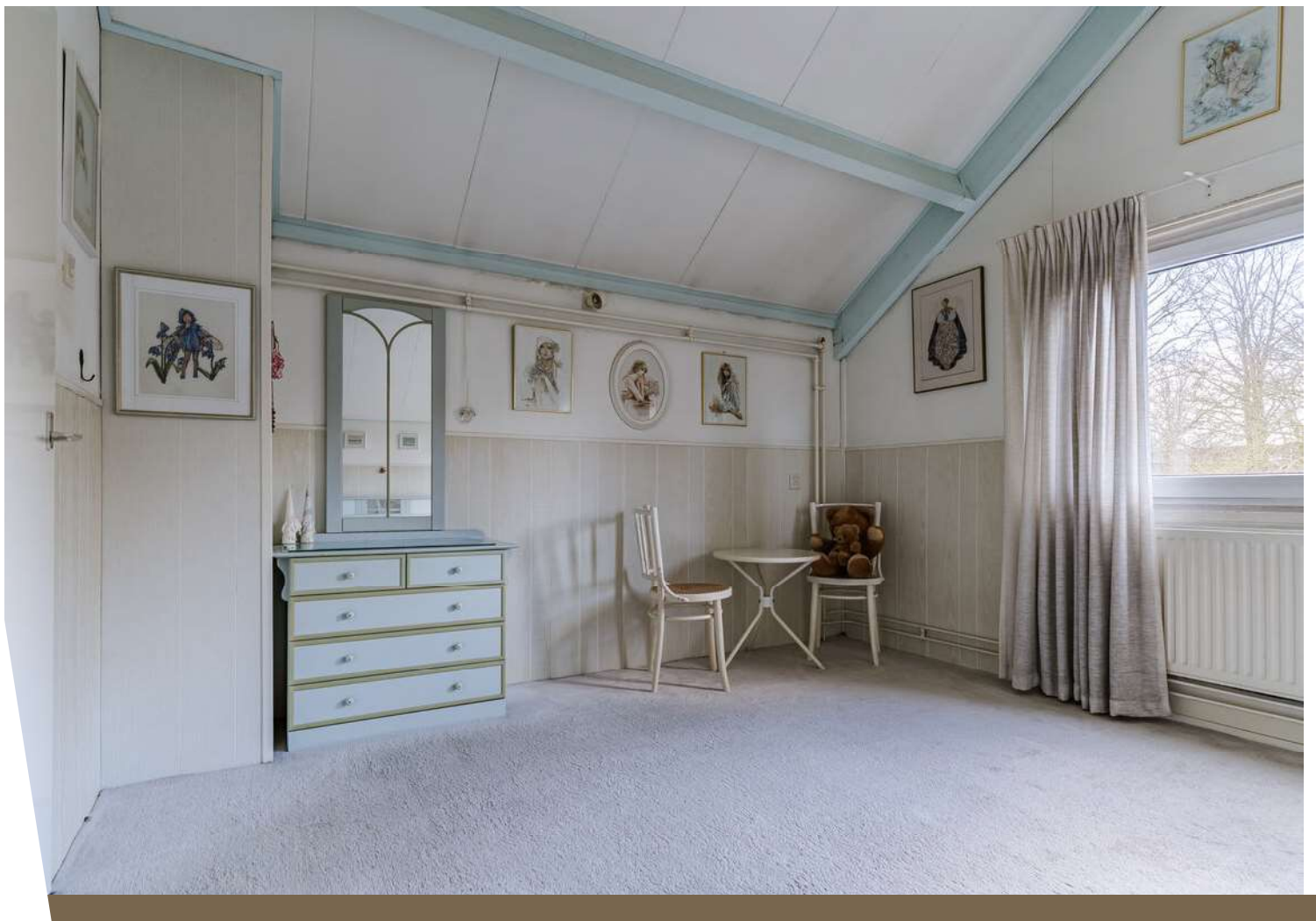






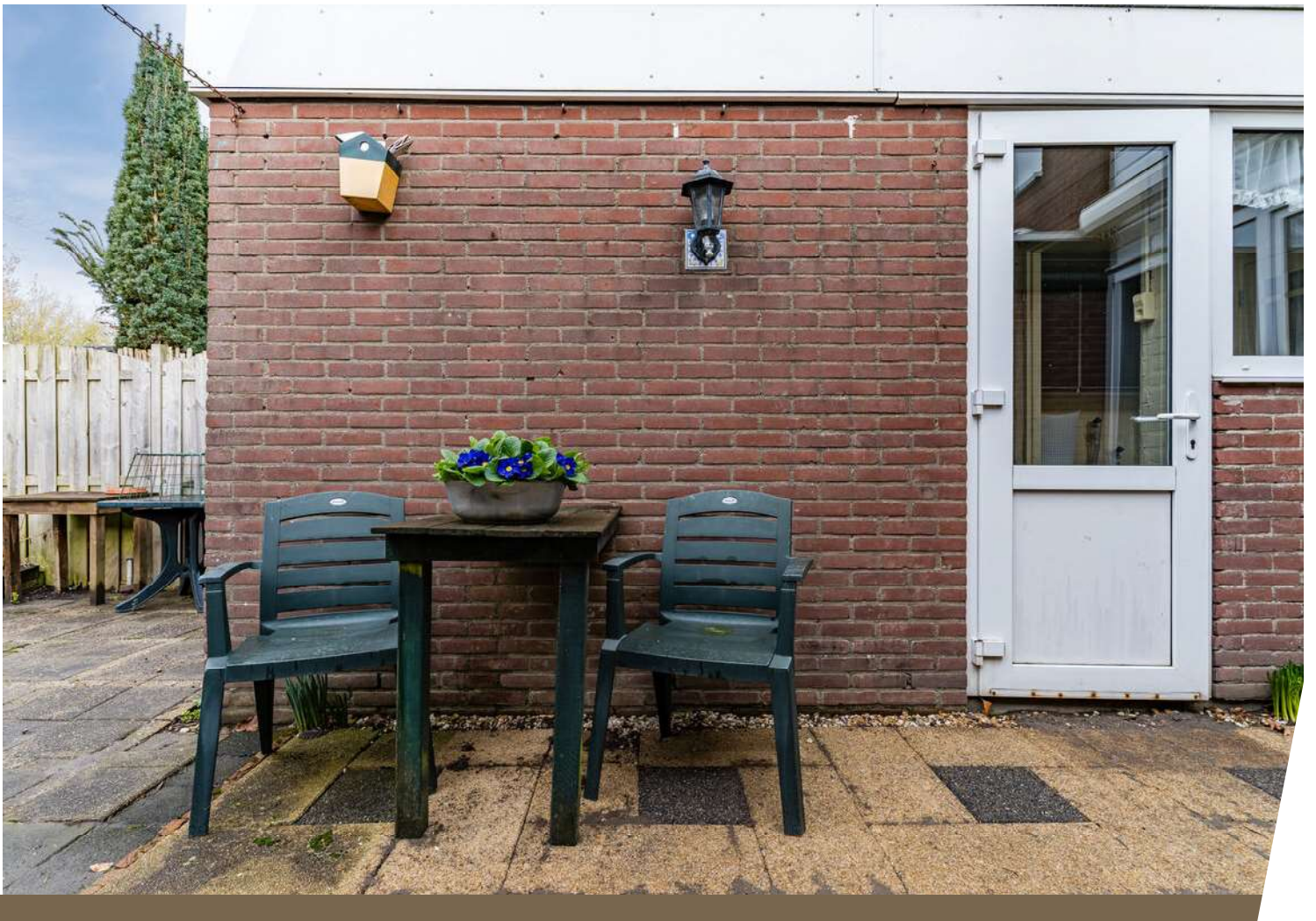












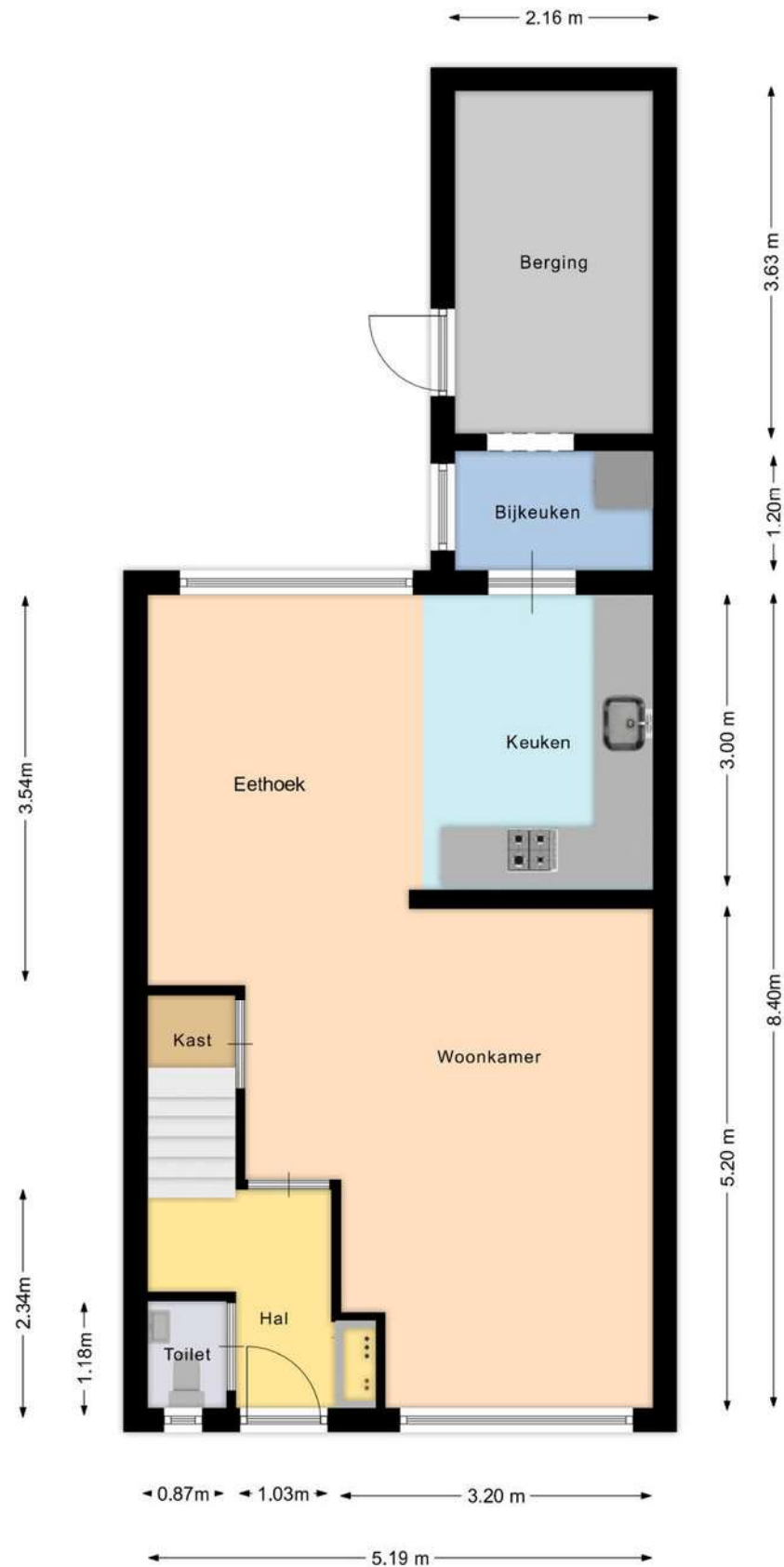






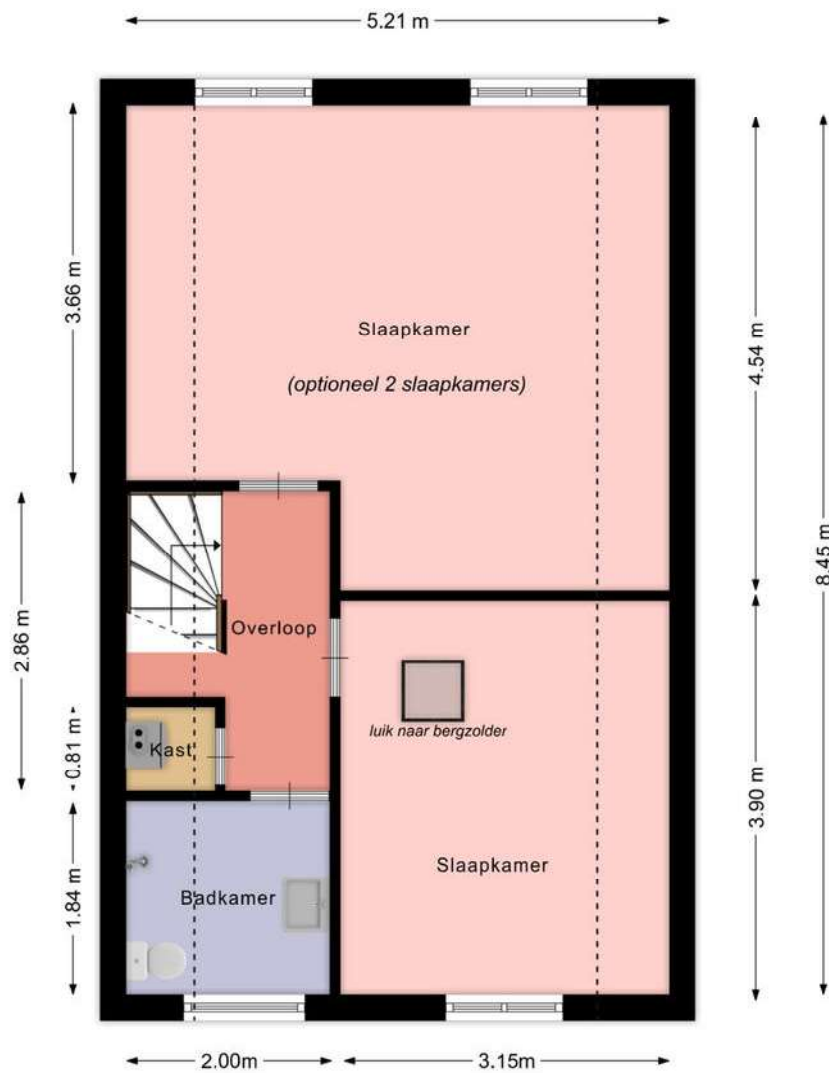


Plattegrond



Aan deze beelden kunnen geen rechten worden ontleend.

Plattegrond




Aan deze beelden kunnen geen rechten worden ontleend.

Kadastrale kaart

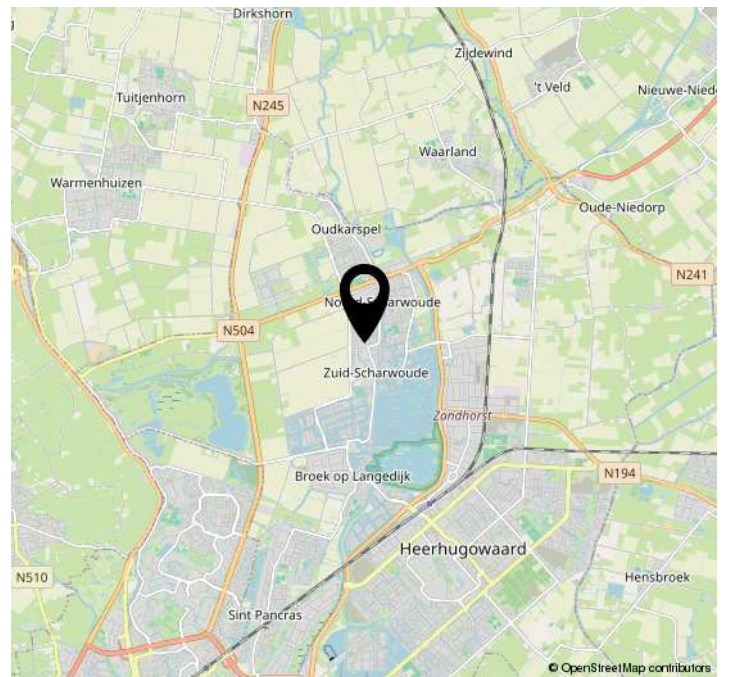
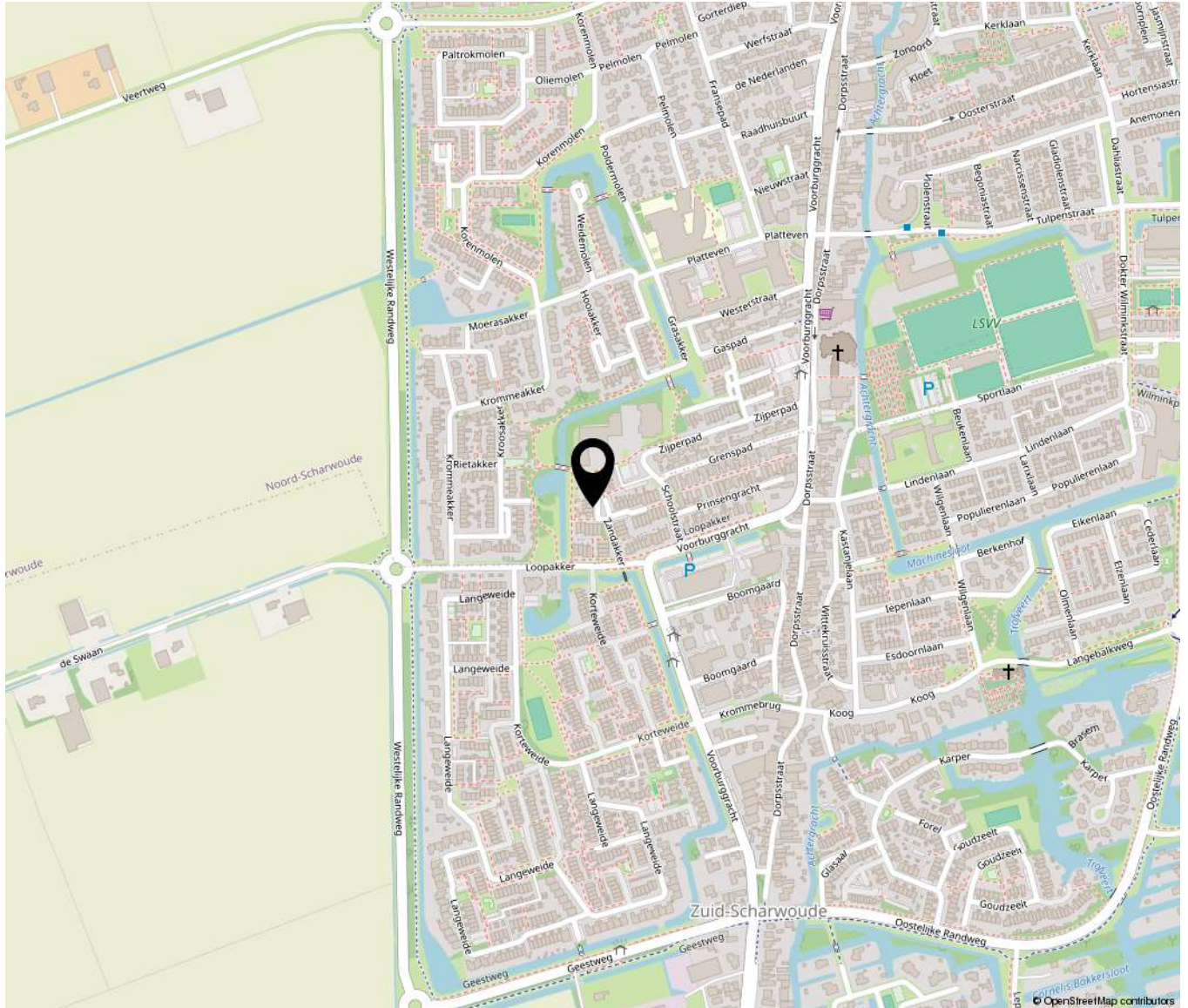
Kadastrale kaart

Uw referentie: ---



<p>12345 Deze kaart is noordgericht</p> <p>25 Perceelnummer</p> <p>25 Huisnummer</p> <p>— Vastgestelde kadastrale grens</p> <p>— Voorlopige kadastrale grens</p> <p>— Administratieve kadastrale grens</p> <p>— Bebouwing</p> <p>Voor een eensluidend uittreksel, geleverd op 13 januari 2026 De bewaarder van het kadaster en de openbare registers</p>	<p>Schaal 1: 500</p> <p>Kadastrale gemeente Langedijk</p> <p>Sectie B</p> <p>Perceel 1870</p> <p>Aan dit uittreksel kunnen geen betrouwbare maten worden ontleend. De Dienst voor het kadaster en de openbare registers behoudt zich de intellectuele eigendomsrechten voor, waaronder het auteursrecht en het databankenrecht.</p>	
---	---	---

Locatie op de kaart





Bakker & Schoon
MAKELAARDIJ

Dorpsstraat 573 | 1723 HB Noord-Scharwoude
(0226) 343455 | info@bakkerschoon.nl | www.bakkerschoon.nl