



Recreatievilla's
Villapark Akenveen
Tynaarlo

Recreëren en investeren in Nationaal Park Drentsche Aa

Een interessant vertrekpunt

Nederland wordt een steeds gewilder vakantie-land. Steeds meer mensen ontdekken het eigen land en de regio om te recreëren. Nationaal Park Drentsche Aa is een geweldig vertrekpunt voor een lekker weekend weg of voor een fijne vakantie. Dit biedt interessante mogelijkheden om te recreëren én om te investeren. Op Villapark Akenveen, nabij Tynaarlo, worden 22 schitterende recreatievillas gerealiseerd. Villas om zelf te gebruiken of te verhuren. Beide is mogelijk. Dit biedt u een unieke kans om te profiteren van de toenemende vraag naar vakantie-locaties in eigen land. Villapark Akenveen is namelijk zo'n locatie. Een compleet park met voldoende faciliteiten voor jong en oud.

De villa's worden aangeboden in 2 verschillende uitvoeringen en worden geleverd met een warmtepomp-installatie en zonnepanelen, een keuken, sanitair en wand- en vloerafwerking. Indien gewenst kunt u deze onderdelen naar wens aanpassen. Optioneel is het mogelijk om de villa's te voorzien van één van de interieurpakketten van Kim & Co. - interieurs waarmee u de villa's compleet kunt verhuren of er zelf comfortabel in kunt verblijven. In deze brochure vindt u de informatie over de recreatievillas. Heeft u hier meer vragen over, dan kunt u contact met ons opnemen. Wij adviseren u graag bij uw keuze.



Villapark Akenveen Tynaarlo

Een perfecte start voor een interessante investering



De recreatievilla's worden gerealiseerd op het vakantiepark Akenveen te Tynaarlo. De vrijstaande villa's staan midden in het prachtige Nationaal Park Drentsche Aa. In deze natuurlijke omgeving maakt u de mooiste wandel- en fietstochten door bos- en heidevelden, langs hooilanden en hunebedden en door pittoreske dorpjes. Niet alleen in de omgeving, ook op het park zelf is meer dan genoeg te beleven. De jongste vakantiegangers spelen eindeloos in de indoorspeeltuin, terwijl u uw

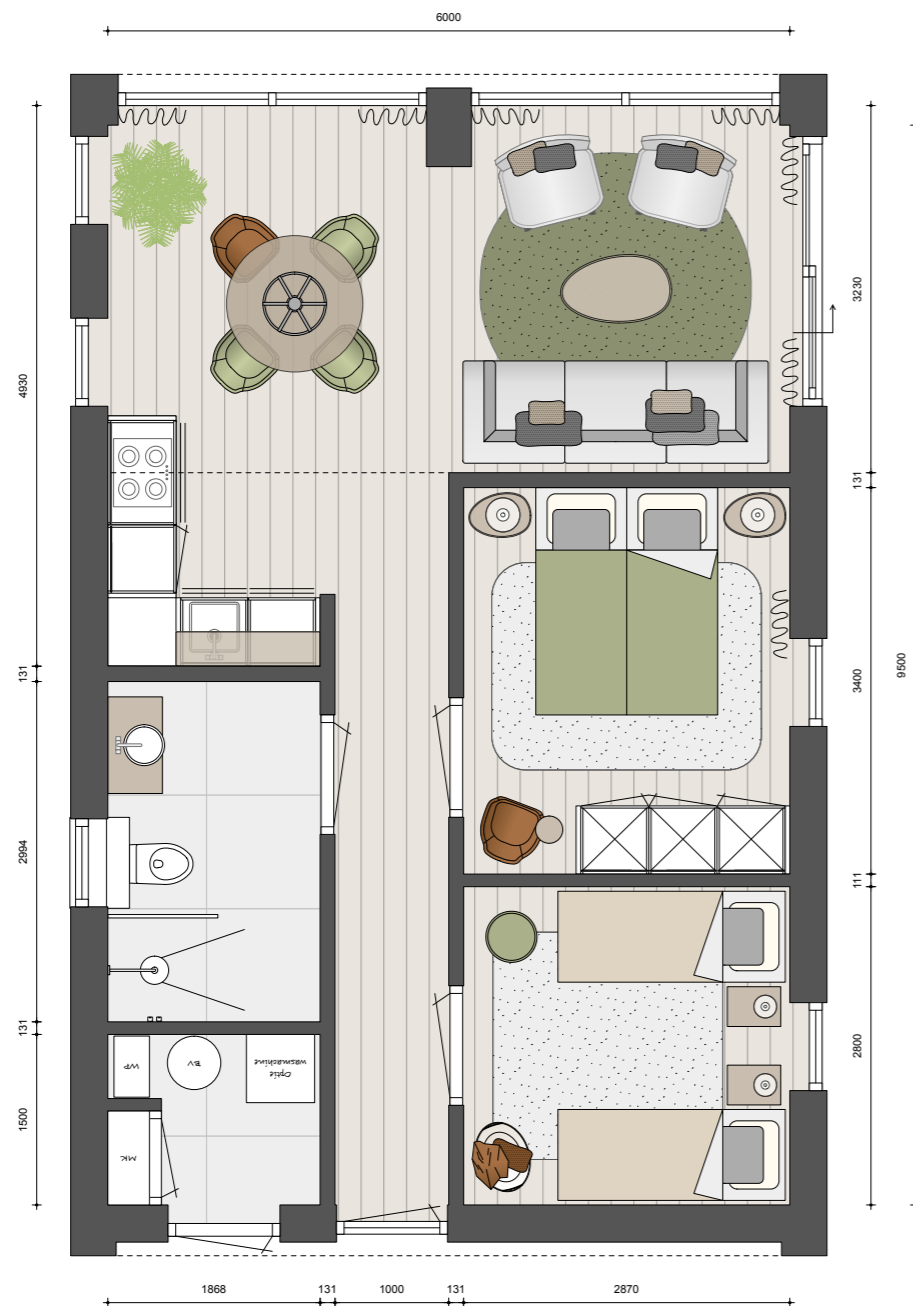
handdoek uitslaat op het zandstrand van het binnenmeer. Hier heeft u keuze uit activiteiten als zwemmen, waterfietsen, roeien en zelfs duiken!

Groningen is bovendien slechts 20 minuten rijden bij u vandaan. Wandel door de stad en ontdek samen de prachtige architectuur, beklim de Martinitoren en eet een hapje bij de beste restaurants.

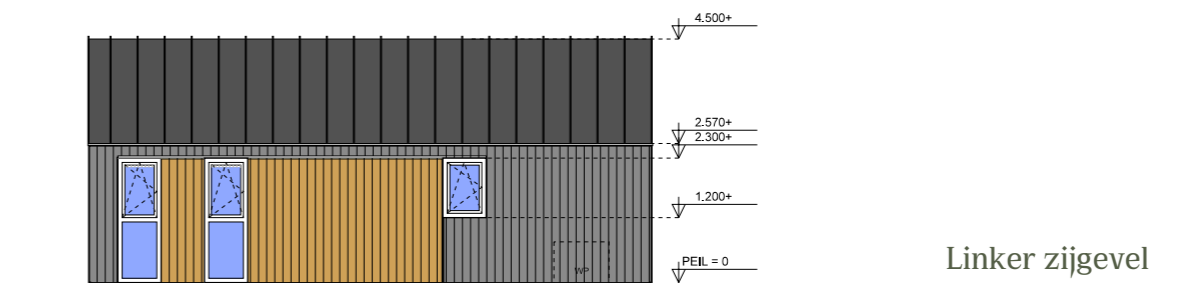
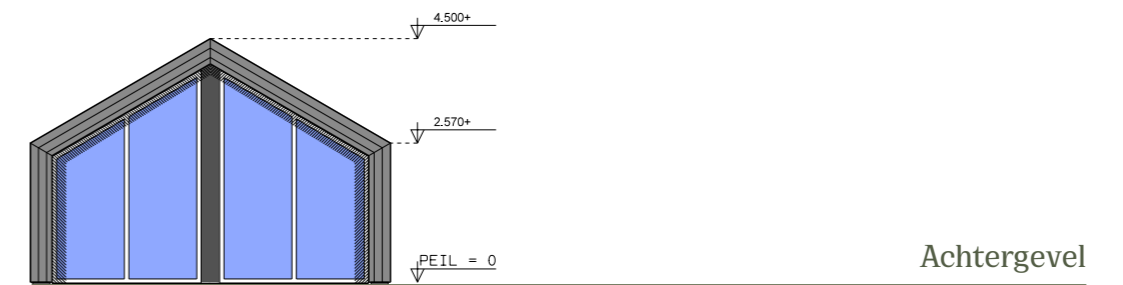
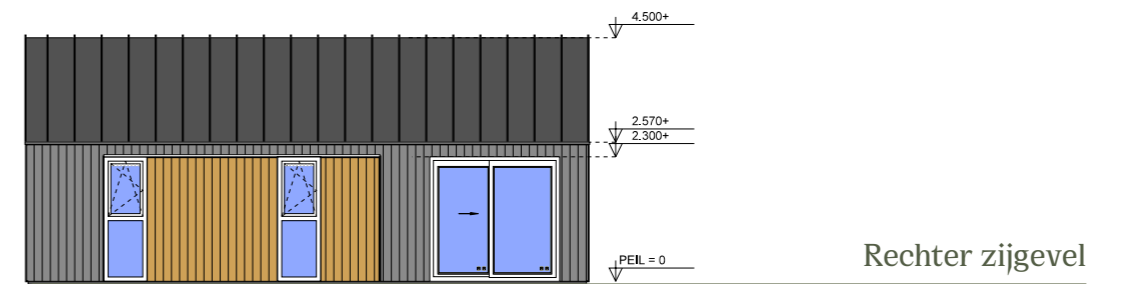
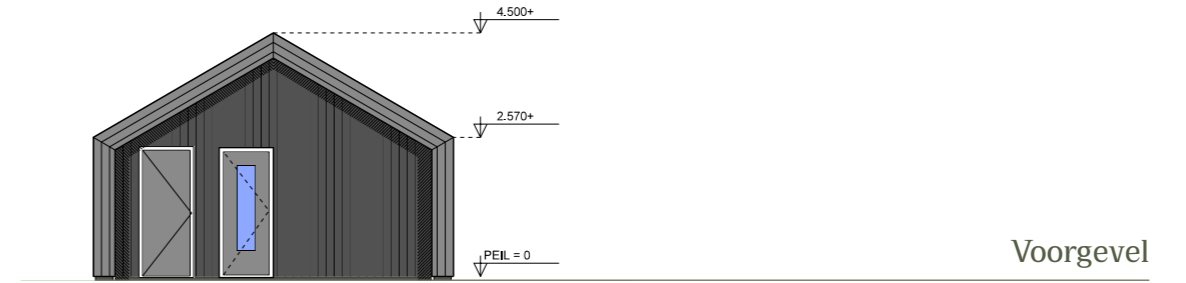
Slim, duurzaam en compleet:

- Triple glas
- Houtvezelisolatie
- Lucht/lucht warmtepomp met 3 airco units
- 190L Buffervat
- 11 Zonnepanelen
- Keuken, badkamer, vloer en wandafwerking

Plattegrond type A
 4-persoons villa
 Oppervlakte 69 m²



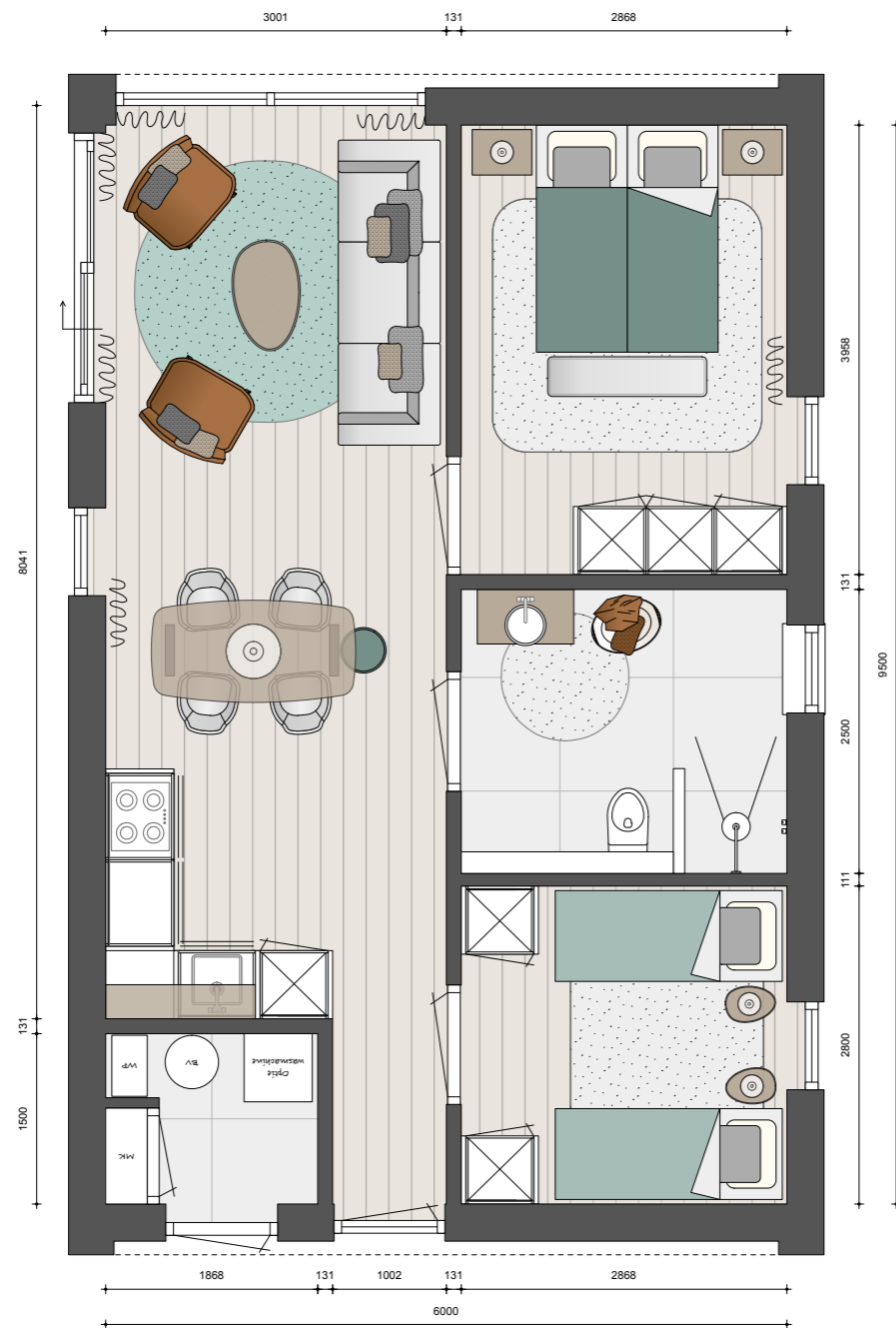
Aan deze beelden kunnen geen rechten worden ontleend.



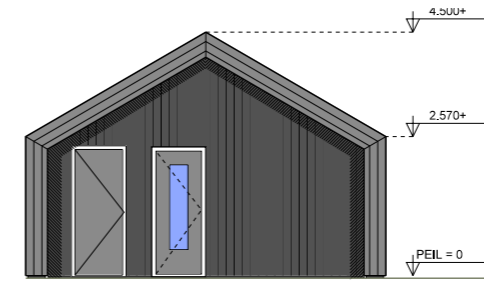
Visuals type A



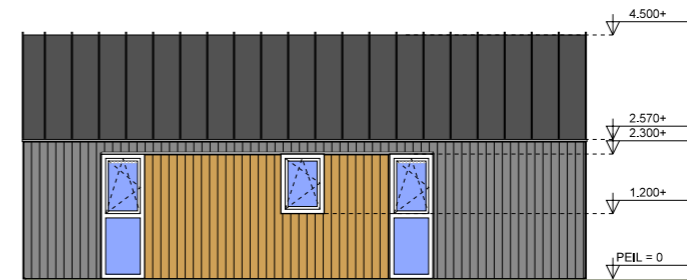
Plattegrond type B
 4-persoons villa
 Oppervlakte 69 m²



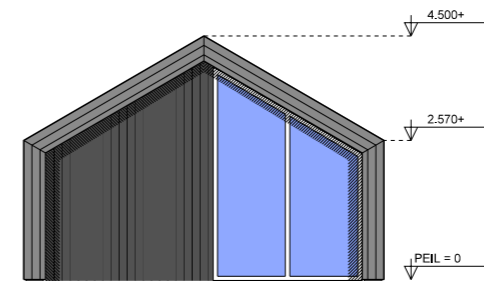
Aan deze beelden kunnen geen rechten worden ontleend.



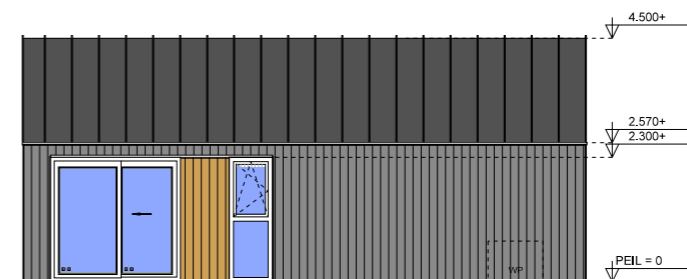
Voorgevel



Rechter zijgevel



Achtergevel



Linker zijgevel

Technische omschrijving

Begane grond

De begane grondvloer bestaat uit een houten balklaag met isolatie en osb plaat aan de bovenzijde. De onderzijde wordt afgewekt met een vezelcementplaat. De constructie heeft een Rc waarde van 3,7 m²·K/W.

Wanden

De wanden zijn opgebouwd met houten stijl- en regelwerk voorzien van houtvezel isolatie met een Rc waarde van 4,7 m²·K/W. Aan de binnenzijde worden de wanden met osb en interieur panelen afgewerkt. Buitenzijde wordt voorzien van houten gevelbekleding, geventileerd aangebracht.

Dak

Het dak bestaat uit een sporenkap voorzien van houtvezelisolatie met een Rc waarde van 6,3 m²·K/W. Als buiten afwerking wordt het dak voorzien van fels(stalen) dakplaat, kleur grijs/antraciet, deze wordt afgewerkt met zetwerk.

Binnenwanden

De binnenwanden bestaan uit houten regelwerk voorzien van houtvezel isolatie. De wanden worden afgewerkt met osb beplating aan beide zijden en een interieurpaneel.

Buiten- en binnenkozijnen

Buitenkozijnen zijn van kunststof en voorzien van HR+++ triple beglazing en waar nodig voorzien van veiligheidsbeglazing en ventilatioosters. De binnenkozijnen zijn gegronde, houten kozijnen en voorzien van een stompe deur met standaard deurbeslag.

Afwerking

Het plafond wordt afgewerkt met een interieurpaneel welke wit wordt gesausd. De wanden (excl. badkamer/toilet, berging) worden voorzien van een lichte kleur. De binnenkozijnen en aftimmeringen worden afgelakt. De vloer wordt afgewerkt met een PVC vloer. De badkamer wordt bekleed met wandpanelen. Ter plaatse van de keuken worden tegels aangebracht.

Terreininrichting

Het terrein wordt voorzien van terras(sen), gras en beplanting. Villapark Akenveen zal dit aanleggen, dit betreft een plan wat door het park bepaald is om zo eenheid in het totaalpark te hebben. Mocht u vragen of andere wensen hebben, dan kunt u dit bespreken met het park. (Dit gaat buiten ons/Livewood om).

Omschrijving installatie en sanitair

Verwarmingsinstallatie

De villa wordt voorzien van een lucht/lucht warmtepomp met 3 binnen units. Één in de woonkamer en in beide slaapkamers. Deze airco units kunnen het in de koude perioden heerlijk verwarmen en in de warme zomers koelen. Genoeg mogelijkheden om tot een fijn binnenklimaat te komen! De badkamer wordt verwarmd middels een elektrische radiator.

Water technische installatie

De warmtepomp zorgt ook voor de bereiding van warm tapwater. Deze installatie is uitgebreid met een 190 liter buffervat. De villa wordt voorzien van de volgende tappunten:

- Keuken t.b.v. keukenmengkraan,
- Badkamer t.b.v. wastafelmengkraan en douchemengkraan.

Het leveren en installeren van een koud waterleiding vanaf de watermeter naar de volgende tappunten:

- Keuken
- Wasmachine berging
- Buffervat berging
- Badkamer t.b.v. wastafelmengkraan en douchemengkraan.

Elektrotechnische installatie:

Het schakelmateriaal is uitgevoerd in standaard wit. De villa wordt voorzien van de volgende elektrapunten per vertrek:

Eten/wonen

- 3 schakelaars t.b.v. 3 lichtpunten.
- 2 schakelaars t.b.v. 2 lichtpunten buiten.
- 2 wandcontactdozen enkel.
- 7 wandcontactdozen dubbel.
- 1 aansluiting keuken t.b.v. inductie.
- 2 wandcontactdozen enkel op vrije groep t.b.v. vaatwasmachine en oven.
- 1 optische rookmelder.
- 1 data bedraad.

Berging

- 1 schakelaar t.b.v. 1 lichtpunt.
- 2 aansluitpunten op vrije groep tbv wp.
- 1 wandcontactdoos tbv wasmachine
- 1 wandcontactdoos dubbel.
- 1 optische rookmelder

Slaapkamer

- 1 schakelaar t.b.v. 1 lichtpunt met enkele wandcontactdoos.
- 2 wandcontactdozen dubbel.

Badkamer

- schakelaar t.b.v. 1 lichtpunt met enkele wandcontactdoos.
- 1 schakelaar t.b.v. 1 lichtpunt in de wand.
- 1 wandcontactdoos dubbel.

De elektrische installatie wordt aangesloten op de groepenkast in de meterkast volgens de normen. De villa wordt voorzien van een eigen meter.

PV panelen

Het systeem bevat totaal 11 zonnepanelen (incl. omvormer).

Mechanische ventilatie:

De ventilatie openingen worden geplaatst in de volgende ruimten:

- Keuken,
- Badkamer,
- Berging.



De ventilatie unit wordt geregeld door middel van een 3-standenschakelaar geplaatst in de berging. Het leidingwerk wordt uitgevoerd in stil kunststof buis, compleet met doorvoer en ventielen voor de ventilatie openingen.

Sanitair

De badkamer/toilet wordt voorzien van standaard sanitair, betreft vrij hangend toilet, closetrolhouder en toiletborstel, meubelcombinatie, spiegel en kraan en een douchecombinatie.

Keuken

De villa's worden voorzien van een standaard basiskeuken en voorzien van de volgende apparatuur:

- Koelkast
- Vaatwasser
- Combimagnetron
- Inductie kookpaat
- Afzuigkap

Interieur

De villa's worden geleverd zonder interieurpakket. De pakketten kunt u kiezen via Kim & Co. - interieurs. Meer informatie hierover vindt u in onze 'interieur' brochure.





Ontwikkeling en realisatie

LiveWood
Idzardaweg 15
8476 EL Ter Idzard
www.livewoodhome.nl

Partners:

Scheenstra Bouw
Idzardaweg 15
8476 EL Ter Idzard
Tel. 0561 61 22 66
www.scheenstrabv.nl



Voor vragen kunt u contact opnemen met:
Tineke Munniksmā of Stephan Hoogeveen



Aan de informatie en beelden in deze brochure kunnen geen rechten ontleend worden.
Alle reclameuitingen vallen niet onder toezicht van de AFM.
Permanente bewoning is niet toegestaan op het park.

