

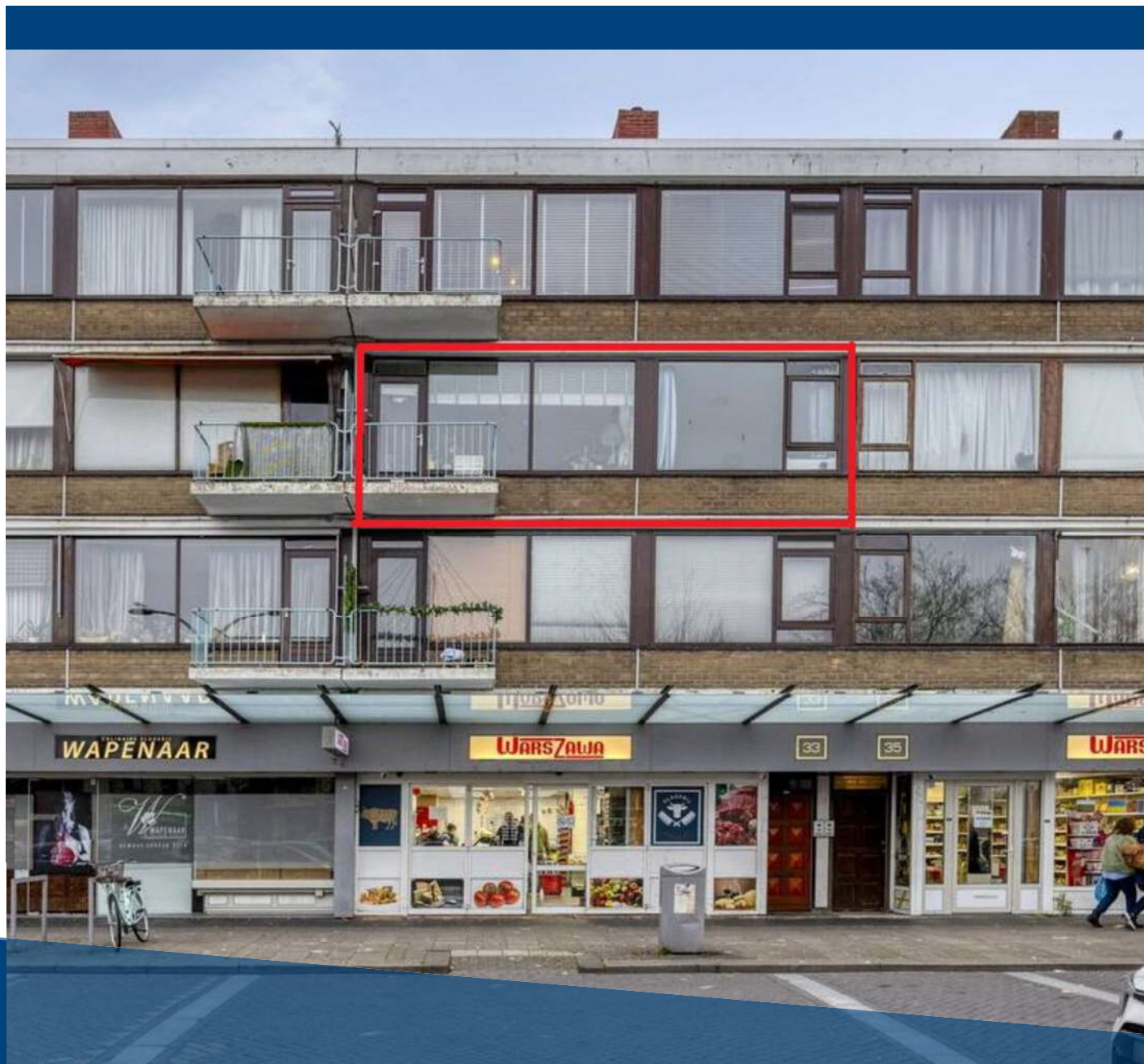


**VER-HUIS**  
MAKELAARS & TAXATEURS

06-51643333

info@ver-huismakelaars.nl

[www.ver-huismakelaars.nl](http://www.ver-huismakelaars.nl)

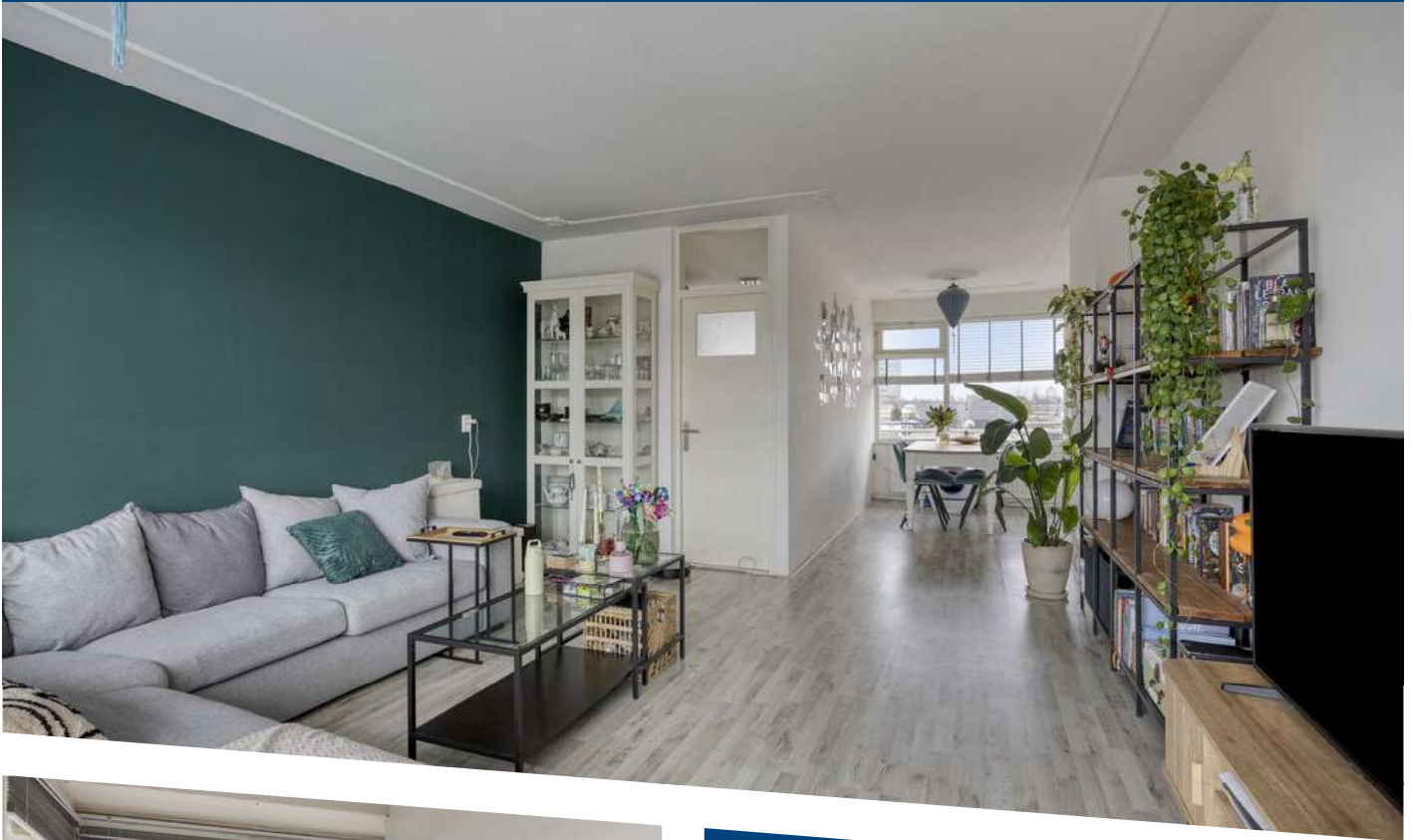


# DR. WIARDI BECKMANSINGEL 101

## VLAARDINGEN

VRAAGPRIJS € 250.000 K.K.

# KENMERKEN



**WOONOPPERVLAKTE**  
71 m<sup>2</sup>

**PERCELOPPERVLAKTE**  
0 m<sup>2</sup>

**INHOUD**  
234 m<sup>3</sup>

**BOUWJAAR**  
1963

**ENERGIELABEL**  
D

# OMSCHRIJVING

**Een keurig afgewerkt en instapklaar appartement met een lichte, ruime woonkamer, twee comfortabele slaapkamers en een moderne keuken en badkamer.**

**De woning is uitstekend onderhouden en beschikt over een woonoppervlakte van circa 71 m<sup>2</sup>.**

**Het appartement is gelegen in een kleinschalig complex, direct boven een levendig winkelcentrum in de Westwijk. Hierdoor bevinden alle dagelijkse voorzieningen zich letterlijk binnen handbereik. Daarnaast is de bereikbaarheid uitstekend: zowel met het openbaar vervoer als met de auto zijn de uitvalswegen richting de Randstad eenvoudig en snel te bereiken.**

## **Bijzonderheden:**

- Ca. 71 m<sup>2</sup> woonoppervlakte;
- Ca. 234 m<sup>3</sup> inhoud;
- Ca. 6 m<sup>2</sup> berging;
- Ca. 3 m<sup>2</sup> balkon;
- Bouwjaar 1963;
- CV ketel Remeha 2018;
- Moderne keuken;
- Moderne badkamer;
- Alle vloeren afgewerkt met een nette laminaatvloer;
- Energielabel D;
- Gelegen op erfpachtgrond tot 31 juli 2061, jaarlijks canon bedraagt +/- € 55;
- VvE bijdrage: € 135,65 per maand;
- Oplevering in overleg.

## **Indeling Begane grond**

Middels de entree aan de voorzijde bereikt men een afgesloten portiek met een intercom, de brievenbussen, een trappenhuis en de bergingen.

## **Tweede verdieping**

De hal aan de voorzijde biedt toegang tot de meterkast, de keuken, de badkamer, de toiletruimte, de slaapkamer en de woonkamer.

De keuken bevindt zich aan de voorzijde van het appartement en is voorzien van diverse inbouwapparatuur. In deze ruimte is ook de CV-ketel (Remeha 2018) aanwezig.

De badkamer is voorzien van van een douchecabine, een wastafel en hier is ook de aansluiting voor de wasmachine te vinden.

De royale woonkamer van circa 33 m<sup>2</sup> straalt een frisse en lichte sfeer uit dankzij de grote raampartijen aan zowel de voor- als achterzijde.

Aan de voorzijde kan men gebruik maken van een balkon.

Slaapkamer 1; 3,81 m bij 2,98 m, gelegen aan de voorzijde van het appartement.

Slaapkamer 2; 4,14 m bij 1,94 m, gelegen aan de achterzijde van het appartement.

## **Afmetingen (ca.)**

Voor de afmetingen verwijzen wij u graag naar de bijgevoegde plattegronden.

## **Toelichtingsclausule meetinstructie**

De Meetinstructie is gebaseerd op de NEN2580. De Meetinstructie is bedoeld om een meer eenduidige manier van meten toe te passen voor het geven van een indicatie van de gebruiksoppervlakte. De Meetinstructie sluit verschillen in meetuitkomsten niet volledig uit, door bijvoorbeeld interpretatieverschillen, afrondingen of beperkingen bij het uitvoeren van de meting.

Deze informatie is door ons met de nodige zorgvuldigheid samengesteld. Nadrukkelijk moet er worden vermeld dat deze informatieverstrekking niet als aanbieding of offerte mag worden beschouwd. Deze dient slechts als uitnodiging tot het doen van een bod. Aan deze gegevens kunnen geen rechten worden ontleend. De makelaar kan op generlei wijze aansprakelijk worden gesteld voor de over het object verstrekte informatie.



МІБЕЛІ

33

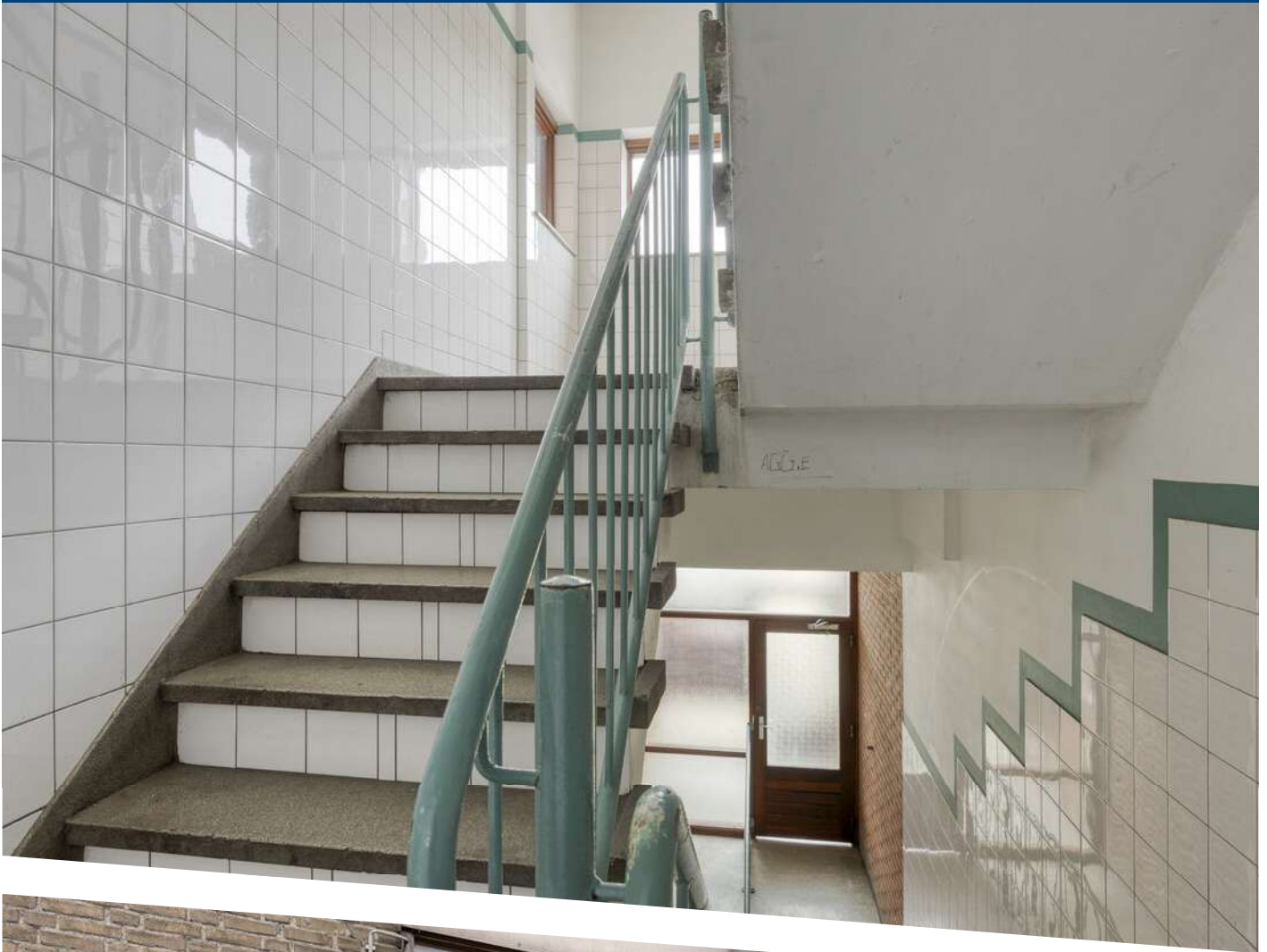
35

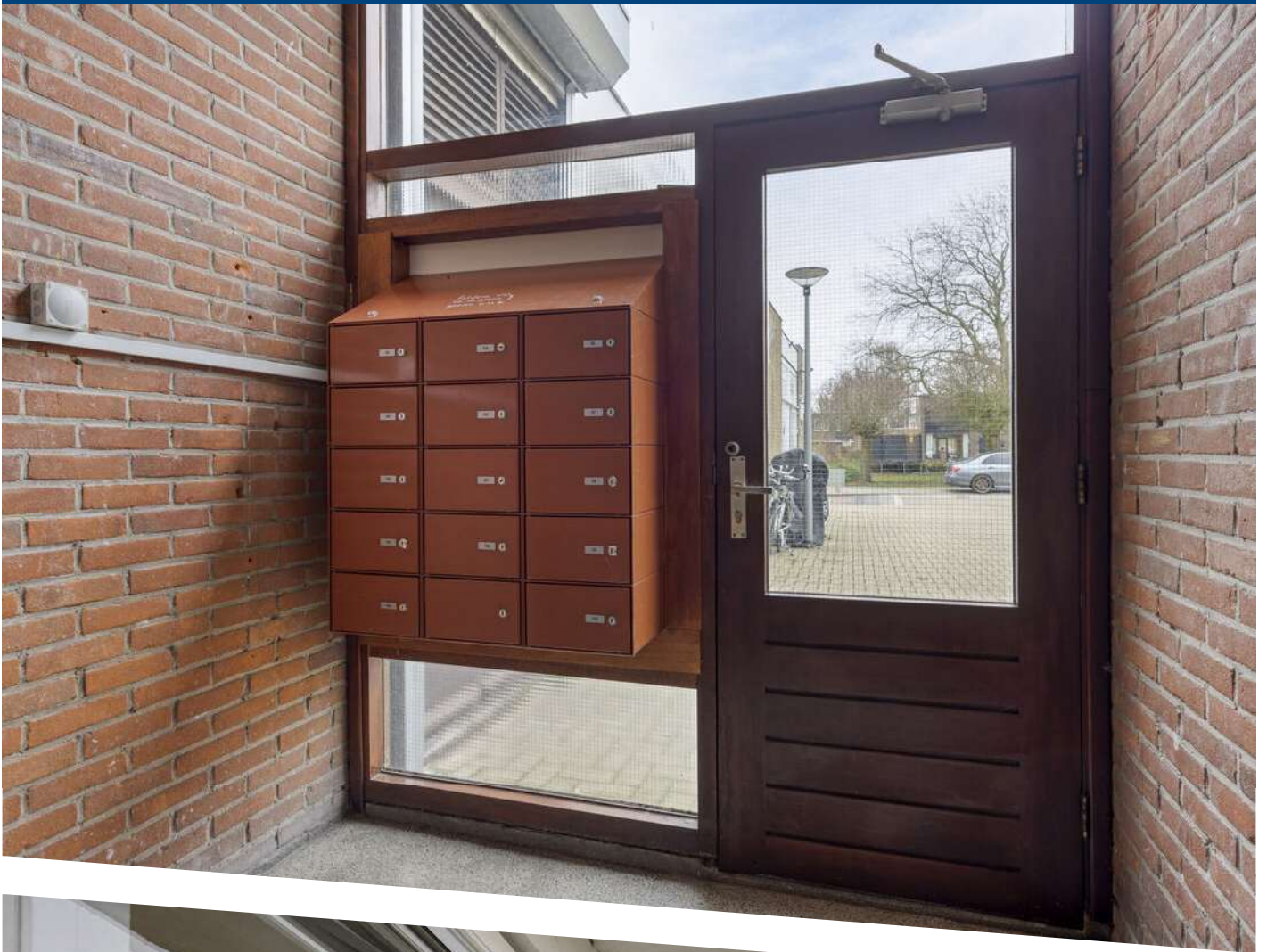
**WARSZAWA**

33

35





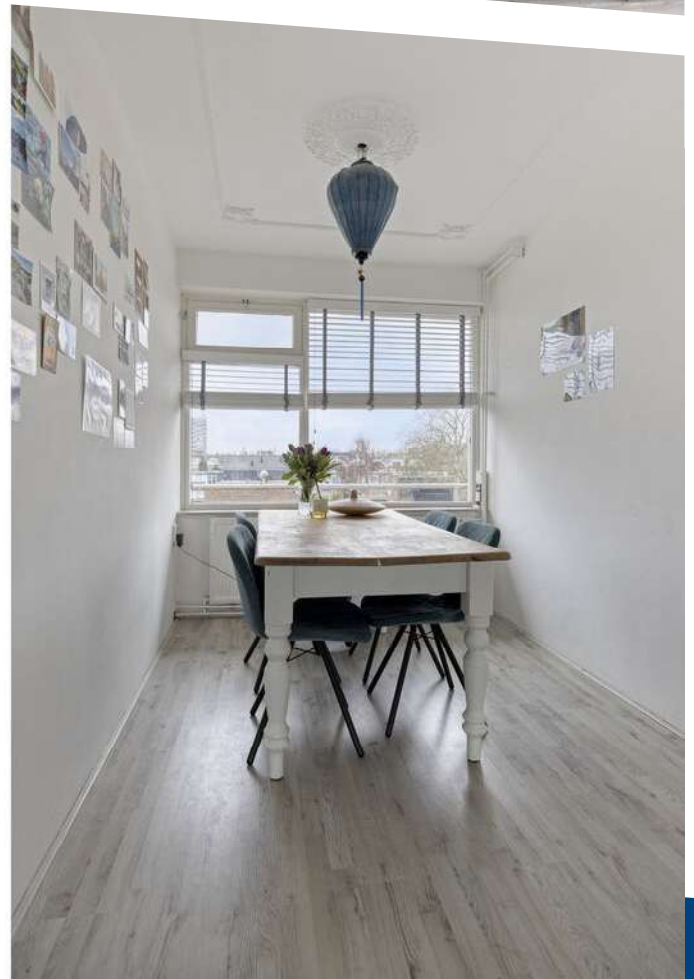


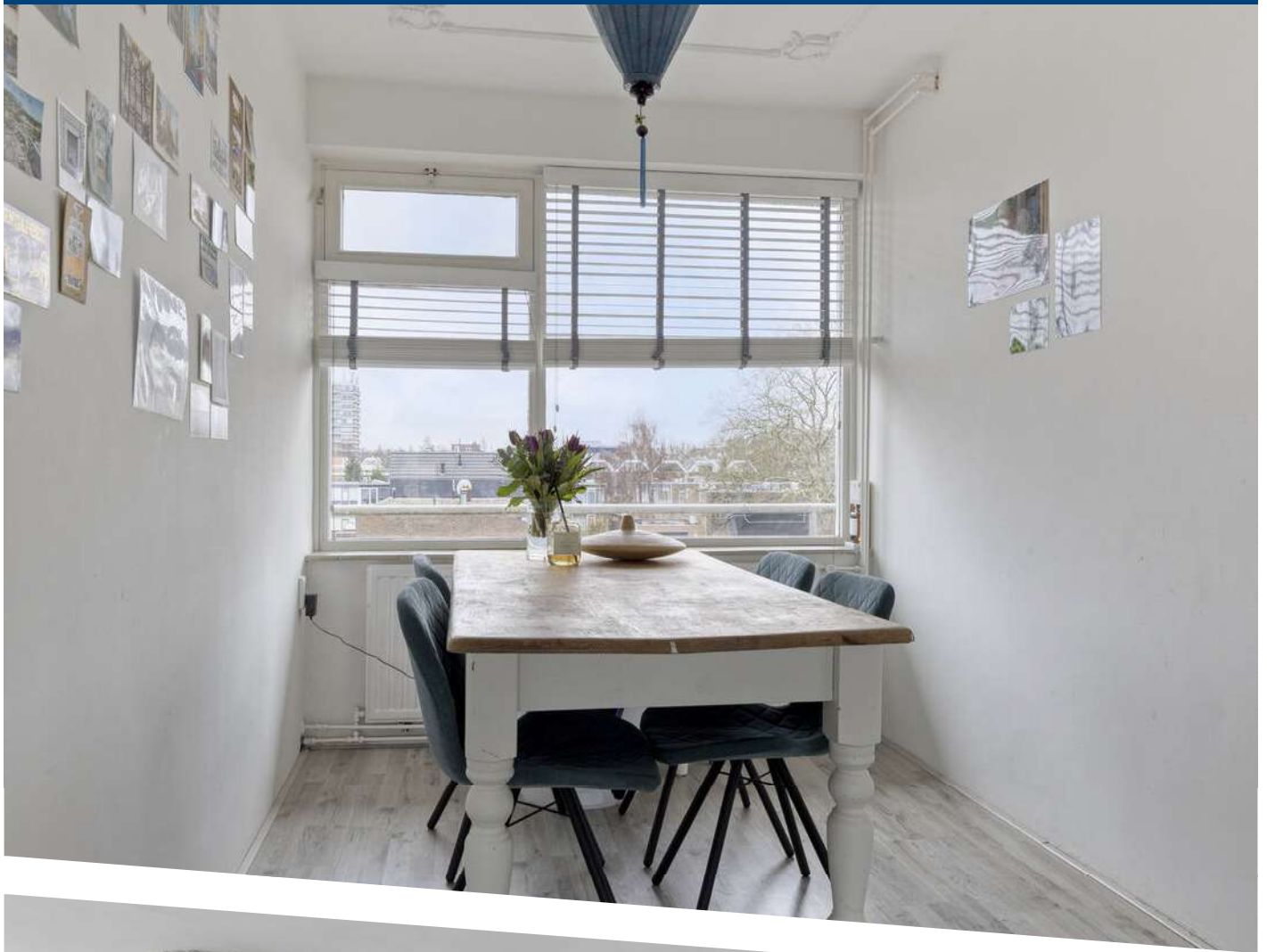


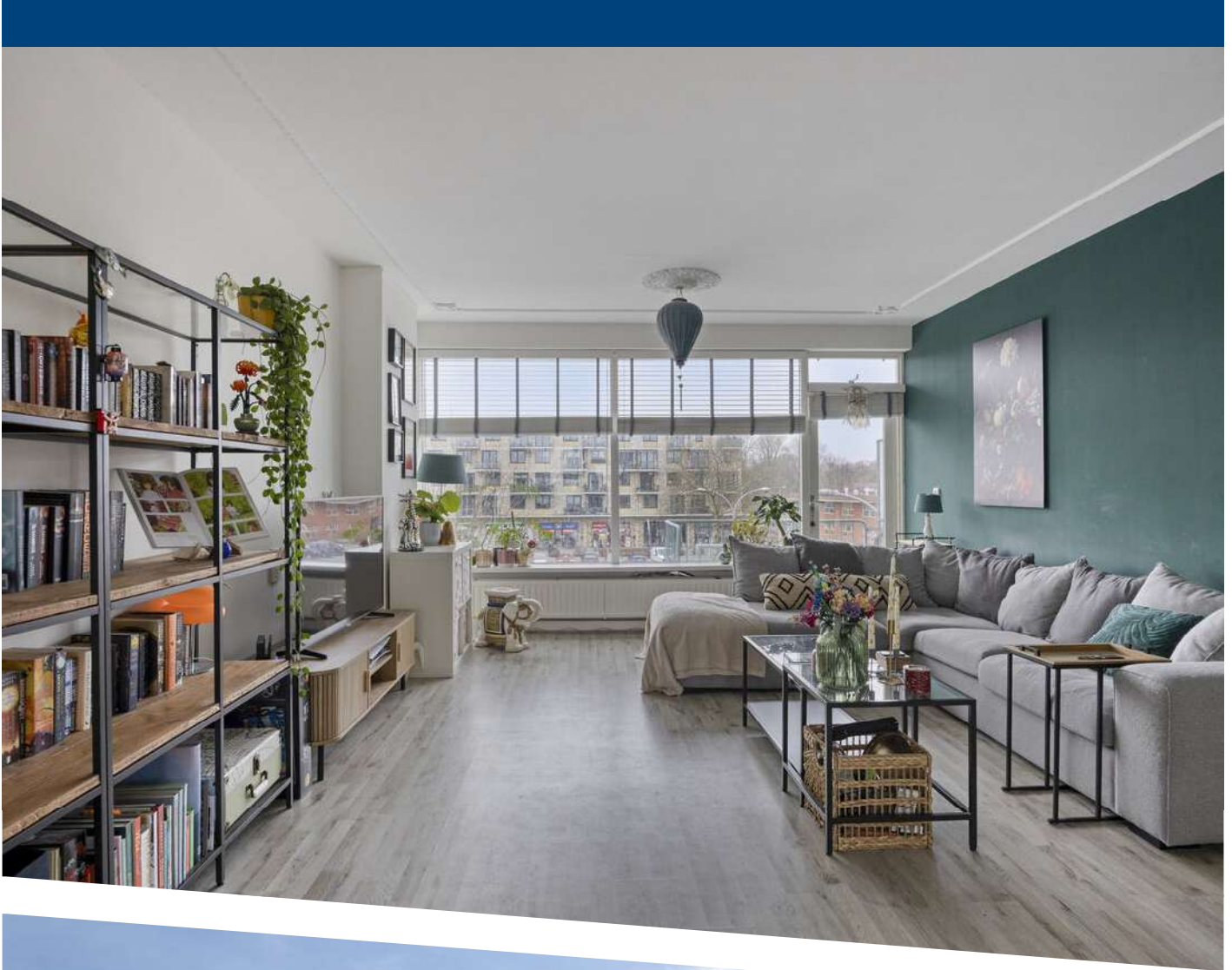


























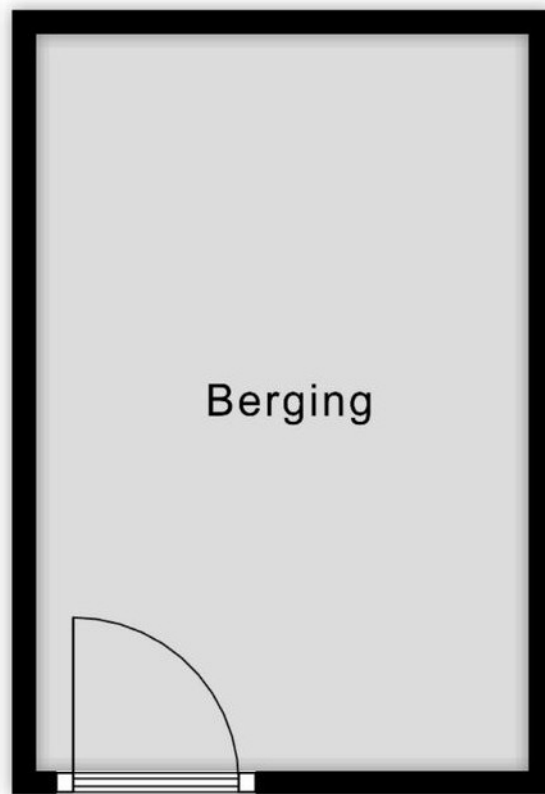


Aan de plattegronden kunnen geen rechten worden ontleend  
 © Zibber [www.zibber.nl](http://www.zibber.nl)

# 2e verdieping

2.04 m

3.05 m



Aan de plattegronden kunnen geen rechten worden ontleend  
© Zibber [www.zibber.nl](http://www.zibber.nl)

Berging

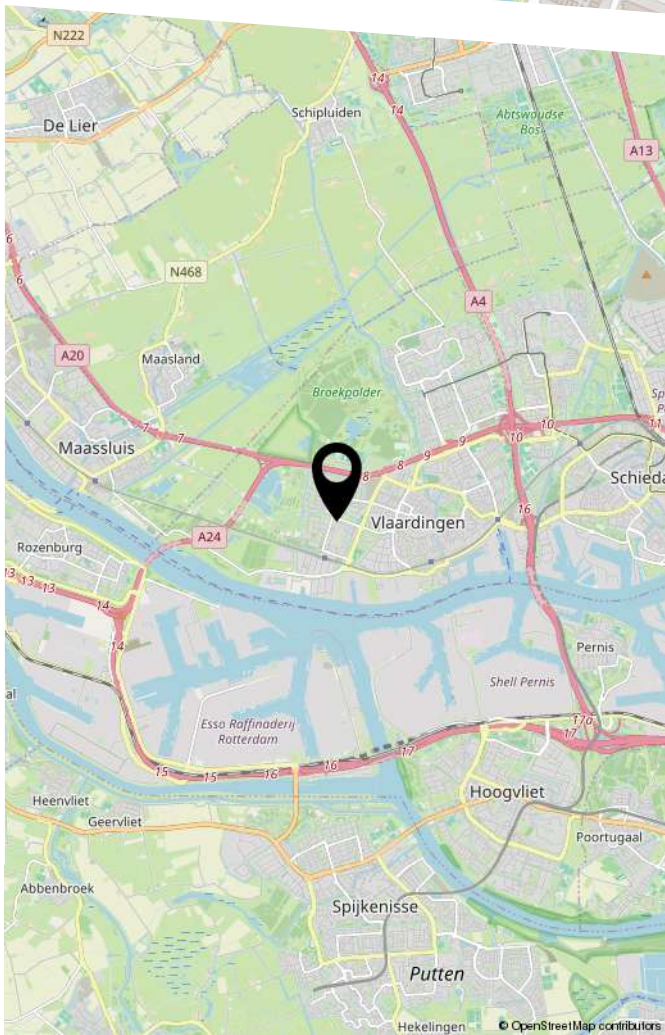
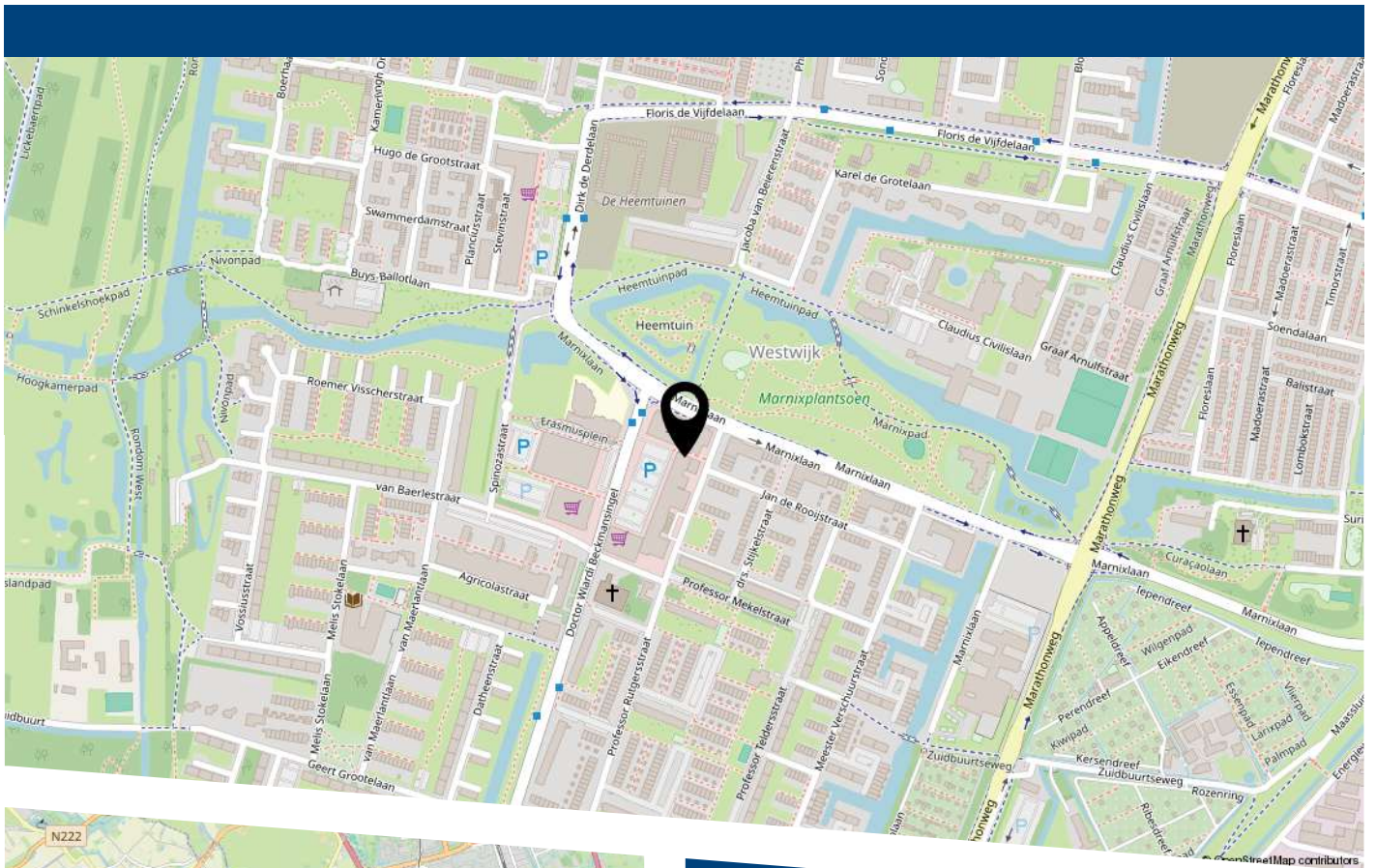


|   |   |  |   |
|---|---|--|---|
| <p>12345<br/>25</p> <p>— Vastgestelde kadastrale grens<br/>— Voorlopige kadastrale grens<br/>— Administratieve kadastrale grens<br/>— Bebouwing</p> | <p>Deze kaart is noordgericht</p> <p>Perceelnummer</p> <p>Huisnummer</p> <p>Vastgestelde kadastrale grens</p> <p>Voorlopige kadastrale grens</p> <p>Administratieve kadastrale grens</p> <p>Bebouwing</p> | <p>Schaal 1: 1000</p> <p>Kadastrale gemeente Vlaardingen</p> <p>Sectie H</p> <p>Perceel 1233</p> |  |
|---|---|--|---|

Voor een eensluitend uittreksel, geleverd op 16 februari 2026  
 De bewaarder van het kadaster en de openbare registers

Aan dit uittreksel kunnen geen betrouwbare maten worden ontleend.  
 De Dienst voor het kadaster en de openbare registers behoudt zich de intellectuele eigendomsrechten voor, waaronder het auteursrecht en het databankenrecht.

# LOCATIE OP DE KAART



Dr. Wiardi Beckmarsingel 101 Vlaardingen



**VER-HUIS**  
MAKELAARS & TAXATEURS

HEEFT U INTERESSE  
IN DEZE WONING?

**NEEM DAN CONTACT MET ONS OP!**

VER-HUIS MAKELAARS &  
TAXATEURS  
Oost-Voorstraat 60  
3262 JG, Oud-Beijerland

06-51643333  
[info@ver-huismakelaars.nl](mailto:info@ver-huismakelaars.nl)  
[www.ver-huismakelaars.nl](http://www.ver-huismakelaars.nl)