

*Riant en stijlvol appartement!*

Luxe wonen met de stad en het water om de hoek.



**De Streektuinen 120 - Hoorn**  
**Richtprijs € 749.000 k.k.**



**KINGMA**  
MAKELAARS

kingmamakelaars.nl

| telefoon 0229 27 96 97

| info@kingmamakelaars.nl



De Streektuinen 120 – Hoorn

Richtprijs: € 749.000,- k.k.

Woonoppervlakte: 147 m<sup>2</sup> | Inhoud: 465 m<sup>3</sup> | Bouwjaar: 2008 | Energielabel A

VvE-bijdrage: € 322,05 per maand | Begane grond | 2 slaapkamers | Parkeerplek & berging in kelder

Luxe wonen met de stad en het water om de hoek? Welkom aan De Streektuinen 120 – een riant en stijlvol afgewerkt appartement met alles wat je wenst: ruimte, luxe, privacy, een strak interieur én een royale buitenruimte op het zuiden. Dit is wonen in alle comfort, zonder concessies.

Wat je hier kunt verwachten:

- Begane grond appartement met een fantastisch zonneterras op het zuiden;
- Hoogwaardig afgewerkt en perfect onderhouden;
- Sfeervolle visgraatvloer;
- Luxe hoogglans keuken (wit en zwart) met zwart marmeren werkblad;
- Grote inductieplaat, combi-oven, stoomoven, koelkast, vriezer en vaatwasser;
- Woonkamer met schuifpui naar terras, ook bereikbaar vanuit de eetkamer;
- Ruime hal met separaat toilet;
- Twee goed bemeten slaapkamers, waarvan één met inbouwkast, tv-nisje en spots;
- Luxe badkamer met inloopdouche, breed wastafelmeubel en een hoog afwerkingsniveau;
- Interne berging met aansluiting voor wasmachine en droger;
- Eigen berging in de garage met elektriciteit, perfect voor fietsen of opslag;
- Parkeerplek in de parkeerkelder, direct onder het gebouw;
- Luxe hoofdentree met lift, trappenhuis en brievenbussen;
- Oplevering in overleg, maar kan snel geregeld worden.

Je woont hier op een toplocatie: op steenworp afstand van de gezellige binnenstad, het stadsstrand én het havengebied. Een plek waar comfort en luxe samenkomen met rust, groen en voorzieningen om de hoek.

Zien is geloven. Bel ons op 0229 27 96 97 en plan snel een bezichtiging.

We laten je deze unieke woning graag met veel plezier zien.

Heb je behoefte aan een professional die je adviseert? Schakel dan je eigen NVM-aankoopmakelaar in. Jouw NVM-aankoopmakelaar komt op voor jouw belang en bespaart je tijd, geld en zorgen. Adressen van collega NVM-aankoopmakelaars vind je op Funda.

**Richtprijs € 749.000 k.k.**

**Object gegevens**

Soort woning	benedenwoning
Type woning	appartement
Ligging	aan rustige weg, in woonwijk
Bouwjaar	2008
Bouwworm	bestaande bouw
Permanente bewoning	ja
Huidig gebruik	wonen
Huidige bestemming	woonruimte

**Maten object**

Aantal kamers	3
Aantal slaapkamers	2
Volume	465 m <sup>3</sup>
Perceeloppervlakte	0 m <sup>2</sup>
Woonoppervlakte	147 m <sup>2</sup>

**Details**

Energie label	A
Verwarming	c.v.-ketel
Warmwater	c.v.-ketel
Isolatie	dakisolatie, muurisolatie, vloerisolatie
Garage	parkeerkelder

**Tuin gegevens**

Tuin	zonneterras
Ligging	zuid
Kwaliteit	verzorgd

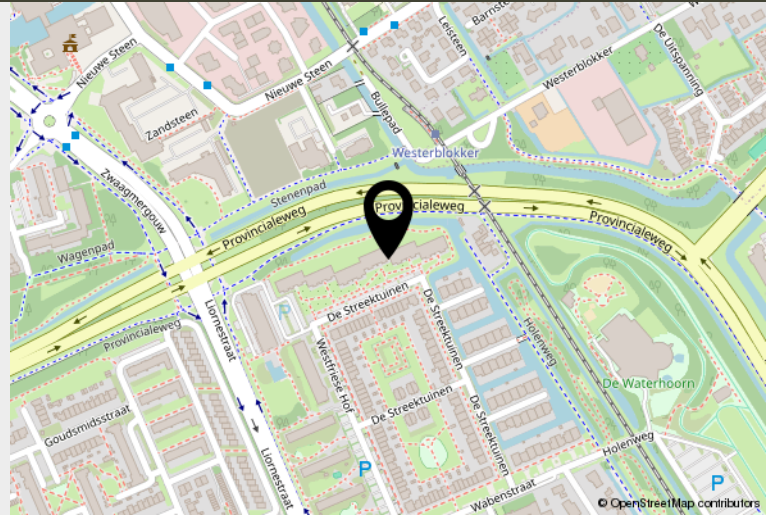


## LOCATIE

## De Streektuinen 120 - Hoorn

### Adres gegevens

**Adres** De Streektuinen  
**Postcode / plaats** 120  
1624 GP Hoorn



Luxe wonen met de stad en het water om de hoek? Welkom aan De Streektuinen 120 – een riant en stijlvol afgewerkt appartement met alles wat je wenst: ruimte, luxe, privacy, een strak interieur én een royale buitenruimte op het zuiden. Dit is wonen in alle comfort, zonder concessies.



**KINGMA**  
MAKELAARS



kingmakelaars.nl

telefoon 0229 27 96 97

info@kingmakelaars.nl



*Woonkamer met  
schuifpui naar terras  
en een sfeervolle  
visgraatvloer.*



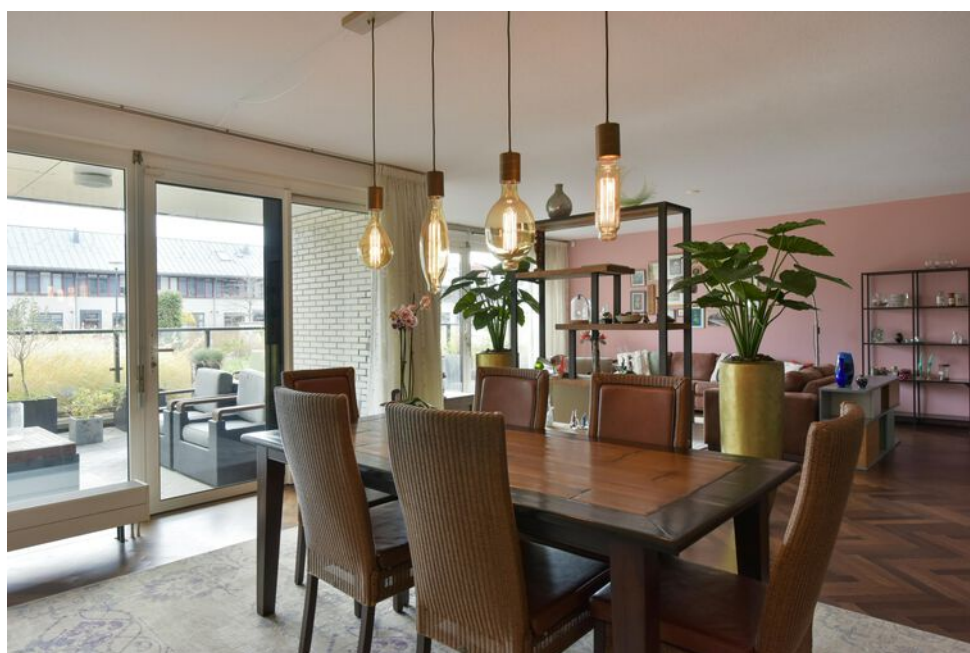


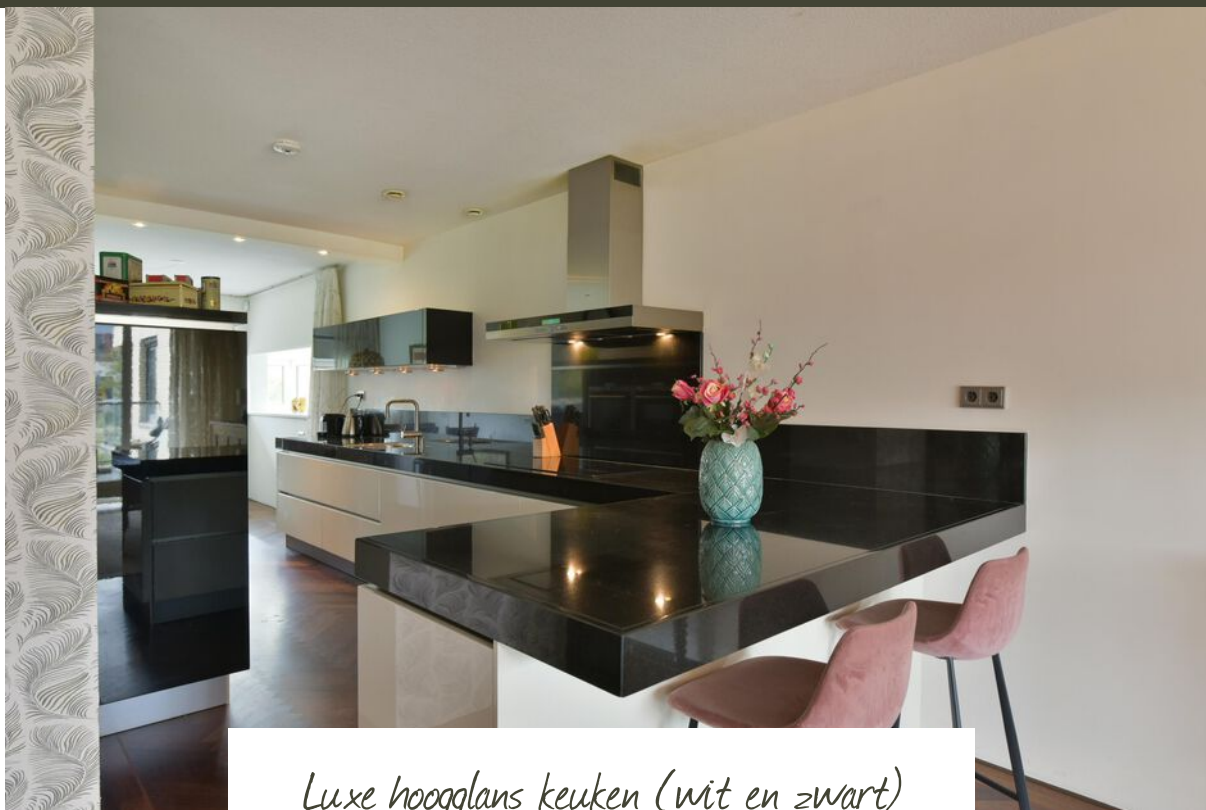


*Heerlijk licht en ruim!*



*Fijne eetkamer en  
ook hier toegang tot  
het grote zonneterras.*





*Luxe hoogglans keuken (wit en zwart)  
met zwart marmeren werkblad.*





*Grote inductieplaat,  
combi-oven,  
stoomoven, koelkast,  
vriezer en  
vaatwasser.*





*Heerlijk fijn hoekje om in alle rust van  
een ontbijtje te genieten.*

*Twee goed bemeten  
slaapkamers, waarvan  
één met inbouwkast,  
tv-nisje en spots.*



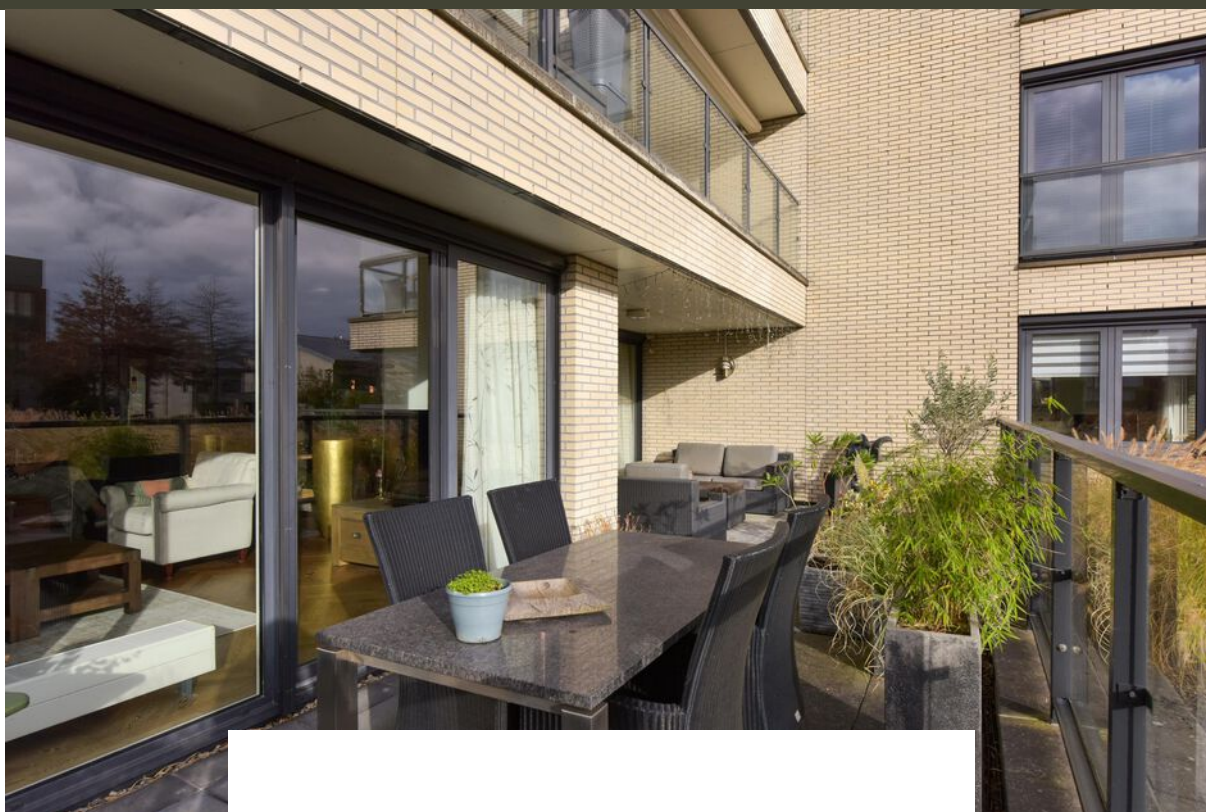


*Luxe badkamer met inloopdouche,  
breed wastafelmeubel en een hoog  
afwerkingsniveau.*





*Interne berging met aansluiting voor wasmachine / droger.*

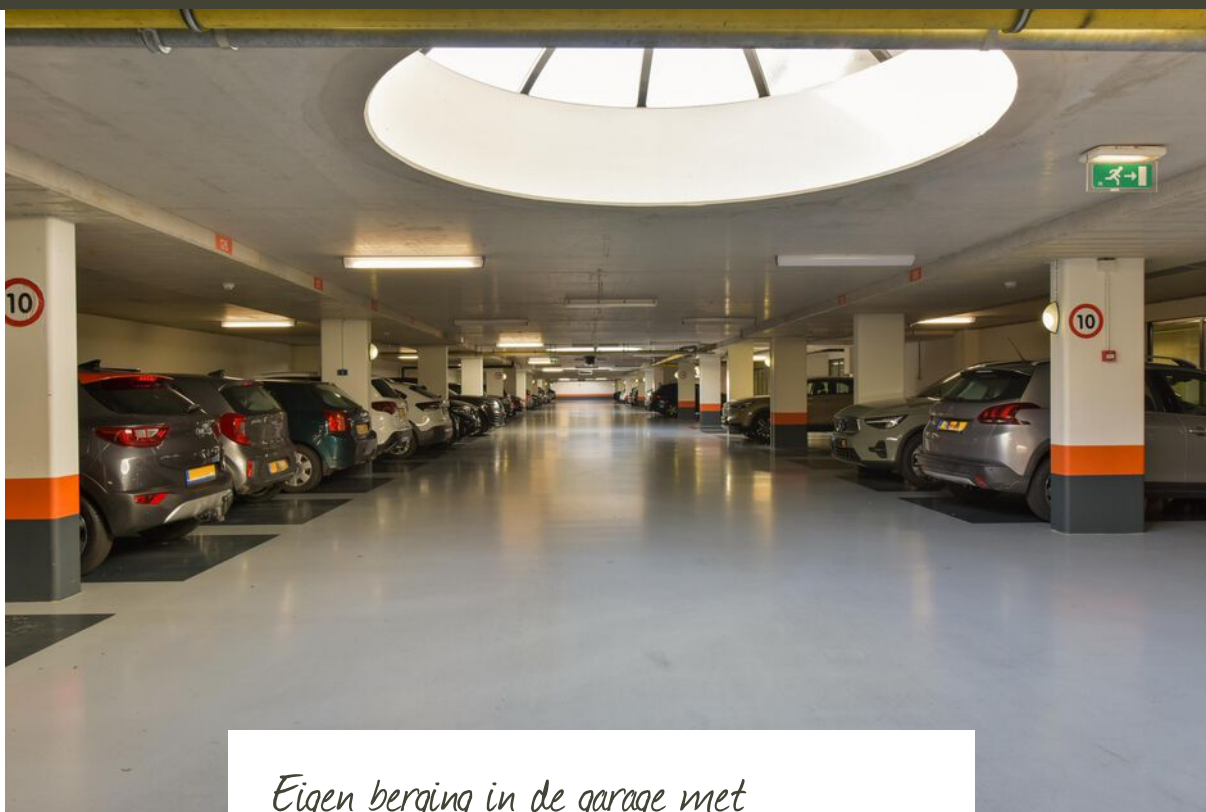


*Fantastisch zonneterras op het zuiden.*



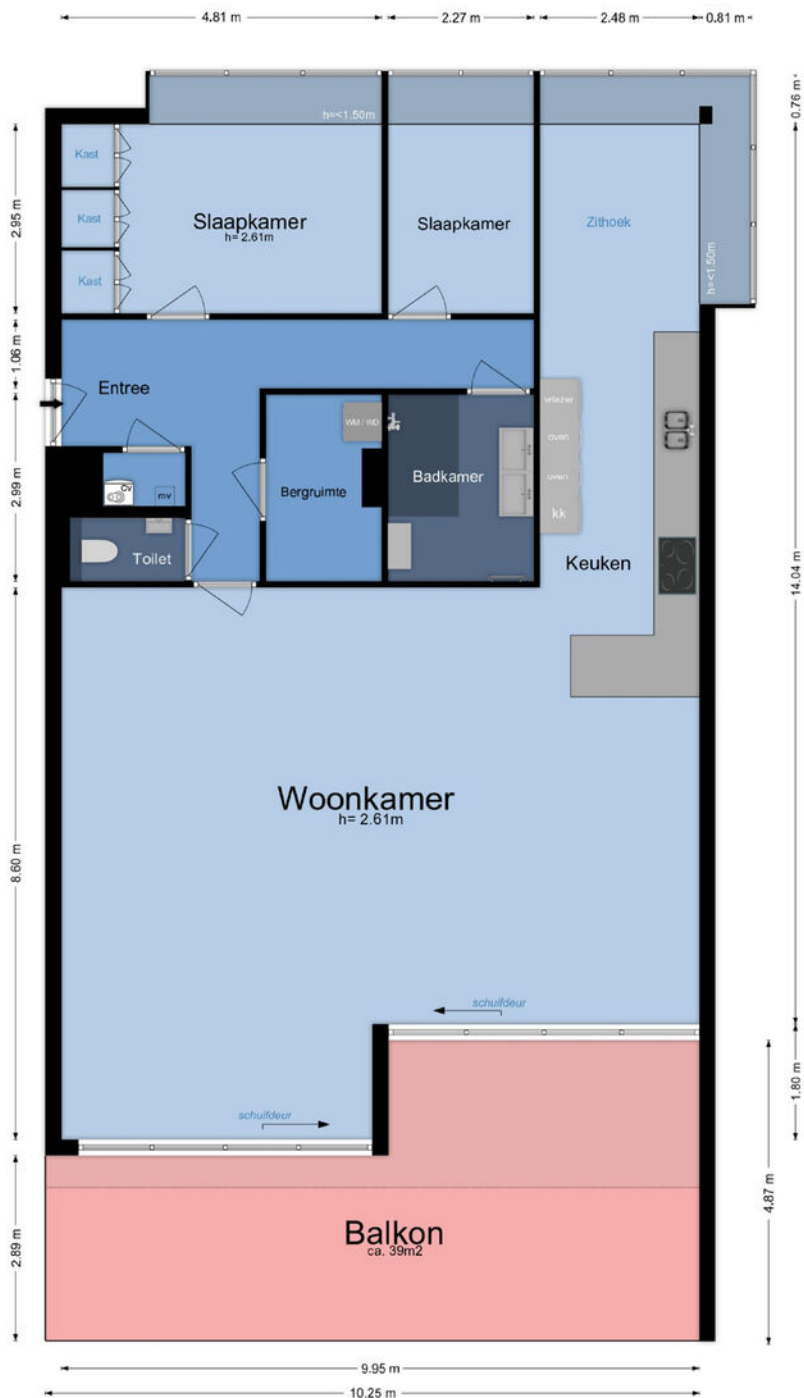
## De Streektuinen 120 - Hoorn





*Eigen berging in de garage met elektriciteit en parkeerplek in de parkeerkelder, direct onder het gebouw.*





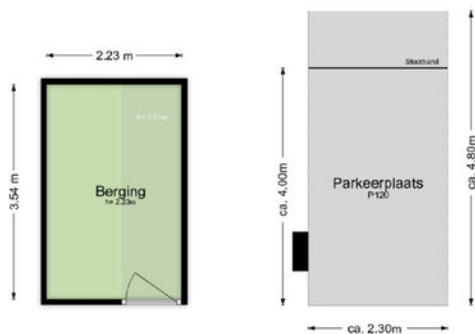
**Plattegrond (beg. gr.), De Streektuinen 120 in Hoorn**

De Meetinstructie is gebaseerd op de NEN2580. De Meetinstructie is bedoeld om een meer eenduidige manier van meten toe te passen voor het geven van een indicatie van de gebruiksovervlakte. De Meetinstructie sluit verschillen in meetuikomsten niet volledig uit, door bijvoorbeeld interpretatieverschillen, afrondingen of beperkingen bij het uitvoeren van de meting. © gerisbouwtechniek.nl

**Branchbrede meetinstructie**

Gebruiksovervlakte wonen	147 m <sup>2</sup>
Overige inpandige ruimte(n)	0 m <sup>2</sup>
Gebouwgebonden buitenruimte(n)	39 m <sup>2</sup>
Externe bergruimte(n)	8 m <sup>2</sup>

Aan de plattegronden kunnen geen rechten worden ontleend. Deze zijn ter indicatie en geproduceerd voor promotionele doeleinden. © www.gerisbouwtechniek.nl



**Kelder, De Streektuinen 120 in Hoorn**

De Meetinstructie is gebaseerd op de NEN2580. De Meetinstructie is bedoeld om een meer eenduidige manier van meten toe te passen voor het geven van een indicatie van de gebruiksoppervlakte. De Meetinstructie sluit verschillen in meetuikomsten niet volledig uit, door bijvoorbeeld interpretatieverschillen, afrondingen of beperkingen bij het uitvoeren van de meting. [www.gerisbouwtechniek.nl](http://www.gerisbouwtechniek.nl)

**Branchbrede meetinstructie**

<span style="color: blue;">■</span> Gebruiksoppervlakte wonen	147 m <sup>2</sup>
<span style="color: orange;">■</span> Overige inpandige ruimte(n)	0 m <sup>2</sup>
<span style="color: red;">■</span> Gebouwwgebonden buitenruimte(n)	39 m <sup>2</sup>
<span style="color: green;">■</span> Externe bergruimte(n)	8 m <sup>2</sup>

Aan de plattegronden kunnen geen rechten worden ontleend. Deze zijn ter indicatie en geproduceerd voor promotionele doeleinden. © www.gerisbouwtechniek.nl

	Blijft achter	Gaat mee	Ter overname	NVT
<b>Woning - Interieur</b>				
(Voorzet) openhaard met toebehoren				X
Allesbrander				X
Houtkachel				X
(Gas)kachels				X
Designradiator(en)	X			
Radiatorafwerking				X
Verlichting, te weten				
- inbouwspots/dimmers	X			
- opbouwspots/armaturen/lampen/dimmers	X			
- losse (hang)lampen		X		
-				X
-				X
(Losse)kasten, legplanken, te weten				
-				X
-				X
Raamdecoratie/zonwering binnen, te weten				
- gordijnrails	X			
- gordijnen	X			
- overgordijnen				X
- vitrages	X			
- rolgordijnen	X			
- lamellen	X			
- jaloezieën				X
- (losse) horren/rolhorren				X
-				X
-				X
Vloerdecoratie, te weten				
- vloerbedekking				X
- parketvloer				X
- houten vloer(delen)	X			

	Blijft achter	Gaat mee	Ter overname	NVT
- laminaat				X
- plavuizen				X
-				X
-				X
Overig, te weten				
- spiegelwanden				X
- schilderij ophangstelsysteem				X
-				X
-				X
-				X
-				X
<b>Woning - Keuken</b>				
Keukenblok (met bovenkasten)	X			
Keuken (inbouw)apparatuur, te weten				
- kookplaat	X			
- (gas)fornuis				X
- afzuigkap	X			
- magnetron	X			
- oven				X
- combi-oven/combimagnetron	X			
- koelkast	X			
- vriezer	X			
- koel-vriescombinatie				X
- vaatwasser	X			
- Quooker				X
- koffiezetapparaat				X
-				X
-				X
Keukenaccessoires, te weten				
-				X
-				X

	Blijft achter	Gaat mee	Ter overname	NVT
-				X
-				X
-				X
-				X
-				X
-				X
<b>Woning - Sanitair/sauna</b>				
Sauna met toebehoren				X
				X
				X
Toilet met de volgende toebehoren				
- toilet	X			
- toiletrolhouder	X			
- toiletborstel(houder)	X			
- fontein	X			
-				X
-				X
Badkamer met de volgende toebehoren				
- ligbad				X
- jacuzzi/whirlpool				X
- douche (cabine/scherm)	X			
- stoomdouche (cabine)				X
- wastafel	X			
- wastafelmeubel	X			
- planchet				X
- toiletkast				X
- toilet				X
- toiletrolhouder				X
- toiletborstel(houder)				X
-				X
-				X

# LIJST VAN ROERENDE ZAKEN

De Streektuinen 120 - Hoorn

	Blijft achter	Gaat mee	Ter overname	NVT
<b>Woning - Exterieur/installaties/veiligheid/energiebesparing</b>				
Schotel/antenne				X
Brievenbus	X			
Kluis				X
(Voordeur)bel	X			
Alarminstallatie				X
(Veiligheids)sloten en overige inbraakpreventie				X
Rookmelders	X			
(Klok)thermostaat	X			
Airconditioning				X
Screens	X			
Rolluiken				X
Zonwering buiten	X			
Telefoonaansluiting/internetaansluiting				X
Veiligheidsschakelaar wasautomaat				X
Waterslot wasautomaat				X
Zonnepanelen				X
Oplaadpunt elektrische auto				X
				X
				X
				X
				X
				X
Warmwatervoorziening, te weten				
- CV-installatie	X			
- boiler	X			
- geiser				X
-				X
-				X
-				X
Isolatievoorzieningen (voorzetramen/radiatorfolie etc.), te weten				
-				X

	Blijft achter	Gaat mee	Ter overname	NVT
-				X
<b>Tuin - Inrichting</b>				
Tuinaanleg/bestrating	X			
Beplanting				X
				X
<b>Tuin - Verlichting/installaties</b>				
Buitenverlichting				X
Tijd- of schemerschakelaar/bewegingsmelder				X
				X
<b>Tuin - Bebouwing</b>				
Tuinhuis/buitenberging				X
Kasten/werkbank in tuinhuis/berging				X
(Broei)kas				X
				X
				X
<b>Tuin - Overig</b>				
Overige tuin, te weten				
- (sier)hek				X
- vlaggenmast(houder)				X
-				X
-				X
<b>Overig - Contracten</b>				
CV: Nee				
Boiler: Nee				
Zonnepanelen: Nee				

# Welkom bij Kingma makelaars in Hoorn!

Hét enige makelaarskantoor in Hoorn, waar uitgesproken professionals onder leiding van beëdigd makelaar/taxateur Lars Kingma, de makelaardij op een andere manier benaderen. Verrassend, lekker duidelijk en afgestemd op verschillende "smaken". Qua service en creatieve oplossingen én qua prijs: wij zijn het enige makelaarskantoor in Hoorn en omstreken dat vaste, vooraf gesproken prijzen hanteert!

## **Uitnodiging**

Deze door Kingma Makelaars en de verkoper verstrekte brochure moet uitsluitend gezien worden als een uitnodiging tot nader overleg c.q. tot het uitbrengen van een bod.

## **Overeenstemming**

Verkoper stelt uitdrukkelijk dat een verkoop niet eerder tot stand komt dan nadat niet alleen over de hoofdzaken (prijs object) maar ook over zaken als oplevering, voorwaarden, roerende zaken etc. overeenstemming is bereikt.

## **Ontbindende voorwaarden**

Over ontbindende voorwaarde(n) moeten partijen het eens zijn vóór of tijdens de (mondelinge) koop. Alsieder krijgt u niet automatisch een ontbindende voorwaarde voor bijvoorbeeld de financiering. U dient dit expliciet bij uw bod te vermelden.

## **Koopakte**

Behoudens nadere afspraken gelden de standaard regels, zoals deze voorkomen in de modelkoopakte die is opgesteld door de NVM. De waarborgsom c.q. bankgarantie bedraagt 10 % van de koopsom en dient te worden voldaan aan de notaris. Deze bepaling wordt standaard opgenomen in de koopovereenkomst.

## **Vorbehouden**

Hoewel er gestreefd is naar een zo zorgvuldig mogelijke weergave van de beschikbare gegevens moet er van uitgegaan worden dat de informatie slechts indicatief is. De gegevens (bedragen, jaartallen, omschrijvingen etc) kunnen zijn verkregen door mondelinge overdracht. De koper heeft zijn eigen onderzoeksplicht naar alle zaken die voor hem van belang zijn. Wij adviseren u hierover uw eigen NVM-makelaar te raadplegen. Uiteraard zullen wij u naar behoefte informeren.

## **Algemene ouderdomsclausule bij onroerende zaken ouder dan 20 jaar**

Het is koper bekend dat de onroerende zaak meer dan 20 jaar oud is, wat betekent dat de eisen die aan de bouwkwiteit gesteld mogen worden aanzienlijk lager liggen dan bij nieuwe woningen. In afwijking van artikel 6.3. van de koopovereenkomst komt het geheel of ten dele ontbreken van één of meer eigenschappen van de onroerende zaak voor normaal gebruik als gevolg van de ouderdom voor rekening en risico van koper.



## Welkom bij Kingma makelaars in Hoorn!

### **Geen zelfbewoning**

Verkoper heeft koper uitdrukkelijk geattendeerd op het feit dat hij het verkochte nooit zelf feitelijk heeft gebruikt en derhalve koper niet heeft kunnen informeren over eigenschappen c.q. gebreken aan het verkochte waarvan hij op de hoogte zou zijn geweest indien hij het verkochte zelf feitelijk zou hebben gebruikt.

### **Energielabel**

Het energielabel is vanaf januari 2015 verplicht. Het geeft een indicatie van de energieprestatie van een woning. Koper of huurder van een woning dient geïnformeerd te worden over de hoogte van o.a. de stookkosten en de eventueel genomen maatregelen om dit te verbeteren. Verkoper is verplicht bij de eigendomsoverdracht het definitieve energielabel te overhandigen. Bij het leveren van een woning zonder een definitief energielabel, kan vanaf januari 2015 een sanctie aan de verkoper worden opgelegd. Kingma Makelaars legt - bij het woningaanbod wat via hen wordt verkocht - alle details inzake het energielabel vast in de koopovereenkomst.

### **Een bezichtiging zeker waard!**

Bent u nieuwsgierig geworden naar deze fantastische woning? Neem dan contact met ons op zodat we een bezichtigingsafspraak met u kunnen maken. U kunt ons bereiken via 0229 27 96 97 of via [info@kingmamakelaars.nl](mailto:info@kingmamakelaars.nl). Een bezichtiging is ook voor de verkoper een spannende aangelegenheid. Wij stellen het daarom zeer op prijs als u uw bevindingen binnen enkele dagen na bezichtiging aan ons kenbaar maakt.

### **Hypotheek en Verzekeringen**

Wij werken samen met gerenommeerde bemiddelaars in hypotheek en verzekeringen. Daarover vertellen wij u graag meer. U kunt ons hiervoor bellen op 0229 27 96 97 of mailen via [info@kingmamakelaars.nl](mailto:info@kingmamakelaars.nl). Wij maken graag een afspraak met u voor een gratis en verblijvend adviesgesprek. Bij u of bij ons.

