



SCHOUT EEUWOUTSTRAAT 46

PERNIS

VRAAGPRIJS € 389.000 K.K.

Kenmerken



Type woning
tussenwoning

Aantal slaapkamers
5

Woonoppervlakte
133 m²

Zonligging
zuiden

Bouwjaar
1977

Energie label
B

Perceeloppervlakte
138 m²

Omschrijving

Een royale tussenwoning...!

Aan de Schout Eeuwoutstraat in Pernis bieden wij u deze royale 6-kamer tussenwoning met dakkapel aan de achterzijde aan. De woning beschikt over een ruime doorzon woonkamer met schuifpui, aansluitend een open keuken, een inpandige badkamer en 5 ruim opgezette slaapkamers. De ligging is uitstekend! In de directe omgeving bevinden zich winkels, metro-/busstation en (basis)scholen. Voldoende parkeergelegenheid voor de deur. Kortom, zeker uw bezichtiging waard...!

Type woning: tussenwoning - eengezinswoning

Berging: 2 x houten berging in de achtertuin

Grond: 138 m² afgekochte erfpachtgrond tot 14-11-2026, erfpachtrecht loopt tot 14-11-2075

Woonoppervlakte: 134 m²

Inhoud: circa 472 m³

Bouwjaar: 1977

Aantal slaapkamers: 5

Ligging tuin: zuiden

Energielabel: B

Oplevering: in onderling overleg

Begane grond:

Entree gang met de meterkast, garderobeboek, toilet met handwasbakje, trapopgang naar de 1e verdieping en een royale trap-/bergkast. Toegang tot de doorzon woonkamer van circa 30 m² groot, met aan de achterzijde een schuifpui naar de achtertuin. Spachtelputz wanden en een laminaatvloer. Vanuit de woonkamer via een toog toegang tot de keuken, welke is voorzien van een keukenblok in hoekopstelling, met o.a. een koel-/vriescombinatie, combi-oven/magnetron, vaatwasmachine, inductiekookplaat, vlakscherm, diverse lades en veel kastruimte. Granieten werkblad en een bronzen spiegelachterwand. Lichtkoof en een panelen plafond. Donkere tegelvloer en een deur naar de achtertuin. De vloer in de gang en de woonkamer zijn voorzien van laminaat.

1e verdieping:

Ruime overloop met vaste trapopgang naar de 2e verdieping, toegang tot de slaapkamers en de inpandige badkamer. Twee slaapkamers aan de

achterzijde van de woning (resp. groot circa 12 en 9 m²), beide voorzien van een panelen plafond. Twee slaapkamers aan de voorzijde (resp. groot circa 12 en 6 m²). Op dit moment is er 1 kamer van gemaakt d.m.v. een toog. De geheel betegelde inpandige badkamer is voorzien van een 2 persoons hoekligbad/douche, wastafel, tweede toilet en een aluminium plafond met inbouwverlichting.

2e verdieping:

Overloop waarop de cv-combiketel (Remeha, bouwjaar 2019) en de wasmachine-/drogeraansluiting. Een groot Velux dakraam en diverse bergruimte. 5e slaapkamer (circa 19 m²) met airco-installatie (2018) en dakkapel (nieuwe dakbedekking 2018). De overloop en de slaapkamer zijn voorzien van een laminaatvloer.

Algemeen:

Geheel voorzien van dubbel glas.

Schilderwerk buitenzijde uitgevoerd in 2022.

Betegelde voortuin voorzien van een beton muurtje.

De achtertuin is gelegen op het zuiden en is geheel voorzien van bestrating, beschikt over 2 houten bergingen, een palmboom en heeft een uitgang aan de achterzijde.

Zonwering (elektrisch) aan de achtergevel.

Parkeren direct voor de deur mogelijk.

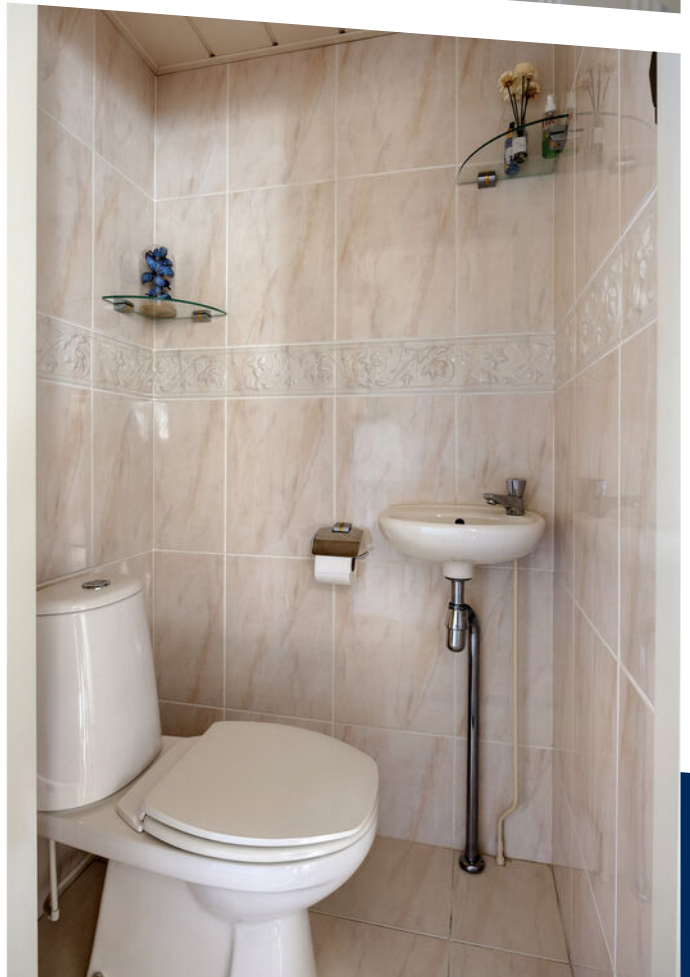
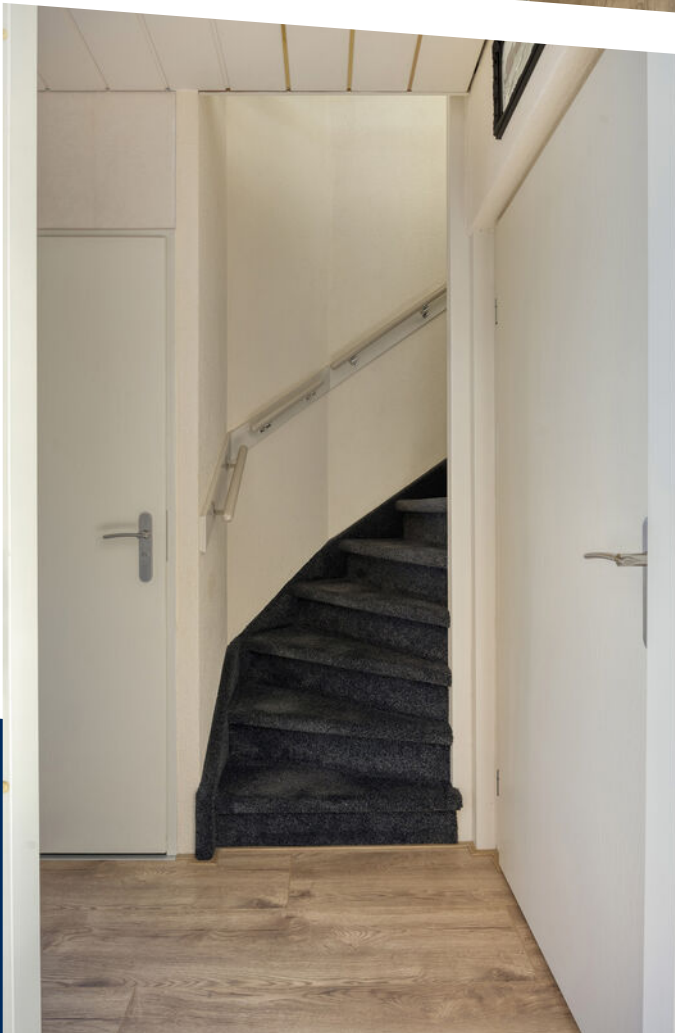
Mogelijkheid is aanwezig om het erfpachtrecht om te zetten naar volle eigendom.

Echt een hele fijne ruime woning. Maak nu een afspraak!

Hoewel deze verkoop tekst (met bijbehorende tekeningen) met uiterste zorg is samengesteld, kan zij onjuistheden bevatten. Aan deze onjuistheden kunnen geen rechten worden ontleend.

































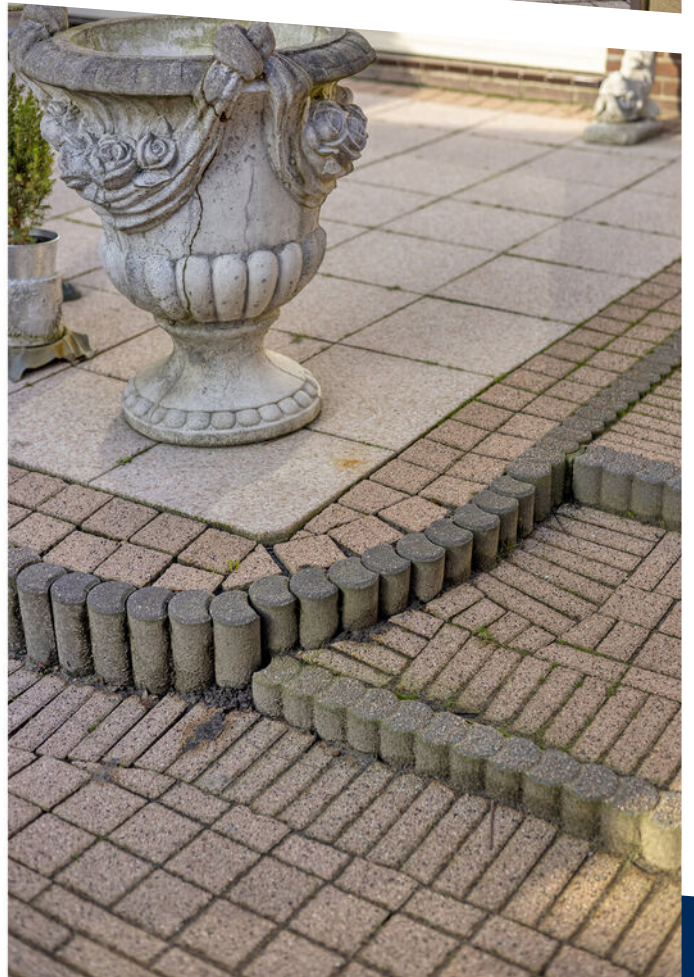










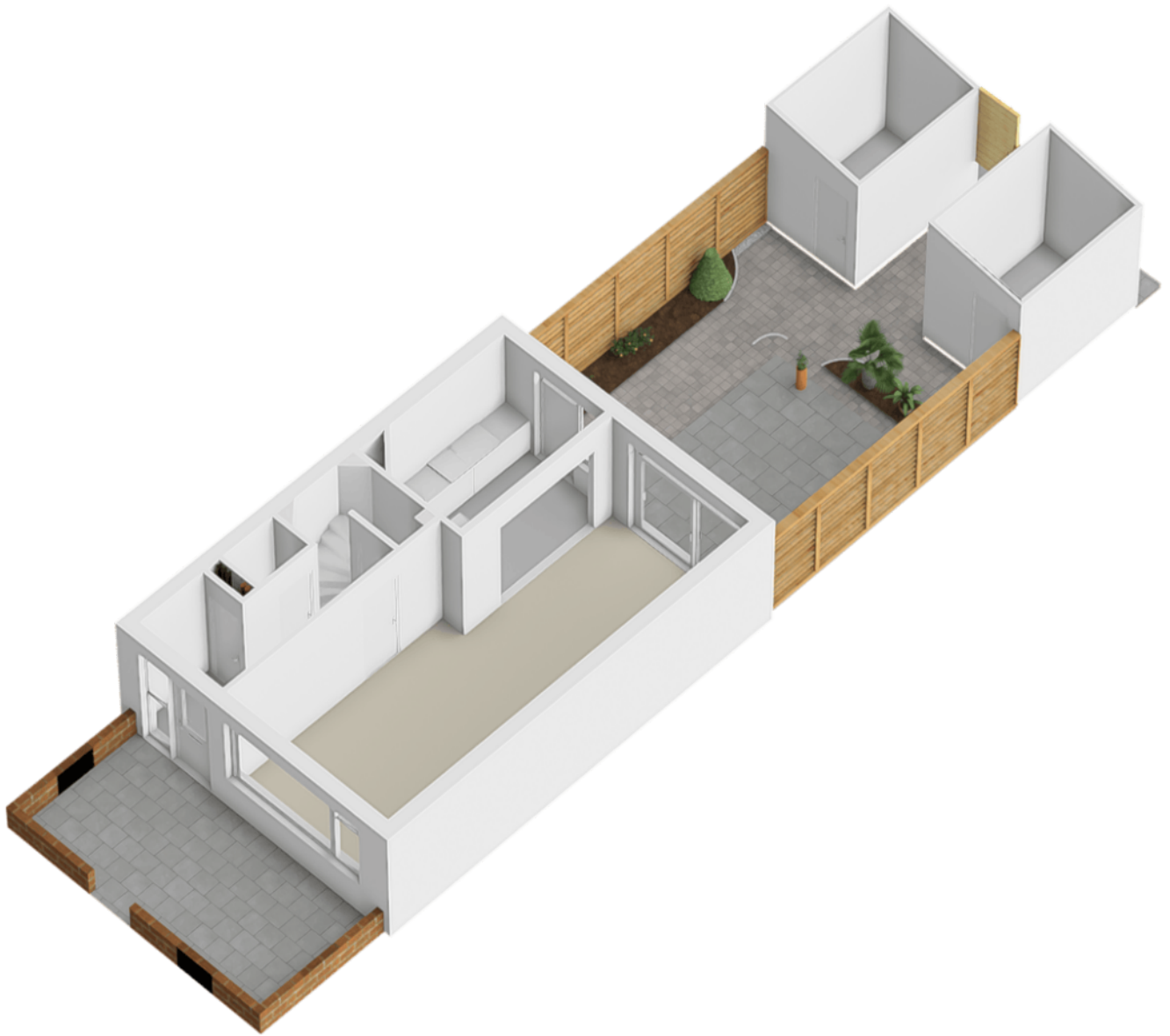




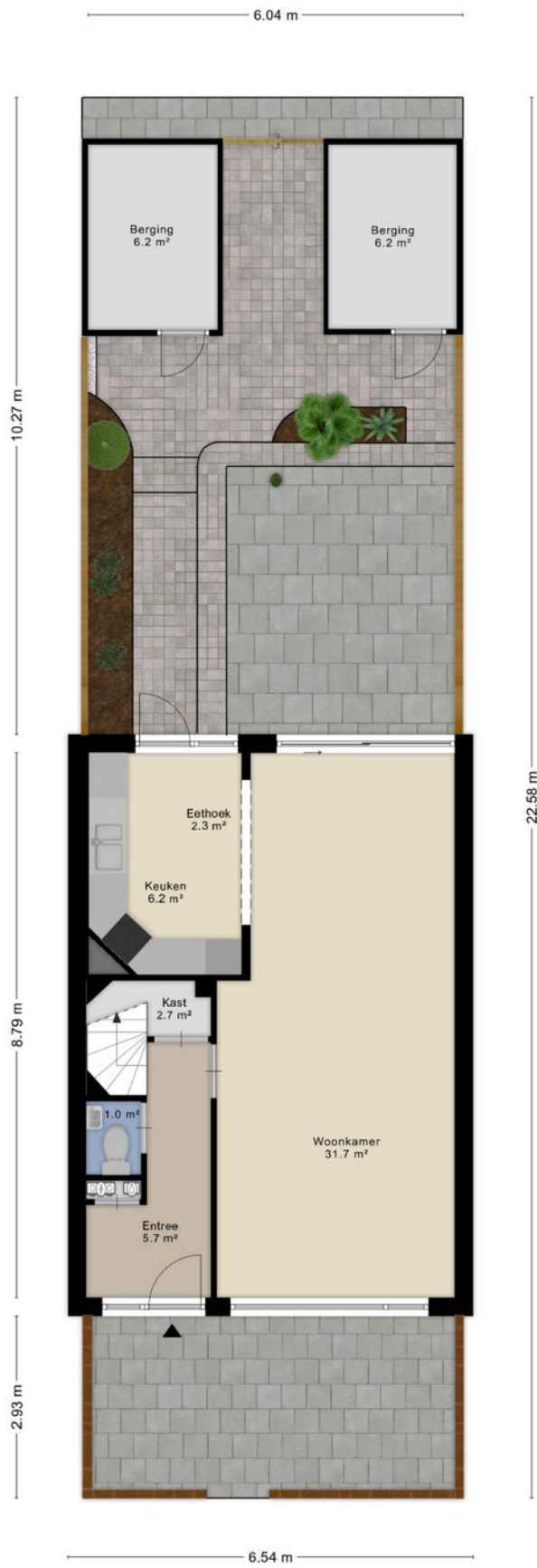






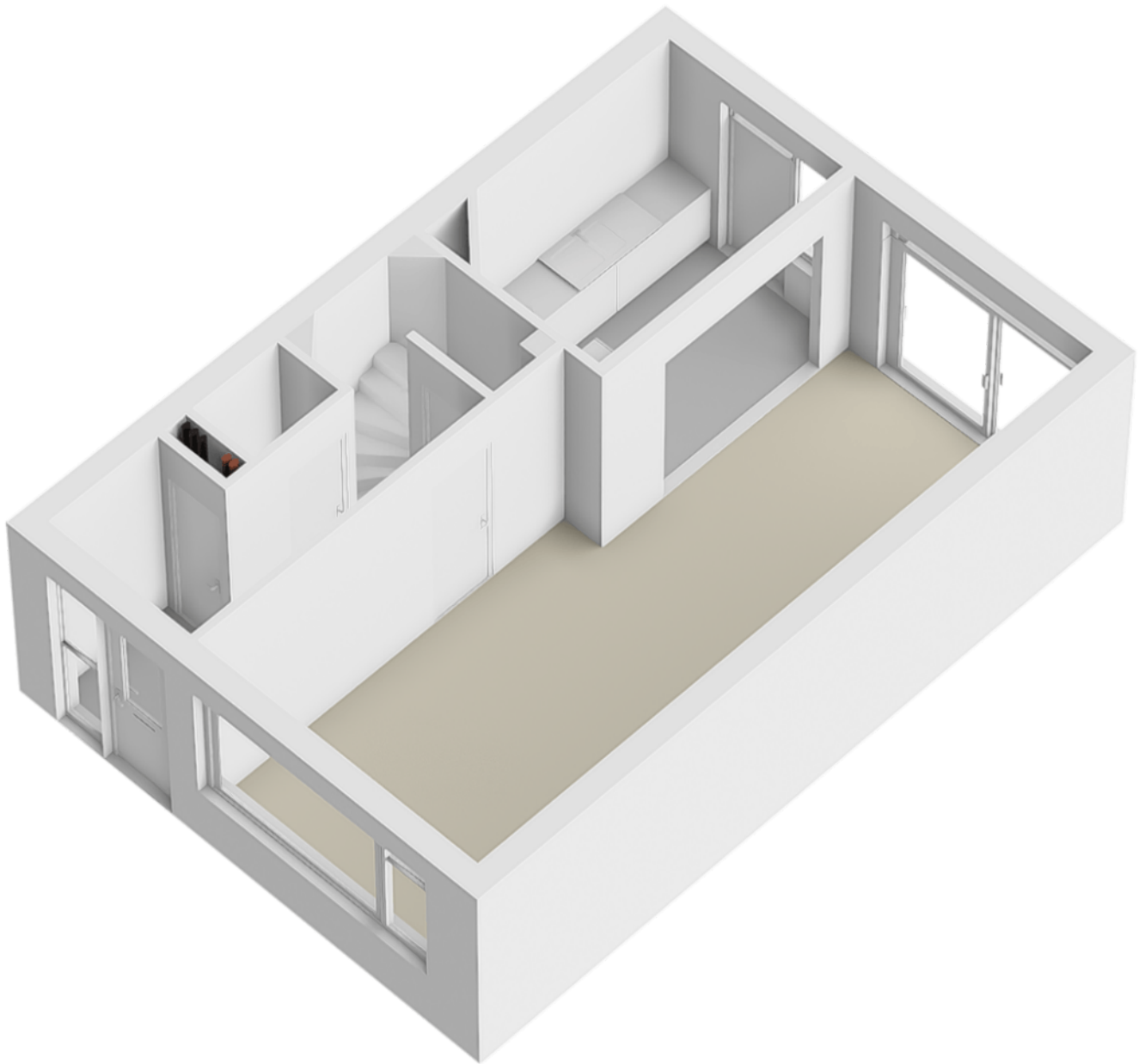


Situatie 3-D



Aan de plattegronden kunnen geen rechten worden ontleend
 © Zibber www.zibber.nl

Situatie 2-D

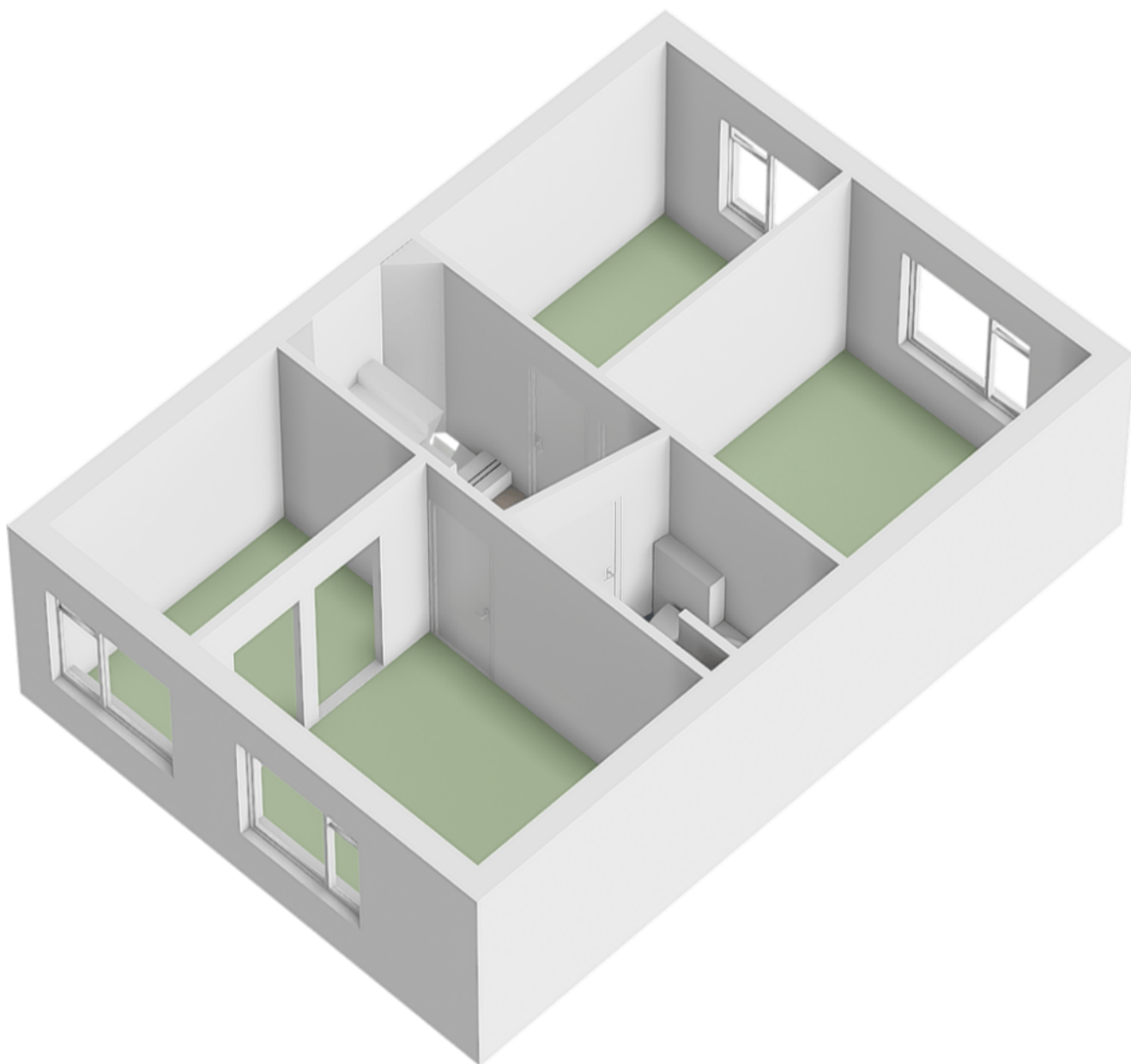


Begane grond 3-D



Aan de plattegronden kunnen geen rechten worden ontleend
 © Zibber www.zibber.nl

Begane grond 2-D

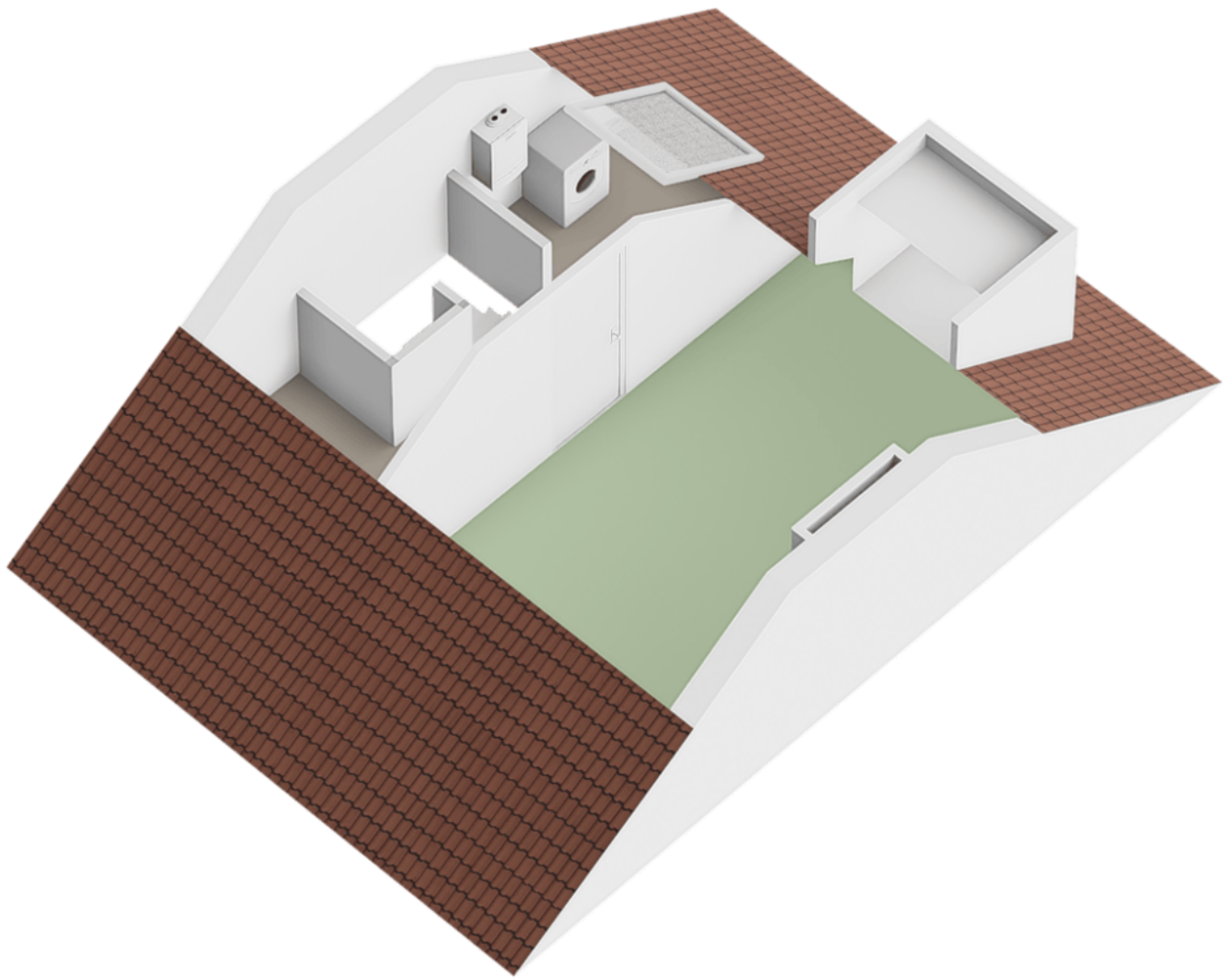


1e verdieping 3-D



Aan de plattegronden kunnen geen rechten worden ontleend
 © Zibber www.zibber.nl

1e verdieping 2-D

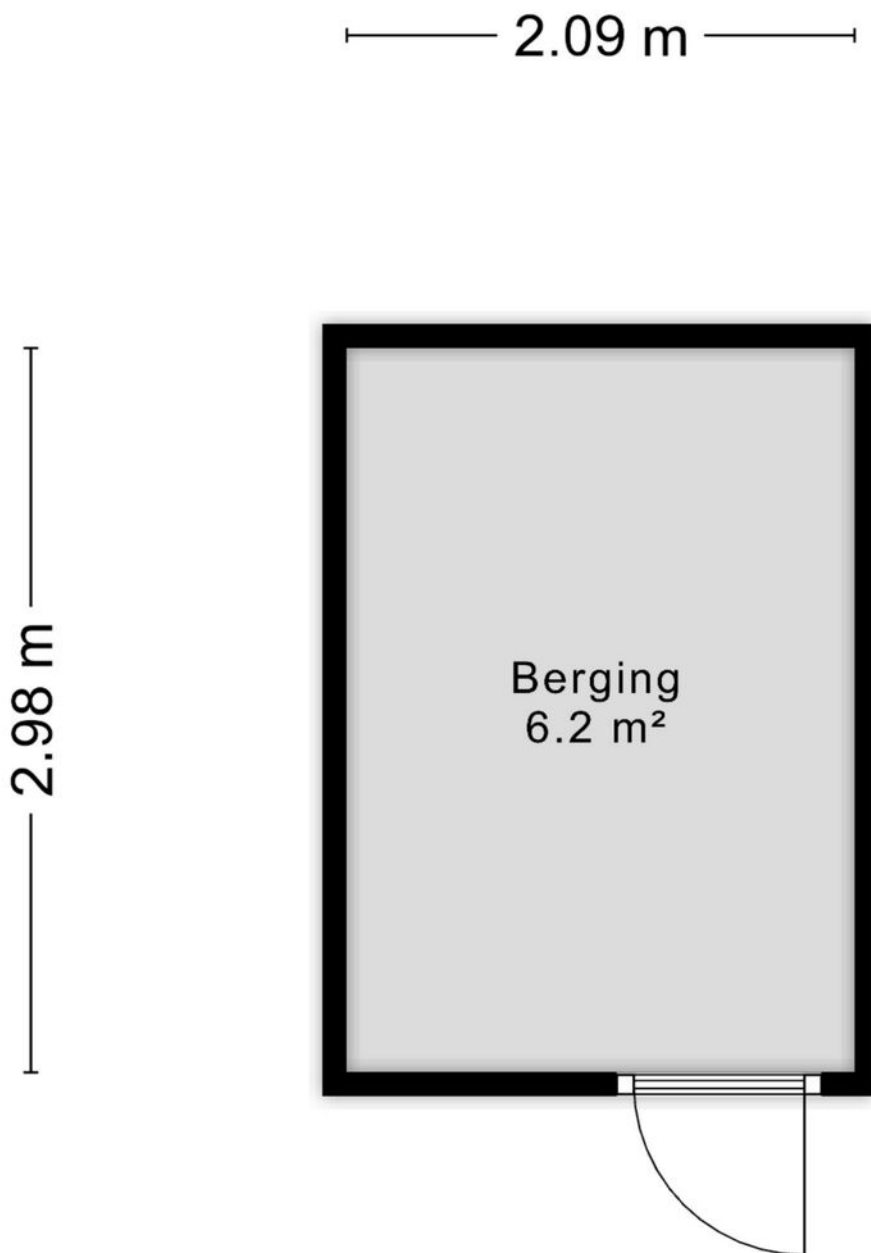


2e verdieping 3-D

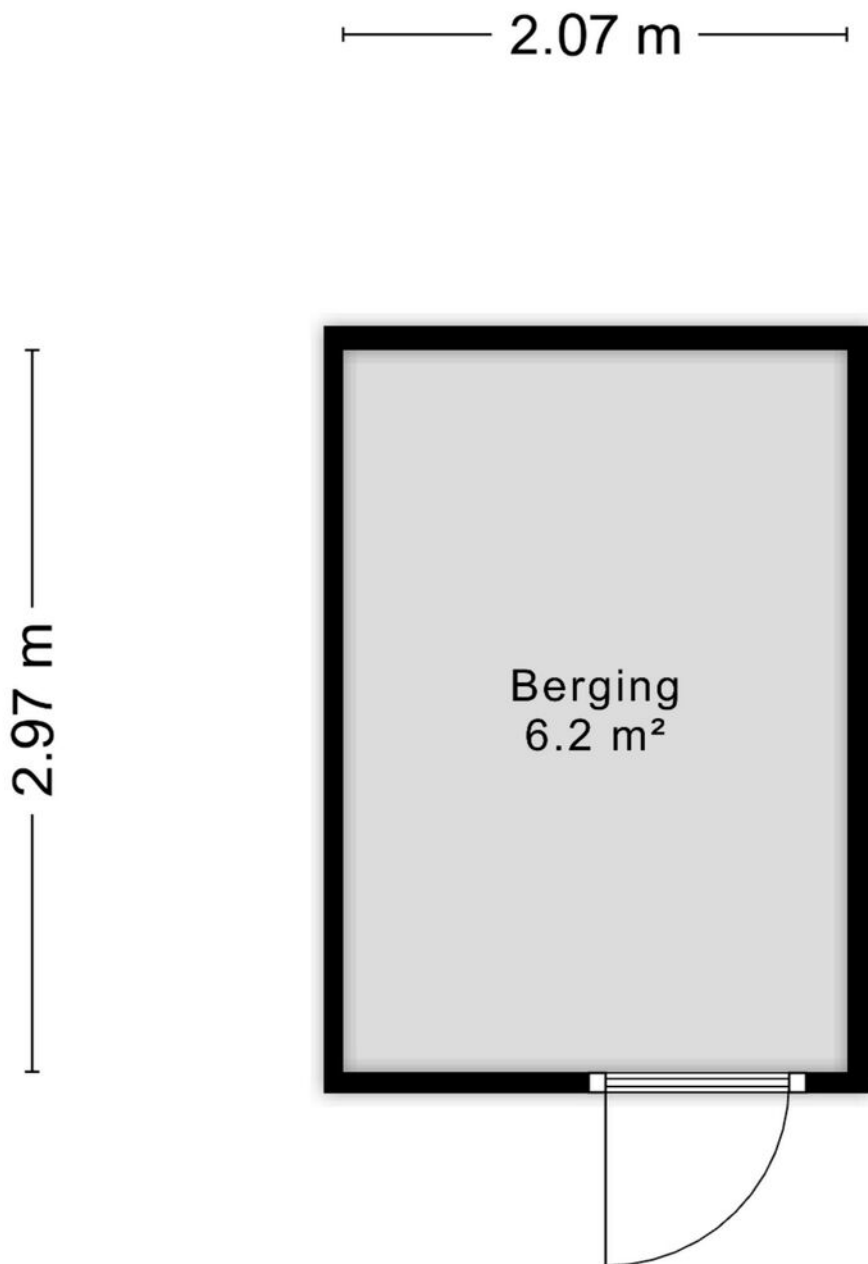


Aan de plattegronden kunnen geen rechten worden ontleend
© Zibber www.zibber.nl

2e verdieping 2-D



Aan de plattegronden kunnen geen rechten worden ontleend
© Zibber www.zibber.nl



Aan de plattegronden kunnen geen rechten worden ontleend
© Zibber www.zibber.nl

Meetcertificaat

Zibber B.V. heeft in opdracht van Vbw Makelaars & Taxateurs B.V. dit meetrapport opgesteld conform de NTA 2581:2011 waarin de gebruiksoppervlakten en bruto- inhoud en vloeroppervlak zijn vast gesteld.

Object type	Woning
Adres	Schout Eeuwoutstraat 46
Postcode/plaats	3195 vz, Pernis Rotterdam
Meetcertificaat type A	Op locatie gecontroleerd en gemeten

Status Definitief

Datum meetopname 30-01-2026

Datum meetrapport 31-01-2026

Certificaatnummer 1623815

	Totaal	
Gebruiksoppervlakte wonen	133,50	M ²
Gebruiksoppervlakte overige inpandige ruimte	0,00	M ²
Gebouw gebonden buitenruimte	0,00	M ²
Externe bergruimte	12,40	M ²
Bruto vloeroppervlak	175,50	M ²
Bruto inhoud woning	472,82	M ³

De meting en berekeningen zijn op basis van de "Meetinstructie bepalen gebruiksoppervlakten woningen" en "Meetinstructie bepalen bruto inhoud woningen" a.d.h.v. de NEN2580:2007 NL, 'Oppervlakten en inhoud van gebouwen – Termen, definities en bepalingsmethoden', inclusief het correctieblad NEN 2580:2007/C1:2008. Op dit meetcertificaat zijn de in dit meetrapport genoemde aannames en voorbehouden van toepassing.

Rapport opgemaakt door Zibber B.V., naar beste kennis en wetenschap, geheel te goeder trouw en voldoet aan de eisen van NTA 2581:2011

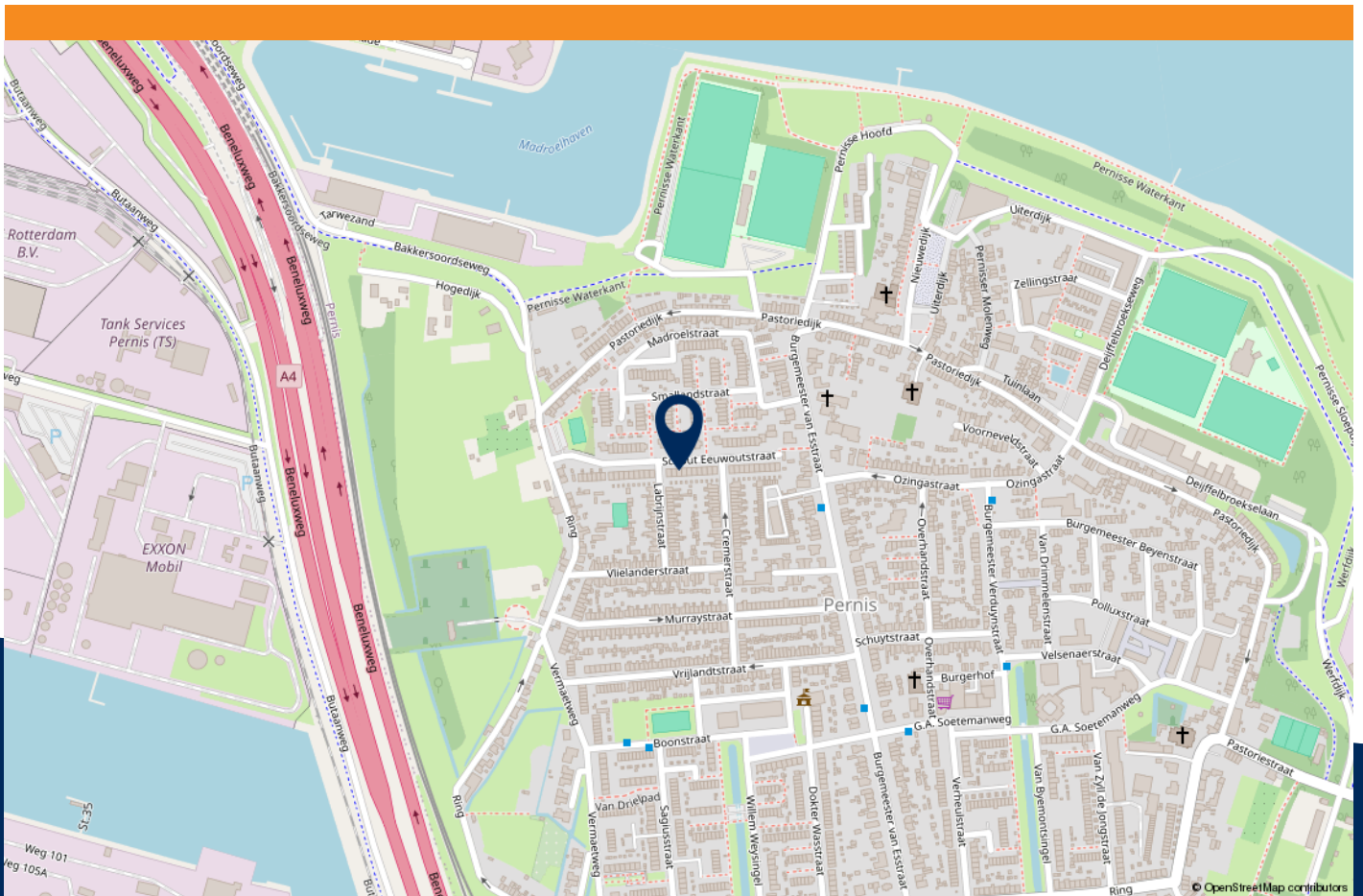


Schout Eeuwoutstraat



Kadastrale kaart

Wonen in Pernis



Pernis is een dorp tussen de havens van de Gemeente Rotterdam. Het is er rustig, gemoedelijk, groen en Pernis heeft een interessante waterkant. De cruise- en containerschepen lopen hier binnen voor een bezoek aan de havens en stad Rotterdam. Het is letterlijk een dorp in de haven. Pernis telt ongeveer 5.000 inwoners.

Complete basis winkelvoorzieningen zijn aanwezig evenals basisscholen, metrostation, buiten zwembad, hertenkamp en speeltuin. Er is een actief verenigingsleven. In het Huis van de Wijk 'De Bonte Koe' ontmoeten bewoners elkaar en leren van elkaar. Alles op loopafstand en binnen handbereik. Pernis maakt onderdeel uit van de Gemeente Rotterdam. De inwoners worden hierbij vertegenwoordigd door gebiedscommissie Pernis.

Combineer het dorpse karakter van Pernis met een bezoek aan stad Rotterdam met de watertaxi!

U staat ook met de auto of met de metro binnen 30 minuten in het centrum van Rotterdam.





Over ons

De persoonlijkste makelaar in de regio. VBW Makelaars & Taxateurs is al actief sinds 1984 in Hoogvliet, Rotterdam, Poortugaal, Rhon, Pernis, Spijkenisse en omgeving. Juist dankzij alle ontwikkelingen in makelaarsland is er veel behoefte aan expertise, zakelijk instinct en persoonlijke aandacht. Precies de kernwaarden waar wij al sinds 1984 voor staan.

Op naar een fijne samenwerking!

Bianca Nieboer
Ad van Werkhoven
John Kammeraad

Ook uw woning verkopen?
Voor persoonlijke begeleiding & betrokkenheid bent u bij ons aan het juiste adres!

Heel gewoon, begrip voor emotie, no-nonsense benadering, de meest complete presentatie en door onze persoonlijke aanpak altijd het beste resultaat tegen de allerbeste verkoopvoorwaarden!

Makelen waar wij zelf wonen. In ons werkgebied zijn wij uitermate goed bekend met alle ins&outs door onze jarenlange kennis en ervaring, maar ook door onze eigen sociale binding.

Gratis advies nodig...?



HEEFT U INTERESSE
IN DEZE WONING?

NEEM DAN CONTACT MET ONS OP!



VBW Makelaars & Taxateurs
Beurtschipperstraat 114
3194 DK Hoogvliet

010-295 48 88
info@vbw.nl
vbw.nl