

# Een nieuw (t)huis



**Sint-Michielsgestel**  
**Valklaan 13**



funda

woonspecialisten die verder gaan



## Woonspecialisten die verder gaan

klanten  
beoordelen  
ons met

9,0



**Wij zijn Staete woonspecialisten die verder gaan. We helpen je bij alles wat met verhuizen te maken heeft. Bij het vinden van jouw toekomstige thuis, het verkopen van je huidige woning, bij het taxeren en zelfs bij het (her)financieren ervan. Alle expertise onder één dak, wel zo makkelijk.**

Binnen Staete heb je altijd contact met jouw eigen Persoonlijk Adviseur die jouw wensen tot in de puntjes kent. Zo zijn we je optimaal van dienst. We begrijpen als geen ander dat verhuizen een grote impact heeft, daarom is het fijn als je kunt vertrouwen op de deskundigheid van jouw Persoonlijk Adviseur.

### **Goed voorbereid op pad**

Waar begin je bij het kopen van een woning? Bij Staete! Onze woonspecialisten helpen je graag bij het maken van een plan van aanpak. Waar begin je, op welk moment schakel je een hypotheekadviseur in en wanneer ga je nadenken over de verkoop van je eigen woning. Laat je door ons ontzorgen zodat je verhuizing soepel verloopt.

### **Waar mogen we je bij helpen?**

Natuurlijk staan we voor je klaar om je nog meer te vertellen over deze woning. Heb je vragen of wil je meer weten over onze dienstverlening? Neem dan gerust contact met ons op. We helpen je graag.

### **Belangrijk om te weten:**

- Bezichtigingen vinden uitsluitend plaats na afspraak via ons kantoor.
- Indien een koopovereenkomst wordt gesloten dan zal vanuit koper een waarborgsom of bankgarantie worden verlangd ten bedrage van 10% van de koopsom.
- Bij een bouwjaar van 1995 of eerder zal een ouderdomsclausule in de koopakte worden opgenomen.
- Alle genoemde maten zijn circa-maten.
- Breng je een bod uit? Dan zullen wij vragen hoe je de woning gaat financieren conform onze verplichting in de WWFT. Kijk voor meer informatie op [www.staete.nl/poortwachter](http://www.staete.nl/poortwachter).
- Consumentenvoorwaarden & privacyverklaring zijn van toepassing. Kijk op [www.staete.nl/voorwaarden](http://www.staete.nl/voorwaarden).

# Thuis in de regio



## Groot netwerk door meerdere kantoren in regio

Er zijn veel verhuisbewegingen die niet op lokaal maar juist op regionaal niveau plaatsvinden. Anders dan makelaarskantoren met één vestiging, gaan wij zowel lokaal als regionaal actief op zoek naar kopers. We zeggen niet voor niets: lokaal bekend; regionaal verbonden.

## NVM makelaar

Als lid van de NVM weet je zeker dat wij uitsluitend opkomen voor jouw belangen. Een goed gevoel. Dit betekent tevens dat al onze medewerkers voldoen aan de strenge eisen van de NVM op het gebied van scholing, integriteit en kwaliteit. Betrouwbaar en deskundig. Nu en in de toekomst.

## De vestigingen



**Waalwijk**  
Grotestraat 365  
0416 - 344 944  
infowaalwijk@staete.nl



**Drunen**  
Achterstraat 14a  
0416 - 376 141  
infodrunen@staete.nl



**Vlijmen**  
Plein 7a  
073 - 511 70 00  
infovlijmen@staete.nl



**'s-Hertogenbosch**  
Van Berckelstraat 67-69  
073 - 206 00 03  
infodenbosch@staete.nl



**Sint-Michiëlsgestel**  
Nieuwstraat 41a  
073 - 551 00 50  
infogestel@staete.nl



**Boxtel**  
Stationsstraat 1  
0411 - 782 505  
infoboxtel@staete.nl

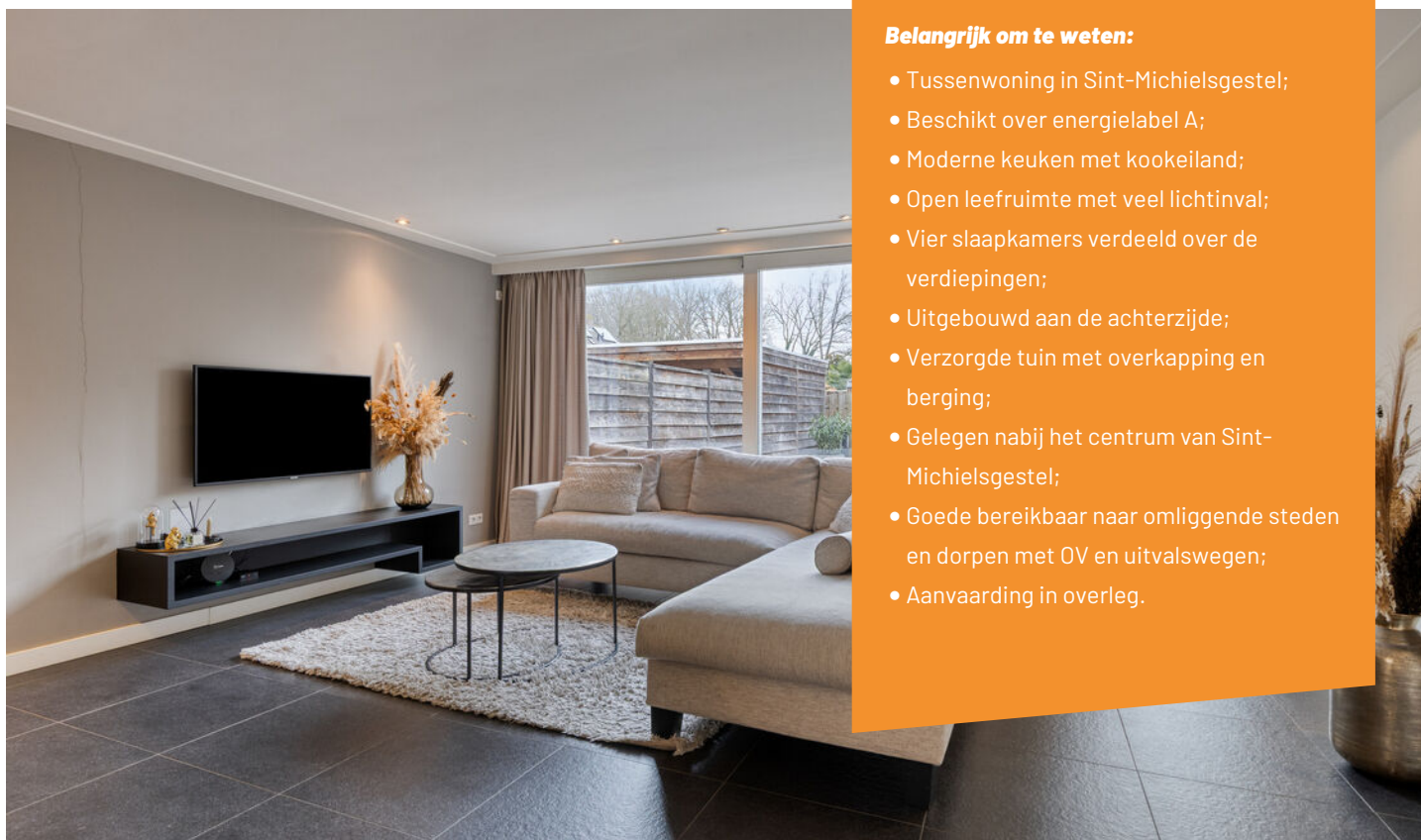
# Sint-Michielsgestel

## Valklaan 13

**Dit is zo'n huis dat direct goed voelt. In deze tussenwoning komen ruimte en licht op een natuurlijke manier samen. De woning is aan de achterzijde uitgebouwd, waardoor een royale leefruimte is ontstaan waar je prettig woont en ontspant. Met vier slaapkamers biedt het huis volop mogelijkheden, of je nu een gezin hebt, thuiswerkt of extra logeerruimte zoekt. De fraaie afwerking en het energielabel A zorgen er tenslotte voor dat je hier comfortabel én zonder klussen kunt wonen.**

De keuken is modern uitgevoerd en voorzien van een kookeiland. De leefruimte sluit hier direct op aan en loopt door naar de tuin. Deze is verzorgd aangelegd en beschikt over een overkapping en berging. Een plek waar je beschut zit en in elk seizoen buiten kunt zijn.

De ligging is prettig en veelzijdig. Het centrum van Sint-Michielsgestel ligt op korte afstand. Scholen, winkels en sportclubs zijn eenvoudig bereikbaar, net als het openbaar vervoer richting 's-Hertogenbosch. Reis je met de auto, dan zit je binnen enkele minuten op de A2 of A59.



### Belangrijk om te weten:

- Tussenwoning in Sint-Michielsgestel;
- Beschikt over energielabel A;
- Moderne keuken met kookeiland;
- Open leefruimte met veel lichtinval;
- Vier slaapkamers verdeeld over de verdiepingen;
- Uitgebouwd aan de achterzijde;
- Verzorgde tuin met overkapping en berging;
- Gelegen nabij het centrum van Sint-Michielsgestel;
- Goede bereikbaar naar omliggende steden en dorpen met OV en uitvalswegen;
- Aanvaarding in overleg.

### Bouwjaar



1989

### Inhoud



473 m<sup>3</sup>

### Woonoppervlakte



134 m<sup>2</sup>

### Aantal slaapkamers



4

### Perceel



163 m<sup>2</sup>

### Energielabel



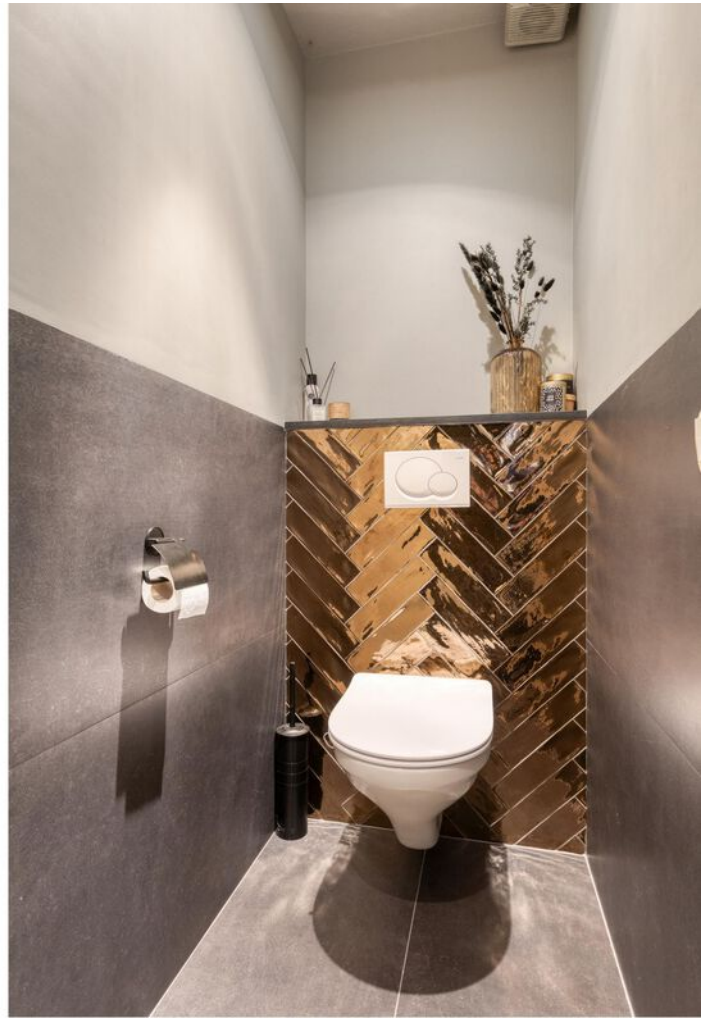








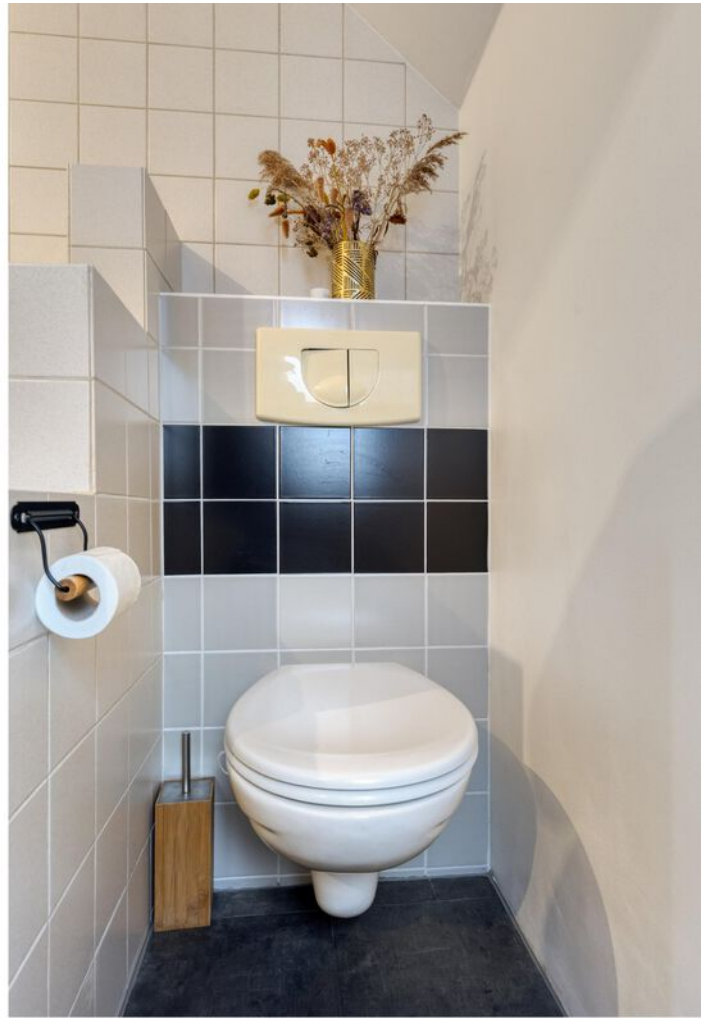














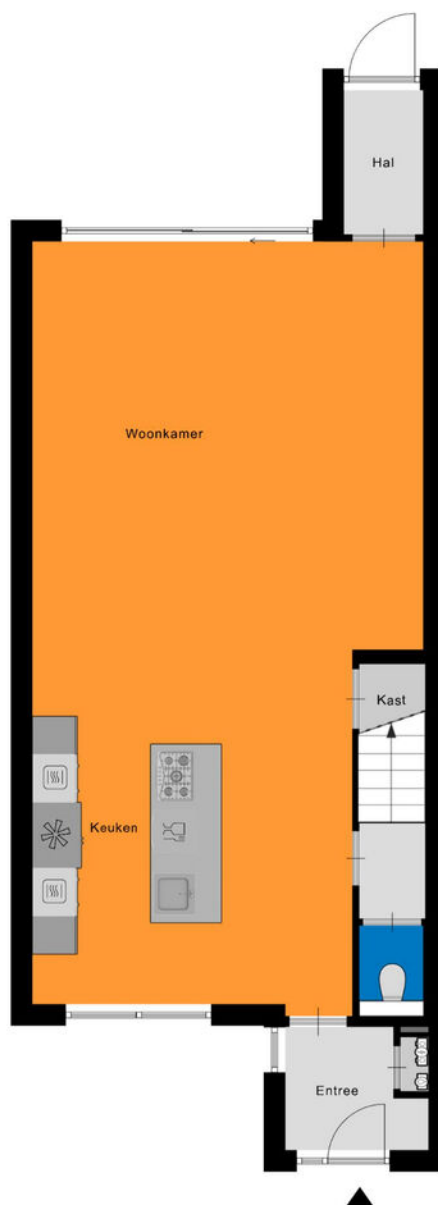








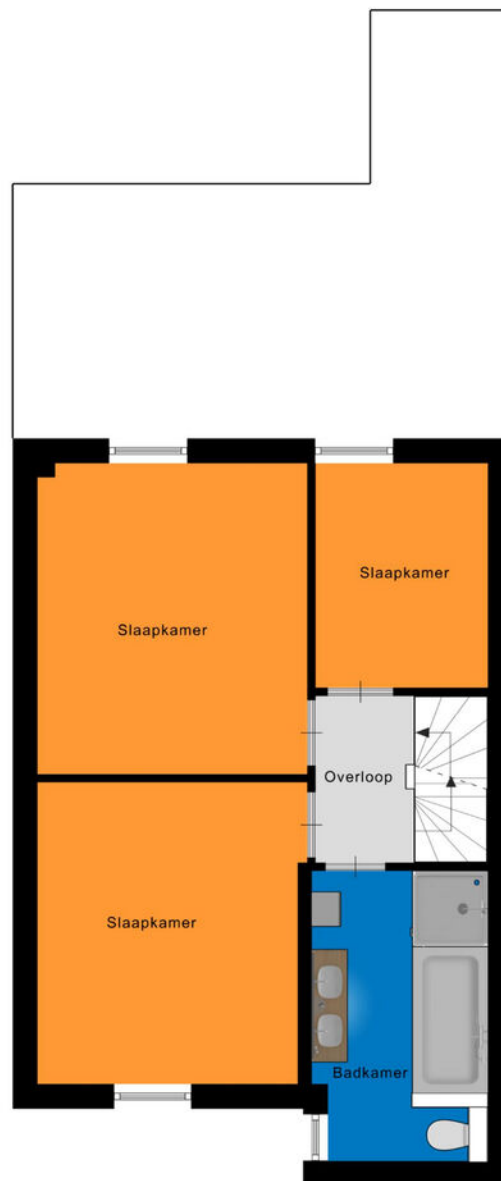
## Plattegrond: Begane grond



Aan de plattegronden kunnen geen rechten worden ontleend  
© Zibber [www.zibber.nl](http://www.zibber.nl)



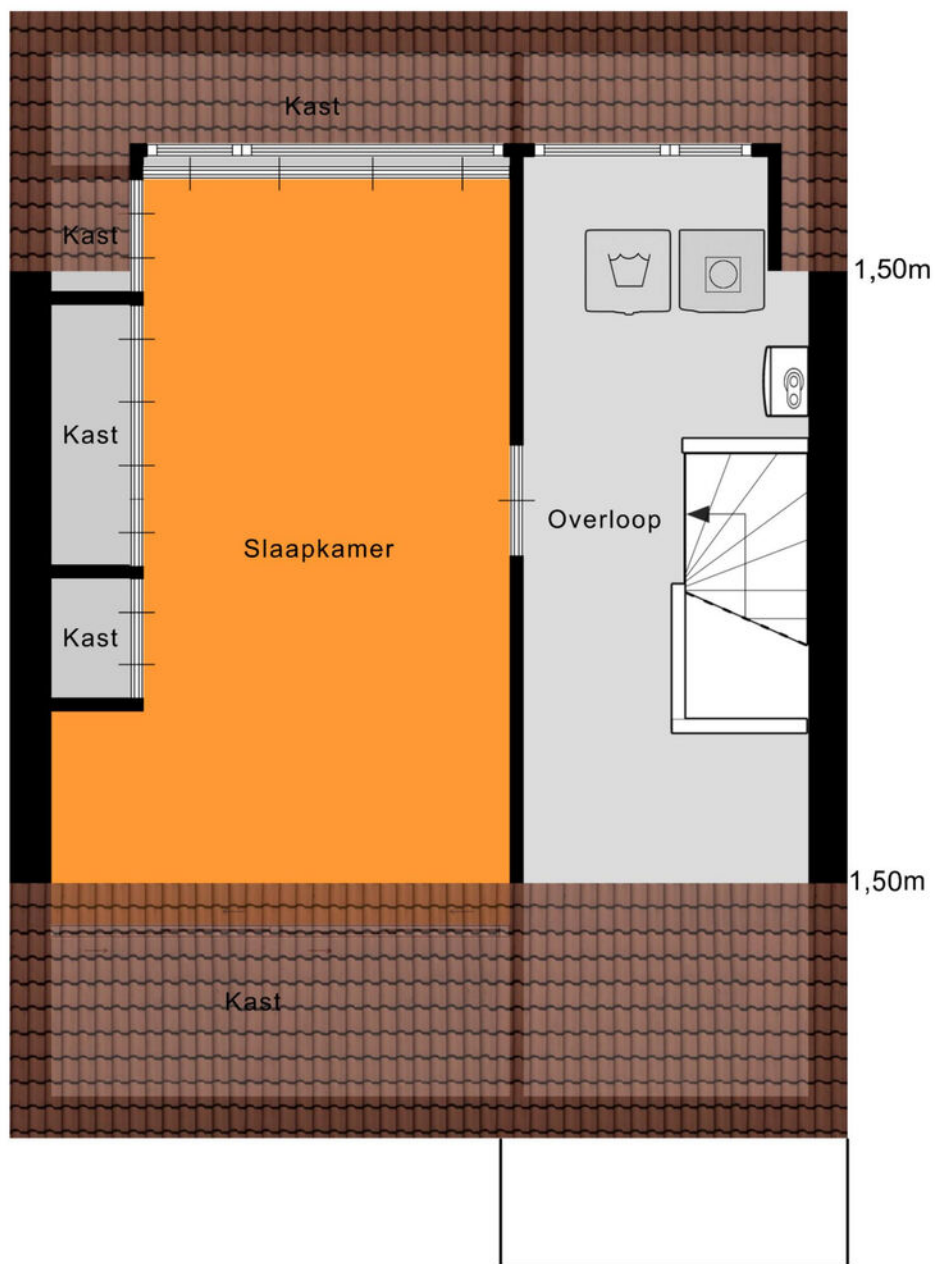
## Plattegrond: Eerste verdieping



Aan de plattegronden kunnen geen rechten worden ontleend  
© Zibber [www.zibber.nl](http://www.zibber.nl)



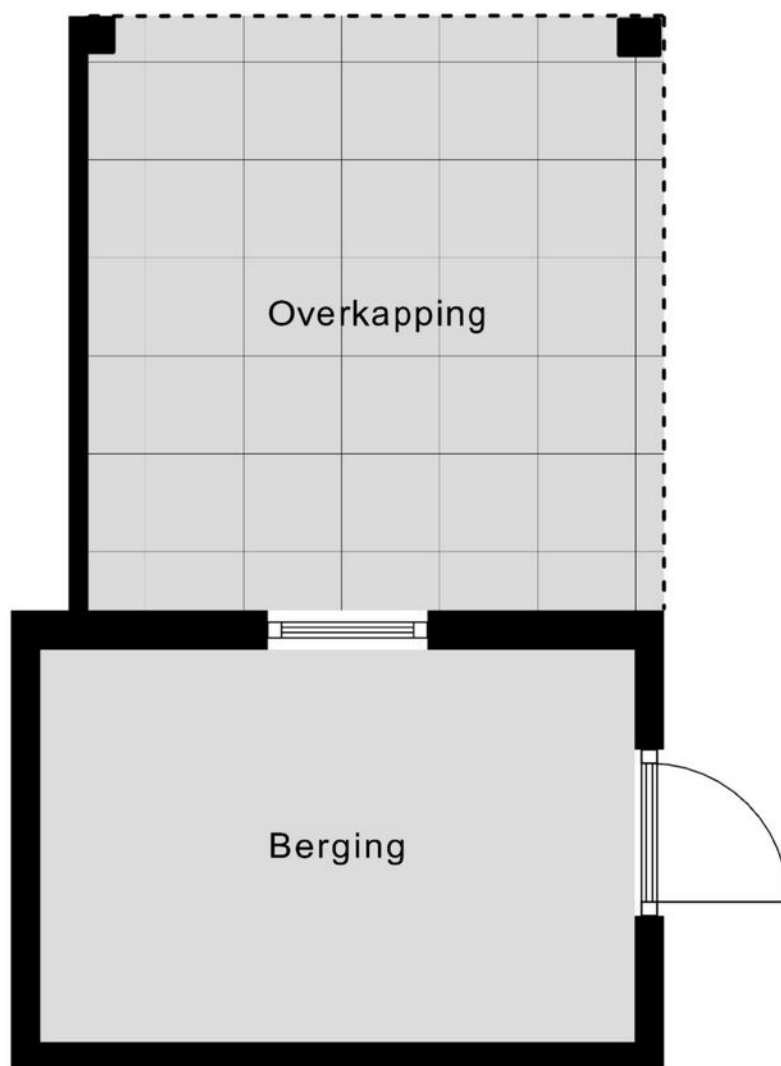
## Plattegrond: Tweede verdieping



Aan de plattegronden kunnen geen rechten worden ontleend  
© Zibber [www.zibber.nl](http://www.zibber.nl)



## Plattegrond: Overkapping




Aan de plattegronden kunnen geen rechten worden ontleend  
© Zibber [www.zibber.nl](http://www.zibber.nl)

# Kadastrale kaart

Kadastrale kaart

Uw referentie: ---



<p><b>12345</b> Perceelnummer</p> <p><b>25</b> Huisnummer</p> <p>— Vastgestelde kadastrale grens</p> <p>— Voorlopige kadastrale grens</p> <p>— Administratieve kadastrale grens</p> <p>— Bebouwing</p>	<p>Deze kaart is noordgericht</p> <p>Schaal 1: 500</p> <p>Kadastrale gemeente Sint Michielsgestel</p> <p>Sectie C</p> <p>Perceel 3906</p> <p>Aan dit uittreksel kunnen geen betrouwbare maten worden ontleend. De Dienst voor het kadaster en de openbare registers behoudt zich de intellectuele eigendomsrechten voor, waaronder het auteursrecht en het databankenrecht.</p>	
--	---	---

Voor een eensluitend uittreksel, geleverd op 19 januari 2026  
De bewaarder van het kadaster en de openbare registers

# Lijst van zaken

	Blijft achter	Gaat mee	Ter overname
<b>Woning - Interieur</b>			
Inbouwspots/dimmers	x		
Opbouwspots/armaturen/lampen/dimmers	x		
Losse (hang)lampen			x
Kast op zolder, pas 1 maand oud.			x
Gordijnrails	x		
Gordijnen			x
Overgordijnen			x
Rolgordijnen	x		
Jaloezieen	x		
Vloerbedekking	x		
Laminaat	x		
Designradiator(en)	x		
Spiegelwanden			x
<b>Woning - Keuken</b>			
Keukenblok (met bovenkasten)	x		
(Gas)fornuis	x		
Afzuigkap	x		
Magnetron	x		
Oven	x		
Koel-vriescombinatie	x		
Vaatwasser	x		
Quooker	x		
Koffiezetapparaat		x	
<b>Woning - Sanitair/sauna</b>			
Toilet	x		
Toiletrolhouder	x		

## Lijst van zaken

	Blijft achter	Gaat mee	Ter overname
Toiletborstel(houder)		x	
Ligbad	x		
Douche (cabine/scherm)	x		
Wastafel	x		
Wastafelmeubel	x		
Planchet	x		
Toiletkast	x		
Badkamer Toilet	x		
Badkamer Toilethouder	x		
Badkamer Toiletborstel(houder)		x	
Spiegel badkamer	x		
<b>Woning - Exterieur/installaties/ veiligheid/energiebesparing</b>			
(Voordeur)bel	x		
Rookmelders	x		
(Klok)thermostaat	x		
CV-installatie	x		
Boiler	x		
Rolluiken	x		
Telefoonaansluiting/internetaansluiting	x		
<b>Tuin</b>			
Tuinaanleg/bestrating	x		
Beplanting	x		
Buitenverlichting	x		
Tuinhuis/buitenberging	x		
Kasten/werkbank in tuinhuis/berging	x		
Bloembakken tuin achter	x		



**De hypotheek  
die helemaal  
op maat is  
voor jou**

**Eerste  
afpraak op  
onze kosten**

**Voor het kopen van je (eerste) huis,  
hypotheekadvies en aanpassingen  
aan je hypotheek**



# Je weet het zeker: je gaat jouw droomhuis kopen! Wij helpen je graag.

Bij het afsluiten van de juiste hypotheek komt meer kijken dan je in eerste instantie denkt. Bij Staete Hypotheken krijg je deskundig en onafhankelijk financieel advies voor de lange termijn dat is gebaseerd op jouw persoonlijke toekomstbeeld. We kijken behalve de scherpste rente ook naar de voorwaarden. We vergelijken daarvoor alle hypotheekaanbieders. Op basis van jouw wensen en mogelijkheden selecteren we de hypotheek die het beste bij jou past.

Zo kun je met een goed gevoel gaan genieten van je (nieuwe) woning.

**Direct weten hoeveel je kunt lenen?  
Bereken het zelf op:  
[www.staetehypotheken.nl](http://www.staetehypotheken.nl)**

## Benieuwd naar onze aanpak?

Bel ons op: 073 - 511 30 01 of mail naar -  
[hypotheken@staete.nl](mailto:hypotheken@staete.nl)

- **Wij komen ook bij je thuis!**
- **Ook afspraken in de avond mogelijk**
- **Ervaren en gecertificeerde adviseurs**



**Scan de QR code voor actuele informatie omtrent hypotheeken.**



**Jan van de Nieuwegiessen**  
28 [jan@staete.nl](mailto:jan@staete.nl)



**Rian van Son**  
[rian@staete.nl](mailto:rian@staete.nl)



**Samantha van Riel**  
[samantha@staete.nl](mailto:samantha@staete.nl)

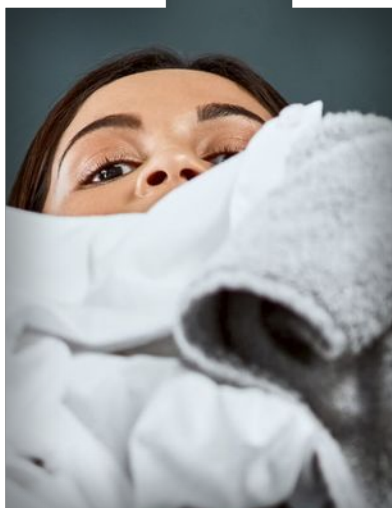


**Michael van Hees**  
[michael@staete.nl](mailto:michael@staete.nl)



**Ellen Dielissen**  
[ellen@staete.nl](mailto:ellen@staete.nl)





**Op zoek  
naar een  
ruimere  
woning?**



funda

**We helpen je voor een zorgeloze verhuiservaring:**

- **Alle kennis onder één dak**
- **Al 25 jaar ervaring**
- **Groot netwerk dankzij zes vestigingen**
- **Klantwaardering van 9+**

