

Ede

van Heutszlaan 138 1



'Samen meer in huis'

Verkoop | Aankoop | Nieuwbouw | Taxaties | Verhuur



# Kenmerken en gegevens



soort woning  
Maisonnette



bouwjaar  
1955

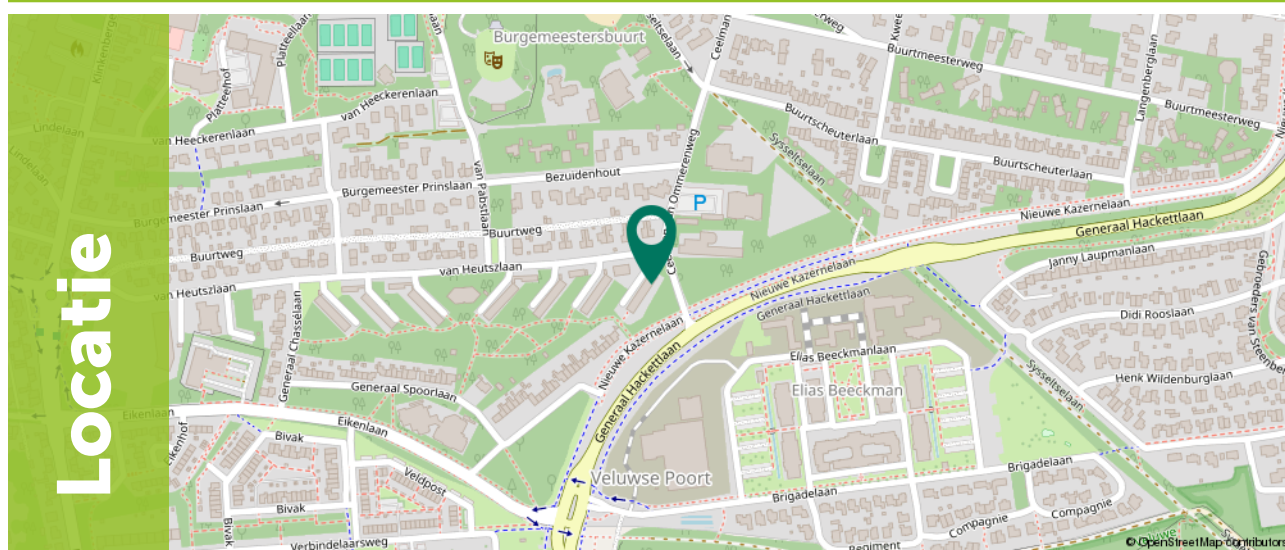


aantal kamers  
4



woonoppervlakte  
83 m<sup>2</sup>

<b>Type woning</b>	Appartement
<b>Woonlaag</b>	1
<b>Inhoud woning</b>	278 m <sup>3</sup>
<b>Ligging</b>	Aan rustige weg, in woonwijk, vrij uitzicht, beschutte ligging
<b>Parkeerfaciliteiten</b>	Openbaar parkeren
<b>Berging</b>	Ja
<b>Energielabel</b>	C
<b>Verwarming</b>	Cv ketel
<b>Isolatie</b>	Dakisolatie, muurisolatie, dubbel glas
<b>CV ketel</b>	Nefit proline 2011
<b>Aanvaarding</b>	In overleg



# Omschrijving

Van Heutszlaan 138-1 te Ede - een ruime maisonnette met zonnige balkon, groen uitzicht en centrale ligging!

Op een fijne en groene locatie in Ede ligt deze goed ingedeelde maisonnette (bouwjaar 1955) met een woonoppervlakte van circa 83 m<sup>2</sup>, verdeeld over twee woonlagen. De woning kijkt uit op een mooie groenstrook met volwassen bomen, wat zorgt voor een rustige en prettige woonbeleving.

Je woont hier aan de geliefde Van Heutszlaan, in een groene en kindvriendelijke wijk. Op loopafstand liggen de bossen van De Sysselet en op korte fietsafstand bereik je de Ginkelse Heide. Ook het centrum van Ede, winkelveorzieningen, scholen, het intercitystation Ede-Wageningen maar ook de A30, A50 en A12 zijn snel en eenvoudig bereikbaar.

Dankzij de ligging nabij natuur, voorzieningen en het centrum is dit een ideale plek voor wie comfortabel wil wonen met alles binnen handbereik.



# Indeling

De woonetage beschikt over een royale woonkamer met een prettige lichtinval en uitzicht op het groen.

Centraal tussen de woonkamer en keuken bevindt zich het eetgedeelte. Hier is meer dan voldoende ruimte voor een grote eettafel met stoelen. Een fijne plek om met familie en/of vrienden te genieten van een hapje, drankje en spelletje!







# Indeling

Aansluitend bevindt zich de moderne en riante keuken (vernieuwd in 2013), die van alle gemakken is voorzien en voldoende werk- en kastruimte biedt.

Vanuit de keuken is er een loopdeur naar het zonnige balkon, gelegen op het zuidoosten – een heerlijke plek om de dag te beginnen met een kop koffie.









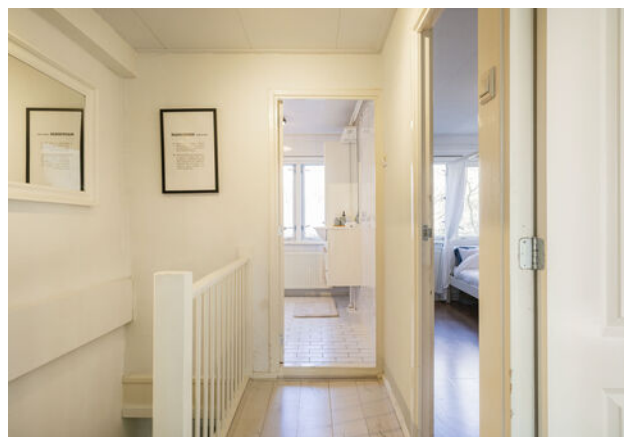
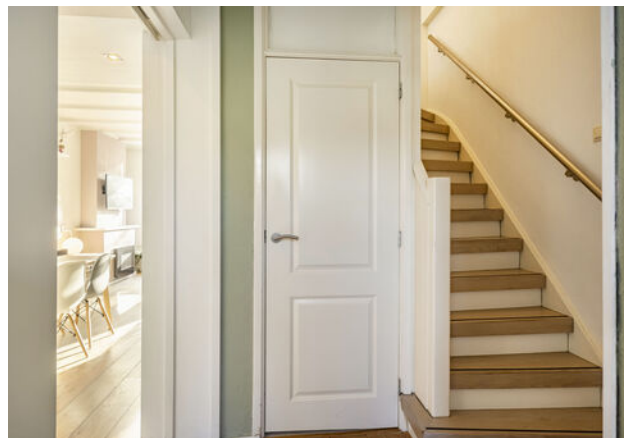
# Indeling

Door middel van de vaste trap kom je op de bovenliggende verdieping. Vanuit de woonkamer kom je door de schuifdeur weer terug in de hal, de schuifdeur zorgt ook voor warmte behoudt.

Hier vindt je de drie ruime slaapkamers van goed formaat namelijk circa 12m<sup>2</sup>, 11m<sup>2</sup> en 5m<sup>2</sup>.

Daarnaast vind je hier de badkamer met douche, wastafel en tweede toilet.

Daarnaast is er extra bergruimte aanwezig op de overloop en ook de aansluiting waar de CV ketel zich bevindt.







# Indeling

Kortom: een ruime en praktisch ingedeelde woning op een groene, centrale locatie in Ede met volop mogelijkheden om er jouw thuis van te maken.

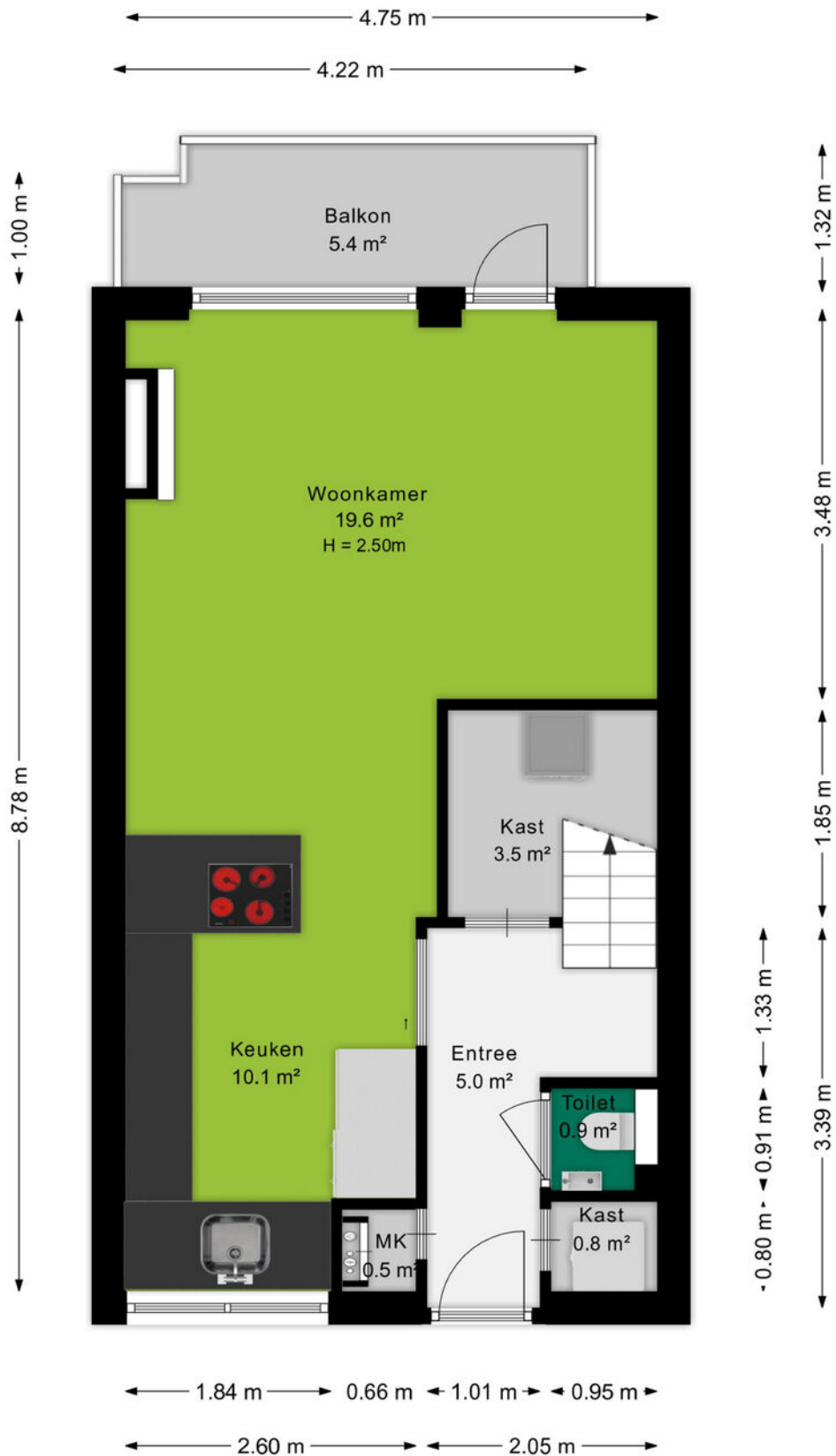






# Plattegrond

Begane grond



# Plattegrond

Boven verdieping







## Omgeving

Ede is de hoofdplaats en naamgever van één van de grootste gemeenten van Nederland. De plaats biedt alles wat je nodig hebt. Een bruisend centrum, diverse parken, zwembaden, sportvelden en winkelcentra. Met als cultureel hoogtepunt natuurlijk het Kröller-Müller Museum en de rijke militaire geschiedenis. In de laatste week van augustus vindt al jaren de Heideweek plaats, een feestweek met enorm veel activiteiten door de hele gemeente.

Sluit ook de natuur niet uit. Op de Veluwe kan je eindeloos genieten van de natuur in haar vele vormen met heide, bossen en zandverstuivingen. Geniet hiervan op de fiets, te paard of wandelend en drink een lekker kopje koffie bij Bloem of de Mossel.

Het dorp Ede zou je volgens de moderne maatstaven een stad mogen noemen. Met een ziekenhuis, bioscoop, twee stations en ligging aan grote verkeerswegen doet het dorp niet meer onder voor de officiële steden. De afgelopen decennia zijn er diverse wijken aan de oorspronkelijke plaats toegevoegd. Denk daarbij aan Veldhuizen, De Maandereng, Rietkampen, Kernhem, ENKA en de kazemeterreinen. De gunstige ligging midden in het land en omringd door de A12, A30 en N224 maken Ede ook een ideale locatie voor bedrijven, zowel groot als klein.

Dit alles maakt Ede de perfecte locatie om te wonen en werken.



## Over ons

### **Een onbezorgde financiële woontekomst voor jou. Dat is de drijfveer van ons team.**

Onder één dak bieden we je alle diensten om je zo veel mogelijk te ontzorgen bij alles omtrent het onderwerp wonen. Denk hierbij aan de aan- of verkoop van een (nieuwbouw)woning, een verbouwing, taxatie, projectontwikkeling, verhuur en het afsluiten van een hypotheek of verzekering. Met vijf vestigingen in Amersfoort, Arnhem, Ede, Veenendaal en Wageningen zijn wij actief in een grote regio.

Samen meer in huis.



Jan van Doorn  
06-52857200  
[janvandoorn@ditters.nl](mailto:janvandoorn@ditters.nl)



Anoushka Wijnberger  
0318-657657  
[anoushkawijnberger@ditters.nl](mailto:anoushkawijnberger@ditters.nl)

# De 10 redenen voor een hypotheek bij Ditters

Een hypotheek kunt u overal afsluiten. Ogenscheinlijk is het verschil tussen de aanbieders niet zo groot. Maar schijn bedriegt. 10 redenen om voor een hypotheek van Ditters te kiezen.

1

**Deskundig** De adviseurs van Ditters zijn ervaren en uitstekend opgeleid. Ze worden periodiek getraind, zodat zij op de hoogte zijn van de laatste ontwikkelingen. Zo krijgt u altijd een actueel advies.

6

**Transparant** Wat kost het afsluiten van een hypotheek? Bij Ditters weet u het direct. U krijgt een gespecificeerd overzicht van de kosten voor ons advies.

2

**Voordelig** Ditters biedt de keuze uit meer dan 30 aanbieders van Hypotheken en vindt dus altijd de beste deal. Een heel verschil met bijvoorbeeld een bank die slechts één voorstel kan doen.

7

**Team** Omdat makelaars en hypotheekadviseurs bij Ditters een team vormen, schakelen zij snel. Ze werken intensief samen bij bijvoorbeeld de aankoop van een woning. Zo weet u snel of uw woonwensen zijn te realiseren.

3

**Onafhankelijk en objectief** Ditters is volledig onafhankelijk. De adviseurs kunnen dus altijd in alle vrijheid namens u onderhandelen over de beste voorwaarden.

8

**Reëel** Natuurlijk verkopen we graag een hypotheek, maar niet ten koste van alles. We willen dat u vandaag en morgen zorgeloos woont en geld overhoudt voor andere dingen dan 'wonen'. Daarom geven we u een reëel advies, zodat het huis geen blok aan uw been wordt.

4

**Daadkrachtig** Bij Ditters zijn de lijnen kort. Na het eerste contact kunt u al binnen 24 uur aan tafel zitten met één van onze hypotheekadviseurs.

9

**Betrokken** We blijven betrokken bij uw financiële situatie. We nemen periodiek contact met u op om uw hypotheek door te nemen en anticiperen zo op eventuele wijzigingen in uw situatie.

5

**Persoonlijk** Bij Ditters heeft u altijd een vast aanspreekpunt. Dus bent u verzekerd van persoonlijk advies en wordt u niet geholpen door de zoveelste anonieme 'accountmanager' die wellicht morgen alweer elders werkt.

10

**Helder** Het afsluiten van een hypotheek is doorgaans geen simpele zaak. Moeilijke termen, ingewikkelde berekeningen. Ditters houdt het graag eenvoudig en legt alles uit in heldere taal.

## Is uw droomhuis haalbaar? Kom in gesprek.

Ook voor een gedegen hypotheek- en verzekeringsadviseur bent u bij Ditters aan het juiste adres. Als tussenpersoon zijn wij in staat om voor u de gunstigste aanbieder te vinden.

Onze erkende adviseurs berekenen uw mogelijkheden, zodat u de hypotheek en verzekering krijgt die bij u past.



**Amersfoort**

Daltonstraat 38  
3817 VB Amersfoort  
033 – 30 12 605  
amersfoort@ditters.nl  
www.ditters.nl



**Arnhem**

Willemsplein 29  
6811 KC Arnhem  
026 - 3033633  
arnhem@ditters.nl  
www.ditters.nl



**Ede**

Stationsweg 89  
6711 PM Ede  
0318 - 657 657  
ede@ditters.nl  
www.ditters.nl



**Veenendaal**

Einsteinstraat 50  
3902 HN Veenendaal  
0318 – 52 99 68  
veenendaal@ditters.nl  
www.ditters.nl



**Wageningen**

Stadsbrink 1G  
6707 AA Wageningen  
0317 - 745 645  
wageningen@ditters.nl  
www.ditters.nl

