

Ruime eengezinswoning



APELDOORN | Ptolemaeusstraat 9

vraagprijs € 339.500 k.k.



055-5332915 | info@buurman.nl
www.buurman.nl

Kenmerken & specificaties



| | |
|----------------------------|--------------------|
| Gebruiksoppervlakte wonen: | 101 m ² |
| Perceeloppervlakte: | 153 m ² |
| Inhoud: | 346 m ³ |
| Bouwjaar: | 1968 |
| Energie label: | C |



Buitenkans voor klussers

Ben je op zoek naar een woning die je volledig naar eigen smaak kunt moderniseren? Dan is Ptolemaeusstraat 9 in Apeldoorn absoluut een kans die je niet wilt missen.

Deze ruime eengezinswoning, gebouwd in 1968, beschikt over vier slaapkamers en een royale tuin. Een ideale basis voor wie graag de handen uit de mouwen steekt en hier zijn eigen droomhuis wil creëren.

De woning is gelegen in de geliefde wijk Zevenhuizen: een rustige, groene en kindvriendelijke woonomgeving met werkelijk alle voorzieningen binnen handbereik. Denk aan speelveldjes, veel groen en vijverpartijen, scholen, een kinderboerderij, zwembad en diverse sportverenigingen.

Voor de dagelijkse boodschappen kun je terecht in het vernieuwde winkelcentrum Anklaar en ook de uitvalswegen van Apeldoorn zijn snel en eenvoudig bereikbaar.

Enkele pluspunten van de woning:

- + Buitenkans voor klussers;
- + Ruime tuin;
- + 4 slaapkamers;
- + Kindvriendelijke locatie nabij alle voorzieningen;

Door de woning heen:

Via de voordeur kom je binnen in de hal met trapkast en het toilet. Vanuit hier loop je door naar de ruime woonkamer, waar je geniet van veel lichtinval en een prettig uitzicht op de achtertuin. De woonkamer biedt bovendien directe toegang tot de tuin.

De open keuken is aan de achterzijde van de woning gesitueerd en is voorzien van een eenvoudige keuken in hoekopstelling. Ook vanuit de keuken is er een deur naar de achtertuin.

De besloten achtertuin biedt veel privacy en voldoende ruimte om zowel van zon als schaduw te genieten. Achterin de tuin bevindt zich een grote stenen schuur en daarnaast is er een praktische achterom aanwezig.

Op de eerste verdieping kom je via de overloop bij drie slaapkamers, waarvan twee zeer royaal zijn ruim zijn. De badkamer is eenvoudig uitgevoerd met een douche en wastafel en biedt volop mogelijkheden om deze geheel naar eigen wens te moderniseren.

Via de vaste trap bereik je de tweede verdieping. Hier vind je een ruime voorzolder en een vierde slaapkamer, voorzien van een dakkapel.















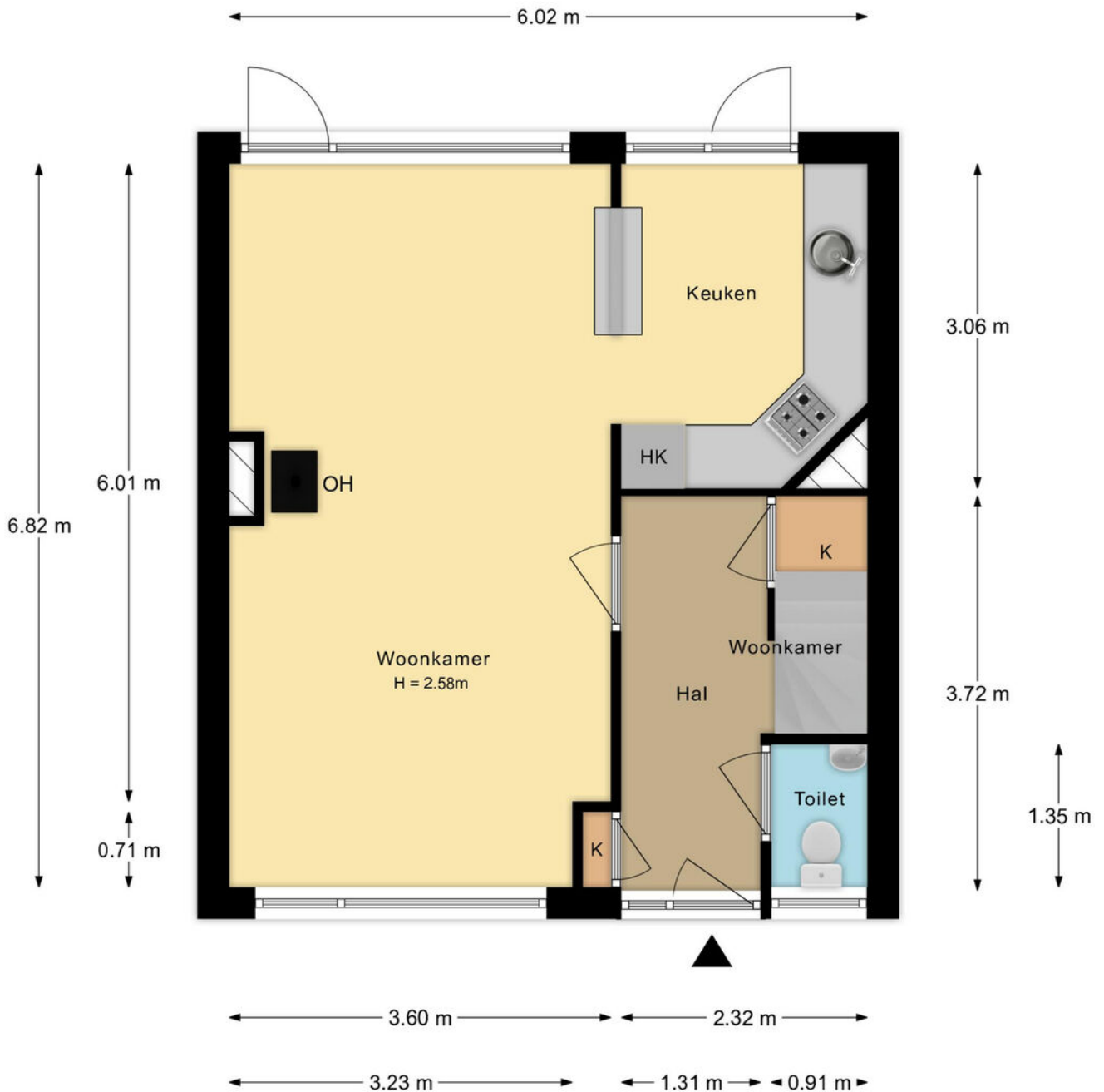




Begane grond

Ptolemaeusstraat 9 te Apeldoorn

Begane grond

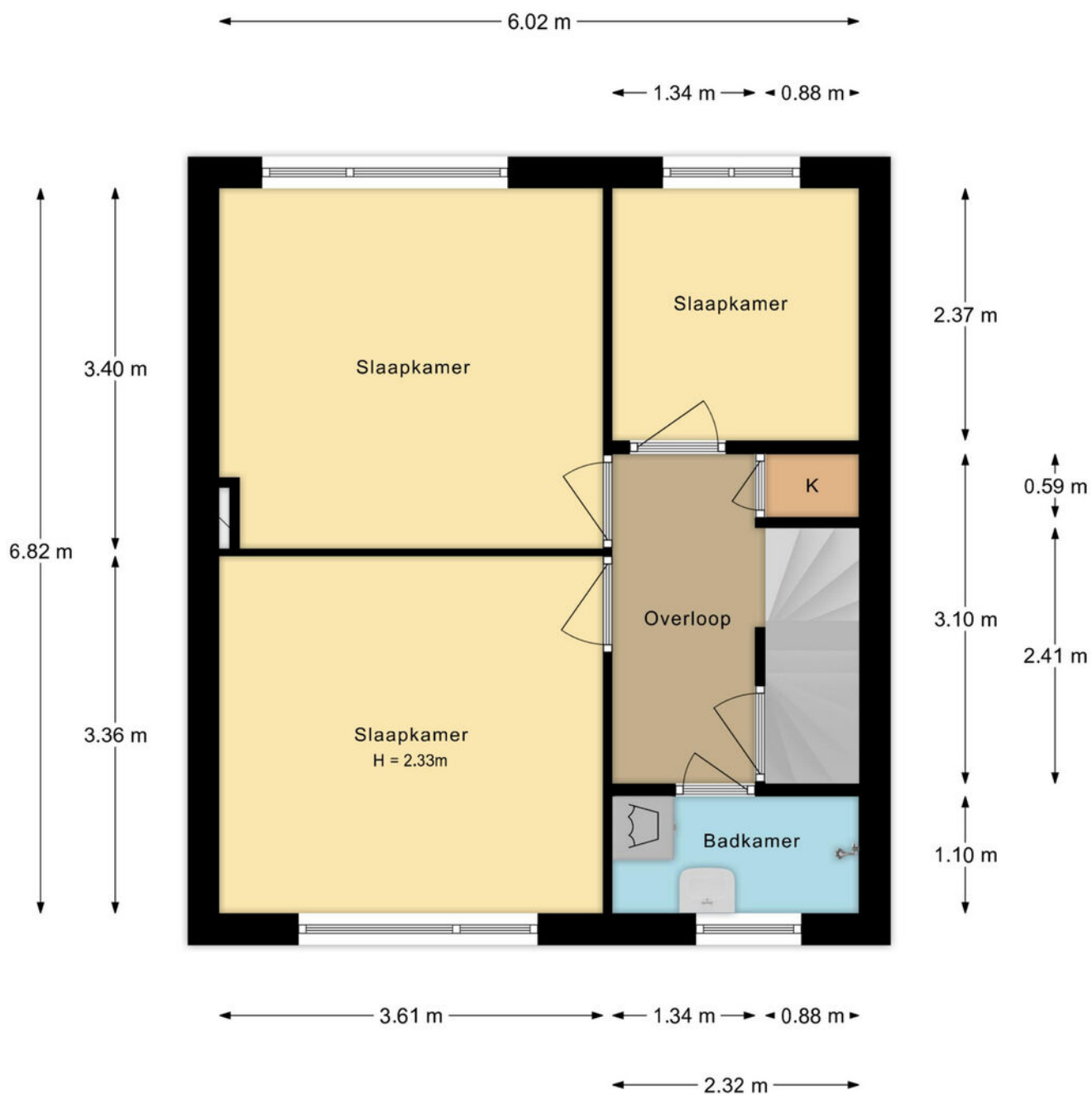


De plattegronden zijn met de grootste zorg samengesteld.
Aan deze plattegronden kunnen geen rechten worden ontleend.

1e verdieping

Ptolemaeusstraat 9 te Apeldoorn

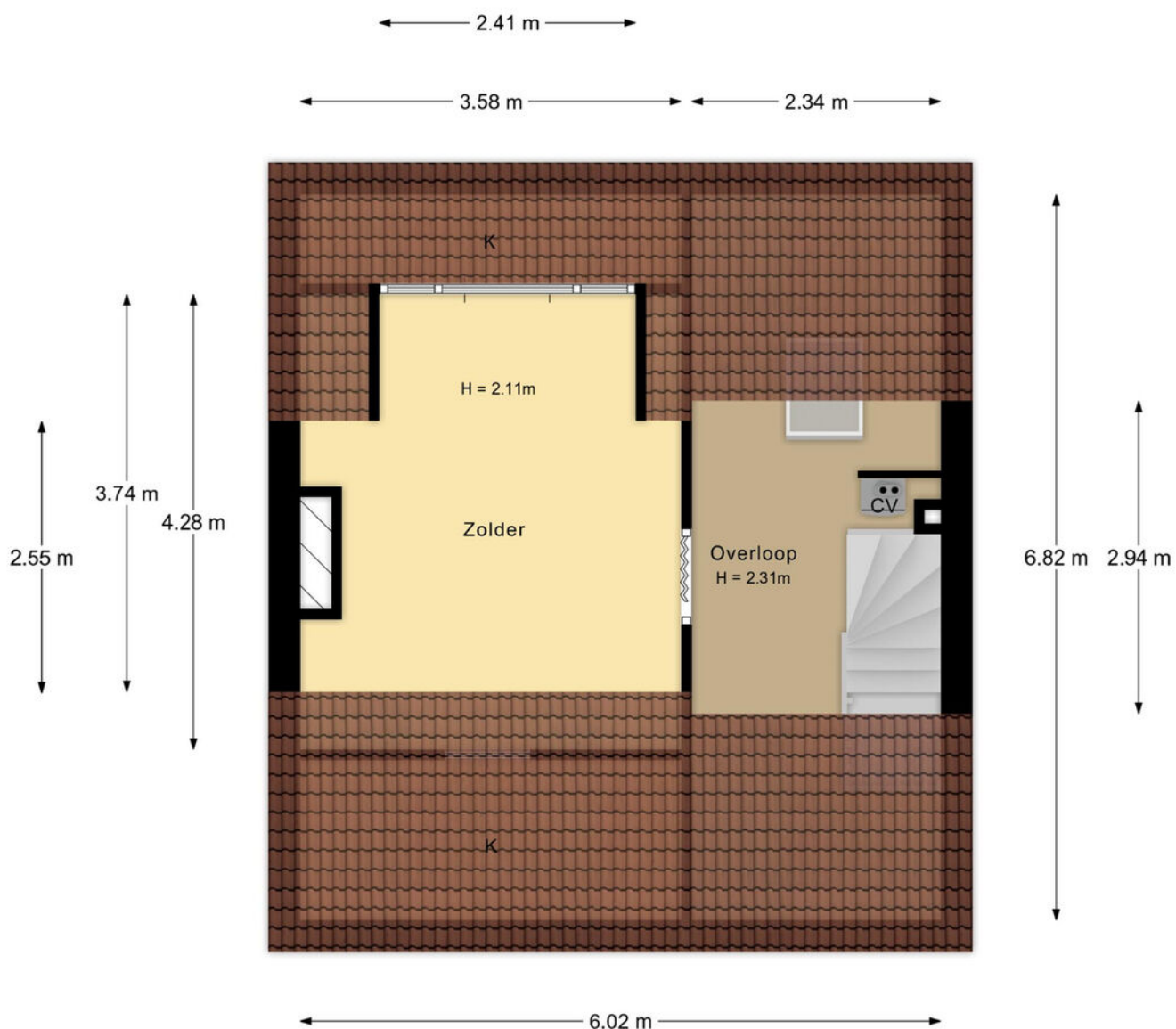
1e verdieping



De plattegronden zijn met de grootste zorg samengesteld.
Aan deze plattegronden kunnen geen rechten worden ontleend.

2e verdieping

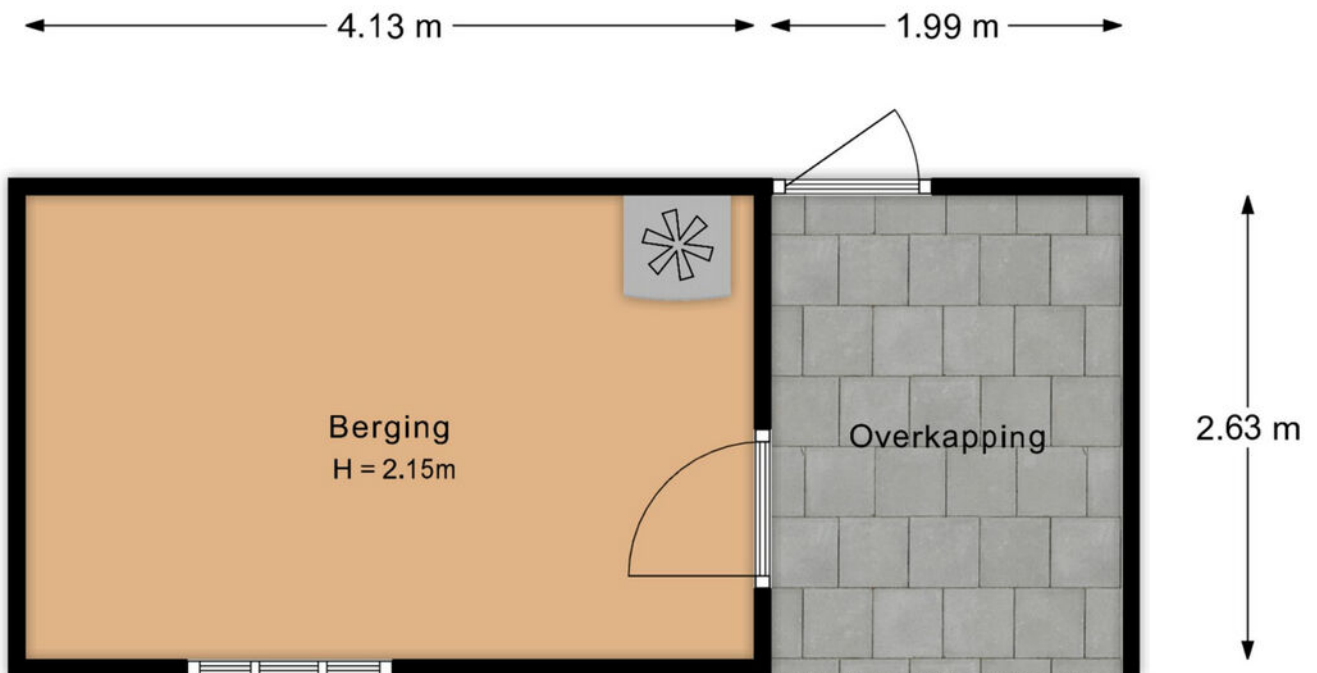
Ptolemaeusstraat 9 te Apeldoorn
2e verdieping



De plattegronden zijn met de grootste zorg samengesteld.
Aan deze plattegronden kunnen geen rechten worden ontleend.

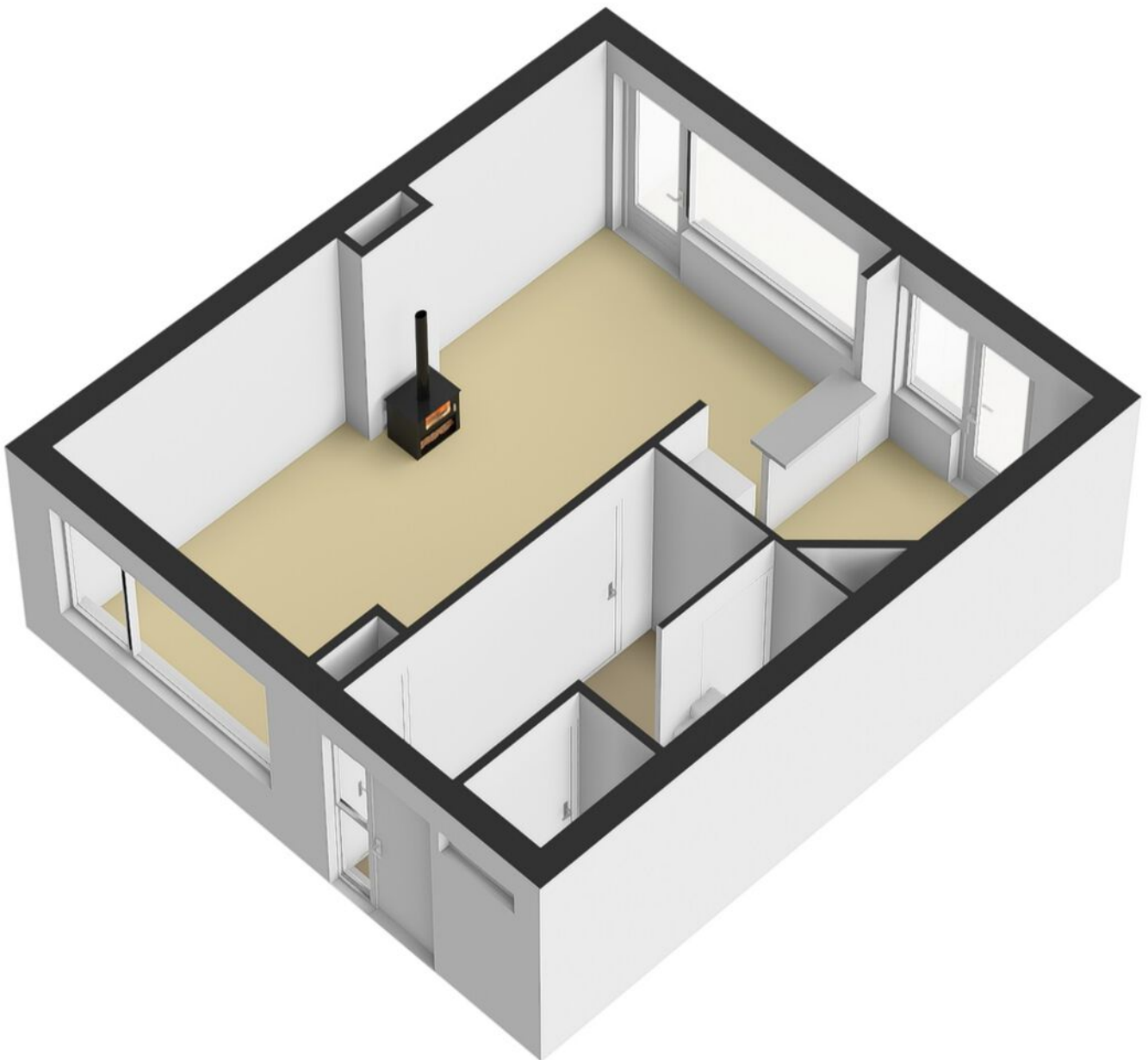
Berging en overkapping

Ptolemaeusstraat 9 te Apeldoorn
Berging

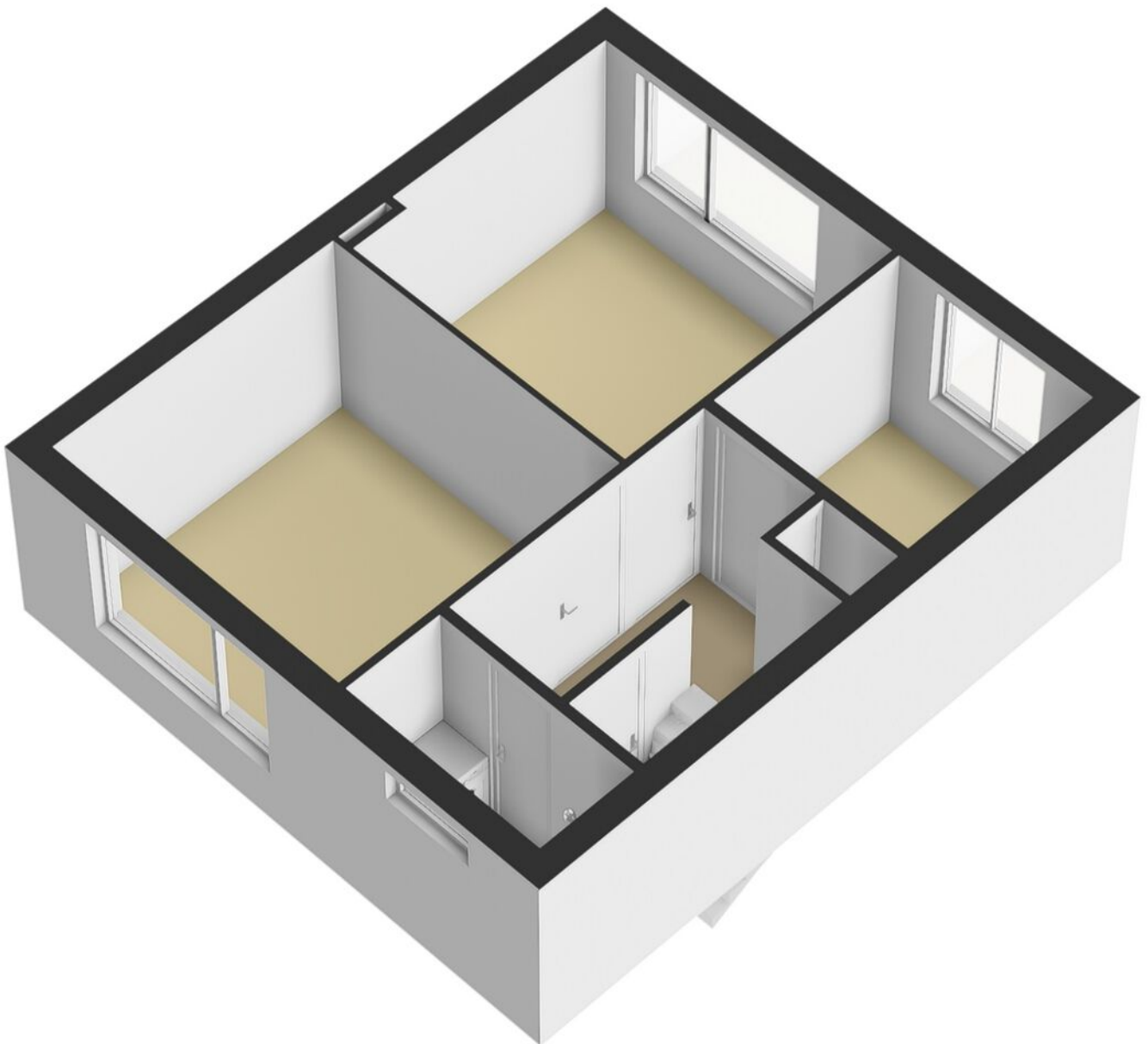


De plattegronden zijn met de grootste zorg samengesteld.
Aan deze plattegronden kunnen geen rechten worden ontleend.

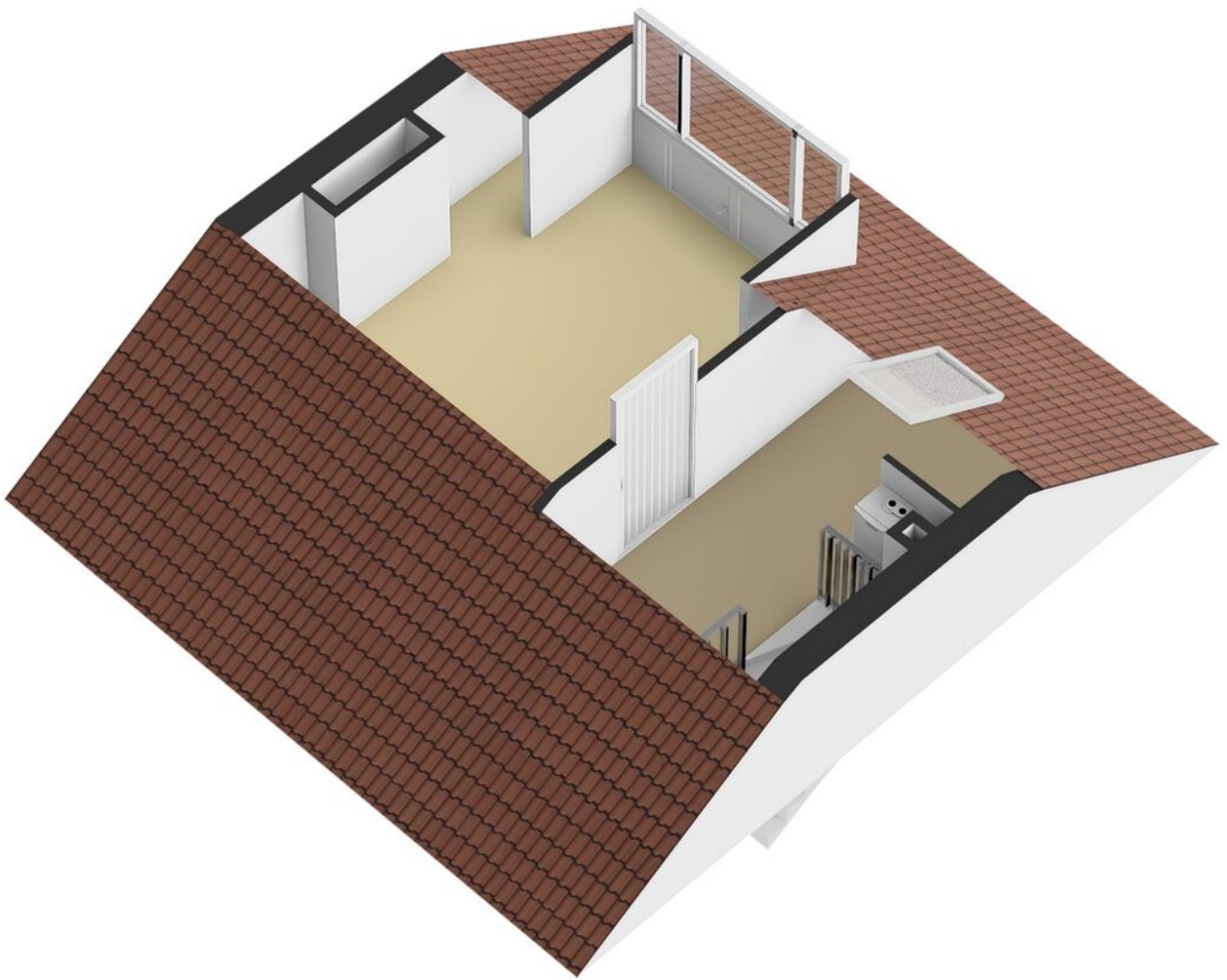
Begane grond



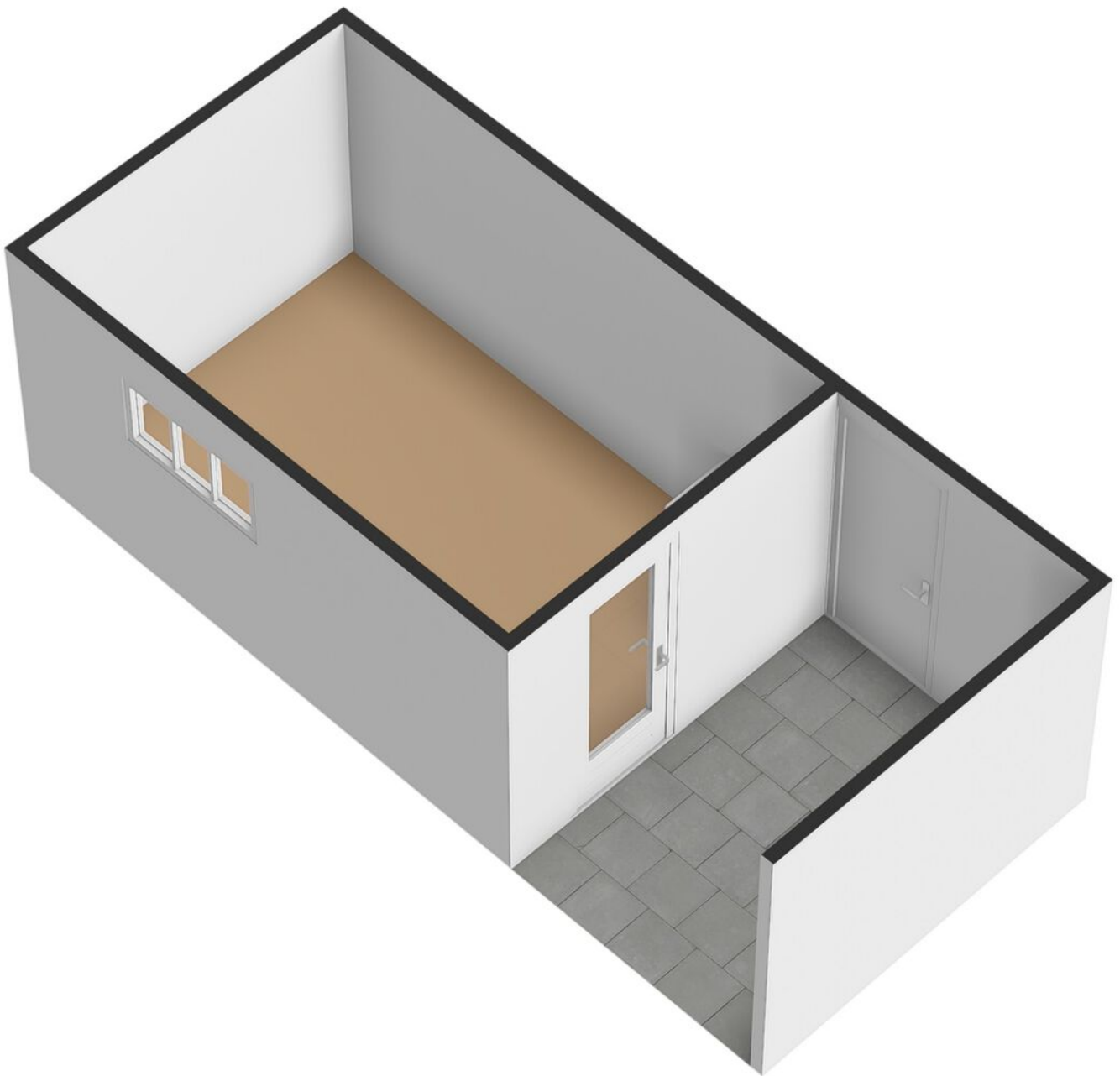
1e verdieping



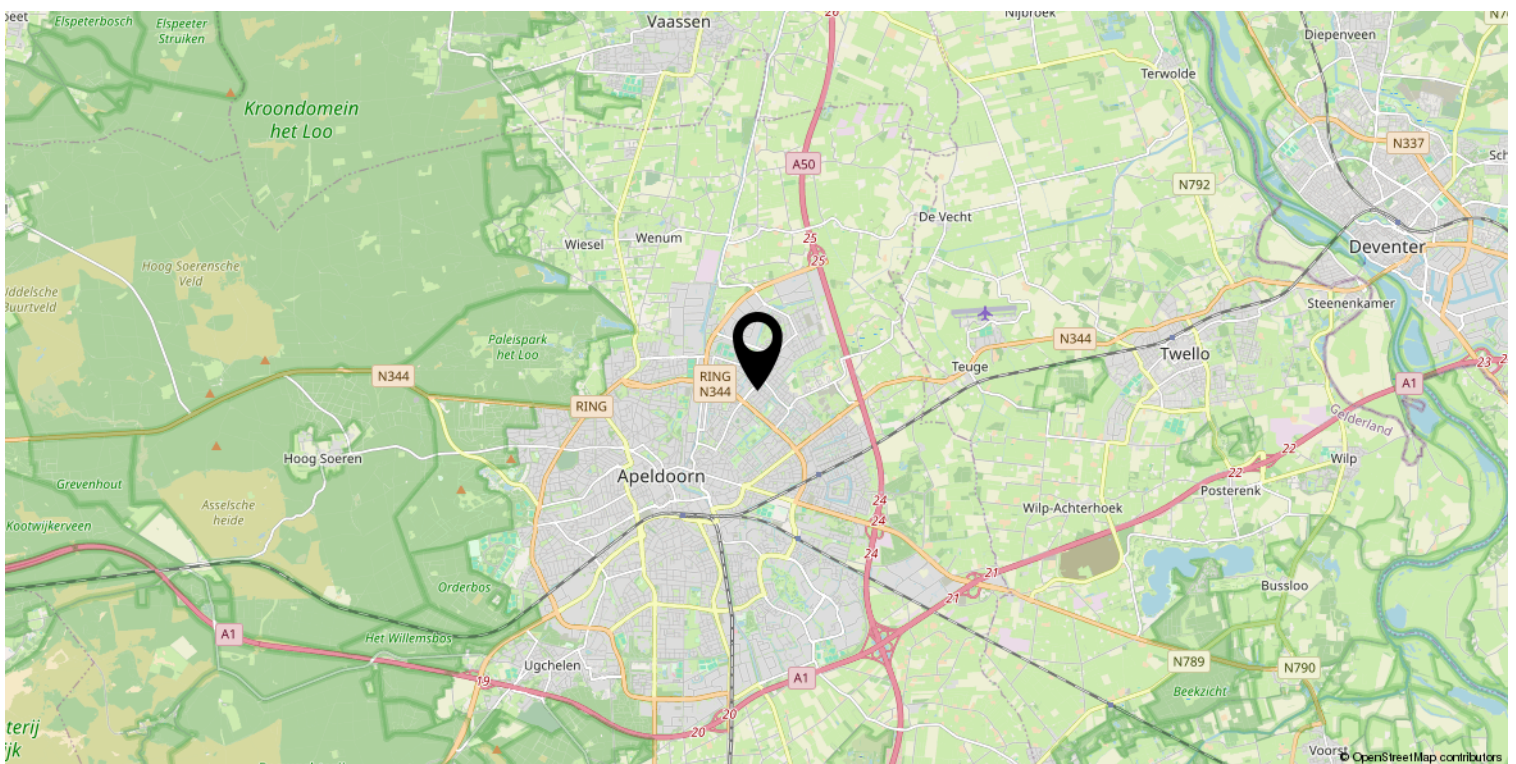
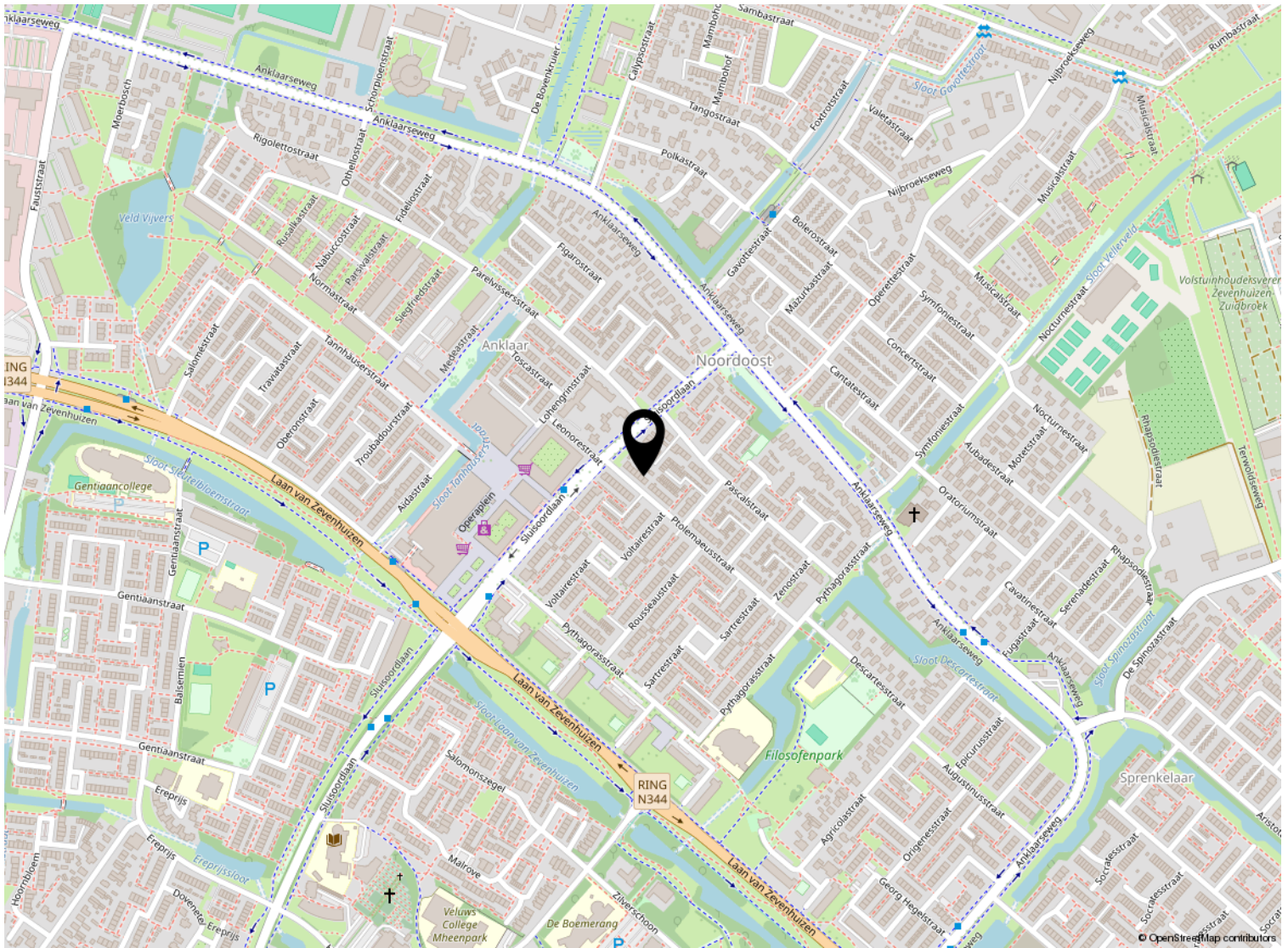
2e verdieping



Berging en overkapping



Locatie op de kaart



Lijst van zaken

| | Blijft achter | Gaat mee | Ter overname |
|--|---------------|----------|--------------|
| Woning - Interieur | | | |
| (Gas)kachels | | | X |
| Designradiator(en) | X | | |
| Radiatorafwerking | X | | |
| Verlichting, te weten | | | |
| - inbouwspots/dimmers | X | | |
| - opbouwspots/armaturen/lampen/dimmers | | | X |
| - losse (hang)lampen | | X | |
| Raamdecoratie/zonwering binnen, te weten | | | |
| - gordijnrails | X | | |
| - gordijnen | | | X |
| - overgordijnen | | | X |
| - vitrages | | | X |
| - rolgordijnen | | | X |
| - lamellen | | | X |
| - jaloezieën | | | X |
| - (losse) horren/rolhorren | X | | |
| Vloerdecoratie, te weten | | | |
| - vloerbedekking | X | | |
| - parketvloer | X | | |
| - houten vloer(delen) | X | | |
| - plavuizen | X | | |
| Woning - Keuken | | | |
| Keukenblok (met bovenkasten) | X | | |
| Keuken (inbouw)apparatuur, te weten | | | |
| - (gas)fornuis | X | | |
| - afzuigkap | X | | |
| - oven | X | | |
| - koelkast | X | | |
| Woning - Sanitair/sauna | | | |
| Toilet met de volgende toebehoren | | | |
| - toilet | X | | |
| - toiletrolhouder | X | | |
| - toiletborstel(houder) | X | | |
| - fontein | X | | |

Lijst van zaken

| | Blijft achter | Gaat mee | Ter overname |
|--|---------------|----------|--------------|
| Badkamer met de volgende toebehoren | | | |
| - wastafel | X | | |
| - planchet | X | | |
| - toiletkast | X | | |
| Woning - Extérieur/installaties/veiligheid/energiebesparing | | | |
| Brievenbus | X | | |
| (Voordeur)bel | X | | |
| (Veiligheids)sloten en overige inbraakpreventie | X | | |
| Rookmelders | X | | |
| (Klok)thermostaat | X | | |
| Zonwering buiten | X | | |
| Telefoonaansluiting/internetaansluiting | X | | |
| Veiligheidsschakelaar wasautomaat | X | | |
| Warmwatervoorziening, te weten | | | |
| - CV-installatie | X | | |
| - boiler | X | | |
| Tuin - Inrichting | | | |
| Tuinaanleg/bestrating | X | | |
| Beplanting | X | | |
| Tuin - Verlichting/installaties | | | |
| Buitenverlichting | X | | |
| Tuin - Bebouwing | | | |
| Tuinhuis/buitenberging | X | | |
| Tuin - Overig | | | |
| Overige tuin, te weten | | | |
| - vlaggenmast(houder) | X | | |



Welkom

Welkom!

Buurman Makelaardij is een actief NVM-makelaarskantoor in de gemeente Apeldoorn.

Het team van makelaars bestaat uit: Arjan Buurman, makelaar/directeur,

Erika Buurman, makelaar/taxateur en Robin Bussink, makelaar KRMT.

Samen met onze binnendienst helpen we je graag!

Namens de eigenaar van deze woning, willen wij jou hartelijk bedanken voor je getoonde interesse. Deze brochure biedt uitgebreide informatie over het huis, inclusief diverse foto's en plattegronden.

Heb je na het doornemen van de brochure vragen over deze woning of wil je een bezichtiging inplannen? Neem dan contact met ons op. We zijn bereikbaar van maandag tot en met vrijdag tussen 09.00 en 17.00 uur.

Een terugkoppeling na een bezichtiging stellen wij zeer op prijs. En voldoet deze woning niet helemaal aan je woonwensen? Schrijf je dan in voor onze **gratis zoekservice** via onze website.

Heb je zelf ook verkoopplannen? En ben je benieuwd naar de waarde van je woning? Wij komen graag bij je langs voor een **gratis waardebepaling en adviesgesprek**. Graag tot ziens!

Buurman Makelaardij

Arnhemseweg 117
7331 BE Apeldoorn

Telefoon: 055 5332915
Whatsapp: 06 83493455
E-mail: info@buurman.nl

