

*Ruime hoekwoning met zonnige tuin!*  
Op loopafstand van de binnenstad en het  
stadsstrand.



**Astronautenweg 15 - Hoorn**  
**Bieden vanafprijs € 600.000 k.k.**



**KINGMA**  
MAKELAARS

kingmamakelaars.nl

| telefoon 0229 27 96 97

| info@kingmamakelaars.nl



Let op! Deze woning wordt aangeboden met een bieden vanaf prijs van € 600.000,- k.k.

Deze ruime hoekwoning met aangebouwde garage, fraai aangelegde zonnige tuin en parkeergelegenheid voor 2 auto's ligt op een fijne en centrale locatie in Hoorn: op loopafstand van zowel de historische binnenstad als het pas geopende stadsstrand. Voor de dagelijkse boodschappen kan je in het nabijgelegen winkelcentrum De Grote Beer terecht. De woning is verrassend ruim, speels ingedeeld en beschikt over 3 slaapkamers (oorspronkelijk 4). Door het riante oppervlak en het ruime perceel is de woning voor veel doeleinden geschikt: dubbele bewoning, praktijk aan huis of als een heerlijk familiehuis.

Wat je hier onder andere mag verwachten:

- Lichte en ruime woonkamer met twee schuifpuien naar de tuin;
- Tweede zithoek met openhaard;
- Keuken aan de voorzijde in hoekopstelling;
- Bijkeuken/garage met aansluiting voor wasmachine en droger;
- Drie goed bemeten slaapkamers, waarvan er eenvoudig vier te maken zijn;
- Nette badkamer met inloopdouche, ligbad, wastafelmeubel en wandcloset;
- Eiken vloeren op de verdieping;
- Vliering bereikbaar via vlizotrap, ideaal voor extra opslag;
- Grotendeels kunststof kozijnen, deels hout (buitenschilderwerk 1,5 jaar geleden gedaan);
- Aangebouwde stenen garage uit 1982;
- Tuin op het zuidwesten met vrije ligging, veel privacy en verrassend veel ruimte;
- Parkeren op eigen terrein en voldoende openbare parkeergelegenheid;
- Energielabel C;
- Binnen schilderwerk 1,5 jaar geleden gedaan.

De tuin zetten we graag even in het zonnetje! Een heerlijke plek met fijne terrassen, borders, veel groen en volop zon dankzij de zuidwestligging. Je hebt hier de hele dag door zon, met in de avond een prachtige lichtval. De tuin is zowel sfeervol als praktisch ingericht en vormt een verlengstuk van de woonkamer.

Zie jij jezelf hier al wonen? Bel ons op 0229 27 96 97 en maak een afspraak voor een bezichtiging. De oplevering doen we uiteraard in goed overleg.

Heb je behoefte aan een professional die je adviseert? Schakel dan je eigen NVM-aankoopmakelaar in. Jouw NVM-aankoopmakelaar komt op voor jouw belang en bespaart je tijd, geld en zorgen. Adressen van collega NVM-aankoopmakelaars vind je op Funda.

**Bieden vanafprijs € 600.000 k.k.**

**Object gegevens**

Soort woning	eengezinswoning
Type woning	halfvrijstaande woning
Ligging	in woonwijk, beschutte ligging
Bouwjaar	1974
Bouwworm	bestaande bouw
Permanente bewoning	ja
Huidig gebruik	wonen
Huidige bestemming	woonruimte

**Maten object**

Aantal kamers	5
Aantal slaapkamers	3
Volume	684 m <sup>3</sup>
Perceeloppervlakte	515 m <sup>2</sup>
Woonoppervlakte	165 m <sup>2</sup>

**Details**

Energie label	C
Verwarming	c.v.-ketel
Warmwater	c.v.-ketel
Isolatie	muurisolatie, vloerisolatie
Garage	aangebouwd steen

**Tuin gegevens**

Tuin	achtertuin, voortuin, zijtuin
Tuin diepte	1500 cm
Tuin breedte	2000 cm
Ligging	zuidwest
Kwaliteit	

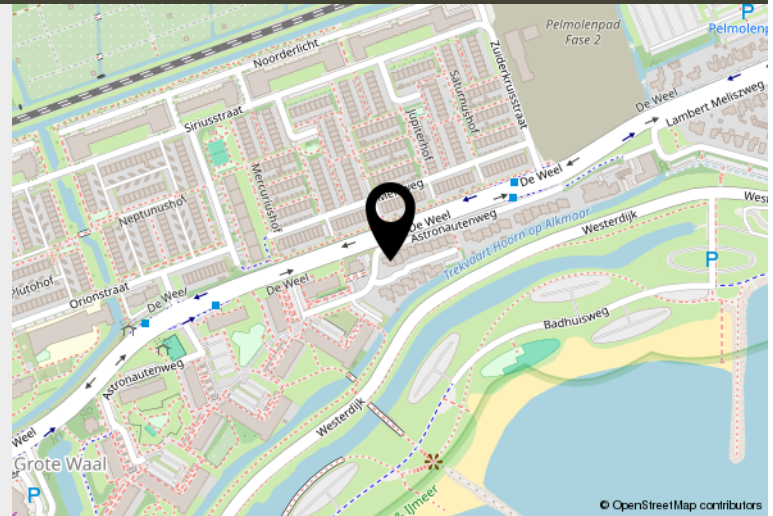


## LOCATIE

## Astronautenweg 15 - Hoorn

### Adres gegevens

Adres **Astronautenweg 15**  
Postcode / plaats **1622 DA Hoorn**



Deze ruime hoekwoning met aangebouwde garage, fraai aangelegde zonnige tuin en parkeergelegenheid voor 2 auto's ligt op loopafstand van zowel de historische binnenstad als het stadsstrand. De woning beschikt over 3 slaapkamers, door het riante woonoppervlak is de woning voor veel doeleinden geschikt.



**KINGMA**  
MAKELAARS

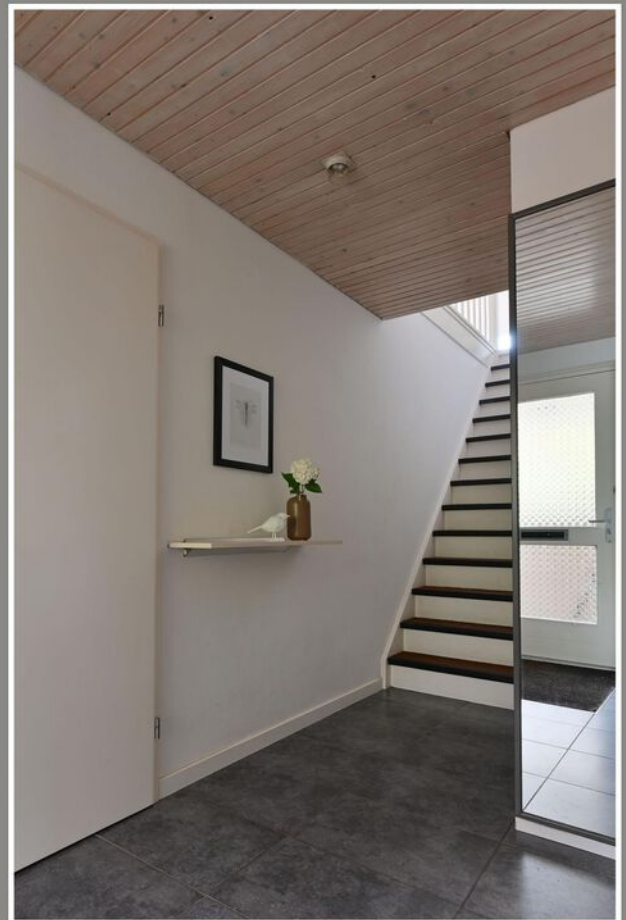


kingmamakelaars.nl

telefoon 0229 27 96 97

info@kingmamakelaars.nl

*Ruime en lichte  
entree.*

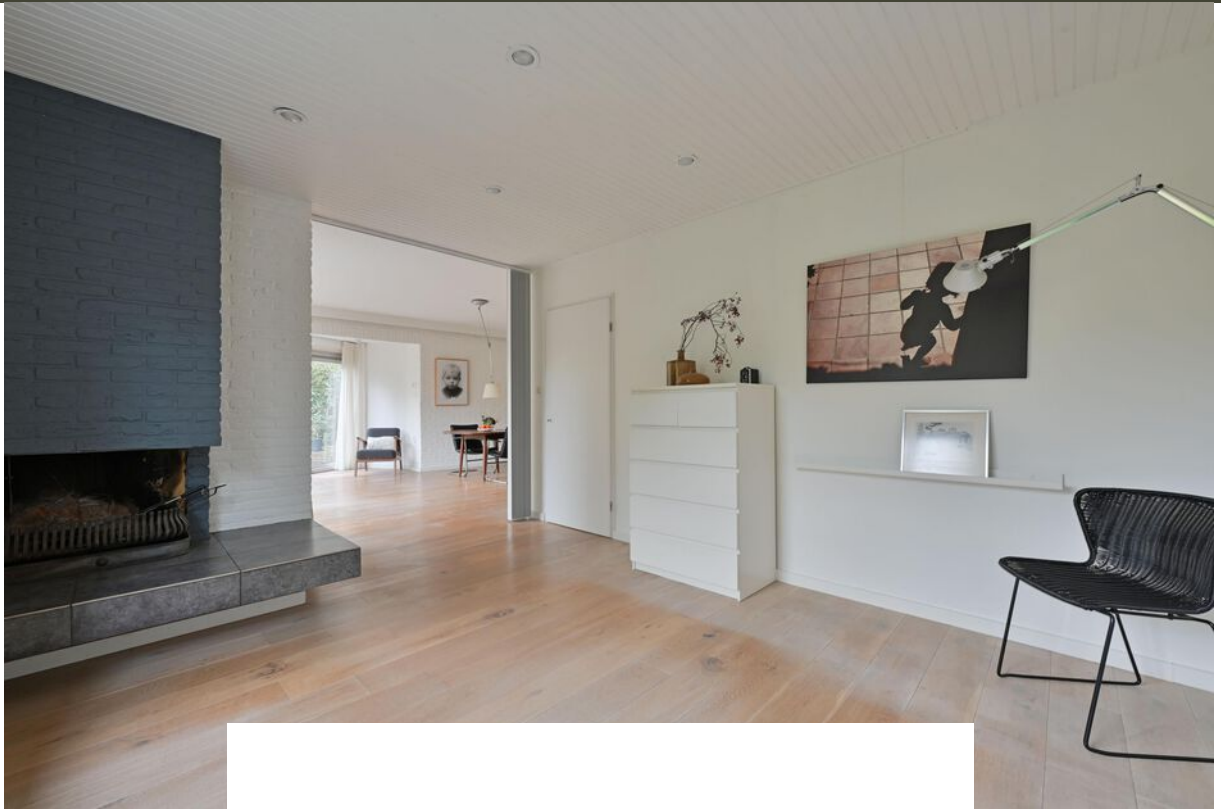




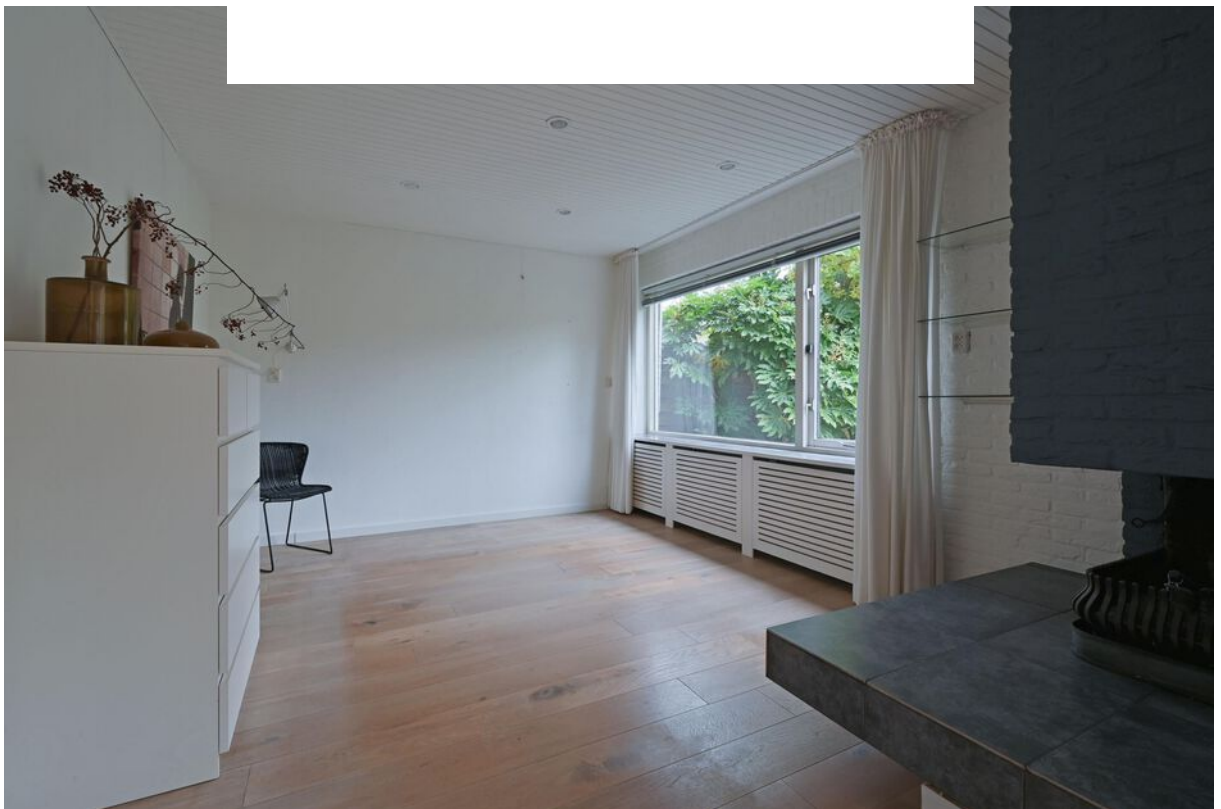
*Lichte en ruime  
woonkamer met  
twee schuifpuien naar  
de tuin.*







*Tweede zithoek met openhaard.*





*Lekker lichte keuken  
aan de voorzijde.*





*Op de eerste verdieping tref je drie goed bemeten slaapkamers.*





*Op de verdieping ligt  
een eiken vloer.*



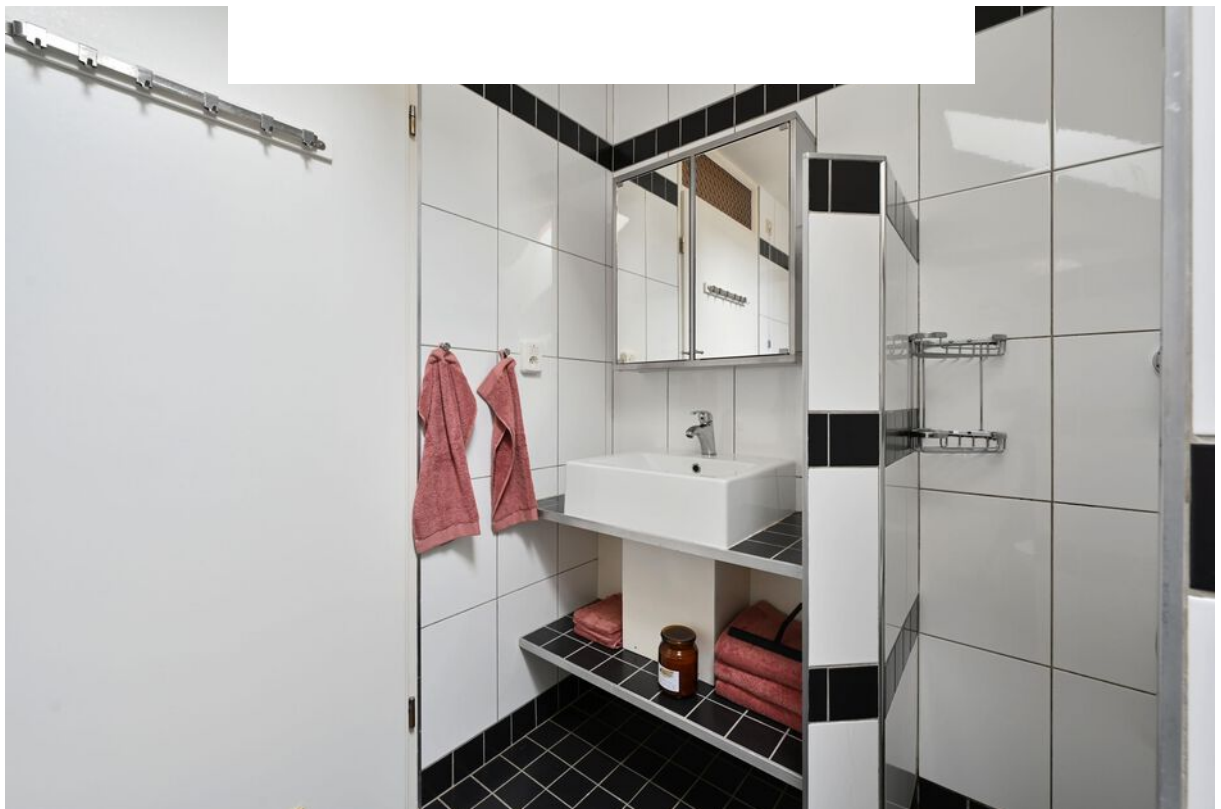


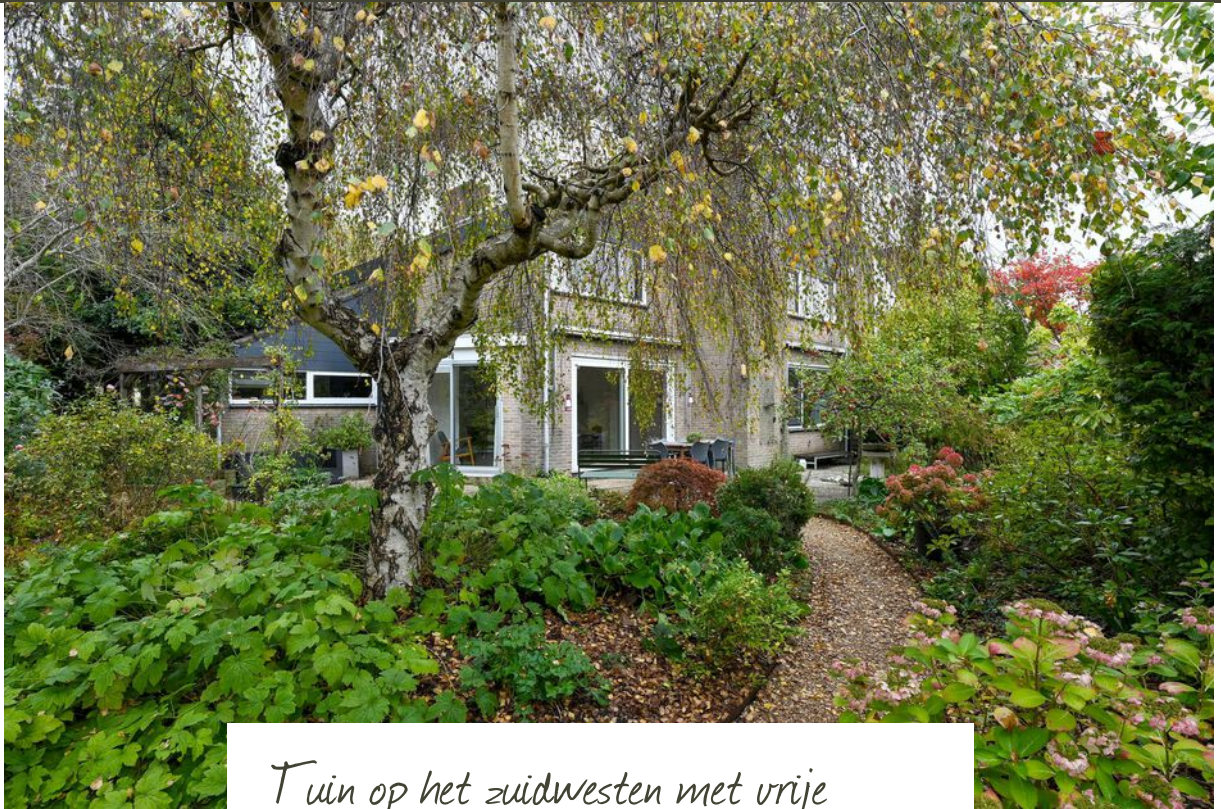


*Vliering bereikbaar via vlizotrap, ideaal voor extra opslag.*

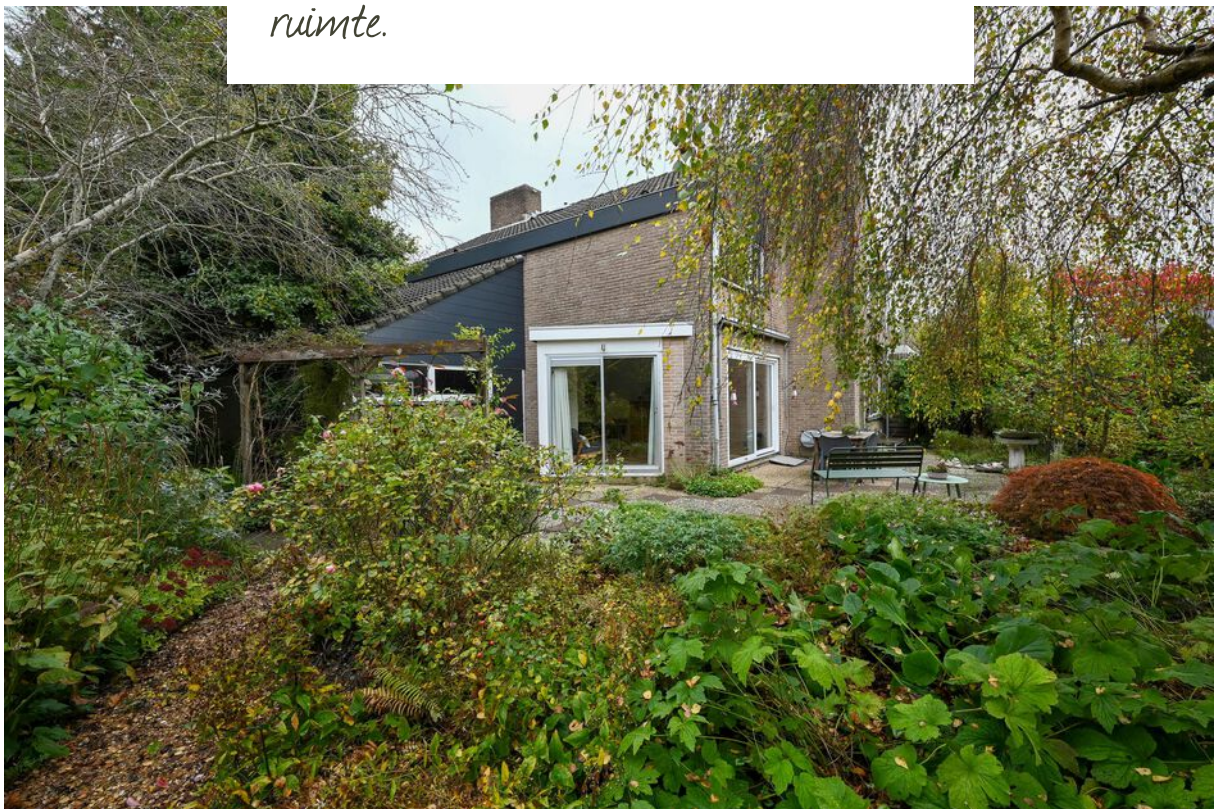


*Nette badkamer met inloopdouche,  
ligbad, wastafelmeubel en wandcloset.*





*Tuin op het zuidwesten met vrije ligging, veel privacy en verrassend veel ruimte.*

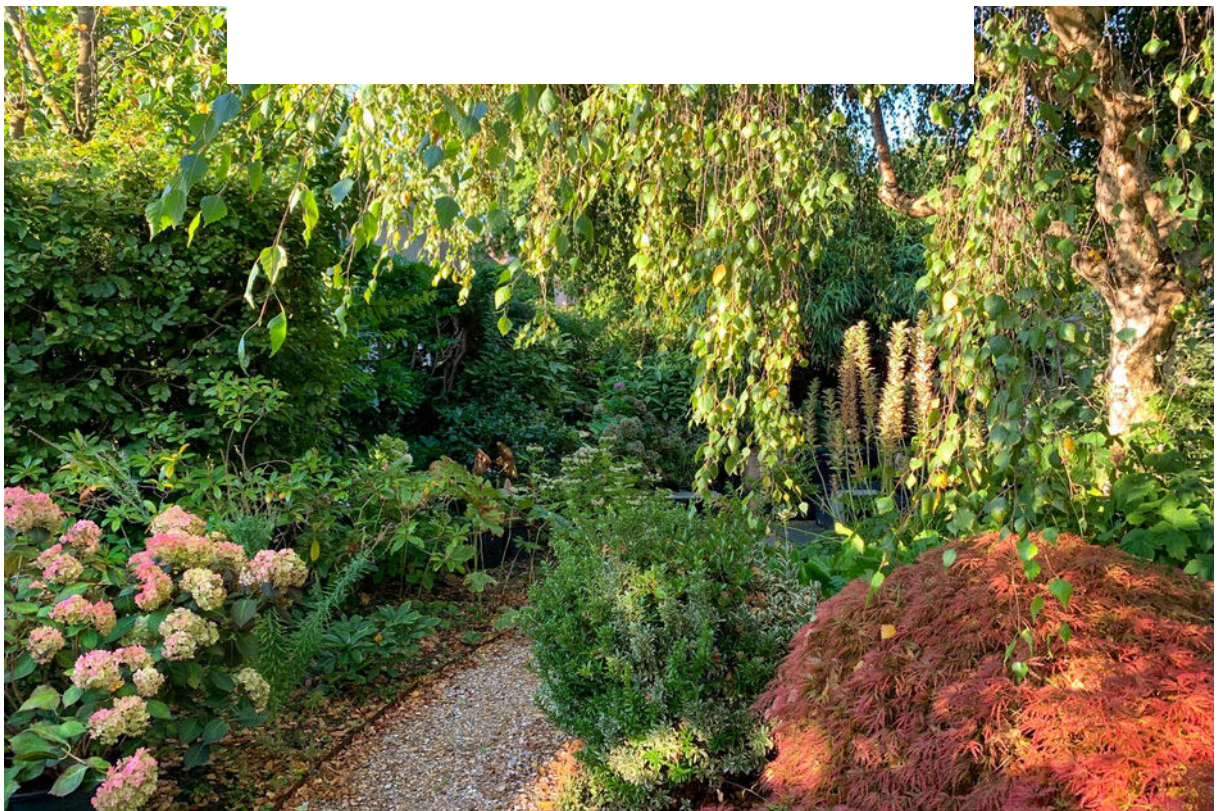


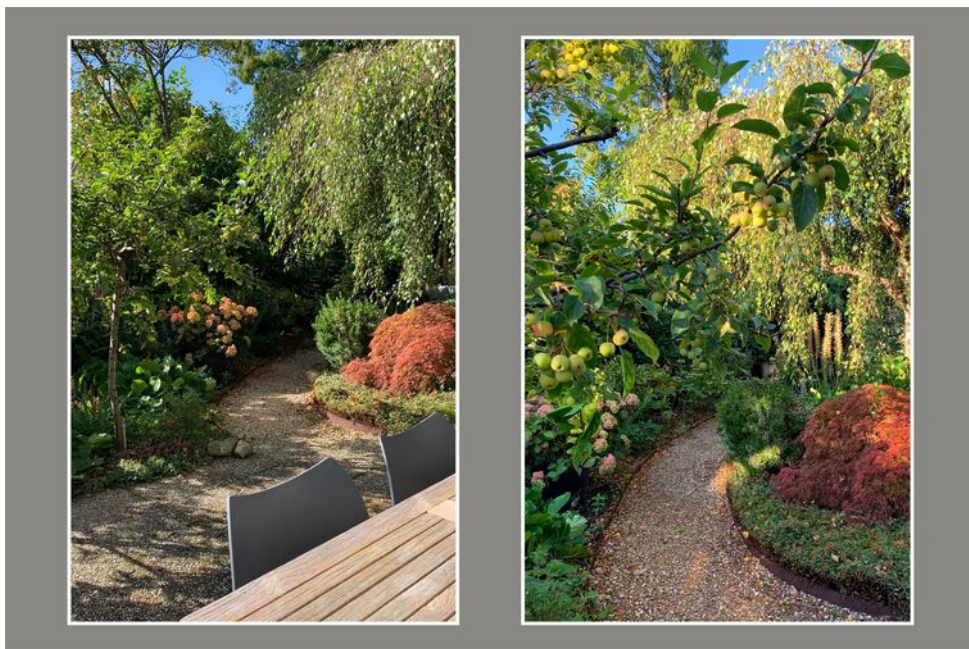


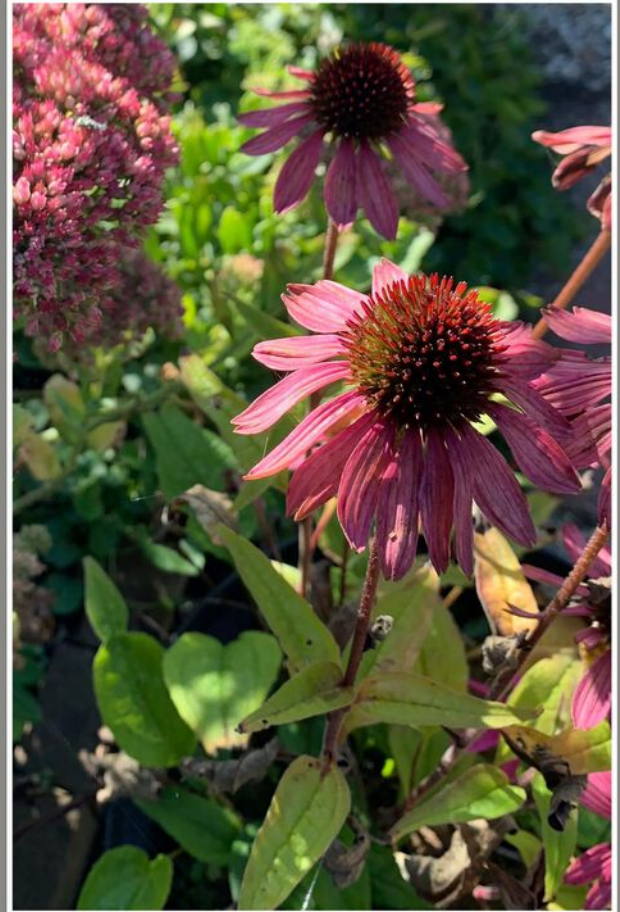
*De tuin zetten we graag even in het zonnetje! Een heerlijke plek met fijne terrassen, borders, veel groen en volop zon .*



*Je hebt hier de hele dag door zon,  
met in de avond een prachtige lichtval.*







*De tuin is zowel sfeervol als praktisch ingericht  
en vormt een verlengstuk van de woonkamer.*

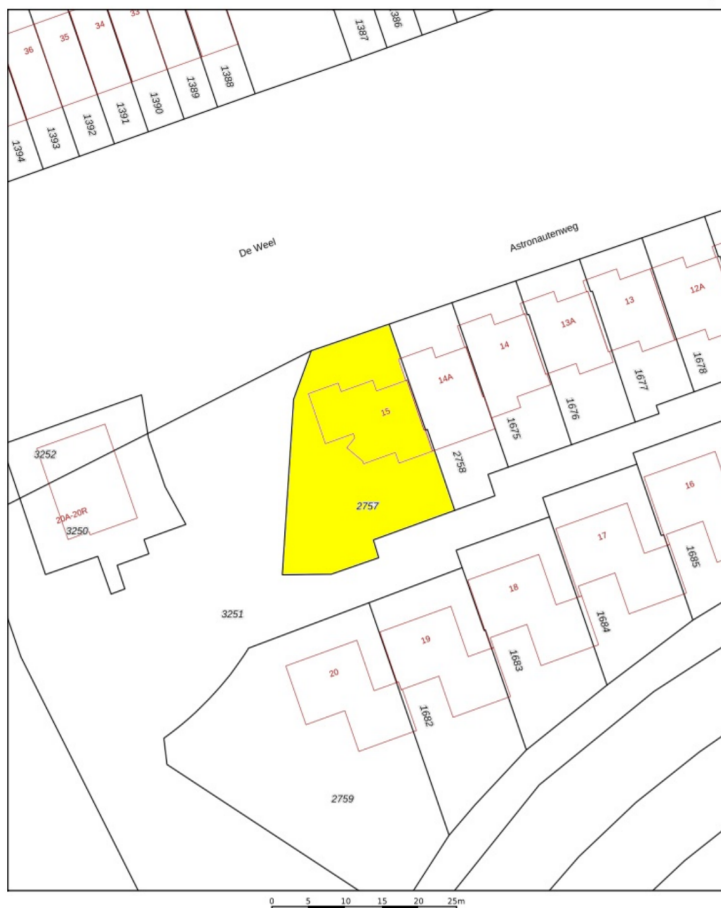
# KADASTER


## Kadastrale gegevens

**Adres** Astronautenweg 15  
**Postcode / plaats** 1622 DA Hoorn  
**Gemeente** Hoorn  
**Sectie perceel** C / 2757  
**Oppervlakte** 515 m<sup>2</sup>



Kadastrale kaart Uw referentie: astronautenweg 15



12345	Perceelnummer	Schaal 1: 500		
25	Huisnummer	Kadastrale gemeente		Hoorn
—	Vastgestelde kadastrale grens	Sectie		C
—	Voorlopige kadastrale grens	Perceel	2757	
—	Administratieve kadastrale grens			
—	Bebauwing			

Voor een eensluidend uittreksel, gelieferd op 26 augustus 2025.  
De bevoegdheid van het kadaster en de openbare registers behoudt zich de intellectuele eigendomsrechten voor, waaronder het auteursrecht en het databankrecht.



**Begane grond, Astronautenweg 15 in Hoorn**

De Meetinstructie is gebaseerd op de NEN2580. De Meetinstructie is bedoeld om een meer eenduidige manier van meten toe te passen voor het geven van een indicatie van de gebruiksovervlakte. De Meetinstructie sluit verschillen in meetuikomsten niet volledig uit, door bijvoorbeeld interpretatieverschillen, afrondingen of beperkingen bij het uitvoeren van de meting. © gerisbouwtechniek.nl

**Branchbrede meetinstructie**

Gebruiksovervlakte wonen	165 m <sup>2</sup>
Overige inpandige ruimte(n)	41 m <sup>2</sup>
Gebouwgebonden buitenruimte(n)	3 m <sup>2</sup>
Externe bergruimte(n)	0 m <sup>2</sup>

Aan de plattegronden kunnen geen rechten worden ontleend. Deze zijn ter indicatie en geproduceerd voor promotionele doeleinden. © www.gerisbouwtechniek.nl



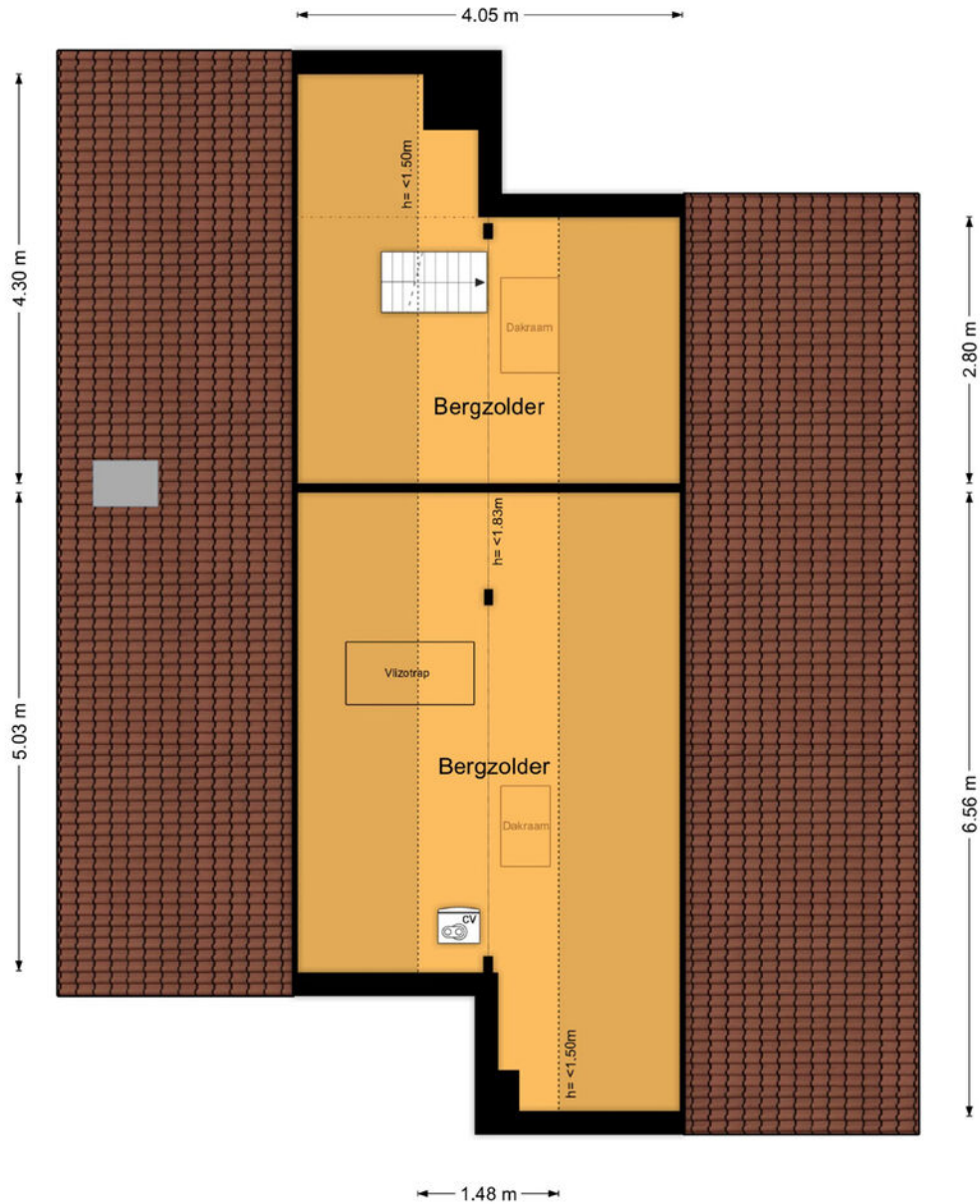
**Eerste verdieping, Astronautenweg 15 in Hoorn**

De Meetinstructie is gebaseerd op de NEN2580. De Meetinstructie is bedoeld om een meer eenduidige manier van meten toe te passen voor het geven van een indicatie van de gebruiksoveroppervlakte. De Meetinstructie sluit verschillen in meetuikomsten niet volledig uit, door bijvoorbeeld interpretatieverschillen, afrondingen of beperkingen bij het uitvoeren van de meting. [www.gerisbouwtechniek.nl](http://www.gerisbouwtechniek.nl)

**Branchbrede meetinstructie**

<span style="color: blue;">■</span> Gebruiksoveroppervlakte wonen	165 m <sup>2</sup>
<span style="color: orange;">■</span> Overige inpandige ruimte(n)	41 m <sup>2</sup>
<span style="color: red;">■</span> Gebouwegebonden buitenruimte(n)	3 m <sup>2</sup>
<span style="color: green;">■</span> Externe bergruimte(n)	0 m <sup>2</sup>

Aan de plattegronden kunnen geen rechten worden ontleend. Deze zijn ter indicatie en geproduceerd voor promotionele doeleinden. © [www.gerisbouwtechniek.nl](http://www.gerisbouwtechniek.nl)



**Tweede verdieping, Astronautenweg 15 in Hoorn**

De Meetinstructie is gebaseerd op de NEN2580. De Meetinstructie is bedoeld om een meer eenduidige manier van meten toe te passen voor het geven van een indicatie van de gebruiksoppervlakte. De Meetinstructie sluit verschillen in meetuikomsten niet volledig uit, door bijvoorbeeld interpretatieverschillen, afrondingen of beperkingen bij het uitvoeren van de meting. © [gerisbouwtechniek.nl](http://gerisbouwtechniek.nl)

**Branchbrede meetinstructie**

<span style="color: blue;">■</span> Gebruiksoppervlakte wonen	165 m <sup>2</sup>
<span style="color: orange;">■</span> Overige inpandige ruimte(n)	41 m <sup>2</sup>
<span style="color: red;">■</span> Gebouwweggebonden buitenruimte(n)	3 m <sup>2</sup>
<span style="color: green;">■</span> Externe bergruimte(n)	0 m <sup>2</sup>

Aan de plattegronden kunnen geen rechten worden ontleend. Deze zijn ter indicatie en geproduceerd voor promotionele doeleinden. © [www.gerisbouwtechniek.nl](http://www.gerisbouwtechniek.nl)



**Perceel, Astronautenweg 15 in Hoorn**

De Meetinstructie is gebaseerd op de NEN2580. De Meetinstructie is bedoeld om een meer eenduidige manier van meten toe te passen voor het geven van een indicatie van de gebruiksovervlakte. De Meetinstructie sluit verschillen in meetuikomsten niet volledig uit, door bijvoorbeeld interpretatieverschillen, afrondingen of beperkingen bij het uitvoeren van de meting. [www.gerisbouwtechniek.nl](http://www.gerisbouwtechniek.nl)

**Branchbrede meetinstructie**

<span style="color: blue;">■</span> Gebruiksovervlakte wonen	165 m <sup>2</sup>
<span style="color: orange;">■</span> Overige inpandige ruimte(n)	41 m <sup>2</sup>
<span style="color: red;">■</span> Gebouwegebonden buitenruimte(n)	3 m <sup>2</sup>
<span style="color: green;">■</span> Externe bergruimte(n)	0 m <sup>2</sup>

Aan de plattegronden kunnen geen rechten worden ontleend. Deze zijn ter indicatie en geproduceerd voor promotionele doeleinden. © [www.gerisbouwtechniek.nl](http://www.gerisbouwtechniek.nl)

# LIJST VAN ROERENDE ZAKEN

Astronautenweg 15 - Hoorn

	Blijft achter	Gaat mee	Ter overname	NVT
<b>Woning - Interieur</b>				
(Voorzet) openhaard met toebehoren	X			
Allesbrander				X
Houtkachel				X
(Gas)kachels				X
Designradiator(en)				X
Radiatorafwerking	X			
Verlichting, te weten				
- inbouwspots/dimmers	X			
- opbouwspots/armaturen/lampen/dimmers		X		
- losse (hang)lampen		X		
-				X
-				X
(Losse)kasten, legplanken, te weten				
- Witte ladenkast		X		
- Houten kastje woonkamer		X		
Raamdecoratie/zonwering binnen, te weten				
- gordijnrails	X			
- gordijnen	X			
- overgordijnen				X
- vitrages				X
- rolgordijnen	X			
- lamellen	X			
- jaloezieën	X			
- (losse) horren/rolhorren	X			
-				X
-				X
Vloerdecoratie, te weten				
- vloerbedekking				X
- parketvloer				X
- houten vloer(delen)	X			

	Blijft achter	Gaat mee	Ter overname	NVT
- laminaat				X
- plavuizen	X			
-				X
-				X
Overig, te weten				
- spiegelwanden				X
- schilderij ophangstelsysteem	X			
-				X
-				X
-				X
-				X
<b>Woning - Keuken</b>				
Keukenblok (met bovenkasten)	X			
Keuken (inbouw)apparatuur, te weten				
- kookplaat	X			
- (gas)fornuis				X
- afzuigkap	X			
- magnetron				X
- oven	X			
- combi-oven/combimagnetron				X
- koelkast				X
- vriezer	X			
- koel-vriescombinatie	X			
- vaatwasser	X			
- Quooker				X
- koffiezetapparaat	X			
-				X
-				X
Keukenaccessoires, te weten				
-				X
-				X

# LIJST VAN ROERENDE ZAKEN

Astronautenweg 15 - Hoorn

	Blijft achter	Gaat mee	Ter overname	NVT
-				X
-				X
-				X
-				X
-				X
-				X
<b>Woning - Sanitair/sauna</b>				
Sauna met toebehoren				X
				X
				X
Toilet met de volgende toebehoren				
- toilet	X			
- toiletrolhouder	X			
- toiletborstel(houder)	X			
- fontein	X			
-				X
-				X
Badkamer met de volgende toebehoren				
- ligbad	X			
- jacuzzi/whirlpool				X
- douche (cabine/scherm)	X			
- stoomdouche (cabine)				X
- wastafel	X			
- wastafelmeubel	X			
- planchet				X
- toiletkast	X			
- toilet	X			
- toiletrolhouder	X			
- toiletborstel(houder)	X			
-				X
-				X

# LIJST VAN ROERENDE ZAKEN

Astronautenweg 15 - Hoorn

	Blijft achter	Gaat mee	Ter overname	NVT
<b>Woning - Exterieur/installaties/veiligheid/ energiebesparing</b>				
Schotel/antenne				X
Brievenbus				X
Kluis				X
(Voordeur)bel	X			
Alarminstallatie				X
(Veiligheids)sloten en overige inbraakpreventie				X
Rookmelders	X			
(Klok)thermostaat	X			
Airconditioning				X
Screens				X
Rolluiken				X
Zonwering buiten	X			
Telefoonaansluiting/internetaansluiting	X			
Veiligheidsschakelaar wasautomaat				X
Waterslot wasautomaat				X
Zonnepanelen				X
Oplaadpunt elektrische auto				X
				X
				X
				X
				X
				X
Warmwatervoorziening, te weten				
- CV-installatie	X			
- boiler				X
- geiser				X
-				X
-				X
-				X
Isolatievoorzieningen (voorzetramen/radiatorfolie etc.), te weten				
-				X

	Blijft achter	Gaat mee	Ter overname	NVT
-				X
<b>Tuin - Inrichting</b>				
Tuinaanleg/bestrating	X			
Beplanting	X			
				X
<b>Tuin - Verlichting/installaties</b>				
Buitenverlichting	X			
Tijd- of schemerschakelaar/bewegingsmelder	X			
				X
<b>Tuin - Bebouwing</b>				
Tuinhuis/buitenberging				X
Kasten/werkbank in tuinhuis/berging				X
(Broei)kas				X
				X
				X
<b>Tuin - Overig</b>				
Overige tuin, te weten				
- (sier)hek				X
- vlaggenmast(houder)				X
-				X
-				X
<b>Overig - Contracten</b>				
CV: Nee				
Boiler: Nee				
Zonnepanelen: Nee				

# Welkom bij Kingma makelaars in Hoorn!

Hét enige makelaarskantoor in Hoorn, waar uitgesproken professionals onder leiding van beëdigd makelaar/taxateur Lars Kingma, de makelaardij op een andere manier benaderen. Verrassend, lekker duidelijk en afgestemd op verschillende "smaken". Qua service en creatieve oplossingen én qua prijs: wij zijn het enige makelaarskantoor in Hoorn en omstreken dat vaste, vooraf gesproken prijzen hanteert!

## **Uitnodiging**

Deze door Kingma Makelaars en de verkoper verstrekte brochure moet uitsluitend gezien worden als een uitnodiging tot nader overleg c.q. tot het uitbrengen van een bod.

## **Overeenstemming**

Verkoper stelt uitdrukkelijk dat een verkoop niet eerder tot stand komt dan nadat niet alleen over de hoofdzaken (prijs object) maar ook over zaken als oplevering, voorwaarden, roerende zaken etc. overeenstemming is bereikt.

## **Ontbindende voorwaarden**

Over ontbindende voorwaarde(n) moeten partijen het eens zijn vóór of tijdens de (mondelinge) koop. Alsieder krijgt u niet automatisch een ontbindende voorwaarde voor bijvoorbeeld de financiering. U dient dit expliciet bij uw bod te vermelden.

## **Koopakte**

Behoudens nadere afspraken gelden de standaard regels, zoals deze voorkomen in de modelkoopakte die is opgesteld door de NVM. De waarborgsom c.q. bankgarantie bedraagt 10 % van de koopsom en dient te worden voldaan aan de notaris. Deze bepaling wordt standaard opgenomen in de koopovereenkomst.

## **Voorbehouden**

Hoewel er gestreefd is naar een zo zorgvuldig mogelijke weergave van de beschikbare gegevens moet er van uitgegaan worden dat de informatie slechts indicatief is. De gegevens (bedragen, jaartallen, omschrijvingen etc) kunnen zijn verkregen door mondelinge overdracht. De koper heeft zijn eigen onderzoeksplicht naar alle zaken die voor hem van belang zijn. Wij adviseren u hierover uw eigen NVM-makelaar te raadplegen. Uiteraard zullen wij u naar behoefte informeren.

## **Algemene ouderdomsclausule bij onroerende zaken ouder dan 20 jaar**

Het is koper bekend dat de onroerende zaak meer dan 20 jaar oud is, wat betekent dat de eisen die aan de bouwqualiteit gesteld mogen worden aanzienlijk lager liggen dan bij nieuwe woningen. In afwijking van artikel 6.3. van de koopovereenkomst komt het geheel of ten dele ontbreken van één of meer eigenschappen van de onroerende zaak voor normaal gebruik als gevolg van de ouderdom voor rekening en risico van koper.



## Welkom bij Kingma makelaars in Hoorn!

### Energielabel

Het energielabel is vanaf januari 2015 verplicht. Het geeft een indicatie van de energieprestatie van een woning. Koper of huurder van een woning dient geïnformeerd te worden over de hoogte van o.a. de stookkosten en de eventueel genomen maatregelen om dit te verbeteren. Verkoper is verplicht bij de eigendomsoverdracht het definitieve energielabel te overhandigen. Bij het leveren van een woning zonder een definitief energielabel, kan vanaf januari 2015 een sanctie aan de verkoper worden opgelegd. Kingma Makelaars legt - bij het woningaanbod wat via hen wordt verkocht - alle details inzake het energielabel vast in de koopovereenkomst.

### Een bezichtiging zeker waard!

Bent u nieuwsgierig geworden naar deze fantastische woning? Neem dan contact met ons op zodat we een bezichtigingsafspraak met u kunnen maken. U kunt ons bereiken via 0229 27 96 97 of via [info@kingmamakelaars.nl](mailto:info@kingmamakelaars.nl). Een bezichtiging is ook voor de verkoper een spannende aangelegenheid. Wij stellen het daarom zeer op prijs als u uw bevindingen binnen enkele dagen na bezichtiging aan ons kenbaar maakt.

### Hypotheek en Verzekeringen

Wij werken samen met gerenommeerde bemiddelaars in hypotheek en verzekeringen. Daarover vertellen wij u graag meer. U kunt ons hiervoor bellen op 0229 27 96 97 of mailen via [info@kingmamakelaars.nl](mailto:info@kingmamakelaars.nl). Wij maken graag een afspraak met u voor een gratis en verblijvend adviesgesprek. Bij u of bij ons.

