



Vlasstraat 28, 3214 AW Zuidland

Vraagprijs € 380.000,00 kosten koper

Omschrijving

Vlasstraat 28, 3214 AW Zuidland

Ruime en keurig onderhouden 5-kamer woning, goed geïsoleerd en overwegend voorzien van kunststof en aluminium kozijnen. De woning heeft een rustige centrale ligging in een straat met enkel bestemmingsverkeer, nabij het centrum van Zuidland, openbaar vervoer en natuurgebied De Bernisse.

Indeling:

Entree met trapopgang naar eerste verdieping. Onder de trap een ruime voorraadkast en half betegeld toilet met fonteintje. Lichte doorzonkamer, zithoek aan de straatzijde en eethoek aan de lichte tuinzijde. De woonkamer is voorzien van een keurig gelegde parketvloer. Gesloten keuken in lichte kleurstelling en keukenblok in parallelstelling voorzien van een keramische kookplaat, afzuigkap, vaatwasser, combimagnetron en koelkast met vriezer. Tevens toegang tot de tuin.

De keuken en hal zijn voorzien van vloerverwarming in combinatie met een tegelvloer.

Eerste verdieping;

Overloop met vaste kast toegang tot drie slaapkamers en de badkamer. Volledig betegelde badkamer, voorzien van een inloopdouche, wastafelmeubel en een tweede toilet, de ruimte heeft natuurlijke ventilatie en prettige daglichtinval.

De hoofdslaapkamer is gesitueerd aan de tuinzijde en heeft een rolluik/screen. Twee kamers voorzien van vaste kastruimte.

Tweede verdieping;

Bereikbaar via vaste trapopgang, op de voorzolder de aansluiting voor wasmachine, droger en opstelling CV-ketel (2021). Royale zolderkamer met dakkapel aan de achterzijde, dit maakt het een zeer lichte ruimte.

Tuin;

Een heerlijke zonnige achtertuin op het zuid westen gelegen met een praktische achterom en ruime stenen berging. De tuinaanleg is zeer verzorgd. Op de achtergevel is een zonnenscherm aanwezig.

- * Oplevering in overleg
- * Energielabel B - spouw geïsoleerd
- * Goed onderhouden zowel binnen als buiten
- * Centrale kindvriendelijke ligging
- * Achtertuin op het zuiden

Kenmerken

Vraagprijs	: € 380.000,00 kosten koper
Soort	: Woonhuis
Type woning	: Tussenwoning
Aantal kamers	: 6 kamers waarvan 4 slaapkamer(s)
Inhoud woning	: 430 m ³
Perceel oppervlakte	: 145 m ²
Gebruiksoppervlakte woonfunctie	: 114 m ²
Soort woning	: Eengezinswoning
Bouwjaar	: 1970
Ligging	: Aan rustige weg, in woonwijk
Tuin	: Achtertuin, voortuin 84 m ²
Hoofdtuin	: Achtertuin 65 m ²
Garage	: Geen garage
Verwarming	: C.V.-Ketel, Vloerverwarming gedeeltelijk
Isolatie	: Vloerisolatie, Spouw
Voorzieningen	: Rolluiken, TV kabel, Buitenzonwering, Dakraam, Natuurlijke ventilatie

Locatie

Vlasstraat 28
3214 AW ZUIDLAND



Foto's



Foto's



Foto's



Foto's



Foto's



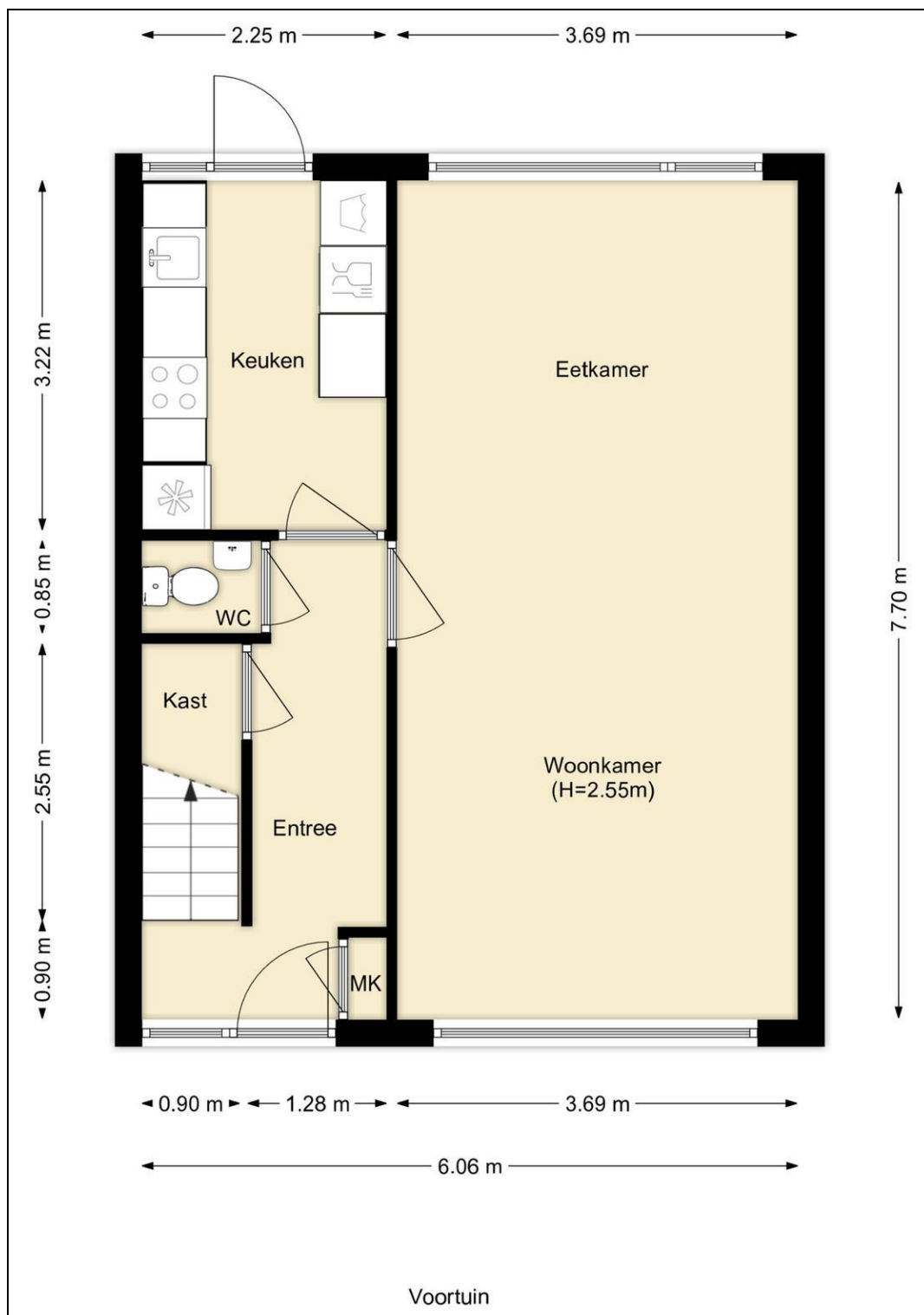
Foto's



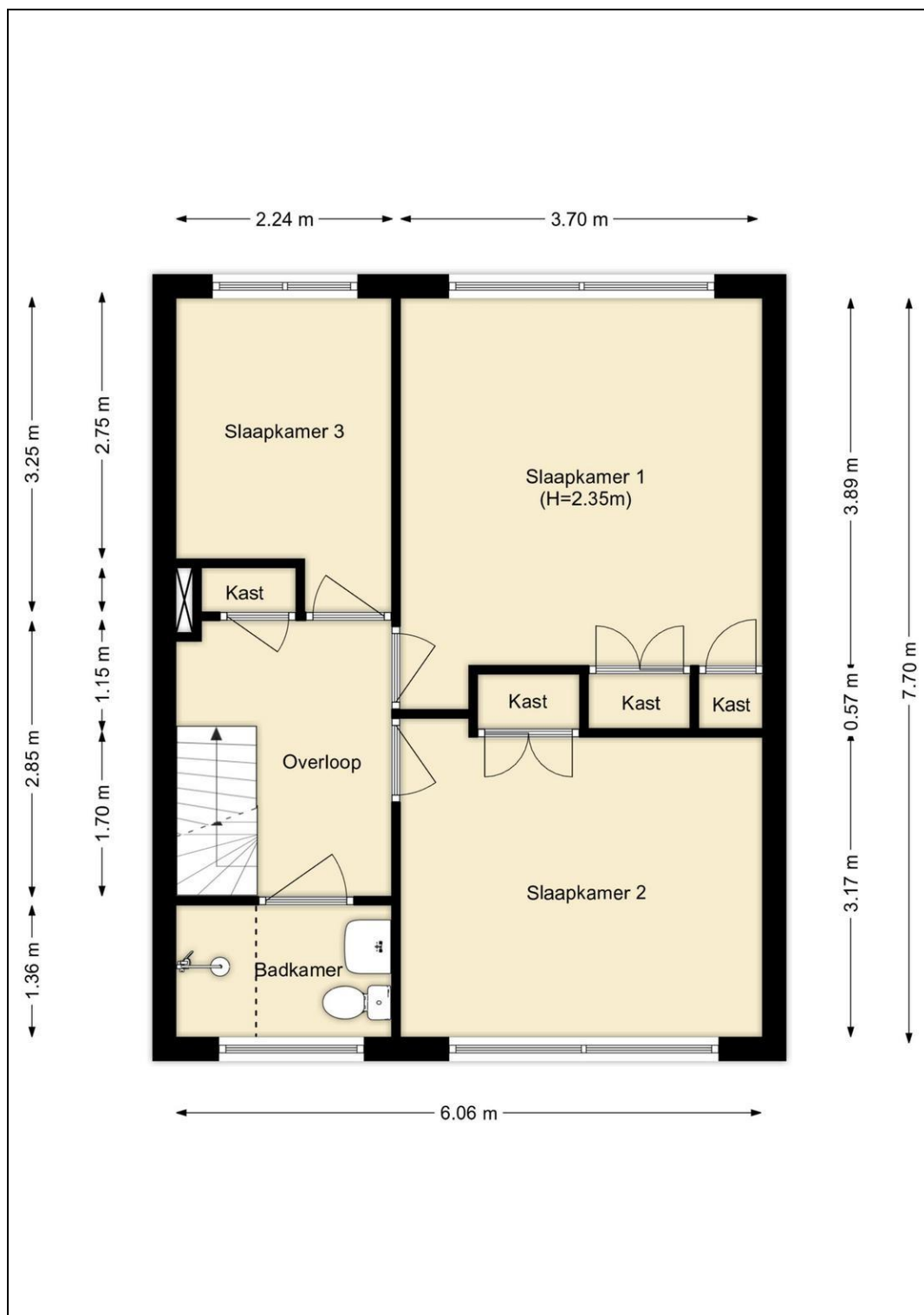
Tuin



Begane grond



1e verdieping



2e verdieping

