



Orpheopad 8

Hoogvliet Rotterdam
Vraagprijs € 275.000,- k.k.

Hoomz

+31 85 070 37 16 | info@hoomz.nl | www.hoomz.nl



Kenmerken & specificaties

Bouwjaar:	1960
Soort:	eengezinswoning
Kamers:	5
Inhoud:	334 m ³
Woonoppervlakte:	106 m ²
Perceeloppervlakte:	132 m ²
Overige inpandige ruimte:	-
Gebouwgebonden buitenruimte:	-
Externe bergruimte:	10 m ²
Verwarming:	c.v.-ketel
Isolatie:	dubbel glas
Energie label:	C

Omschrijving

Ruime tussenwoning met drie volwaardige woonlagen, vier slaapkamers en zonnige tuin op het zuidoosten

Deze 5-kamer (6 mogelijk) tussenwoning beschikt over drie rechte verdiepingen, vier ruime slaapkamers en een achtertuin op het zuidoosten. De woning is gelegen op een rustige plek in de wijk en biedt volop mogelijkheden voor een gezin dat ruimte zoekt, zowel binnen als buiten.

Indeling

Begane grond

Bij binnenkomst op de begane grond kom je in de hal met meterkast, toilet en trapopgang naar boven. De woonkamer is tuingericht en biedt direct toegang tot de achtertuin. Aan de voorzijde van de woning bevindt zich de keuken in U-opstelling, voorzien van diverse inbouwapparatuur zoals een vaatwasser, koel-vriescombinatie en een vijfspots gaskookplaat met afzuigkap.

Eerste verdieping

Op de eerste verdieping geeft de overloop toegang tot twee slaapkamers en de badkamer. De hoofdslaapkamer ligt aan de achterzijde van de woning. Aan de voorzijde bevinden zich de tweede slaapkamer en de badkamer, die is uitgerust met een douchecabine, tweede toilet, wastafel en handdoekradiator.

Tweede verdieping

De tweede verdieping bestaat uit een overloop met toegang tot twee slaapkamers (voorheen drie kamers). De slaapkamer aan de voorzijde beschikt over een vaste kast waarin de cv-ketel (Remeha) en de wasmachineaansluiting zijn geplaatst. Daarnaast is er een separate ruimte die gebruikt kan worden als was- en droogruimte.

Achtertuin

De achtertuin is volledig omheind en biedt daardoor veel privacy. Dankzij de ligging op het zuidoosten kun je hier gedurende een groot deel van de dag van de zon genieten. De tuin is ingericht met bestrating en groen en biedt voldoende ruimte voor een zitgedeelte en eventueel speelvoorzieningen. Achterin de tuin bevindt zich een houten berging, ideaal voor het stallen van fietsen en het opbergen van tuinmaterialen. Daarnaast is er een overkapping aanwezig, waardoor je ook bij minder weer of in de avonduren beschut buiten kunt zitten.

Bijzonderheden

* Bouwjaar 1961

- * Perceel: 132 m²
- * Drie volwaardige woonlagen
- * Vier slaapkamers (vijf slaapkamers mogelijk)
- * Geheel voorzien van dubbel glas
- * Natuurlijke ventilatie

Deze informatie is door ons met de nodige zorgvuldigheid samengesteld. Onzerzijds wordt echter geen enkele aansprakelijkheid aanvaard voor enige onvolledigheid, onjuistheid of anderszins, dan wel de gevolgen daarvan. Alle opgegeven maten en oppervlakten zijn indicatief.

Toelichtingsclausule NEN2580: De Meetinstructie is gebaseerd op de NEN2580. De Meetinstructie is bedoeld om een meer eenduidige manier van meten toe te passen voor het geven van een indicatie van de gebruiksoppervlakte. De Meetinstructie sluit verschillen in meetuitkomsten niet volledig uit, door bijvoorbeeld interpretatieverschillen, afrondingen of beperkingen bij het uitvoeren van de meting.

























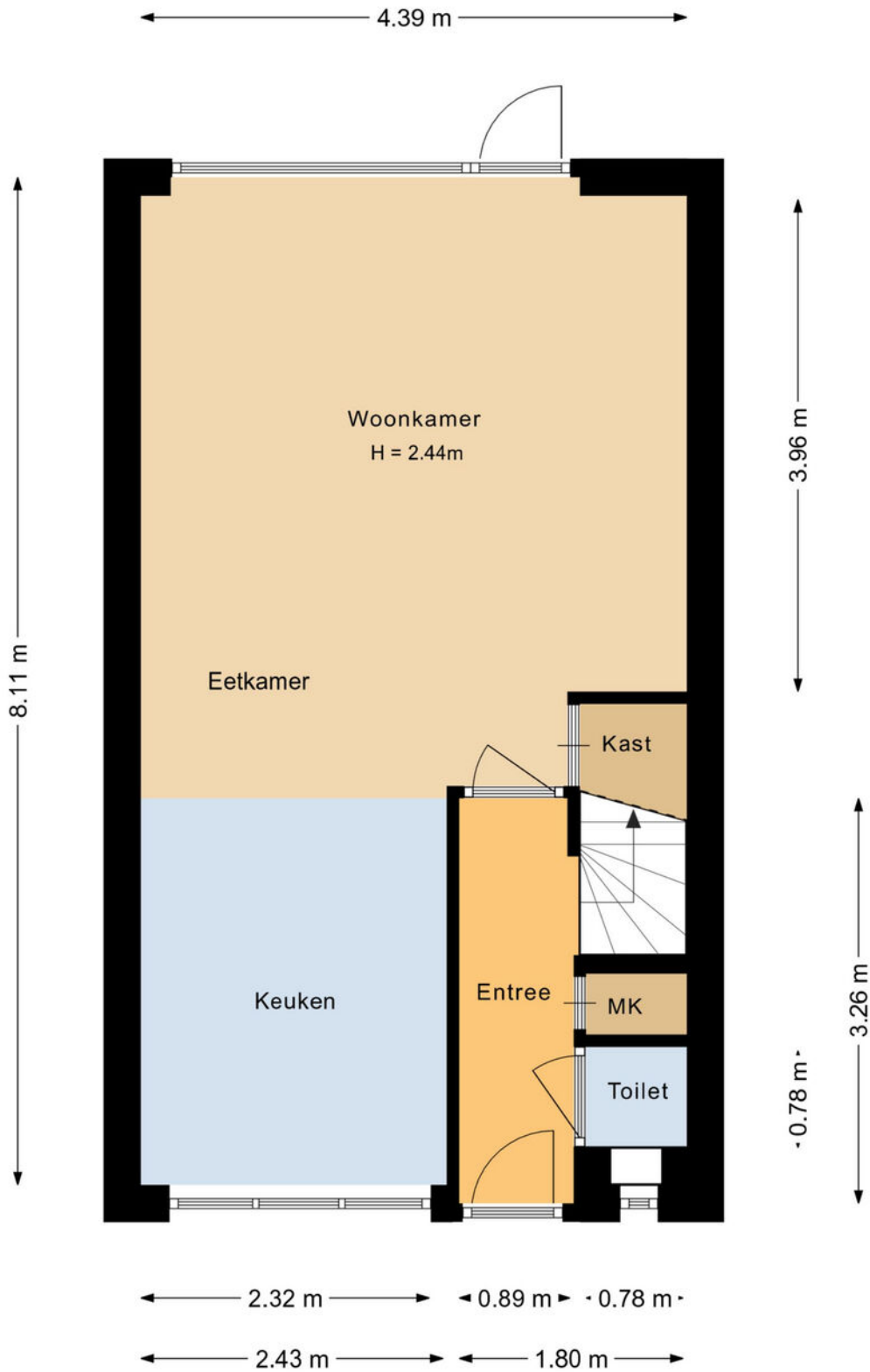






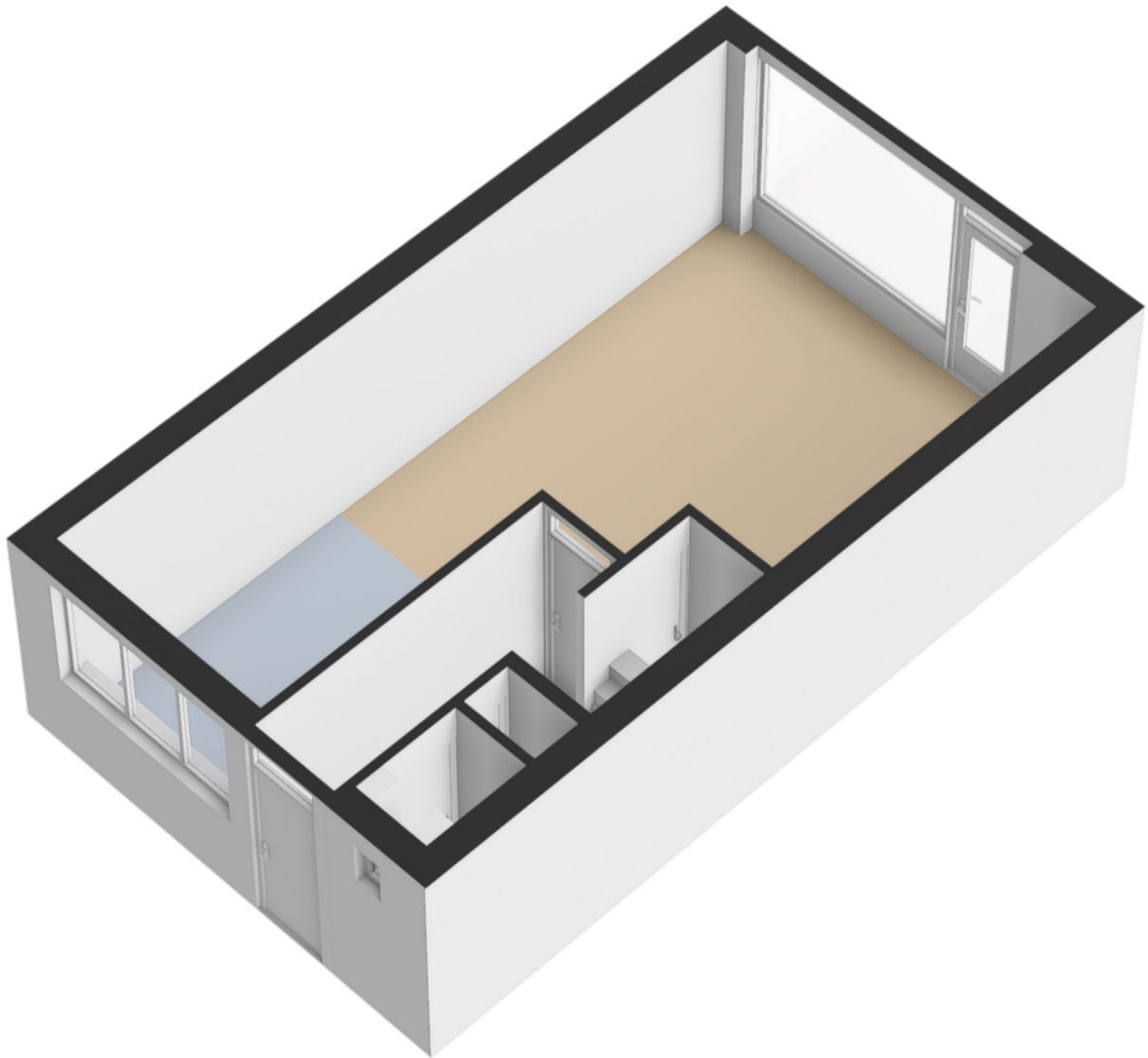


Plattegrond

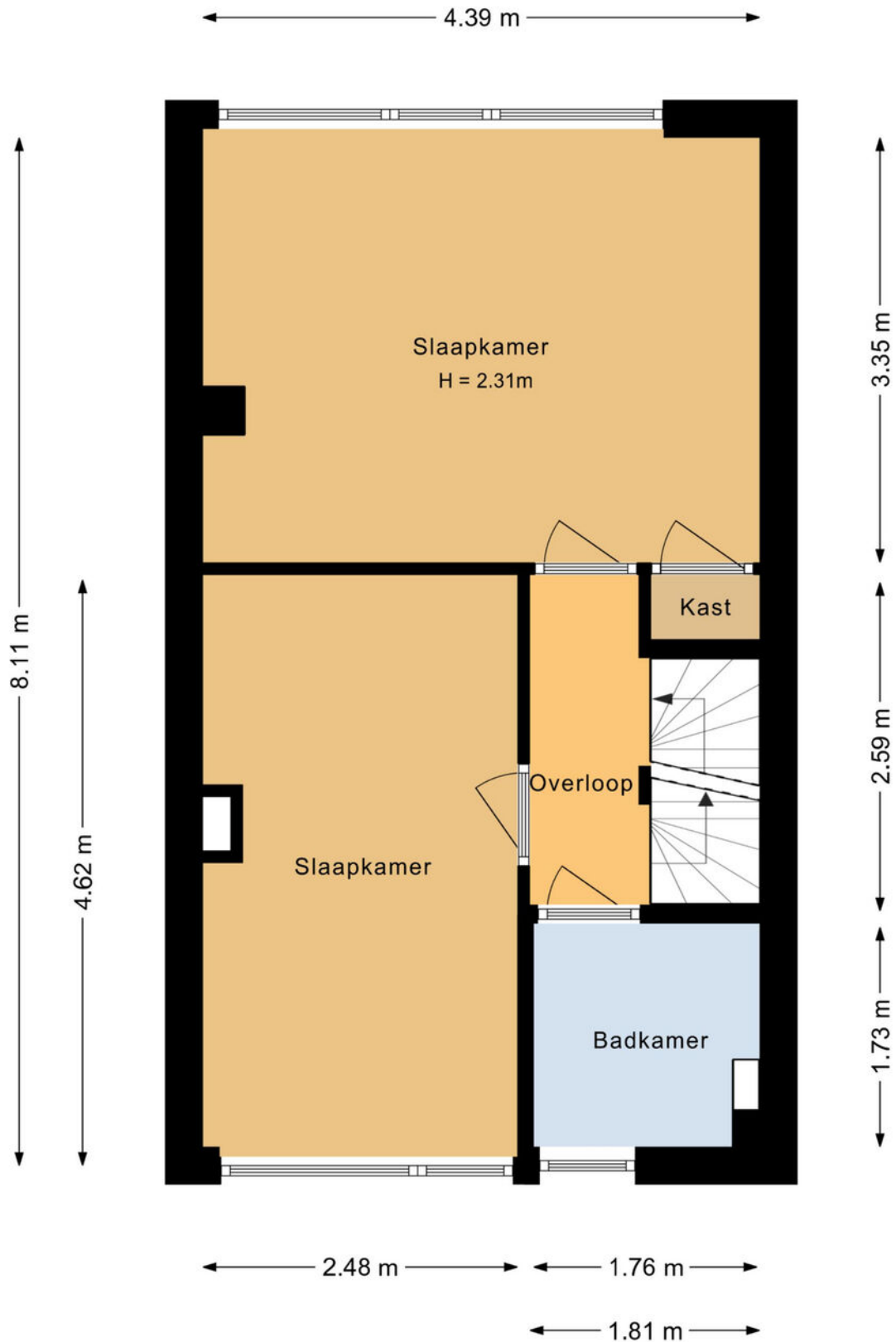


Aan de plattegronden kunnen geen rechten worden ontleend.

Plattegrond

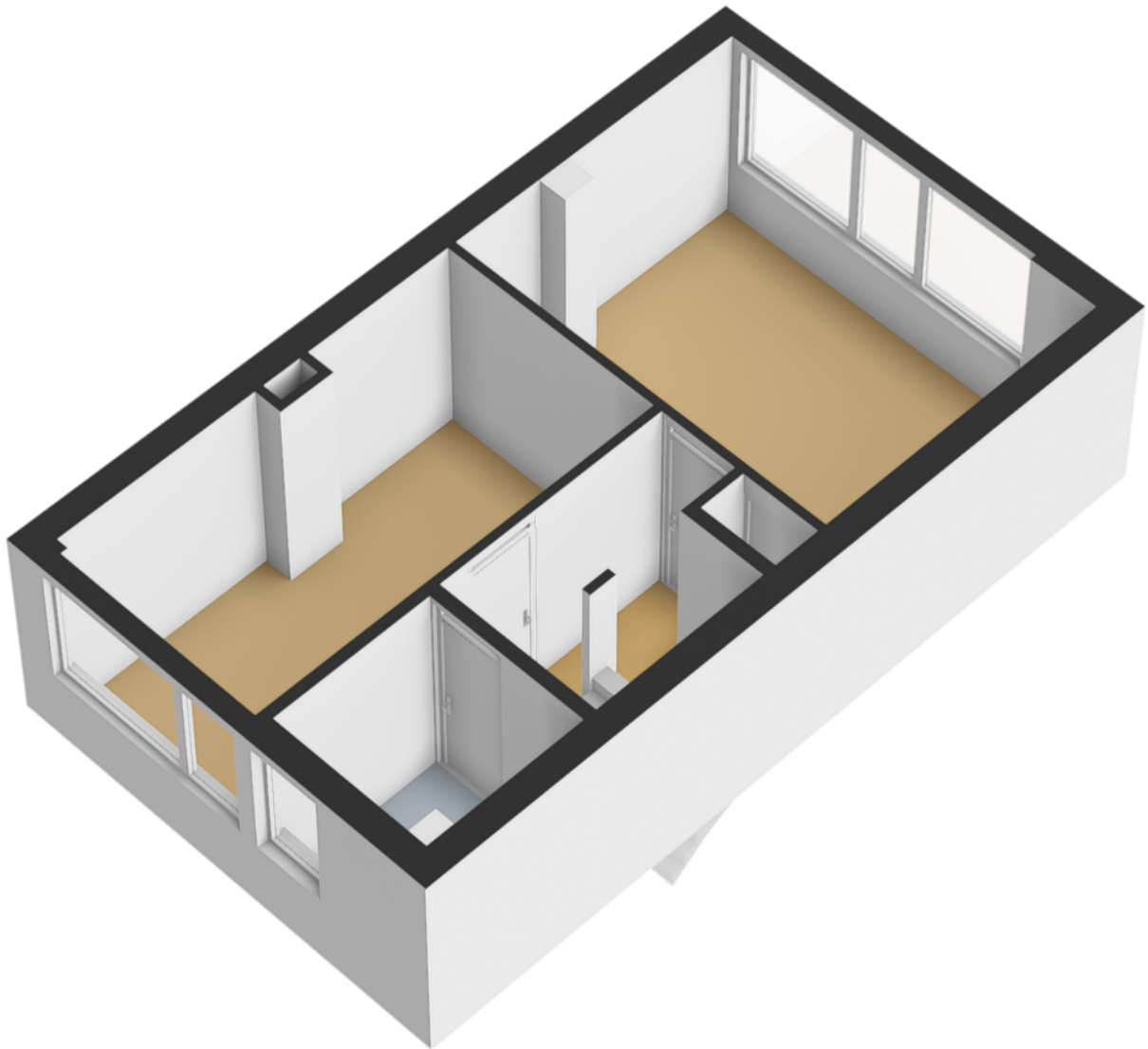


Plattegrond

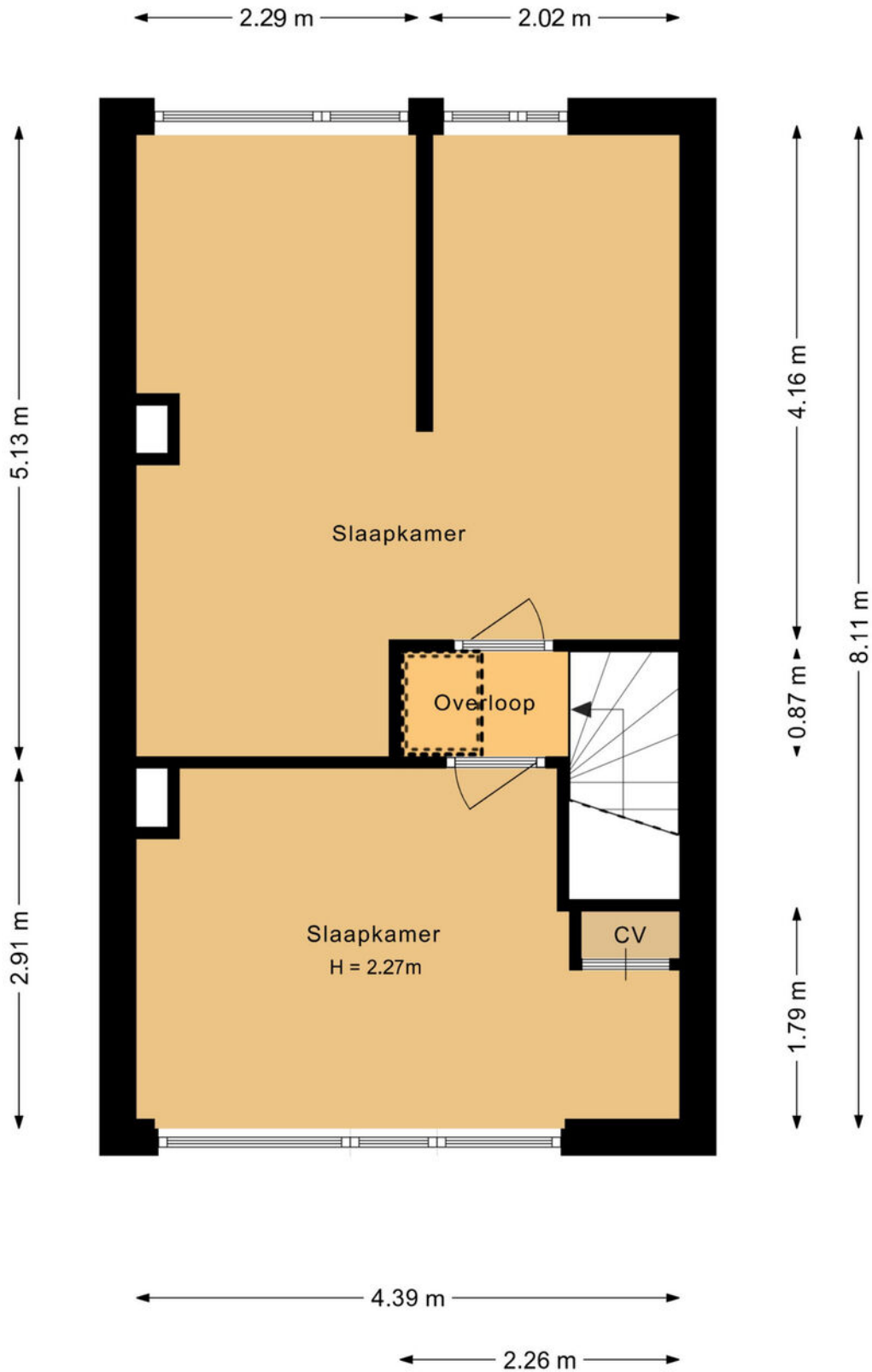


Aan de plattegronden kunnen geen rechten worden ontleend.

Plattegrond

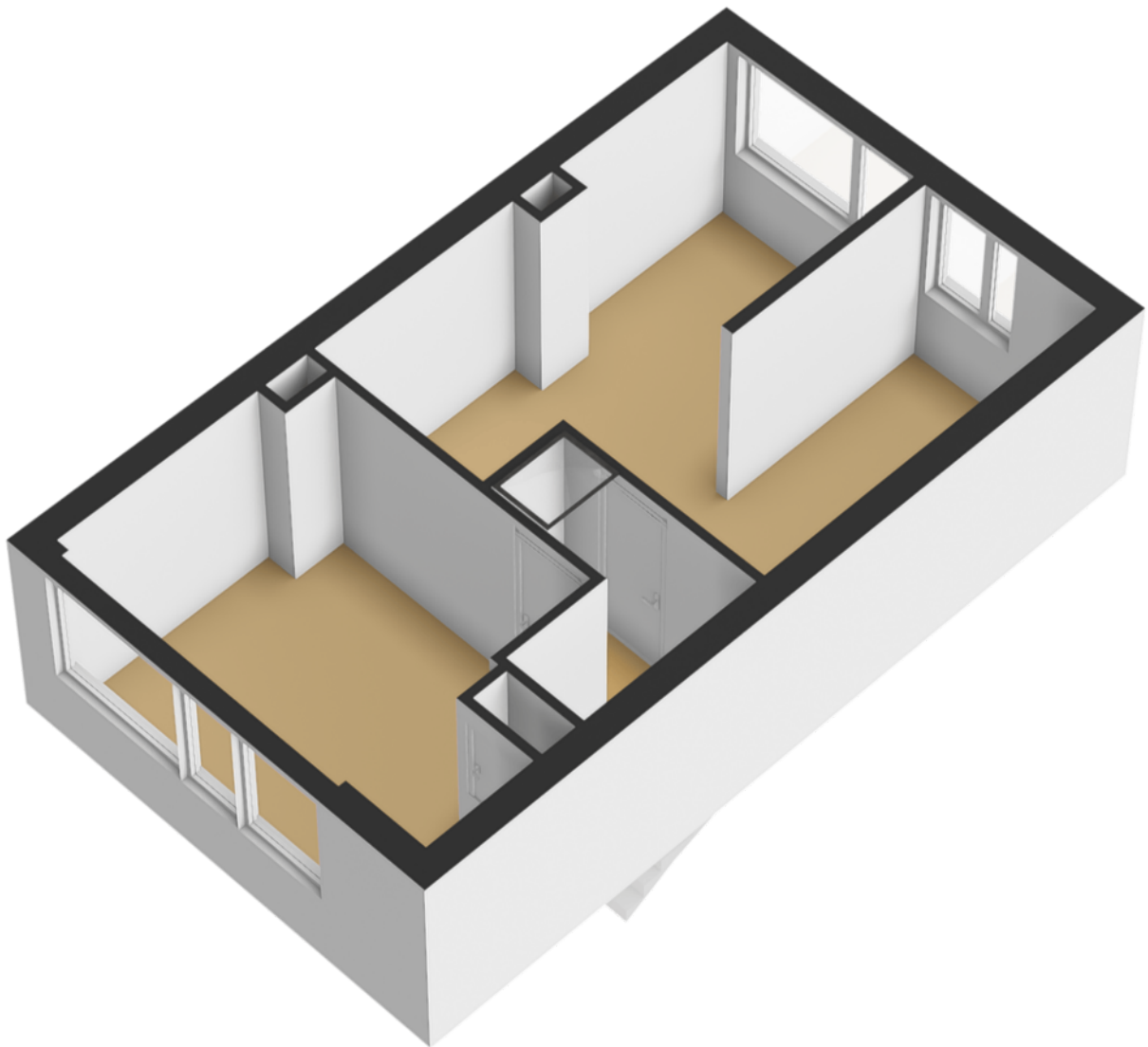


Plattegrond

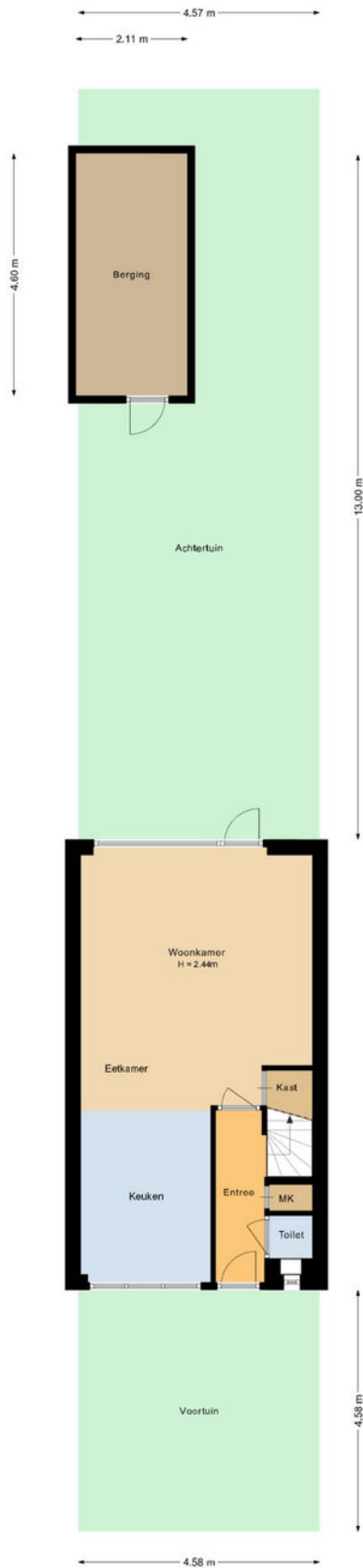


Aan de plattegronden kunnen geen rechten worden ontleend.

Plattegrond

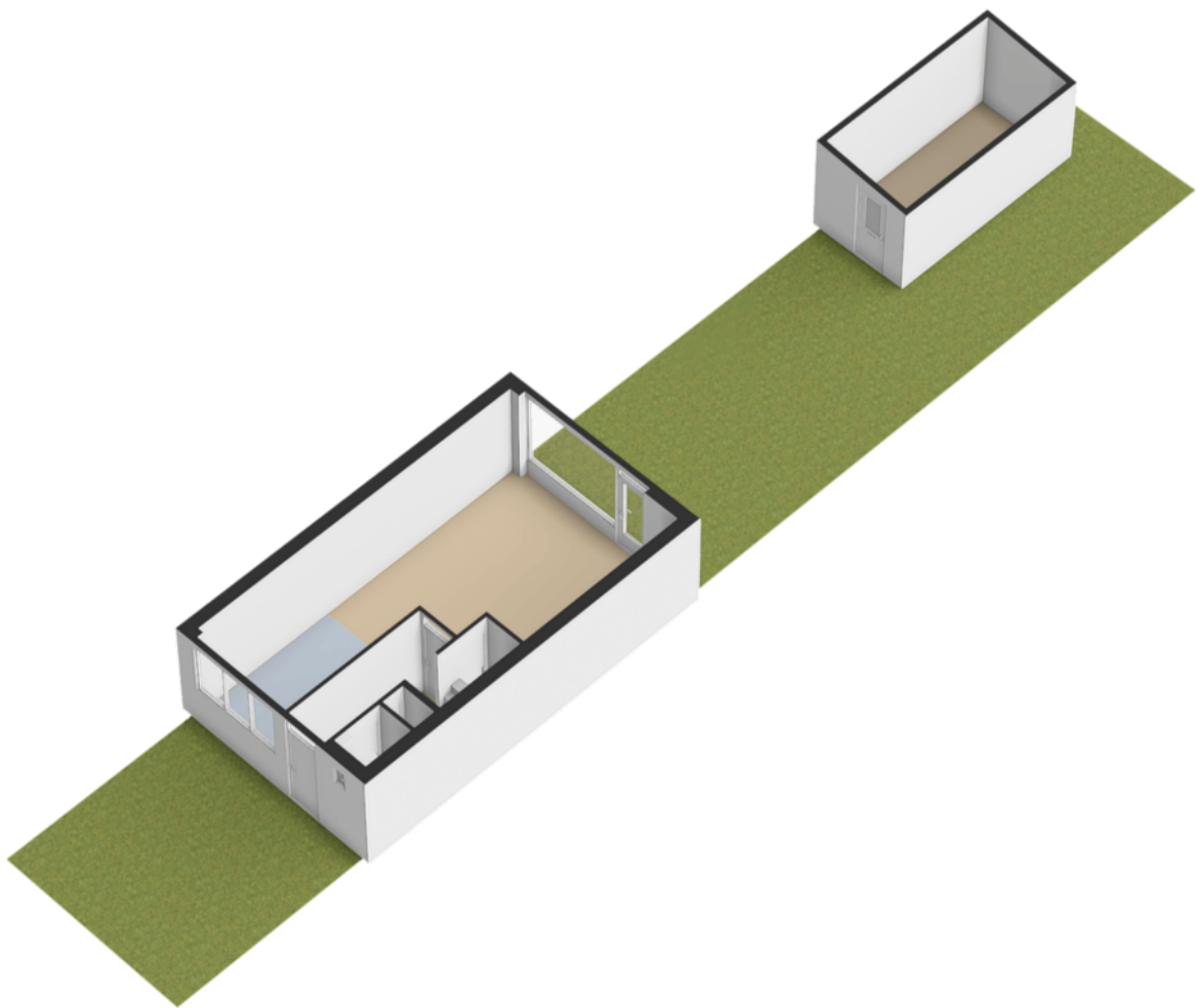


Plattegrond



Aan de plattegronden kunnen geen rechten worden ontleend.

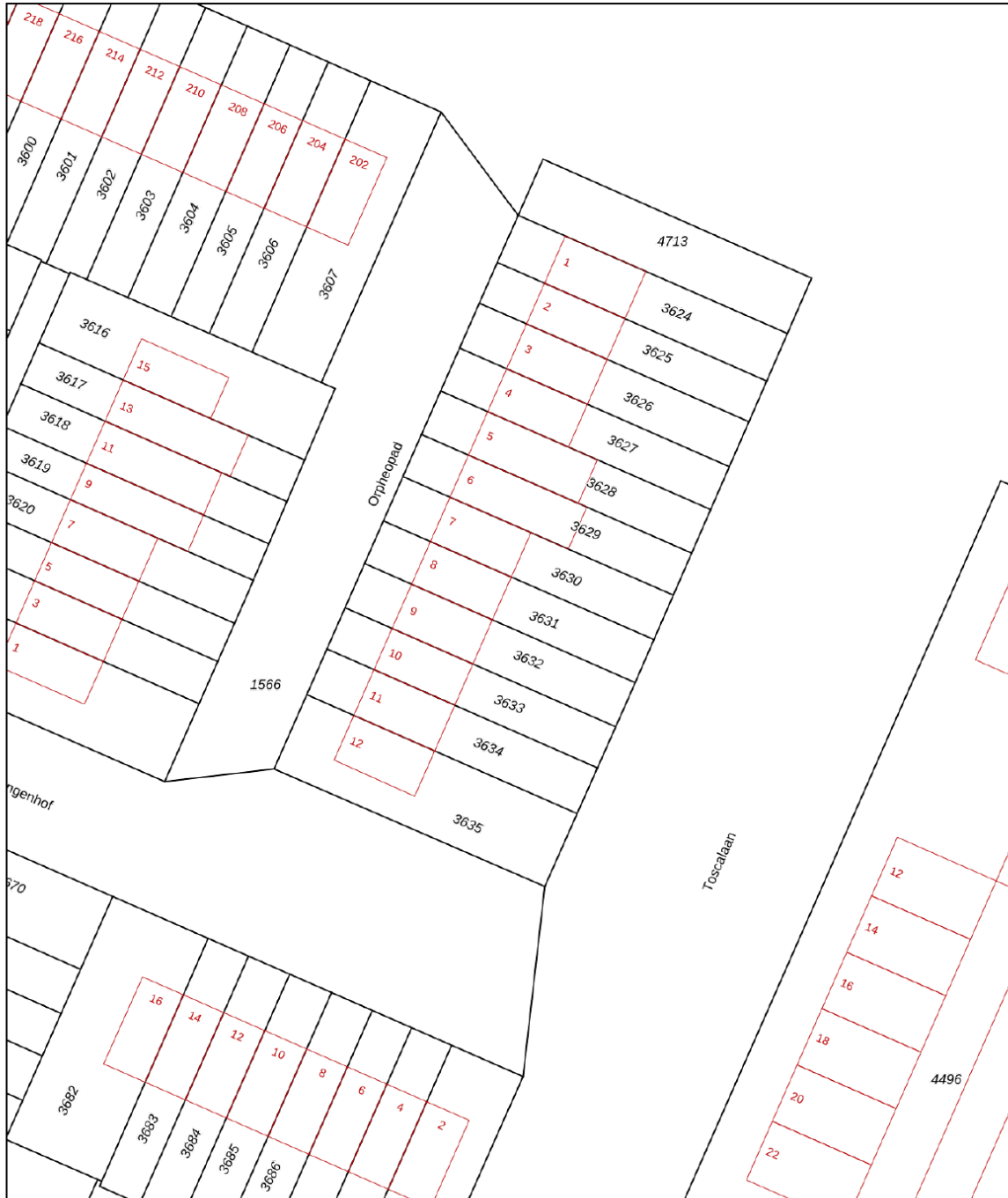
Plattegrond




Kadastrale kaart

Kadastrale kaart

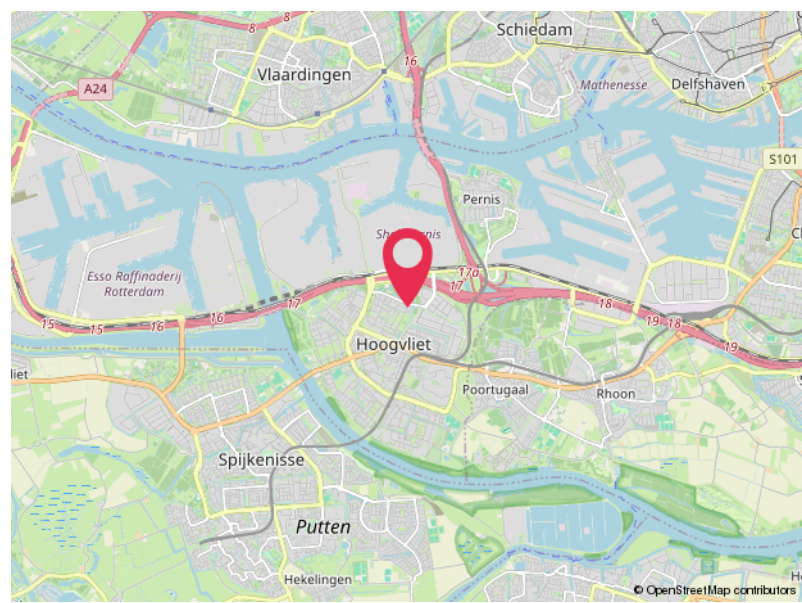
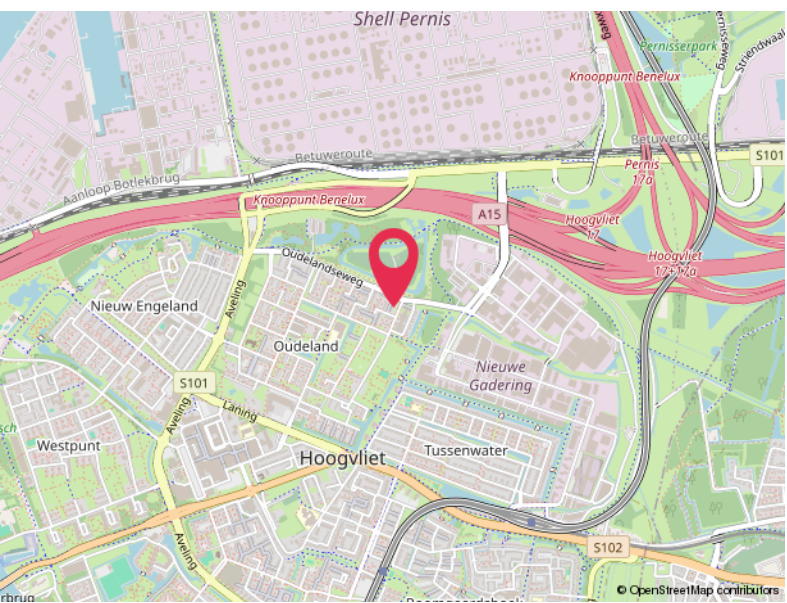
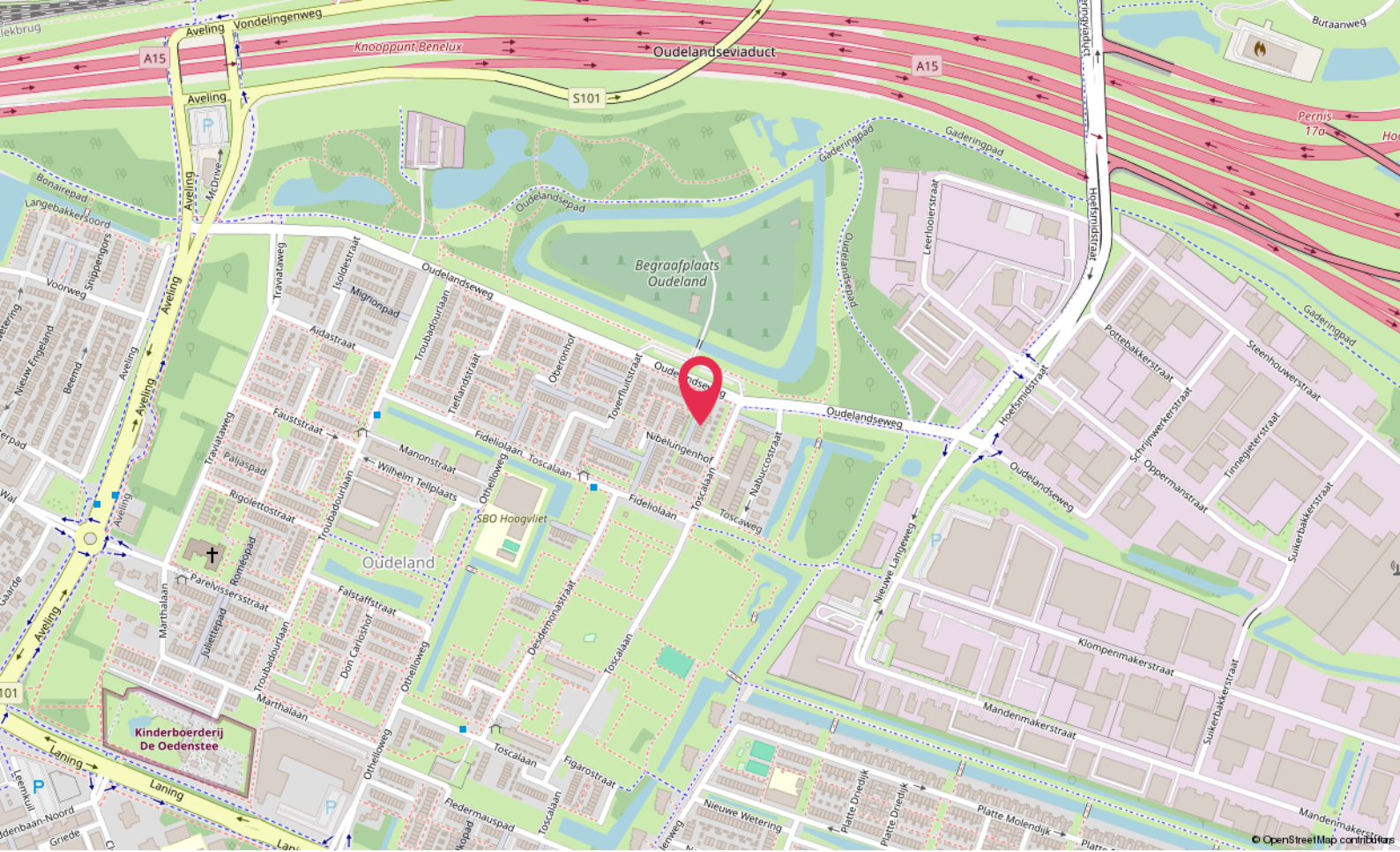
Uw referentie: ---



<p>12345 25</p> <p>— Vastgestelde kadastrale grens — Voorlopige kadastrale grens — Administratieve kadastrale grens — Bebouwing</p>	<p>Deze kaart is noordgericht</p> <p>Perceelnummer</p> <p>Huisnummer</p> <p>Schaal 1: 500</p> <p>Kadastrale gemeente Hoogvliet</p> <p>Sectie B</p> <p>Perceel 3631</p>	<p>kadaster</p> 
---	--	--

Voor een eensluidend uittreksel, geleverd op 22 januari 2026
De bewaarder van het kadaster en de openbare registers

Aan dit uittreksel kunnen geen betrouwbare maten worden ontleend.
De Dienst voor het kadaster en de openbare registers behoudt zich de intellectuele eigendomsrechten voor, waaronder het auteursrecht en het databankenrecht.



Locatie

ORPHEOPAD 8

Hoogvliet Rotterdam

Lijst van zaken

	Blijft achter	Gaat mee	Ter overname
Woning - Interieur			
Designradiator(en)	X		
Raamdecoratie/zonwering binnen, te weten			
- gordijnrails	X		
- vitrages	X		
- rolgordijnen	X		
- lamellen	X		
Vloerdecoratie, te weten			
- vloerbedekking	X		
- laminaat	X		
- plavuizen	X		
Overig, te weten			
- spiegelwanden	X		
Woning - Keuken			
Keukenblok (met bovenkasten)	X		
Keuken (inbouw)apparatuur, te weten			
- kookplaat	X		
- afzuigkap	X		
- oven	X		
- koelkast	X		
- vriezer	X		
- vaatwasser	X		
Woning - Sanitair/sauna			
Toilet met de volgende toebehoren			
- toilet	X		
- toiletrolhouder	X		
- fontein	X		
Badkamer met de volgende toebehoren			
- douche (cabine/scherm)	X		
- wastafel	X		
- wastafelmeubel	X		
- toilet	X		

Lijst van zaken

	Blijft achter	Gaat mee	Ter overname
- toiletrolhouder	X		
Woning - Exterieur/installaties/veiligheid/energiebesparing			
Schotel/antenne	X		
(Voordeur)bel	X		
(Klok)thermostaat	X		
Telefoonaansluiting/internetaansluiting	X		
Warmwatervoorziening, te weten			
- CV-installatie	X		
Tuin - Inrichting			
Tuinaanleg/bestrating	X		
Beplanting	X		
Tuin - Bebouwing			
Tuinhuis/buitenberging	X		
Kasten/werkbank in tuinhuis/berging	X		

Hoomz.

Antoon van Rijenplein 1
5021 AR Tilburg

+31 85 070 37 16
info@hoomz.nl
www.hoomz.nl