



De Zetter 78

WORMERVEER

€ 299.000 k.k.

Van de
Steege
Makelaarsgroep



Op zoek naar een ruim en modern appartement waar je direct in kunt trekken? Dit fraaie 3-kamer appartement, gelegen op de bovenste verdieping van appartementencomplex De Zetter, biedt alles wat je nodig hebt: een eigen parkeerplaats in de afgesloten garage, een nieuwe keuken en badkamer en een zonnig balkon met uitzicht op het park.

De Zetter ligt op een perfecte locatie in Wormerveer, waar rust en levendigheid samenkomen. Direct naast het Wilhelminapark geniet je van een groene omgeving voor een wandeling of sportieve activiteit, terwijl de Zaan met haar gezellige terrassen en restaurants op loopafstand ligt. Voor de dagelijkse boodschappen zijn er diverse supermarkten en speciaalzaken in de buurt, en de Marktstraat en het Marktplaats bieden een gevarieerd winkelaanbod. Ook zijn er meerdere basisscholen, sportfaciliteiten en medische voorzieningen in de directe omgeving. Het NS-station van Wormerveer ligt op loopafstand, met snelle verbindingen naar Amsterdam, Zaandam en Alkmaar. Met de auto ben je bovendien binnen enkele minuten op de A8 en A10.

Indeling:

Op de begane grond tref je de centrale entree met het bellentableau en de postvakken. Vanuit hier brengt de lift je comfortabel naar de vierde verdieping, waar het appartement zich bevindt. In de ondergelegen parkeergarage zijn de privé-parkeerplaatsen en de bergingen netjes georganiseerd en genummerd.

4e verdieping:

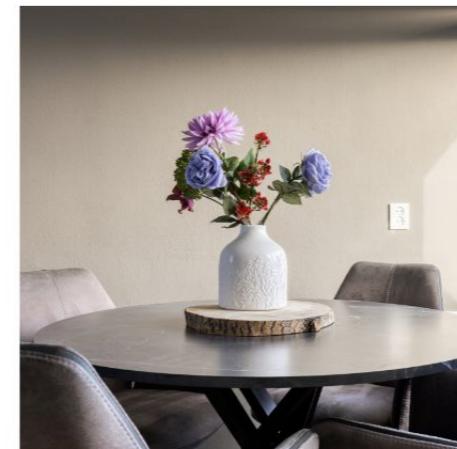
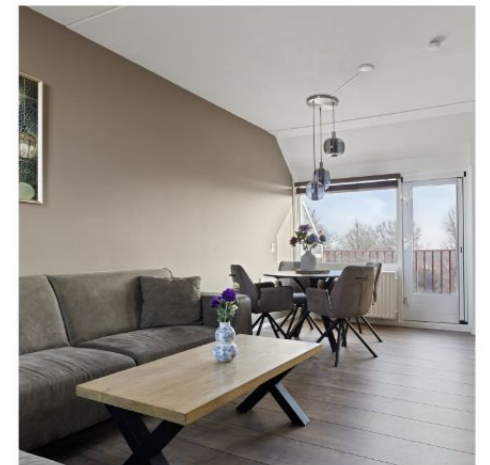
Eenmaal binnen word je ontvangen in een ruime, lichte hal met toegang tot het toilet. De doorzonwoonkamer is voorzien van een fraaie laminaatvloer en geeft direct toegang tot het balkon, waar je heerlijk van de zon kunt genieten. De keuken is recent vernieuwd en uitgerust met diverse inbouwapparatuur. Het appartement beschikt over twee slaapkamers, waarvan er één nu in gebruik is als thuiswerkruimte. De badkamer is praktisch ingedeeld met een douchehoek, wastafel en aansluitingen voor wasmachine en droger.

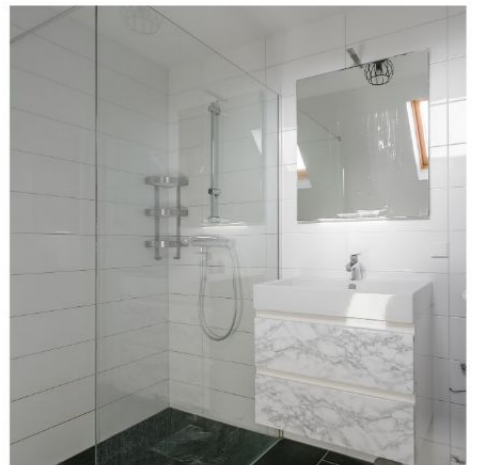
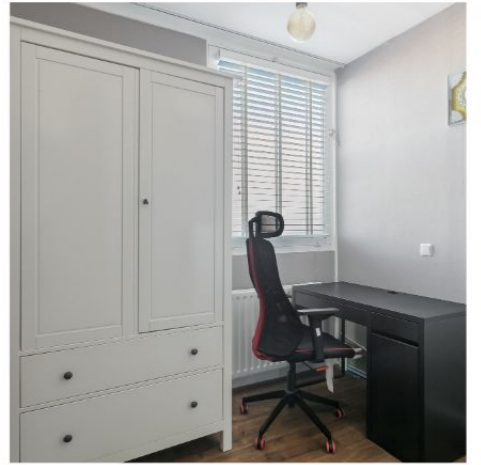
Balkon:

Heerlijk balkon gelegen op het oosten met mooi uitzicht op het Wilhelminapark en tussendoor zie je het Guisveld

Bijzonderheden:

- Woonoppervlak ca. 64 m²
- Bouwjaar 1982
- 3 kamer appartement waarvan 2 slaapkamers
- Nieuwe keuken (2025)
- Eigen berging in de onderbouw en een parkeerplek in de parkeergarage
- Gelijkvloers wonen dankzij de lift in het gebouw
- Servicekosten € 207,- voor het appartement en € 43,43 voor de berging en parkeerplaats (per maand)
- Stookkosten bedraagt € 70,- per maand
- Energielabel E



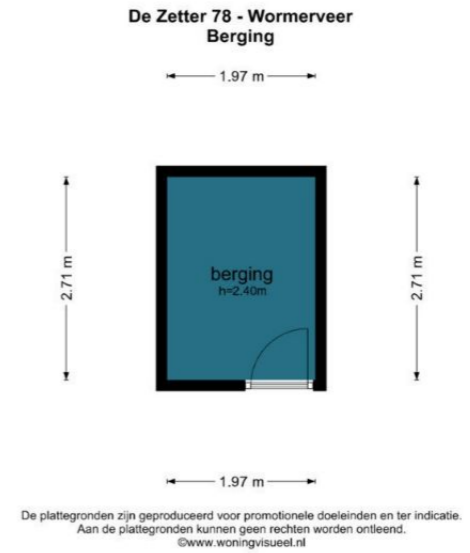


Plattegrond



De plattegronden zijn geproduceerd voor promotionele doeleinden en ter indicatie.
Aan de plattegronden kunnen geen rechten worden ontleend.
©www.woningvisueel.nl

Plattegrond



Kenmerken



Appartement



3 kamers, waarvan 2 slaapkamers



Woonoppervlakte ca. 64 m²



Heerlijk balkon op het oosten



Bouwjaar 1982



Energie label E, geldig tot 07/02/2027



Lijst van zaken

	Blijft achter	Gaat mee	Ter overname		Blijft achter	Gaat mee	Ter overname
Inbouwspots/dimmers	●			Wastafel	●		
Opbouwspots/armaturen/lampen/dimmers			●	Wastafelmeubel	●		
Losse (hang)lampen	●			Planchet	●		
Multiple cupboards in small bedroom / work room	●			Toiletkast			
Cupboard/Wardrobe in main bedroom			●	Toilet	●		
Gordijnrails	●			Toiletrolhouder	●		
Gordijnen				Toiletborstel(houder)			
Overgordijnen				Sauna met toebehoren			
Vitrages				Schotel/antenne			
Rolgordijnen				Brievbus	●		
Lamellen				Kluis			
Jaloezieen			●	(Voordeur)bel	●		
(Losse) horren/rolhorren			●	Alarminstallatie			
Vloerbedekking				(Veiligheids)sloten en overige inbraakpreventie			
Parketvloer				Rookmelders	●		
Houten vloer(delen)	●			(Klok)thermostaat			
Laminaat	●			Airconditioning			
Plavuizen	●			CV-installatie	●		
(Voorzet) openhaard met toebehoren				Boiler	●		
Allesbrander				Geiser	●		
Houtkachel				Screens	●		
(Gas)kachels	●			Rolluiken	●		
Designradiator(en)				Zonwering buiten	●		
Radiatorafwerking	●			Telefoonaansluiting/internet aansluiting			
Spiegelwanden	●			Veiligheidsschakelaar wasautomaat			
Schilderij ophangstelsysteem	●			Waterslot wasautomaat			
Sofa in Living Room			●	Zonnepanelen			
TV meubel	●			Oplaadpunt elektrische auto			
Dining Table & Chairs			●	Tuinaanleg/bestrating			
Ceiling Fan in Main Bedroom			●	Beplanting			
Keukenblok (met bovenkasten)	●			Buitenverlichting			
Kookplaat	●			Tijd- of schemerschakelaar/bewegingsmelder			
(Gas) fornuis				Tuinhuis/buitenberging			
Afzuigkap				Kasten/werkbank in tuinhuis/berging			
Magnetron	●			(Broei)kas			
Oven	●			(Sier)hek			
Combi-oven/combimagnetron	●			Vlaggenmast(houder)			
Koelkast							
Vriezer							
Koel-vriescombinatie	●						
Vaatwasser	●						
Quooker							
Koffiezetapparaat							
Toilet	●						
Toiletrolhouder	●						
Toiletborstel(houder)	●						
Fontein	●						
Ligbad							
Jacuzzi/whirlpool							
Douche (cabine/scherm)							
Stoomdouche (cabine)							

Algemene informatie

Notariskosten

De kosten van de notaris zijn inbegrepen in de kosten koper en komen voor rekening van de koper. De koper heeft dan ook het recht om de notaris te kiezen zowel qua prijs als qua locatie.

Echter:

1. Indien de kosten die door de notaris aan verkoper in rekening worden gebracht voor: het aflossen en/of doorhalen van de hypotheek die op het verkochte rust en de kadastrale inschrijving van de doorhaling van die hypotheek in totaal meer dan €250,- (inclusief BTW en inclusief kadastraal recht) per hypotheek bedraagt en de kosten per telefonische overboeking meer dan €20,- (inclusief BTW) bedraagt zal de koper dit meerdere voor zijn rekening nemen. Indien de notaris andere kosten aan verkoper doorberekent tenzij die kosten betrekking hebben op de persoonlijke of financiële situatie van verkoper zoals het nodig hebben van een tolk door verkoper of bij een overdracht bij een nalatenschap komen deze kosten ook voor rekening van de koper.

2. Indien koper een notaris kiest buiten de Zaanstreek en de afstand vanaf het verkochte tot de standplaats van de notaris bedraagt meer dan 15 kilometer dan behoudt verkoper zich het recht voor om extra (reis-) tijd of eventuele volmachtkosten in rekening te brengen bij koper.

Kopersinformatie

Let op: Van De Steege Makelaarsgroep treedt op namens de verkoper en behartigt uitsluitend diens belangen. Op grond van de mededelingsplicht wordt u over het object meegedeeld wat op wettelijke gronden noodzakelijk is. Wij adviseren u een deskundige NVM makelaar in te schakelen die u begeleidt bij het aankoopproces. Wanneer wij niet namens de verkoper optreden, kunnen wij uiteraard uw belangen behartigen.

Verkoopvoorwaarden

Verkoop geschiedt te allen tijde onder voorbehoud van gunning verkoper en nadat over alle zaken, niet alleen de prijs maar ook over o.a. de ontbindende voorwaarden, oplevering, roerende zaken etc., volledige overeenstemming is bereikt. Indien er na het sluiten van een mondelinge overeenkomst binnen 7 werkdagen géén koopakte is opgemaakt en door beide partijen ondertekend kan de verkoper zich vrij achten om met andere partijen in zee te gaan.

Brochure

In deze brochure treft u een beknopte beschrijving van de woning, samengesteld uit informatie verkregen van de opdrachtgever, oorspronkelijke verkoopdocumentatie en/of derden. De eventueel aanwezige tekeningen geven over het algemeen echter een globale situatie van de werkelijkheid weer. Afmetingen en indelingen kunnen verschillen. Hoewel de brochure met grote zorg is samengesteld, zijn zowel de informatie als het aanbod vrijblijvend en kunnen er geen rechten aan worden ontleend

Over ons



Niet zomaar een makelaar in Zaanstad.

Wij helpen bij het aankopen en verkopen van huizen in Krommenie, Asseldelft, Jisp, Koog aan de Zaan, Wormer, Wormerveer, Westzaan, Zaandijk, Zaandam.

Vraag het niet zomaar een makelaar!

Ben je op zoek naar een betrokken lokale makelaar die jouw belangen met toewijding behartigt? Of heb je een specifieke vraag waar je deskundig advies voor nodig hebt? Dan ben je bij ons aan het juiste adres!

Wij begrijpen dat succes afhankelijk is van het raadplegen van een betrouwbare professional die jouw belangen altijd vooropstelt. Daarom zetten wij ons in om jou zo goed mogelijk van dienst te zijn en je een volledige ondersteuning te bieden.



Zuiderhoofdstraat 26 | 1561 AM Krommenie | T. 075 - 201 02 01
zaanstad@vandesteege.nl | www.vandesteege.nl