

VANHUYSE

PARTNER IN WONEN



GILLES DE GEUSSTRAAT 29, ALMERE

€ 425.000 k.k.



WELKOM BIJ GILLES DE GEUSSTRAAT 29



IK BEN SIETSKE JONK

NVM Makelaar

Welkom bij **Gilles de Geusstraat 29!**
Ik neem je graag mee door deze leuke woning.

Misschien heb je het huis al gezien en heb je nog vragen, neem gerust contact met me op.

✉ sietske@vanhuyse.nl

☎ +31 (0)6 106 962 36



Scan de **QR code** om de FAQ te bekijken

KENMERKEN

Bouwjaar	2006
Soort woning	Eengezinswoning
Bouwworm	Bestaande bouw
Type woning	Tussenwoning
Inhoud	393 m ³
Externe bergruimte	14 m ²
Energie label	A+
Verwarming	C.v.-ketel
Isolatie	Volledig geïsoleerd
Zonnepanelen	10



Woonoppervlakte
111 m²



Perceeloppervlakte
139 m²



Kamers
4



Slaapkamers
2



OMSCHRIJVING

In de gewilde Stripheldenbuurt is nu deze leuke tussenwoning aan de Gilles de Geusstraat 29 te koop!

Het betreft hier een ruime eengezinswoning in Almere Buiten, op steenworp afstand van natuurgebied "de Oostvaardersplassen" en het Kotterbos. Naast de natuur zijn ook de moderne gemakken dichtbij de deur te vinden: de Vomar supermarkt en de scholen zitten om de hoek en meerder bushaltes zijn op loopafstand en het NS-station Oostvaarders op fietsafstand te vinden. Een perfecte locatie voor wie in regio Amsterdam werkt en toch in de rust en bij het groen wil wonen!

De woning is in goede conditie en heeft met de praktische woonkamer, nieuwe keuken (2022), 2 slaapkamers en een naar eigen smaak in te richten tweede verdieping met een grote kunststof dakkapel, 10 zonnepanelen en alles wat de koper vandaag de dag te wensen heeft.

De begane grond beschikt over een toilet bij de ingang, een hal en een comfortabele woonkamer met open moderne keuken uit 2022 met diverse inbouwapparatuur zoals een inductiekookplaat, magnetron, oven, moderne afzuigkap, vaatwasser en boiler. De diepe tuin heeft maar liefst twee functionele bergingen en bieden veel bergruimte, terwijl er toch voldoende ruimte over blijft om heerlijk van de tuin te genieten.

Op de eerste verdieping vindt u twee zeer ruime slaapkamers en heerlijk ruime en uitgebouwde badkamer in neutrale grijs witte kleurstelling met daarin een ligbad, een inloofdouche, een toilet en een wastafel met meubel; van alle gemakken voorzien!

De tweede verdieping is nu in gebruik als zeer ruime werkplek en wasruimte maar kan makkelijk omgetoverd worden tot 1 ruime of zelfs twee kleinere slaapkamers. Door de grote kunststof dakkapel aan de achterzijde van de woning is er enorm veel extra ruimte en licht gecreëerd op deze verdieping.

Op zowel de eerste als de tweede verdieping zijn airco-units aanwezig die naast koelen ook verwarmen. Dit alles bij elkaar maakt deze woning een perfecte duurzame woonplek voor zowel starters als doorstromers!

Kenmerken:

- Woonoppervlak ca. 111 m²
- Perceeloppervlakte 139 m²
- Toplocatie in het geliefde Almere Buiten
- Tuin (met achterom) en dubbele berging
- Moderne keuken uit 2022
- 10 zonnepanelen (2022)
- Energielabel A+!!
- Kunststof dakkapel met automatisch rolluik op 2e verdieping
- Oplevering in overleg maar kan op korte termijn

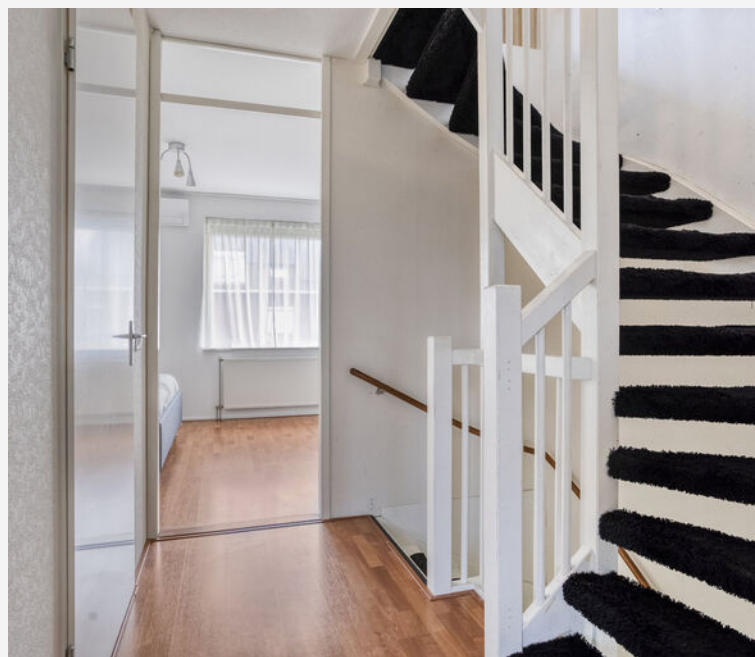
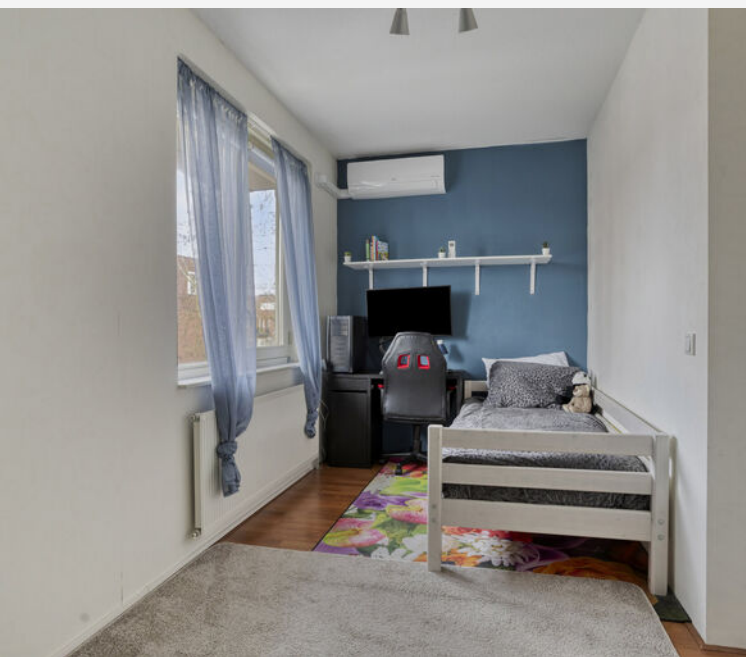
Zoekt u een fijne eengezinswoning met een geliefde ligging centraal in Nederland? Neem dan snel contact met ons op, dan plannen we een afspraak voor een bezichtiging in. Wij verwelkomen u graag aan de Gilles de Geusstraat 29!















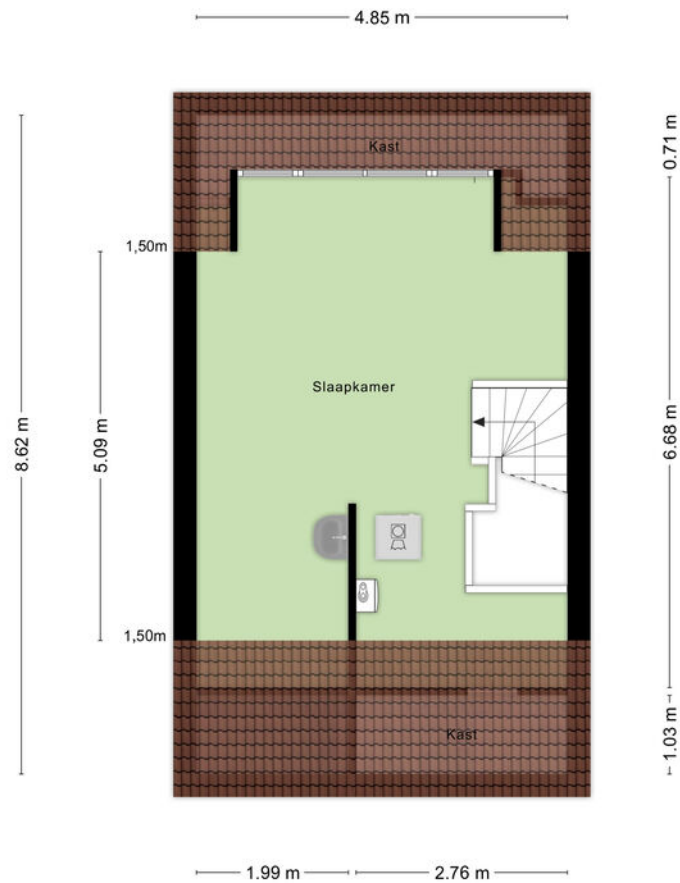


PLATTEGROND -



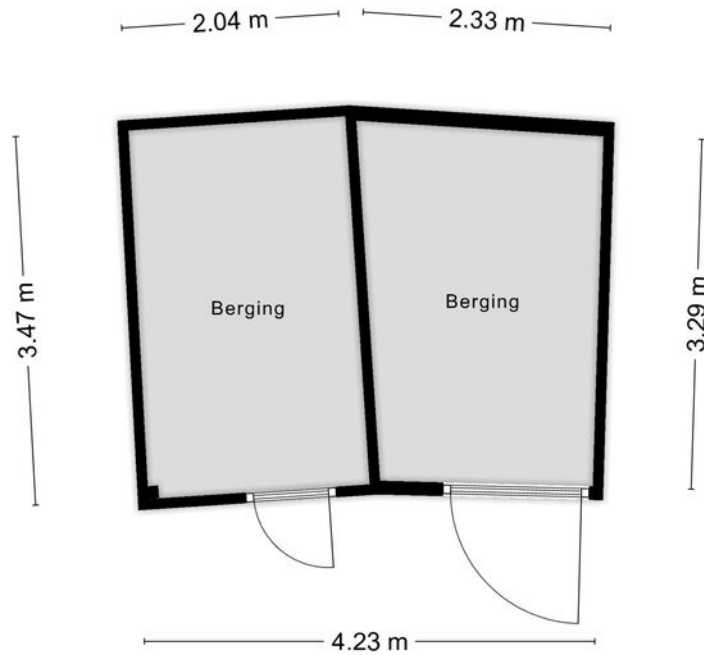
Aan de plattegronden kunnen geen rechten worden ontleend
© Zibber www.zibber.nl

PLATTEGROND -



Aan de plattegronden kunnen geen rechten worden ontleend
© Zibber www.zibber.nl

PLATTEGROND -



Aan de plattegronden kunnen geen rechten worden ontleend
© Zibber www.zibber.nl

KADASTRALE KAART

KADASTRALE AANDUIDING

Almere, 25

EIGENDOMSSITUATIE

Volle eigendom

KADASTRAAL PERCEEL

1658

KADASTRALE SECTIE

R

GEMEENTE

Almere

PERCELOPPERVLAKTE

139 m²

Kadastrale kaart

Uw referentie: ---



Deze kaart is noordgericht
Perceelnummer
12345
25
Huisnummer
— Vastgestelde kadastrale grens
— Voorlopige kadastrale grens
— Administratieve kadastrale grens
— Bebouwing

Schaal 1: 500
Kadastrale gemeente Almere
Sectie R
Perceel 1658



Voor een eensluidend uittreksel, geleverd op 17 december 2025
De bewaarder van het kadaster en de openbare registers
Aan dit uittreksel kunnen geen betrouwbare maten worden ontleend.
De Dienst voor het kadaster en de openbare registers behoudt zich de intellectuele
eigendomsrechten voor, waaronder het auteursrecht en het databankenrecht.

LOCATIE OP KAART



LIJST VAN ZAKEN

	Blijft achter	Gaat mee	Ter overname
Woning - Interieur			
Designradiator(en)	X		
Verlichting, te weten			
- opbouwspots/armaturen/lampen/dimmers	X		
- losse (hang)lampen	X		
- hanglamp woonkamer		X	
- lamp in keuken		X	
(Losse)kasten, legplanken, te weten			
- alle losse kasten in huis		X	
- alle meubilair/bedden/e.d.		X	
Raamdecoratie/zonwering binnen, te weten			
- gordijnrails	X		
- gordijnen	X		
- overgordijnen	X		
- vitrages	X		
- rolgordijnen	X		
- (losse) horren/rolhorren	X		
Vloerdecoratie, te weten			
- vloerbedekking	X		
- laminaat	X		
Overig, te weten			
- spiegelwanden	X		
- schilderij ophangstelsel		X	
- planken in berging	X		
- planken in trapkast	X		
- Was- en droogmachine (op zolder)		X	
Woning - Keuken			
Keukenblok (met bovenkasten)	X		
Keuken (inbouw)apparatuur, te weten			

LIJST VAN ZAKEN

	Blijft achter	Gaat mee	Ter overname
- kookplaat	X		
- afzuigkap	X		
- magnetron	X		
- oven	X		
- vriezer		X	
- koel-vriescombinatie		X	
- vaatwasser	X		
- koffiezetapparaat		X	
Keukenaccessoires, te weten			
- Alle losse keukenaccessoires		X	
Woning - Sanitair/sauna			
Toilet met de volgende toebehoren			
- toilet	X		
- toiletrolhouder	X		
- toiletborstel(houder)	X		
- fontein	X		
Badkamer met de volgende toebehoren			
- ligbad	X		
- douche (cabine/scherf)	X		
- wastafel	X		
- wastafelmeubel	X		
- toiletkast	X		
- toilet	X		
- toiletrolhouder	X		
- toiletborstel(houder)	X		
-	X		
Woning - Exterieur/installaties/veiligheid/energiebesparing			
Brievenbus	X		
Kluis	X		
(Voordeur)bel	X		

LIJST VAN ZAKEN

	Blijft achter	Gaat mee	Ter overname
(Veiligheids)sloten en overige inbraakpreventie	X		
Rookmelders	X		
(Klok)thermostaat	X		
Airconditioning	X		
Rolluiken	X		
Telefoonaansluiting/internetaansluiting	X		
Zonnepanelen	X		
Beveiligingscameras (voorkant en achterkant)		X	
		X	
Warmwatervoorziening, te weten			
- CV-installatie	X		
- boiler	X		
Tuin - Inrichting			
Tuinaanleg/bestrating	X		
Beplanting		X	
privacy doek schutting		X	
Tuin - Bebouwing			
Tuinhuis/buitenberging	X		
gemonteerde planken in schuurtjes	X		
Trampoline achtertuin		X	
Tuin - Overig			
Overige tuin, te weten			
- (sier)hek	X		
- Opzetbehuizing van externe airco units voor en achter		X	
- tuinmeubilair		X	

VANHUYSE

De beste service, altijd

Jouw agent heeft antwoord op al jouw woonvragen. Zo is hij of zij een sparringpartner op het gebied van verduurzamen, woonlasten, verbouwen en iedere andere vraag omtrent wonen.

Bij VanHuyse heb je altijd en overal toegang tot advies dat voor jou het verschil maakt. En dankzij de VanHuyse Academie weet je zeker dat de kennis van jouw agent up-to-date is.



PARTNERS IN WONEN

Niet alleen een makelaar

Een Partner in Wonen. Dat is niet zomaar een slogan. Maar een belofte die we elke dag waarmaken. Hieronder krijg je vast een voorproefje van waarvoor je bij ons terecht kunt. Vraag je agent gerust wat we nog meer voor je kunnen betekenen.



Groen, groener, groenst

Elk huis groener achterlaten, dat doen we graag. Met een verduurzamingsadvies of letterlijk, met onze plantensets. We hebben een set voor elk formaat woning. Of het nu gaat om staging voor je foto's of een leuke thuiskomer in je nieuwe woning, vraag je agent naar de mogelijkheden. Nieuwsgierig? Check www.vanhuyseplanten.nl

PARTNERS IN WONEN

VanHuyse Inbox Storage

Word je overweldigd door de hoeveelheid spullen die je hebt? Worden er foto's gemaakt van je woning voor de verkoop, maar lijkt alles kleiner door de hoeveelheid meubels en spullen? VanHuyse Inbox Storage biedt de oplossing: een flexibele en zorgeloze manier om je bezittingen tijdelijk op te slaan. Dat kan al vanaf één week, tot langer dan een jaar. Alles is mogelijk.



De kleine Verhuizer

Liever de hele verhuizing uit handen geven? Dat kan! De kleine Verhuizer (die alles behalve klein is) helpt je graag. En de vrolijke vaklui kunnen zelfs alles voor je inpakken! Met hun hulp verhuis jij straks zorgeloos en stressvrij naar je nieuwe woning.

VanHuyse Vastgoedstyling

Het interieur van een huis speelt een cruciale rol in het opwekken van een warm, huiselijk gevoel, een aspect dat potentiële kopers vaak onbewust meewegen in hun besluitvorming. Uit onderzoek blijkt dat een woning, die met zorg en aandacht is ingericht meer kan opbrengen en dat is precies wat je met vastgoedstyling kunt bereiken.





vastgoedcert
gecertificeerd

vidua wonen



NATIONAL
ASSOCIATION OF
REALTORS®

VANHUYSE
partner in wonen

www.vanhuyse.nl