



DE
ZEEUW



funda

makelaars

TETERINGEN
Korte Akker 6

Vraagprijs
€ 699.000,- k.k.

Kenmerken & specificaties

Bouwjaar:
2011

Soort:
2 onder 1 kapwoning

Slaapkamers:
5

Inhoud:
628 m³

Woonoppervlakte:
160 m²

Perceeloppervlakte:
196 m²

Overige inpandige ruimte:
17 m²

Gebouwgebonden buitenruimte:
6 m²

Verwarming:
c.v.-ketel

Omschrijving

Korte Akker 6 Teteringen

Welkom in jouw droomwoning aan de korte Akker 6. In deze twee-onder-een-kapwoning geniet je van een zee aan ruimte, natuurlijk licht en een moderne afwerking. Het hart van de woning vormt een luxe uitgebouwde leefkeuken met een groot spoeleiland, de plek voor culinaire hoogstandjes. Daarnaast beschikt de woning over maar liefst vijf slaapkamers, een bijkeuken, berging en parkeergelegenheid op eigen terrein. En vergeet vooral de knusse stadstuin niet de vrije ligging aan de voorzijde maakt het geheel compleet.

LIGGING EN OMGEVING

De woning is gelegen in een rustige en kindvriendelijke woonwijk, omgeven door groen. In de directe omgeving zijn scholen, sportclubs en supermarkten aanwezig. Daarnaast zijn uitvalswegen in de richting van Breda en Oosterhout eenvoudig te bereiken. Wie de rust wil opzoeken, zal zich gelukkig prijzen met de vele bosgebieden in de omgeving.

Het centrum van Breda is op 15 minuten fietsafstand en via een directe busverbinding is het station binnen 10 minuten bereikbaar. Teteringen is een gezellig dorp met vele voorzieningen en ligt midden in een landelijk gebied met bossen en polders. Aan de noord- en westzijde, de lage Vuchtpolder en het open landbouwgebied. Aan de oostrand, fraaie bos- en heidegebieden. Tal van recreatieve wandel- en fietsroutes (mountainbike) leiden langs de vele laantjes en bospaden.

KERNGEGEVENS

Bouwjaar: 2011

Woonoppervlakte: ca. 160m²

Perceel oppervlakte: 196m²

Overige inpandige ruimte: ca. 17m²

Energie label: A

9 zonnepanelen en laadpaal voor elektrische auto

Indeling:

Begane grond:

Bij binnenkomst word je verwelkomd door een lichte, ruime entree. De entree biedt toegang tot het toilet, de trapopgang, en leidt je naar de royale woonkamer. De woonkamer is ruim en heeft grote raampartijen. Met voldoende ruimte voor een grote zithoek is dit de ideale plek voor ontspanning. De open verbinding tussen de woonkamer en de keuken versterkt het ruimtelijke gevoel van de woning. Deze royale, uitgebouwde lichte leef keuken met openslaande tuindeuren is uitgerust met een luxe, hoogwaardig keukenmeubel met een groot spoeleiland. Het beschikt over moderne inbouwapparatuur zoals een 5 pits gaskookplaat, afzuigkap, combi-oven, vaatwasser, koel-/vriescombinatie en een Quooker. Bovendien is er genoeg ruimte voor een grote eethoek. Aangrenzende toegang tot de ruime bijkeuken, en biedt toegang tot de achtertuin en de garage/berging.

1e verdieping:

De trapgang in de entree leidt naar de eerste verdieping. Hier bevindt zich een ruime en lichte overloop, drie slaapkamers, een volledig betegelde badkamer en een tweede toilet. De ruime, lichte slaapkamers ademen rust uit door de fijne lichtinval. De royale ouderslaapkamer gelegen aan de voorzijde is zeer royaal. De moderne badkamer is voorzien van al het comfort dat je nodig hebt: een ligbad, separate regendouche, groot badmeubel met dubbele wasbak en verlichte spiegelkasten, en een designradiator.

2e verdieping:

Op de tweede verdieping vind je twee extra lichte en ruime slaapkamers met dakraam en voldoende bergruimte. De overloop heeft de opstelling voor de c.v. combiketel en aansluitingen ten behoeve van de was- en droogapparatuur.

Buiten:

Aan de voorkant van de woning is er een groen aangelegd voortuintje, een gedeelde oprit, een garage/berging, en parkeergelegenheid op eigen terrein en voor de deur. De achtertuin is onderhoudsvrij aangelegd met een groot terras.

ALGEMEEN

- Bij een verkoop wordt als basis gebruik gemaakt van het model van de koopovereenkomst, vastgesteld door de Nederlandse Vereniging van Makelaars in onroerende goederen NVM, de Consumentenbond en de Vereniging Eigen Huis. In de koopovereenkomst wordt standaard de verplichting tot het storten van een waarborgsom of het stellen van een bankgarantie door de koper ter grootte van 10% van de koopsom opgenomen.

- Een koopovereenkomst komt tot stand onder de opschortende voorwaarde dat beide partijen de koopovereenkomst ondertekenen. Partijen kunnen derhalve noch aan een mondelinge overeenkomst, noch aan een schriftelijke bevestiging daarvan, rechten ontleen.

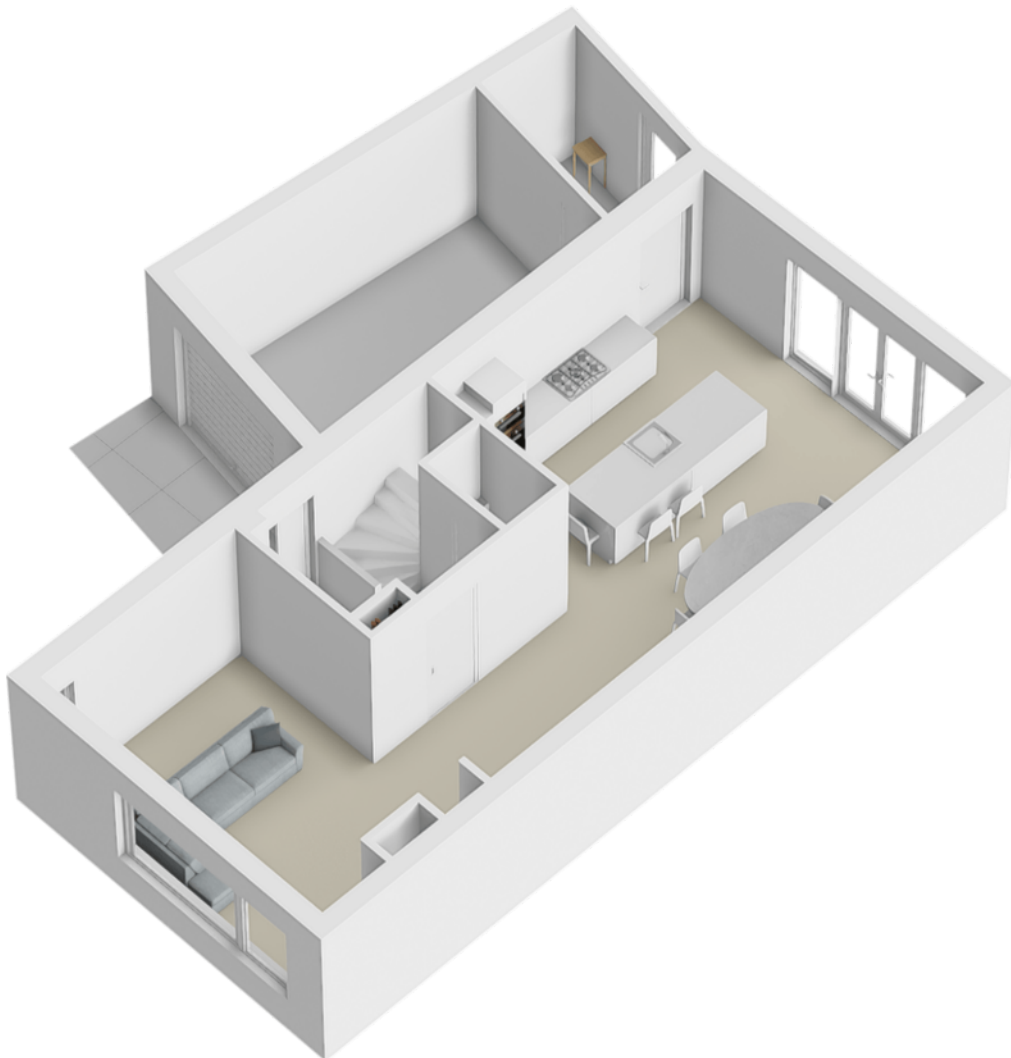
- Deze informatie is door ons met de nodige zorgvuldigheid samengesteld. Onzerzijds wordt echter geen enkele aansprakelijkheid aanvaard voor enige onvolledigheid, onjuistheid of anderszins, dan wel de gevolgen daarvan. Alle opgegeven maten en oppervlakten zijn indicatief.

- De Meetinstructie is gebaseerd op de NEN2580. De Meetinstructie is bedoeld om een meer eenduidige manier van meten toe te passen voor het geven van een indicatie van de gebruiksoppervlakte. De Meetinstructie sluit verschillen in meetuitkomsten niet volledig uit, door bijvoorbeeld interpretatieverschillen, afrondingen of beperkingen bij het uitvoeren van de meting.

Plattegrond



Plattegrond









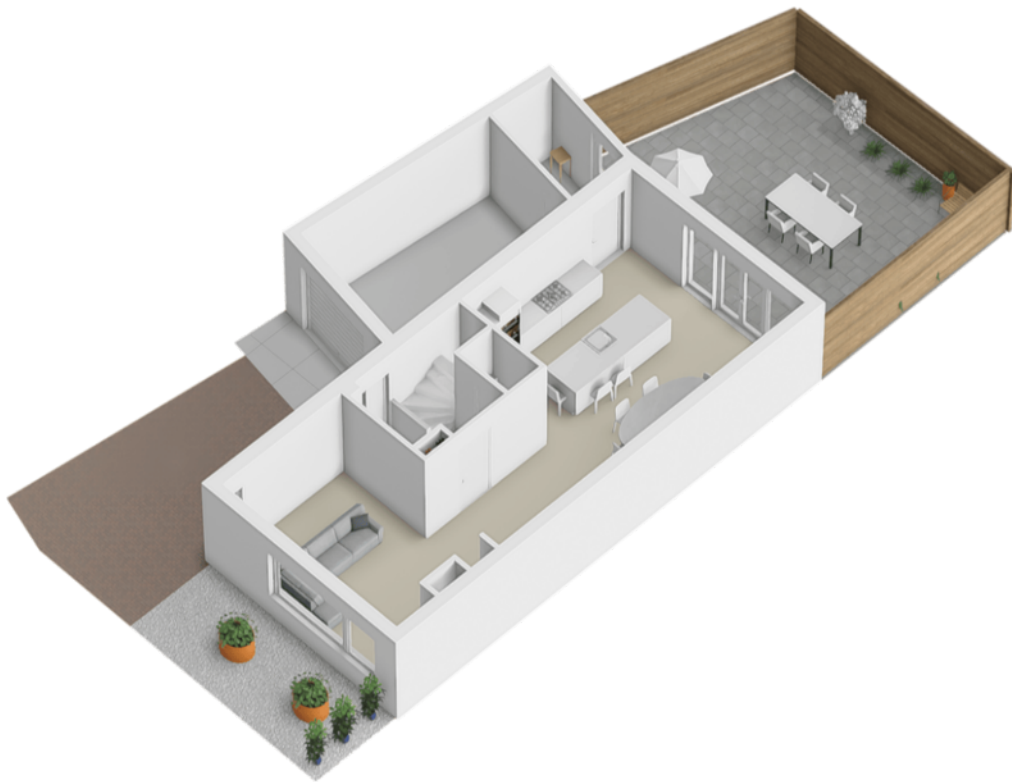




Plattegrond



Plattegrond







Plattegrond



Plattegrond



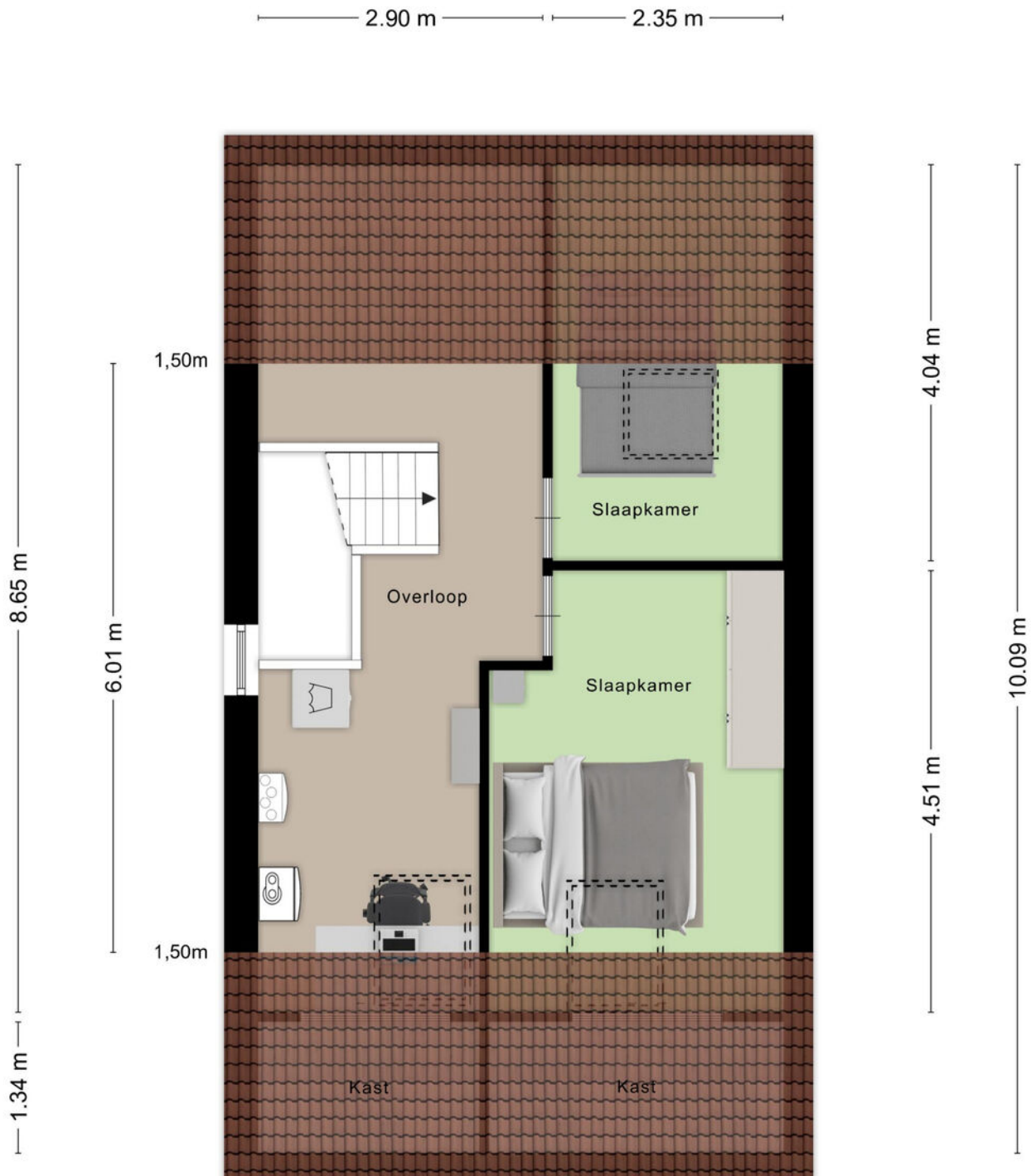




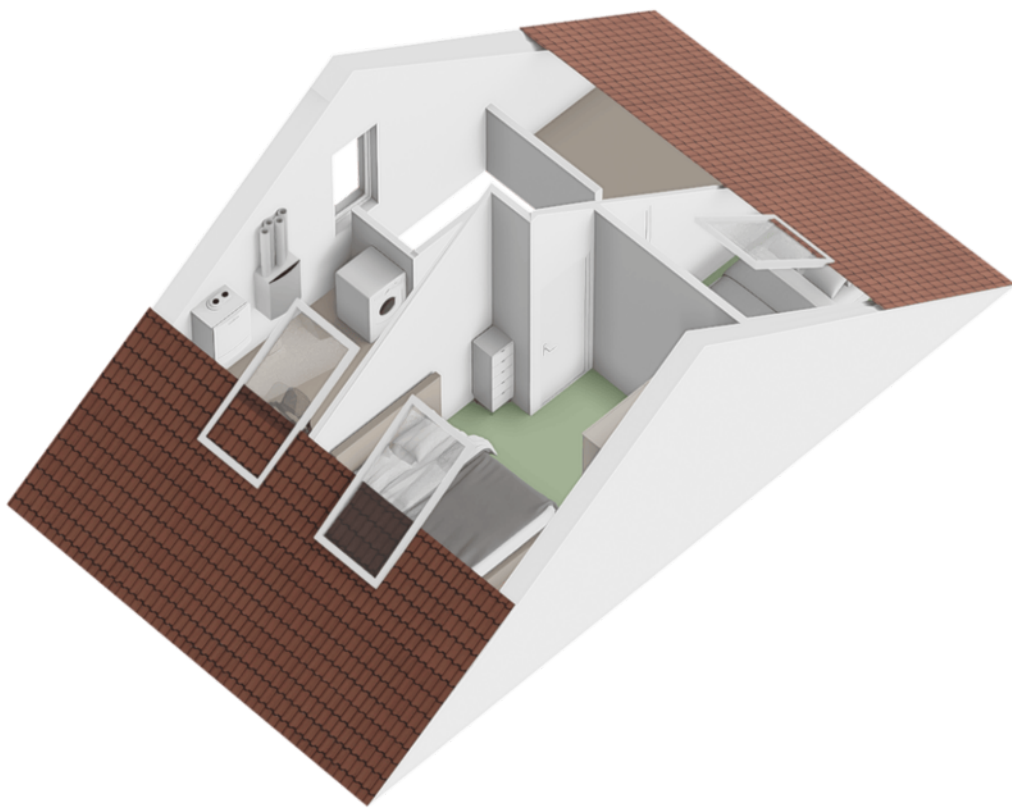




Plattegrond



Plattegrond








Kadastrale kaart

Kadastrale kaart

Uw referentie: ---

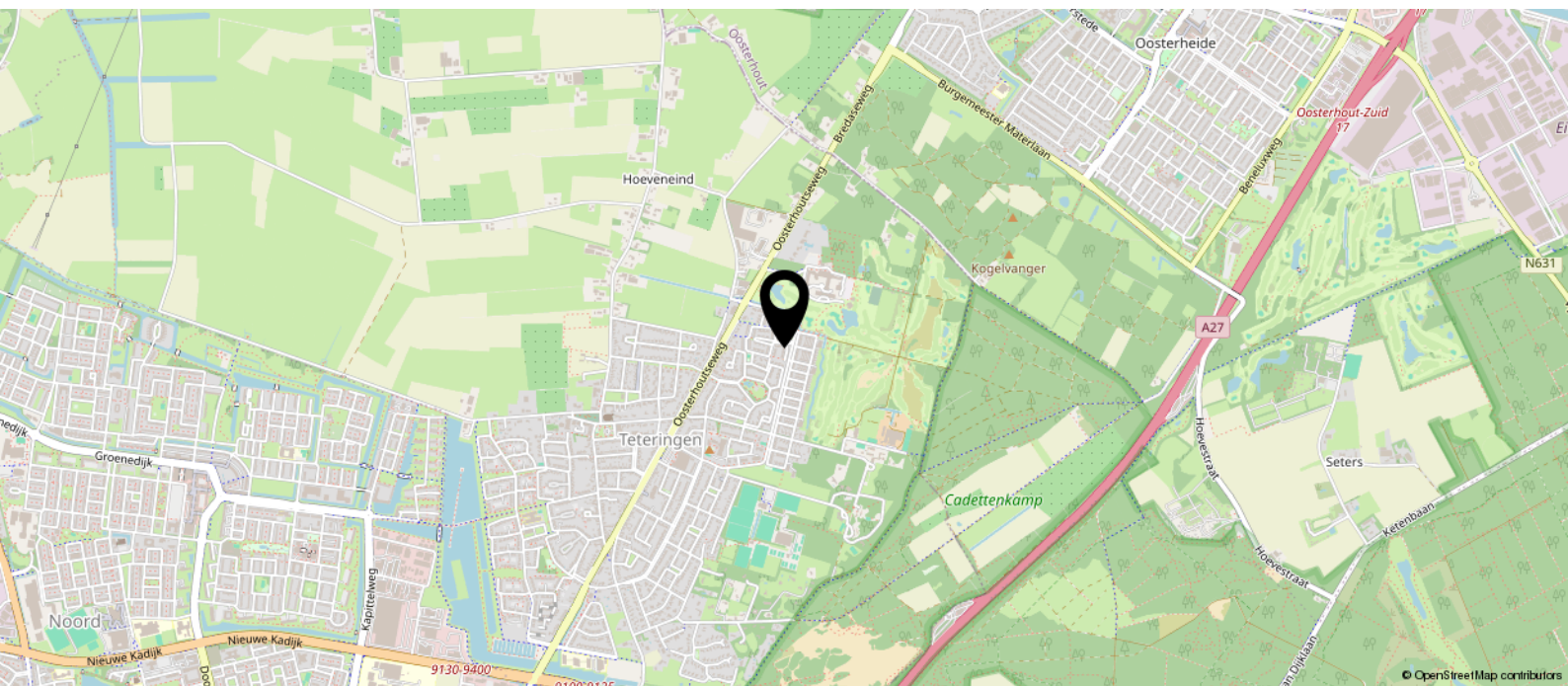
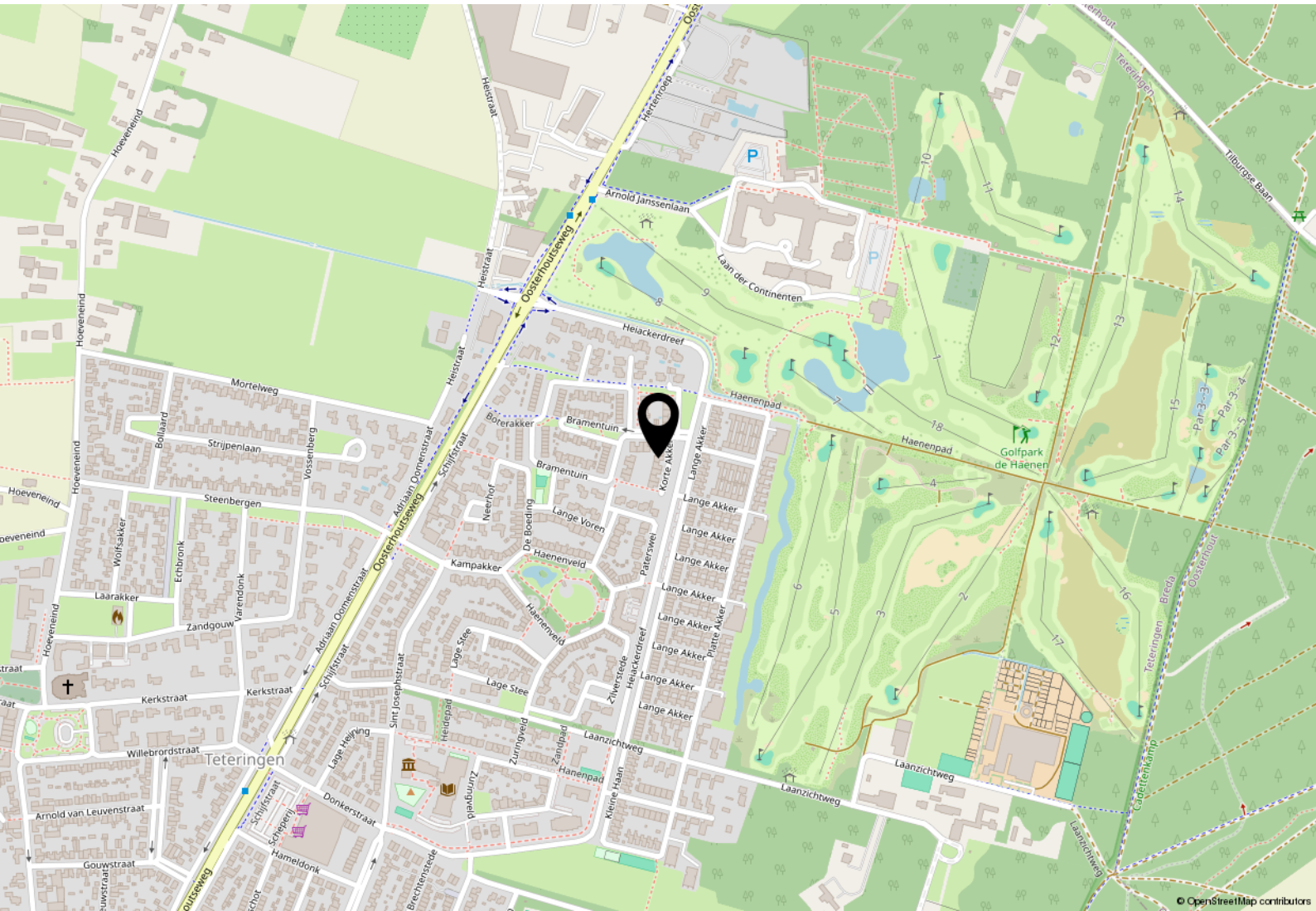


12345	Deze kaart is noordgericht	Schaal 1: 500	
25	Perceelnummer	Kadastrale gemeente Teteringen	
	Huisnummer	Sectie B	
	Vastgestelde kadastrale grens	Perceel 3931	
	Voorlopige kadastrale grens		
	Administratieve kadastrale grens		
	Bebouwing		

Voor een eensluitend uittreksel, geleverd op 14 januari 2026
De bewaarder van het kadaster en de openbare registers

Aan dit uittreksel kunnen geen betrouwbare maten worden ontleend.
De Dienst voor het kadaster en de openbare registers behoudt zich de intellectuele eigendomsrechten voor, waaronder het auteursrecht en het databankenrecht.

Locatie op de kaart



Heeft u interesse?



Hoeneind 15
4847 AJ Teteringen
088 - 5 300 600
koen@dezeewmakelaars.nl

