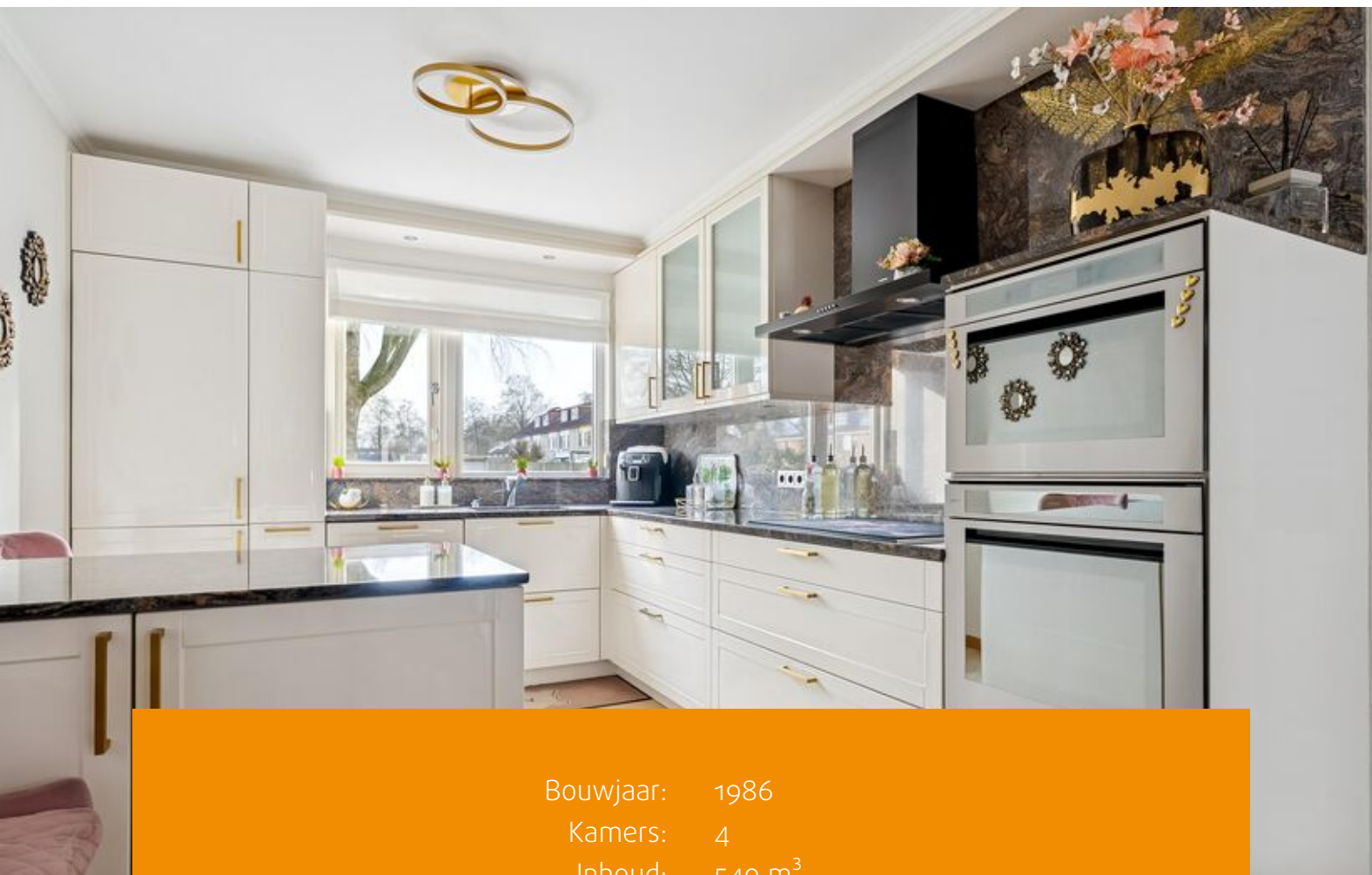




ALMERE
Staakmolenstraat 15

Kenmerken & specificaties



Bouwjaar: 1986
Kamers: 4
Inhoud: 540 m³
Woonoppervlakte: 135 m²
Perceeloppervlakte: 223 m²

Bieden vanaf prijs: € 450.000 k.k.



Aan een rustige straat in de kindvriendelijke Molenbuurt bevindt zich deze riante eindwoning met uitbouw, overkapping, verbrede berging, twee dakkapellen en een parkeerplaats op eigen terrein. De woning is ideaal gelegen op loopafstand van het centrum van Almere Buiten, het NS-station, diverse scholen en een park. Alle dagelijkse voorzieningen zijn dus binnen handbereik.

Indeling

Begane grond

U betreedt de woning via de entree met hal, toilet, toegang tot de woonkamer en de trap naar de eerste verdieping. De landelijke keuken is voorzien van een granieten werkblad en een verrijdbaar kookeiland met vier kasten. Daarnaast beschikt de keuken over een vaatwasser, oven, combimagnetron met stoomfunctie, inductiekookplaat, afzuigschouw en een koel-vriescombinatie. Dankzij de vele lades en een apothekerskast is er volop bergruimte.

De zeer royale, uitgebouwde woonkamer is een echte eyecatcher en beschikt over twee lichtkoepels en een 3-delige schuifpui naar de tuin. Aansluitend vindt u een overkapping, waardoor binnen en buiten mooi in elkaar overlopen. De gehele begane grond is voorzien van vloerverwarming. Tussen het eet- en zitgedeelte is een doorkijk-gashaard geplaatst met daarboven twee verlichte nissen. De op maat gemaakte inbouwkast tussen de trapkast en de uitbouw zorgt voor extra sfeer en functionaliteit.

Eerste verdieping

Via de overloop bereikt u de badkamer, de zeer ruime slaapkamer (voorheen twee slaapkamers), een grote bergruimte en de trap naar de tweede verdieping. De slaapkamer is ingericht met vaste kasten over twee zijdes, inclusief hoekkast, uitschuifbare broekrekken, overhemd- en jasliften en interne ladeblokken.

De extra ruime badkamer biedt alle comfort en is uitgerust met een riante tweepersoons jacuzzi, een inloopdouche met regendouche, stoomunit en zitje, een dubbele wastafel, een tweede toilet en vloerverwarming. De aangrenzende bergruimte (voorheen badkamer) is voorzien van diverse kasten.

Tweede verdieping

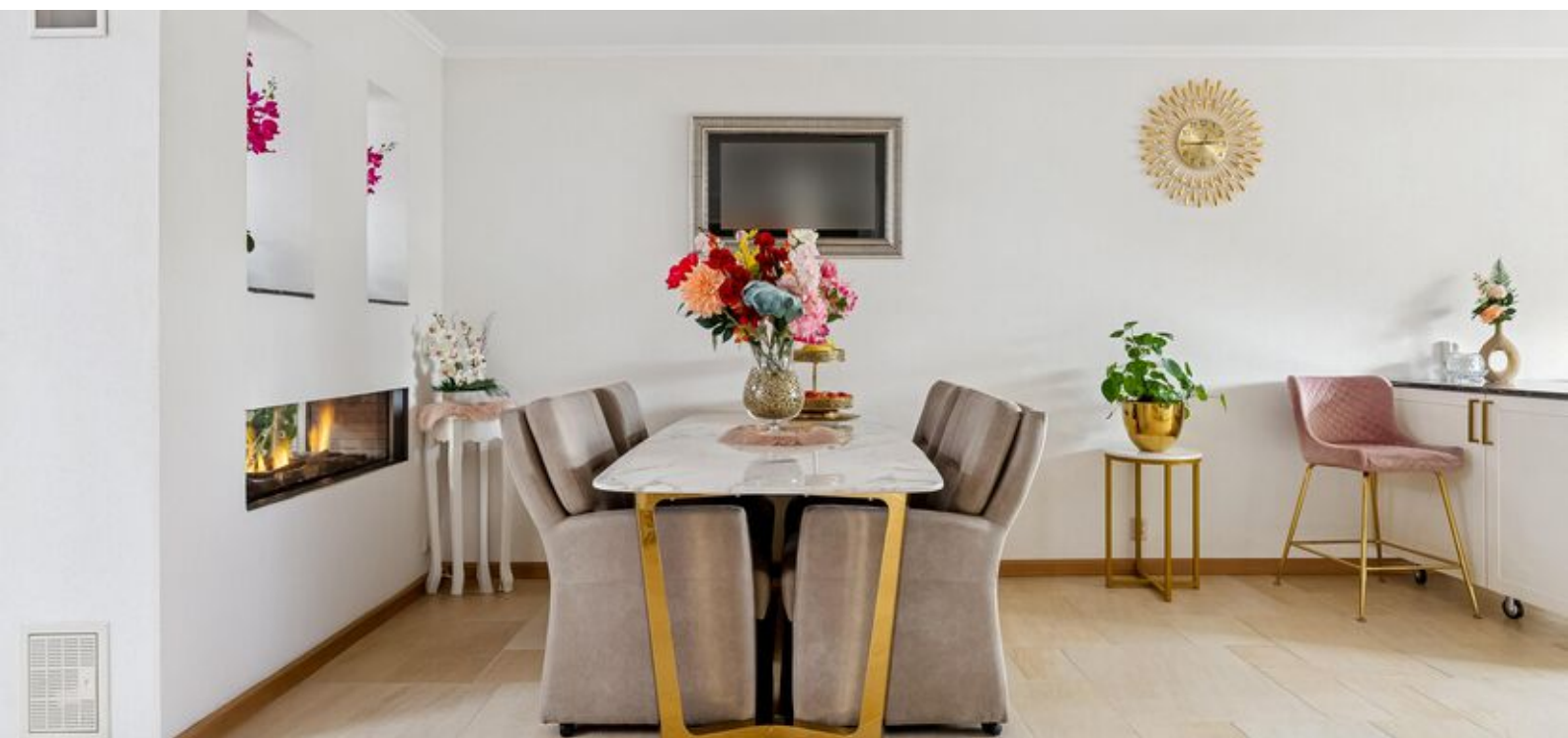
Op de voorzolder vindt u de cv-ketel, aansluitingen voor wasmachine en droger en veel opbergruimte. Aan de voorzijde bevindt zich een open slaapruiimte met dakkapel. De slaapkamer aan de tuinzijde beschikt eveneens over een dakkapel, wat zorgt voor extra licht en leefruimte. Boven de slaapkamers is een praktische bergvloering aanwezig. De dakkapellen zijn uitgevoerd in kunststof, goed geïsoleerd en voorzien van kunststof draai-kiepramen, waarvan drie met hor.

Tuin

De achtertuin is onderhoudsarm aangelegd en voorzien van een overkapping met ingebouwde spotjes, schutting, waterpunt en bestrating. De extra brede berging beschikt over elektra. Ook de voortuin is onderhoudsarm ingericht en voorzien van een parkeerplaats op eigen terrein en een waterpunt zodat u de auto makkelijk kunt wassen.

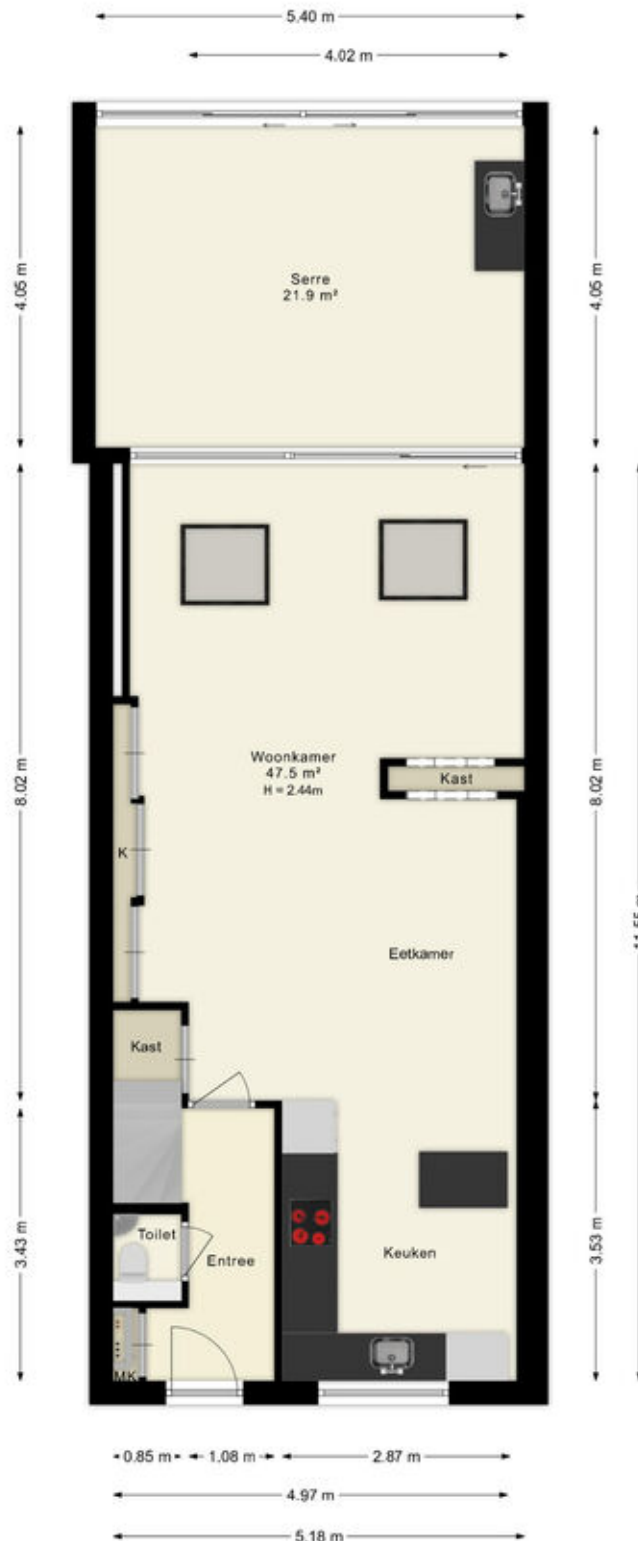








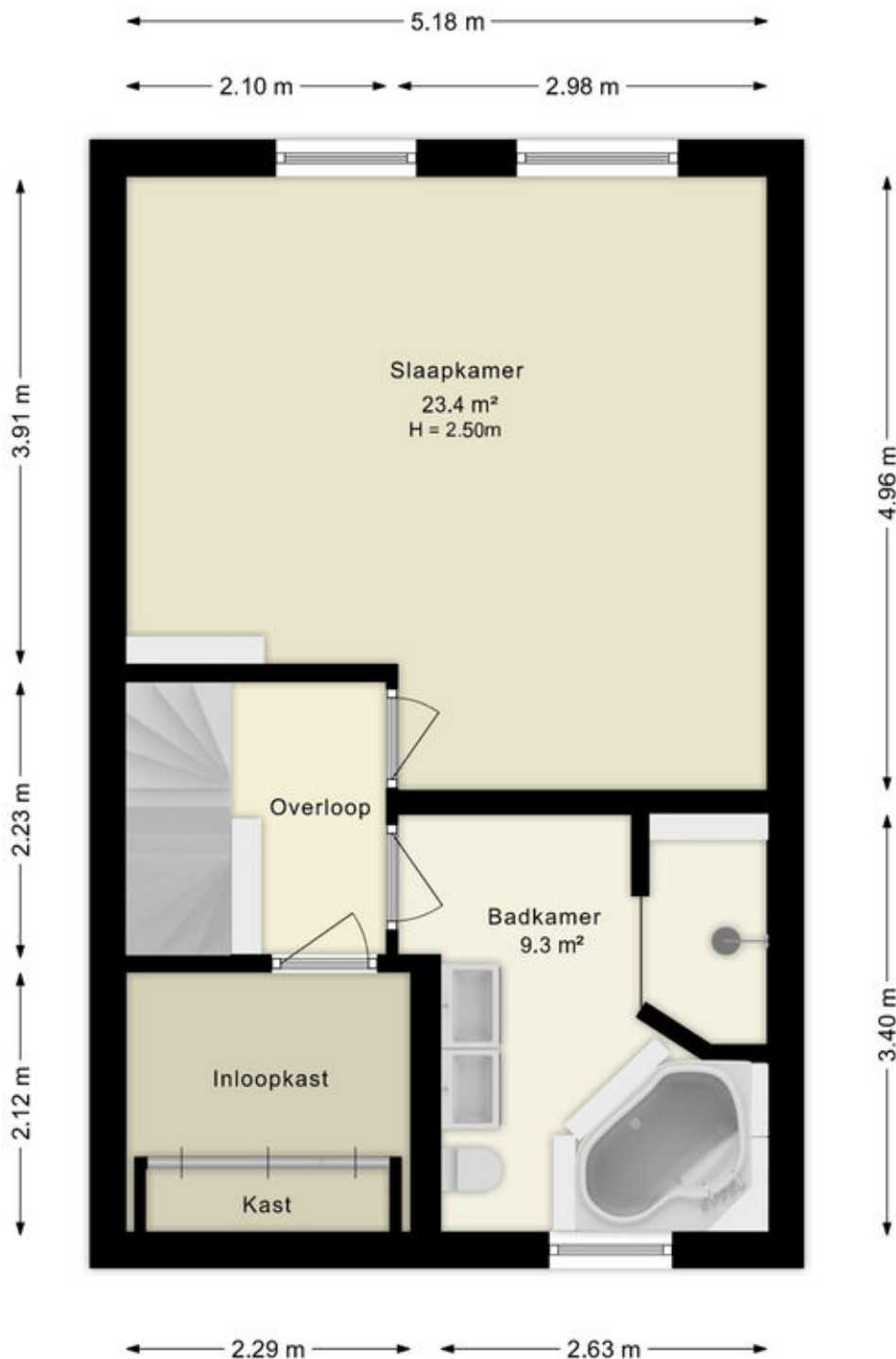
Plattegronden



Deze plattegronden zijn uitsluitend bedoeld als indicatie van de woningindeling. De symbolen voor (dak)ramen, deuren, keuken- en sanitaire onderdelen tonen alleen de positie van de voorziening, niet het exacte type of de exacte afmetingen; al deze elementen zijn bij benadering geplaatst.

Alle (oppervlakte)maten zijn vereenvoudigd. Getoonde oppervlaktematens bij schuine daken zijn berekend tot de 150 cm-hoogtelijn.

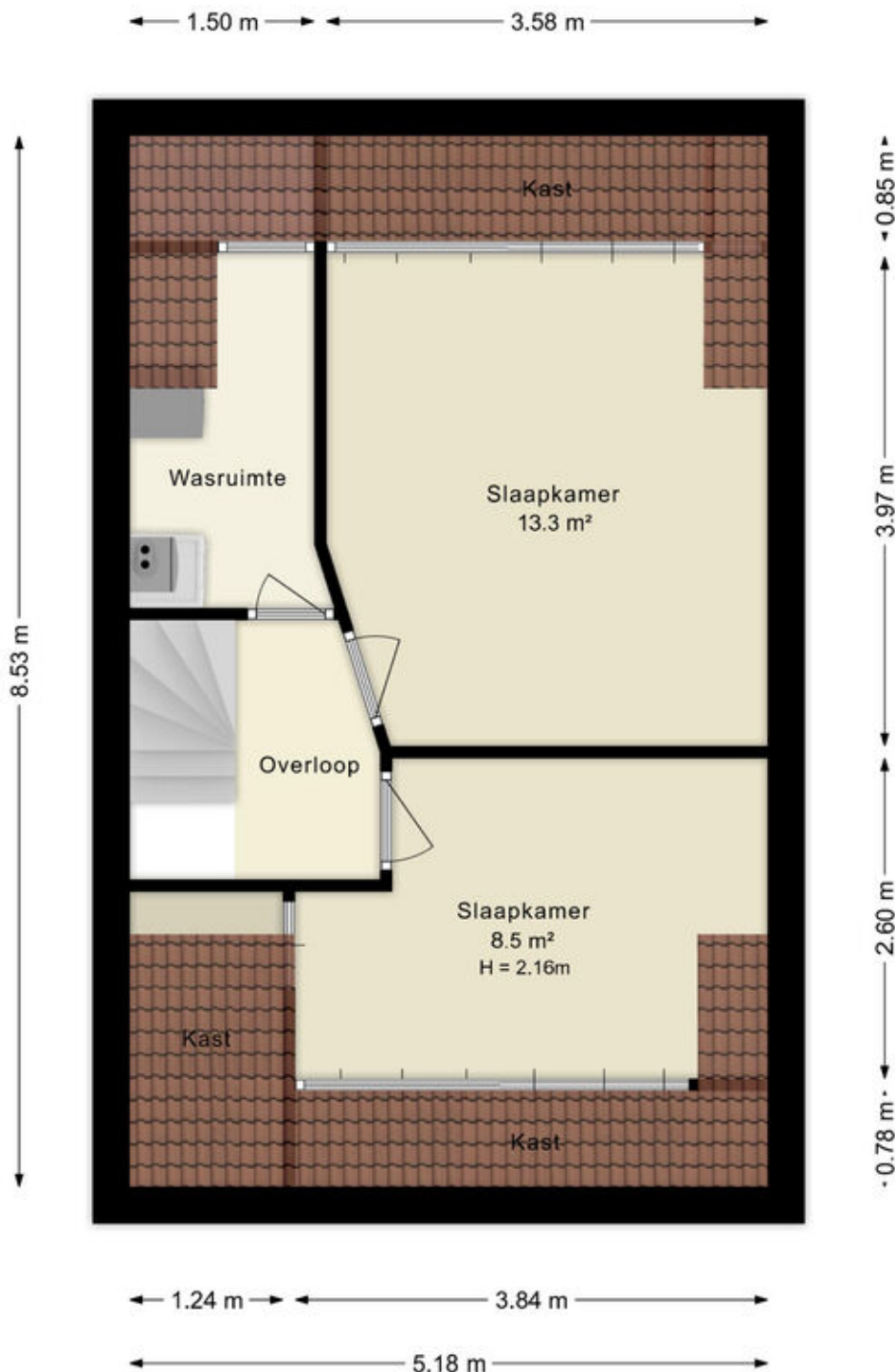
Plattegronden



Deze plattegronden zijn uitsluitend bedoeld als indicatie van de woningindeling. De symbolen voor (dak)ramen, deuren, keuken- en sanitaire onderdelen tonen alleen de positie van de voorziening, niet het exacte type of de exacte afmetingen; al deze elementen zijn bij benadering geplaatst.

Alle (oppervlakte)maten zijn vereenvoudigd. Getoonde oppervlaktematen bij schuine daken zijn berekend tot de 150 cm-hoogtelijn;

Plattegronden



Deze plattegronden zijn uitsluitend bedoeld als indicatie van de woningindeling. De symbolen voor (dak)ramen, deuren, keuken- en sanitaire onderdelen tonen alleen de positie van de voorziening, niet het exacte type of de exacte afmetingen; al deze elementen zijn bij benadering geplaatst.

Alle (oppervlakte)maten zijn vereenvoudigd. Getoonde oppervlaktetaten bij schuine daken zijn berekend tot de 150 cm-hoogtelijn;

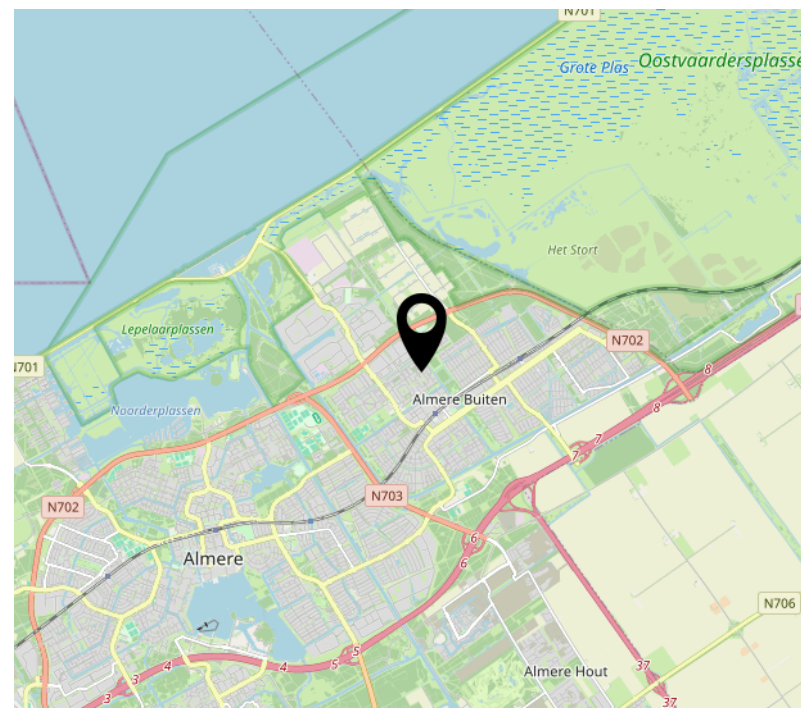
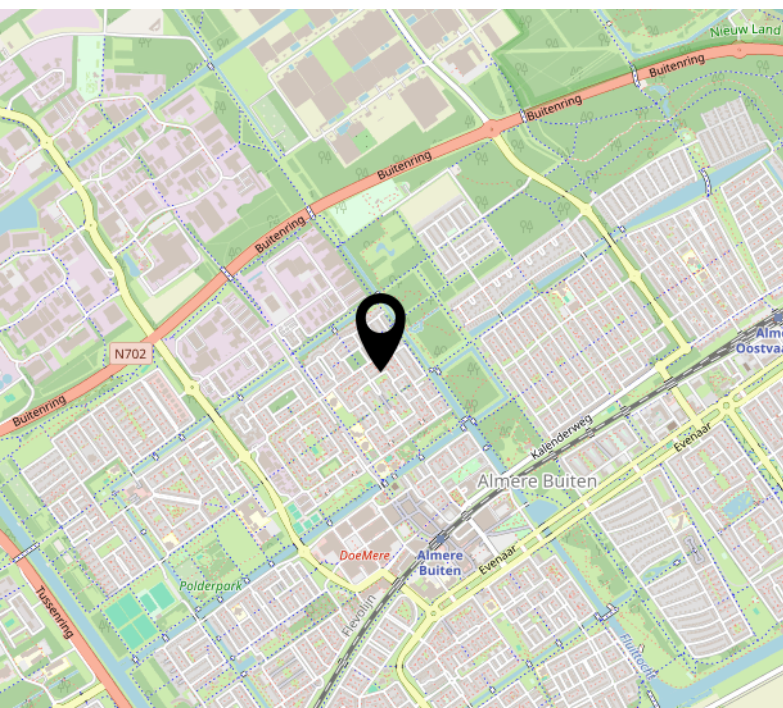
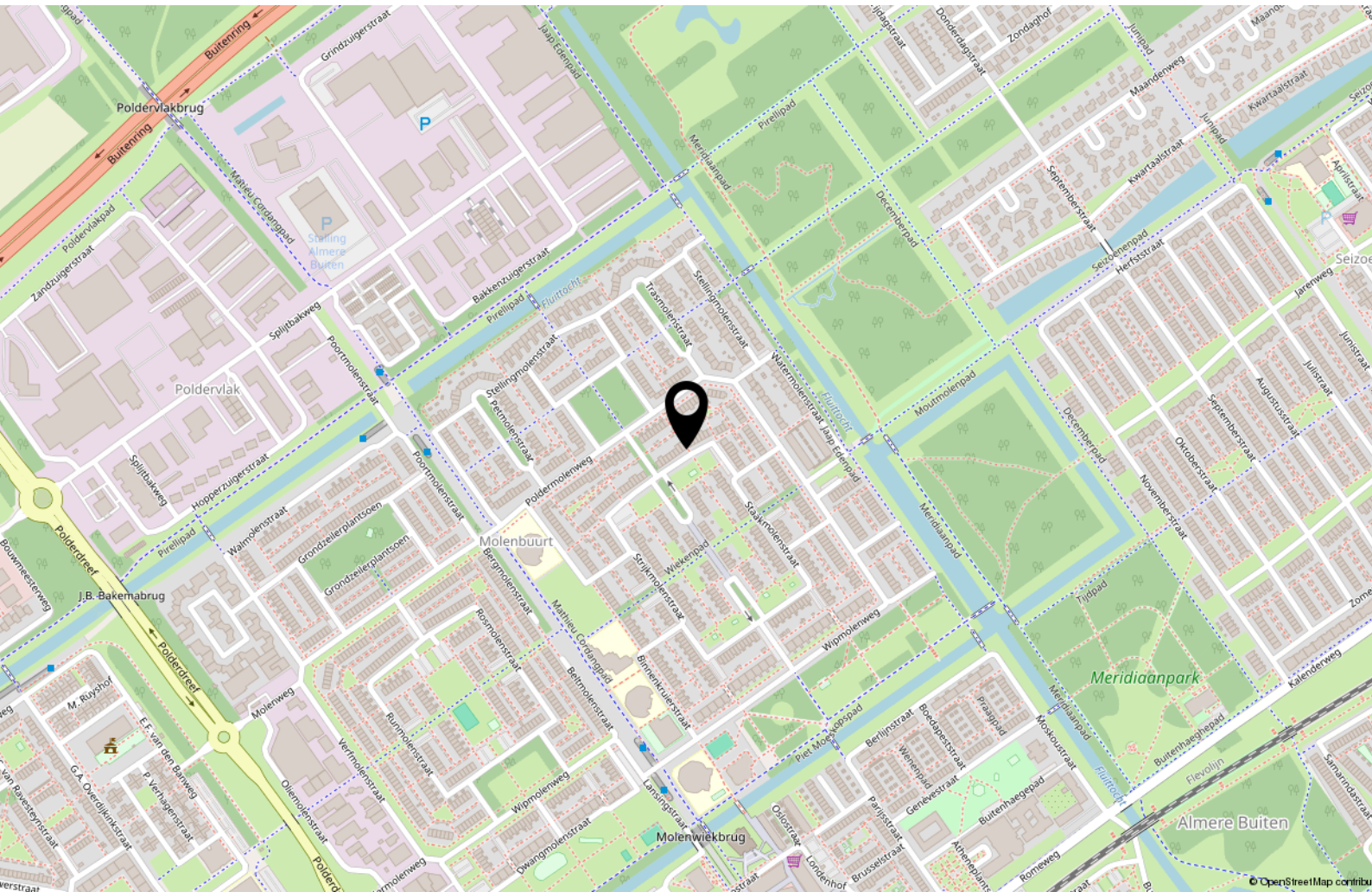
Kadastrale kaart

Kadastrale kaart

Uw referentie: ---



Locatie op de kaart



Lijst van zaken

	Blijft achter	Gaat mee	Ter overname
Woning - Interieur			
(Voorzet) openhaard met toebehoren	X		
Verlichting, te weten			
- inbouwspots/dimmers	X		
- opbouwspots/armaturen/lampen/dimmers	X		
- losse (hang)lampen		X	
- Woonkamer en gangverlichting gaan mee, de rest blijft achter.	X		
(Losse)kasten, legplanken, te weten			
- Groot linnenkast in groot slaapkamer			X
- Groot linnenkast in opbergkast 1e verdieping			X
Raamdecoratie/zonwering binnen, te weten			
- rolgordijnen			X
- jaloezieën	X		
- (losse) horren/rolhorren			X
Vloerdecoratie, te weten			
- plavuizen	X		
- Marmoleum vloer op 1e en 2e verdieping	X		
Woning - Keuken			
Keukenblok (met bovenkasten)	X		
Keuken (inbouw)apparatuur, te weten			
- kookplaat	X		
- afzuigkap	X		
- magnetron	X		
- oven	X		
- combi-oven/combimagnetron	X		
- koelkast	X		
- vriezer	X		

Lijst van zaken

	Blijft achter	Gaat mee	Ter overname
- koel-vriescombinatie			X
- vaatwasser	X		
Woning - Sanitair/sauna			
Toilet met de volgende toebehoren			
- toilet	X		
- toiletrolhouder	X		
- toiletborstel(houder)	X		
- fontein	X		
Badkamer met de volgende toebehoren			
- ligbad	X		
- jacuzzi/whirlpool	X		
- douche (cabine/scherf)	X		
- stoomdouche (cabine)	X		
- wastafel	X		
- wastafelmeubel	X		
- toilet	X		
- toiletrolhouder	X		
- toiletborstel(houder)	X		
Woning - Exterieur/installaties/veiligheid/ energiebesparing			
Schotel/antenne	X		
Brievenbus	X		
(Voordeur)bel		X	
Alarminstallatie		X	
Rookmelders	X		
(Klok)thermostaat	X		
Telefoonaansluiting/internetaansluiting	X		
Veiligheidsschakelaar wasautomaat	X		
Zonnepanelen	X		
Warmwatervoorziening, te weten			

Lijst van zaken

	Blijft achter	Gaat mee	Ter overname
- CV-installatie	X		
Isolatievoorzieningen (voorzetramen/ radiatorfolie etc.), te weten			
- Vloerisolatie	X		
Tuin - Inrichting			
Tuinaanleg/bestrating	X		
Beplanting	X		
Tuin - Verlichting/installaties			
Buitenverlichting	X		
Tijd- of schemerschakelaar/ bewegingsmelder	X		
Tuin - Bebouwing			
Tuinhuis/buitenberging	X		
Kasten/werkbank in tuinhuis/berging	X		
Tuin - Overig			
Overige tuin, te weten			
- (sier)hek	X		
- vlaggenmast(houder)	X		

Over ons



Onze roots gaan terug naar 1975. Onze organisatie startte dat jaar als een echt familiebedrijf en eerste makelaar van Flevoland. We groeiden uit tot een organisatie met 80 medewerkers in Almere, Amsterdam, Dronten, Lelystad en Zwolle. We zijn in ons DNA altijd een familiebedrijf gebleven met service hoog in het vaandel. Klanttevredenheid is een van onze belangrijkste graadmeters. Op de gemiddelde 9- die we op Funda van onze opdrachtgevers krijgen, zijn we dan ook erg trots. Al een aantal jaren op rij worden we door Vastgoed uitgeroepen tot de nummer 1 makelaar van Almere.

Trots op onze stad

Almere is de afgelopen jaren steeds populairder geworden. Of het nu om starters gaat die hun eerste studio kopen, gezinnen uit Amsterdam die in onze stad de ruimte en het groen opzoeken of fervente Almeerders die de stad voor geen goud willen verlaten en toe zijn aan een volgende stap in hun wooncarrière.

In die stad mogen wij wonen en werken!

Ons team

We werken met uiteraard een deskundig team van makelaars en gedreven ondersteuning die tot het uiterste gaan om onze opdrachtgevers van dienst te zijn. Dat lukt niet altijd van 9 tot 17 en dat hoeft ook niet. We zijn met een heel team, waardoor we ook 's avonds en op zaterdag afspraken kunnen maken. Net wanneer het jou het beste uitkomt.

We wensen je veel succes met de zoektocht naar je nieuwe huis! Uiteraard staan we graag voor je klaar wanneer je advies kunt gebruiken!



Contact

Randstad 2301,
1314 BN Almere
Tel: 036 533 0077
www.vanderlinden.nl
info.almere@vanderlinden.nl

