

Vraagprijs
€ 509.000 k.k.



LOENENSEWEG 24, EERBEEK

**GERT-JAN
SCHOLTEN**
MAKELAARDIJ

Gert-Jan Scholten Makelaardij
TEL. 0313 - 65 24 25
info@gjismakelaardij.nl
www.gjismakelaardij.nl



Woonoppervlakte : 138 m²

Perceeloppervlakte : 338 m²

Inhoud : 486 m³

Bouwjaar : 1971

Soort woning : eengezinswoning

Type woning : 2-onder-1-kapwoning

Aantal kamers : 5

Aantal slaapkamers : 4

Energie label : D

OMSCHRIJVING VAN DE WONING

Loenenseweg 24, Eerbeek

Nieuw in de verkoop staat deze ruime twee-onder-een-kapwoning aan de Loenenseweg 24 in Eerbeek. De woning beschikt over 4 slaapkamers en is gebouwd in 1971. De woning beschikt over een woonoppervlakte van circa 138 m² en is gelegen op een perceel van 338 m². Met een voor-, zij- en achtertuin, een zonnige ligging én een vrijstaande garage met overkapping biedt deze woning volop ruimte en mogelijkheden.

De achtertuin is gelegen op het noorden, wat zorgt voor een prettige bezonning gedurende de dag. De woning heeft een dwarskap en ligt aan een wat drukker weg, met het centrum van Eerbeek op korte afstand.

Ligging & omgeving

Loenenseweg 24 is gelegen nabij het centrum van Eerbeek, met winkels, voorzieningen en openbaar vervoer in de directe omgeving. De ligging aan een doorgaande weg maakt de woning goed bereikbaar en zorgt voor een centrale positie in het dorp. Daarnaast zijn omliggende plaatsen zoals Apeldoorn, Arnhem en Zutphen eenvoudig te bereiken.

Entree & hal

Via de entree komt u binnen in de hal, waar u toegang heeft tot het toilet, de meterkast en de trapopgang naar de eerste verdieping. Vanuit de hal zijn tevens de woonkamer, eetkamer en keuken bereikbaar.

Wonen & leven

De woonkamer heeft een oppervlakte van circa 21 m² en biedt een prettige leefruimte met voldoende lichtinval. Aansluitend bevindt zich de eetkamer van circa 23 m², waardoor wonen en eten logisch met elkaar verbonden zijn. Deze indeling biedt volop mogelijkheden voor een comfortabele gezinsopstelling en een grote eettafel.

Keuken

De keuken is gelegen aan de achterzijde van de woning en heeft een oppervlakte van circa 10 m². Er wordt gekookt op een inductiekookplaat en de keuken biedt voldoende werk- en bergruimte.

Eerste verdieping, slaapkamers & badkamer

Op de eerste verdieping bevinden zich drie slaapkamers en de badkamer. De hoofdslaapkamer biedt toegang tot het platte dak, wat extra buitenruimte en mogelijkheden biedt.

De badkamer is praktisch ingericht en voorzien van een douche, een wastafelmeubel en een toilet.

Tweede verdieping

De tweede verdieping beschikt over een overloop met toegang tot een slaapkamer en een berging. Deze verdieping is ideaal te gebruiken als extra slaapruiimte, werkplek of hobbyruimte, met daarnaast voldoende opslagmogelijkheden.

Tuin & buitenruimte

De woning beschikt over een voor-, zij- en achtertuin. De achtertuin is gelegen op het zuiden, waardoor u hier prettig van de zon kunt genieten. Daarnaast is er een vrijstaande garage van circa 22 m² aanwezig, met aansluitend een ruime overkapping van circa 25 m². Ideaal voor het stallen van een auto, fietsen, opslag of het creëren van een beschutte buitenruimte.

Tot slot

Loenenseweg 24 is een ruime twee-onder-een-kapwoning met een centrale ligging nabij het centrum van Eerbeek, meerdere slaapkamers, een zonnige tuin en een royale garage met overkapping. Een woning met volop ruimte en mogelijkheden voor wie centraal wil wonen en graag zijn eigen woonwensen wil realiseren.

**WORDT
DIT JOUW
WONING?**

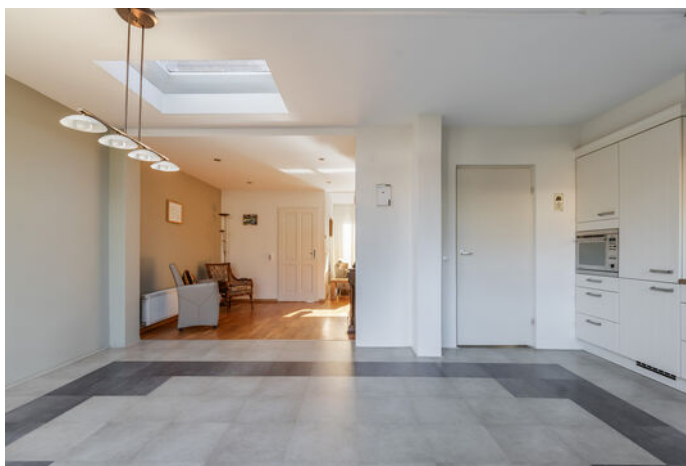


Loenenseweg 121, Eerbeek Brummen



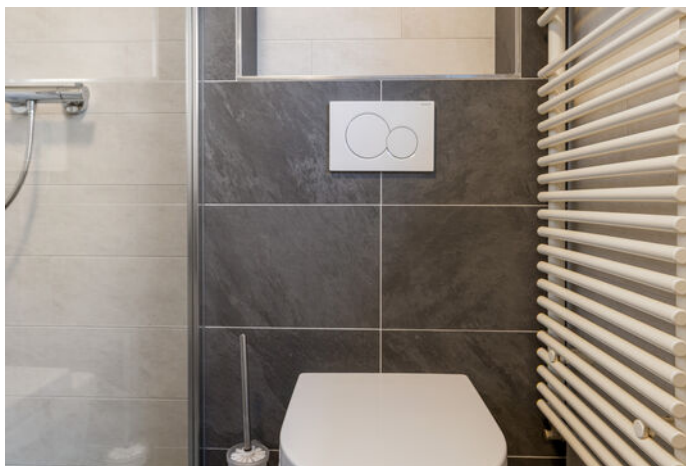


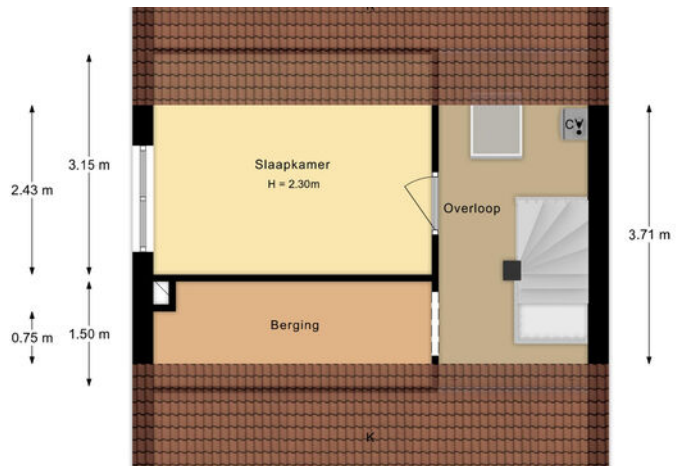
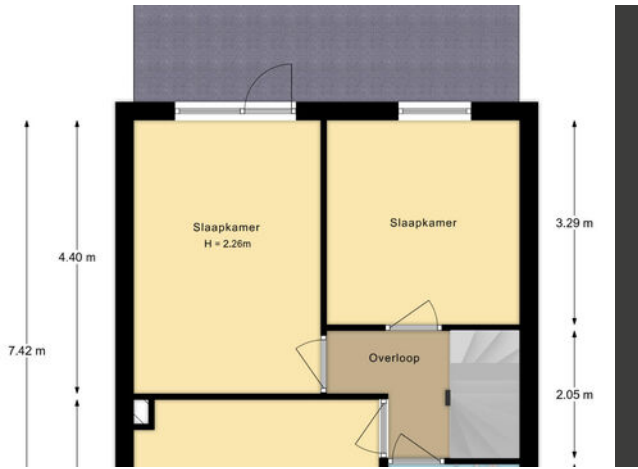
Loenenseweg 121, Eerbeek Brummen



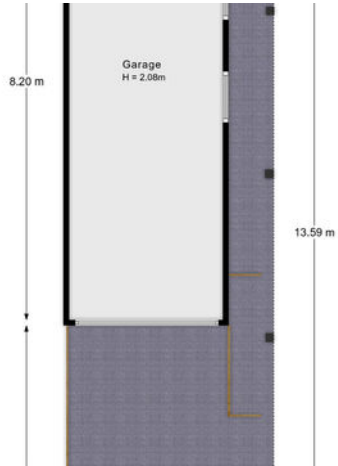


Loenenseweg 121, Eerbeek Brummen





Loenenseweg 121, Eerbeek Brummen



PLATTEGROND TITEL



De plattegronden zijn met de grootste zorg samengesteld.
Aan deze plattegronden kunnen geen rechten worden ontleend.

KADASTRALE KAART

Kadastrale kaart

Uw referentie: GJS




0 5 10 15 20 25m

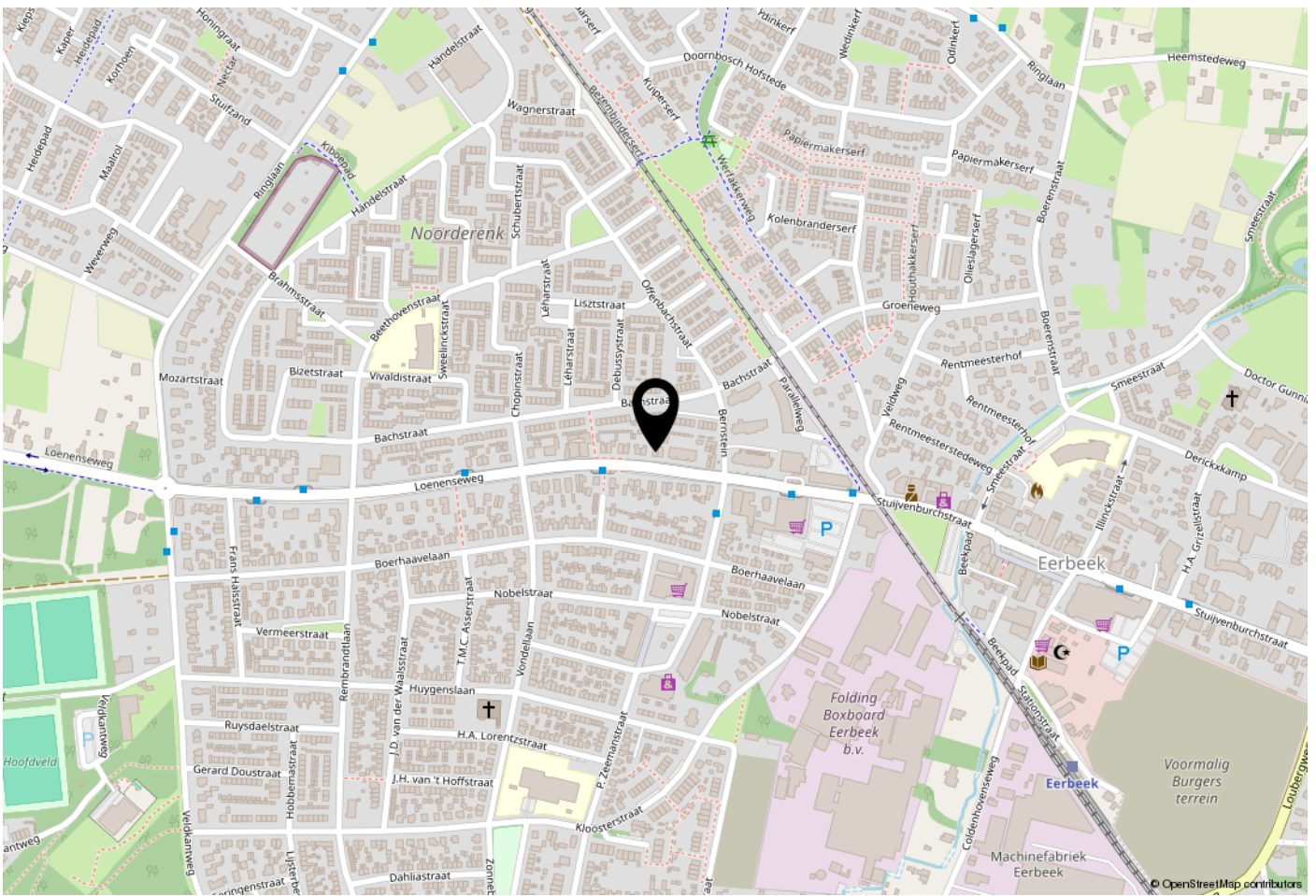
12345 Perceelnummer	Deze kaart is noordgericht	Schaal 1: 500	
25 Huisnummer		Kadastrale gemeente	Hall
Vastgestelde kadastrale grens		Sectie	E
Voorlopige kadastrale grens		Perceel	4316
Administratieve kadastrale grens			
Bebouwing			

Voor een eensluitend uittreksel, geleverd op 4 februari 2026
De bewaarder van het kadaster en de openbare registers

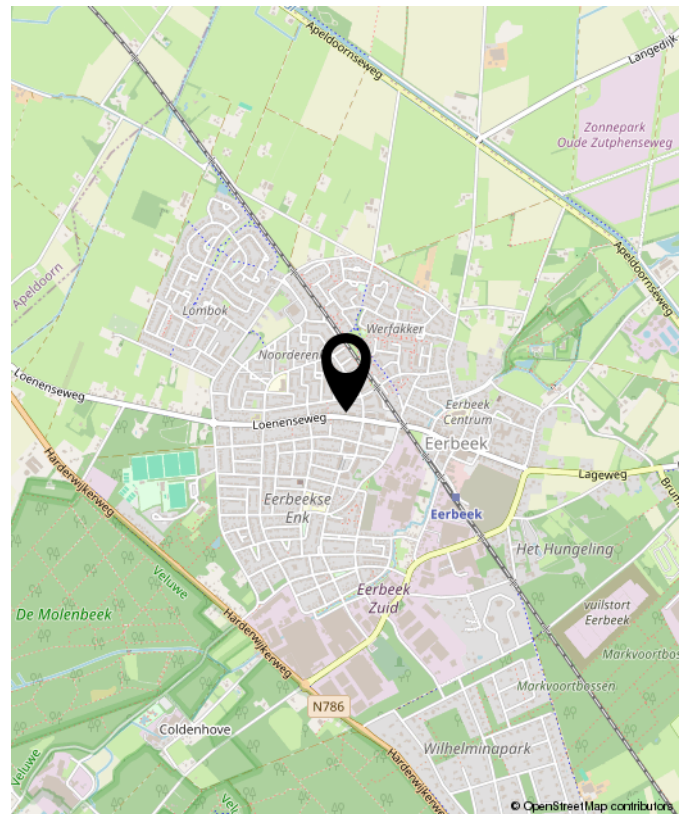
Aan dit uittreksel kunnen geen betrouwbare maten worden ontleend.
De Dienst voor het kadaster en de openbare registers behoudt zich de intellectuele eigendomsrechten voor, waaronder het auteursrecht en het databankenrecht.



LOCATIE OP DE KAART



WOONT U HIER BINNENKORT?



Loenenseweg 121, Eerbeek Brummen

EXTRA INFORMATIE

Tekst



OVER GERT-JAN SCHOLTEN MAKELAARDIJ

Gert-Jan Scholten Makelaardij is een jonge en dynamische makelaardij die sinds 2015 gevestigd is aan de Loenenseweg 121 in Eerbeek. De makelaardij is opgericht door Gert-Jan Scholten vanwege zijn passie voor het vak van makelaar.

Wij bewerken de woningmarkt op een vernieuwende en onderscheidende manier hetgeen inhoudt dat wij het anders doen dan onze collega's. Wie wil er nou niet zichtbaar zijn in ons grote 1,75 meter Led scherm aan de drukste toegangsweg van Eerbeek?

Heeft u al eens een kijkje genomen op onze website ikstagraagvooraan.nl/eerbeek? Via deze site schrijven veel woningzoekers zich bij ons in. Misschien hebben wij de koper van uw woning ook al. Doe daar uw voordeel mee!

Nieuwsgierig naar onze pro-actieve werkwijze? Wij komen graag gratis en vrijblijvend bij u op de koffie om erover te praten.



Gert-Jan Scholten
Makelaardij
Loenenseweg 121
6961 CP Eerbeek
Brummen

TEL. 0313 - 65 24 25
info@gjsmakelaardij.nl
www.gjsmakelaardij.nl

Huis kopen?

ikstagraagvooraan.nl



**GERT-JAN
SCHOLTEN**
MAKELAARDIJ





**INTERESSE?
NEEM CONTACT MET ONS OP!**

Gert-Jan Scholten
Makelaardij
Loenenseweg 121
6961 CP
Eerbeek Brummen

TEL.
0313 - 65 24 25
info@gjsmakelaardij.nl
www.gjsmakelaardij.nl

GERT-JAN
SCHOLTEN
MAKELAARDIJ 