

VAN DER LINDEN
MAKELAARDIJ



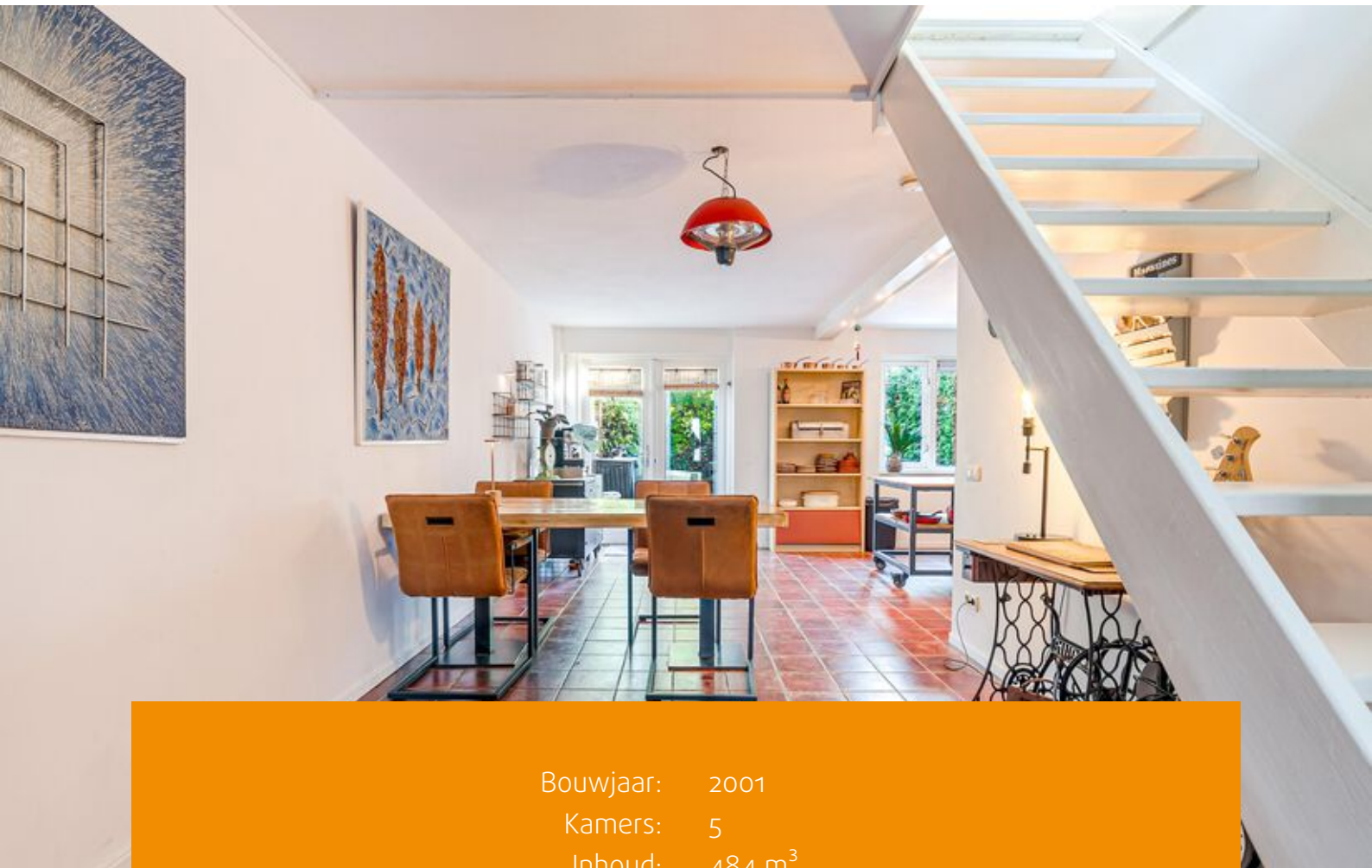
ALMERE

Dinsdagstraat 8

Almere | 036 533 0077 | www.vanderlinden.nl



Kenmerken & specificaties



Bouwjaar: 2001
Kamers: 5
Inhoud: 484 m³
Woonoppervlakte: 140 m²
Perceeloppervlakte: 170 m²

Bieden-vanaf-prijs: € 450.000 k.k.



Dit deel van de Seizoenenbuurt is prachtig gelegen aan de rand van het Oostrandpark en kenmerkt zich door uitgestrekte groenzones, uitgebreide wandel- en fietspaden en de nabijheid van het natuurgebied De Oostvaardersplassen. Openbaar vervoer (NS-station), uitvalswegen en diverse voorzieningen, zoals scholen, winkels en sportaccommodaties, bevinden zich in de directe omgeving.

Deze woning wordt u aangeboden met een bieden-vanafprijs van € 450.000,- k.k.

Indeling

Begane grond

De entree biedt toegang tot het toilet en de woonkeuken. De ruime woonkeuken is voorzien van een praktische keuken met een grote spoelbak en biedt volop mogelijkheden om naar eigen smaak in te richten. Via de dubbele deuren heeft u toegang tot de tuin. Door de ligging aan het Oostrandpark is de woning vrij en rustig gelegen.

De garage/berging is bereikbaar vanuit de keuken en is voorzien van een witgoed aansluiting. De garage/berging kan eventueel ook als werkruimte gebruikt worden.

Eerste verdieping

Op de eerste verdieping vindt u de ruime woonkamer, met uitzicht op de tuin. De eerste slaapkamer is aan de voorzijde van de woning gelegen. Deze verdieping is volledig voorzien van gestuukte wanden en een laminaatvloer.

Tweede verdieping

De tweede verdieping beschikt over twee slaapkamers, een badkamer en een dakterras.

De badkamer is uitgerust met een tweede toilet, douche en wastafel. Vanuit de hal heeft u toegang tot het zonnige dakterras, dat de gehele dag van zonlicht geniet.

Bijzonderheden

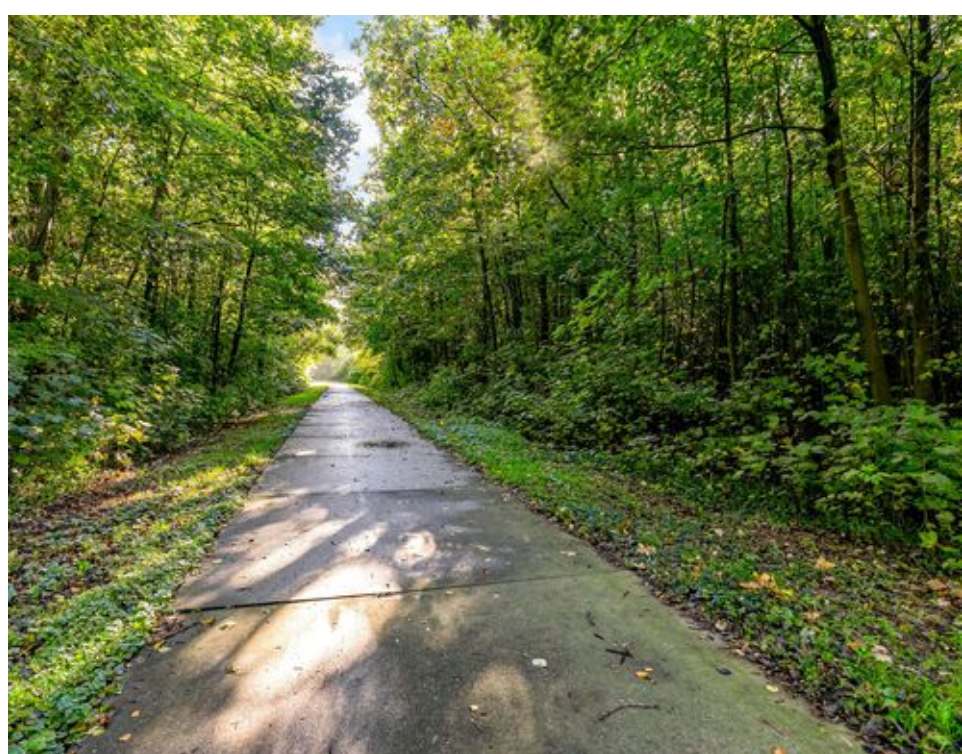
- Energielabel A (geldig t/m 15-10-2035)
- Bouwjaar 2001
- Parkeren op eigen terrein
- Woonoppervlakte ca. 140 m² (conform NEN 2580 meetrapport)
- Cv-ketel Atag (2022, huur)
- Oplevering in overleg



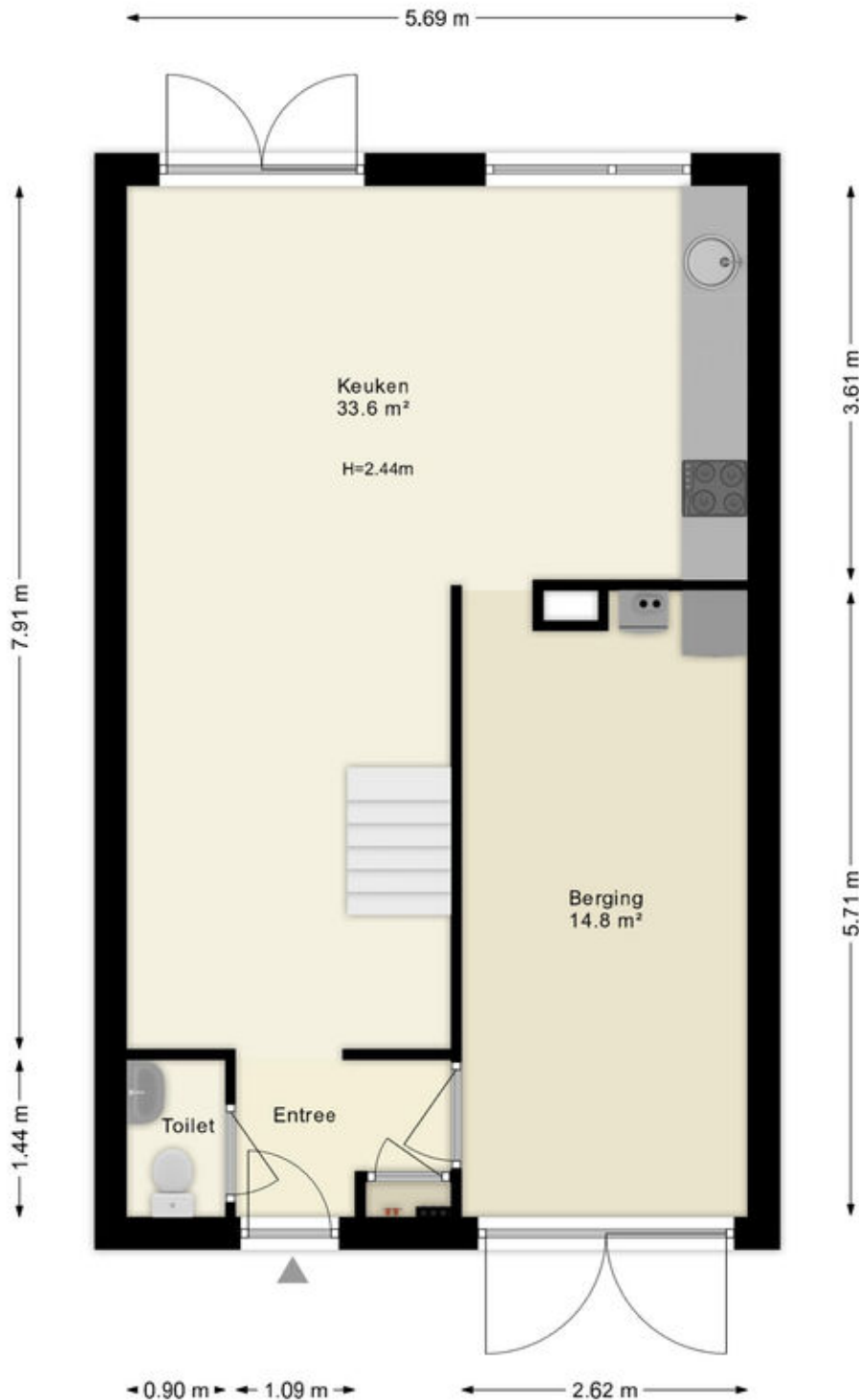








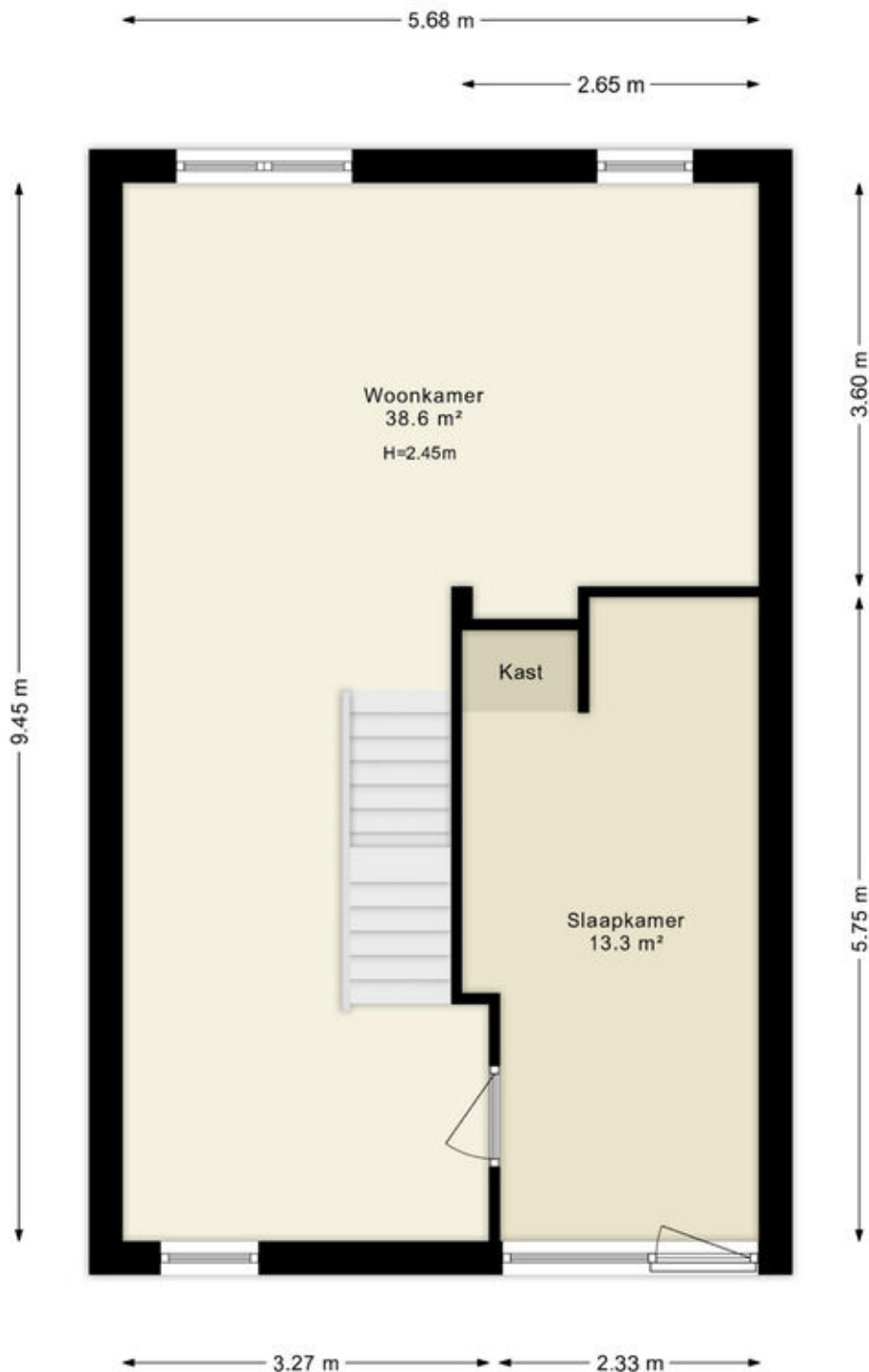
Plattegronden



Deze plattegronden zijn uitsluitend bedoeld als indicatie van de woningindeling. De symbolen voor (dak)ramen, deuren, keuken- en sanitaire onderdelen tonen alleen de positie van de voorziening, niet het exacte type of de exacte afmetingen; al deze elementen zijn bij benadering geplaatst.

Alle (oppervlakte)maten zijn vereenvoudigd. Getoonde oppervlaktetaten bij schuine daken zijn berekend tot de 150 cm-hoogtelijn;

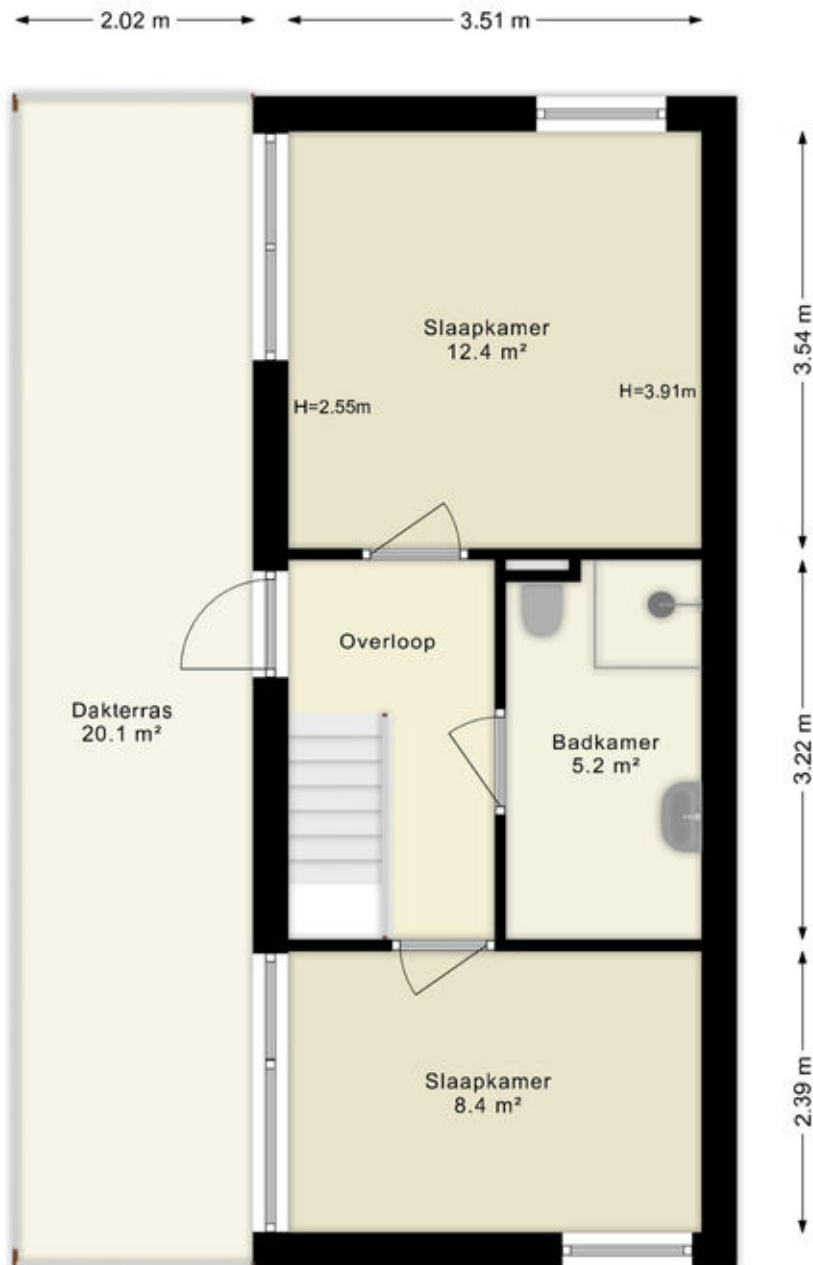
Plattegronden



Deze plattegronden zijn uitsluitend bedoeld als indicatie van de woningindeling. De symbolen voor (dak)ramen, deuren, keuken- en sanitaire onderdelen tonen alleen de positie van de voorziening, niet het exacte type of de exacte afmetingen; al deze elementen zijn bij benadering geplaatst.

Alle (oppervlakte)maten zijn vereenvoudigd. Getoonde oppervlaktematmen bij schuine daken zijn berekend tot de 150 cm-hoogtelijn;

Plattegronden



Deze plattegronden zijn uitsluitend bedoeld als indicatie van de woningindeling. De symbolen voor (dak)ramen, deuren, keuken- en sanitaire onderdelen tonen alleen de positie van de voorziening, niet het exacte type of de exacte afmetingen; al deze elementen zijn bij benadering geplaatst.

Alle (oppervlakte)maten zijn vereenvoudigd. Getoonde oppervlaktematens bij schuine daken zijn berekend tot de 150 cm-hoogtelijn;





Kadastrale kaart

Kadastrale kaart

Uw referentie: ---




0 5 10 15 20 25m

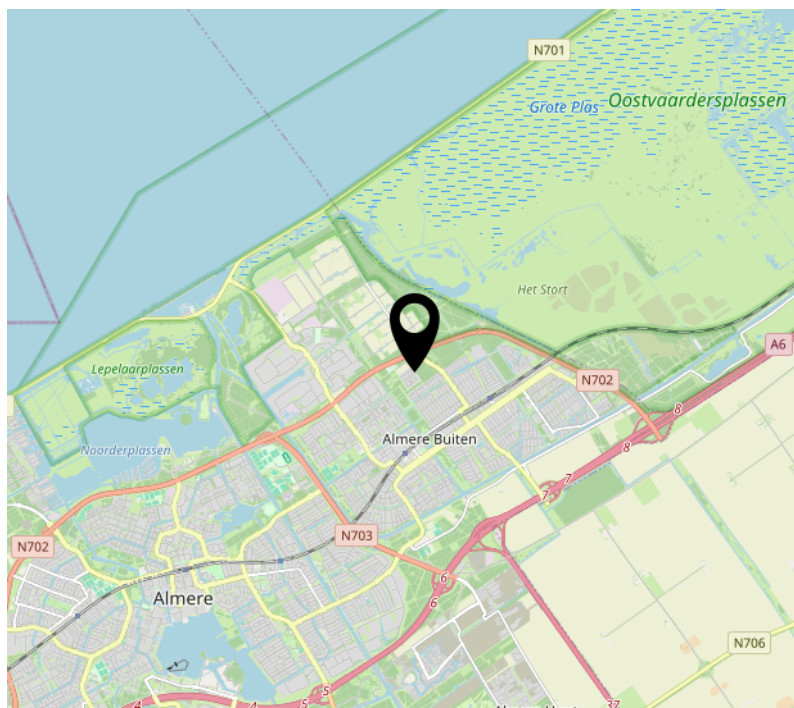
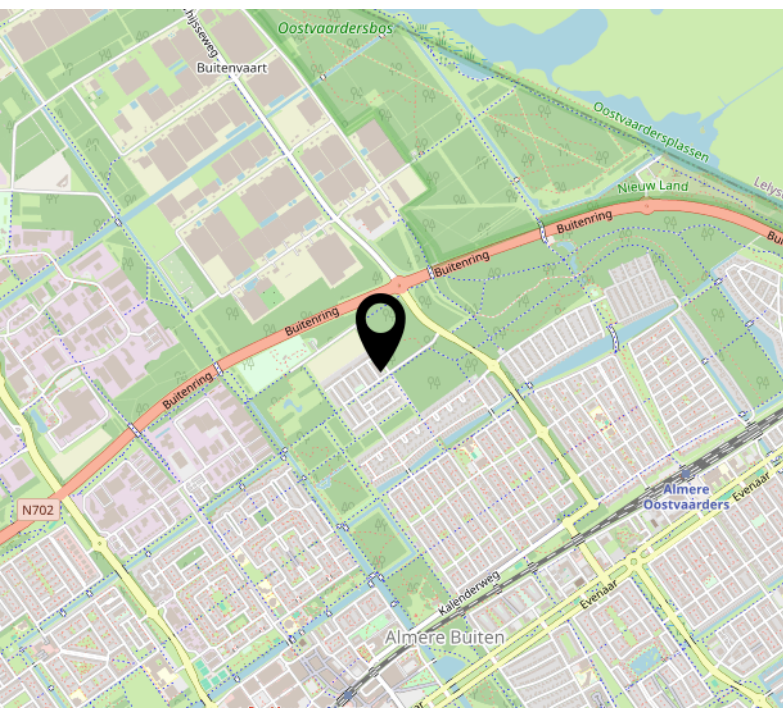
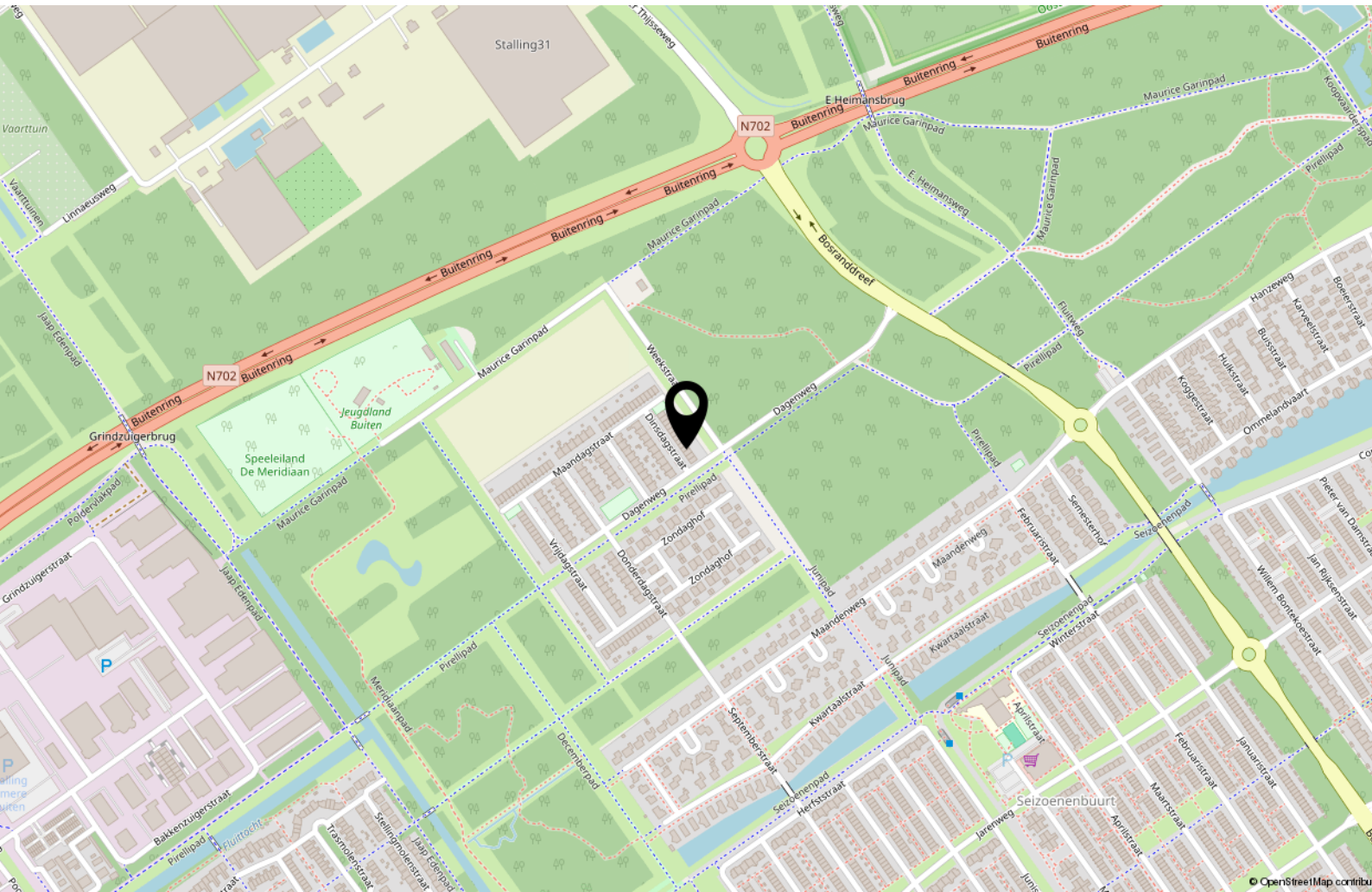
12345 Perceelnummer	Deze kaart is noordgericht	Schaal 1: 500	
25 Huisnummer		Kadastrale gemeente Almere	
 Vastgestelde kadastrale grens		Sectie B	
 Voorlopige kadastrale grens		Perceel 4298	
 Administratieve kadastrale grens			
 Bebouwing			

Voor een eensluitend uittreksel, geleverd op 5 september 2025
De bewaarder van het kadaster en de openbare registers

Aan dit uittreksel kunnen geen betrouwbare maten worden ontleend.
De Dienst voor het kadaster en de openbare registers behoudt zich de intellectuele eigendomsrechten voor, waaronder het auteursrecht en het databankenrecht.



Locatie op de kaart



Lijst van zaken

	Blijft achter	Gaat mee	Ter overname
Woning - Interieur			
Verlichting, te weten			
- inbouwspots/dimmers	X		
- losse (hang)lampen		X	
Raamdecoratie/zonwering binnen, te weten			
- rolgordijnen		X	
Vloerdecoratie, te weten			
- laminaat	X		
- plavuizen	X		
Woning - Keuken			
Keukenblok (met bovenkasten)	X		
Keuken (inbouw)apparatuur, te weten			
- magnetron		X	
- oven		X	
- koelkast		X	
- vriezer		X	
- koffiezetapparaat		X	
Woning - Sanitair/sauna			
Toilet met de volgende toebehoren			
- toilet	X		
- fontein	X		
Badkamer met de volgende toebehoren			
- wastafel	X		
- toilet	X		
Woning - Exterieur/installaties/veiligheid/energiebesparing			
Rookmelders	X		

Lijst van zaken

	Blijft achter	Gaat mee	Ter overname
(Klok)thermostaat	X		
Zonwering buiten	X		
Warmwatervoorziening, te weten			
- CV-installatie	X		
Tuin - Inrichting			
Tuinaanleg/bestrating	X		
Beplanting	X		
Tuin - Verlichting/installaties			
Buitenverlichting		X	
Overig - Contracten			
CV: Moet worden overgenomen			

Over ons



Onze roots gaan terug naar 1975. Onze organisatie startte dat jaar als een echt familiebedrijf en eerste makelaar van Flevoland. We groeiden uit tot een organisatie met 80 medewerkers in Almere, Amsterdam, Dronten, Lelystad en Zwolle. We zijn in ons DNA altijd een familiebedrijf gebleven met service hoog in het vaandel. Klanttevredenheid is een van onze belangrijkste graadmeters. Op de gemiddelde 9- die we op Funda van onze opdrachtgevers krijgen, zijn we dan ook erg trots. Al een aantal jaren op rij worden we door Vastgoed uitgeroepen tot de nummer 1 makelaar van Almere.

Trots op onze stad

Almere is de afgelopen jaren steeds populairder geworden. Of het nu om starters gaat die hun eerste studio kopen, gezinnen uit Amsterdam die in onze stad de ruimte en het groen opzoeken of fervente Almeerders die de stad voor geen goud willen verlaten en toe zijn aan een volgende stap in hun wooncarrière.

In die stad mogen wij wonen en werken!

Ons team

We werken met uiteraard een deskundig team van makelaars en gedreven ondersteuning die tot het uiterste gaan om onze opdrachtgevers van dienst te zijn. Dat lukt niet altijd van 9 tot 17 en dat hoeft ook niet. We zijn met een heel team, waardoor we ook 's avonds en op zaterdag afspraken kunnen maken. Net wanneer het jou het beste uitkomt.

We wensen je veel succes met de zoektocht naar je nieuwe huis! Uiteraard staan we graag voor je klaar wanneer je advies kunt gebruiken!



Contact

Randstad 2301,
1314 BN Almere
Tel: 036 533 0077
www.vanderlinden.nl
info.almere@vanderlinden.nl

