



Eindeloos
woonplezier
in Exloo
6 woningen

De Gloep

Karaktervol wonen op de plek
van de oude melkfabriek

**Sommige plekken
voelen direct als thuis**



Inhoud

- 01. De Gloep
- 03. Groen en ontspannen wonen
- 05. De omgeving: Exloo en de Hondsrug
- 07. Landelijk wonen met alle voorzieningen binnen handbereik
- 11. De woningen
- 19. Duurzaam en toekomstbestendig wonen
- 23. Over de ontwikkelaars



VERKLARING

- Balie:**
- Aanbrengen putafdekking op VVA-inspectieput v.v. putruiter en putdielektheite Type putafdekking: TBS 323/24 VEPROMAX CROSS GRIP v.v. standaard deksel met "VA" inscriptie
 - Aanbrengen putafdekking op VVA-inspectieput v.v. putruiter en putdielektheite Type putafdekking: TBS 323/24 VEPROMAX CROSS GRIP v.v. open retractor deksel met "VA" inscriptie
 - Aanbrengen straatkolk STR-933/95 v.v. #90 met aansluiting en 1 m helling
 - Aanbrengen sloep in wadi. Sloep v.v. vergranderde roosterdek. Sloep met sloep stalen op +0.00
- Verharding:**
- Aanbrengen spijlband 100/200 mm - Kleur standaard grijs
 - Situering: Lange ribaan en voortzetting
 - Aanbrengen goot van betonstraatssteen waalformaat - T-strek - Kleur roodbruin
 - Situering: Verharding ribaan
 - Aanbrengen betonstraatssteen keermat - Elasegerband - Kleur roodbruin
 - Situering: Bultkanten van parkeervakken
 - Aanbrengen grasbetonkolk - MBI MCB Type 1 (o.g.) - 35x15x100 mm - Halfsteensverband
 - Situering: In parkeervakken. In alle parkeervakken met afsluitingen van 2 x 4 meter van grasbeton
 - Aanbrengen betondegel 300x300 in halfsteensverband - 45 mm dik - Kleur standaard grijs
 - Situering: Verharding voetpad
 - Herstelstraten bestaande verharding

- Kabels en leidingen (locus):**
- Bestaand tracé kabels en leidingen - 2,0m breed
 - Verplaatst tracé kabels en leidingen - 2,0m breed - behaft tracé dat onder toekenstippe voortzet ligt
 - Nieuw tracé nieuwe kabels en leidingen - gasloos tracé - 1,0m breed
- Overige informatie:**
- Contouren nieuwe vestingen binnen ontwikkeling
 - Contouren nieuwe kaselgrenzen binnen ontwikkeling
 - Ontwerphoogte straatwerk
 - Ingelande hoogte

- Grasbedekking:**
- Bermen van gras
 - Nieuw aan te planten boom - soort en type n.t.b.
- Bestaand:**
- Bestaande situatie volgens BGT (Bouwkostenregistratie)
 - Bestaande situatie volgens BIK (Bouwkostenregistratie)

- Overige informatie:**
- Contouren nieuwe vestingen binnen ontwikkeling
 - Contouren nieuwe kaselgrenzen binnen ontwikkeling
 - Ontwerphoogte straatwerk
 - Ingelande hoogte

- Grasbedekking:**
- Bermen van gras
 - Nieuw aan te planten boom - soort en type n.t.b.
- Bestaand:**
- Bestaande situatie volgens BGT (Bouwkostenregistratie)
 - Bestaande situatie volgens BIK (Bouwkostenregistratie)

- Overige informatie:**
- Contouren nieuwe vestingen binnen ontwikkeling
 - Contouren nieuwe kaselgrenzen binnen ontwikkeling
 - Ontwerphoogte straatwerk
 - Ingelande hoogte

- Grasbedekking:**
- Bermen van gras
 - Nieuw aan te planten boom - soort en type n.t.b.
- Bestaand:**
- Bestaande situatie volgens BGT (Bouwkostenregistratie)
 - Bestaande situatie volgens BIK (Bouwkostenregistratie)

- Overige informatie:**
- Contouren nieuwe vestingen binnen ontwikkeling
 - Contouren nieuwe kaselgrenzen binnen ontwikkeling
 - Ontwerphoogte straatwerk
 - Ingelande hoogte

- Grasbedekking:**
- Bermen van gras
 - Nieuw aan te planten boom - soort en type n.t.b.
- Bestaand:**
- Bestaande situatie volgens BGT (Bouwkostenregistratie)
 - Bestaande situatie volgens BIK (Bouwkostenregistratie)

Maken in meters, tenzij anders vermeld.
 Metreken en afmetingen
 Hoogtepunten in meters t.o.v. N.A.M.D.

Ontwikkeling De Gloop Exloo
 vastgoedontwikkeling B.V.

Nieuwe situatie - verharding

Ontwerper	Ontwerper	Ontwerper	Ontwerper	Ontwerper	Ontwerper
JCF	AN	AN	AN	AN	AN
25055	02	17200	07-07-2025	AN-S (850)	25055

AVITEC
 B.V.

Van oude melkfabriek naar eigentijdse woonwijk

De Gloep

Wonen op een plek met geschiedenis

Aan de rand van het karakteristieke Drentse dorp Exloo verrijst De Gloep: een sfeervolle nieuwe woonwijk op de plek waar ooit de oude melkfabriek stond. Wat jarenlang een stille, overwoekerde plek was, krijgt eindelijk nieuw leven. Hier creëren wij een buurt die past bij het dorp, het landschap én de manier die perfect past bij jouw moderne woonwensen.

De woningen in De Gloep combineren landelijke charme met modern wooncomfort. De architectuur is geïnspireerd op de vertrouwde Saksische boerderijen uit de regio, uitgevoerd in duurzame materialen en met veel oog voor detail. Het resultaat is een wijk die vanzelfsprekend aanvoelt, alsof ze er altijd al heeft gestaan.

Het plan omvat twaalf grondgebonden woningen en 3 bouwkavels, gelegen tussen De Gloep en de Fabrieksstraat. Architect Johan de Groot (Lyvr) en landschapsarchitect LAOS ontwierpen samen een plan dat zich natuurlijk voegt in de omgeving. De natuurlijke glooiing van het terrein blijft behouden waardoor u geniet van een unieke, besloten sfeer. Het groen speelt een hoofdrol en doorkijkjes zorgen voor een open, vriendelijke uitstraling.

In De Gloep woon je met ruimte om elkaar te ontmoeten, maar ook om je terug te trekken in rust en privacy.

Hier woon je straks in een energiezuinige woning, gebouwd met hoogwaardige materialen en voorzien van de nieuwste technieken zoals een moderne warmtepomp, zonnepanelen en hoogwaardige materialen. Daarnaast ben je met een solide garantie verzekerd van een woning die klaar is voor de toekomst. Hier woon je niet alleen mooi, maar ook slim en duurzaam.

Een woonwijk die past bij de schaal en sfeer van Exloo met respect voor het verleden, gebouwd voor de toekomst.

Groen en ontspannen wonen

Midden in de Drentse natuur

Wonen in De Gloep betekent wonen in het groen. De wijk is ruim opgezet, met veel aandacht voor natuurlijke beplanting, hagen, bomen en open zichtlijnen naar het omliggende landschap.

De glooiing in het terrein is behouden en vormt een subtiel spel van hoogteverschillen, dat de wijk een levendige en natuurlijke uitstraling geeft.

Groen is hier niet slechts decoratie, maar een wezenlijk onderdeel van het ontwerp. Het nodigt uit om buiten te zijn, elkaar te ontmoeten en te genieten van rust en ruimte.

In Exloo is de natuur altijd dichtbij. Wandel of fiets over de heide, door het bos of langs de essen; de Drentse Hondsrug begint letterlijk bij je voordeur.

Hier leef je met de seizoenen, in een omgeving waar stilte, licht en lucht weer betekenis krijgen.



**Heerlijk wonen in
de Drentse natuur**

De omgeving: Exloo en de Hondsrug

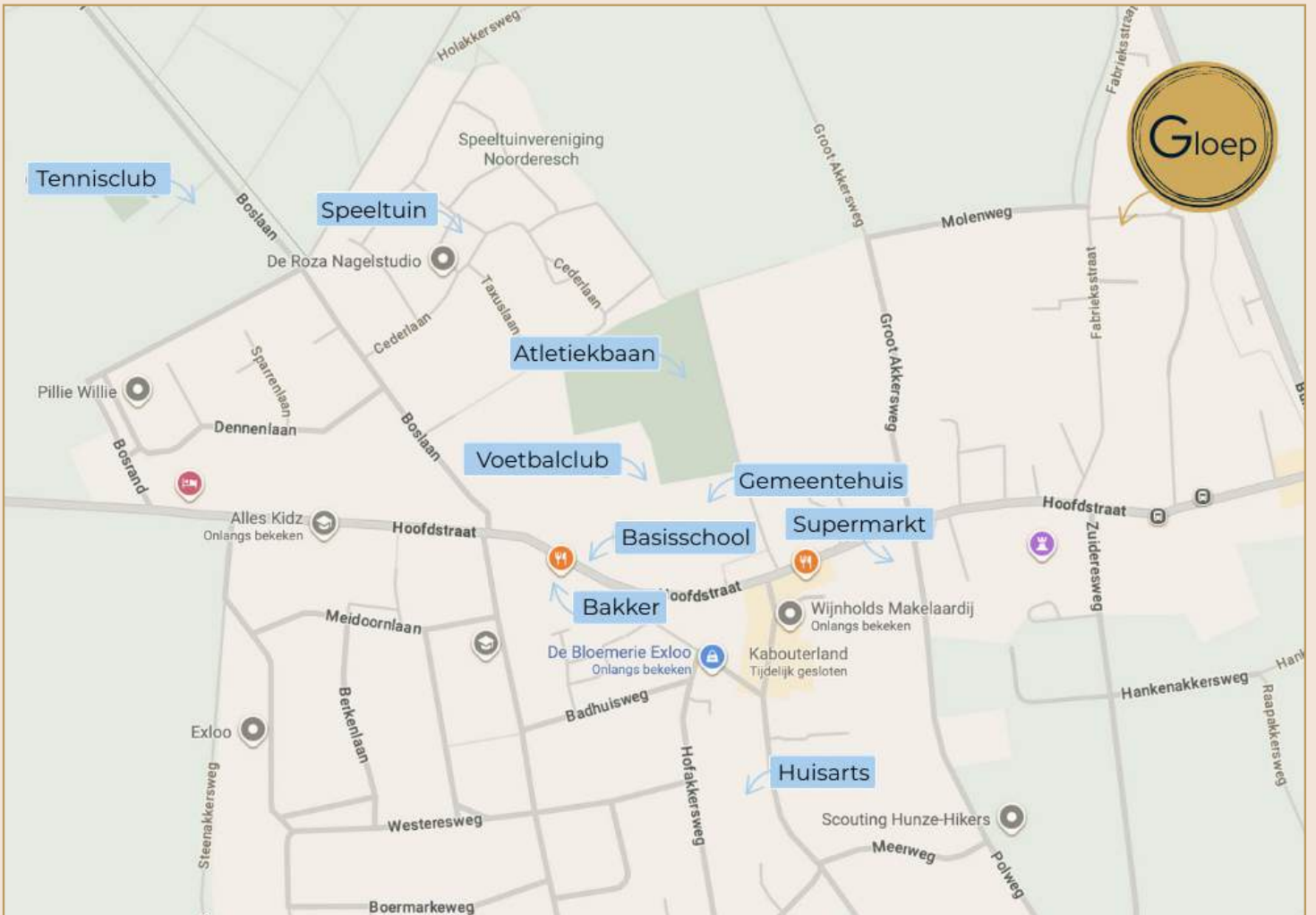
Dorpse gezelligheid in een uniek landschap

Exloo is een karakteristiek esdorp met zo'n 1.665 inwoners, gelegen midden op de Hondsrug. Hier vind je de charme van een Drents dorp, met de voorzieningen van nu.

De regio trekt jaarlijks veel bezoekers dankzij haar wandelroutes, hunebedden en het kenmerkende Drentse landschap. Maar bovenal is Exloo een heerlijke plek om te wonen: rustig, veilig en vol karakter.

Hier woon je in het hart van Drenthe, met steden als Emmen en Borger op korte afstand.







Landelijk wonen met alle voorzieningen binnen handbereik

Exloo is overzichtelijk, gemoedelijk en vriendelijk precies zoals je van een Drents dorp mag verwachten maar tegelijkertijd verrassend compleet in zijn voorzieningen.

In het dorps hart vind je winkels voor de dagelijkse boodschappen, een basisschool, huisartsenpraktijk, horecagelegenheden en sportverenigingen. Alles ligt op loop- of fietsafstand, waardoor het leven hier eenvoudig en ontspannen is.

Er is een levendige dorpsgemeenschap, met een actief verenigingsleven en regelmatig evenementen op het dorpsplein of in de sporthal. Voor kinderen is er volop ruimte om veilig buiten te spelen, en voor senioren biedt het dorp rust, overzicht en sociale verbinding.

Wil je er even op uit? Dan liggen plaatsen als Emmen, Borger en Stadskanaal op korte afstand. Daar vind je een uitgebreider winkelaanbod, musea, middelbare scholen en treinstations, allemaal binnen twintig minuten rijden.

Voorzieningen op loopafstand:

Supermarkt – 7 min lopen

Huisarts – 12 min lopen

Basisschool – 12 min lopen

Voetbalclub – 14 min lopen

Bossen – 15 min lopen







6 woningen

Kenmerken

- GBO 122,1 m²
- Ruime berging / garage
- Apart toilet
- Slaapkamer op de begane grond
- Badkamer met 2e toilet op de begane grond
- Ruime keuken
- Grote living met diverse indelingsmogelijkheden
- 2 slaapkamers op de 1e verdieping
- 2e badkamer met 3e toilet op de 1e verdieping
- Zolder
- Verwarming via warmtepomp
- Vloerverwarming
- Zonnepanelen
- Kunststof buitenkozijnen

Indelingsopties

- kantoor beneden
- slaapkamer beneden + 2 logeerkamers boven
- hobbykamer op zolder

Voordelen

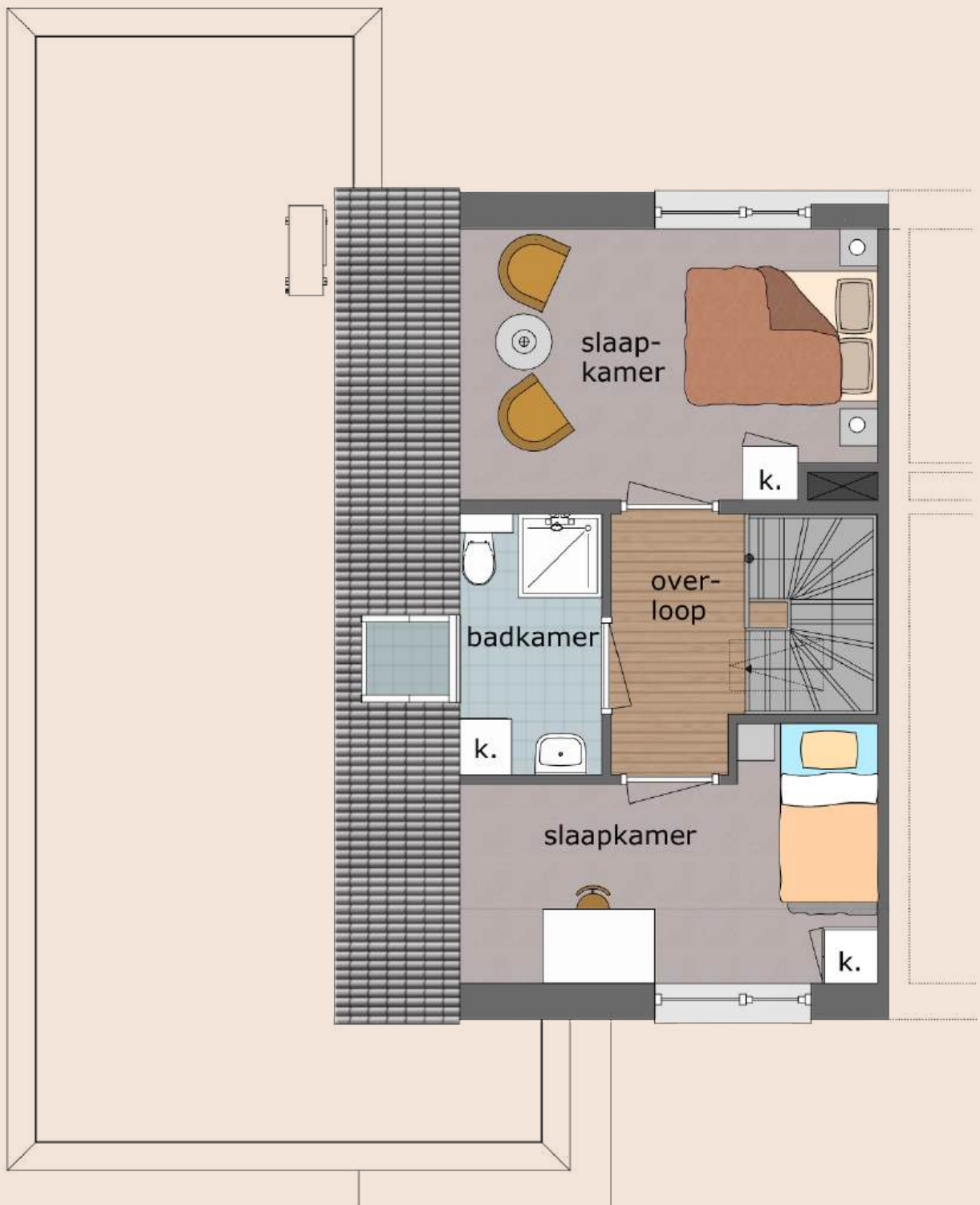
- geschikt voor toekomstbestendig wonen
- traplopen niet nodig
- mantelzorggeschikt



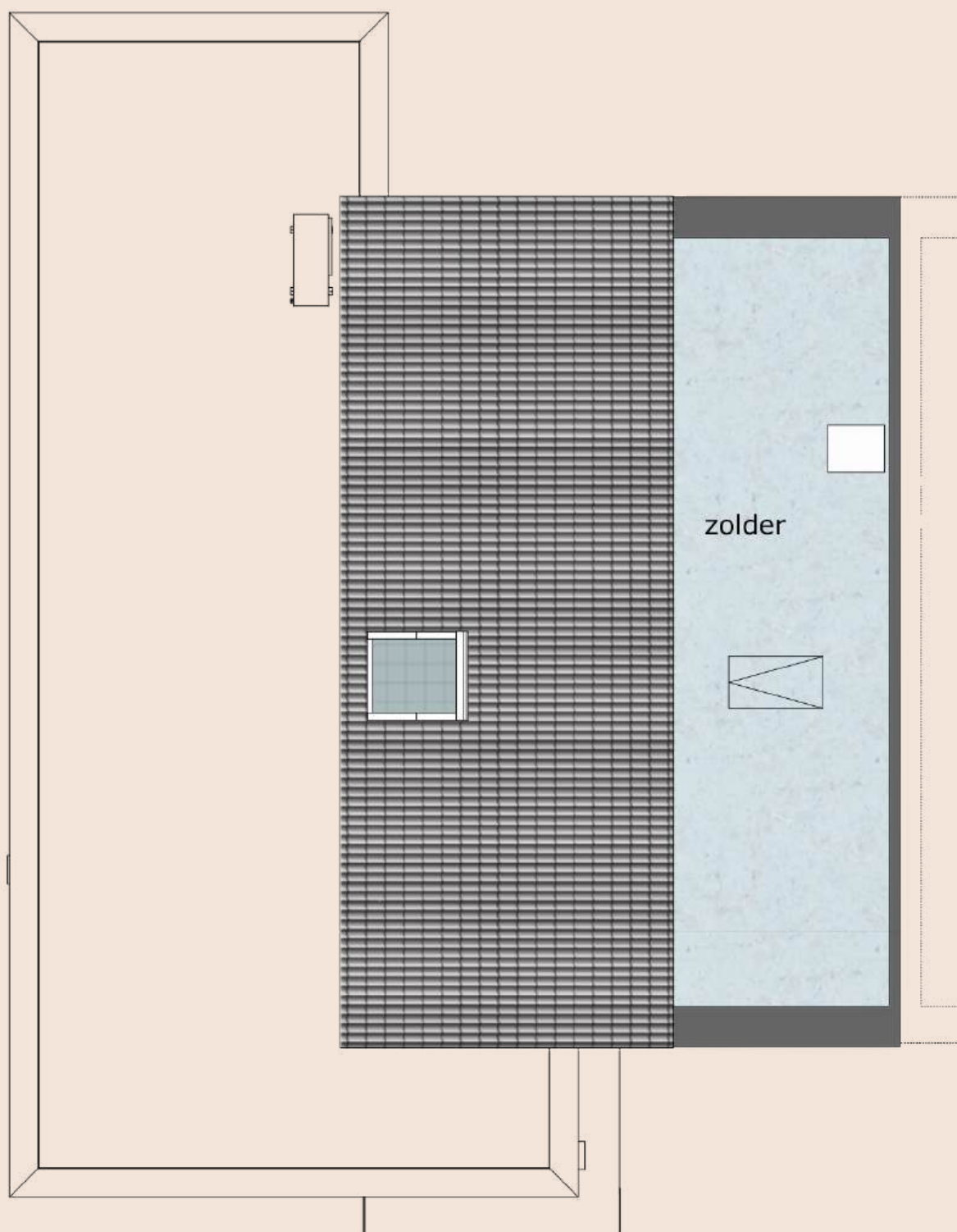
Begane grond



1ste verdieping



Zolder













Comfortabel
maar
milieubewust
wonen



Duurzaam en toekomstbestendig

Energiezuinig en gebruik van natuurlijke materialen

Vanaf de eerste schets is er in De Gloep aandacht besteed aan duurzaam bouwen. Alle woningen zijn gasloos en uitgerust met warmtepomp, zonnepanelen en optimale isolatie.

Het gebruik van natuurlijke materialen, zorgt niet alleen voor een warme uitstraling, maar draagt ook bij aan de duurzaamheid in de omgeving. Water wordt in dit nieuwbouwplan op natuurlijke wijze opgevangen en afgevoerd, zodat het groen in de wijk ook in droge periodes voldoende voeding krijgt.

Duurzaam wonen in De Gloep betekent wonen met aandacht voor de natuur, voor energie en voor de toekomst. Je woont comfortabel, milieubewust en met een lagere energierekening.

Een woning in De Gloep is meer dan een huis. Het is een investering in de toekomst voor jezelf, en voor de generaties na jou.

Duurzaam wonen in de Gloep: Jouw voordelen op een rij

- Energieneutraal en klaar voor de toekomst: Je woning voldoet aan de strengste energienormen ($EPC \leq 0,4$) en is volledig gasloos.
- Royale energieopwekking: Met maar liefst 16 zonnepanelen wek je een aanzienlijk deel van je eigen stroom op (ca. 6.192 kWh per jaar).
- Comfortabel warm (én koel): Een efficiënte Nefit Bosch warmtepomp zorgt in elk seizoen voor een aangenaam binnenklimaat.
- Behaaglijke vloerverwarming: Overal in huis geniet je van vloerverwarming zonder radiatoren, met slimme regeling per zone.
- Optimale isolatie: Uitstekende gevel-, dak- en vloerisolatie garandeert minimale warmteverlies en een lage energierekening.
- Onderhoudsarm en solide: Hoogwaardige materialen zoals kunststof kozijnen en keramische dakpannen zorgen voor duurzaamheid en weinig onderhoud.





De ontwikkelaars van De Gloep

Betrokken, duurzaam en toekomstgericht

De Gloep is een initiatief van SD Projecten B.V. en MM Vastgoed B.V. Twee Drentse ontwikkelaars met een gezamenlijke visie op kwaliteit en duurzaamheid. Samen creëerden zij een plan dat het dorp Exloo versterkt: een wijk die past in het landschap, aansluit bij de dorpschaal en klaar is voor de toekomst.

SD Projecten ontwikkelt hoogwaardige en duurzame leefomgevingen waarin mensen prettig kunnen wonen en leven.

MM Vastgoed voegt daar ervaring en vakmanschap aan toe, met oog voor detail en respect voor de omgeving.

Met De Gloep realiseren zij samen een plan waar wonen, natuur en kwaliteit hand in hand gaan.

Uw makelaar: Marcel van Dam

Thuis in Drenthe, vertrouwd in Exloo

Voor de verkoop van de woningen in De Gloep werkt het projectteam samen met Marcel van Dam Makelaardij. Een makelaarskantoor dat bekend staat om zijn persoonlijke benadering, deskundig advies en nuchtere Drentse aanpak.

Het team kent de regio door en door en begeleidt kopers stap voor stap bij de aankoop van hun nieuwe woning.

Marcel van Dam Makelaardij combineert vakkennis met oprechte aandacht: precies wat past bij wonen in De Gloep.

Verkoop informatie

Een ontwikkeling van



Makelaar



Marcel van Dam makelaardij

Valtherweg 6

7875 TB Exloo

0591-227022

info@marcelvandammakelaardij.nl

www.marcelvandammakelaardij.nl

Disclaimer

Deze brochure over De Gloep in Exloo is met zorg samengesteld. De informatie, impressies en plattegronden zijn bedoeld om een zo goed mogelijk beeld van het project te geven.

Aan de inhoud kunnen echter geen rechten worden ontleend. Wijzigingen in uitvoering, maatvoering of materiaalgebruik blijven voorbehouden.

© 2025

