

TE KOOP

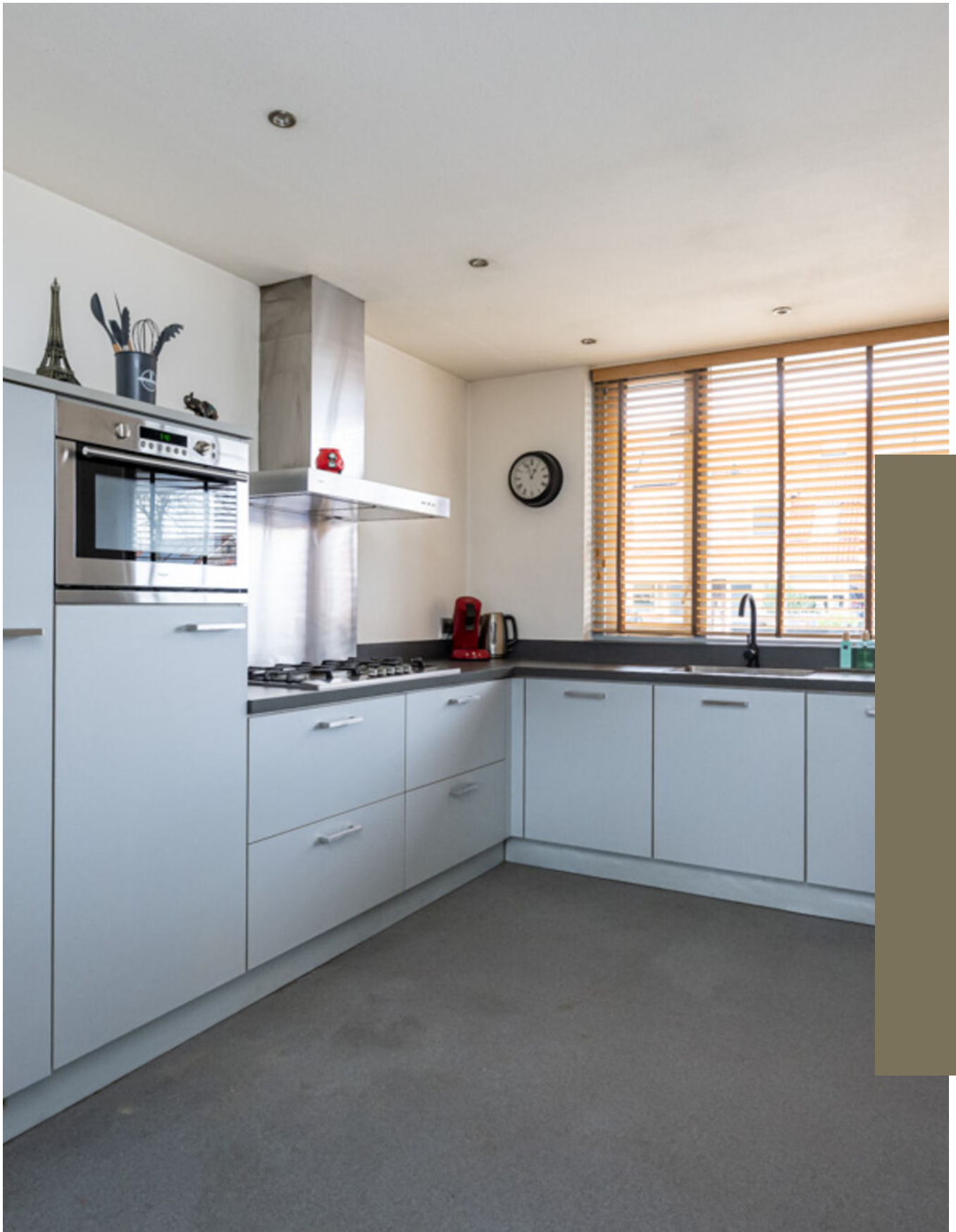


Bieningen 18, Ouddorp

Vraagprijs € 410.000 k.k.

Tanis & Akershoek Makelaardij
088-4969300
www.tanisakershoek.nl
info@tanisakershoek.nl





“Kom binnenkijken!”



> Kenmerken

Woonoppervlakte
100 m²

Perceeloppervlakte
141 m²

Inhoud
346 m³

Energie label
C

> Omschrijving

Welkom aan de Bienenen 18: een fijne, eigentijdse eengezinstussenwoning waar comfort, ruimte en een prettige woonomgeving naadloos samenkomen.

Gelegen in een rustige woonwijk op korte afstand van de dorpskern met alle centrumvoorzieningen én de haven van Ouddorp, woon je hier heerlijk centraal terwijl je toch geniet van rust en privacy.

Met parkeergelegenheid voor de deur, een speelveldje achter de woning en een zonnige achtertuin op het Zuidwesten is dit een plek waar jong en oud zich direct thuis zullen voelen.

De woning biedt precies wat veel woningzoekers wensen: ruimte, comfort, een fijne lichtinval en een zonnige tuin, allemaal in een prettige woonomgeving dichtbij voorzieningen. Of je nu een jong gezin hebt, meer ruimte zoekt of simpelweg comfortabel wilt wonen in het mooie Ouddorp, deze woning verdient zeker een bezichtiging.

Laat je verrassen en plan een afspraak. Wie weet wordt dit binnenkort jouw nieuwe thuis!

INDELING

BEGANE GROND:

De voortuin leidt je naar de entree van de woning. Binnen word je verwelkomd in een hal met meterkast, moderne toiletruimte met wandcloset en de trapopgang met daaronder de verdeler van de vloerverwarming. Zodra je verder loopt, ervaar je het comfort van de begane grond: een strakke siergrindvloer met vloerverwarming zorgt het hele jaar door voor een aangename temperatuur.

Aan de voorzijde bevindt zich de ruim opgezette keuken in een praktische hoekopstelling – een heerlijke plek voor kookliefhebbers. De keuken is compleet uitgerust met onder andere een 5-pits gaskookplaat, afzuigkap, vaatwasmachine, combioven en koelkast. Hier bereid je moeiteloos de lekkerste maaltijden terwijl je uitkijkt over de straat.





De tuingerichte woonkamer aan de achterzijde vormt het warme hart van het huis. Dankzij de prettige lichtinval en het directe contact met de tuin voelt deze ruimte uitnodigend en comfortabel aan – perfect voor lange avonden tafelen of ontspannen op de bank.

Aansluitend vind je de aangebouwde bijkeuken: een verrassend praktische extra ruimte met kastwand en witgoed aansluiting. Ideaal voor extra bergruimte én met een directe deur naar de achtertuin.

OP 1E VERDIEPING:

Op de eerste verdieping vind je genoeg ruimte voor het hele gezin met drie comfortabele slaapkamers, allen afgewerkt met een laminaatvloer. De twee slaapkamers aan de achterzijde zijn vergroot met een dakkapel en voorzien van rolluiken, wat zorgt voor extra ruimte en een goede nachtrust. De derde slaapkamer aan de voorzijde beschikt over een dakraam en een praktische kastwand.

De volledig betegelde badkamer is eveneens uitgevoerd met een dakkapel en voelt daardoor heerlijk licht en ruim. Je treft hier een douche, wastafelmeubel, designradiator en een tweede toilet – alles wat je nodig hebt voor een frisse start van de dag.

OP 2E VERDIEPING:

Via een vaste trap bereik je de tweede verdieping. Op de overloop bevinden zich de Cv-opstelling, een witgoed aansluiting en een luik naar een handig bergzoldertje. Daarnaast is hier een volwaardige vierde slaapkamer met dakraam en kastwand – perfect als tienerkamer, werkplek of hobbyruimte.

TUIN:

De circa 9 meter diepe achtertuin ligt op het geliefde zuidwesten, wat betekent dat je hier volop van de middag- en avondzon kunt genieten. De tuin is verzorgd aangelegd met sierbestrating en beschikt over een berging voor fietsen en tuingereedschap. Achter de tuin ligt een speelveldje – een heerlijke, vrije ligging die bijdraagt aan het ruimtelijke gevoel.

ALGEMEEN:

- Gelegen op 141 m² eigen grond
- Volledig geïsoleerd en voorzien van energielabel C
- Verwarming en warmwatervoorziening via Intergas Cv-combiketel (2011)
- Vier slaapkamers – ideaal voor gezinnen of thuiswerkers
- Praktische aangebouwde bijkeuken
- Zonnige achtertuin op het Zuidwesten
- Parkeren voor de deur
- Speelveldje/groenvoorziening aan de achterzijde
- Oplevering in overleg.



























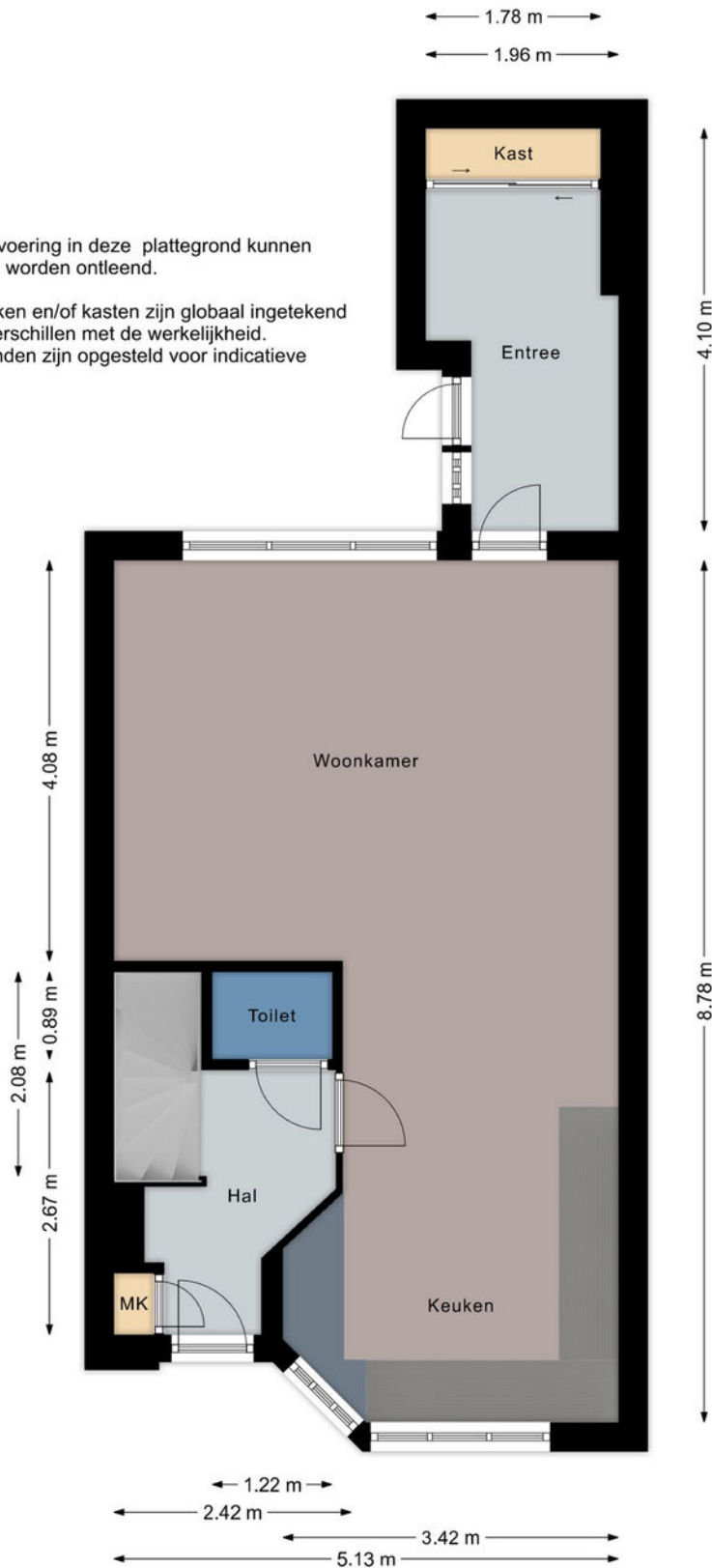




> Plattegrond

Aan de maatvoering in deze plattegrond kunnen geen rechten worden ontleend.

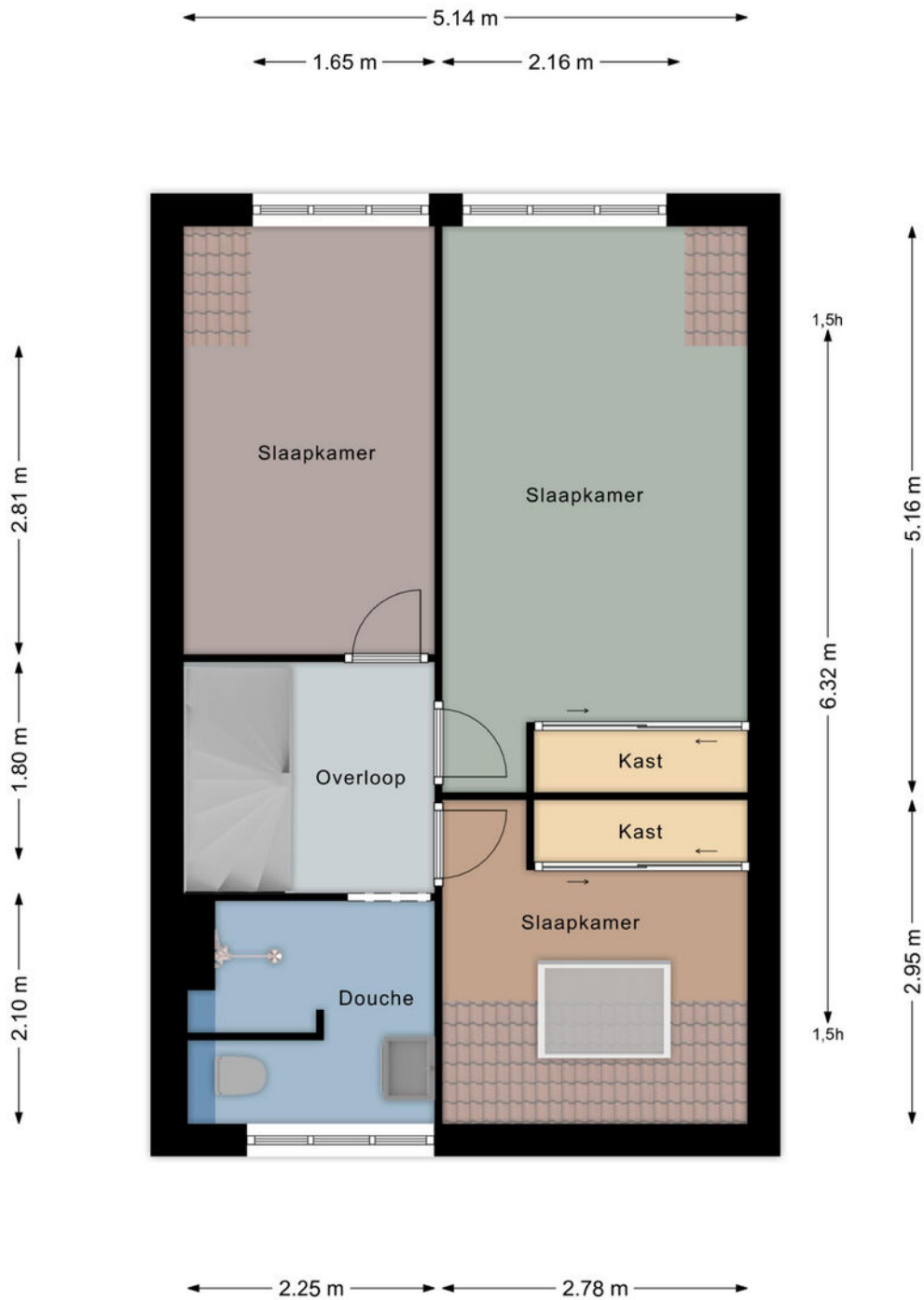
Sanitair, keuken en/of kasten zijn globaal ingetekend en kunnen verschillen met de werkelijkheid. De plattegronden zijn opgesteld voor indicatieve doeleinden.



> Plattegrond

Aan de maatvoering in deze plattegrond kunnen geen rechten worden ontleend.

Sanitair, keuken en/of kasten zijn globaal ingetekend en kunnen verschillen met de werkelijkheid. De plattegronden zijn opgesteld voor indicatieve doeleinden.

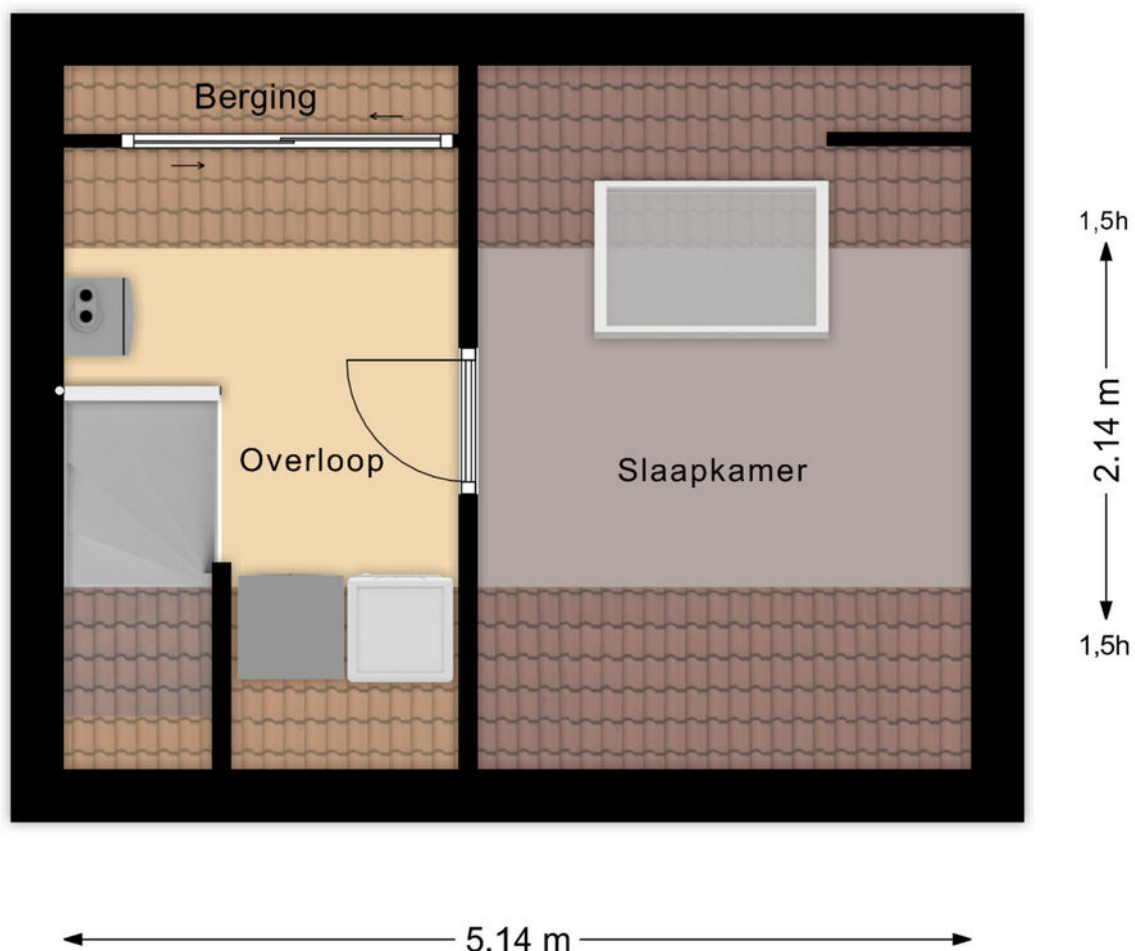


> Plattegrond

Aan de maatvoering in deze plattegrond kunnen geen rechten worden ontleend.

Sanitair, keuken en/of kasten zijn globaal ingetekend en kunnen verschillen met de werkelijkheid.
De plattegronden zijn opgesteld voor indicatieve doeleinden.

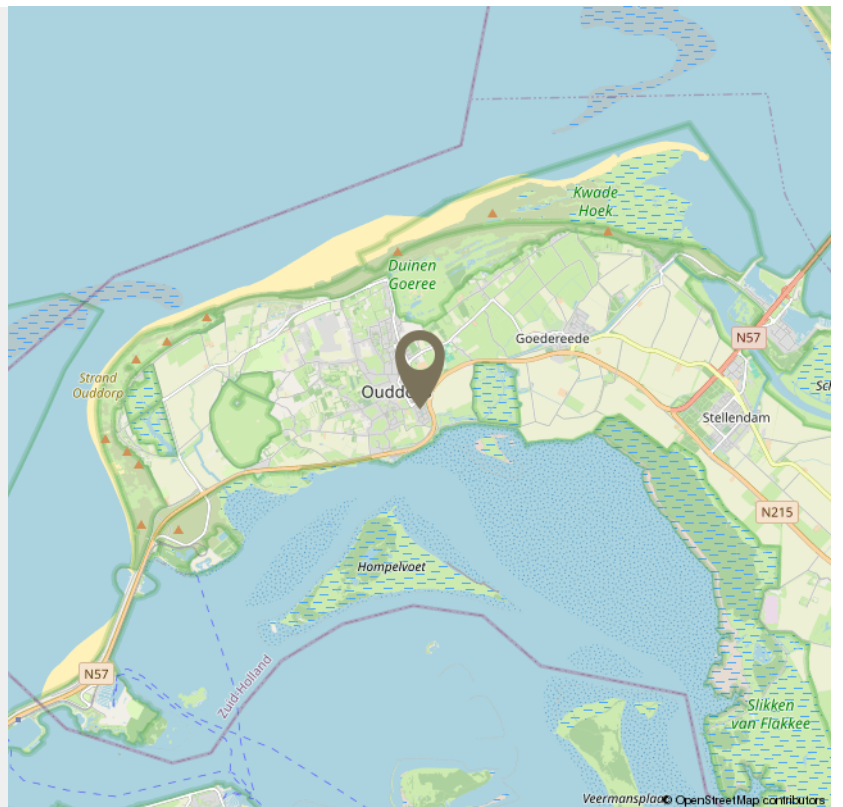
← 2.24 m → ← 2.79 m →





© OpenStreetMap contributors

*“Woon jij
binnenkort op
deze locatie?”*



Veermansplaat © OpenStreetMap contributors

INTERESSE

in deze woning?



Neem gerust contact met ons op!

We helpen je graag verder.

Tanis & Akershoek Makelaardij
088-4969300
www.tanisakershoek.nl
info@tanisakershoek.nl

