

# biemans | made

makelaardij o.z.



**WONINGBROCHURE**

**MEEUWENLAAN 20, MADE**  
**VRAAGPRIJS € 575.000,- K.K.**

## KENMERKEN

TYPE WONING	2-onder-1-kapwoning
AANTAL KAMERS	5
WOONOPPERVLAKTE	132 m <sup>2</sup>
PERCELOPPERVLAKTE	310 m <sup>2</sup>
VOLUME	466 m <sup>3</sup>
BOUWJAAR	1976
TUIN	achtertuin, voortuin
GARAGE	vrijstaand steen
VERWARMING	c.v.-ketel
ISOLATIE	gedeeltelijk dubbel glas

C



**VRAAGPRIJS WONING**  
€ 575.000,- K.K.





## OMSCHRIJVING

### ALGEMEEN:

Deze riante 2 onder 1 kapwoning met lange oprit en garage is gelegen op een aantrekkelijke locatie in Made. Doordat de woning aan de achterzijde is uitgebouwd is er een zeer ruime L-woonkamer en open woonkeuken ontstaan. De woning is uitstekend onderhouden waarbij de badkamer in 2005 en de keuken in 2018 zijn vernieuwd.

Naast 3 ruime slaapkamers op de 1e verdieping is er op de 2e verdieping een grote 4 slaapkamer aanwezig. Daarnaast bevinden ook voorzieningen als scholen, sportverenigingen en het openluchtzwembad zich op korte afstand. Een prima woning voor een gezin met kinderen dus.

De ligging nabij de A59 en A16 garandeert een goede verbinding naar steden als Breda, Oosterhout, Dordrecht en Rotterdam.

### INDELING:

#### BEGANE GROND:

Zij-entree met wandcloset en fonteintje, trapopgang naar de eerste verdieping en toegang tot de hal met uitgebreide meterkast.

Ruime woonkamer met gashaard, schuifpui naar de tuin en afgewerkt met houten vloerdelen, stucwerk wanden en plafond.

Aangebouwde woonkeuken (2018) met kookeiland van Belgisch hardsteen, inductiekookplaat, oven, magnetron, dubbele spoelbak, vaatwasser en afzuigkap. De begane grond is verder voorzien van vloerverwarming in de keuken en houten vloerdelen in de L woonkamer.

#### 1e VERDIEPING:

De overloop biedt toegang tot drie ruime slaapkamers. Alle kamers zijn voorzien van een laminaatvloer, spachtelputz wanden en sauswerk plafond.

De badkamer is compleet uitgerust met ligbad, douchewand, wandcloset en badmeubel.

#### 2e VERDIEPING:

Voorzolder met ruimte voor cv-combiketel (Vaillant, 2008) en aansluiting voor de wasmachine.

Ruime 4e slaapkamer voorzien vaste wastafel en dakkapel.

### TUIN:

De verzorgde achtertuin is gelegen op het noorden. Hier bevinden zich de garage en oprit met voldoende parkeerplaats op eigen grond.



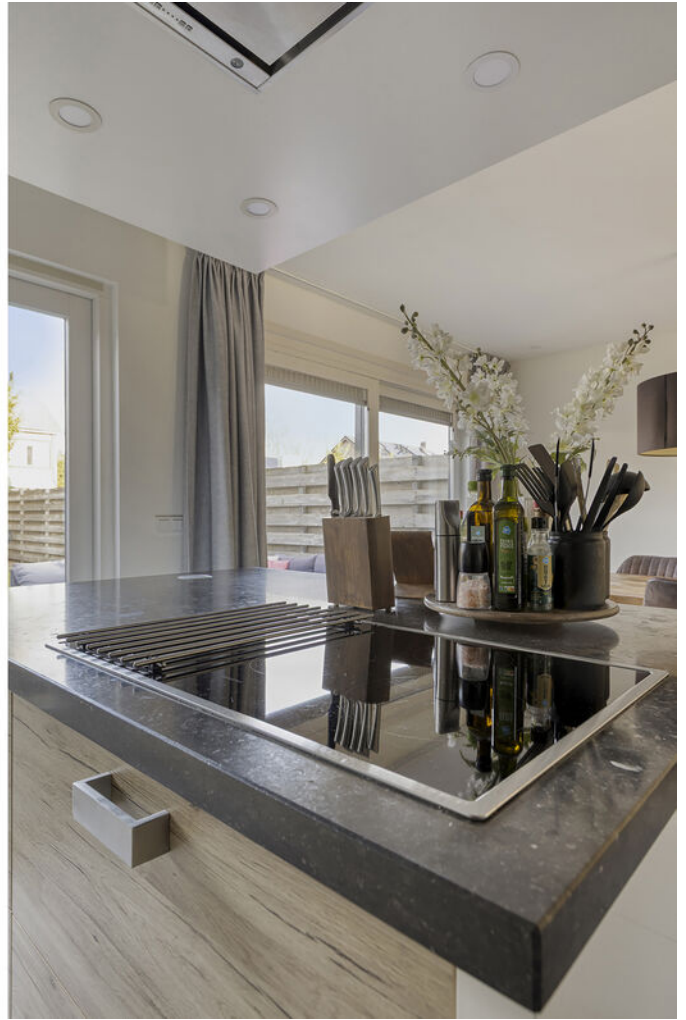








































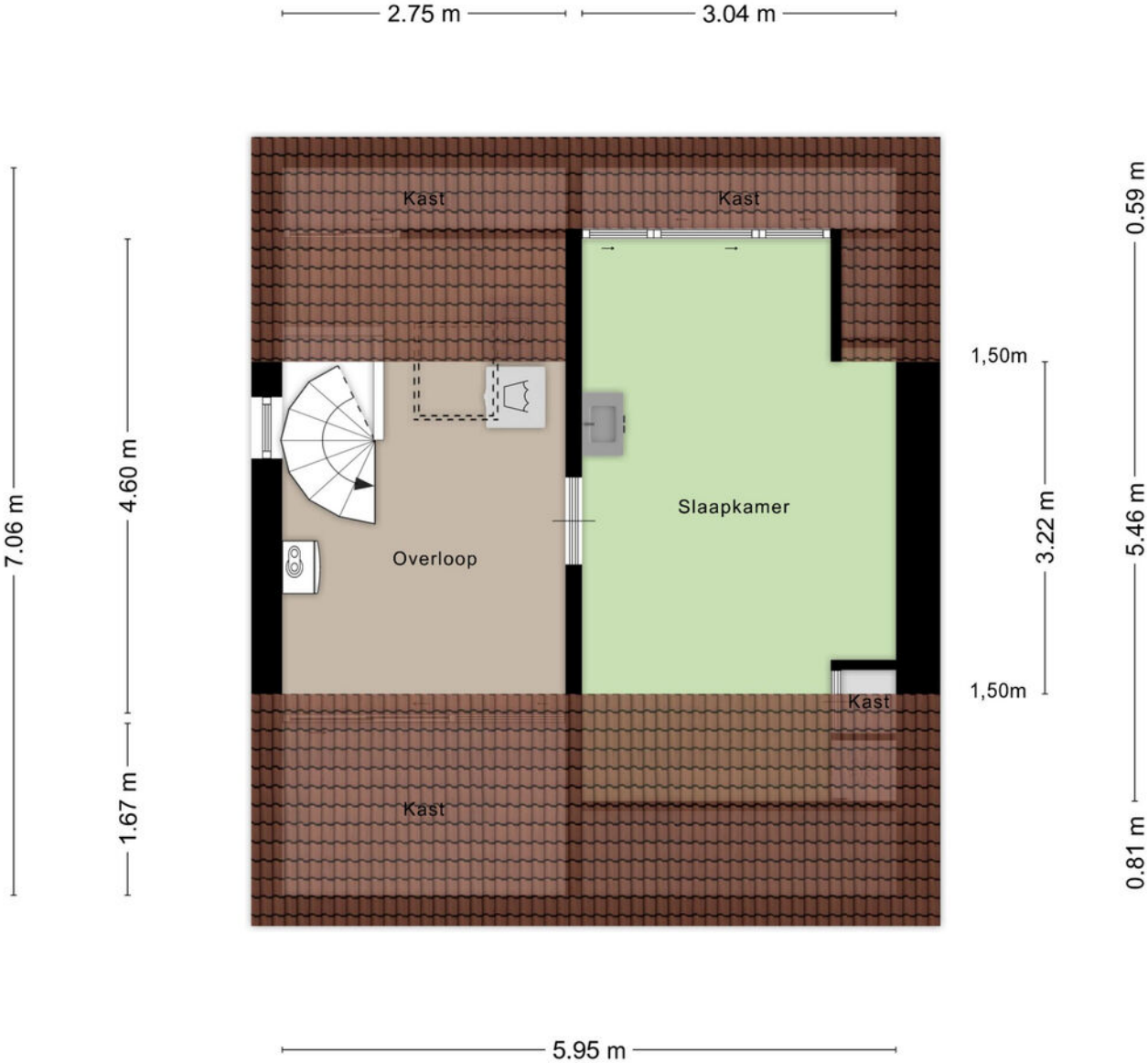
# PLATTEGRONDEN



# PLATTEGRONDEN

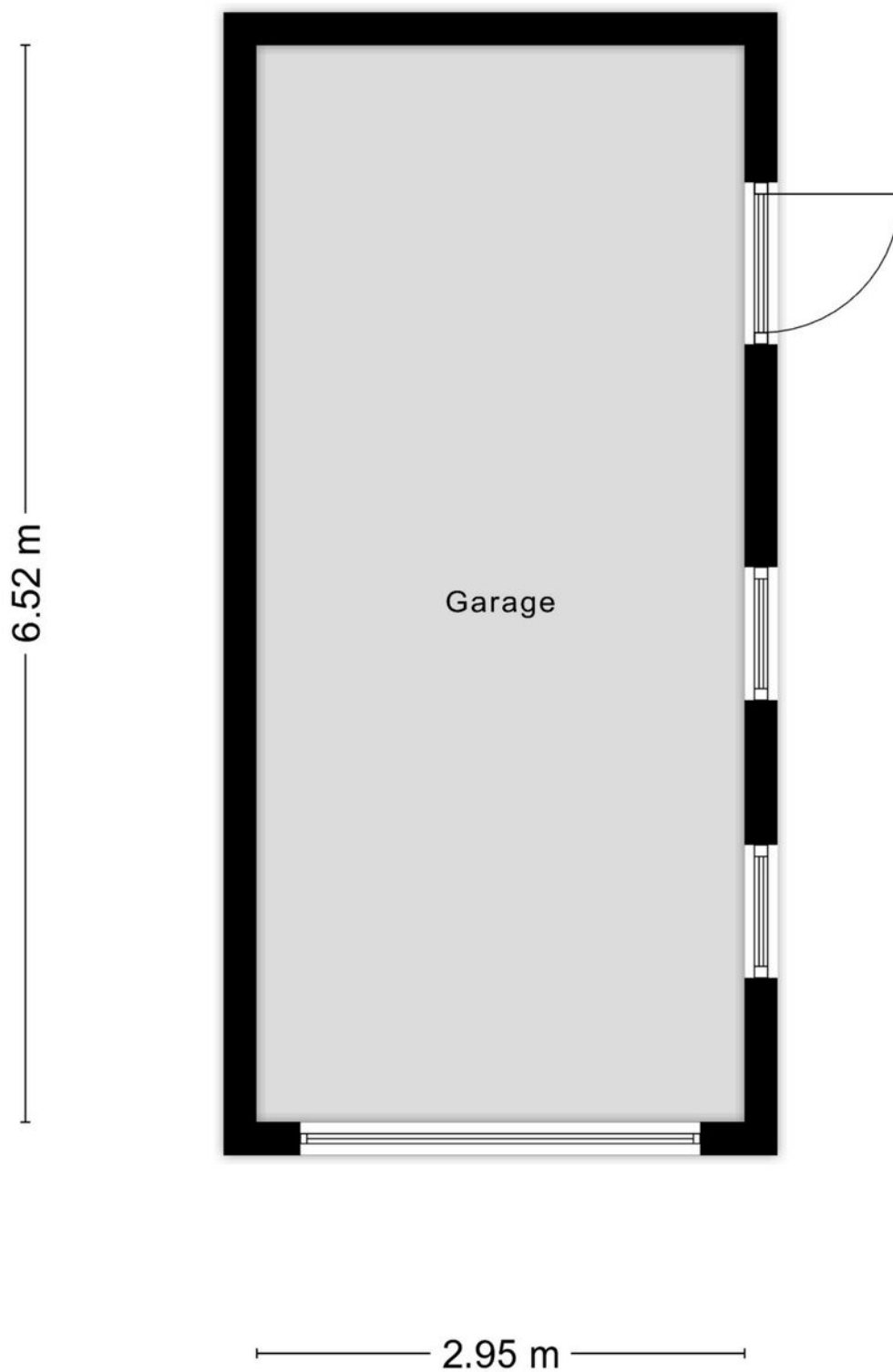


# PLATTEGRONDEN



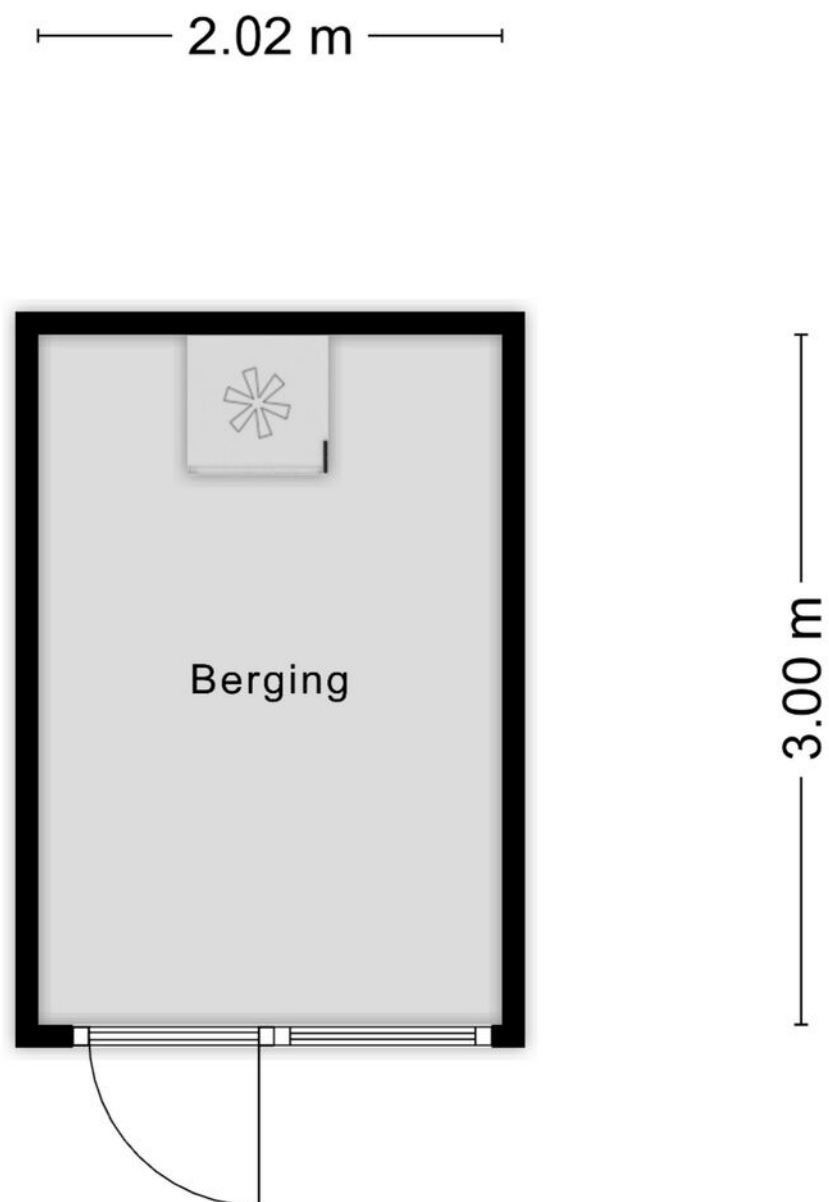
Aan de plattegronden kunnen geen rechten worden ontleend  
© Zibber [www.zibber.nl](http://www.zibber.nl)

# PLATTEGRONDEN



Aan de plattegronden kunnen geen rechten worden ontleend  
© Zibber [www.zibber.nl](http://www.zibber.nl)

# PLATTEGRONDEN

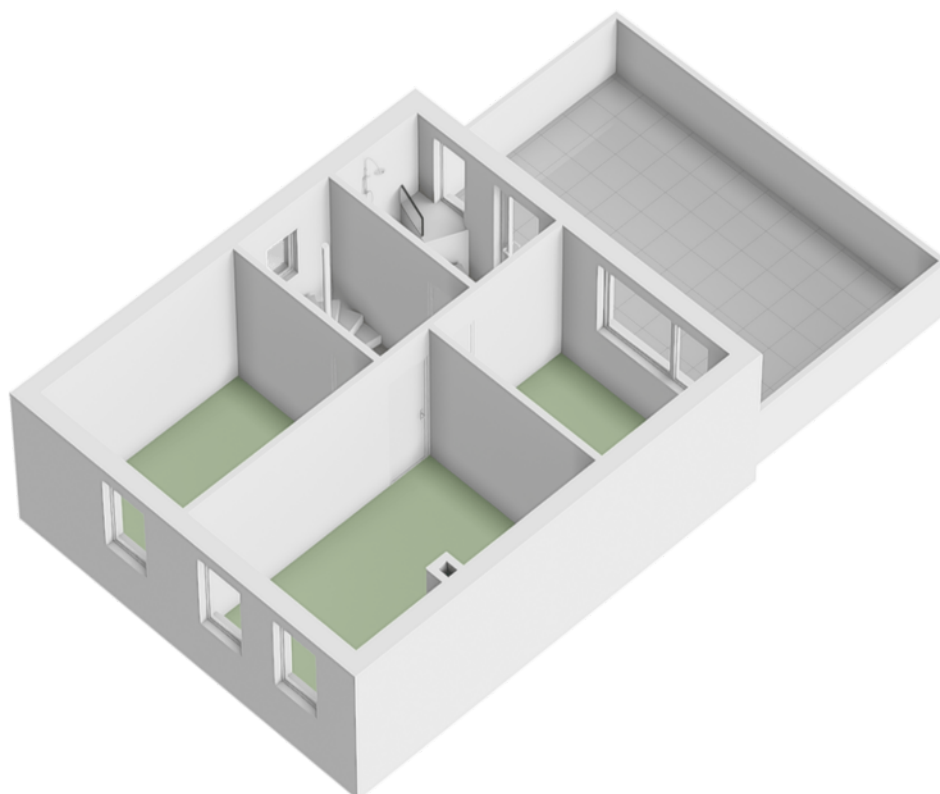


Aan de plattegronden kunnen geen rechten worden ontleend  
© Zibber [www.zibber.nl](http://www.zibber.nl)

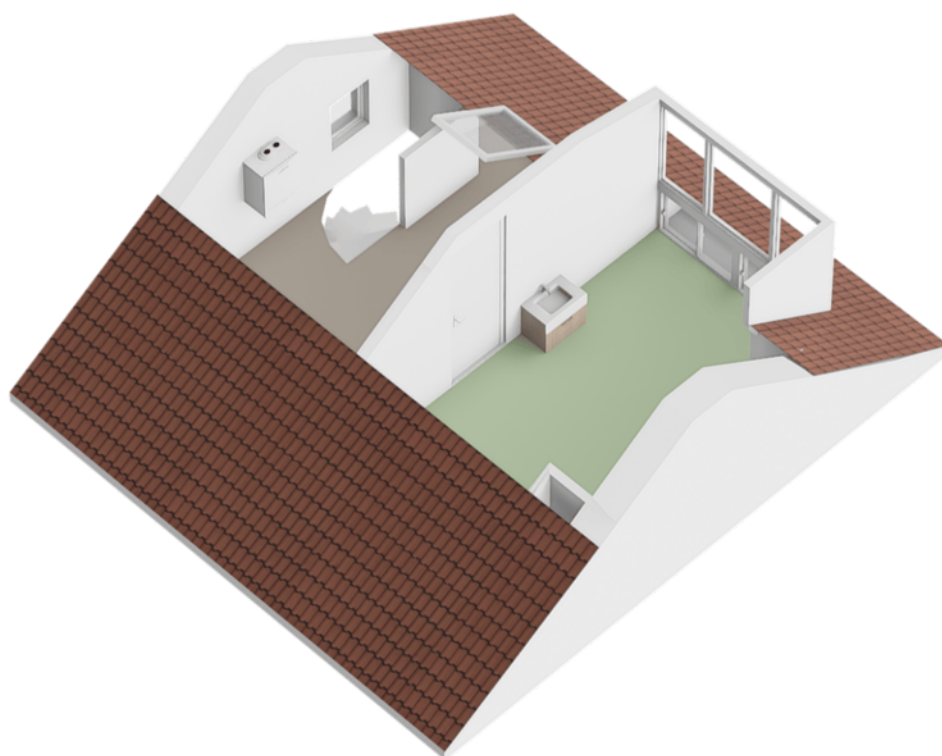
# PLATTEGRONDEN



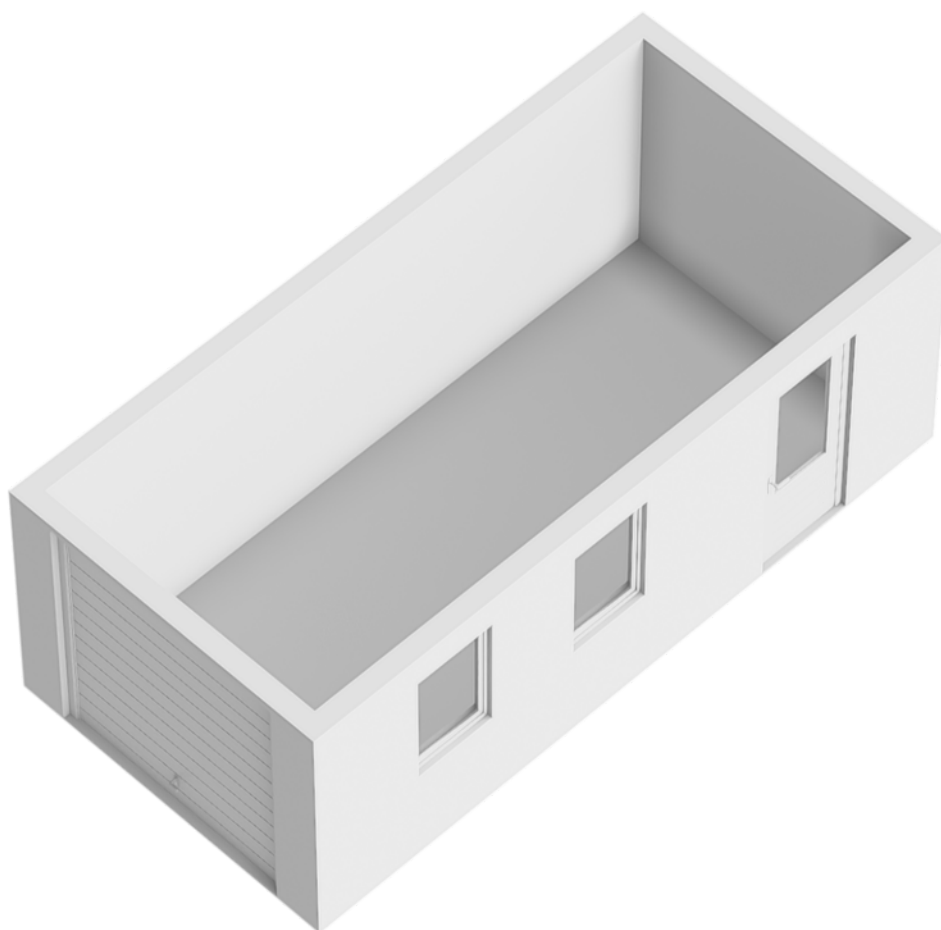
# PLATTEGRONDEN



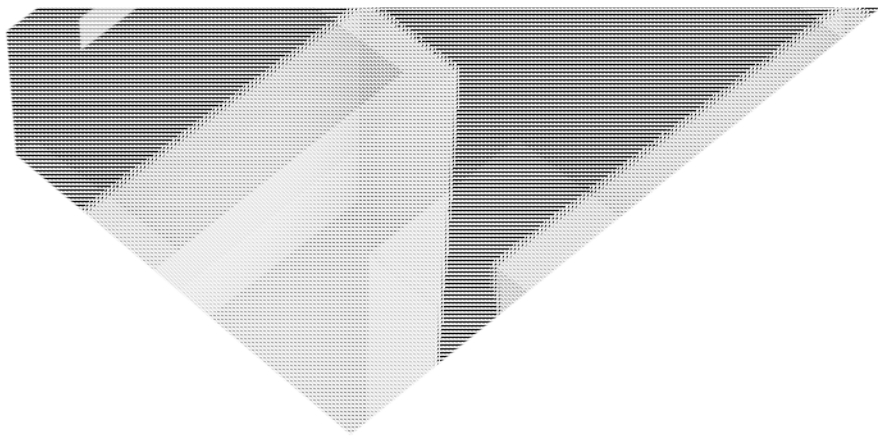
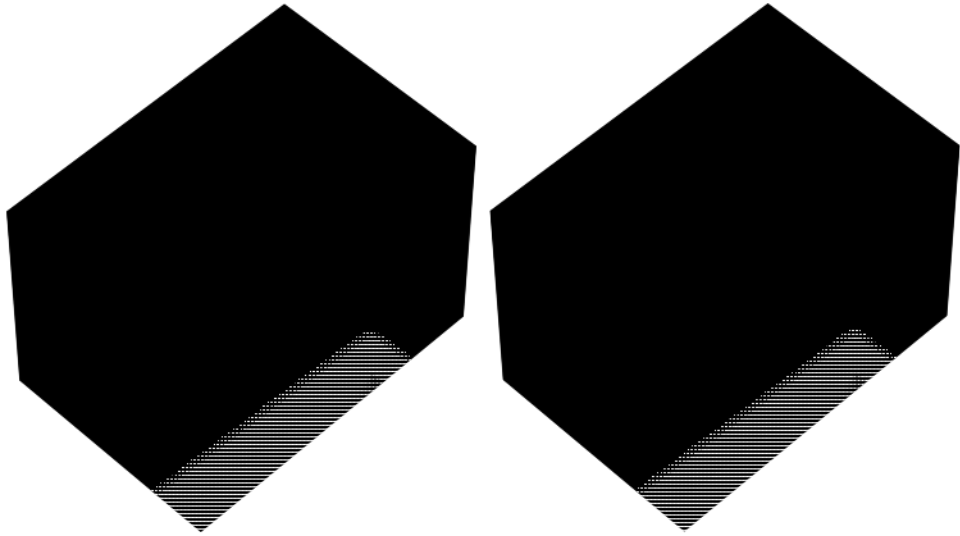
# PLATTEGRONDEN



# PLATTEGRONDEN



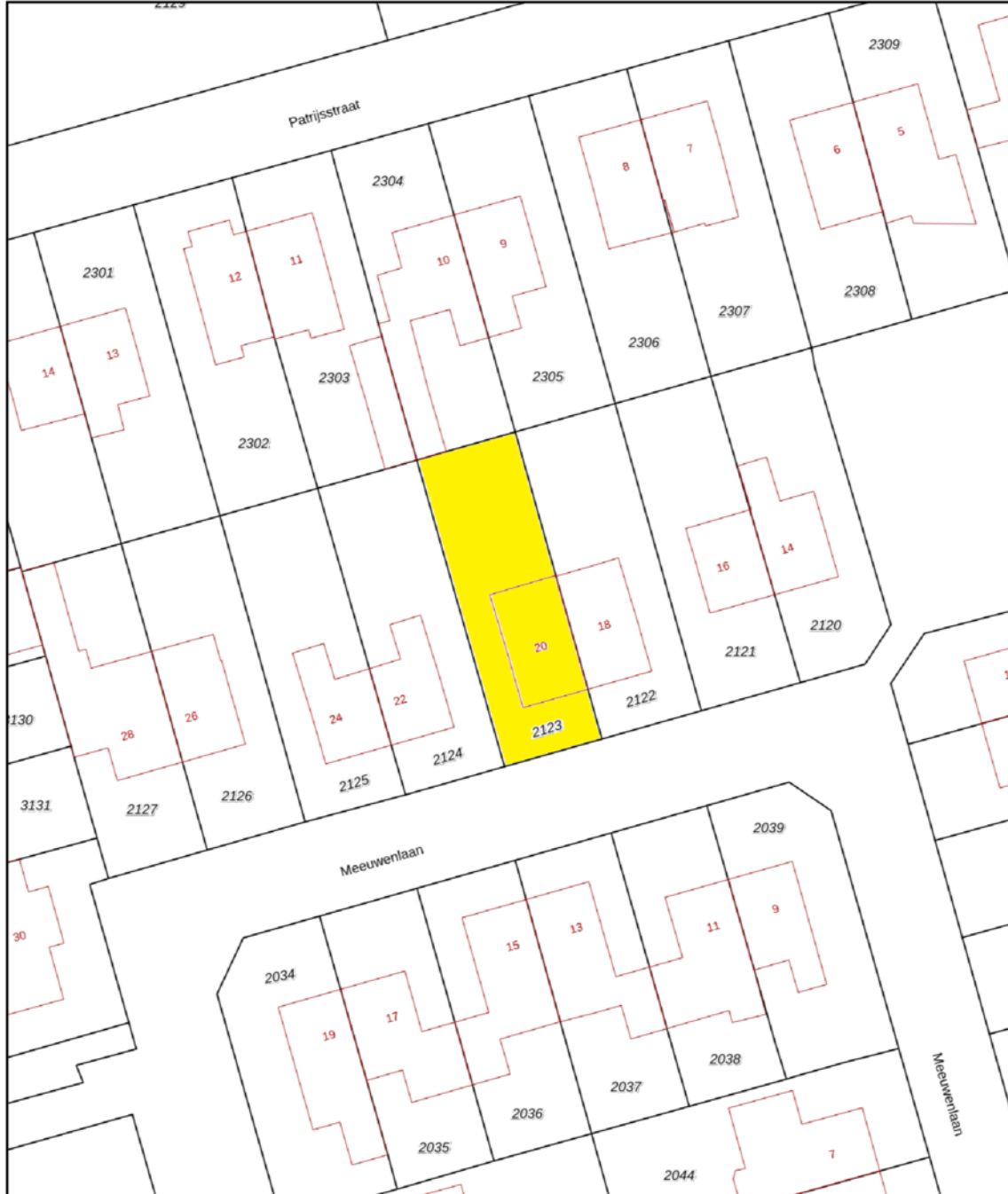
# PLATTEGRONDEN



# KADASTRALE KAART

Kadastrale kaart

Uw referentie: ---



<b>12345</b> 25	Deze kaart is noordgericht Perceelnummer Huisnummer	Schaal 1: 500	<b>kadaster</b> 
	Vastgestelde kadastrale grens	Kadastrale gemeente Made en Drimmelen	
	Voorlopige kadastrale grens	Sectie S	
	Administratieve kadastrale grens	Perceel 2123	
	Bebouwing		
Voor een eensluitend uittreksel, geleverd op 6 januari 2026 De bewaarder van het kadaster en de openbare registers		Aan dit uittreksel kunnen geen betrouwbare maten worden ontleend. De Dienst voor het kadaster en de openbare registers behoudt zich de intellectuele eigendomsrechten voor, waaronder het auteursrecht en het databankenrecht.	

# LIJST VAN ZAKEN

	BLIJFT ACHTER	GAAT MEE	TER OVERNAME	NVT
<b>Woning - Interieur</b>				
(Voorzet) openhaard met toebehoren	X			
Allesbrander				X
Houtkachel				X
(Gas)kachels	X			
Designradiator(en)	X			
Radiatorafwerking				X
Verlichting, te weten				
- inbouwspots/dimmers	X			
- opbouwspots/armaturen/lampen/dimmers		X		
- losse (hang)lampen		X		
-				X
-				X
(Losse)kasten, legplanken, te weten				
- planken aan de muur in slaapkamers en op voorzolder		X		
-				X
Raamdecoratie/zonwering binnen, te weten				
- gordijnrails	X			
- gordijnen		X		
- overgordijnen		X		
- vitrages				X
- rolgordijnen	X			
- lamellen				X
- jaloezieën				X
- (losse) horren/rolhorren	X			
-				X
-				X
Vloerdecoratie, te weten				
- vloerbedekking	X			
- parketvloer				X
- houten vloer(delen)	X			
- laminaat	X			

# LIJST VAN ZAKEN

	BLIJFT ACHTER	GAAT MEE	TER OVERNAME	NVT
- plavuizen	X			
-				X
-				X
Overig, te weten				
- spiegelwanden				X
- schilderij ophangstelsel				X
-				X
-				X
-				X
-				X
<b>Woning - Keuken</b>				
Keukenblok (met bovenkasten)	X			
Keuken (inbouw)apparatuur, te weten				
- kookplaat	X			
- (gas)fornuis				X
- afzuigkap	X			
- magnetron	X			
- oven	X			
- combi-oven/combimagnetron				X
- koelkast				X
- vriezer				X
- koel-vriescombinatie		X		
- vaatwasser	X			
- Quooker				X
- koffiezetapparaat		X		
-				X
-				X
Keukenaccessoires, te weten				
-				X
-				X
-				X
-				X

# LIJST VAN ZAKEN

	BLIJFT ACHTER	GAAT MEE	TER OVERNAME	NVT
-				X
-				X
-				X
-				X
<b>Woning - Sanitair/sauna</b>				
Sauna met toebehoren				X
				X
				X
Toilet met de volgende toebehoren				
- toilet	X			
- toiletrolhouder	X			
- toiletborstel(houder)		X		
- fontein				X
-				X
-				X
Badkamer met de volgende toebehoren				
- ligbad	X			
- jacuzzi/whirlpool				X
- douche (cabine/scherm)	X			
- stoomdouche (cabine)				X
- wastafel	X			
- wastafelmeubel	X			
- planchet				X
- toiletkast				X
- toilet	X			
- toiletrolhouder	X			
- toiletborstel(houder)		X		
-				X
-				X
<b>Woning - Exterieur/installaties/veiligheid/ energiebesparing</b>				
Schotel/antenne				X
Brievenbus				X

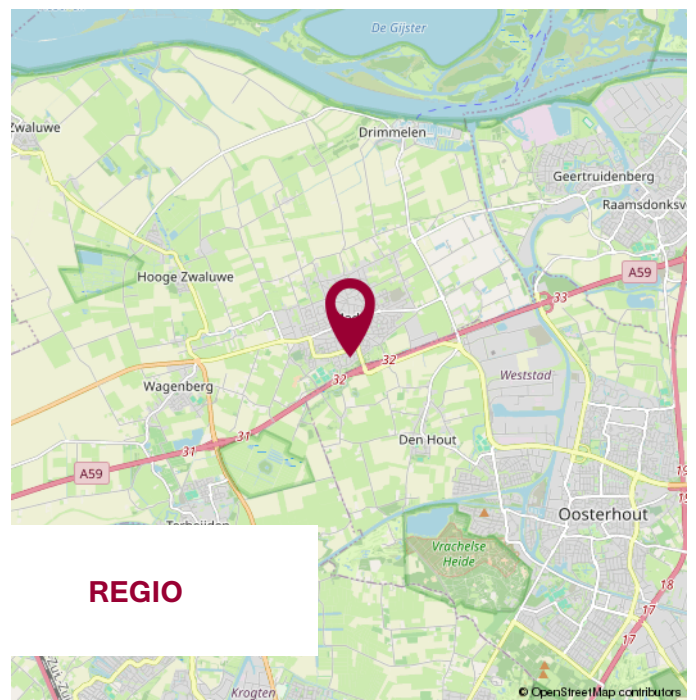
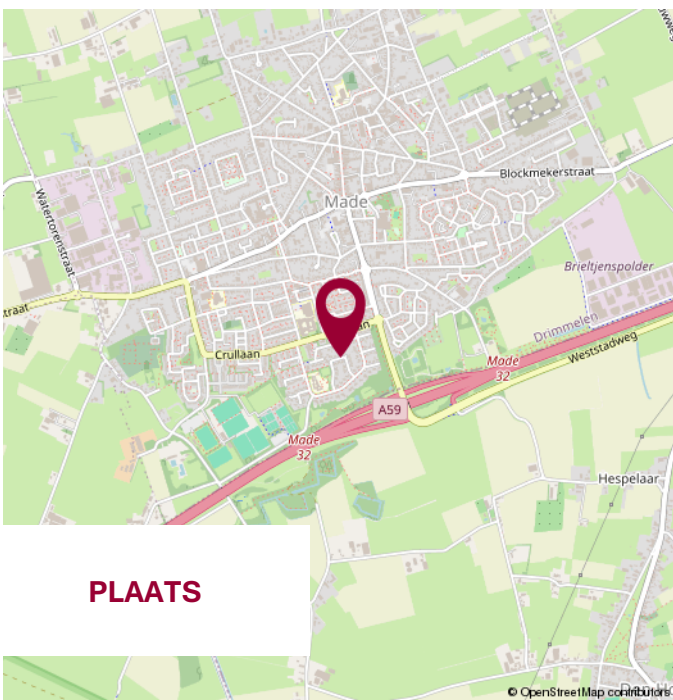
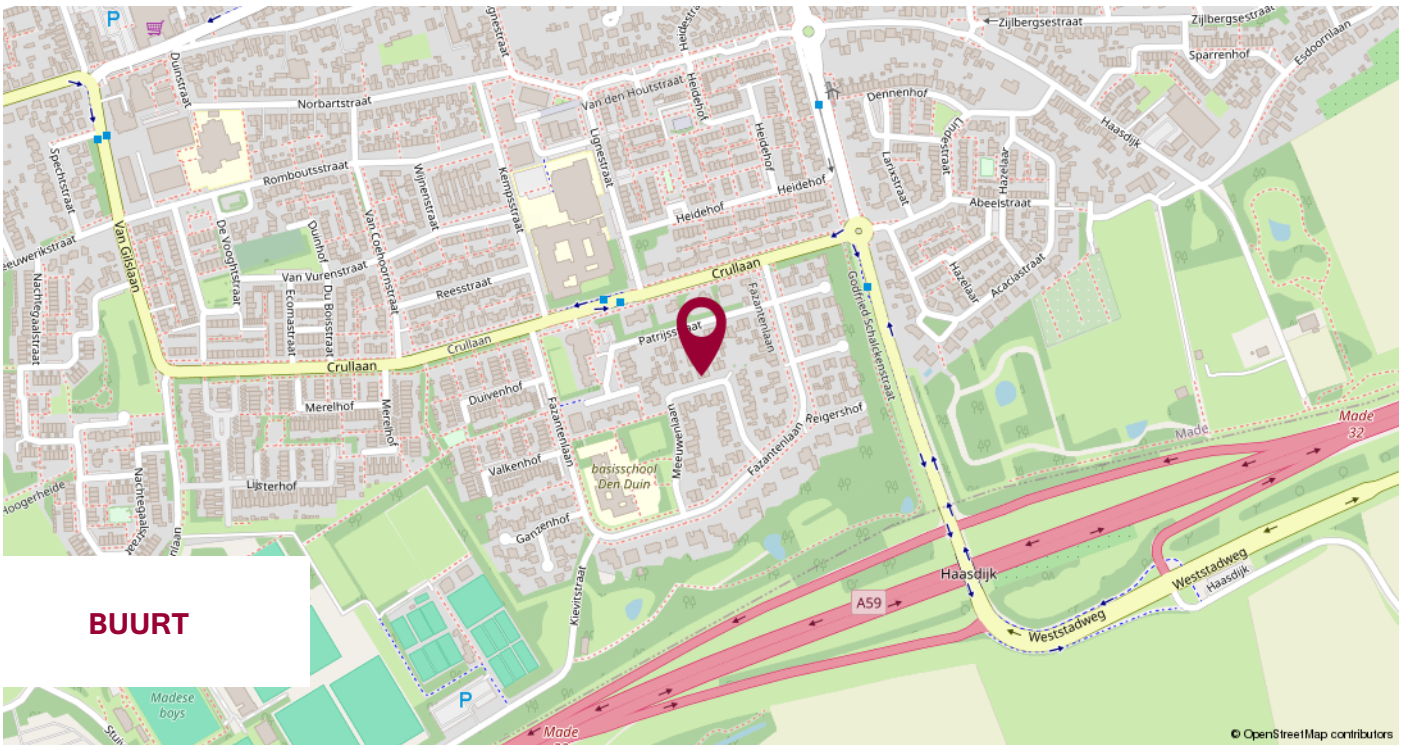
# LIJST VAN ZAKEN

	BLIJFT ACHTER	GAAT MEE	TER OVERNAME	NVT
Kluis				X
(Voordeur)bel	X			
Alarminstallatie				X
(Veiligheids)sloten en overige inbraakpreventie	X			
Rookmelders	X			
(Klok)thermostaat	X			
Airconditioning				X
Screens				X
Rolluiken				X
Zonwering buiten	X			
Telefoonaansluiting/internetaansluiting	X			
Veiligheidsschakelaar wasautomaat				X
Waterslot wasautomaat				X
Zonnepanelen				X
Oplaadpunt elektrische auto				X
				X
				X
				X
				X
Warmwatervoorziening, te weten				
- CV-installatie	X			
- boiler				X
- geiser				X
-				X
-				X
-				X
Isolatievoorzieningen (voorzetramen/radiatorfolie etc.), te weten				
-				X
-				X
<b>Tuin - Inrichting</b>				
Tuinaanleg/bestrating	X			
Beplanting	X			

# LIJST VAN ZAKEN

	BLIJFT ACHTER	GAAT MEE	TER OVERNAME	NVT
				X
<b>Tuin - Verlichting/installaties</b>				
Buitenverlichting	X			
Tijd- of schemerschakelaar/bewegingsmelder				X
				X
<b>Tuin - Bebouwing</b>				
Tuinhuis/buitenberging				X
Kasten/werkbank in tuinhuis/berging	X			
(Broei)kas				X
toelichting: werkbank garage blijft achter, kasten gaan mee	X			
				X
<b>Tuin - Overig</b>				
Overige tuin, te weten				
- (sier)hek	X			
- vlaggenmast(houder)				X
-				X
-				X
<b>Overig - Contracten</b>				
CV: Nee				
Boiler: Nee				
Zonnepanelen: Nee				

# DE LOCATIE



# WIJ STELLEN ONS VOOR

**WIJ  
KENNEN DE  
MARKT  
EN KENNEN  
UW WENS.**

## UW MAKELAAR

**Jack Biemans**

NVM Makelaar RMT

**Miranda van den Broek**

Assistent Makelaar Wonen A-RMT

**Luke van Doorn**

Assistent Makelaar Wonen A-RMT

## ONS TEAM



# NOTITIES



**WIJ GEVEN U GRAAG  
PERSOONLIJK ADVIES.**

**KLEINE STAARMAN  
ADVIES**

partner in financiën

## Gratis hypotheekberekening

*Wij berekenen graag voor u wat u kunt lenen  
en welke maandlasten u kunt verwachten.*

Marktstraat 4a - 4921 BG Made - info@klst-advies.nl - mobiel 06 15 00 66 49



**WONEN IN MADE**

SAMENWERKING VAN: BIEMANS MADE, KLEINE STAARMAN ADVIES EN GRATIS AANKOOP.NL

VOLG ONS OP  **WONENINMADE**

# VOORWAARDEN

Uitgangspunt voor de koop is de koopovereenkomst, vastgesteld door de NVM, Consumentenbond en Vereniging Eigen Huis. In de koopovereenkomst wordt standaard een waarborgsom of een bankgarantie ter grootte van 10% van de koopsom opgenomen.

Een koopovereenkomst komt tot stand onder de opschortende voorwaarde dat beide partijen de koopakte ondertekenen. Partijen kunnen derhalve aan een mondelinge overeenkomst geen rechten of plichten ontleen.

Indien de woning wordt aangeboden met een zelfbewoonplicht, komt de notariskeuze toe aan verkoper.

Verkoper behoudt zich het recht voor om, indien de leeftijd of de staat van het verkochte daartoe aanleiding geeft, een algemene ouderdomsclausule in de koopakte op te nemen. Deze kunnen wij ter inzage verstrekken.

Aan koper gemelde "gebreken" worden in de koopakte vermeld.

Indien de verkochte woning bouwkundig is gekeurd, zal dit ook vermeld worden in de koopakte. Indien de verkoper de woning niet heeft bewoond, wordt er in de koopakte een 'nooit bewoond clausule' opgenomen.

Als koper heb je een onderzoeksplicht. Om een goed inzicht te verkrijgen in de bouwkundige staat van de woning adviseren wij nadrukkelijk om de woning door een specialist bouwkundig te laten keuren.

Het vorenstaande is informatief en geen concreet aanbod waaraan je rechten kunt ontleen. Aan onvolkomenheden of onjuistheden in de vermelde gegevens kunnen geen rechten of aanspraken worden ontleend. Alle afmetingen en maten zijn circa maten en indicatief. Plattegronden en tekeningen geven enkel een ruwe indicatie van de indeling, deze zijn niet op schaal en kunnen afwijken van de feitelijke situatie.

Kadastrale plattegronden zijn gescand en derhalve niet op schaal.

Informatieverstrekking geschiedt geheel vrijblijvend en onder voorbehoud van tussentijdse verkoop en wijzigingen.



## VERANTWOORDING

## CONTACTGEGEVENS

## VOLG ONS VIA

**Biemans Made Makelaardij**  
Marktstraat 4A, 4921 BG MADE (NB)  
Tel. 0162 - 67 24 24

[www.biemansmade.nl](http://www.biemansmade.nl)  
[info@biemansmade.nl](mailto:info@biemansmade.nl)



**TOT SNEL**

  
**biemans made**  
makelaardij o.z.