

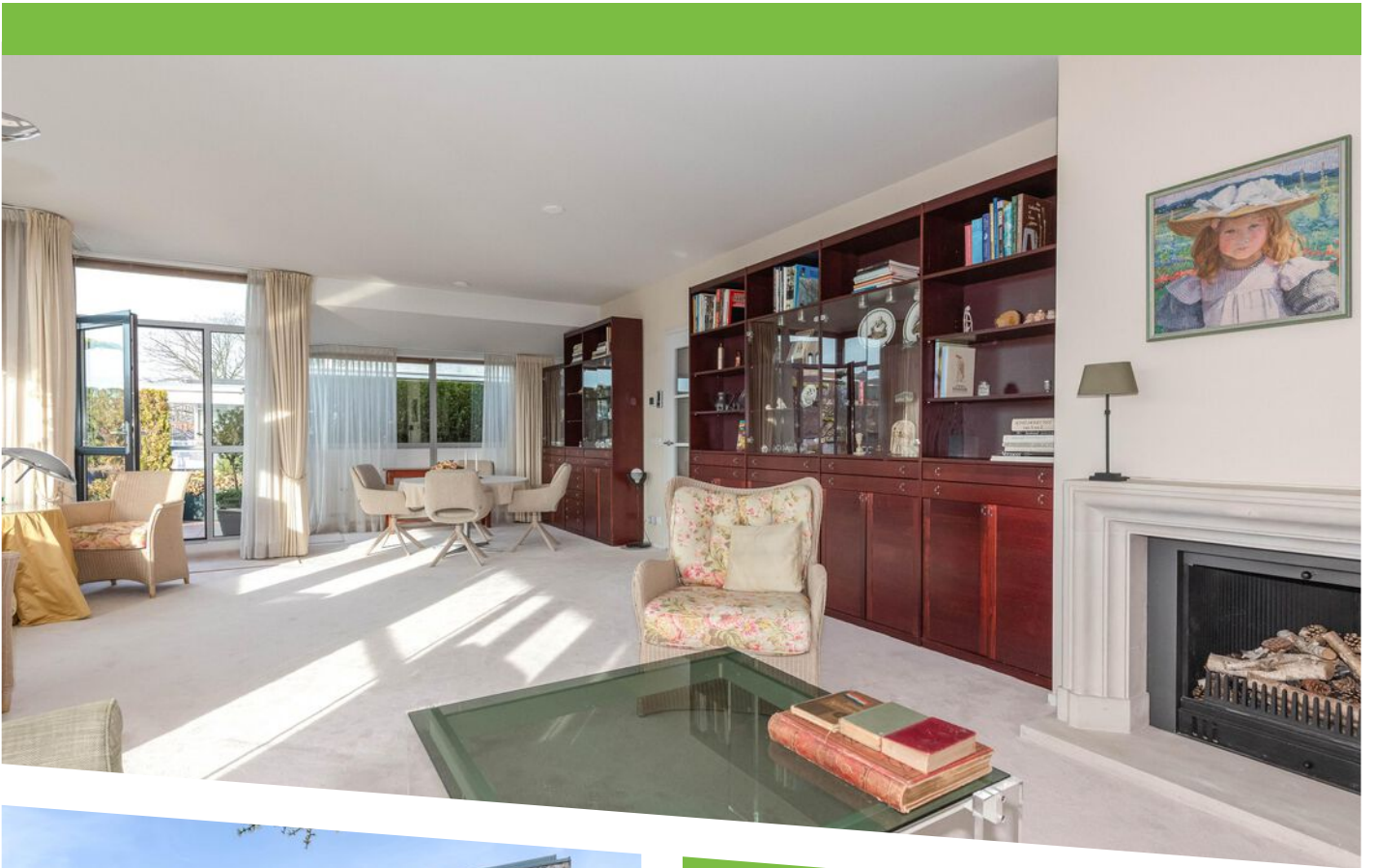


VAN ALKEMADELAAN 115

'S-GRAVENHAGE

VRAAGPRIJS € 850.000 K.K.

KENMERKEN



WOONOPPERVLAKTE
130 m²

INHOUD
430 m³

BOUWJAAR
1991

ENERGIELABEL
C



OMSCHRIJVING

In het kleinschalige en moderne appartementencomplex Bosjes van Zanen ligt dit fraai gelegen 5-kamerpenthouse van ca. 130 m², met 3 slaapkamers en 2 terrassen die onderling met elkaar verbonden zijn. Daarnaast beschikt u over een eigen parkeerplaats in de onderliggende parkeergarage, een inbandige berging in de onderbouw en een gemeenschappelijke fietsenberging.

Het appartement ligt op korte afstand van de Van Alkemadelaan, op een afgesloten terrein dat via een brug bereikbaar is. Het terrein is fraai aangelegd met een fontein en bevindt zich aan de rand van Den Haag, in de wijk Benoordenhout. Op loop- en (korte) fietsafstand vindt u veel prachtig groen, openbaar vervoer, scholen, sportverenigingen, strand & zee, en een gevarieerd winkelaanbod aan de Van Hoytemastraat en het Willem Royaardsplein. Aan de achterzijde van het complex heeft u uitzicht op én toegang tot het fraaie Park Clingendael, waar u heerlijk kunt wandelen.

Indeling;

Via de fraaie centrale entree met bellen- en brievenbustableau komt u in de hal waar de lift u naar de 3e verdieping brengt. Hier heeft u toegang tot het aan de rechterzijde gelegen appartement, dat rondom is voorzien van terrassen op het zuidwesten.

Middels de entree van het appartement komt u in een ruime hal met kastenwand; hier bevindt zich tevens het toilet met fontein. Vervolgens komt u in de gang, die toegang geeft tot alle vertrekken.

Aan de linkerkant bevindt zich de woonkamer, die een weids uitzicht biedt over de Van Alkemadelaan. De woon-/eetkamer heeft feitelijk drie zones: een zitgedeelte met sfeervolle open haard, een eetgedeelte en een studioruimte waar u heerlijk in de zon kunt lezen.

De woonkamer heeft een mooie lichtinval van alle kanten. Vanuit het zitgedeelte heeft u toegang tot het voorbalkon. Vanuit het eetgedeelte bereikt u het vierkante terras, dat over de volledige lengte in

verbinding staat met het achterterras.

Vanuit de gang komt u in de keuken, voorzien van een stenen aanrechtblad en veel kastruimte. De keuken beschikt over o.a. een inductiekookplaat, afzuigkap, oven, koelkast, vriezer, vaatwasser en een close-in boiler. Vanuit de keuken heeft u toegang tot de handige bijkuchen voor de wasmachine en droger.

Verder bevindt zich naast de keuken een compacte gastenbadkamer met douche en wastafel.

Aan het einde van de gang liggen de drie slaapkamers. De eerste slaapkamer heeft toegang tot het achterterras. De tweede slaapkamer aan de achterzijde beschikt over een schuifpui naar hetzelfde terras. De master bedroom ligt eveneens aan de achterzijde, met uitzicht op het groen, en heeft toegang tot de badkamer met douche, ligbad, tweede toilet en dubbel wastafelmeubel.

Bij de entree van de woning vindt u links de groepenkast en rechts een praktische berging met de opstelplaats voor de cv-ketel.

In de onderliggende parkeerkelder bevindt zich de eigen parkeerplaats én een ruime inbandige berging. Daarnaast kunt u gebruikmaken van de gemeenschappelijke fietsenstalling.

BIJZONDERHEDEN

Bijzonderheden:

- Eigen grond.
- Bouwjaar 1991.
- Energielabel C.
- Aluminium kozijnen met dubbel glas.
- Elektra: 7 groepen, waarvan 1 kookgroep (4 stuks), en 3 aardlekschakelaars.
- Verwarming en warm water via Intergas Xtreme combiketel, bouwjaar 2023.
- Mechanische ventilatie aanwezig.
- Parkeerplaats in de parkeerkelder.
- Ruime berging in de onderbouw.
- Actieve VvE, bijdrage € 590,63 per maand.
- Woonoppervlakte ca. 130 m², inhoud ca. 430 m³.
- Zie de plattegronden voor de indeling en complete maatvoering.
- Verkoopvoorwaarden Janson Makelaardij van toepassing.
- Boedelnotaris: Notariskantoor Adegeest.
- Oplevering: in overleg, snel mogelijk.

Interesse in deze woning?

Overweeg dan om uw eigen NVM-aankoopmakelaar in te schakelen. Uw NVM-makelaar behartigt uw belang en bespaart u tijd, geld en zorgen. Adressen van collega aankoopmakelaars vindt u op Funda.

DESCRIPTION

In the small-scale and modern apartment complex Bosjes van Zanen, you will find this beautifully located 5-room penthouse of approx. 130 m², featuring 3 bedrooms and 2 terraces that are connected to each other. In addition, you have your own parking space in the underground garage, a private storage room in the basement, and access to a communal bicycle storage area.

The apartment is situated a short distance from the Van Alkemadelaan, on a gated property accessible via a bridge. The grounds are beautifully landscaped with a fountain and are located on the edge of The Hague, in the Benoordenhout district. Within walking and (short) cycling distance, you will find ample green surroundings, public transport, schools, sports clubs, the beach & sea, and a wide range of shops along the Van Hoytemastraat and Willem Royaardsplein. At the rear of the complex, you overlook and have direct access to the stunning Clingendael Park, perfect for long walks.

Layout:

Through the elegant central entrance with intercom and mailboxes, you enter the hall where the elevator takes you to the 3rd floor. Here you have access to the apartment located on the right-hand side, surrounded by terraces facing southwest.

Upon entering the apartment, you step into a spacious hallway with built-in closets; this is also where the toilet with washbasin is located. You then enter the corridor that provides access to all rooms. To the left is the living room, offering a wide view over the Van Alkemadelaan. The living/dining room consists of three distinct areas: a sitting area with an atmospheric fireplace, a dining area, and a sunny study space ideal for reading.

The living room benefits from abundant natural light from all sides. From the sitting area, you can access the front balcony. From the dining area, you reach the square terrace, which connects along its full length to the rear terrace.

From the corridor, you enter the kitchen, equipped with a stone countertop and ample cabinet space. The kitchen includes an induction cooktop, extractor hood, oven, refrigerator, freezer, dishwasher, and a

close-in boiler. The kitchen also provides access to a convenient utility room for the washing machine and dryer.

Next to the kitchen is a compact guest bathroom with a shower and washbasin.

At the end of the corridor are the three bedrooms.

The first bedroom has access to the rear terrace.

The second bedroom, also at the rear, has sliding doors leading to the same terrace.

The master bedroom is likewise situated at the rear, overlooking greenery, and offers access to the bathroom equipped with a shower, bathtub, second toilet, and double washbasin.

At the entrance of the apartment, you will find the electrical panel on the left and a practical storage space on the right with the central heating system.

In the underground parking garage, you have your own parking space and a spacious private storage room.

There is also a communal bicycle storage area available.

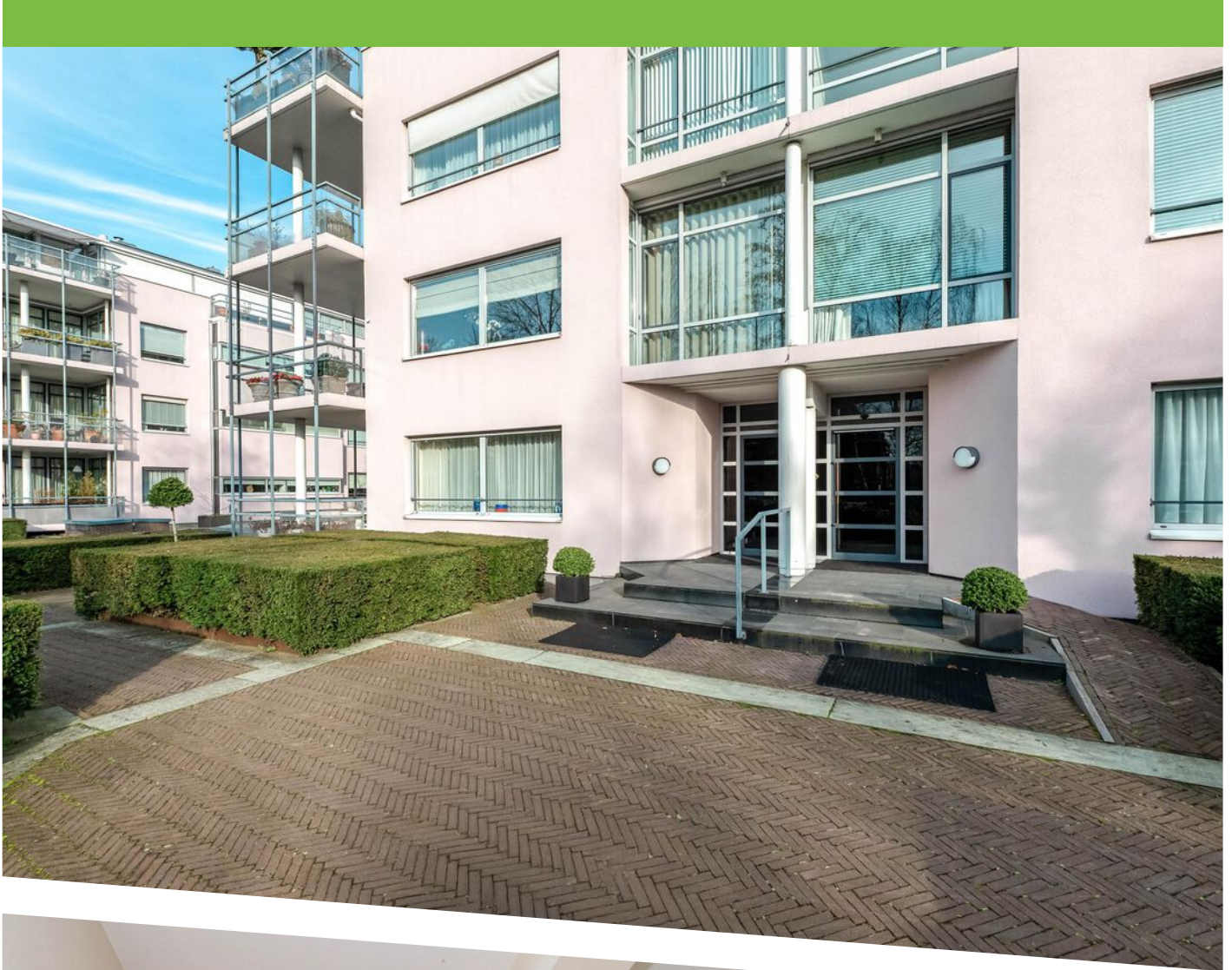
Details:

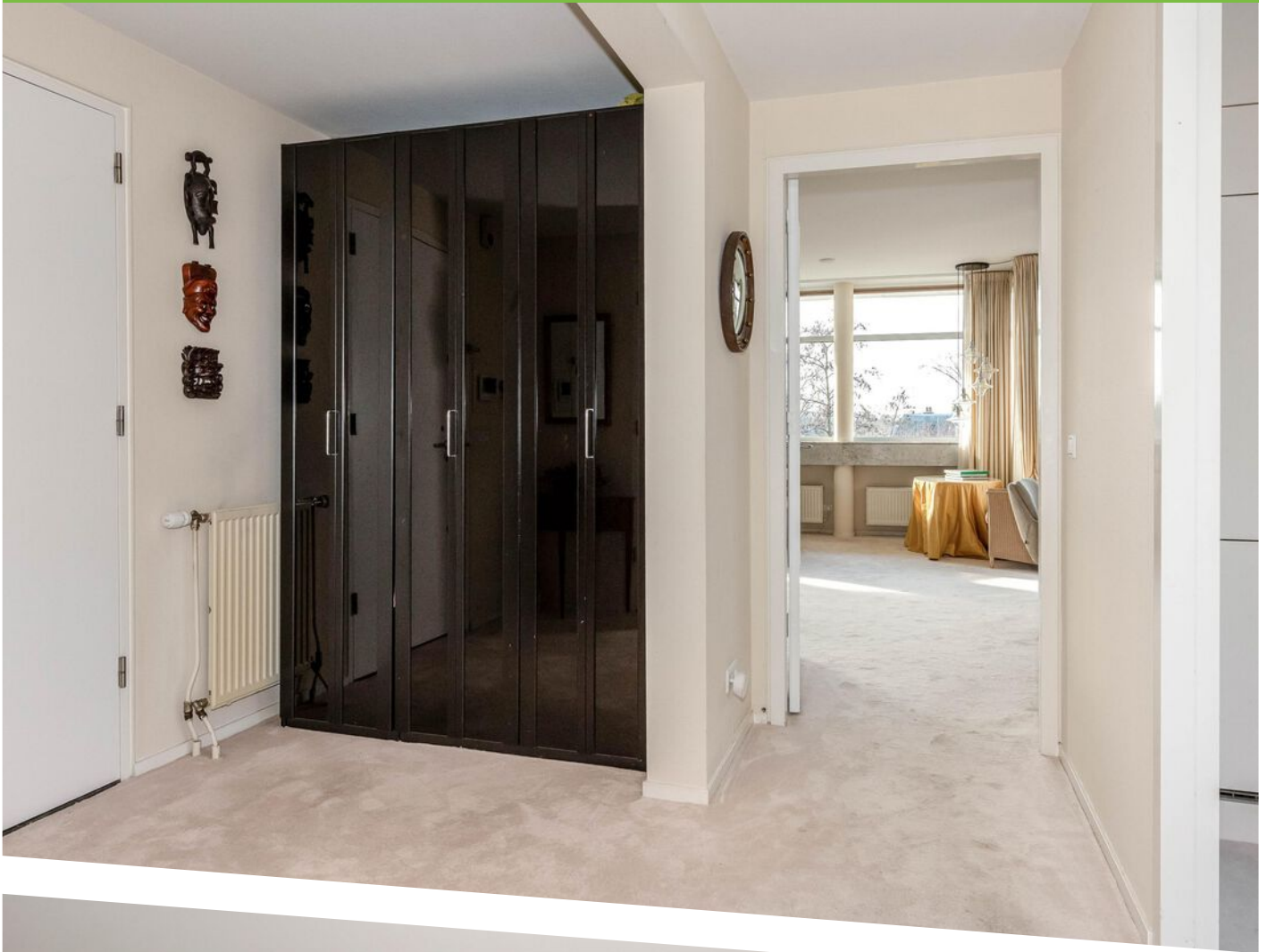
- Freehold.
- Built in 1991.
- Energy label C.
- Aluminium window frames with double glazing.
- Electricity with 7 circuits and including 1 cooking circuit (4 units) and 3 residual current devices.
- Heating and hot water through Intergas Xtreme combi boiler from 2023.
- Mechanical ventilation present.
- Parking space in the underground parking garage.
- Spacious storage room in the basement.
- Active Owners' Association (VvE), monthly contribution € 590,63.
- The living space is app. 130 m². The volume is app. 430 m³.
- See the floor plans for the layout and all measurements.
- Conditions for sale Janson Makelaardij applicable.
- Estate notary: Adegeest Notary Office.
- Delivery: by mutual agreement, soon is possible.

Interested? Consider hiring your own NVM estate agent. Your NVM estate agent acts on your behalf and saves you time, money and trouble. Details of NVM estate agents can be found on Funda.



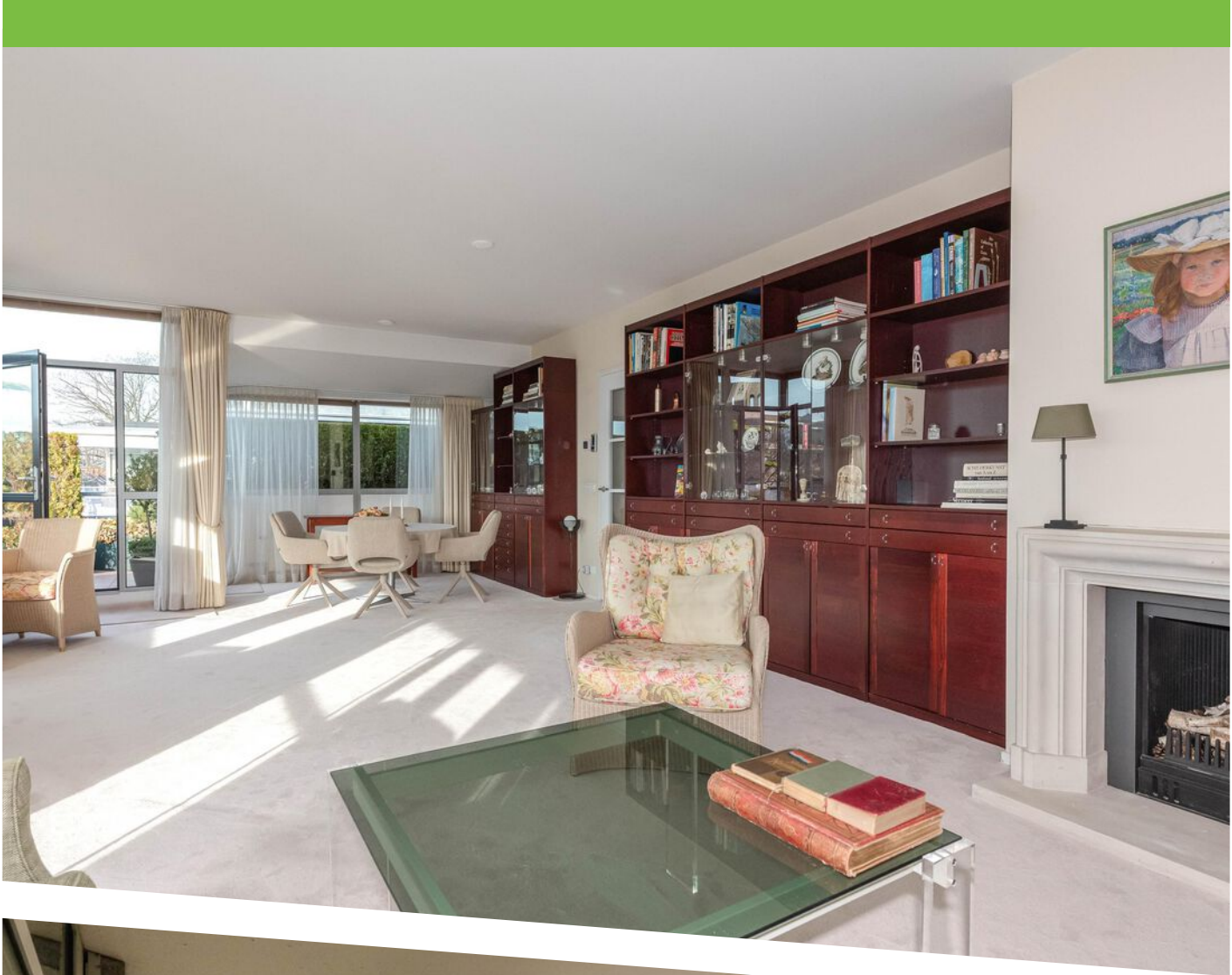














































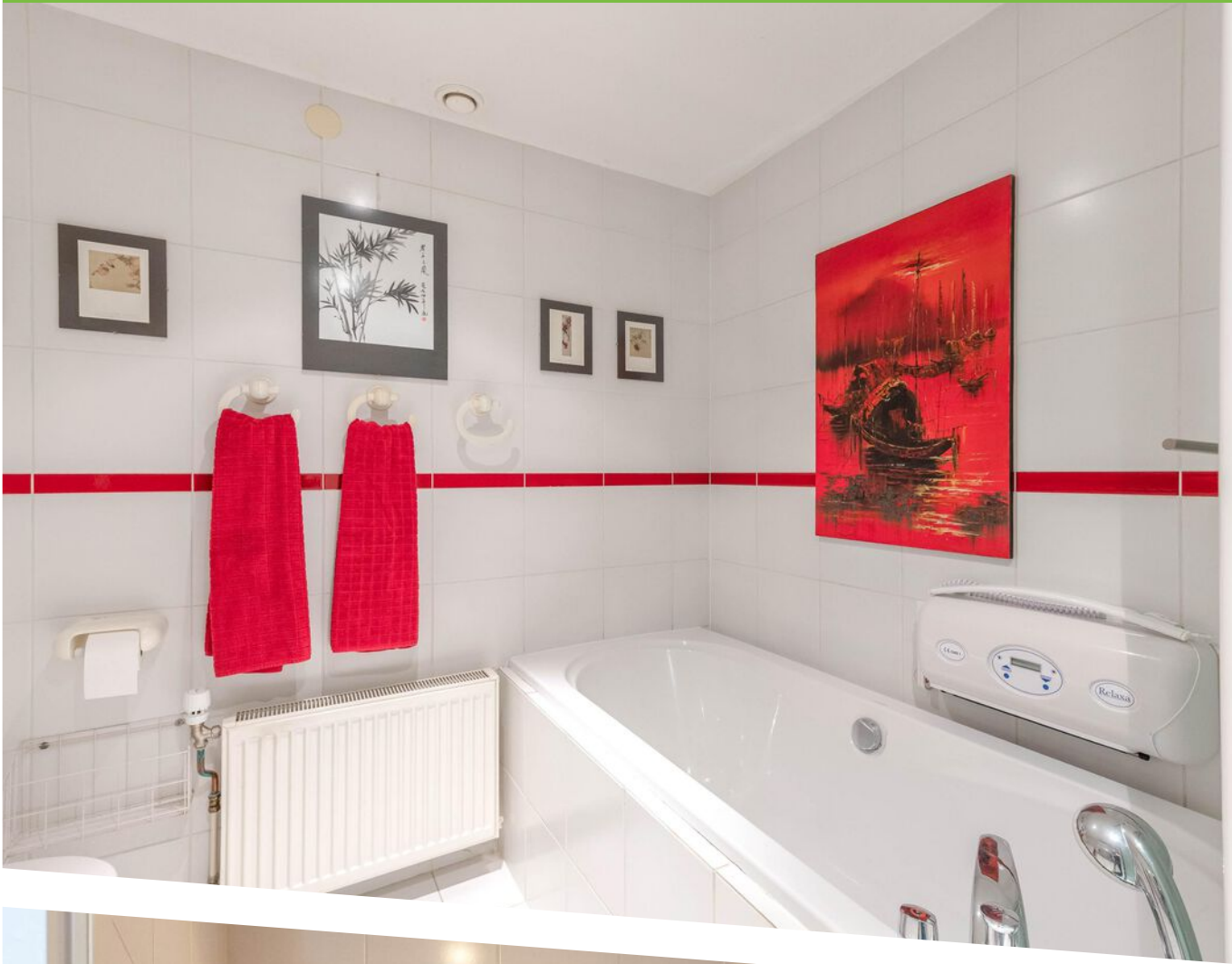




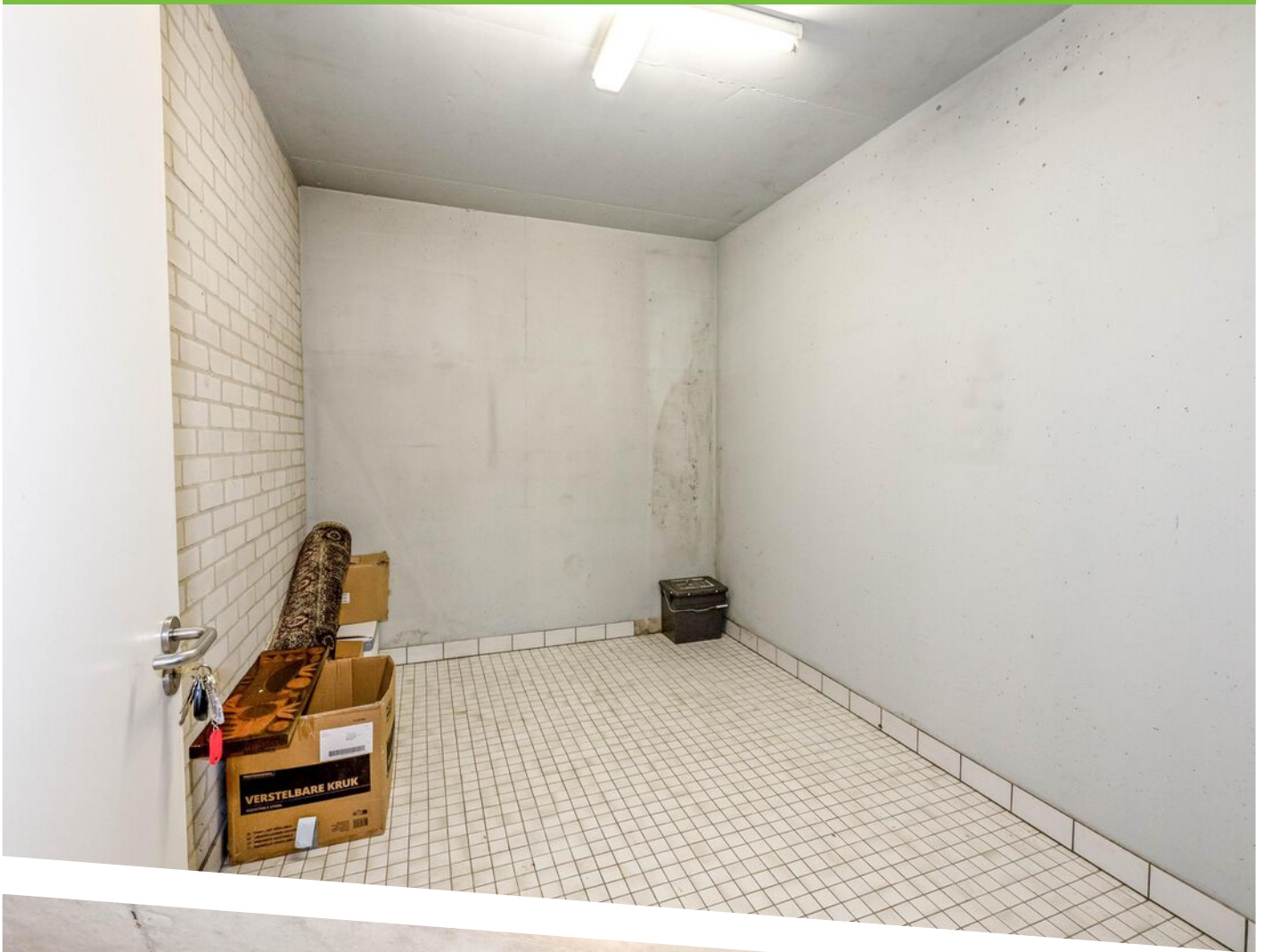






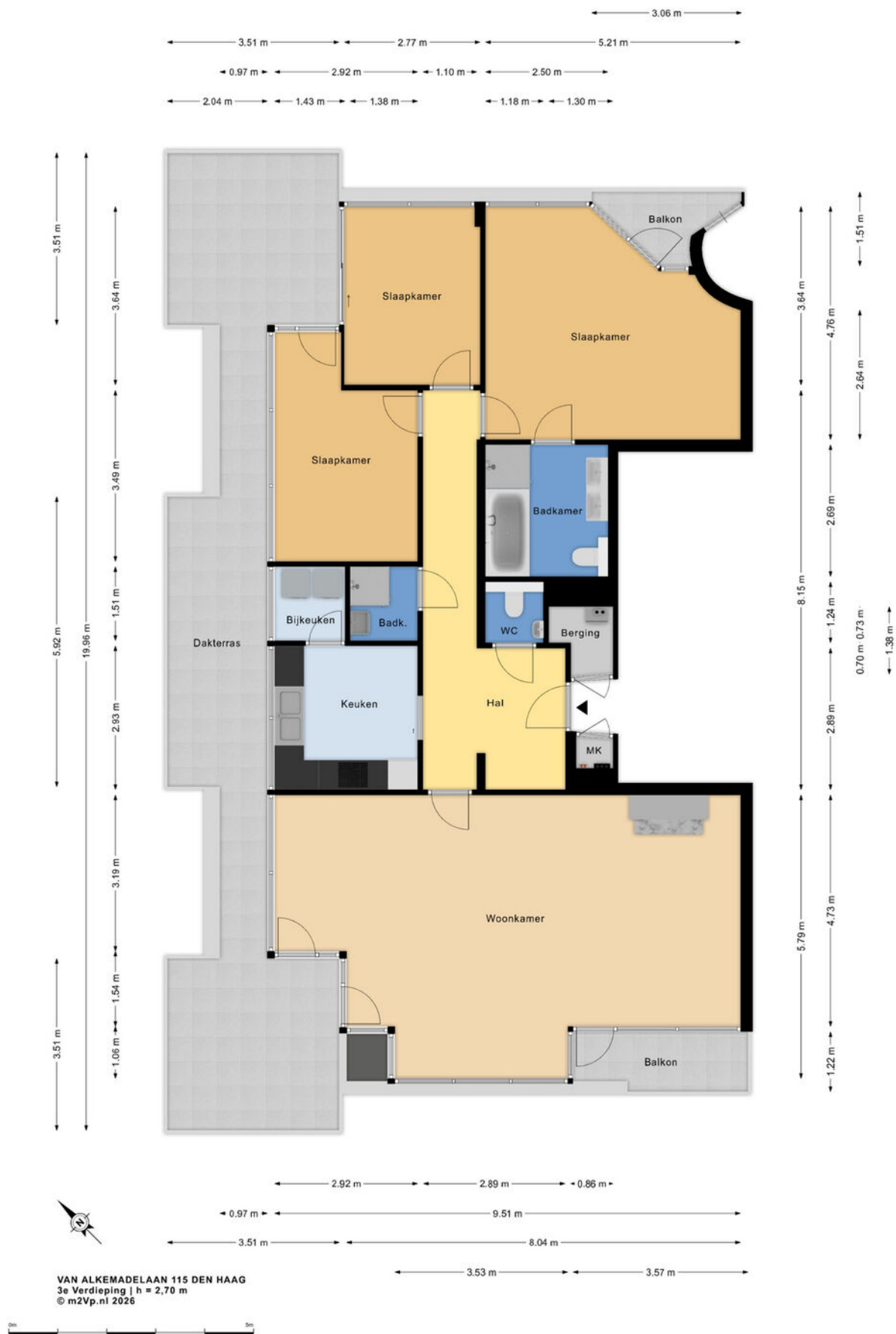






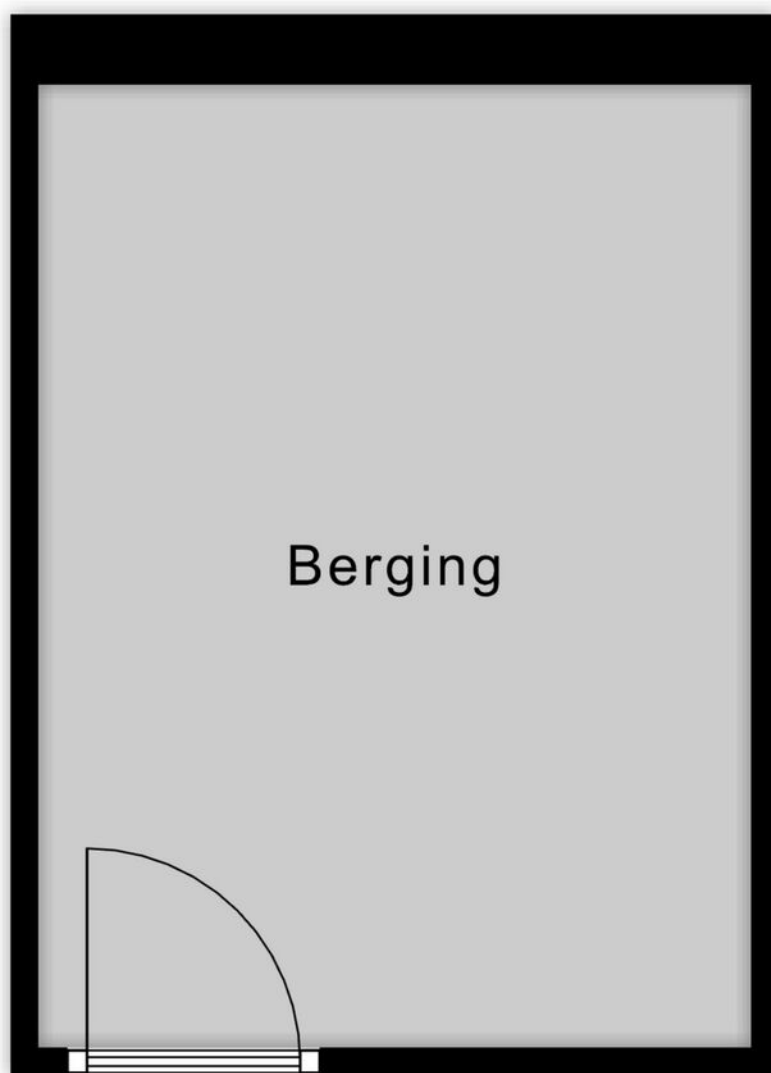






PLATTEGROND

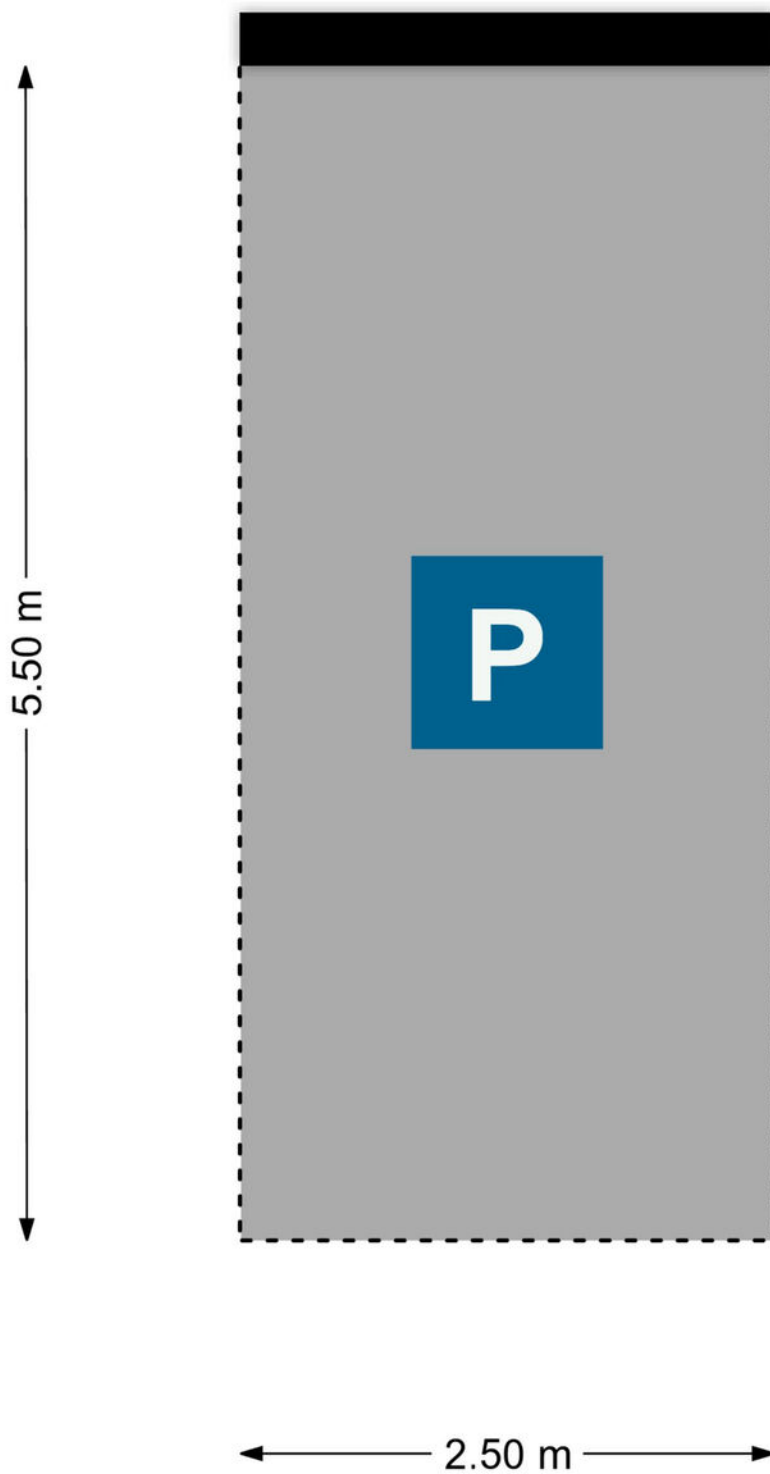
3.43 m



2.54 m

VAN ALKEMADELAAN 115 DEN HAAG
Berging | h = 2,70 m
© m2Vp.nl 2026


PLATTEGROND



VAN ALKEMADELAAN 115 DEN HAAG
Parkeerplaats
© m2Vp.nl 2026

PLATTEGROND



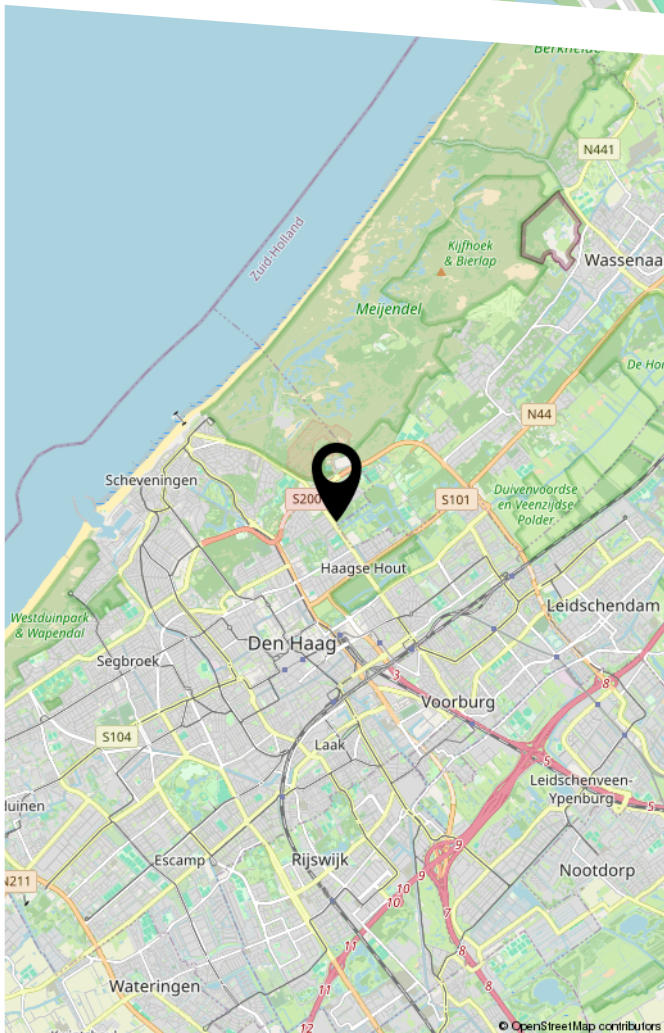
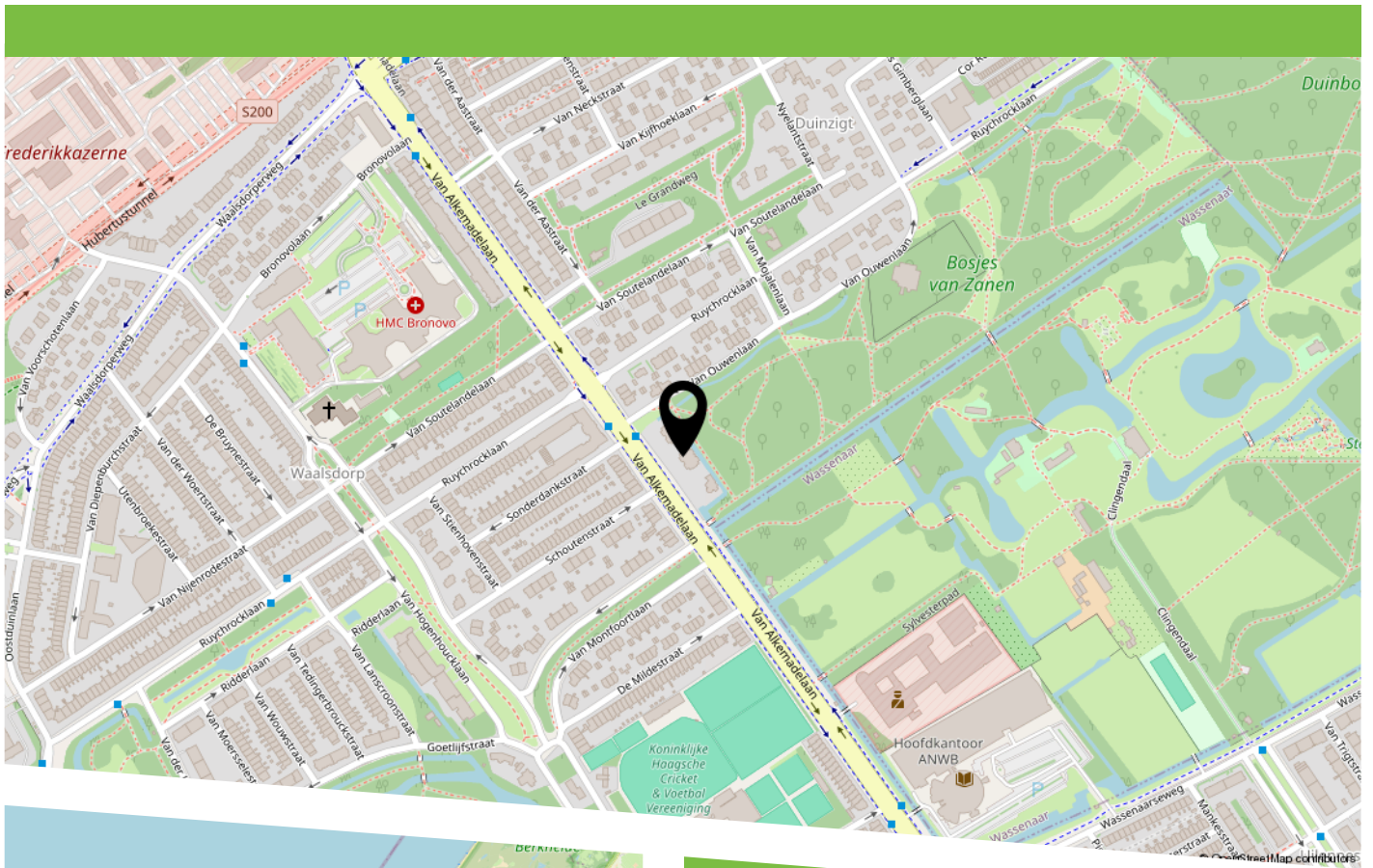
<p>12345 25</p> <p>— Vastgestelde kadastrale grens — Voorlopige kadastrale grens — Administratieve kadastrale grens — Bebouwing</p>	<p>Deze kaart is noordgericht</p> <p>Perceelnummer</p> <p>Huisnummer</p> <p>Vastgestelde kadastrale grens</p> <p>Voorlopige kadastrale grens</p> <p>Administratieve kadastrale grens</p> <p>Bebouwing</p>	<p>Schaal 1: 1000</p> <p>Kadastrale gemeente 's-Gravenhage</p> <p>Sectie X</p> <p>Perceel 1655</p>	
---	---	--	---

Voor een eensluitend uittreksel, geleverd op 2 december 2025
 De bewaarder van het kadaster en de openbare registers

Aan dit uittreksel kunnen geen betrouwbare maten worden ontleend.
 De Dienst voor het kadaster en de openbare registers behoudt zich de intellectuele
 eigendomsrechten voor, waaronder het auteursrecht en het databankenrecht.

KADASTRALE KAART

LOCATIE OP DE KAART



Het appartement ligt op korte afstand van de Van Alkemadelaan, op een afgesloten terrein dat via een brug bereikbaar is.

Het terrein is fraai aangelegd met een fontein en bevindt zich aan de rand van Den Haag, in de wijk Benoordenhout.

Op loop- en (korte) fietsafstand vindt u veel prachtig groen, openbaar vervoer, scholen, sportverenigingen, strand & zee, en een gevarieerd winkelaanbod aan de Van Hoytemastraat en het Willem Royaardsplein. Aan de achterzijde van het complex heeft u uitzicht op én toegang tot het fraaie Park Clingendael, waar u heerlijk kunt wandelen.



HEEFT U INTERESSE
IN DEZE WONING?

NEEM DAN CONTACT MET ONS OP!

JANSON MAKELAARDIJ B.V.
Prins Hendrikplein 3 B
2518 JA, 'S-Gravenhage

070-3469372
info@janson.nl
www.janson.nl