

# Te koop



**Lingestraat 14**

**Veghel**

**Vraagprijs € 360.000 k.k.**



# Kenmerken

WOONOPPERVLAKTE  
**134 m<sup>2</sup>**

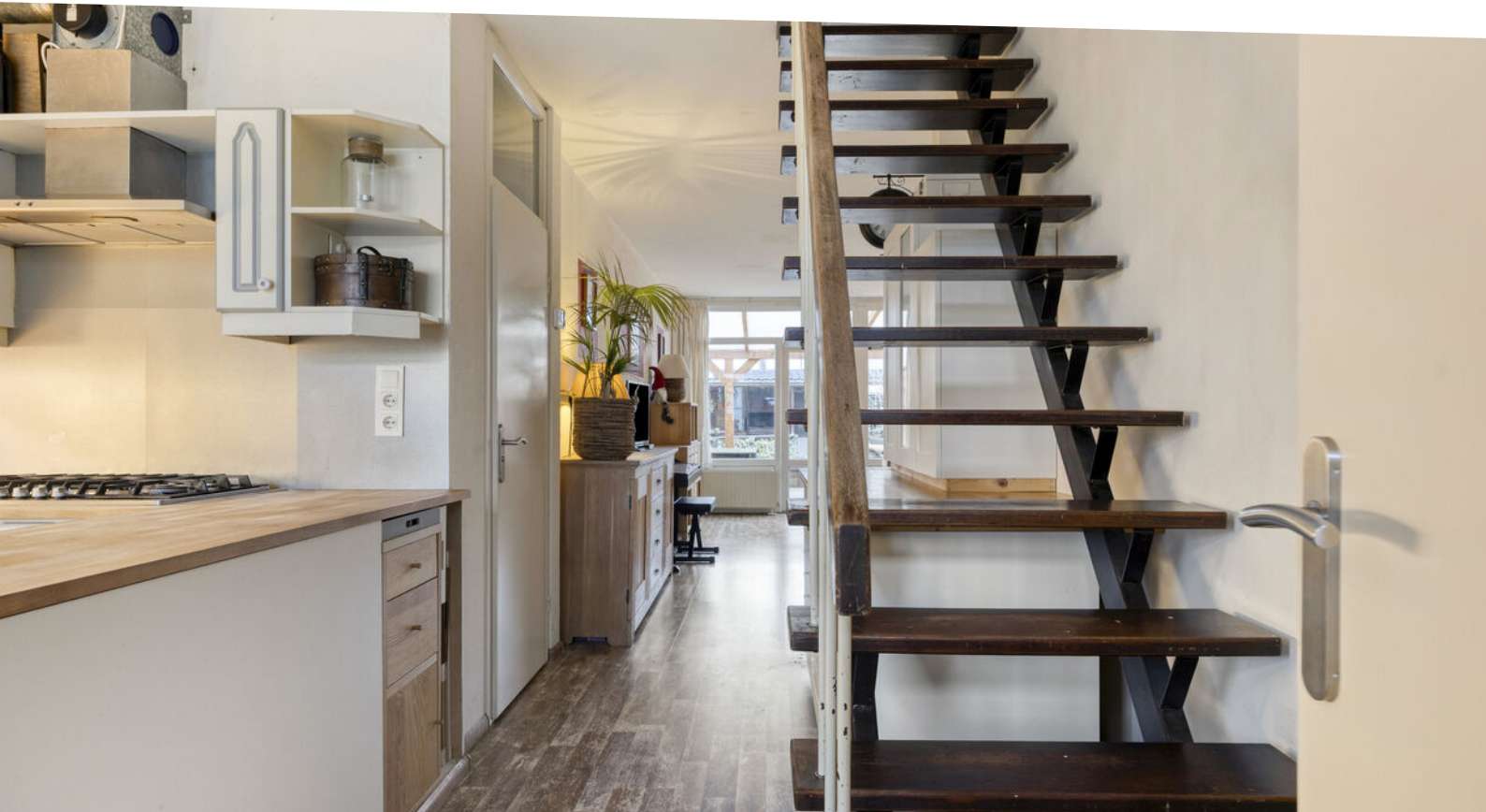
INHOUD  
**474 m<sup>3</sup>**

AANTAL SLAAPKAMERS  
**4**

BOUWJAAR  
**1972**

ENERGIELABEL  
**C**





# Omschrijving

**Ideale gezinswoning met garage, vier slaapkamers en kindvriendelijke omgeving**

**In de kindvriendelijke wijk De Leest ligt deze verrassend ruime en goed onderhouden tussenwoning met eigen garage. De woning beschikt over een royale woonkeuken, een lichte woonkamer en maar liefst vier slaapkamers. De ruime tuin en de gunstige ligging nabij scholen en een supermarkt maken dit tot een uitstekende gezinswoning.**

## Kenmerken

- Woonoppervlakte: ca. 134 m<sup>2</sup>
- Gebouwgebonden buitenruimte: ca. 20 m<sup>2</sup>
- Inhoud: ca. 474 m<sup>3</sup>
- Bouwjaar: 1972
- Energielabel: C

## Indeling

### Begane grond

Via de entree kom je in de hal met garderobe en meterkast.

De woonkeuken is voorzien van een 6-pits gasfornuis, afzuigkap, oven, vaatwasser en een koelkast met een klein diepvriesvakje. Het houten werkblad zorgt voor een warme uitstraling. Dankzij het grote raam aan de voorzijde is er veel lichtinval en een vrij uitzicht op de groenstrook. In de keuken bevindt zich tevens de trapopgang naar de eerste verdieping.

De woonkamer heeft een oppervlakte van ca. 27 m<sup>2</sup> en is afgewerkt met een laminaatvloer. De grote raampartijen zorgen voor een prettige lichtinval.

### Eerste verdieping

De ruime overloop biedt toegang tot drie slaapkamers, de badkamer en de trapopgang naar de tweede verdieping. Daarnaast bevindt zich hier een praktische bergkast.

De slaapkamers zijn allen voorzien van laminaatvloeren, infraroodpanelen, internetaansluiting en een nette wand- en plafondafwerking.

De badkamer is bijna volledig betegeld en luxe uitgevoerd met een ligbad, aparte douche, hangend toilet, dubbele wastafel met meubel, designradiator en Philips Hue inbouwspots.

## **Tweede verdieping**

Via een vaste trap is de volwaardige tweede verdieping bereikbaar. Vanaf de overloop is er toegang tot een ruime vierde slaapkamer. Dankzij de grote kozijnen is deze slaapkamer prettig licht en ruim en afgewerkt met een laminaatvloer en nette wandafwerking. Daarnaast bevindt zich op deze verdieping een aparte wasruimte met witgoedaansluitingen.

## **Buitenruimte**

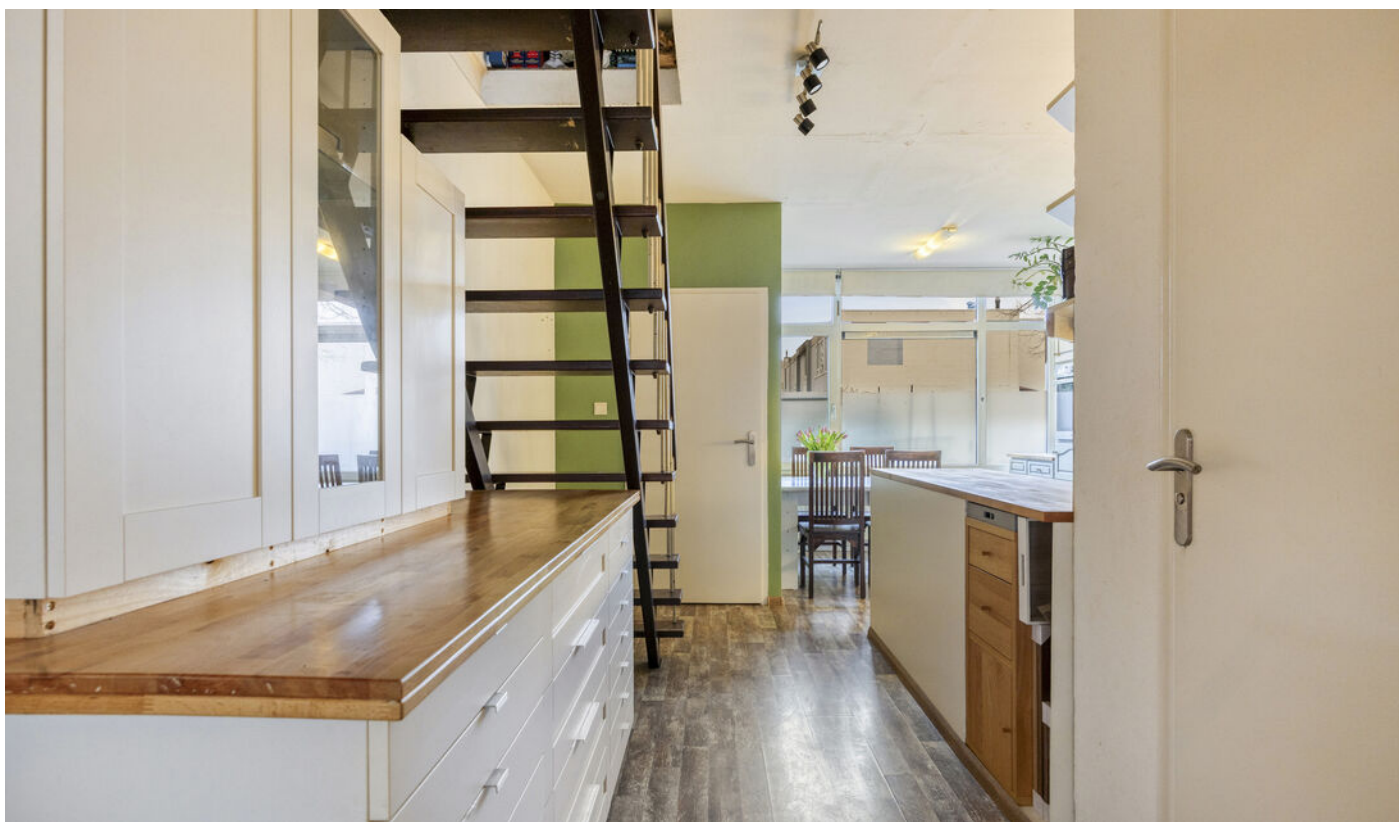
De verzorgde achtertuin is gelegen op het zuiden, waardoor je hier vrijwel de hele dag van de zon kunt genieten. De tuin beschikt over een royale overkapping, is volledig omheind, heeft een eigen achterom en biedt directe toegang tot de garage. De stenen garage is voorzien van krachtstroom en een internetaansluiting.

## **Bijzonderheden**

- Eigen garage aan de achterzijde
- Rustige ligging aan een voetpad
- Vier slaapkamers
- Zonnige tuin
- Op loopafstand van school en supermarkt
- VVE bijdrage: € 124,31 per maand
- Onderdeel van een appartementsrecht, waarbij uitsluitend het dakvlak als gemeenschappelijk eigendom wordt aangemerkt

**Ben je nieuwsgierig geworden naar deze woning? Wij plannen graag een bezichtiging voor je in!**









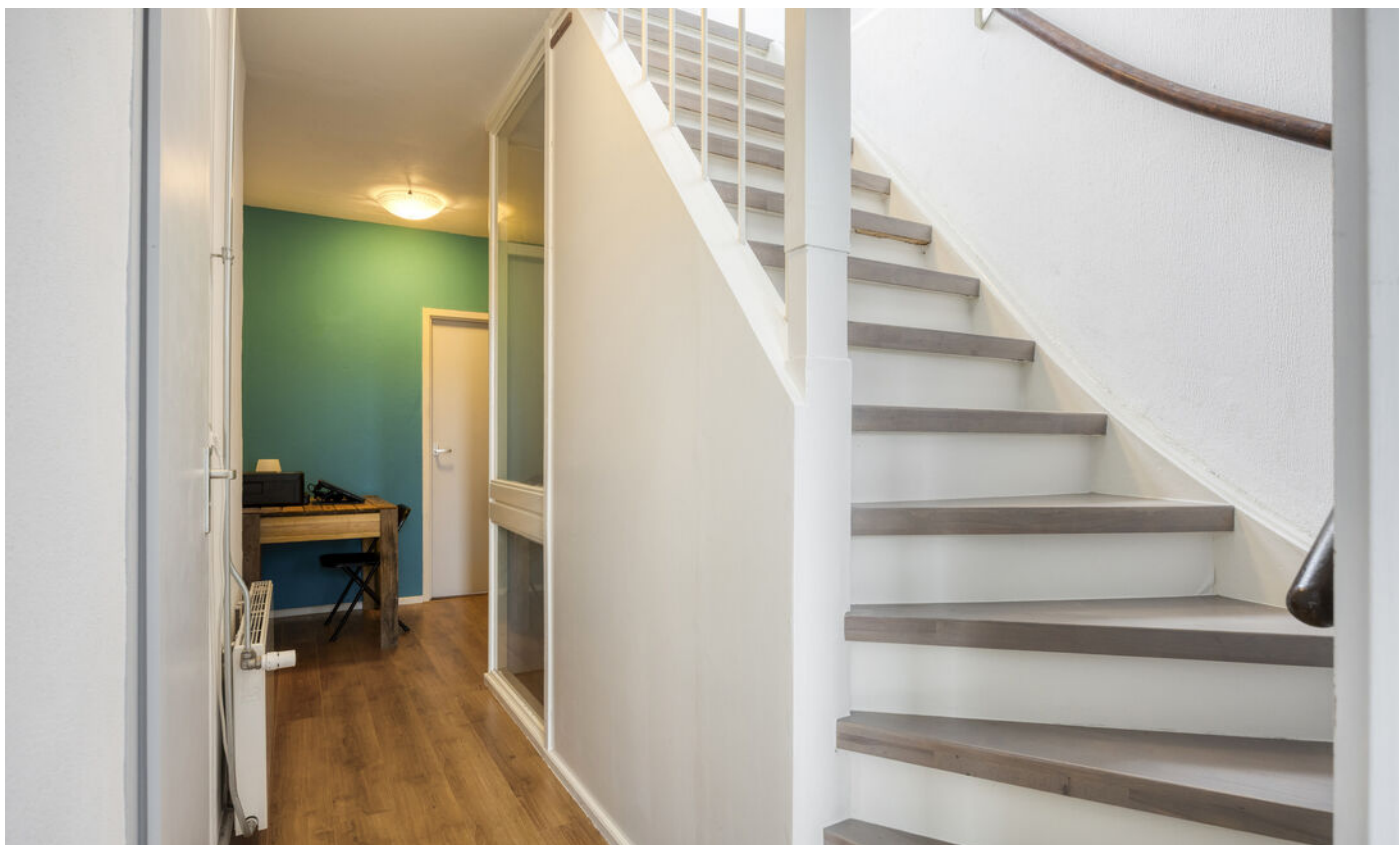












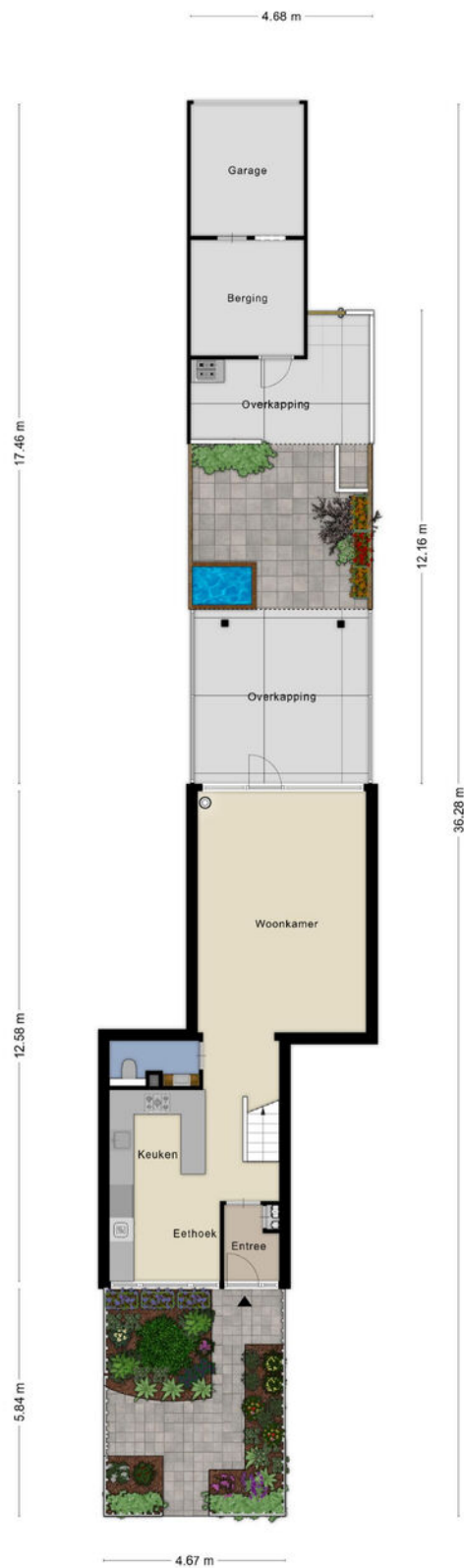








# Plattegrond perceel



Aan de plattegronden kunnen geen rechten worden ontleend  
© Zibber [www.zibber.nl](http://www.zibber.nl)

# Plattegrond begane grond



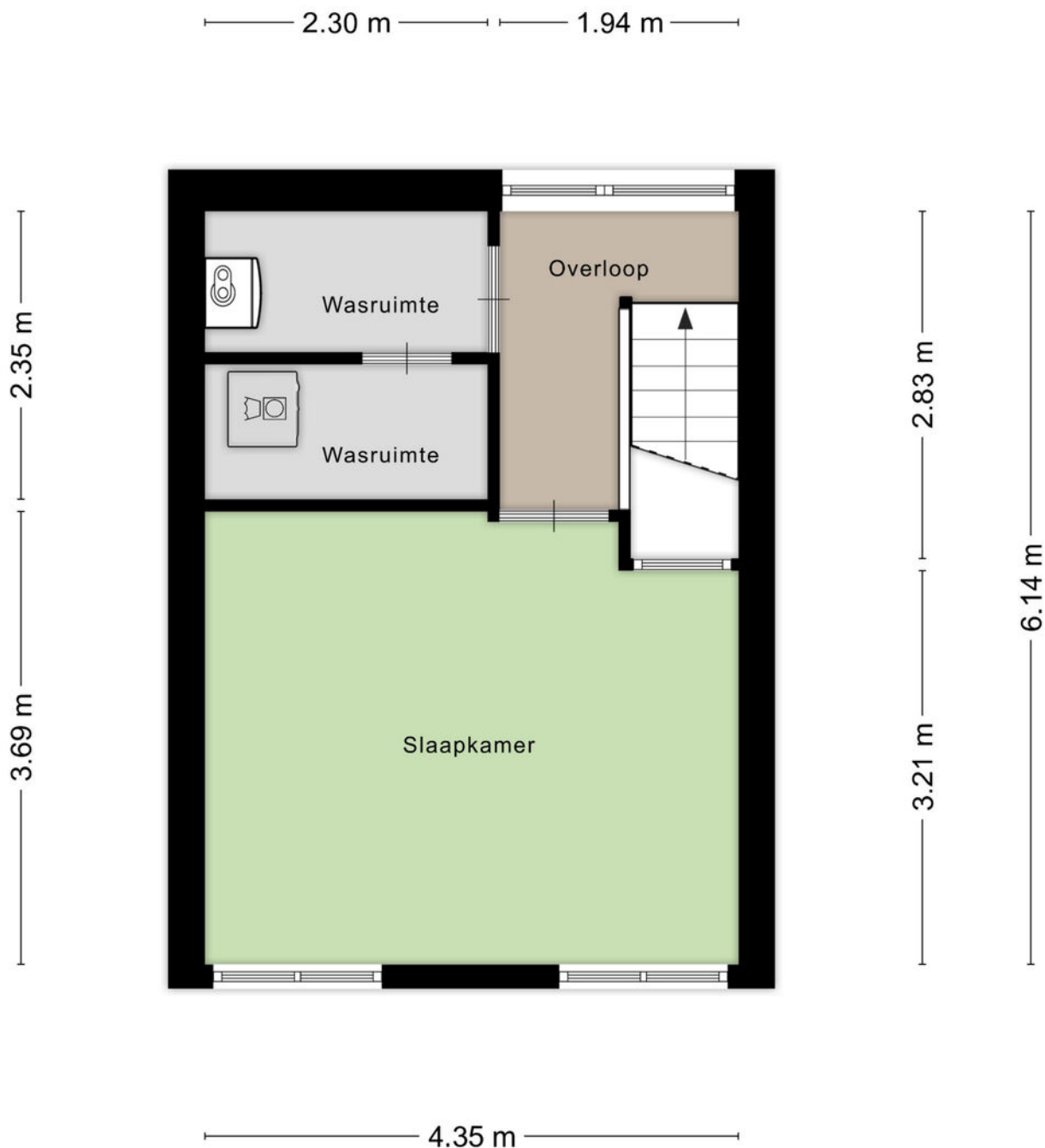
Aan de plattegronden kunnen geen rechten worden ontleend  
© Zibber [www.zibber.nl](http://www.zibber.nl)

# Plattegrond eerste verdieping



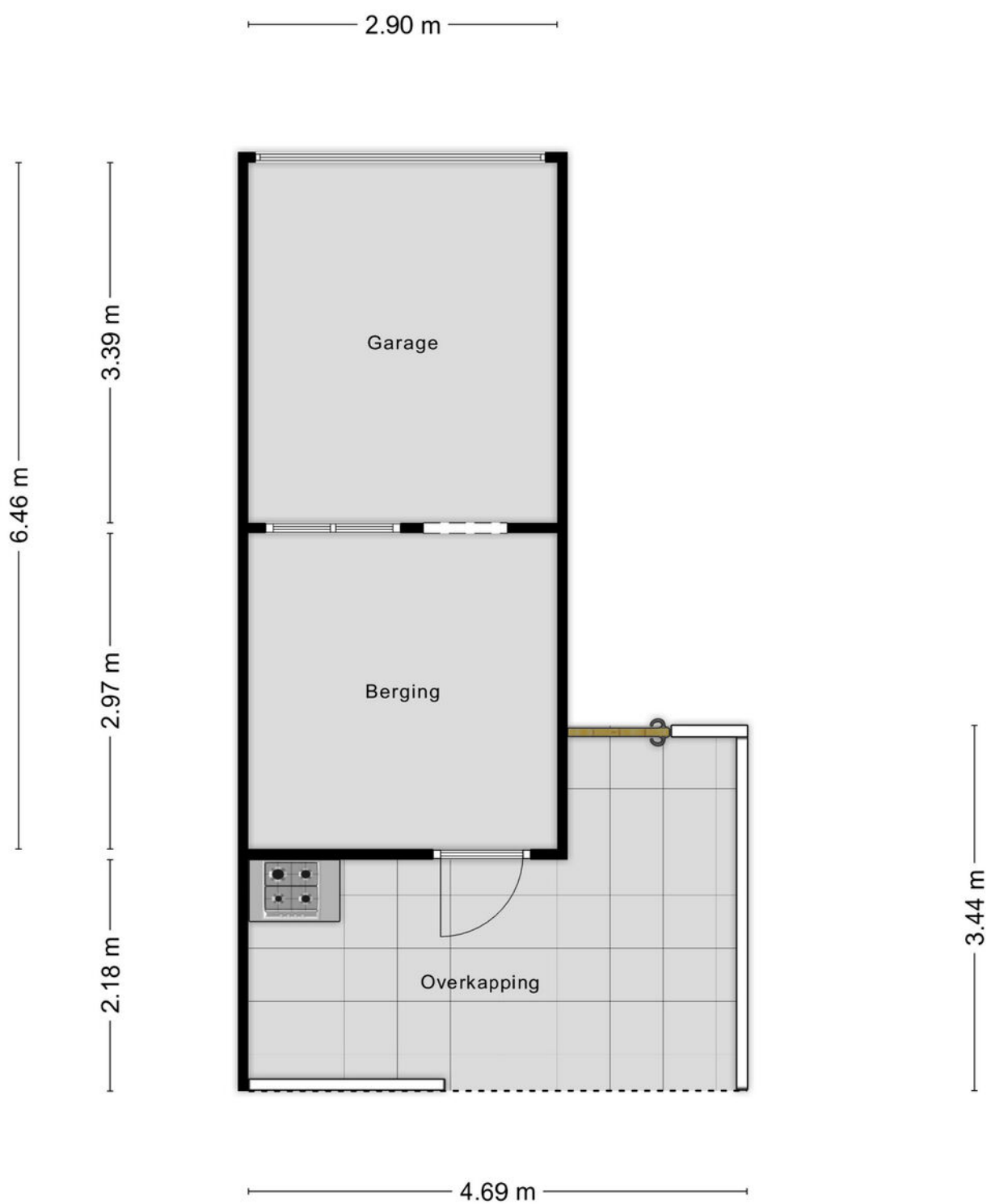
Aan de plattegronden kunnen geen rechten worden ontleend  
© Zibber [www.zibber.nl](http://www.zibber.nl)

# Plattegrond tweede verdieping



Aan de plattegronden kunnen geen rechten worden ontleend  
© Zibber [www.zibber.nl](http://www.zibber.nl)

# Plattegrond garage en berging



Aan de plattegronden kunnen geen rechten worden ontleend  
© Zibber [www.zibber.nl](http://www.zibber.nl)

# Kadastrale kaart

Kadastrale kaart

Uw referentie: Lingestraat 14



- 12345 Deze kaart is noordgericht
- Perceelnummer
- 25 Huisnummer
- Vastgestelde kadastrale grens
- Voorlopige kadastrale grens
- Administratieve kadastrale grens
- Bebouwing

Schaal 1: 2000

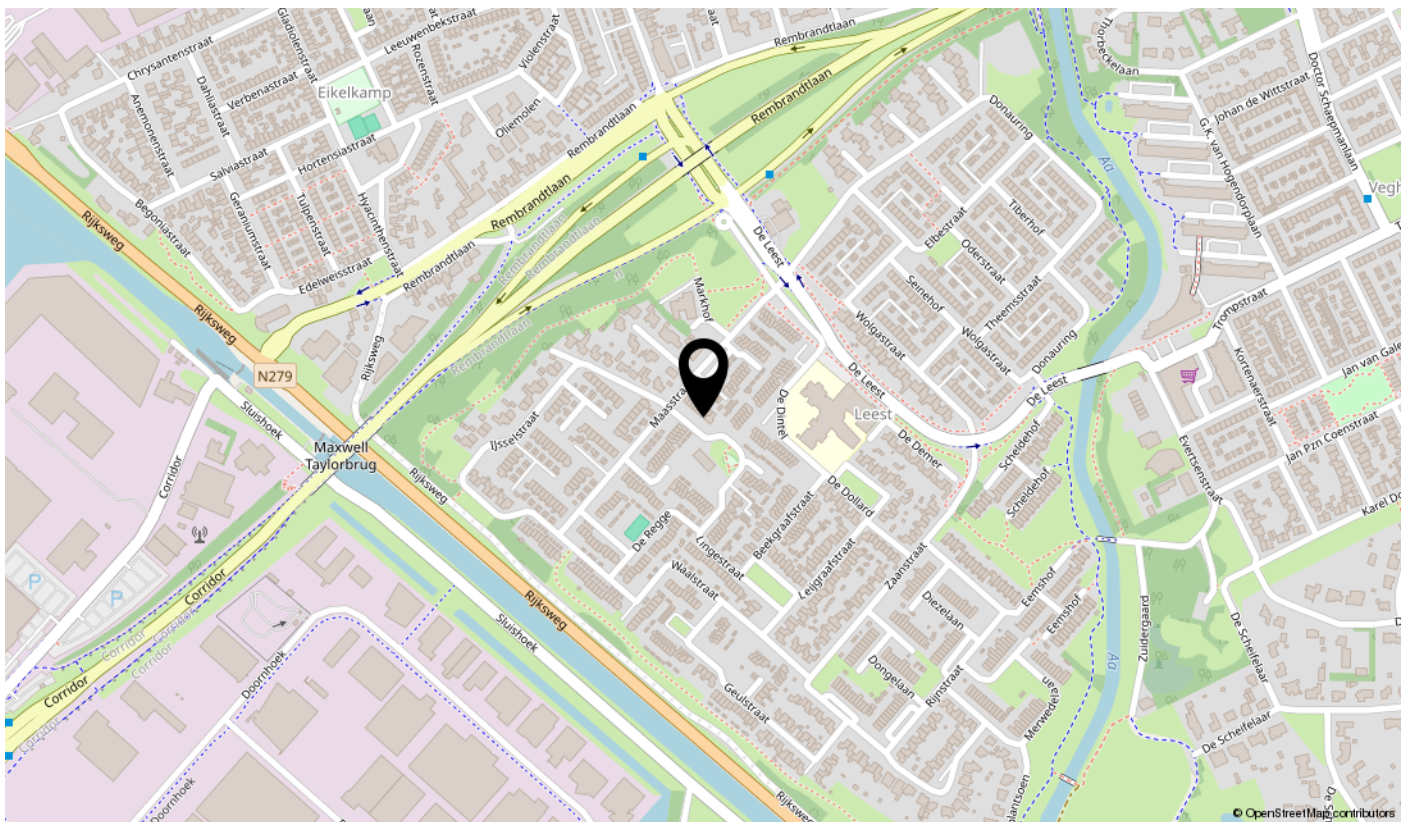
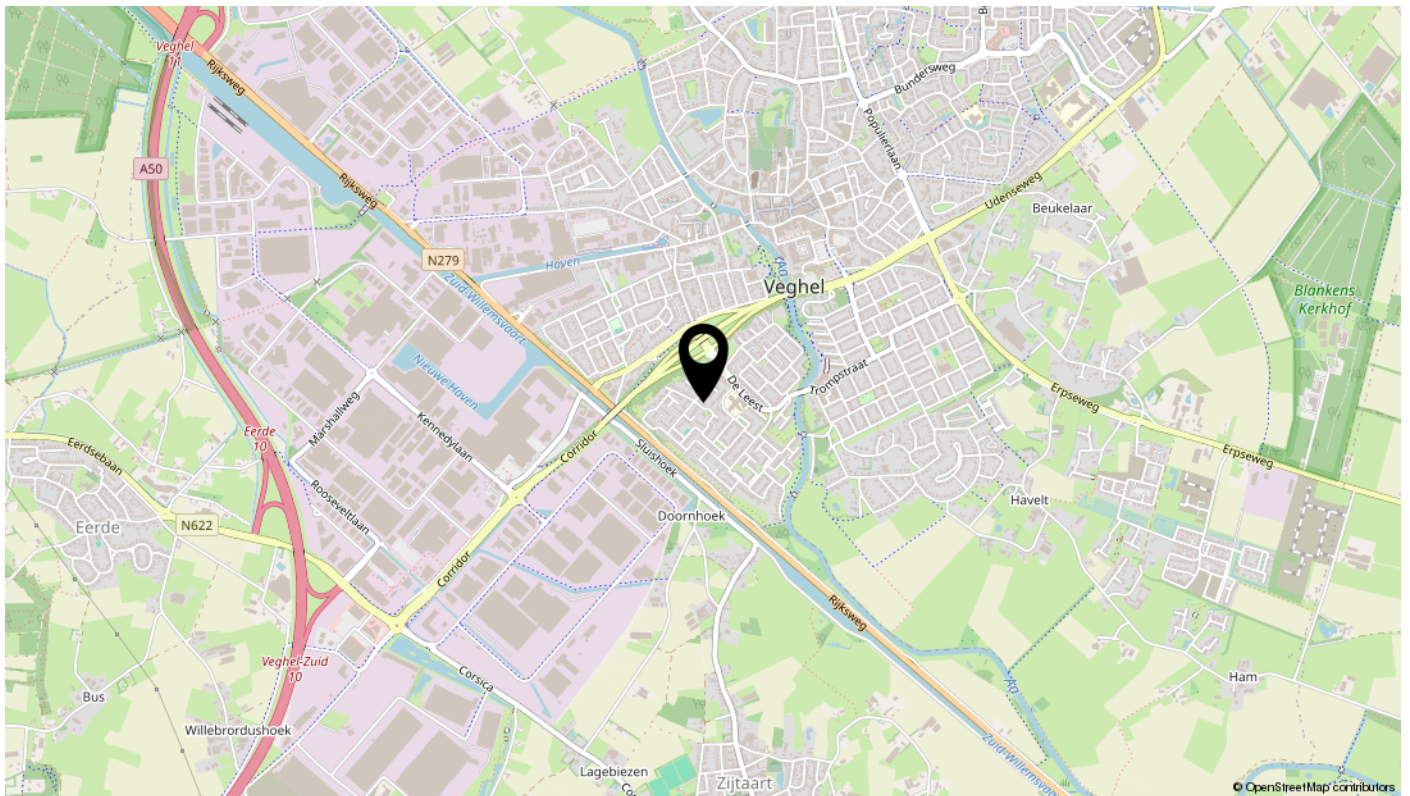
Kadastrale gemeente Veghel  
 Sectie D  
 Perceel 4562



Voor een eensluidend uittreksel, geleverd op 6 januari 2026  
 De bewaarder van het kadaster en de openbare registers

Aan dit uittreksel kunnen geen betrouwbare maten worden ontleend.  
 De Dienst voor het kadaster en de openbare registers behoudt zich de intellectuele  
 eigendomsrechten voor, waaronder het auteursrecht en het databankenrecht.

# Locatie



# Interesse?

