

te koop



Zuiddijk 1 RD

Maassluis

Vraagprijs € 398.000 k.k.

Dolphijn
NVM Makelaardij

Kenmerken

WOONOPPERVLAKTE
77 m²

PERCEELOPPERVLAKTE
0 m²

INHOUD
315 m³

AANTAL SLAAPKAMERS
2

BOUWJAAR
1916

ENERGIELABEL
D





Omschrijving

Sommige woningen hebben gewoon alles: sfeer, ruimte, licht én een locatie om van te dromen. Deze karakteristieke bovenwoning midden in het historische centrum van Maassluis is zo'n parel. Met een moderne afwerking, een royaal dakterras van 30 m² en uitzicht op het gezellige marktplein is dit een plek waar je elke dag met plezier thuiskomt.

- Locatie -

Welkom in het historische hart van Maassluis, waar je de gezelligheid van het oude centrum binnen handbereik hebt. Ook voor een restaurant of terrasje hoef je niet ver weg te gaan, daar wandel je namelijk zo naartoe. Parkeren? Dat kan (gratis!) in de directe omgeving. Een sfeervol en karakteristiek pand op een toplocatie!

- Eerste verdieping -

Via de entree kom je met de trap op de eerste verdieping. In de hal tref je een nette toiletruimte, de meterkast (voorzien van een modern systeem) en toegang tot de woonkamer met open keuken. De visgraat pvc-vloer geeft direct sfeer, net als het vele daglicht dat via de grote ramen naar binnen valt. De moderne keuken is compleet uitgerust met een Quooker, inductiekookplaat, afzuigkap, combi-oven en een koel-vriescombinatie. En het dakterras? Dat bereik je via de openslaande deuren vanuit de keuken.

- Tweede verdieping -

Vanaf de overloop bereik je twee slaapkamers en de badkamer. De master bedroom is voorzien van een dakkapel en een airco die zowel koelt als verwarmt. Aangrenzend vind je een praktische inloopkast met toegang tot de vliering, perfect voor extra opslagruimte. De tweede slaapkamer is heerlijk licht dankzij het grote dakraam en is tevens voorzien van een airco die kan koelen en verwarmen.

De badkamer is modern afgewerkt en voorzien van een douchecabine, een stijlvol wastafelmeubel en een hangend toilet. Ook vind je hier de aansluitingen voor je wasmachine en droger, evenals de cv-ketel (Remeha, 2022). Alles praktisch en netjes op één plek!

- Buitenruimte -

Het dakterras van maar liefst 30 m² is écht een buitenkans. Hier zit je eerste rang met uitzicht over het levendige marktplein, maar dankzij de ligging geniet je van je rust en privacy. Een unieke plek om te ontspannen, te borrelen of gewoon heerlijk buiten te leven.

- Afmetingen -

Voor de exacte afmetingen en de indeling verwijzen wij je door naar de gedetailleerde plattegronden van de woning.

Bijzonderheden:

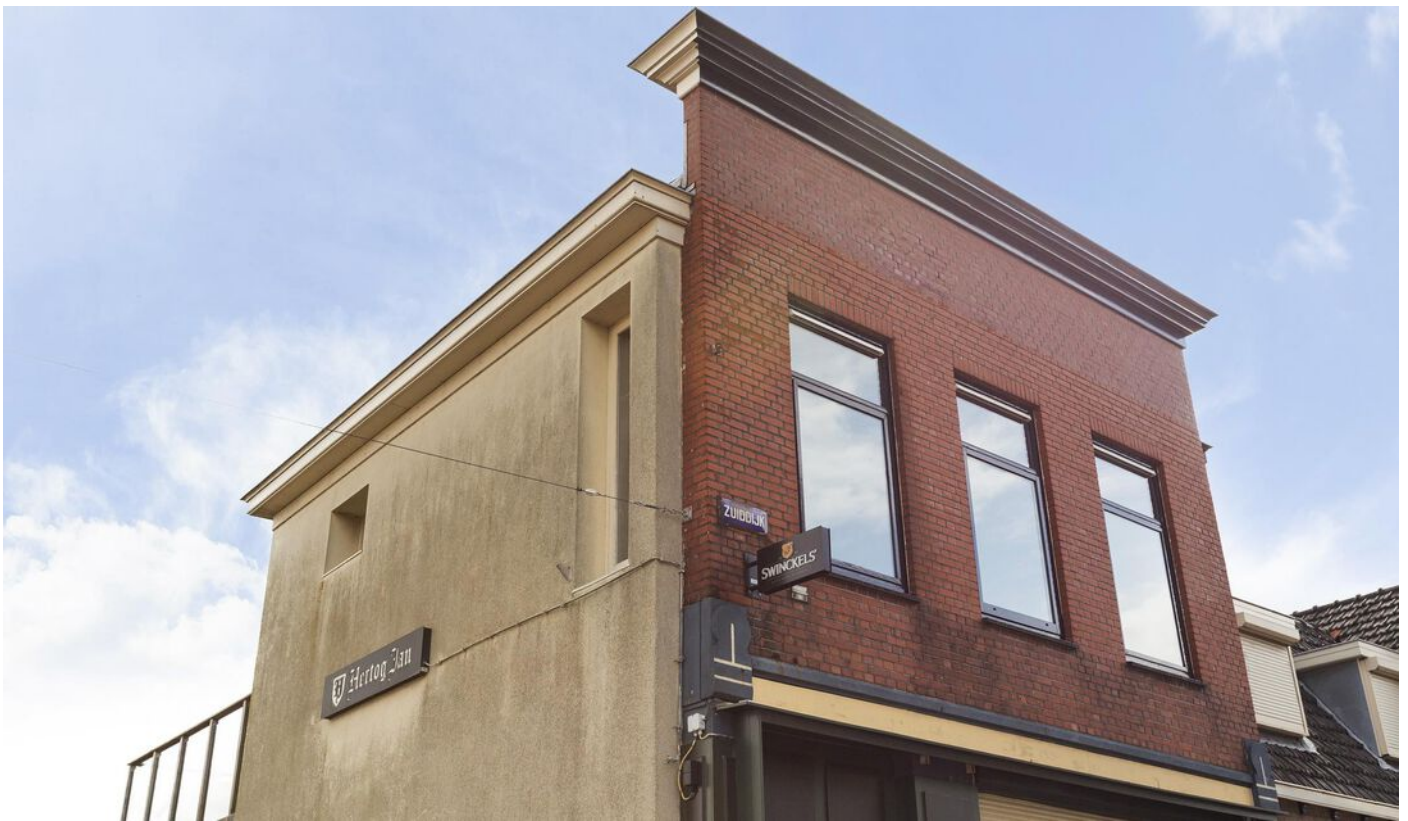
- o Bouwjaar 1916;
- o Totale woonoppervlakte ca. 77 m²;
- o In 2022 is de woning grondig verbouwd en gemoderniseerd;
- o Totale inhoud ca. 315 m³;
- o Voorzien van airco;
- o Gelegen op erfpacht grond met een canon van €688,75 per jaar;
- o VvE met een maandelijkse bijdrage van €100,-;
- o Optie tot overname huur van berging aan de Wip;
- o Gemeentelijk monument;
- o Oplevering in overleg.

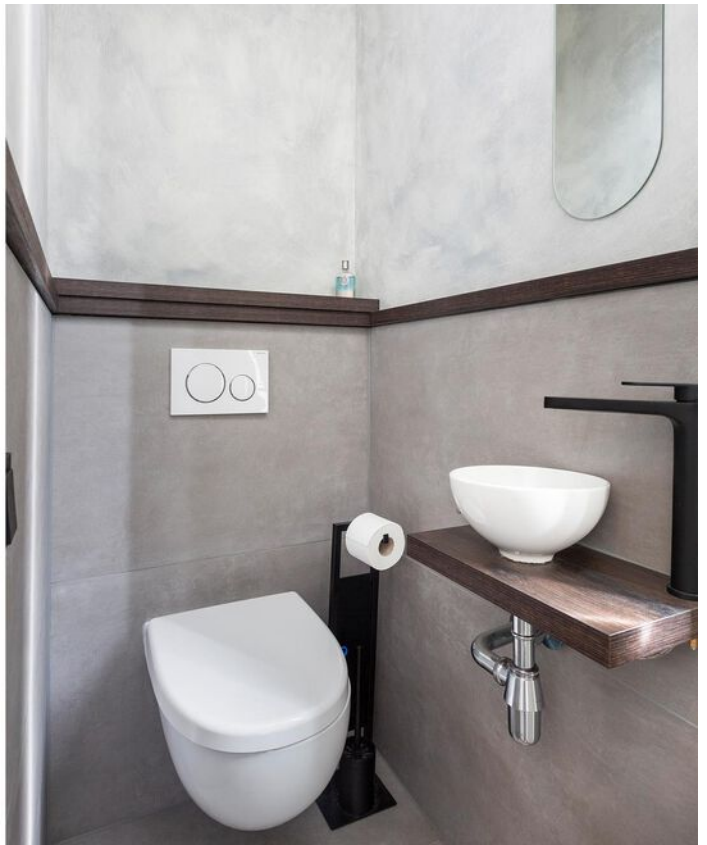
Je wilt een huis kopen? Neem je eigen NVM aankoopmakelaar mee!

Deze tekst is met zorg samengesteld. Voor de juistheid van de verstrekte informatie zijn wij in de regel in grote mate afhankelijk van derden. De vermelde informatie is van algemene aard en is niet meer dan een uitnodiging om in onderhandeling te treden. Aan de inhoud van deze informatie kunnen geen rechten worden ontleend.



















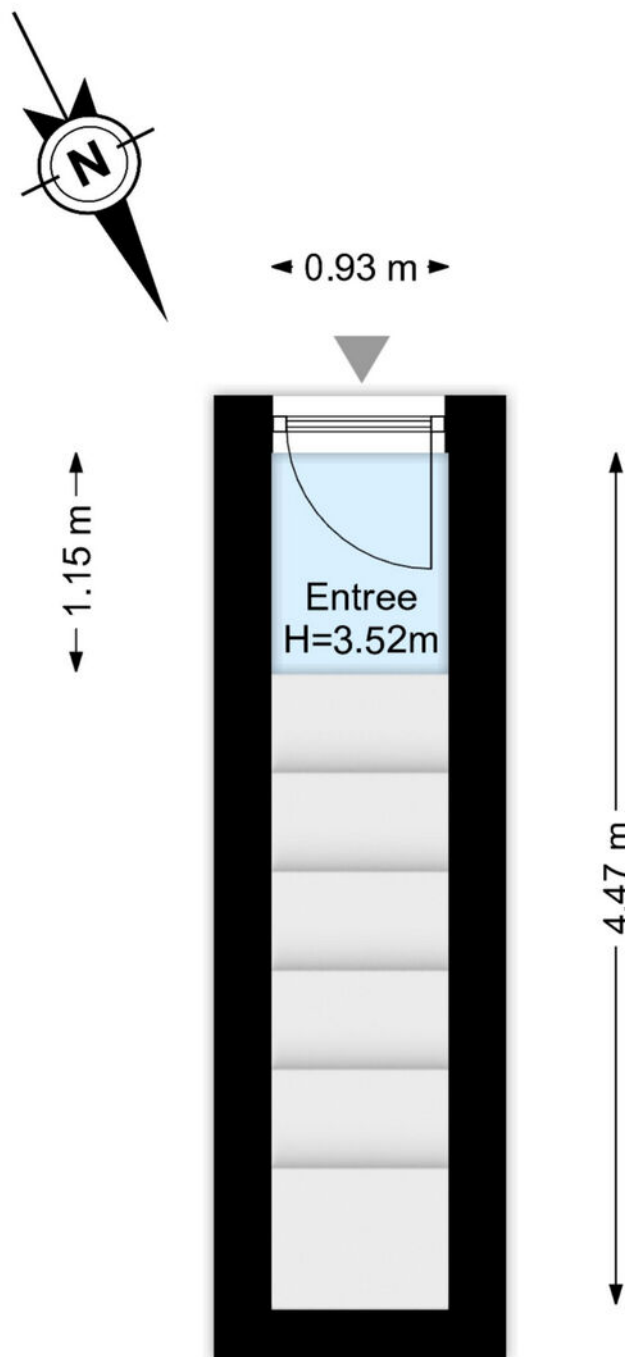






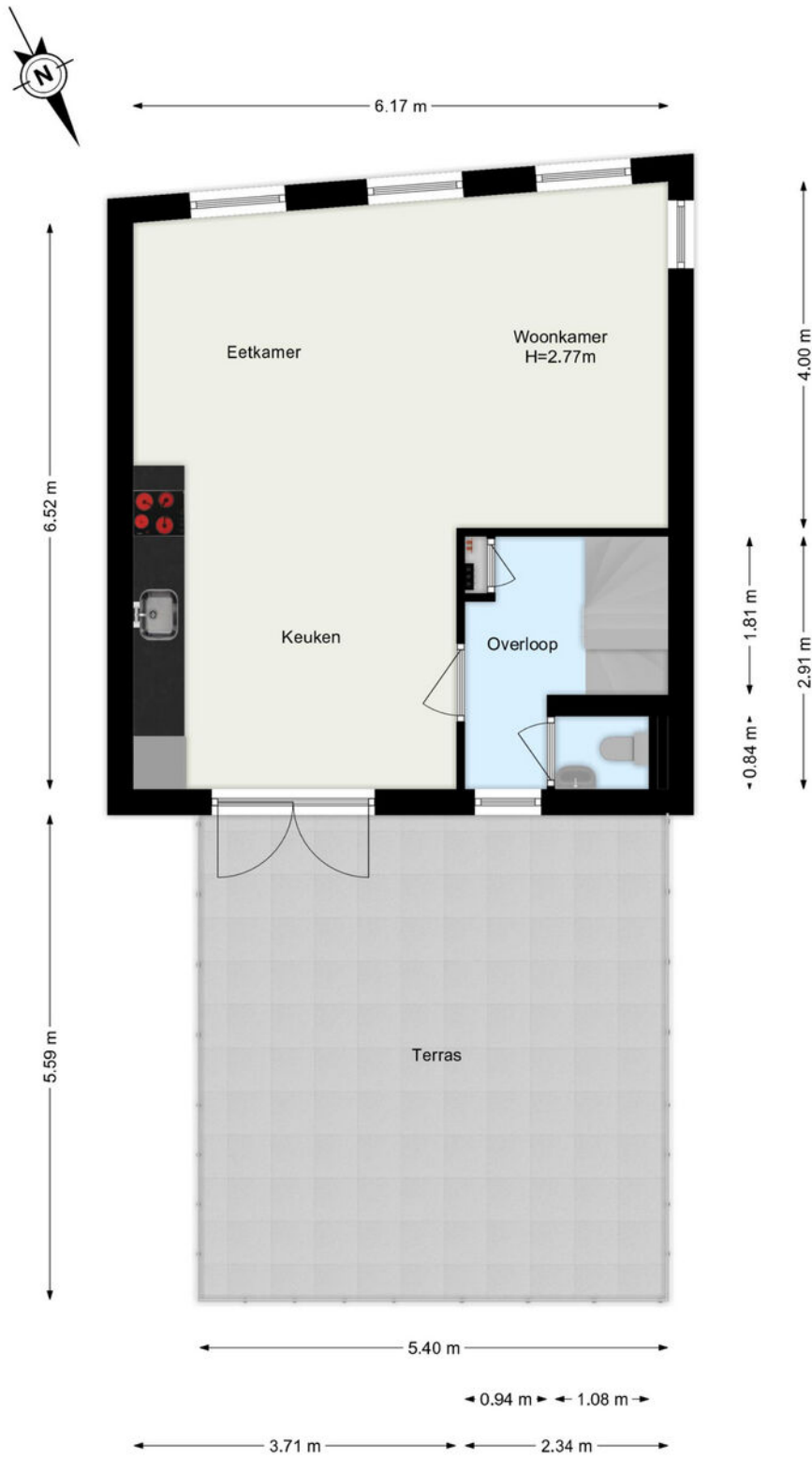


Plattegrond



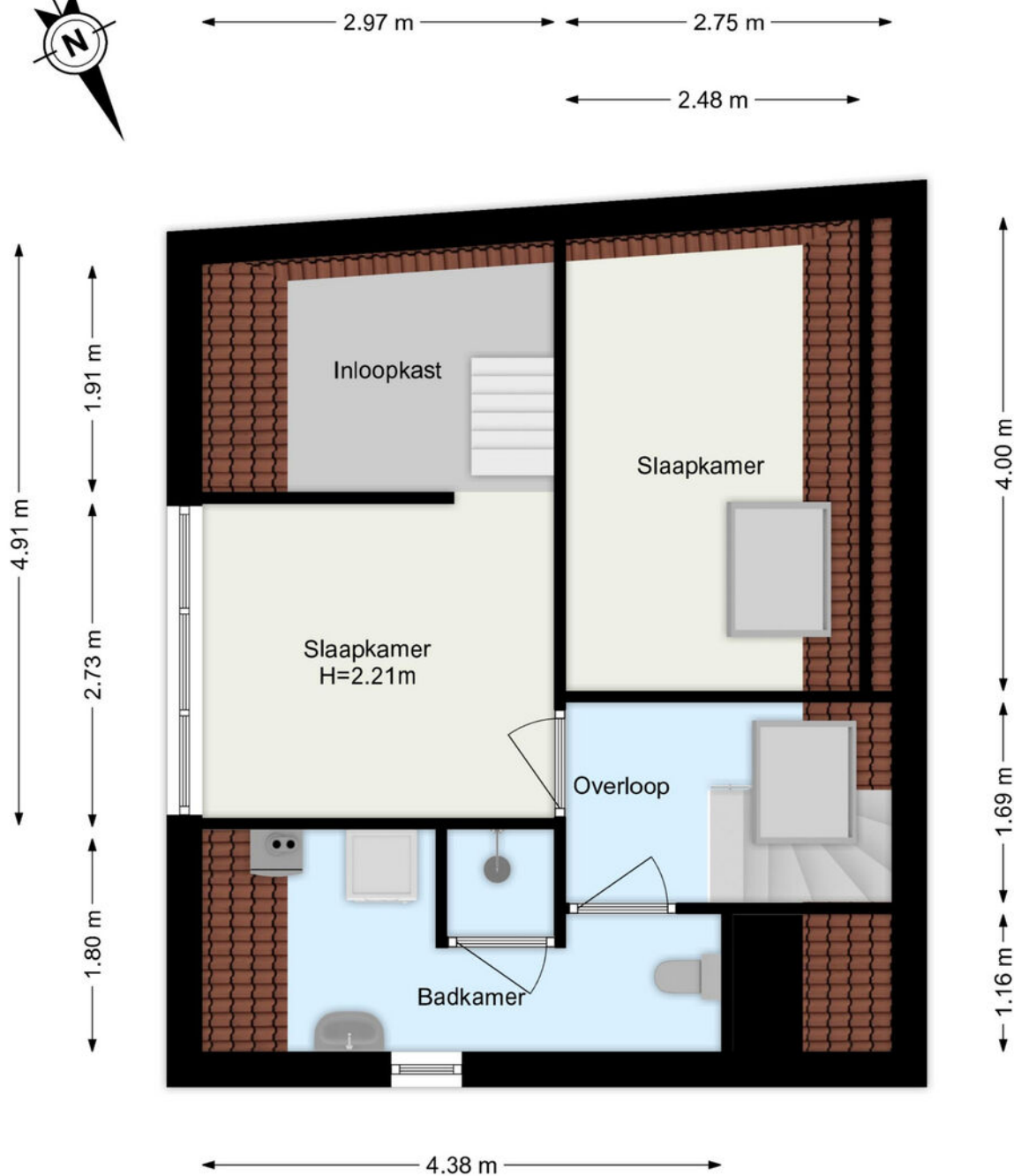
De plattegronden zijn geproduceerd voor promotionele doeleinden.
Aan de plattegronden kunnen geen rechten worden ontleend.

Plattegrond



De plattegronden zijn geproduceerd voor promotionele doeleinden.
Aan de plattegronden kunnen geen rechten worden ontleend.

Plattegrond



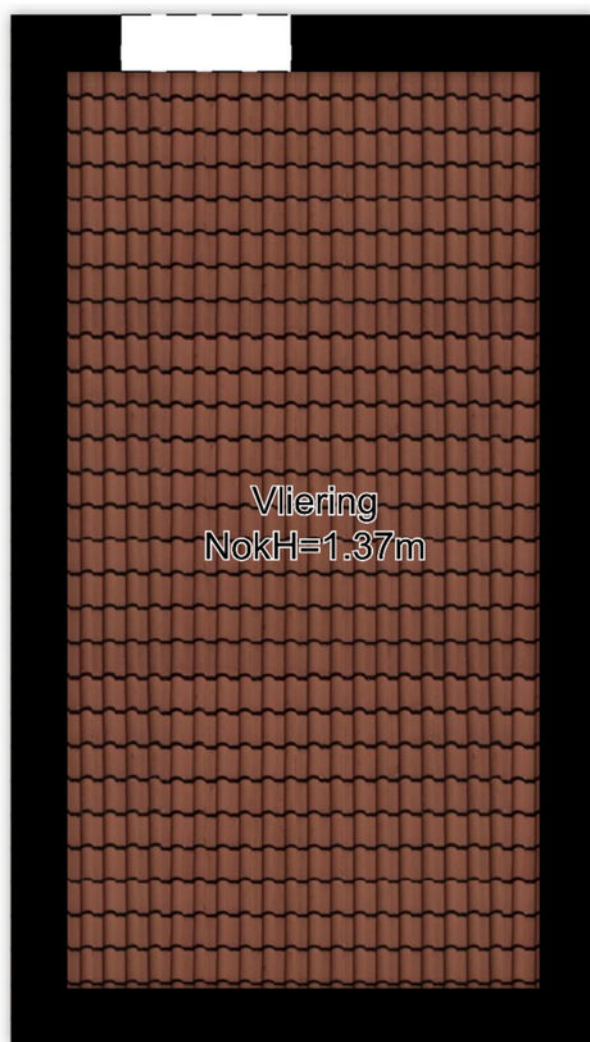
De plattegronden zijn geproduceerd voor promotionele doeleinden.
Aan de plattegronden kunnen geen rechten worden ontleend.

Plattegrond



← 2.49 m →

↑ 4.84 m ↓

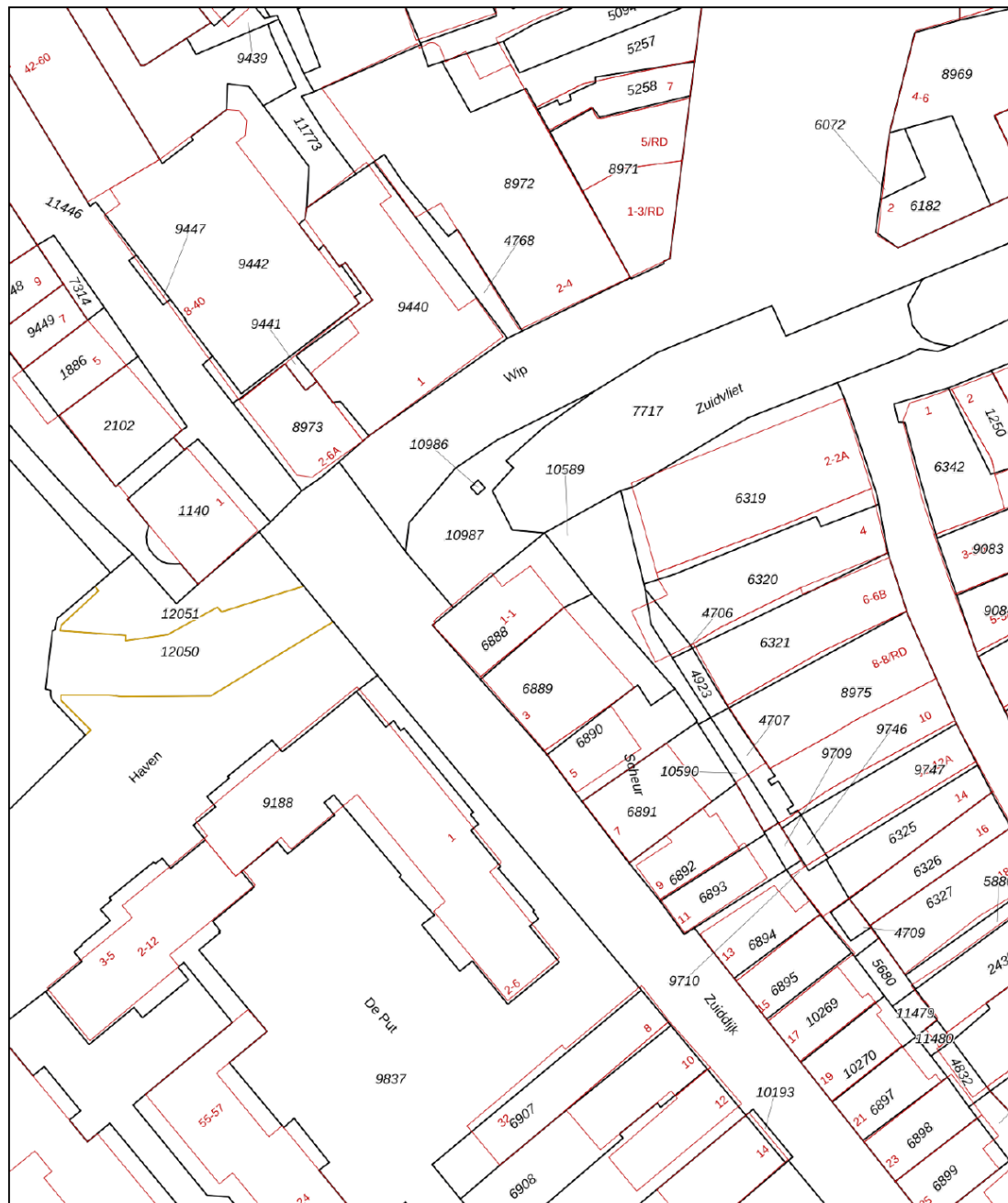



De plattegronden zijn geproduceerd voor promotionele doeleinden.
Aan de plattegronden kunnen geen rechten worden ontleend.

Kadastrale kaart

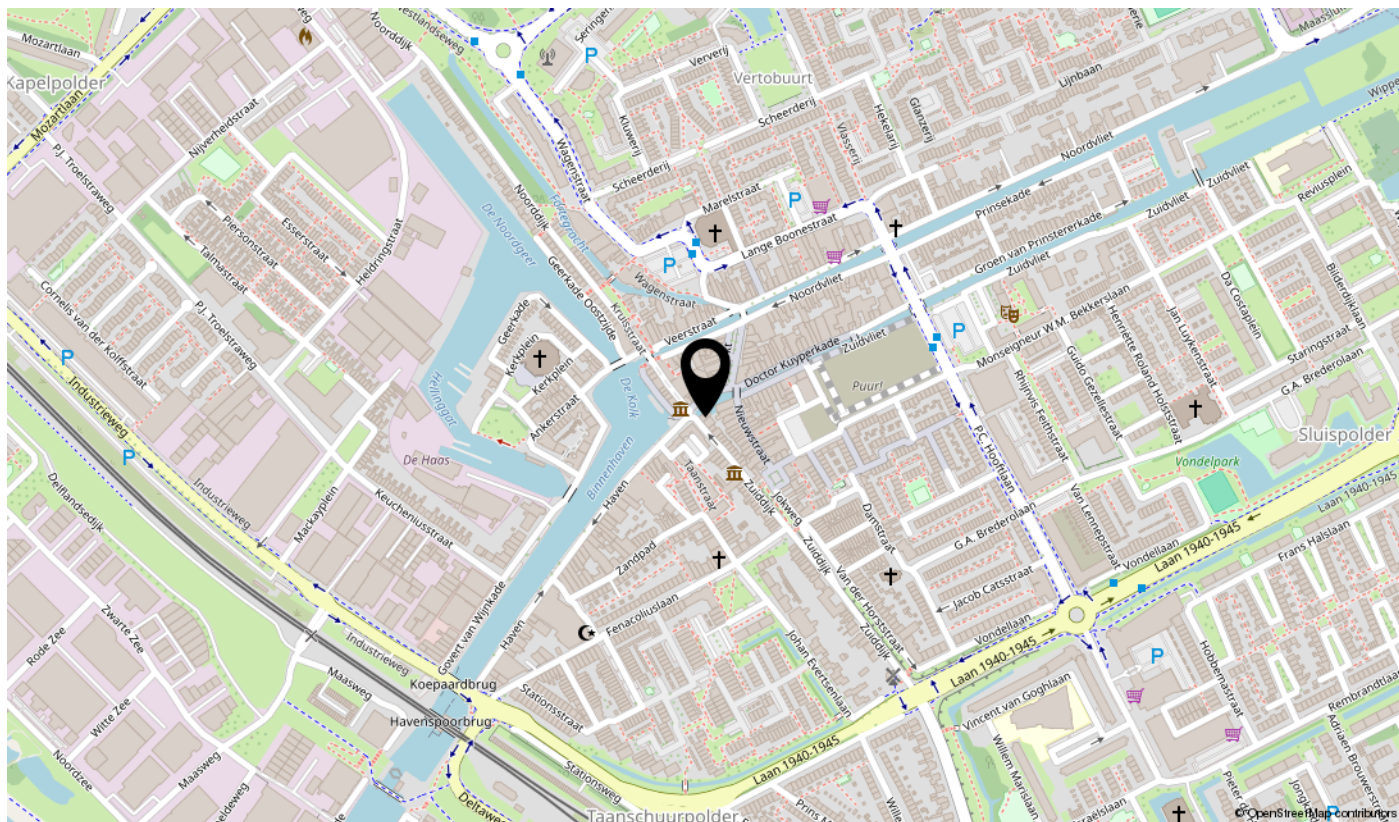
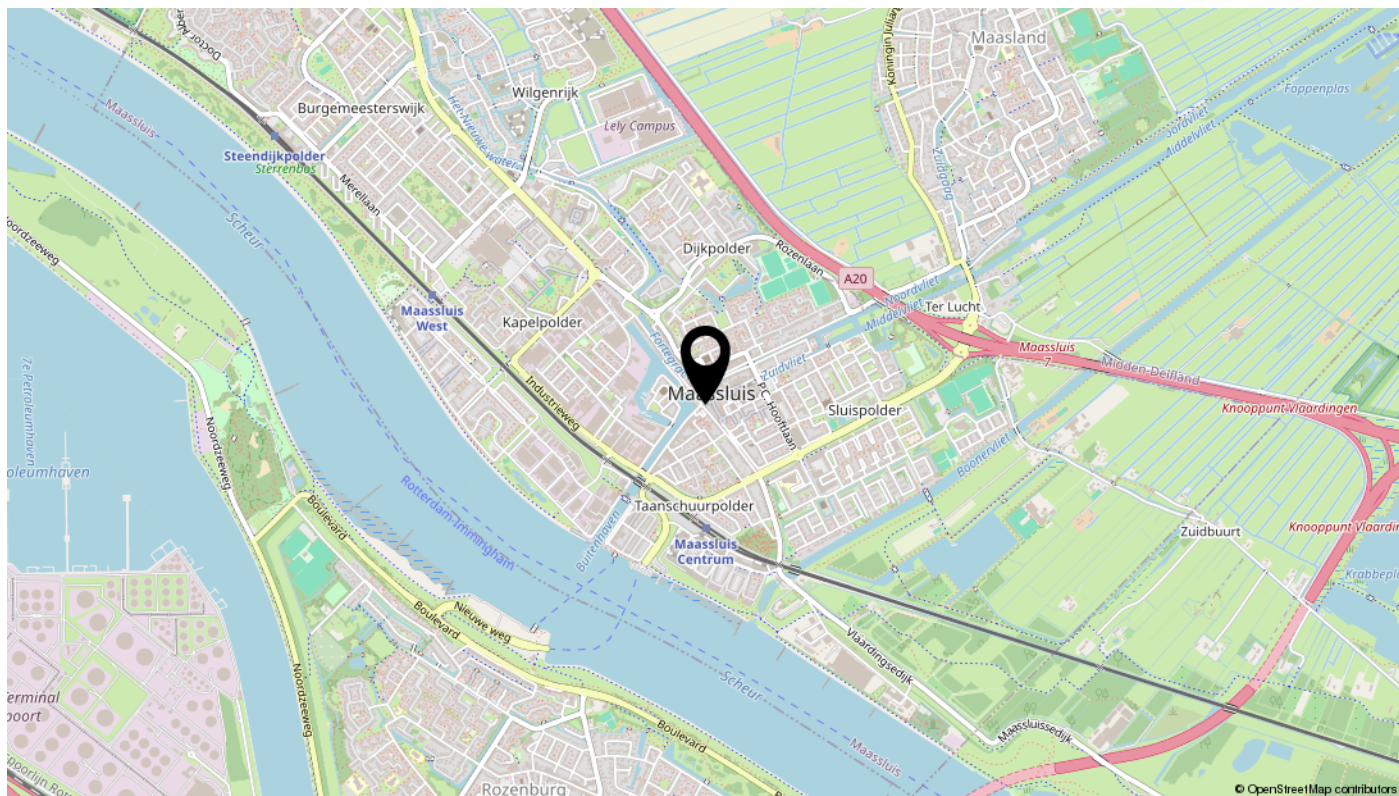
Kadastrale kaart

Uw referentie: ---



<p>12345 25</p> <p>— Vastgestelde kadastrale grens — Voorlopige kadastrale grens — Administratieve kadastrale grens — Bebouwing</p> <p>Voor een eensluidend uittreksel, geleverd op 5 juni 2025 De bewaarder van het kadaster en de openbare registers</p>	<p>Schaal 1: 500</p> <p>Kadastrale gemeente Maassluis Sectie D Perceel 6888</p> <p>Aan dit uittreksel kunnen geen betrouwbare maten worden ontleend. De Dienst voor het kadaster en de openbare registers behoudt zich de intellectuele eigendomsrechten voor, waaronder het auteursrecht en het databankenrecht.</p>	
--	---	---

Locatie



Lijst van zaken

Omschrijving	Blijft achter	Gaat mee	Ter overname	N.v.t.
Woning - Interieur				
(Voorzet) openhaard met toebehoren				X
Allesbrander				X
Houtkachel				X
(Gas)kachels				X
Designradiator(en)	X			
Radiatorafwerking				X
Verlichting, te weten				
- inbouwspots/dimmers			X	
- opbouwspots/armaturen/lampen/dimmers			X	
- losse (hang)lampen			X	
-				X
-				X
(Losse)kasten, legplanken, te weten				
- Alle kasten woonkamer			X	
- Alle kasten slaapkamers			X	
Raamdecoratie/zonwering binnen, te weten				
- gordijnrails				X
- gordijnen				X
- overgordijnen				X
- vitrages				X
- rolgordijnen			X	
- lamellen				X
- jaloezieën			X	
- (losse) horren/rolhorren				X
-				X
-				X
Vloerdecoratie, te weten				
- vloerbedekking	X			
- parketvloer				X
- houten vloer(delen)				X
- laminaat				X

Lijst van zaken

Omschrijving	Blijft achter	Gaat mee	Ter overname	N.v.t.
- plavuizen	X			
- PVC vloer	X			
-				X
Overig, te weten				
- spiegelwanden	X			
- schilderij ophangstelsel				X
-				X
-				X
-				X
-				X
Woning - Keuken				
Keukenblok (met bovenkasten)	X			
Keuken (inbouw)apparatuur, te weten				
- kookplaat	X			
- (gas)fornuis				X
- afzuigkap	X			
- magnetron				X
- oven				X
- combi-oven/combimagnetron	X			
- koelkast				X
- vriezer				X
- koel-vriescombinatie	X			
- vaatwasser	X			
- Quooker	X			
- koffiezetapparaat				X
-				X
-				X
Keukenaccessoires, te weten				
-				X
-				X
-				X
-				X

Lijst van zaken

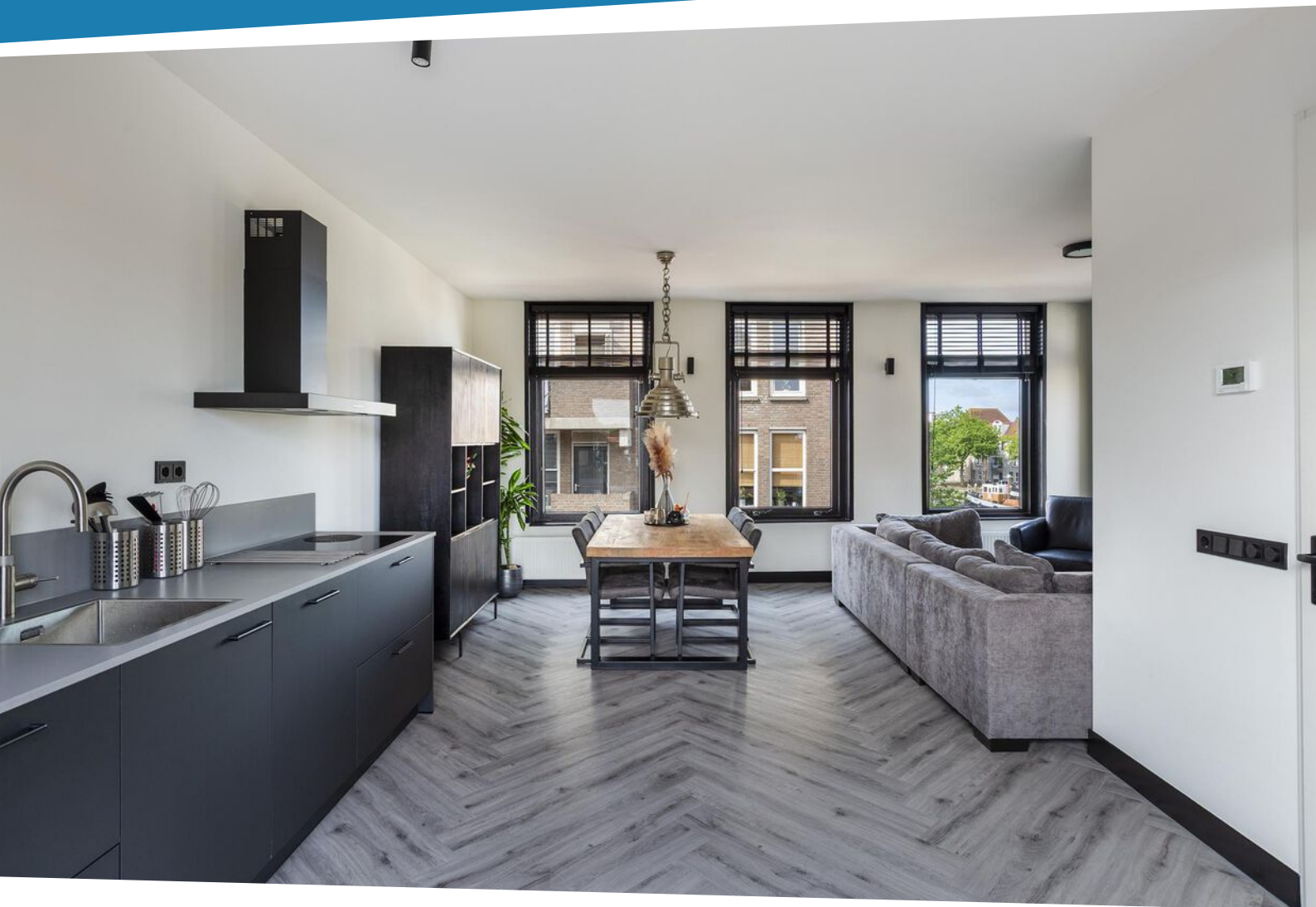
Omschrijving	Blijft achter	Gaat mee	Ter overname	N.v.t.
-				X
-				X
-				X
-				X
Woning - Sanitair/sauna				
Sauna met toebehoren				X
				X
				X
Toilet met de volgende toebehoren				
- toilet	X			
- toiletrolhouder	X			
- toiletborstel(houder)				X
- fontein	X			
-				X
-				X
Badkamer met de volgende toebehoren				
- ligbad				X
- jacuzzi/whirlpool				X
- douche (cabine/scherm)	X			
- stoomdouche (cabine)				X
- wastafel	X			
- wastafelmeubel	X			
- planchet				X
- toiletkast				X
- toilet	X			
- toiletrolhouder	X			
- toiletborstel(houder)				X
-				X
-				X
Woning - Exterieur/installaties/veiligheid/ energiebesparing				
Schotel/antenne				X
Brievenbus				X

Lijst van zaken

Omschrijving	Blijft achter	Gaat mee	Ter overname	N.v.t.
Dakterras	X			
Tuin - Verlichting/installaties				
Buitenverlichting	X			
Tijd- of schemerschakelaar/bewegingsmelder	X			
				X
Tuin - Bebouwing				
Tuinhuis/buitenberging				X
Kasten/werkbank in tuinhuis/berging				X
(Broei)kas				X
Externe huurschuur			X	
				X
Tuin - Overig				
Overige tuin, te weten				
- (sier)hek				X
- vlaggenmast(houder)				X
-				X
-				X
Overig - Contracten				
CV: Nee				
Boiler: Nee				
Zonnepanelen: Nee				

interesse

in deze mooie woning?



Dolphijn
NVM Makelaardij