



WONING  
**MAKELAARS**



**TE  
KOOOP**

Hazelaarlaan 42  
**Hilversum**





## BESCHRIJVING

Karakteristieke vrijstaande villa op riant perceel met 4 slaapkamers, oprit en garage direct gelegen tegenover bos en Hoorneboegse heide op een gewilde locatie in het populaire Hilversum-Zuid.

Dichtbij bevinden zich diverse (internationale) basis- en middelbare scholen. Eveneens op fietsafstand de mooiste winkelstraat van Hilversum met een gevarieerd aanbod aan kwaliteitswinkels en horeca. Voor sportliefhebbers is er een ruime keuze aan sportverenigingen en watersportgebied de Loosdrechtse Plassen is op 10 minuten rijafstand.

Voor openbaar vervoer gunstig gelegen met station Hilversum Sportpark en Hilversum Centraal op circa 7 respectievelijk 13 minuten fietsen. Uitvalswegen zijn snel bereikbaar.

## KENMERKEN

Woonoppervlakte	<b>139 m<sup>2</sup></b>
Perceeloppervlakte	<b>537 m<sup>2</sup></b>
Overige gebruiksoppervlakte	<b>17 m<sup>2</sup></b>
Externe bergruimte	<b>15 m<sup>2</sup></b>
Inhoud	<b>596 m<sup>3</sup></b>
Aantal kamers	<b>596 m<sup>3</sup></b>
Aantal slaapkamers	<b>4</b>
Aantal woonlagen	<b>3</b>
Bouwjaar	<b>1948</b>

### Enkele van de vele bijzonderheden:

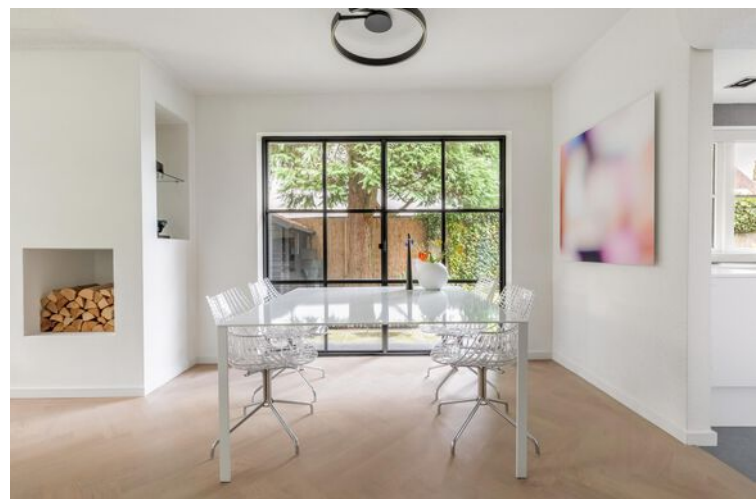
- riante goed onderhouden vrijstaande villa gelegen in Hilversum-Zuid;
- gelegen bij de Hoorneboegse Heide en nabij winkelstraat de "Gijsbrecht van Amstel";
- bouwjaar 1948;
- stahoge kelder van ca. 17 m<sup>2</sup>;
- volledig voorzien van HR++ glas;
- perceeloppervlak 537 m<sup>2</sup>;
- groen aangelegde tuin met grote bomen en diverse terrassen;
- garage met dubbele deur en elektra;

## BEGANE GROND



overdekte entree aan de straatzijde. Via de vestibule toegang tot: de hal met garderoberuimte, een toilet met fonteintje en een stenen trap naar de stahoge kelder met een ruimte waarin CV en boilerinstallatie en een ruimte voor (wijn)opslag.

Aan de voor- en zijkant bevindt zich de ruime L-vormige woonkamer met veel lichtinval dankzij ramen aan meerdere zijden met vrij uitzicht op het bos en dubbele openslaande stalen deuren naar het terras. De woonkamer is voorzien van een prachtige visgraatparketvloer en een gezellige gas-open haard.

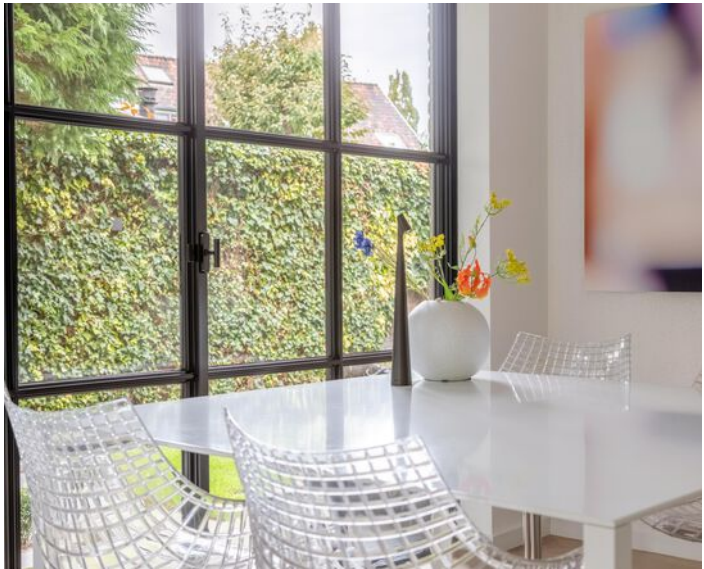


Aansluitend ligt de lange keuken met een praktische opstelling en diverse inbouwapparatuur, waaronder een 5-pits fornuis, koel-/vriescombinatie en oven. Ook is er ruimte voor een knus ontbijthoekje.









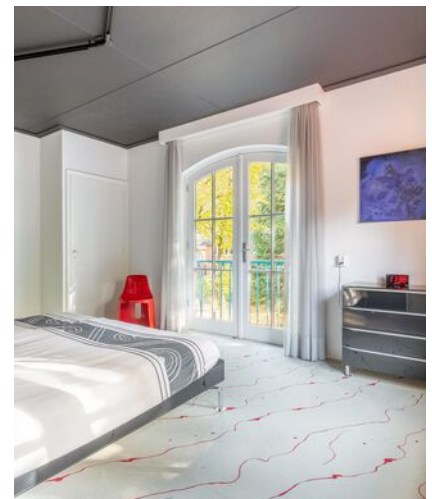




## 1STE VERDIEPING

Twee slaapkamers waarvan een slaapkamer ook uitstekend geschikt is als (thuis)werk- of hobbykamer en de master bedroom met twee vaste kasten en dubbele deuren naar het balkon.

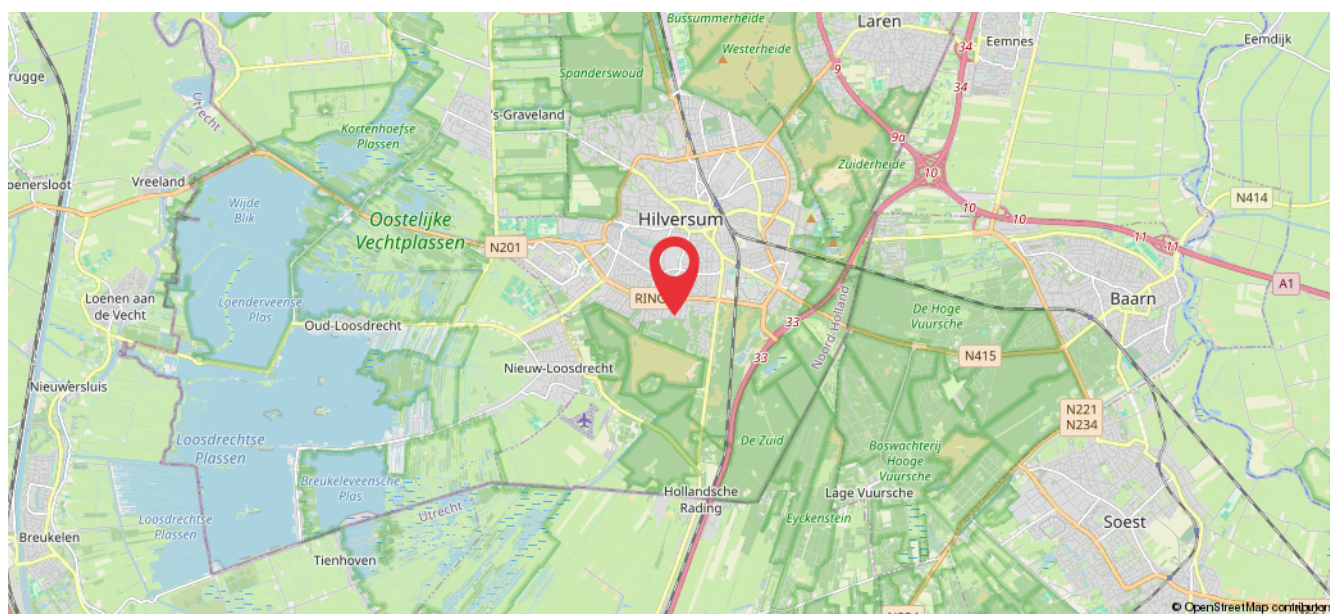
Een praktische berging op deze verdieping zorgt voor extra opbergruimte.







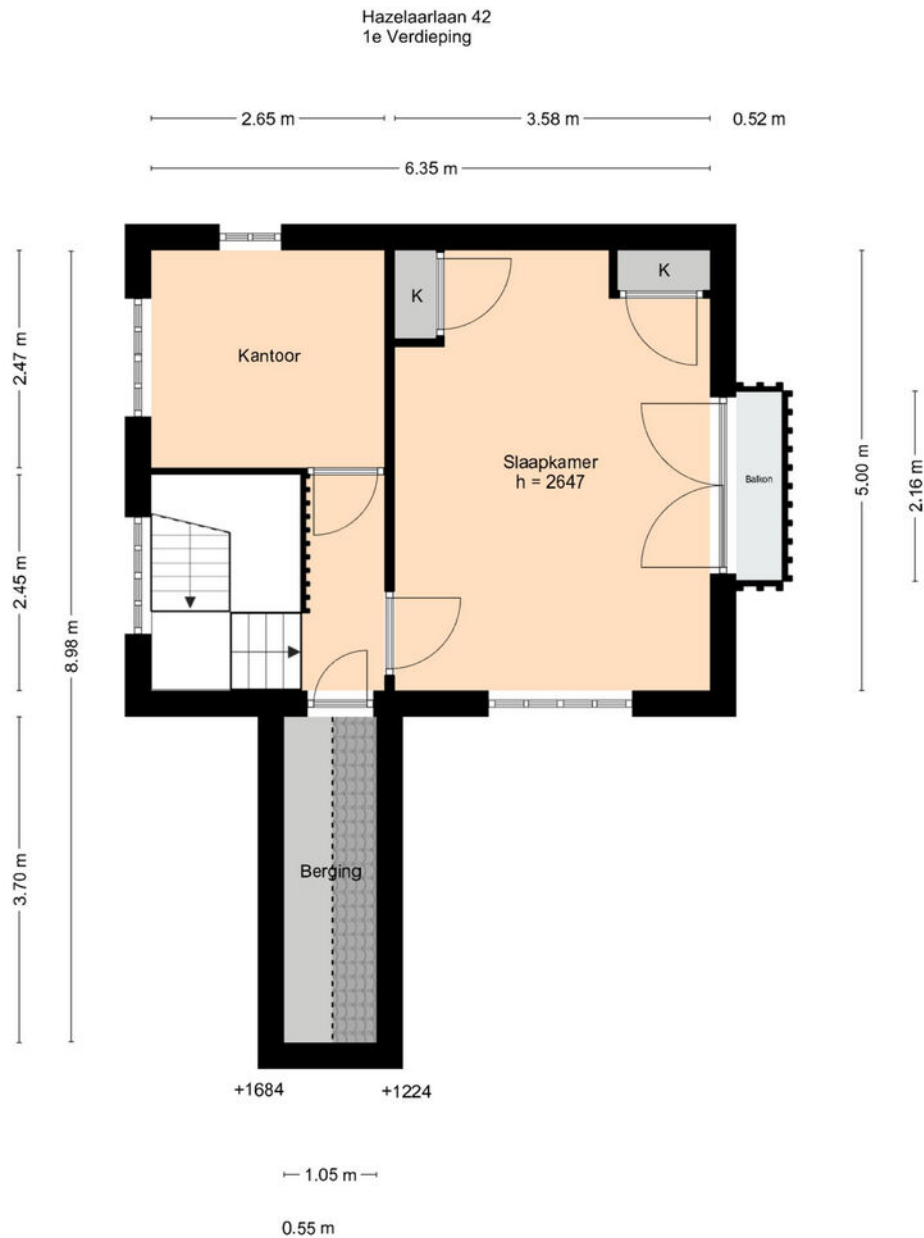
# KADASTER & LOCATIE



Dichtbij bevinden zich diverse (internationale) basis- en middelbare scholen. Eveneens op fietsafstand de mooiste winkelstraat van Hilversum met een gevarieerd aanbod aan kwaliteitswinkels en horeca. Voor sportliefhebbers is er een ruime keuze aan sportverenigingen en watersportgebied de Loosdrechtse Plassen is op 10 minuten rijafstand. Voor openbaar vervoer gunstig gelegen met station Hilversum Sportpark en Hilversum Centraal op circa 7 respectievelijk 13 minuten fietsen. Uitvalswegen zijn snel bereikbaar.

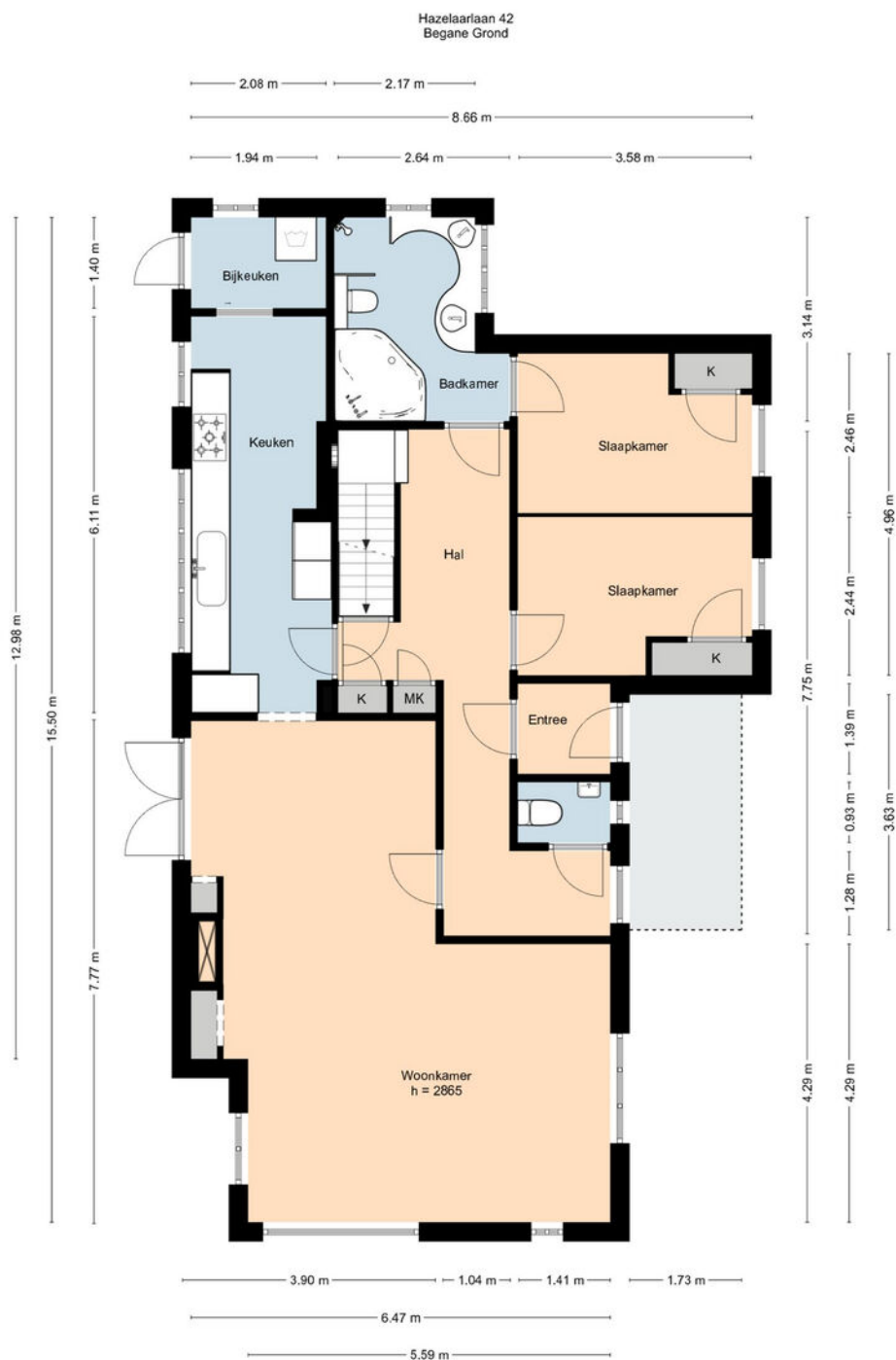


# PLATTEGROND



Deze informatie is door ons met de nodige zorgvuldigheid samengesteld. Onzerzijds wordt echter geen enkele aansprakelijkheid aanvaard door enige onvolledigheid, onjuistheid dan wel de gevolgen daarvan. Alle opgegeven maten en oppervlakten zijn indicatief.

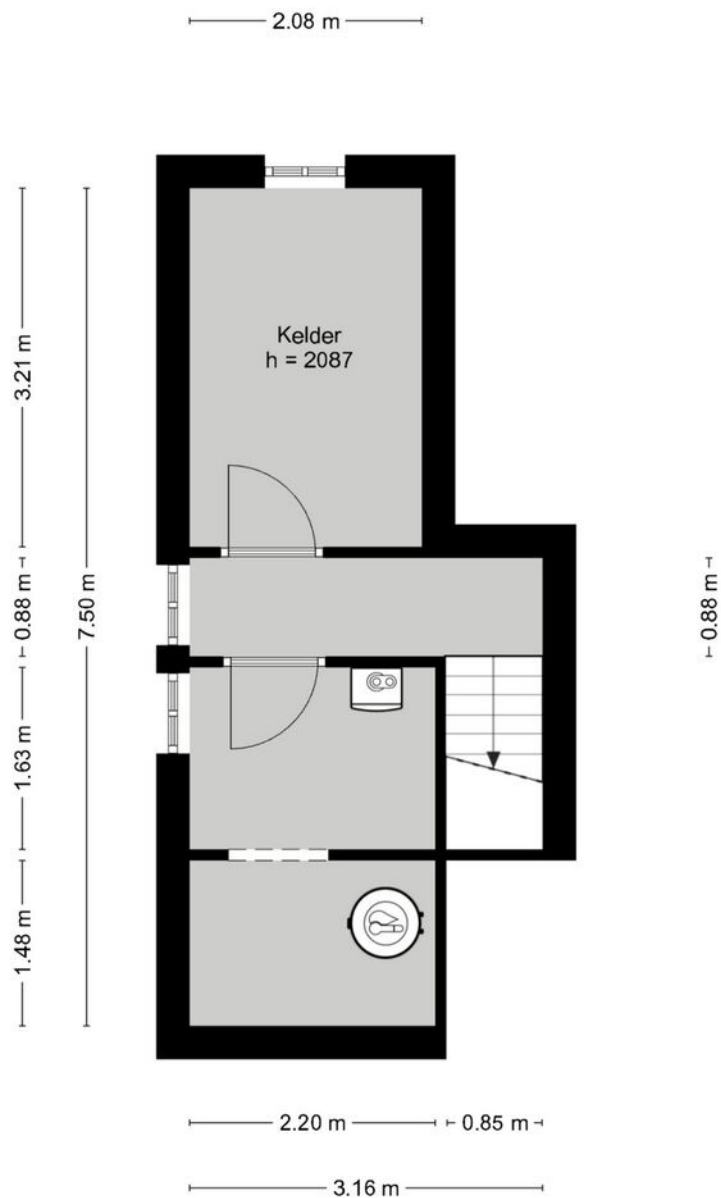
# PLATTEGROND



Deze informatie is door ons met de nodige zorgvuldigheid samengesteld. Onzijds wordt echter geen enkele aansprakelijkheid aanvaard door enige onvolledigheid, onjuistheid dan wel de gevolgen daarvan. Alle opgegeven maten en oppervlakten zijn indicatief.

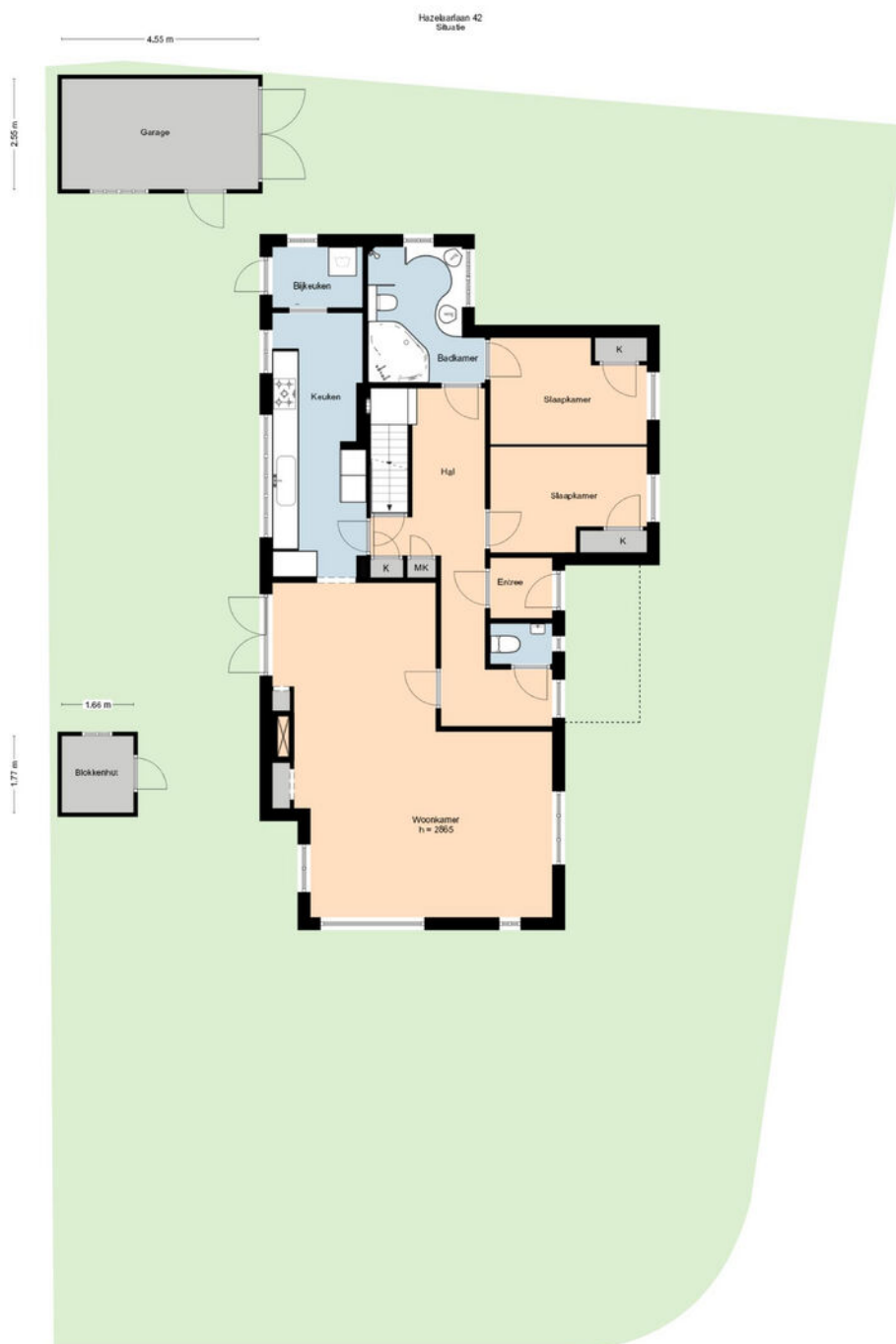
# PLATTEGROND

Hazelaarlaan 42  
Kelder



Deze informatie is door ons met de nodige zorgvuldigheid samengesteld.  
Onzezijds wordt echter geen enkele aansprakelijkheid aanvaard door enige onvolledigheid, onjuistheid  
dan wel de gevolgen daarvan. Alle opgegeven maten en oppervlakten zijn indicatief.

# PLATTEGROND



Deze informatie is door ons met de nodige zorgvuldigheid samengesteld. Onzekerheid wordt echter geen enkele aansprakelijkheid aanvaard voor enige onvolledigheid, onjuistheid of anderszins schade van welke aard ook. Alle afmetingen in millimeter en oppervlakten in vierkante meter.

**ID makelaars, de makelaar  
bij wie u zich thuis voelt**

Soestdijkerstraatweg 27  
1213 VR Hilversum  
Tel 035 64 244 74  
info@idmakelaars.nl  
www.idmakelaars.nl

