



# Staringstraat 284

Oss

Vraagprijs € 365.000,- k.k.

# Hoomz

+31 85 070 37 16 | [info@hoomz.nl](mailto:info@hoomz.nl) | [www.hoomz.nl](http://www.hoomz.nl)



# Kenmerken & specificaties

Bouwjaar:	1973
Soort:	eengezinswoning
Kamers:	5
Inhoud:	463 m <sup>3</sup>
Woonoppervlakte:	127 m <sup>2</sup>
Perceeloppervlakte:	132 m <sup>2</sup>
Overige inpandige ruimte:	5 m <sup>2</sup>
Gebouwgebonden buitenruimte:	20 m <sup>2</sup>
Externe bergruimte:	1 m <sup>2</sup>
Verwarming:	c.v.-ketel
Isolatie:	dakisolatie, muurisolatie, HR++
Energie label:	B

# Omschrijving

Royale gezinswoning met 4 slaapkamers, moderne keuken, carport en energielabel B!

## KENMERKEN & BOUWKWALITEIT

- Energielabel B
- Voorzien van nieuwe dakpannen (bouwjaar:.....)
- Voorzien van dak- en muurisolatie
- Volledig voorzien van dubbel glas, HR++ & HR+++
- 4 ruime slaapkamers met mogelijkheid tot 5
- Eigen oprit met carport
- Ruime achtertuin van ca. 55 m<sup>2</sup> met achterom

## ENTREE

Via de ruime oprit, voorzien van een carport en externe berging, bereik je de woning. De entree is uitgerust met een nieuwe voordeur (bouwjaar: .....) en kunststof kozijnen met ..... beglazing. In de hal tref je daarnaast een modern afgewerkt toilet, wat direct zorgt voor een verzorgde eerste indruk.

## LIVING & KEUKEN

De ruime woonkamer is afgewerkt met een stijlvolle visgraat tegelvloer en strak gestucte wanden en plafonds. Dankzij de open indeling staat de woonkamer in directe verbinding met de keuken, wat zorgt voor een prettige leefruimte.

De moderne keuken (bouwjaar: .....) is uitgevoerd in een eigentijdse olijfgroene kleurstelling met een houtlook werkblad. De keuken is compleet uitgerust met een inductiekookplaat, afzuigkap, combi-oven, vaatwasser en een matzwarte spoelbak. Daarnaast is er volop bergruimte dankzij de diverse onder- en bovenkasten.

## EERSTE VERDIEPING

Via de vaste trap bereik je de eerste verdieping. Deze verdieping is volledig voorzien van een doorlopende laminaatvloer. De royale hoofdslaapkamer van maar liefst circa 26 m<sup>2</sup> biedt de mogelijkheid om eenvoudig weer twee slaapkamers te realiseren. De tweede slaapkamer (ca. 10 m<sup>2</sup>) bevindt zich aan de achterzijde van de woning.

De moderne badkamer is compleet ingericht met een inloopdouche, toilet, wastafelmeubel, spiegel en radiator.

## TWEEDE VERDIEPING

Op de overloop van de tweede verdieping bevinden zich de wasruimte en de opstelplaats van de cv-ketel. Daarnaast beschikt deze verdieping over twee ruime slaapkamers, ideaal als slaap-, werk- of hobbyruimte.

## TUIN

De ruime achtertuin is gelegen op het noordoosten, waardoor je altijd een fijne plek vindt in zowel de zon als de schaduw. De tuin beschikt over een

vrijstaande berging en een praktische achterom.

#### OMGEVING

De woning is gelegen in een rustige en kindvriendelijke woonwijk in Oss, waar ruimte en groen centraal staan. In de directe omgeving zijn diverse voorzieningen te vinden, zoals basisscholen, supermarkten, sportvelden en speeltuinen, allemaal op loop- of fietsafstand. Het gezellige stadscentrum van Oss is binnen enkele minuten bereikbaar. Ook natuurliefhebbers zitten hier goed: het buitengebied ligt om de hoek. Dankzij de gunstige ligging ben je bovendien snel op de uitvalswegen richting 's-Hertogenbosch, Nijmegen en Eindhoven.

-----

Deze informatie is door ons met de nodige zorgvuldigheid samengesteld. Onzerzijds wordt echter geen enkele aansprakelijkheid aanvaard voor enige onvolledigheid, onjuistheid of anderszins, dan wel de gevolgen daarvan. Alle opgegeven maten en oppervlakten zijn indicatief.

Toelichtingsclausule NEN2580: De Meetinstructie is gebaseerd op de NEN2580. De Meetinstructie is bedoeld om een meer eenduidige manier van meten toe te passen voor het geven van een indicatie van de gebruiksoppervlakte. De Meetinstructie sluit verschillen in meetuitkomsten niet volledig uit, door bijvoorbeeld interpretatieverschillen, afrondingen of beperkingen bij het uitvoeren van de meting.

































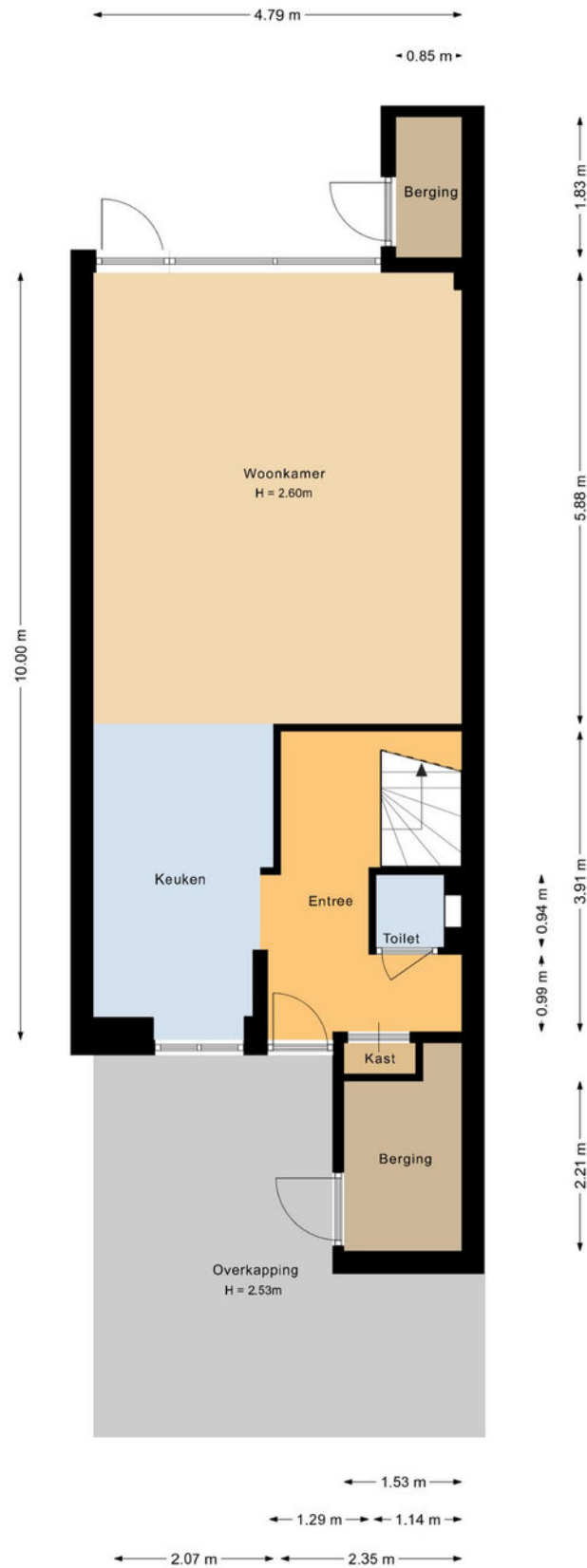






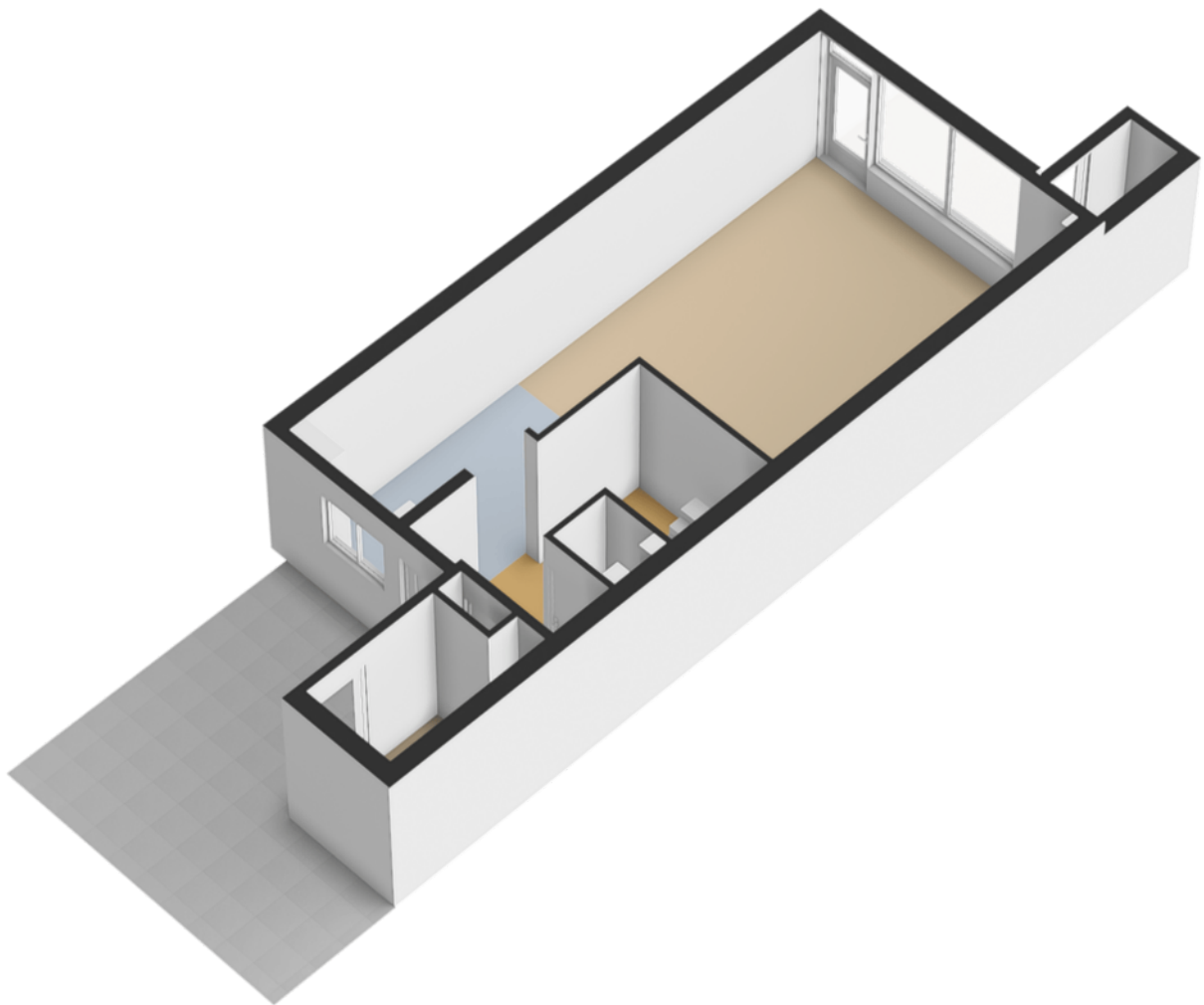


# Plattegrond



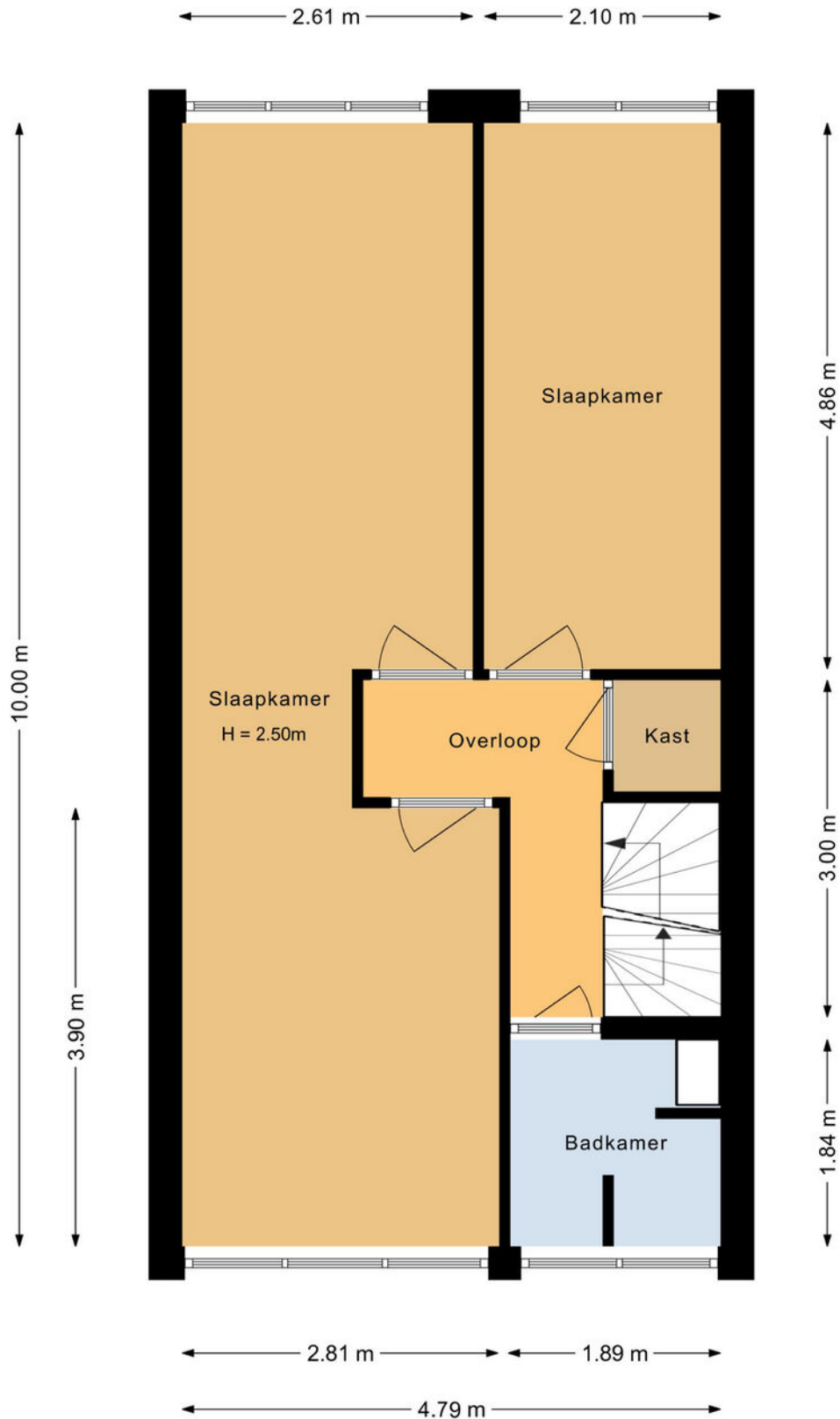
Aan de plattegronden kunnen geen rechten worden ontleend.

# Plattegrond



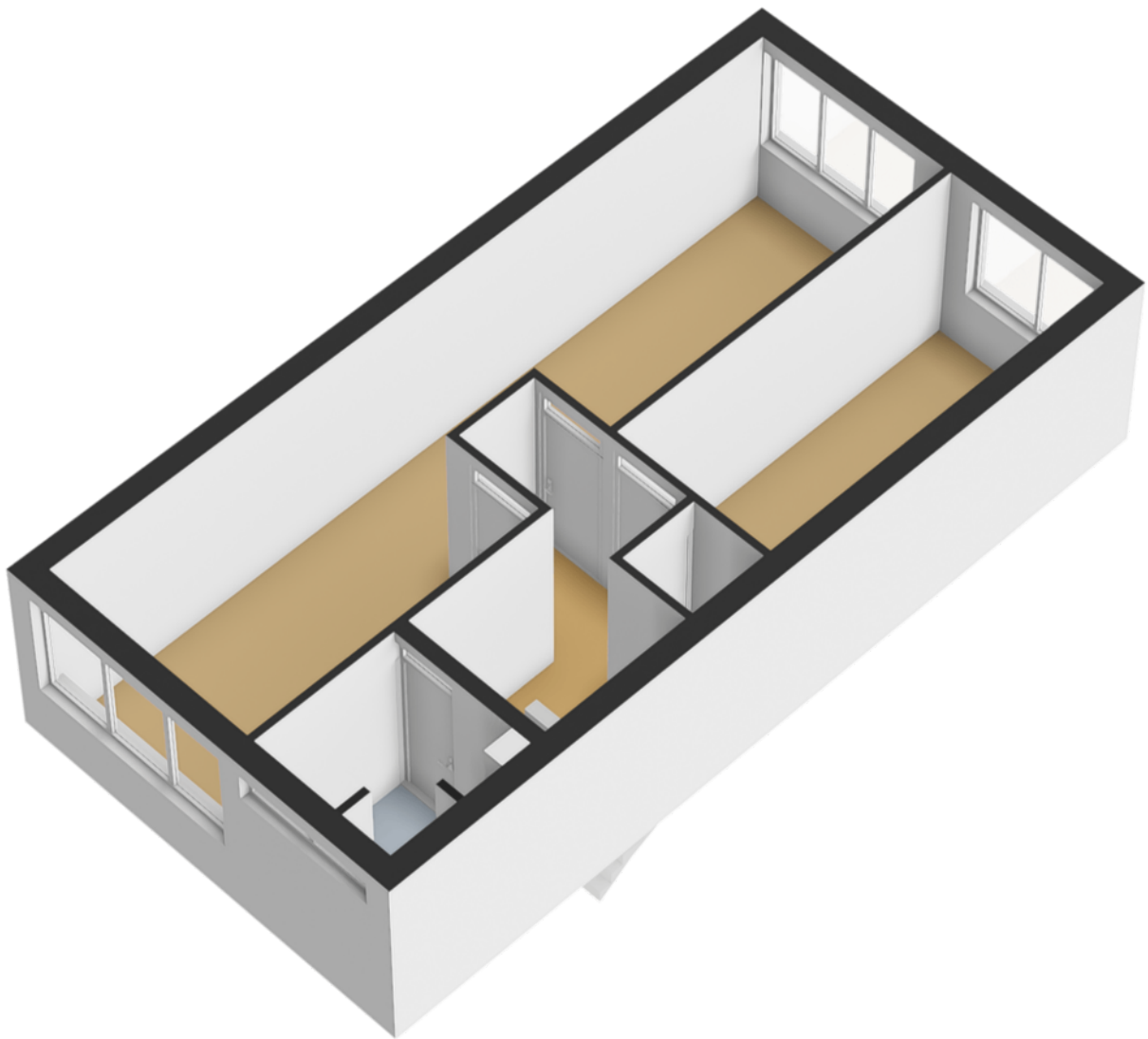


# Plattegrond

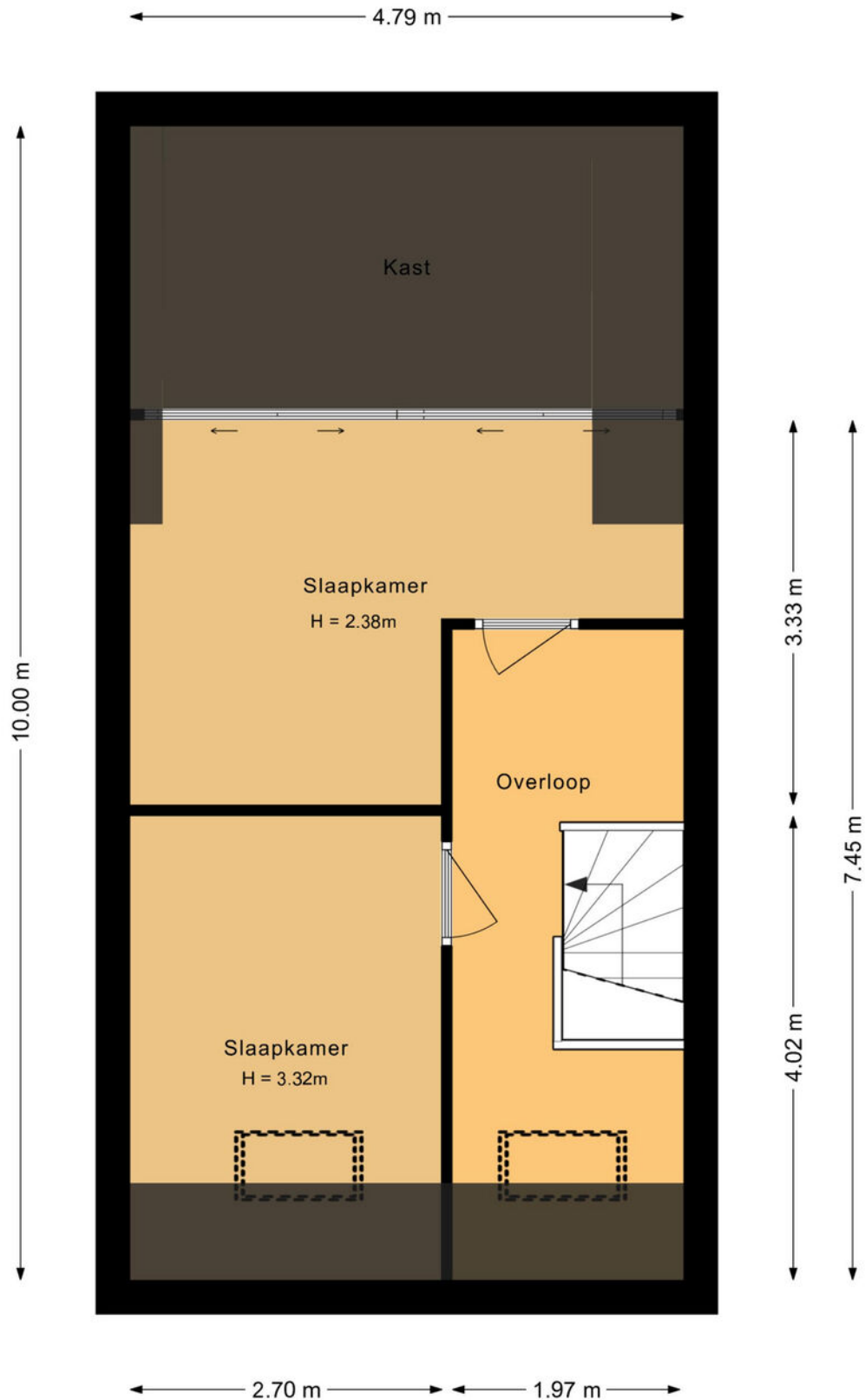


Aan de plattegronden kunnen geen rechten worden ontleend.

# Plattegrond

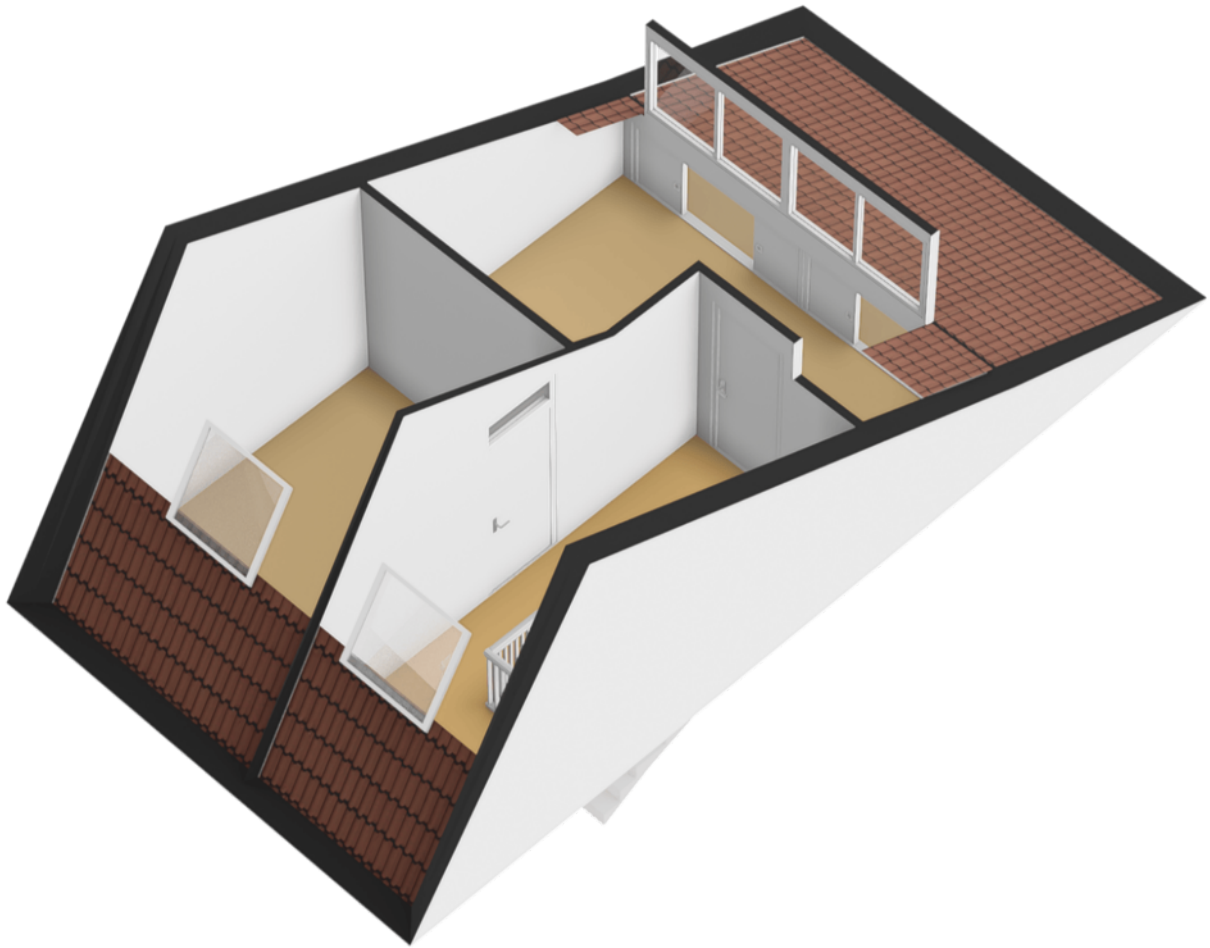


# Plattegrond

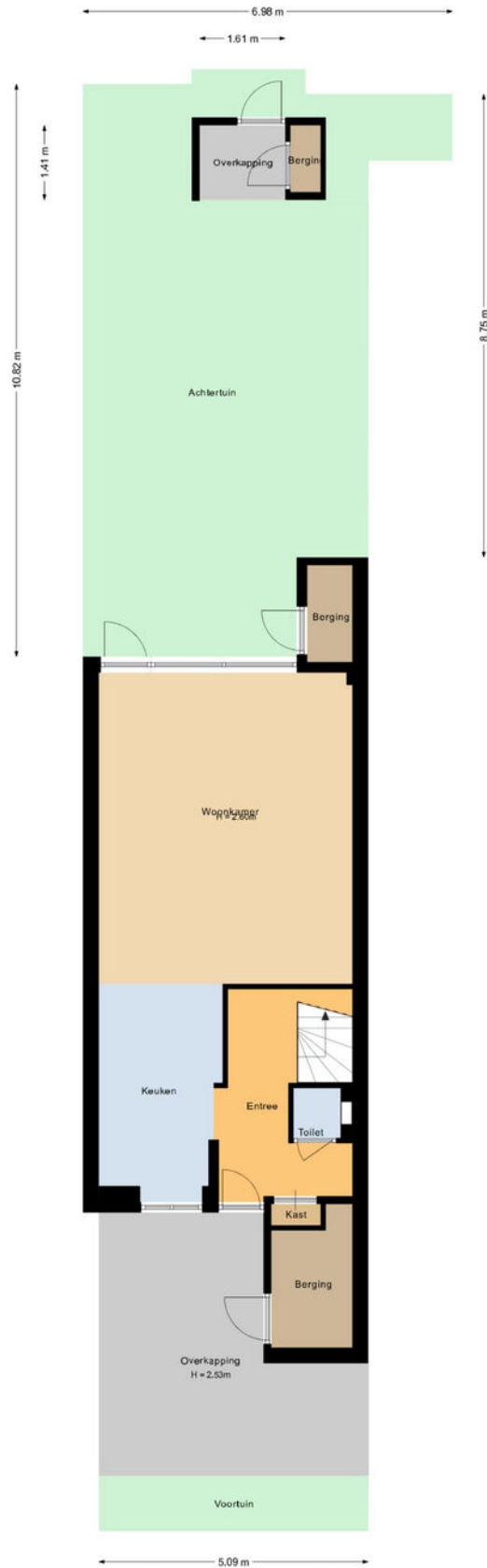


Aan de plattegronden kunnen geen rechten worden ontleend.

# Plattegrond

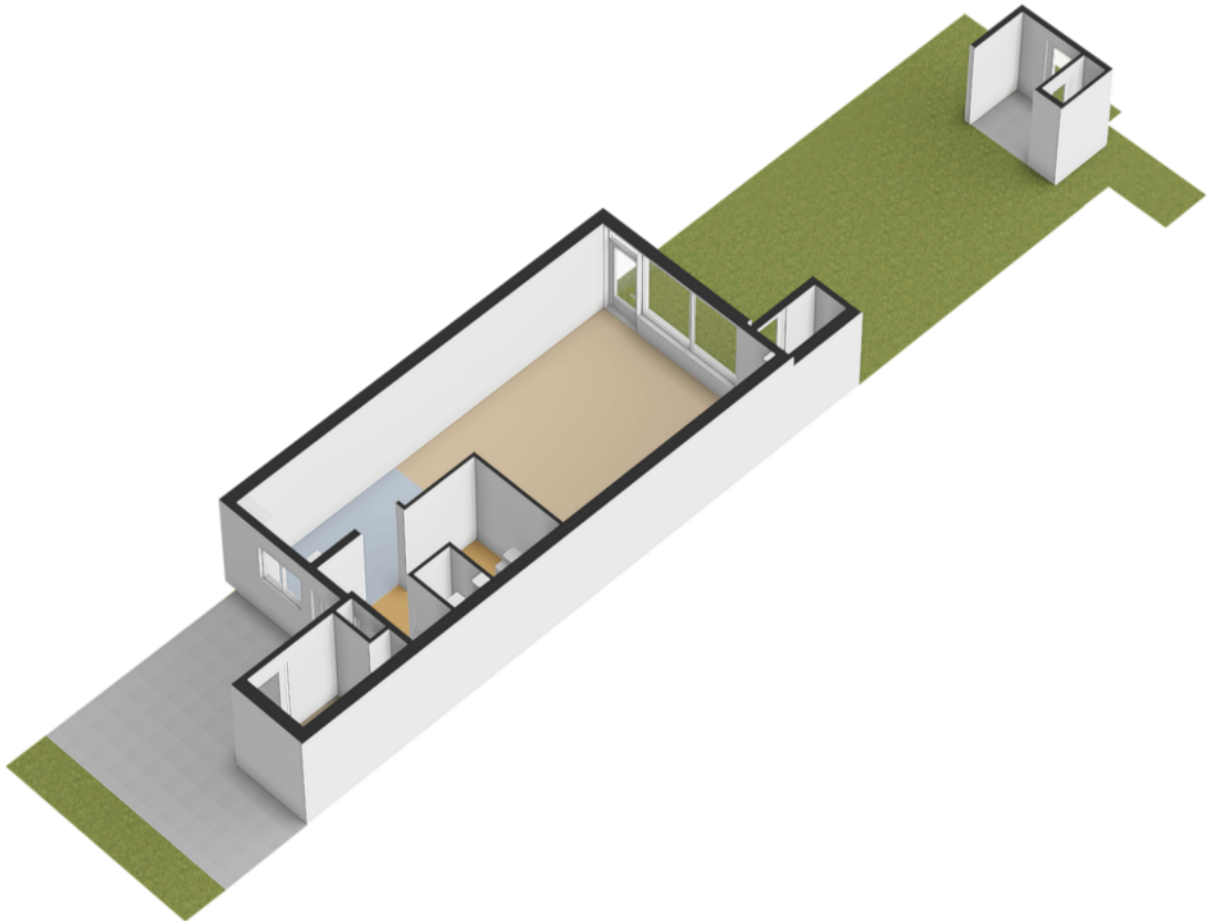


# Plattegrond



Aan de plattegronden kunnen geen rechten worden ontleend.

# Plattegrond

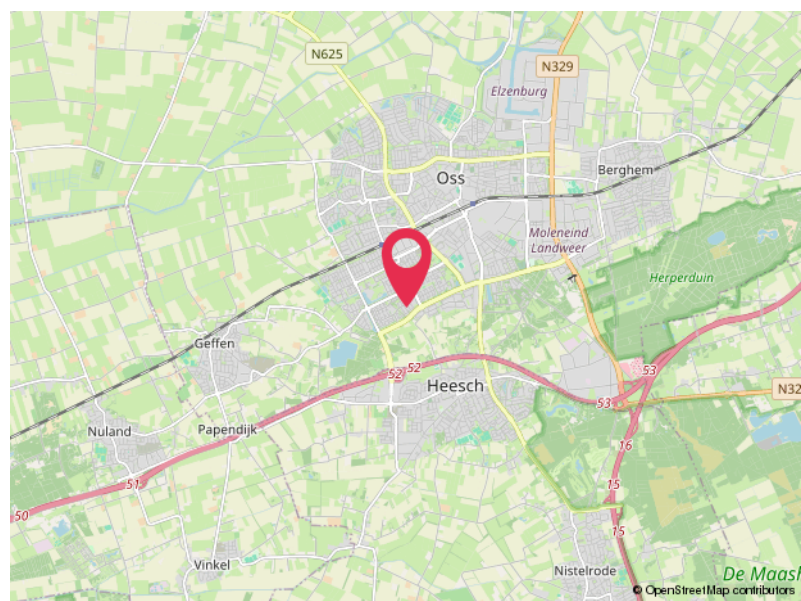
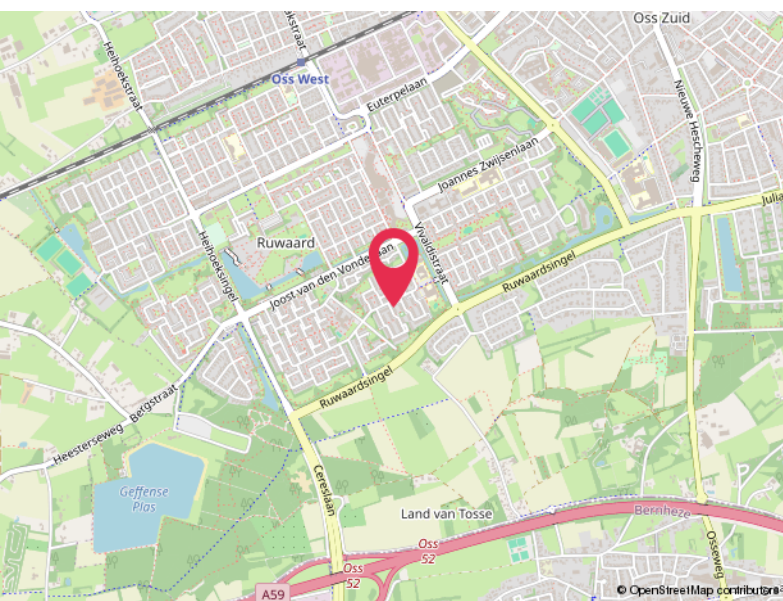
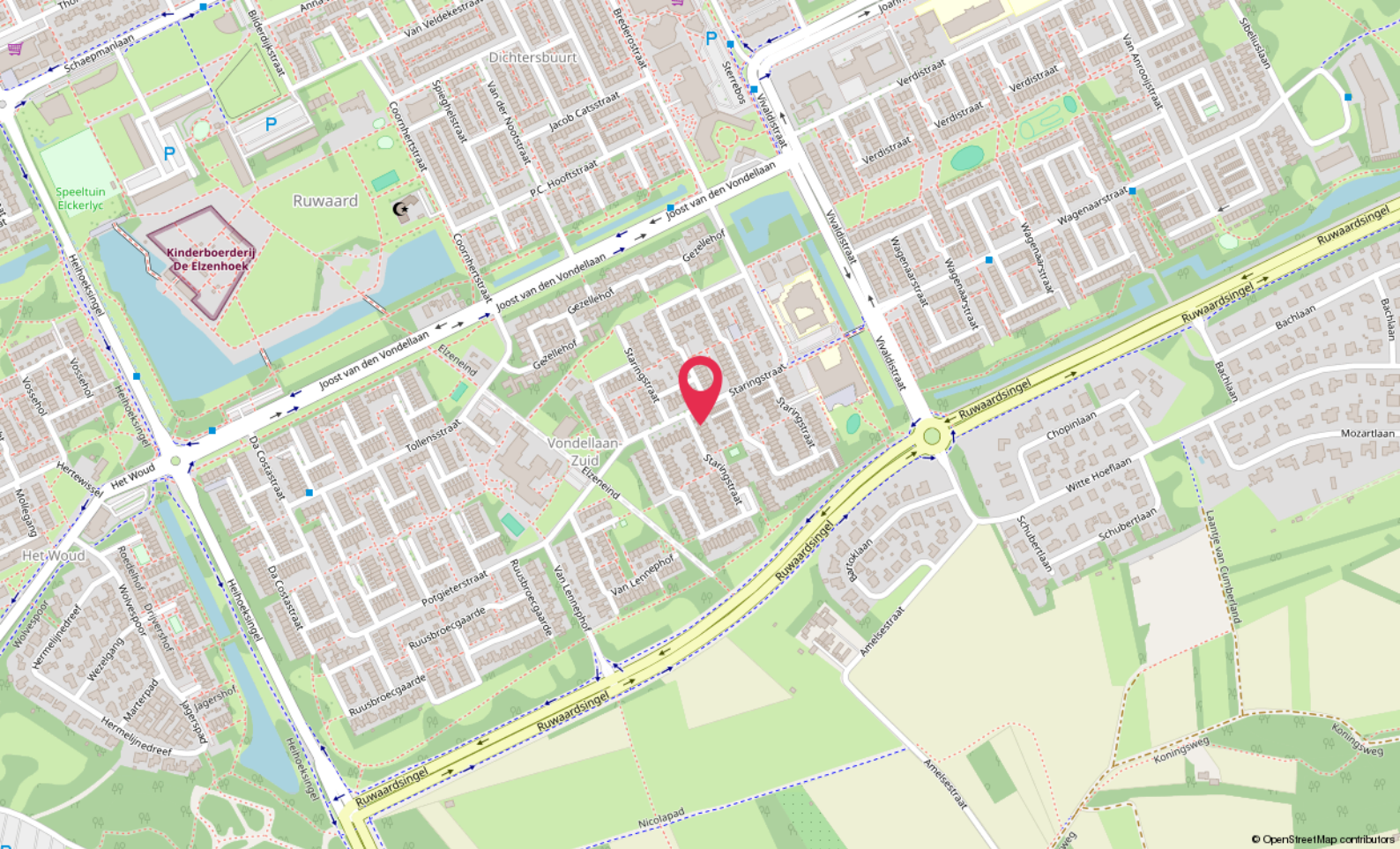


# Kadastrale kaart

Kadastrale kaart

Uw referentie: ---





# Locatie

STARINGSTRAAT 284

Oss



# Lijst van zaken

	Blijft achter	Gaat mee	Ter overname
<b>Woning - Interieur</b>			
Allesbrander	X		
Verlichting, te weten			
- losse (hang)lampen		X	
Raamdecoratie/zonwering binnen, te weten			
- gordijnrails	X		
- gordijnen	X		
- overgordijnen	X		
- vitrages	X		
- rolgordijnen	X		
- lamellen	X		
- jaloezieën	X		
- (losse) horren/rolhorren	X		
Vloerdecoratie, te weten			
- vloerbedekking	X		
- parketvloer	X		
- houten vloer(delen)	X		
- laminaat	X		
- plavuizen	X		
Overig, te weten			
- spiegelwanden	X		
<b>Woning - Keuken</b>			
Keukenblok (met bovenkasten)	X		
Keuken (inbouw)apparatuur, te weten			
- magnetron		X	
- koelkast		X	
- vriezer		X	
- koel-vriescombinatie		X	
- koffiezetapparaat		X	
<b>Woning - Sanitair/sauna</b>			
Toilet met de volgende toebehoren			
- toilet	X		

# Lijst van zaken

	Blijft achter	Gaat mee	Ter overname
- toiletrolhouder	X		
- toiletborstel(houder)	X		
- fontein	X		
Badkamer met de volgende toebehoren			
- douche (cabine/scherf)	X		
- wastafel	X		
- wastafelmeubel	X		
- planchet	X		
- toiletkast	X		
- toilet	X		
- toiletrolhouder	X		
- toiletborstel(houder)	X		
<b>Woning - Exterieur/installaties/veiligheid/ energiebesparing</b>			
Schotel/antenne	X		
Brievenbus	X		
(Voordeur)bel	X		
(Veiligheids)sloten en overige inbraakpreventie	X		
(Klok)thermostaat	X		
Rolluiken	X		
Warmwatervoorziening, te weten			
- CV-installatie	X		
<b>Tuin - Inrichting</b>			
Tuinaanleg/bestrating	X		
Beplanting	X		
<b>Tuin - Verlichting/installaties</b>			
Buitenverlichting		X	
Tijd- of schemerschakelaar/bewegingsmelder	X		

# Hoomz.

Antoon van Rijenplein 1  
5021 AR Tilburg

+31 85 070 37 16  
[info@hoomz.nl](mailto:info@hoomz.nl)  
[www.hoomz.nl](http://www.hoomz.nl)