

Lindestraat 38 4436 AJ Oudelande



Onshuis
Korstanje makelaardij



Het betreft een gemeubileerde 2/1 kapwoning, oprit met garage, een fraai aangelegde tuin en vrije achterom.

Ligging: Aan de rand van het idyllische groene Zuidbevelandse dorp Oudelande in de zak van Zuid-Beveland. Bekend om zijn bloemendijken, boomgaarden en nabij de Westerschelde.

Uitermate geschikt voor expats, vakantiegangers en gebruiksfunctie short stay.

Maandprijs:	€ 1750, -- inclusief meubilering en stoffering exclusief gas, water, elektra en evt. service kosten
Weekprijs:	In overleg
Woonoppervlak:	86 m²
Garage:	22 m²
Bruto inhoud	311 m³
Perc.opp.:	313 m²
Bouwjaar:	1930



Onshuis
Korstanje makelaardij

Indeling:

Begane grond

Voortuin. Oprit met parkeerplaatsen. Een vrijstaande garage met kanteldeur, loopdeur, elektra en zolderberging. Entree. hal, vaste trap naar 1^e verdieping en toegang tot de living. L-vormige woonkamer met zit- en eetgedeelte, een openhaard, massief eikenvloerdelen, origineel balkenplafond, paneeldeuren, glas in lood schuiframen met houten rolluiken.

Een halfopen keuken in hoekopstelling voorzien van een elektrische oven, keramische kookplaat, vaatwasser, koelkast met vriesladen en kastruimte. Bijkeuken met wasmachine aansluiting en droger afvoer. Betegeld toilet met fonteintje.

1e Verdieping

Overloop met laminaatvloer. Slaapkamer 1 aan de voorzijde met een laminaatvloer, een inbouw kledingkast en een dakkapel. Slaapkamer 2 aan de voorzijde met een laminaatvloer, een inbouw kledingkast en een dakkapel. Slaapkamer 3 aan de achterzijde met een laminaatvloer, een inbouw kledingkast en een dakkapel. Betegelde badkamer voorzien van een wastafel met ameublement, spiegel met verlichting, toilet (Sanibroyeur), een decorradiator en een ruime douche met schuifwand.

2^e Verdieping

Bereikbaar via een vlizotrap. Een zolderberging (privé).

Tuin

Een aangelegde tuin rondom met beplanting, oprit, garage en zonnig terras op het zuiden.

Nadere mededelingen

- **Gemeubileerde en gestoffeerde woning.** Uitermate geschikt voor expats, vakantiegangers en gebruiksfunctie short stay.
- **Diverse karakteristieke elementen van de jaren 30 woning zijn behouden gebleven zoals houtenbalken plafonds, paneeldeuren, glas in lood schuiframen en houten rolluiken.**
- **Isolatie, achterzetramen en spouwmuur isolatie.**
- **Eikenvloerdelen in de woonkamer, laminaatvloeren in de 3 slaapkamers en plavuizenvloeren in de hal, de keuken en de bijkeuken.**
- **Inventarislijst wordt overlegd.**

Vrijblijvende aanbieding: Deze brochure is met de grootst mogelijke zorgvuldigheid samengesteld. Toch bestaat er de mogelijkheid dat er fouten en/of onvolledigheden in voorkomen. Zowel de verkoper/ verhuurder als ons kantoor aanvaarden in deze gevallen geen enkele aansprakelijkheid. Alle aan u verstrekte informatie is bedoeld als een uitnodiging om in onderhandeling te treden en dient derhalve te worden gezien als vrijblijvende aanbieding. Een bieding die gelijk staat met de vraagprijs, doet niet direct een koopovereenkomst tot stand komen. Verkoper/ verhuurder heeft te allen tijde het recht van gunning. Bij het vermelden van maten die zijn overgenomen uit (bouw) tekeningen kan de maatvoering afwijken van de werkelijkheid. De koper/ huurder kan hieraan geen enkel recht ontleen.



Onshuis
Korstanje makelaardij





Onshuis
Korstanje makelaardij





Onshuis
Korstanje makelaardij



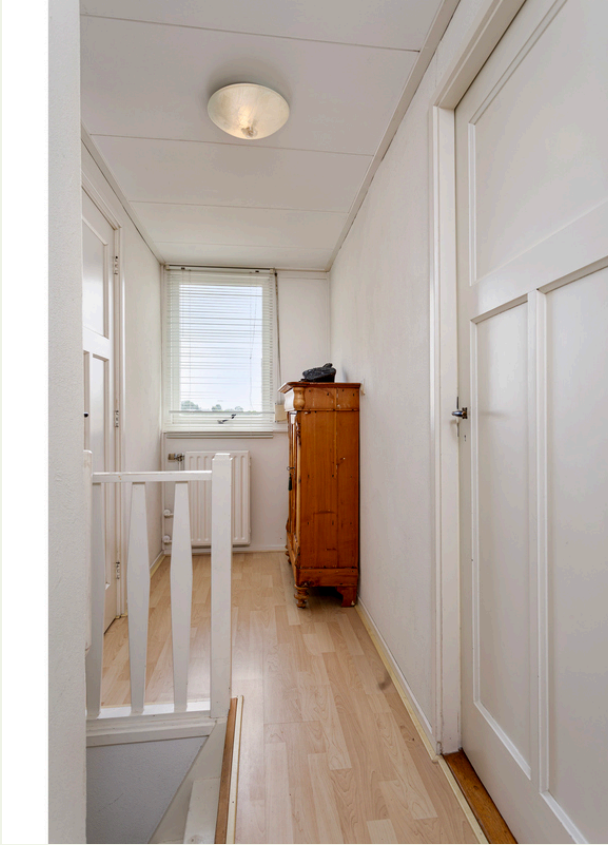


Onshuis
Korstanje makelaardij





Onshuis
Korstanje makelaardij





Onshuis
Korstanje makelaardij





Onshuis
Korstanje makelaardij





Onshuis
Korstanje makelaardij





Onshuis
Korstanje makelaardij





Onshuis
Korstanje makelaardij



Aan de plattegronden kunnen geen rechten worden ontleend
© Zibber www.zibber.nl



Onshuis
Korstanje makelaardij

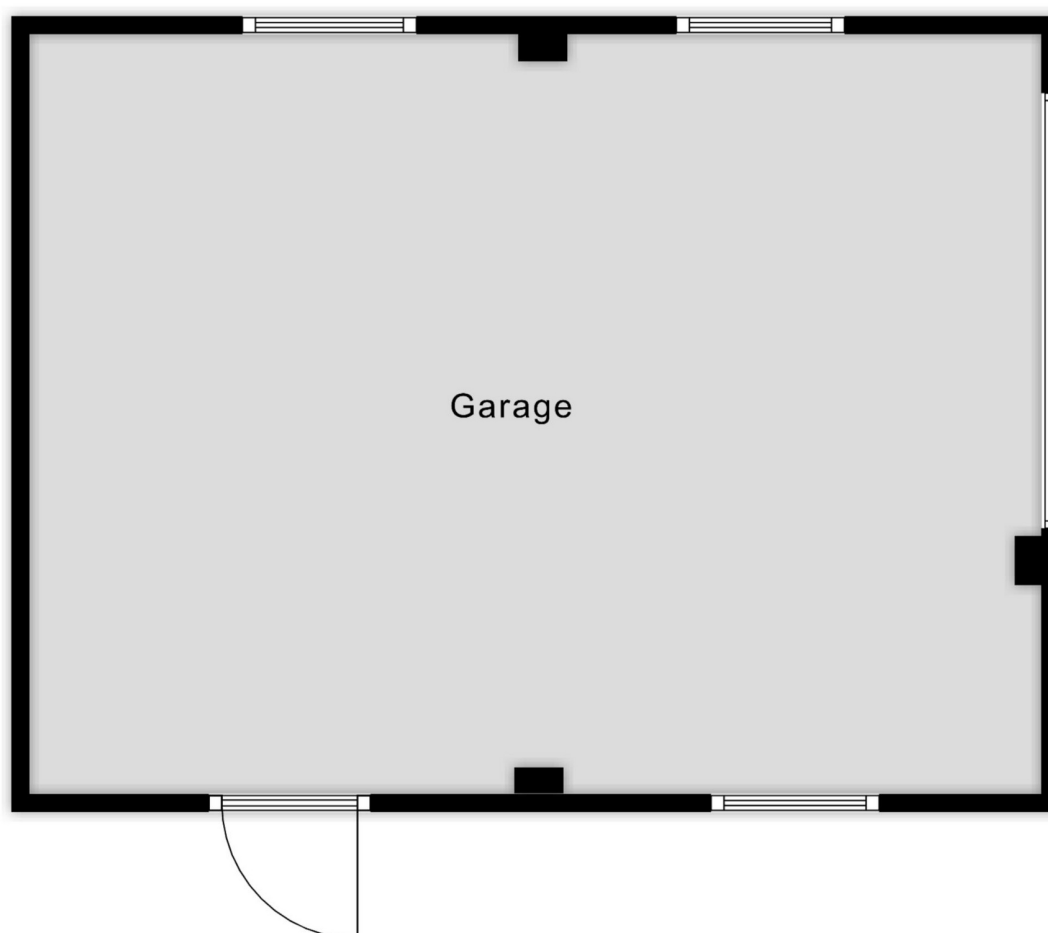


Aan de plattegronden kunnen geen rechten worden ontleend
© Zibber www.zibber.nl



Onshuis
Korstanje makelaardij

5.46 m



4.10 m

Aan de plattegronden kunnen geen rechten worden ontleend
© Zibber www.zibber.nl

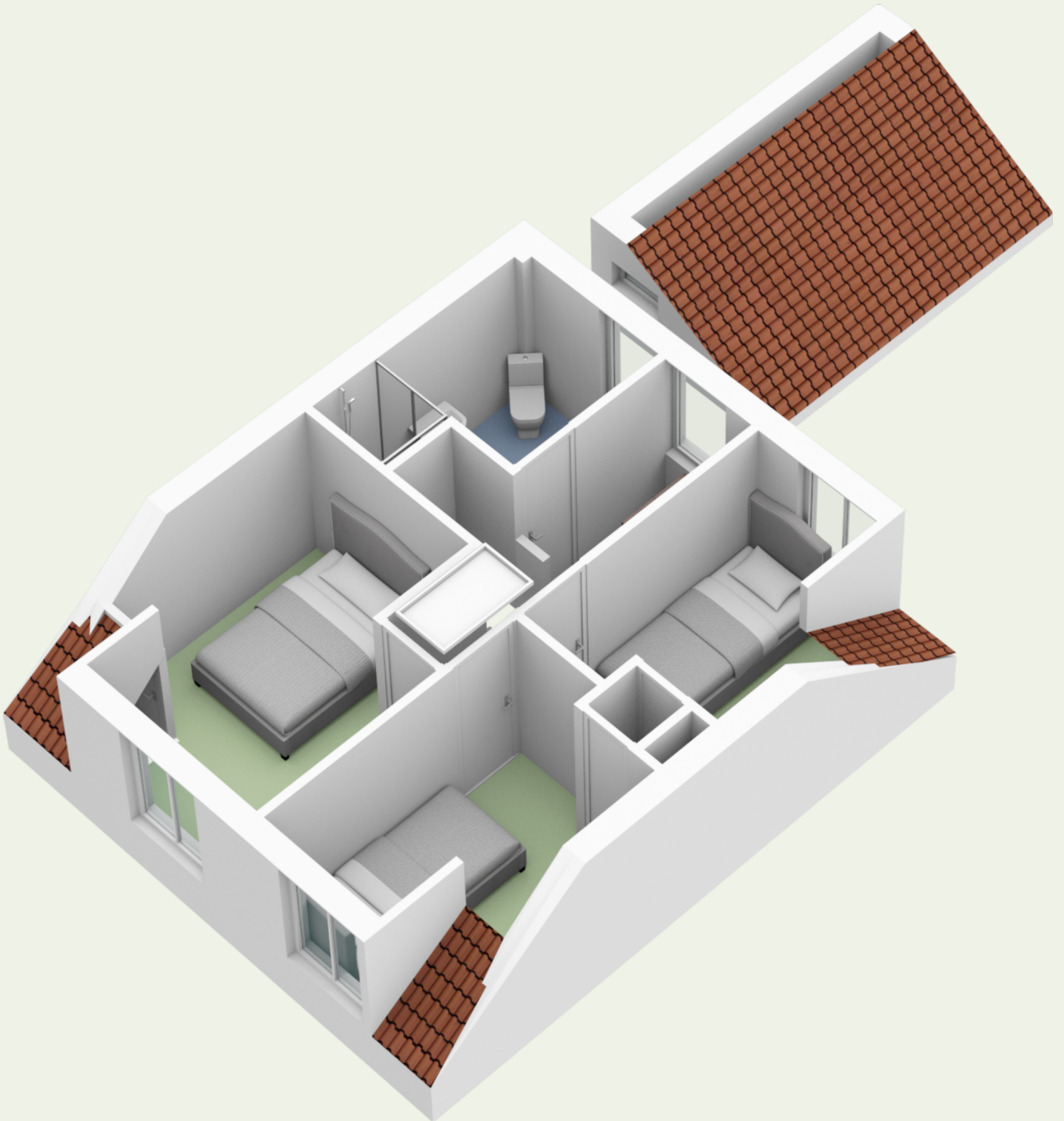


Onshuis
Korstanje makelaardij



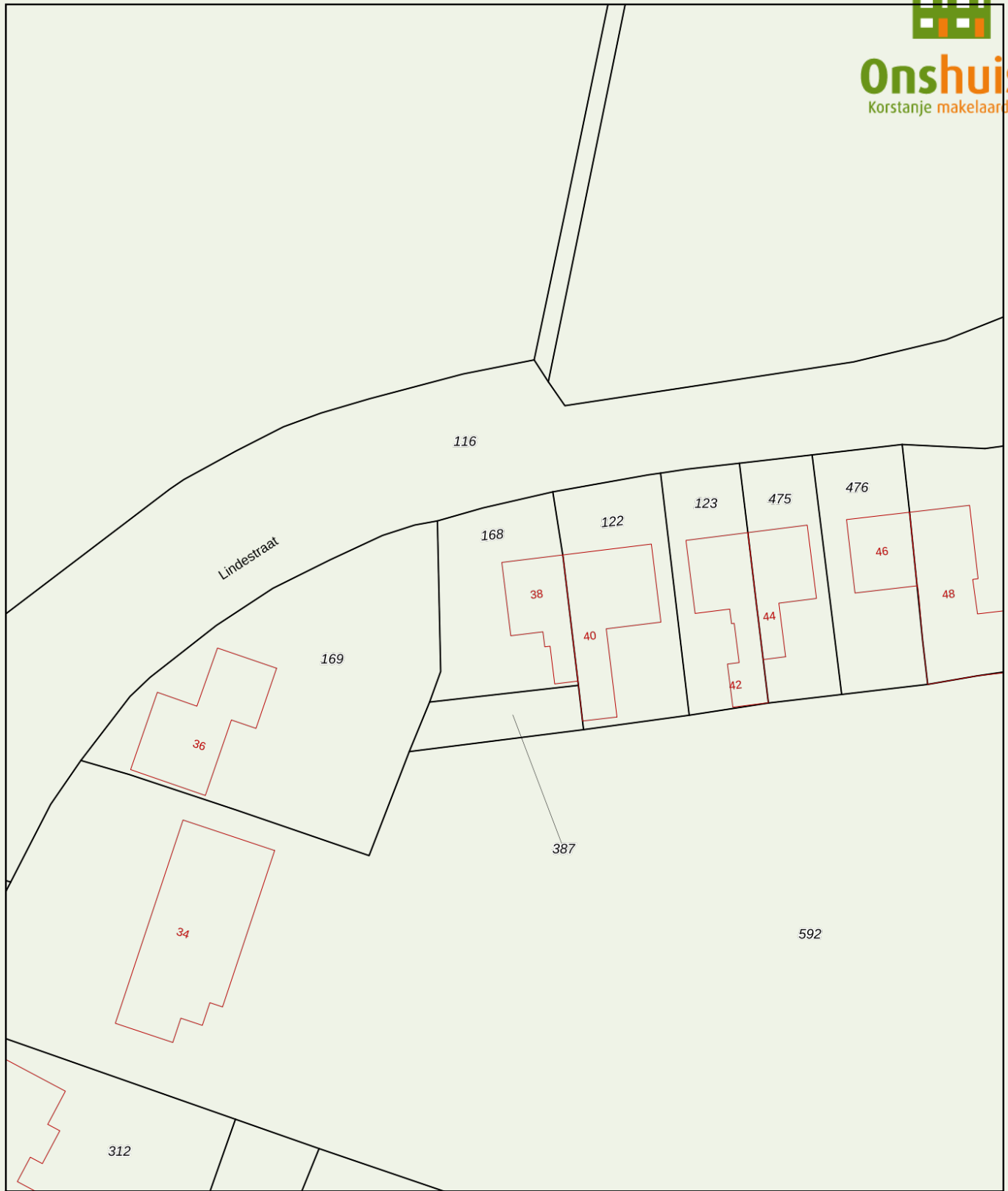


Onshuis
Korstanje makelaardij





Onshuis
Korstanje makelaardij



12345

Deze kaart is noordgericht

Perceelnummer

25

Huisnummer

— Vastgestelde kadastrale grens

— Voorlopige kadastrale grens

— Administratieve kadastrale grens

— Bebouwing

Schaal 1: 500

Kadastrale gemeente Borsele

Sectie AO

Perceel 168

kadaster



Voor een eensluitend uittreksel, geleverd op 23 juni 2023
De bewaarder van het kadaster en de openbare registers

Aan dit uittreksel kunnen geen betrouwbare maten worden ontleend.
De Dienst voor het kadaster en de openbare registers behoudt zich de intellectuele
eigendomsrechten voor, waaronder het auteursrecht en het databankenrecht.