



HORST 12 11

8225 LC LELYSTAD

€ 375.000 k.k.

Bieden vanaf € 375.000,- k.k.

KENMERKEN

Type woning	tussenwoning
Bouwjaar	1982
Woonoppervlakte	114 m ²
Perceeloppervlakte	142 m ²
Inhoud	396 m ³
Aantal kamers	5
Aantal slaapkamers	4
CV-ketel	Nefit Trendline HRC 30 CW% 2014
CV-type	Nefit Trendline HRC 30 CW%
CV-ketel Bouwjaar	2014
Energielabel	C
Isolatie	dubbel glas
Overige inpandige ruimte	-
Gebouwgebonden buitenruimte	-
Externe bergruimte	10 m ²
Soort tuin	achtertuin
Tuin ligging	oost

INLEIDING

Deze verzorgde woning aan de Horst 12-11 biedt comfortabel wonen op een rustige en groene locatie. De woning is volledig voorzien van kunststof kozijnen, beschikt over een oprit op eigen terrein en heeft een prettige, praktische indeling. Met een sfeervolle woonkamer, drie slaapkamers, vernieuwd toilet, luxe badkamer, een ruime zolderverdieping en een onderhoudsvriendelijke tuin met houten chalet is dit een fijne gezinswoning.

De ligging is bovendien ideaal: op slechts 100 meter van het Gelderse Diep, direct naast het bos en met basisscholen, een buurtsupermarkt en openbaar vervoer op loopafstand.

Bieden vanaf €375.000,- k.k.



INDELING

Begane grond

Via de voortuin met oprit bereik je de entree van de woning. In de hal bevinden zich de meterkast en de toegang tot de woonkamer. De begane grond is voorzien van een moderne laminaatvloer die zorgt voor een strakke en verzorgde uitstraling.

De woonkamer is gezellig en sfeervol, met een prettige lichtinval en een ruime opstelplaats voor een zespersoons eettafel. Onder de trap bevindt zich een praktische trapkast voor extra bergruimte.

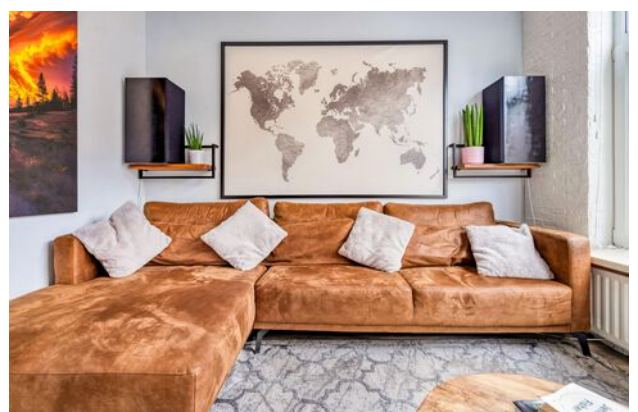
Aan de achterzijde van de woning de keuken, uitgevoerd met een koelkast, vriezer, vaatwasser, oven, gaskookplaat, afzuigkap en ruime kastruimte. Vanuit de keuken is er toegang tot de bijkeuken/berging, ideaal voor extra opslag of als praktische werkruimte.

Via de tussenhall bereik je de trapopgang naar de eerste verdieping. In deze hal bevindt zich tevens de moderne toiletruimte, volledig betegeld en voorzien van een zwevend toilet en fonteintje. Het toilet is vernieuwd in 2024.

Eerste verdieping

De eerste verdieping beschikt over drie goed bemeten slaapkamers:
Slaapkamer 1 circa 12,0 m² (ca. 2,99 x 4,01 m)
Slaapkamer 2 circa 10,1 m² (ca. 2,30 x 4,41 m)
Slaapkamer 3 circa 9,1 m² (ca. 2,69 x 3,39 m)

Alle slaapkamers zijn netjes afgewerkt en praktisch in te delen.



INDELING

De badkamer is in 2022 vernieuwd en luxe uitgevoerd met een zwevend toilet, groot ligbad, inloopdouche, wastafelmeubel en een raam voor natuurlijke ventilatie en extra lichtinval.

Zolderverdieping

Via een vaste trap bereik je de ruime zolderverdieping met een oppervlakte van circa 20,3 m² en een hoogte van circa 2,61 meter. Deze ruimte is uitstekend geschikt als extra slaapkamer, thuiswerkplek of hobbyruimte en beschikt over bergruimte achter de knieschotten.

Tuin

De achtertuin is onderhoudsvriendelijk en volledig voorzien van sierbestrating. Achterin de tuin staat een houten chalet, ideaal als berging of hobbyruimte. Een fijne plek om in alle rust van het buitenleven te genieten.

Omgeving

De woning ligt op een zeer aantrekkelijke locatie:

Op circa 100 meter van het Gelderse Diep

Direct grenzend aan het bos

Basisscholen op loopafstand

Buurtsupermarkt en openbaar vervoer op enkele minuten lopen

Rustige en kindvriendelijke woonomgeving

Bijzonderheden

-Volledig voorzien van kunststof kozijnen

-Oprit op eigen terrein

-Sfeervolle woonkamer met moderne laminaatvloer

-Bijkeuken/berging

-Toiletruimte vernieuwd in 2024

-Badkamer vernieuwd in 2022

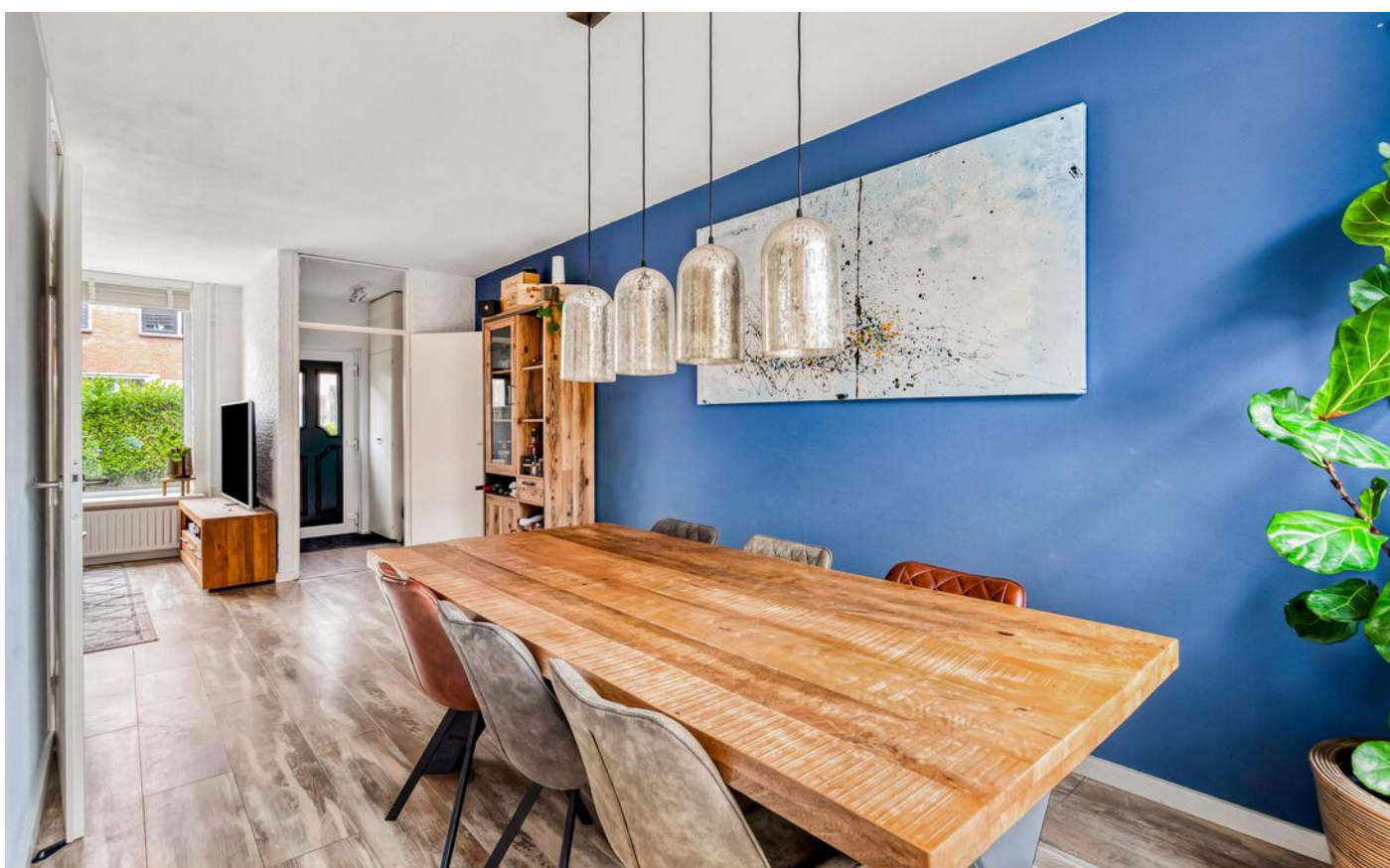
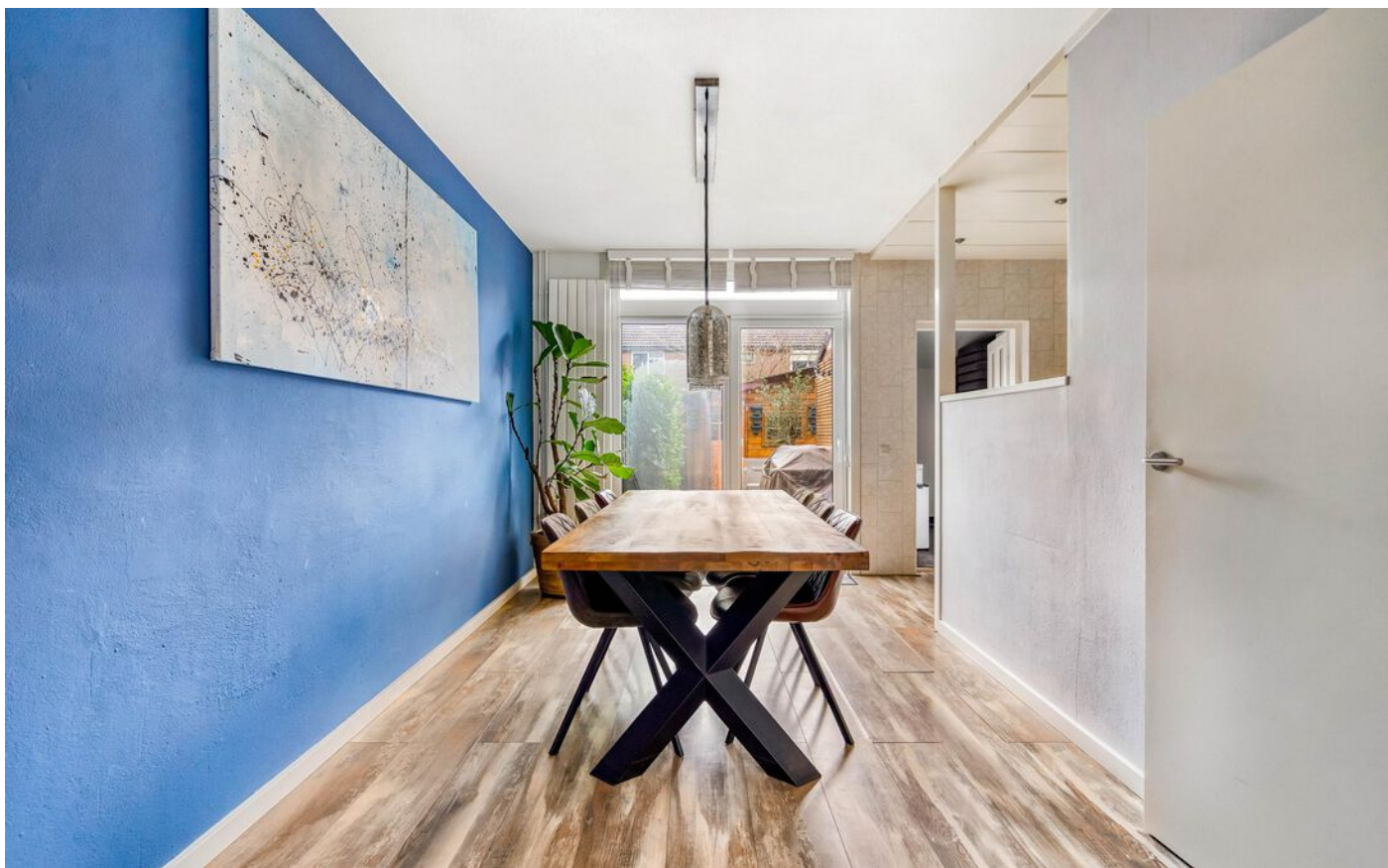
-Drie slaapkamers op de eerste verdieping

-Ruime zolderverdieping van circa 20,3 m²

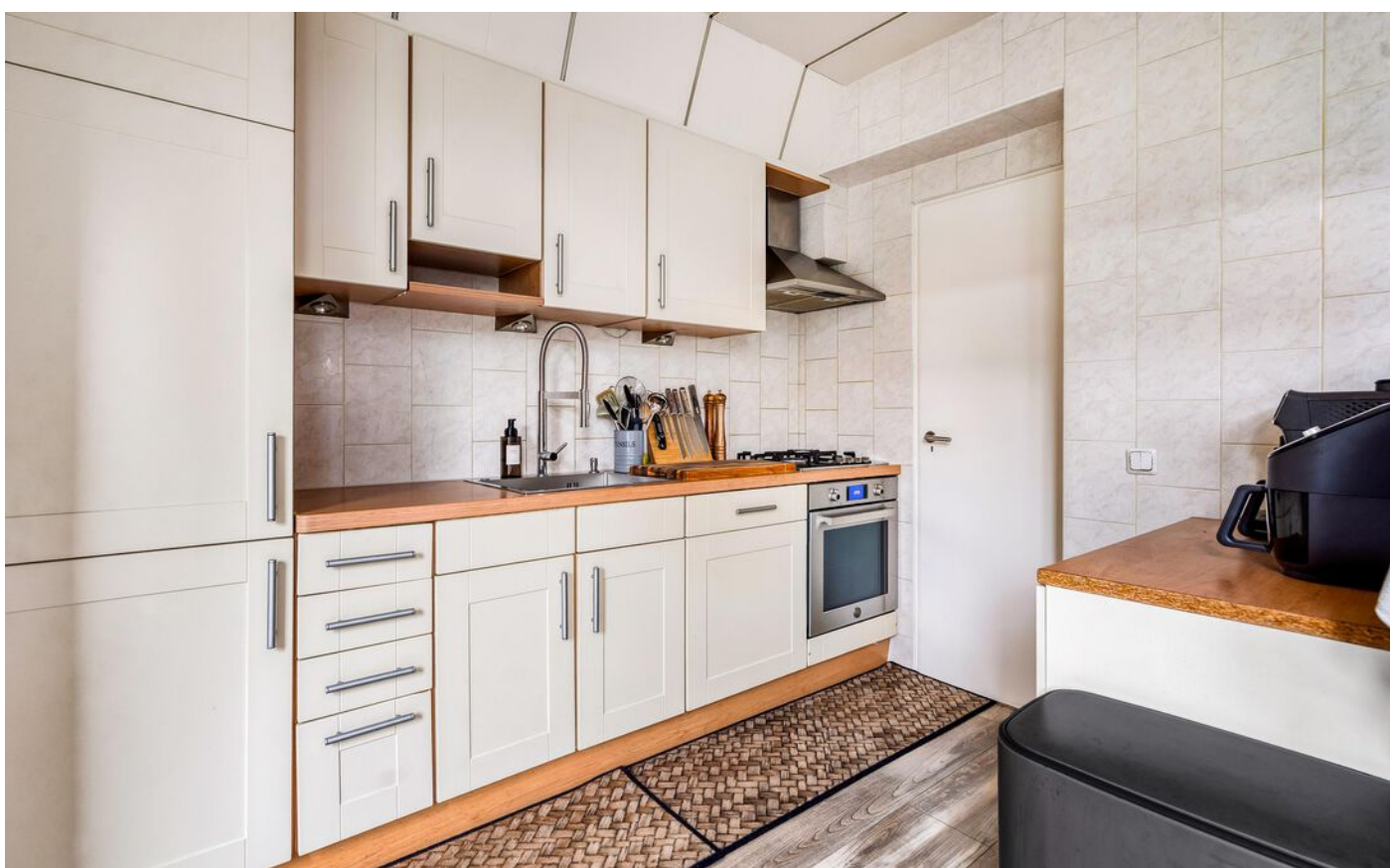
-Onderhoudsvriendelijke tuin met houten chalet

-Oplevering in overleg

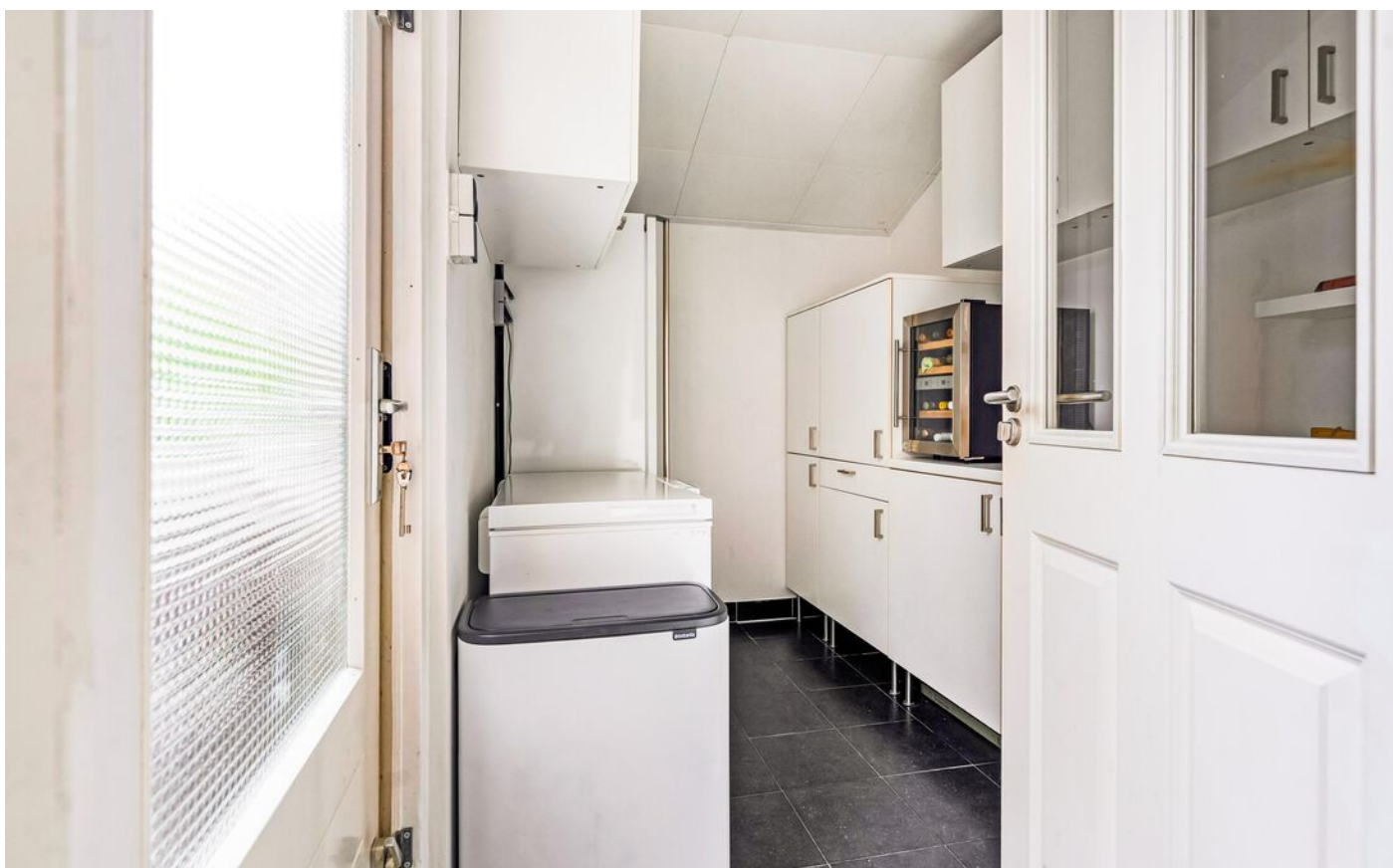
FOTO'S



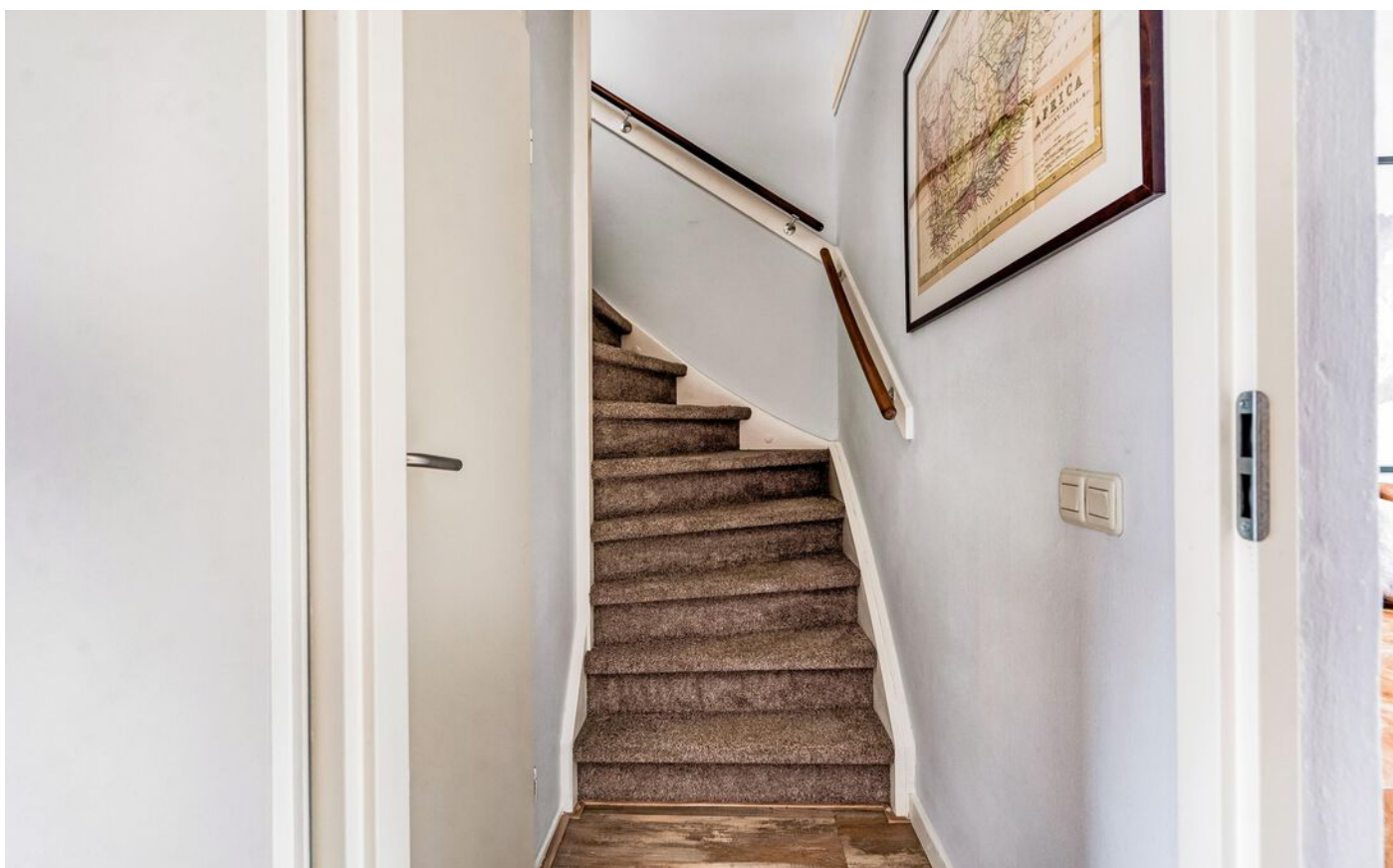
FOTO'S



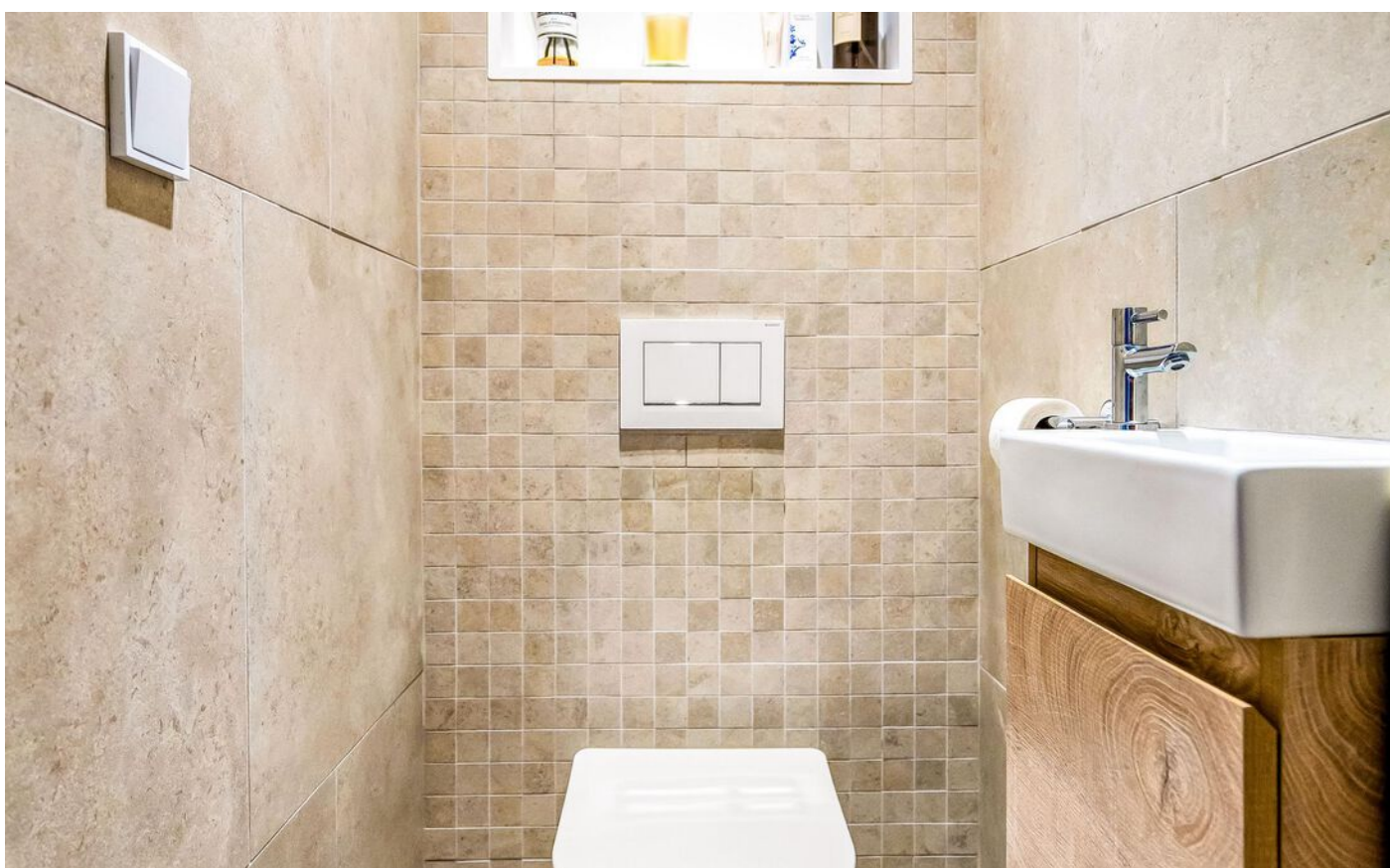
FOTO'S



FOTO'S



FOTO'S



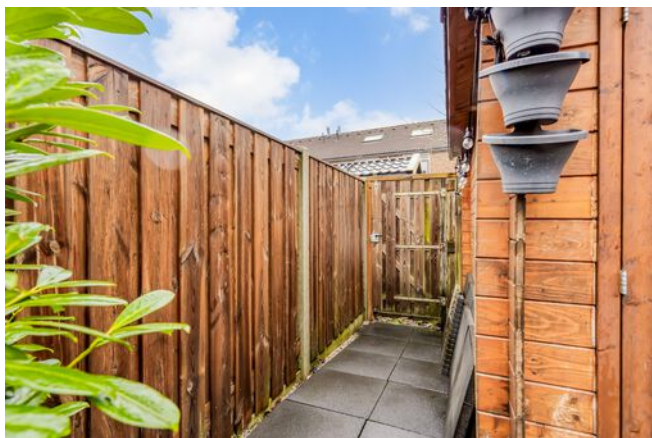
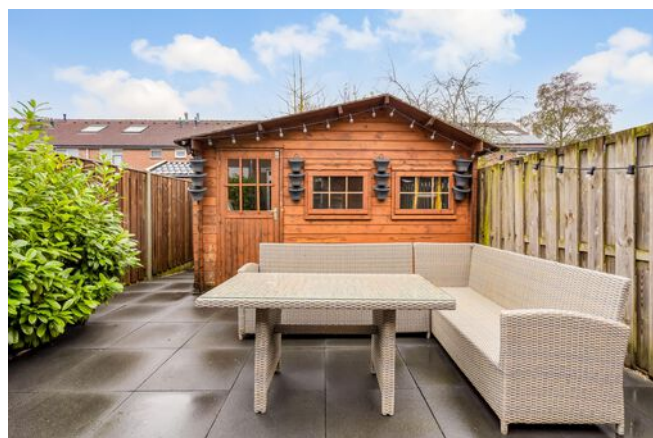
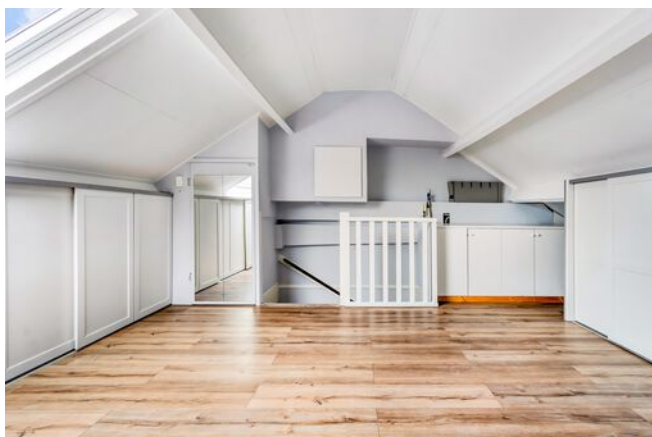
FOTO'S



FOTO'S



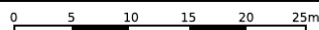
FOTO'S




KADASTRALE KAART

Kadastrale kaart

Uw referentie: ---

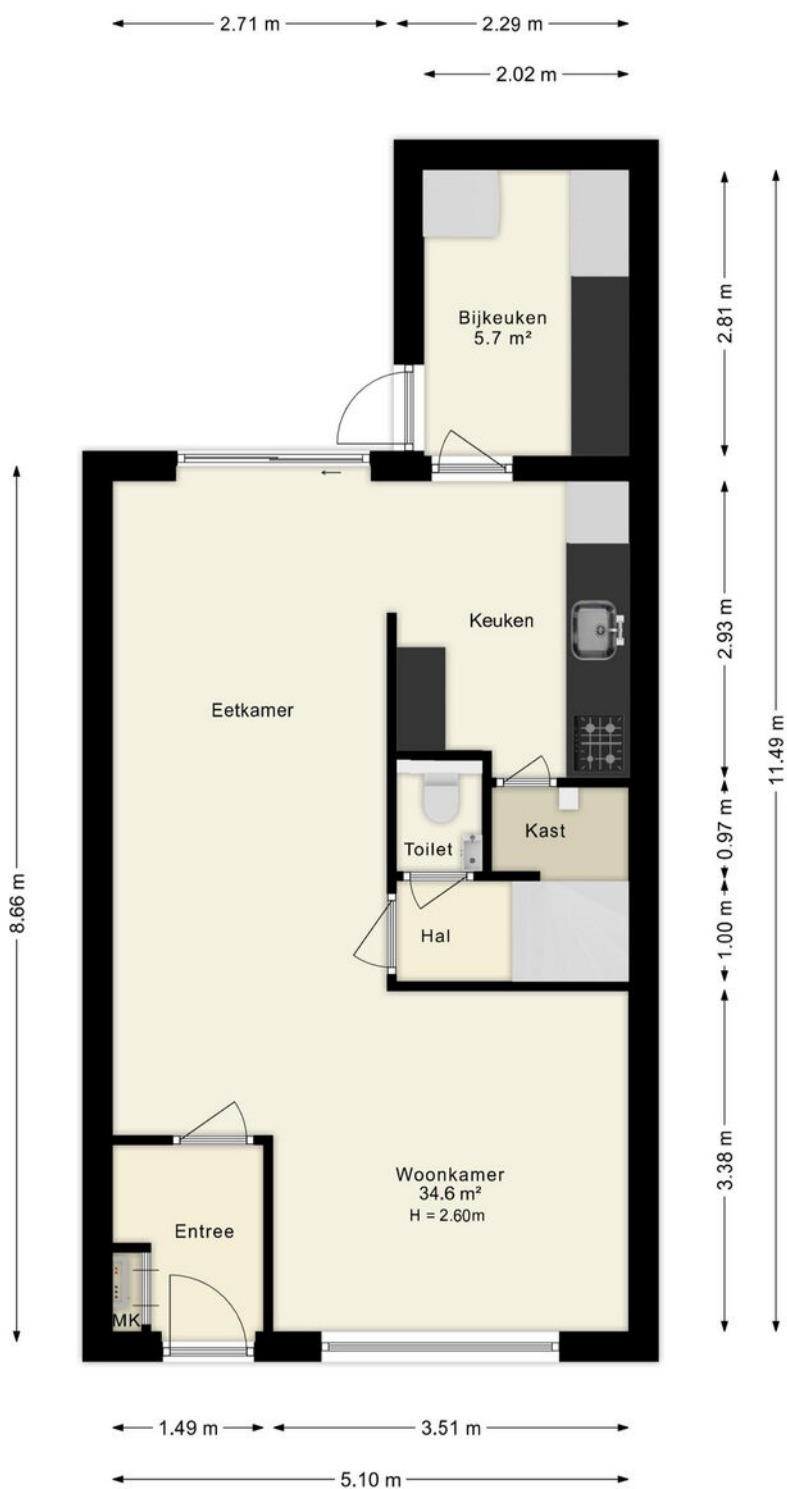


12345	Deze kaart is noordgericht	Schaal 1: 500	
25	Perceelnummer	Kadastrale gemeente Lelystad	
	Huisnummer	Sectie P	
	Vastgestelde kadastrale grens	Perceel 2215	
	Voorlopige kadastrale grens		
	Administratieve kadastrale grens		
	Bebouwing		

Voor een eensluidend uittreksel, geleverd op 20 november 2025
De bewaarder van het kadaster en de openbare registers

Aan dit uittreksel kunnen geen betrouwbare maten worden ontleend.
De Dienst voor het kadaster en de openbare registers behoudt zich de intellectuele eigendomsrechten voor, waaronder het auteursrecht en het databankenrecht.

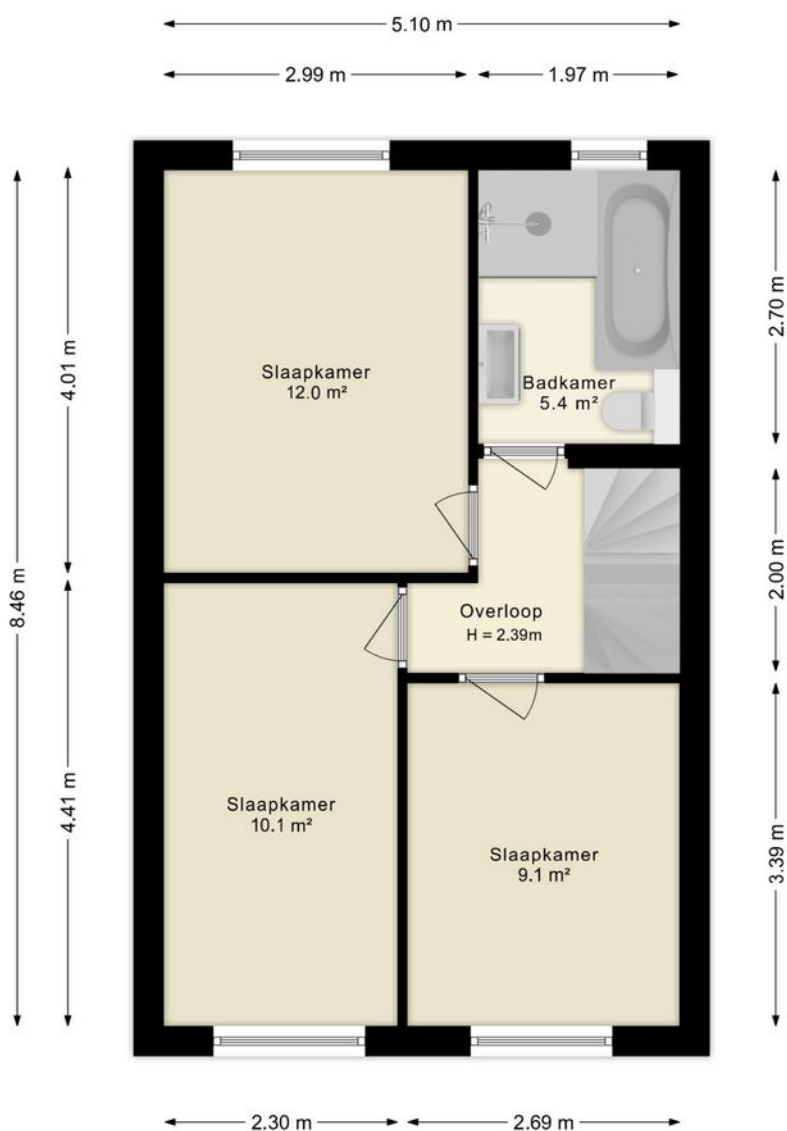
PLATTEGRONDEN



Deze plattegronden zijn uitsluitend bedoeld als indicatie van de woningindeling. De symbolen voor (dak)ramen, deuren, keuken- en sanitaire onderdelen tonen alleen de positie van de voorziening, niet het exacte type of de exacte afmetingen; al deze elementen zijn bij benadering geplaatst.

Alle (oppervlakte)maten zijn vereenvoudigd. Getoonde oppervlaktematens bij schuine daken zijn berekend tot de 150 cm-hoogtelijn;

PLATTEGRONDEN

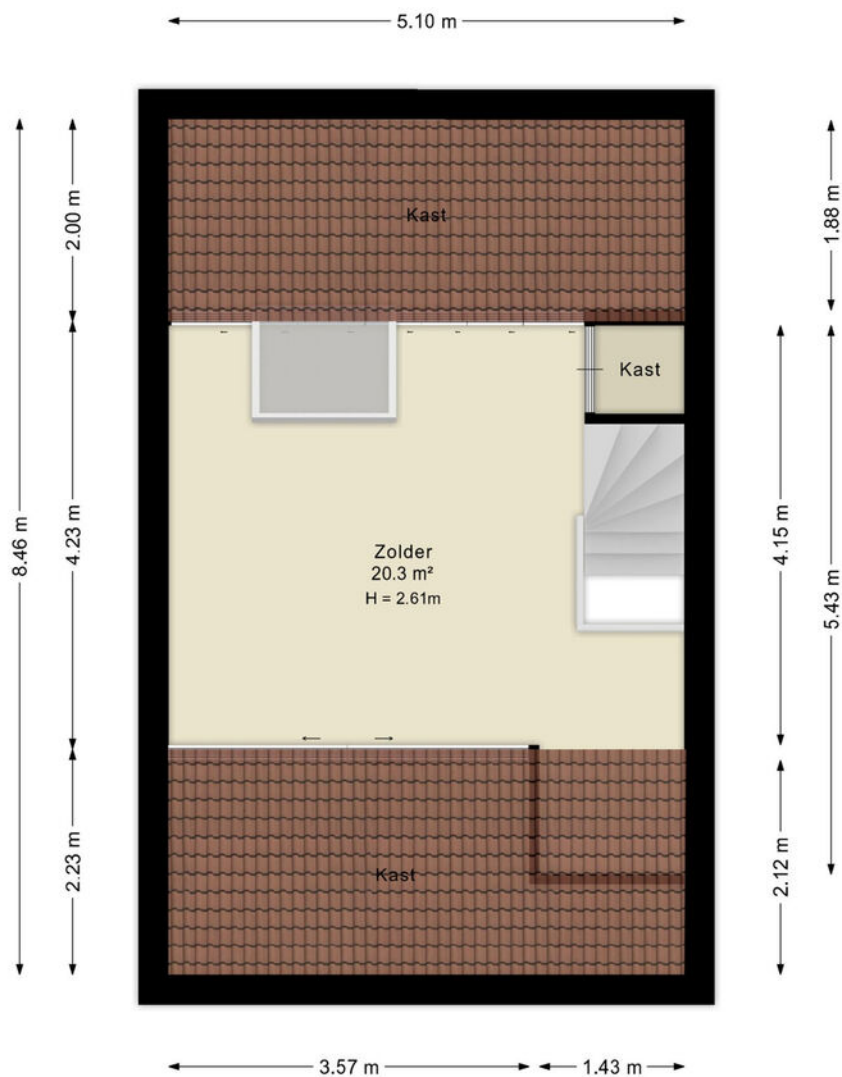


Deze plattegronden zijn uitsluitend bedoeld als indicatie van de woningindeling. De symbolen voor (dak)ramen, deuren, keuken- en sanitaire onderdelen tonen alleen de positie van de voorziening, niet het exacte type of de exacte afmetingen; al deze elementen zijn bij benadering geplaatst.

Alle (oppervlakte)maten zijn vereenvoudigd. Getoonde oppervlaktetaten bij schuine daken zijn berekend tot de 150 cm-hoogtelijn;

© HUUB House Visuals 2025

PLATTEGRONDEN

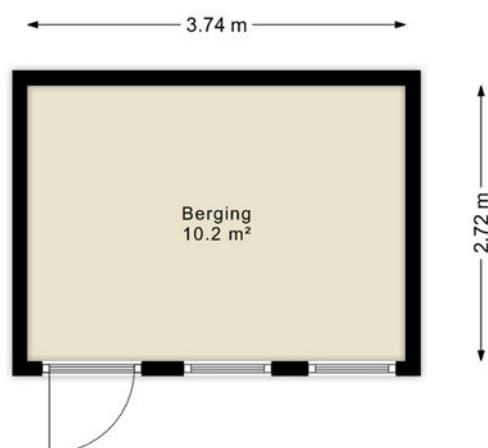


Deze plattegronden zijn uitsluitend bedoeld als indicatie van de woningindeling. De symbolen voor (dak)ramen, deuren, keuken- en sanitaire onderdelen tonen alleen de positie van de voorziening, niet het exacte type of de exacte afmetingen; al deze elementen zijn bij benadering geplaatst.

Alle (oppervlakte)maten zijn vereenvoudigd. Getoonde oppervlaktetaten bij schuine daken zijn berekend tot de 150 cm-hoogtelijn;

© HUUB House Visuals 2025

PLATTEGRONDEN

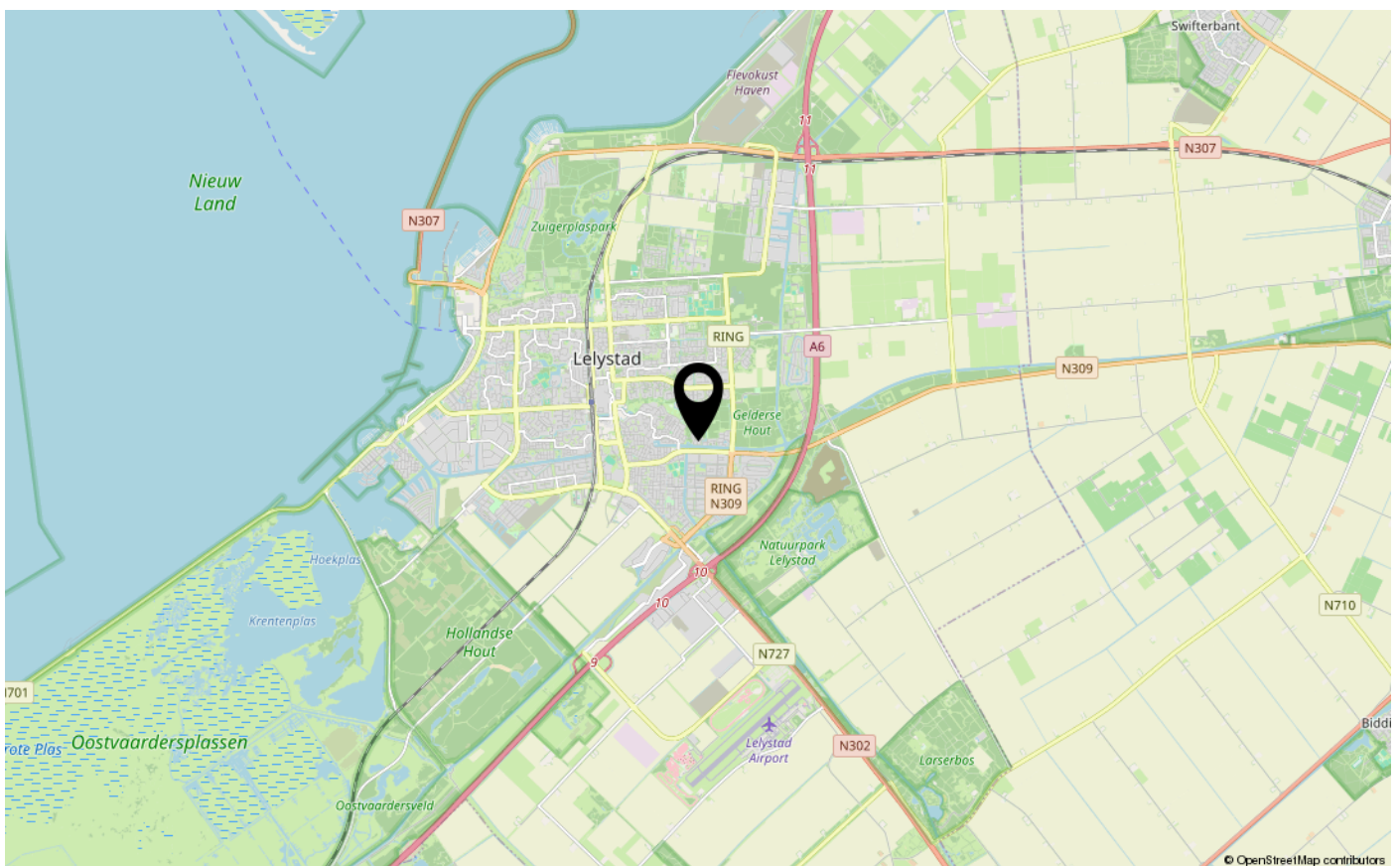
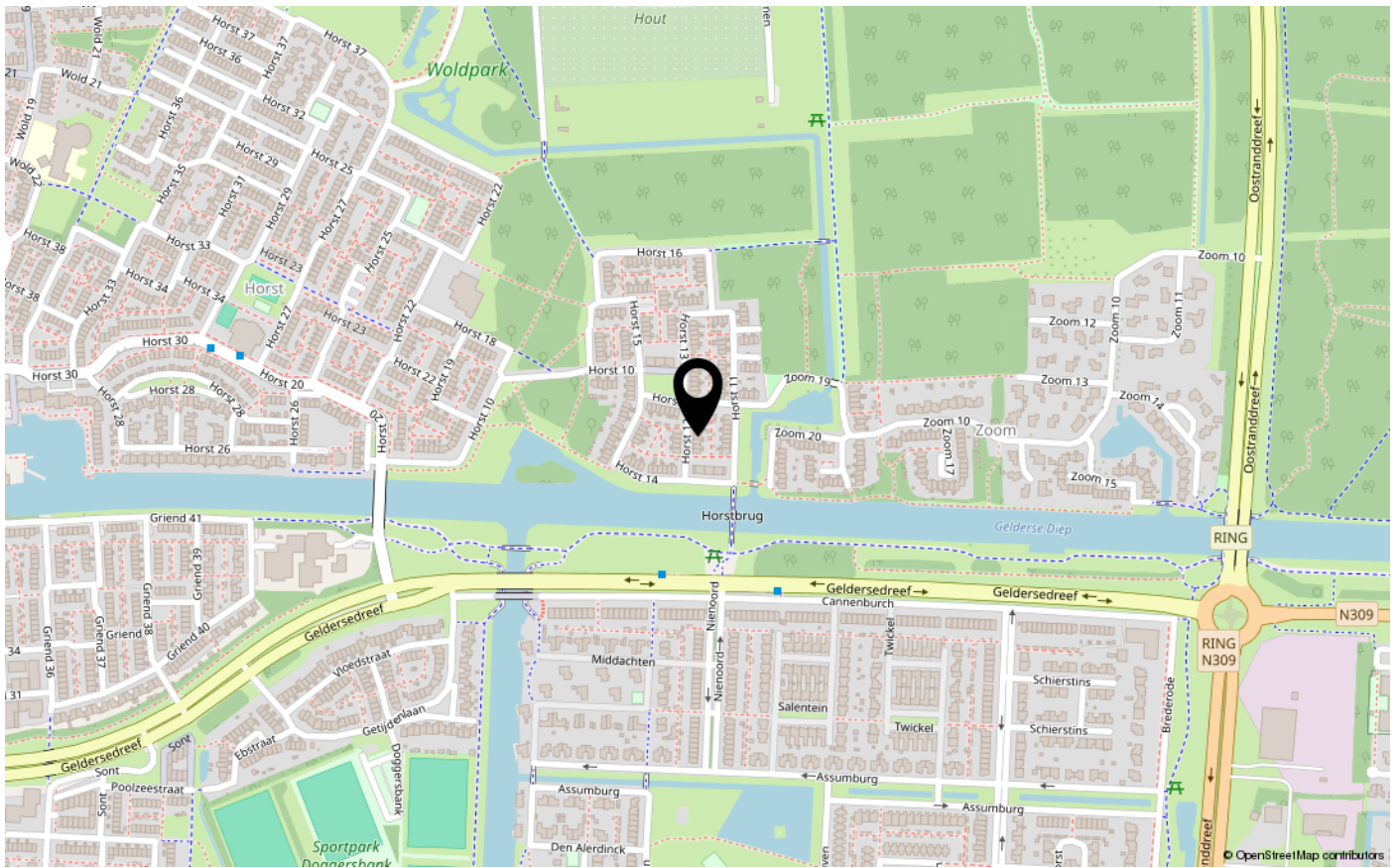


Deze plattegronden zijn uitsluitend bedoeld als indicatie van de woningindeling. De symbolen voor (dak)ramen, deuren, keuken- en sanitaire onderdelen tonen alleen de positie van de voorziening, niet het exacte type of de exacte afmetingen; al deze elementen zijn bij benadering geplaatst.

Alle (oppervlakte)maten zijn vereenvoudigd. Getoonde oppervlaktematen bij schuine daken zijn berekend tot de 150 cm-hoogtelijn;

© HUUB House Visuals 2025

LOCATIE OP DE KAART





ENERGIELABEL

C



Dé makelaar. Voor iedereen.

De Veste 10-14 · Lelystad



De Veste 10-14
8231 JA Lelystad
0320 411 211
info@MarktMakelaar.nl