

# TE KOOP



**Wolvenveen 16, Assen**

Vraagprijs € 265.000 k.k.



**Oosting Makelaars**





"Lichte en prettig  
ingedeelde  
woonkamer"

---



## Omschrijving

Comfortabel starten in een groene en rustige woonomgeving!

Sta jij aan het begin van je wooncarrière en zoek je een fijne, betaalbare woning waar je direct kunt wonen én kunt doorgroeien? Dan is deze tussenwoning in de populaire wijk Peelo (deelplan "De Venen") een uitstekende kans. De woning ligt aan een rustige straat in een groene, kindvriendelijke buurt en combineert comfortabel wonen met alle dagelijkse voorzieningen binnen handbereik.

De ligging is ideaal. Het wijkwinkelcentrum Peelo bevindt zich op slechts 6 minuten loopafstand (of 2 minuten rijden) en biedt onder andere een Albert Heijn, huisartsenpraktijk, cafetaria, geldautomaat, boekwinkel, pizzeria, keurslager en kapper. Daarnaast zijn er meerdere basisscholen in de wijk aanwezig.







"Keuken met  
aangrenzende  
bijkeuken"



## Kenmerken

Bouwjaar	1983
Woonoppervlakte	103 m <sup>2</sup>
Inhoud	383 m <sup>3</sup>
Perceelgrootte	141 m <sup>2</sup>
Tuin	Achtertuint, voortuint
Kwaliteit	Normaal
Isolatie	Dakisolatie, muurisolatie, vloerisolatie
Onderhoud binnen	Goed
Onderhoud buiten	Goed

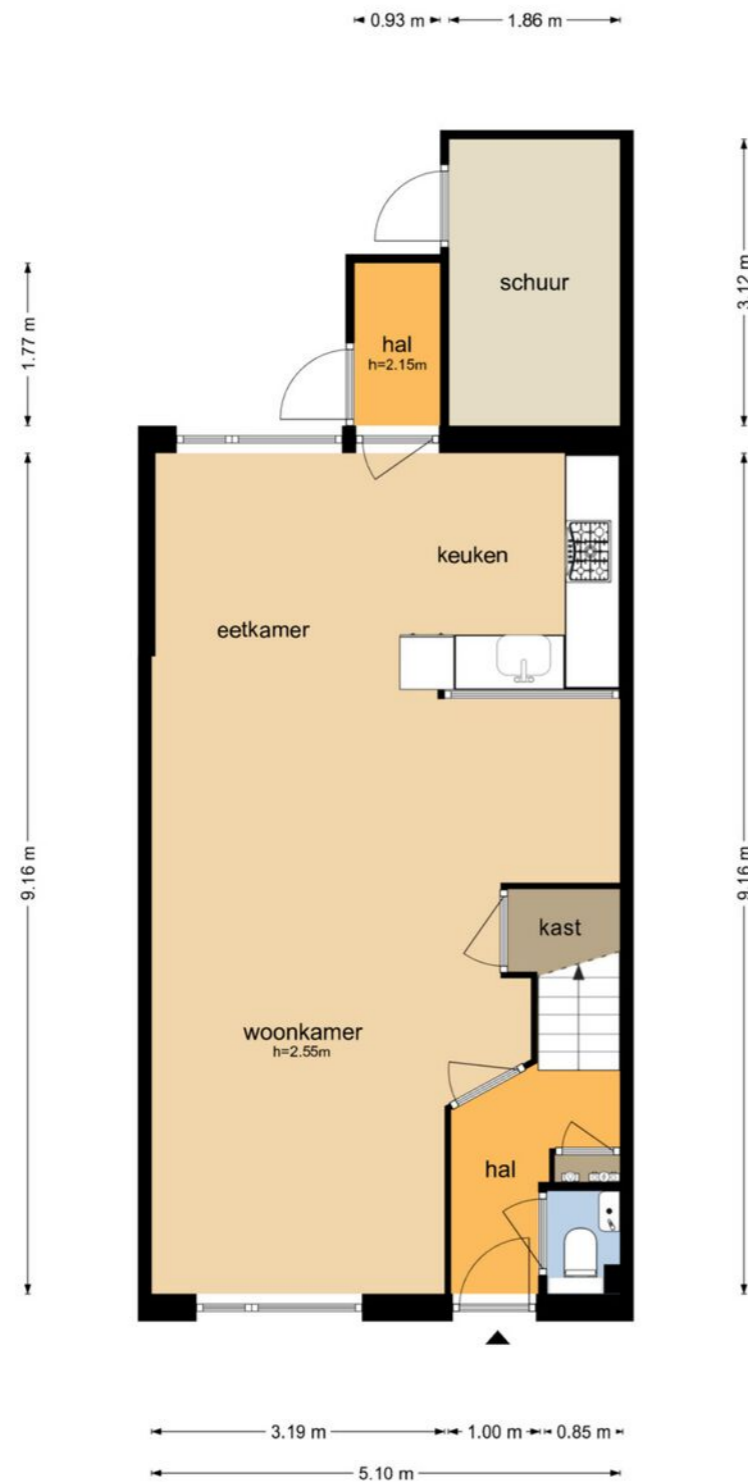


Kijk op onze website  
voor de virtuele tour!



# Plattegrond

Wolvenveen 16 - Assen  
Begane Grond



De plattegronden zijn geproduceerd voor promotionele doeleinden en ter indicatie.  
Aan de plattegronden kunnen geen rechten worden ontleend  
© www.objectenco.nl

# Plattegrond

Wolvenveen 16 - Assen  
Eerste Verdieping



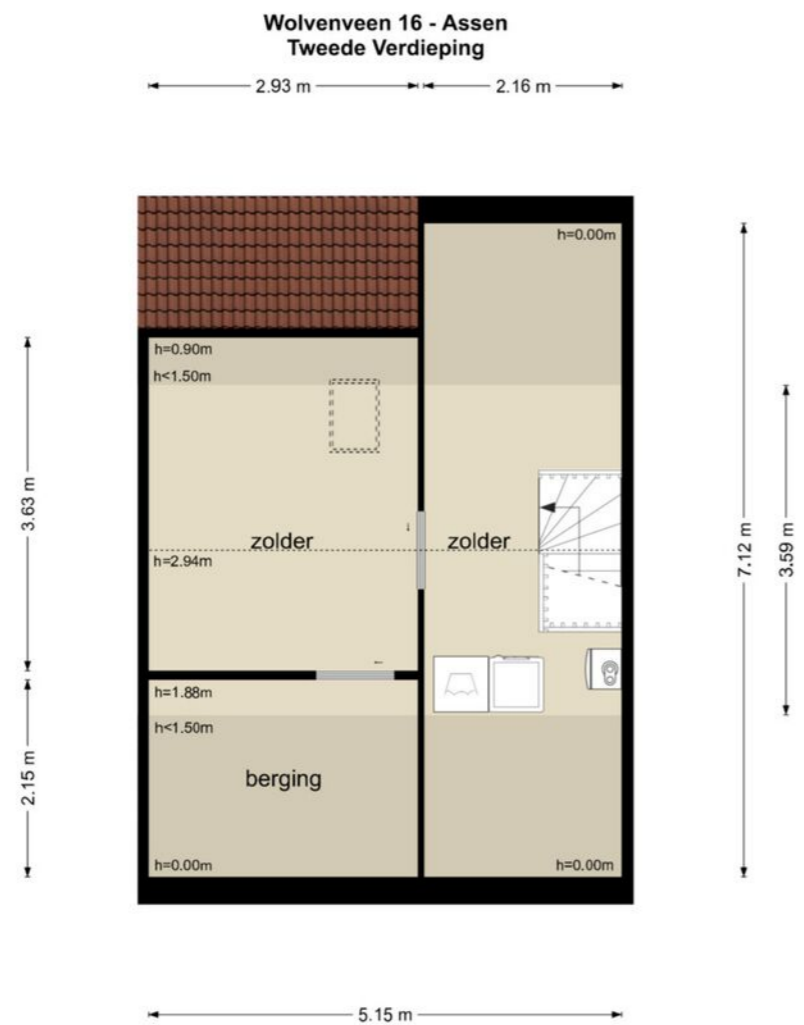
De plattegronden zijn geproduceerd voor promotionele doeleinden en ter indicatie.  
Aan de plattegronden kunnen geen rechten worden ontleend  
© www.objectenco.nl





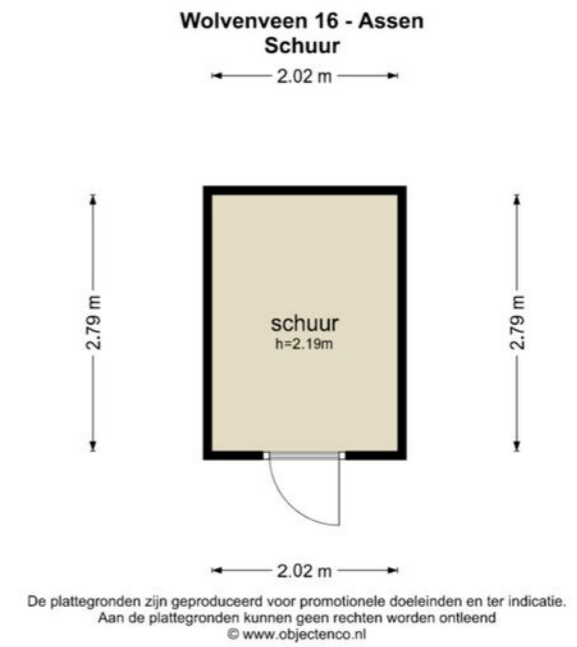


# Plattegrond



De plattegronden zijn geproduceerd voor promotionele doeleinden en ter indicatie.  
Aan de plattegronden kunnen geen rechten worden ontleend  
© www.objectenco.nl

# Plattegrond






# Kadaster

Ontdek het perceel...  
van **Wolverveen 16**

Kadastrale kaart

Uw referentie: ---



12345	Deze kaart is noordgericht	Schaal 1: 500	
25	Perceelnummer	Kadastrale gemeente Assen	
	Huisnummer	Sectie X	
	Vastgestelde kadastrale grens	Perceel 2214	
	Vastgestelde kadastrale grens		
	Voorlopige kadastrale grens		
	Administratieve kadastrale grens		
	Bebouwing		

Voor een eensluidend uittreksel, geleverd op 11 december 2025  
De bewaarder van het kadaster en de openbare registers

Aan dit uittreksel kunnen geen betrouwbare maten worden ontleend.  
De Dienst voor het kadaster en de openbare registers behoudt zich de intellectuele  
eigendomsrechten voor, waaronder het auteursrecht en het databankenrecht.

## Lijst van zaken

	Blijft achter	Gaat mee	Ter overname
<b>Woning - Interieur</b>			
Verlichting, te weten			
- inbouwspots/dimmers	X		
- opbouwspots/armaturen/lampen/dimmers	X		
- losse (hang)lampen		X	
<b>Raamdecoratie/zonwering binnen, te weten</b>			
- gordijnrails	X		
- jaloezieën	X		
<b>Vloerdecoratie, te weten</b>			
- vloerbedekking	X		
- laminaat	X		
- plavuizen	X		
<b>Woning - Keuken</b>			
Keukenblok (met bovenkasten)			
Keuken (inbouw)apparatuur, te weten			
- kookplaat	X		
- (gas)fornuis	X		
- afzuigkap	X		
- combi-oven/combimagnetron	X		
- koelkast	X		
- vriezer		X	
- vaatwasser	X		
- koffiezetapparaat		X	
<b>Woning - Sanitair/sauna</b>			

## Lijst van zaken

	Blijft achter	Gaat mee	Ter overname
<b>Toilet met de volgende toebehoren</b>			
- toilet	X		
- toiletrolhouder	X		
- fontein	X		
<b>Badkamer met de volgende toebehoren</b>			
- douche (cabine/scherm)	X		
- wastafel	X		
- wastafelmeubel	X		
- toilet	X		
- toiletrolhouder	X		
<b>Woning - Exterieur/installaties/veiligheid/energiebesparing</b>			
Brievenbus	X		
(Voordeur)bel	X		
(Klok)thermostaat	X		
Telefoonaansluiting/internetaansluiting	X		
Veiligheidsschakelaar wasautomaat	X		
<b>Warmwatervoorziening, te weten</b>			
- CV-installatie	X		
<b>Tuin - Inrichting</b>			
Tuinaanleg/bestrating	X		
Beplanting	X		
<b>Tuin - Verlichting/installaties</b>			
Buitenverlichting	X		



## Lijst van zaken

Blijft achter    Gaat mee    Ter overname

Tuin - Bebouwing

Tuinhuis/buitenberging

X

Kasten/werkbank in tuinhuis/berging

X

## Wij helpen je graag verder



Neem gerust contact met ons op!



Oosting Makelaars Assen  
Oranjestraat 2C  
0592-310144

Oosting Makelaars Beilen  
Kruisstraat 7  
0593-522245

[www.oostingmakelaars.nl](http://www.oostingmakelaars.nl)



Oosting Makelaars