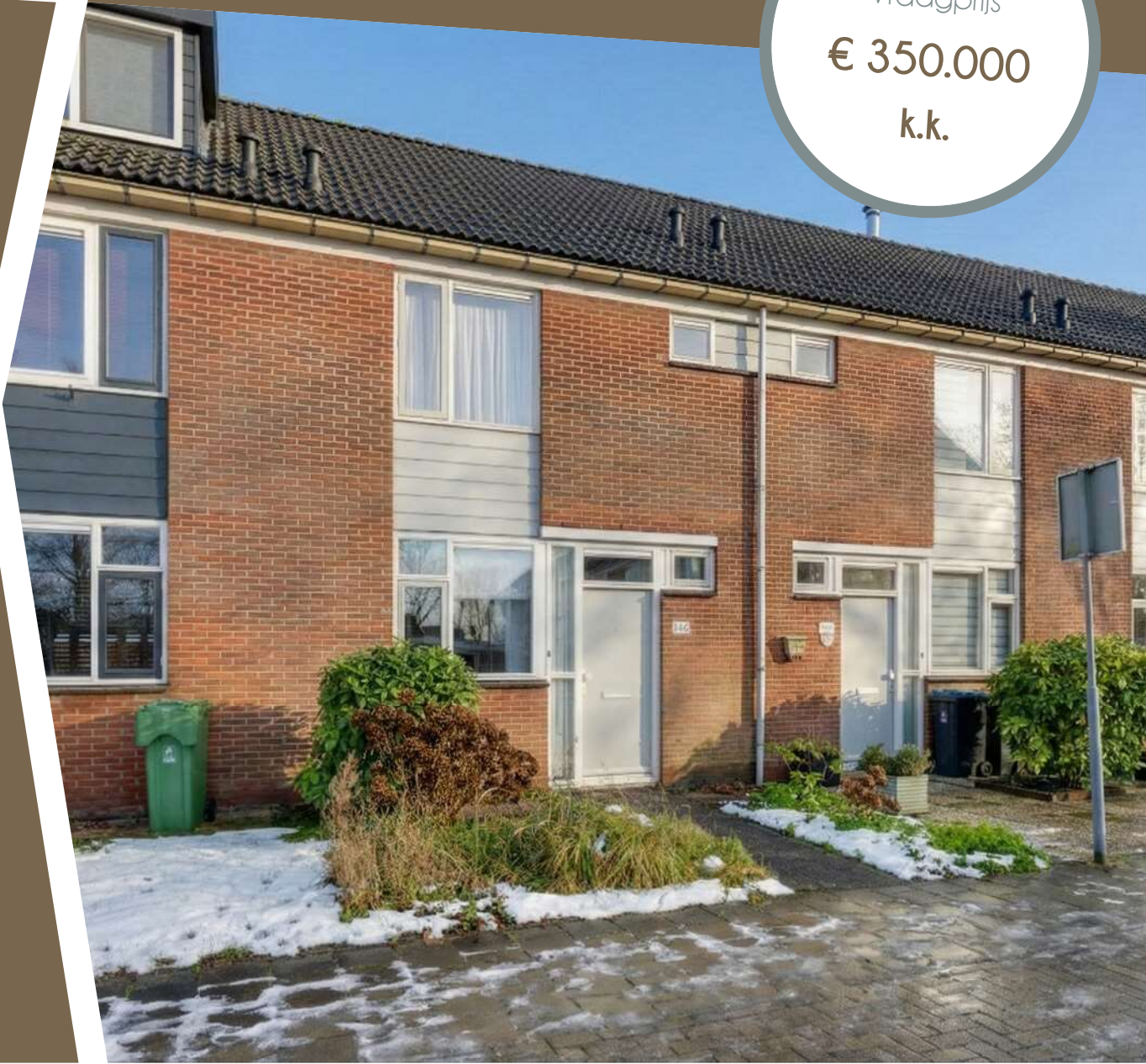


Grevelingen 146

Alkmaar

Vraagprijs
€ 350.000
k.k.



KENMERKEN

Woonoppervlakte **112 m²**

Perceeloppervlakte **130 m²**

Inhoud **398 m³**

Bouwjaar **1979**

Energie label **C**

Vraagprijs

€ 350.000

k.k.



Grevelingen 146

Alkmaar



Omschrijving

Grevelingen 146 te Alkmaar

In Alkmaar-Noord op loopafstand van winkelcentrum De Mare en Rekerhout gelegen royale degelijk gebouwde tussenwoning met stenen berging en zonnige tuin met achterom gelegen op het zuidoosten.

Privacy volle ligging met grenzend aan de achtertuin een openbaar park, naast de woning een speelveld en aan de voorzijde vrij zicht de sfeervolle straat in.

Bouwjaar: 1979

Inhoud: 398 m³

Woonoppervlakte: 112 m²

Externe bergruimte: 6 m²

Perceeloppervlakte: 130 m²

Kadaster: gemeente Alkmaar. sectie K, nummer 3751

Erfpacht: voortdurende erfpacht, afgekocht tot 01 januari 2029

Projectnotaris: HJ Notariaat te Tuitjenhorn

Energie label: C (geldig tot 15 maart 2026)

Aanvaarding: in overleg

Indeling: entree met standaard toilet, meterkast en trapopgang; keuken aan de voorzijde zonder inbouwapparatuur; tuingerichte woonkamer met trapkast en tuindeur naar achtertuin gelegen op het zuidoosten met terras en achterin een stenen berging van circa 6 m² en een achterom.

1e verdieping:

Overloop met toegang tot 3 slaapkamers en badkamer met ligbad (waarin douche), 2e toilet, wastafel, radiator, uitzetraam, wasmachineaansluiting en betegeling tot circa 1.80 meter.

2e Verdieping:

Vaste trap naar voorzolder met toegang tot cv-ruimte (Intergas HRE combi, bouwjaar 2021), berging en zolderkamer met Velux-dakvenster en vaste wastafel.

Vliering:

Vanaf de overloop toegang tot vliering.































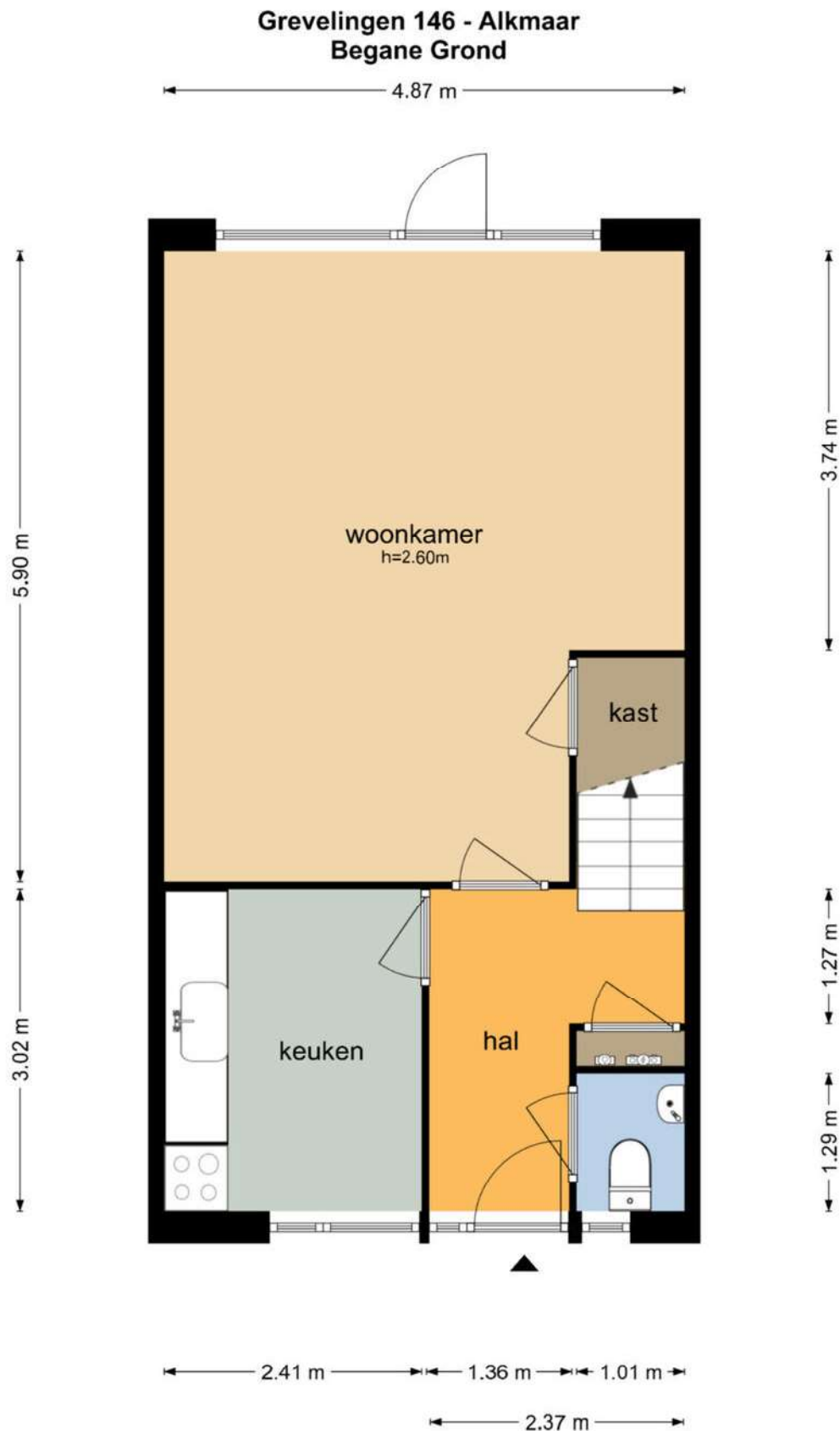








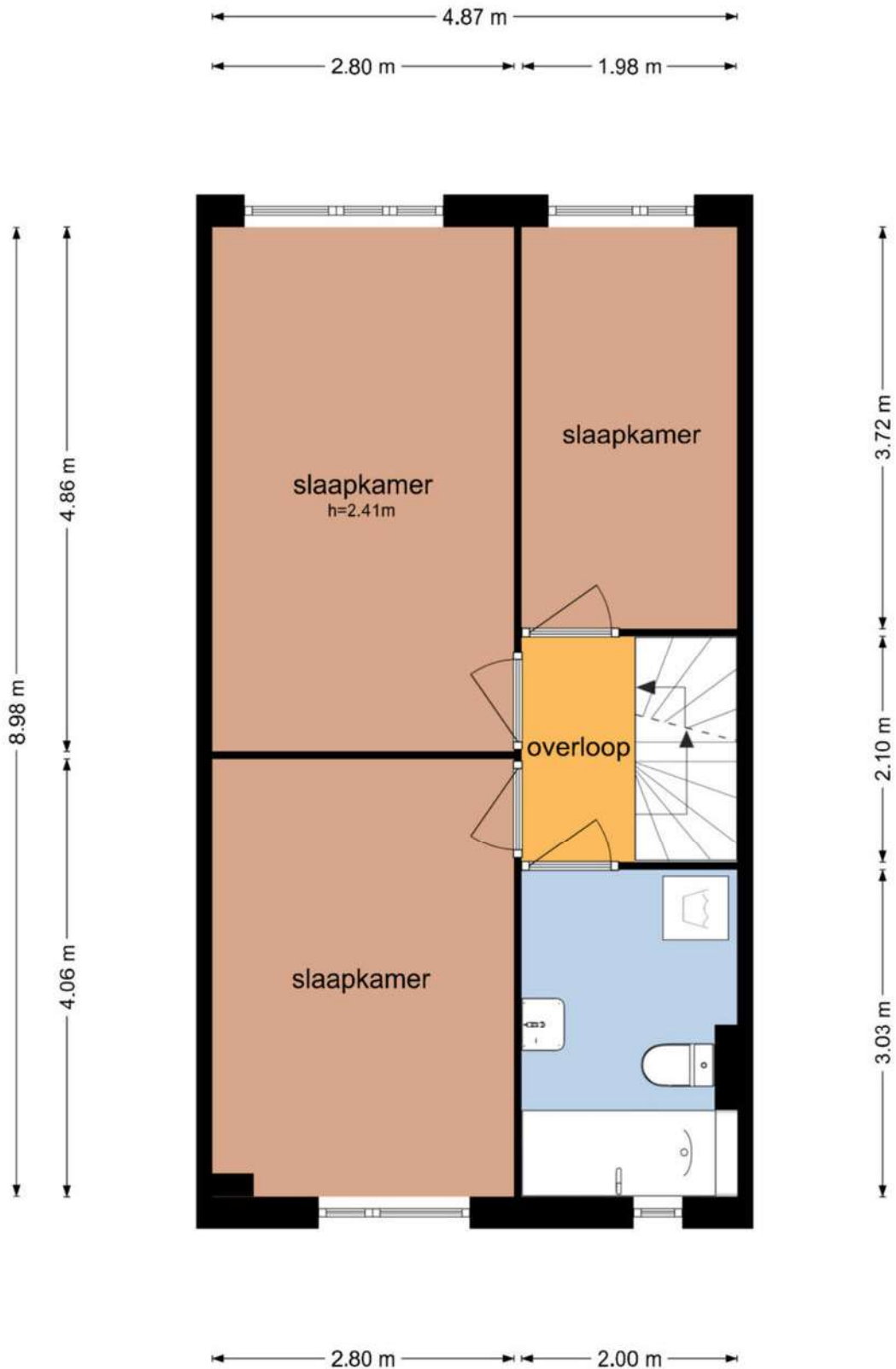
Plattegrond



De plattegronden zijn geproduceerd voor promotionele doeleinden en ter indicatie.
Aan de plattegronden kunnen geen rechten worden ontleend
© www.objectenco.nl

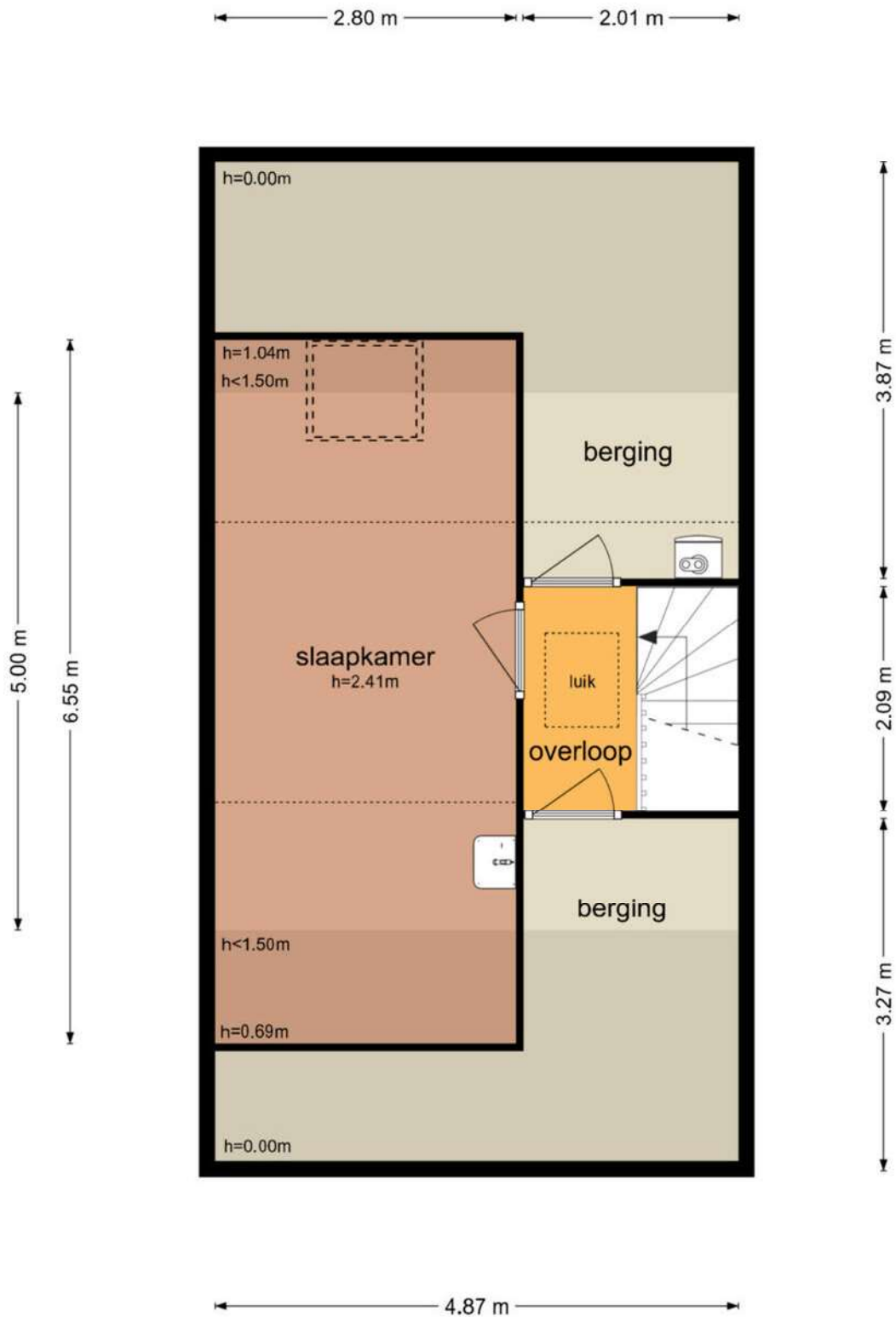
Plattegrond

Grevelingen 146 - Alkmaar Eerste Verdieping



Plattegrond

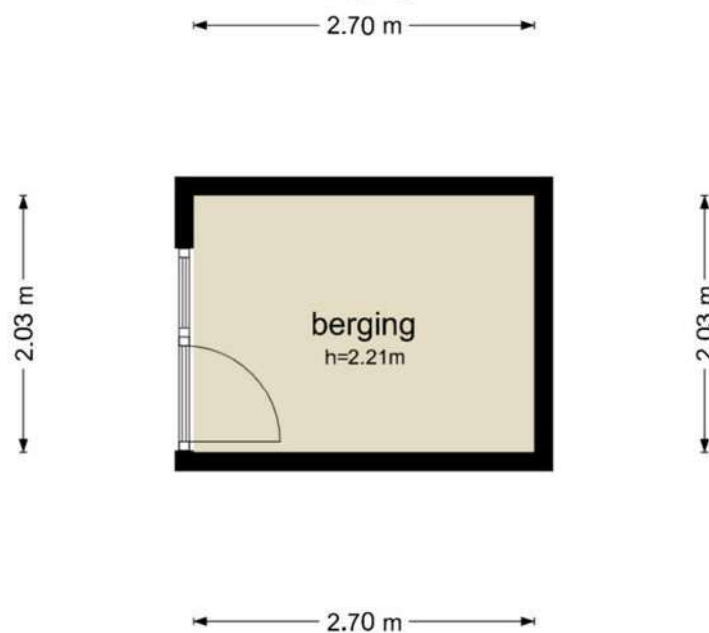
Grevelingen 146 - Alkmaar Tweede Verdieping



De plattegronden zijn geproduceerd voor promotionele doeleinden en ter indicatie.
Aan de plattegronden kunnen geen rechten worden ontleend
© www.objectenco.nl

Plattegrond

Grevelingen 146 - Alkmaar Berging

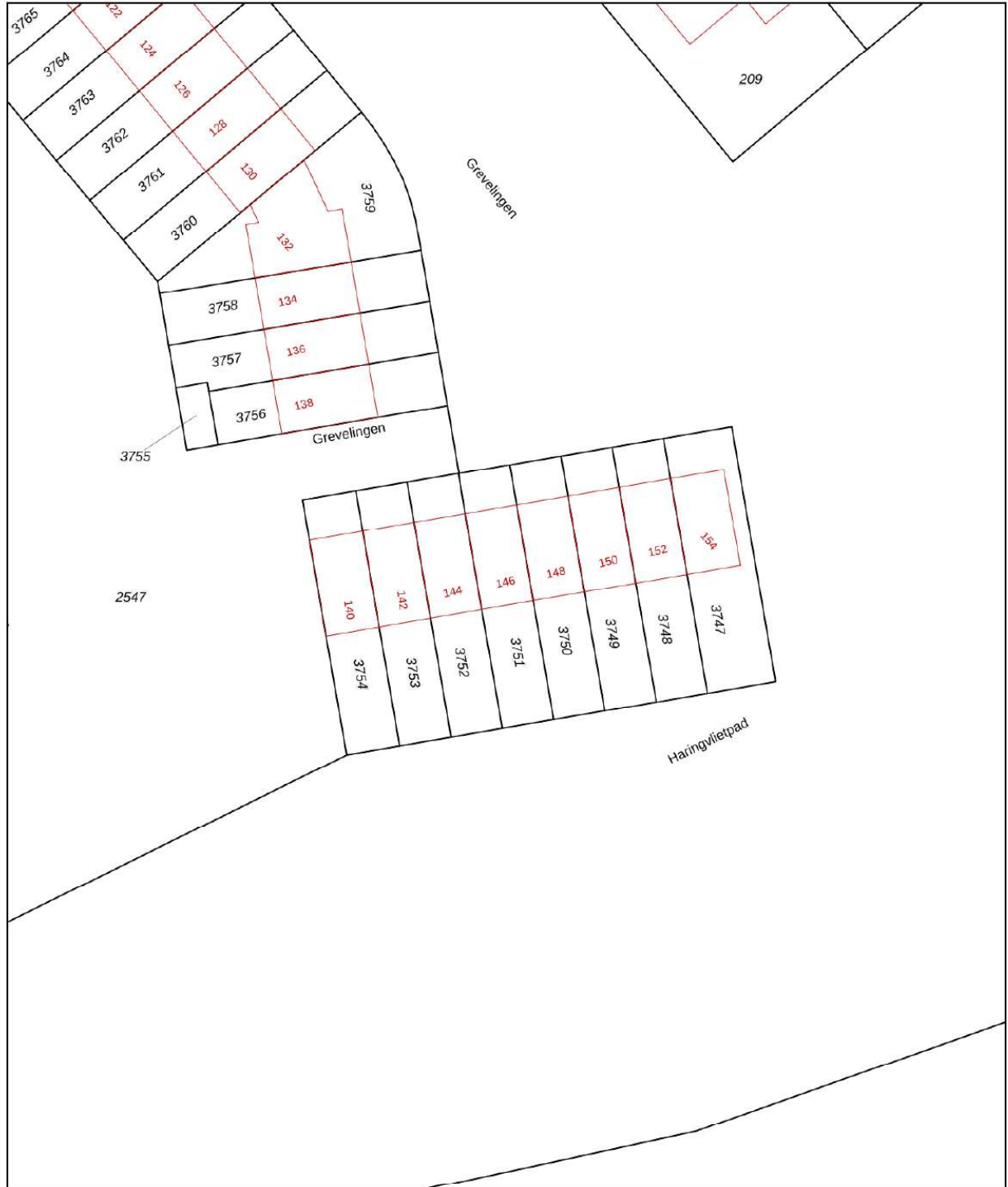



De plattegronden zijn geproduceerd voor promotionele doeleinden en ter indicatie.
Aan de plattegronden kunnen geen rechten worden ontleend
© www.objectenco.nl

Kadastrale kaart

Kadastrale kaart

Uw referentie: ---

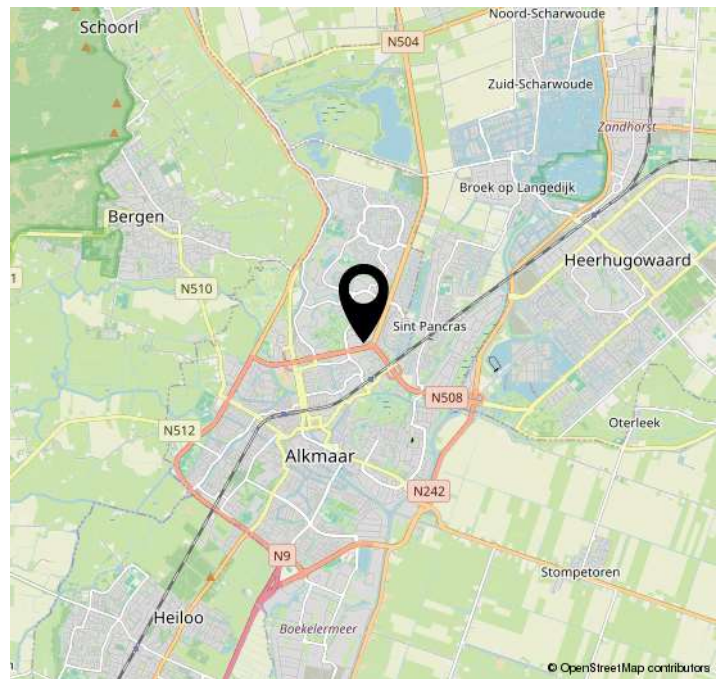
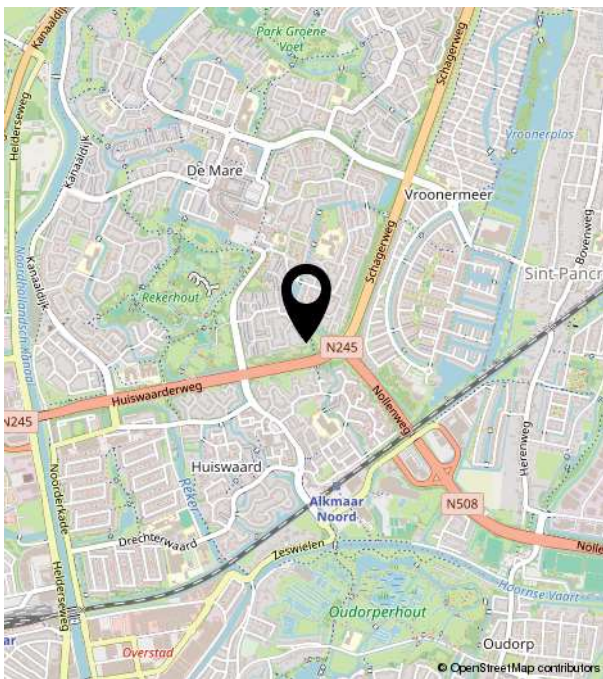
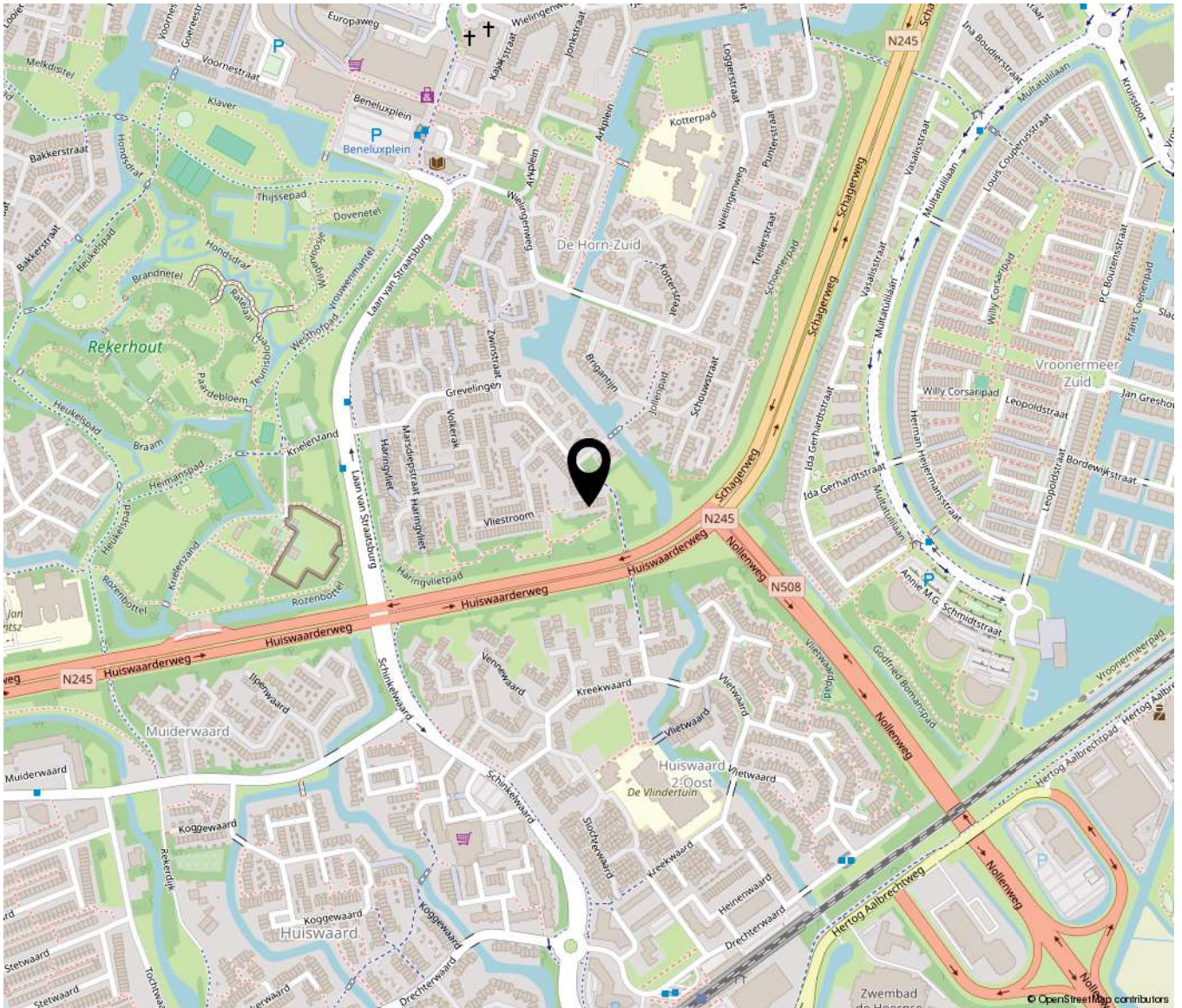


<p>12345 Deze kaart is noordgericht</p> <p>25 Perceelnummer</p> <p>Huisnummer</p> <p>— Vastgestelde kadastrale grens</p> <p>— Voorlopige kadastrale grens</p> <p>— Administratieve kadastrale grens</p> <p>— Bebouwing</p>	<p>Schaal 1: 500</p> <p>Kadastrale gemeente Alkmaar</p> <p>Sectie K</p> <p>Perceel 3751</p>	<p>kadaster</p> 
--	---	--

Voor een eensluitend uittreksel, geleverd op 13 januari 2026
De bewaarder van het kadaster en de openbare registers

Aan dit uittreksel kunnen geen betrouwbare maten worden ontleend.
De Dienst voor het kadaster en de openbare registers behoudt zich de intellectuele eigendomsrechten voor, waaronder het auteursrecht en het databankenrecht.

Locatie op de kaart





Bakker Schoon
MAKELAARDIJ

Dorpsstraat 573 | 1723 HB Noord-Scharwoude
(0226) 343455 | info@bakkerschoon.nl | www.bakkerschoon.nl