

# Halleystraat 38

2563EP 'S-GRAVENHAGE



**VRAAGPRIJS**

€ 300.000 K.K.

088 355 13 11  
info@kesp.nl  
www.kesp.nl

  
MAKELAARS & TAXATEURS



## Kenmerken



### Woonoppervlakte

71 m<sup>2</sup>

### Aantal kamers

4

### Inhoud

263 m<sup>3</sup>

### Aantal slaapkamers

2

### Soort woning

portiekwoning

### Bouwjaar

1912

### Energie label

F



Woonkamer ensuite

Met 71m<sup>2</sup> toch best een ruim en op de 2e etage gelegen (bovenste verdieping) appartement met 2 slaapkamers en fantastisch terras aan de achterzijde.

De woning is gelegen aan de rustige Halleystraat, in het geliefde Valkenboskwartier. Deze wijk staat bekend om de sfeervolle architectuur, de levendige sfeer en de centrale ligging in Den Haag.

Op korte loopafstand bevinden zich diverse winkels, koffiezaken en eetgelegenheden in onder andere de Weimarstraat en de Fahrenheitstraat. Ook het centrum van Den Haag én het strand zijn binnen 10 tot 15 minuten met de fiets bereikbaar.

De bereikbaarheid is zonder meer goed. Trams en bussen stoppen om de hoek en met de auto zijn de A4 en A12 eenvoudig te bereiken. In de directe omgeving zijn diverse scholen en sportvoorzieningen aanwezig. Langs de kade en op nabijgelegen pleinen is het rustig en groen, met volop ruimte om te wandelen of buiten te zitten.

## Indeling

Via het karakteristieke Haagse portiek is de woning bereikbaar op de eerste verdieping, hier bevinden zich de meterkast en de trap naar de tweede (top)verdieping.

Op de bovenste verdieping bevinden zich vier kamers, waaronder twee volwaardige slaapkamers.

De badkamer, bereikbaar vanuit de gang, is voorzien van een douche en wastafel. Zowel de badkamer als de keuken zijn eenvoudig en wat gedateerd, maar functioneel. Via de gang is er toegang tot een verrassend ruim terras aan de achterkant van de woning - een rustige en beschutte plek om buiten te zitten.

## Bijzonderheden :

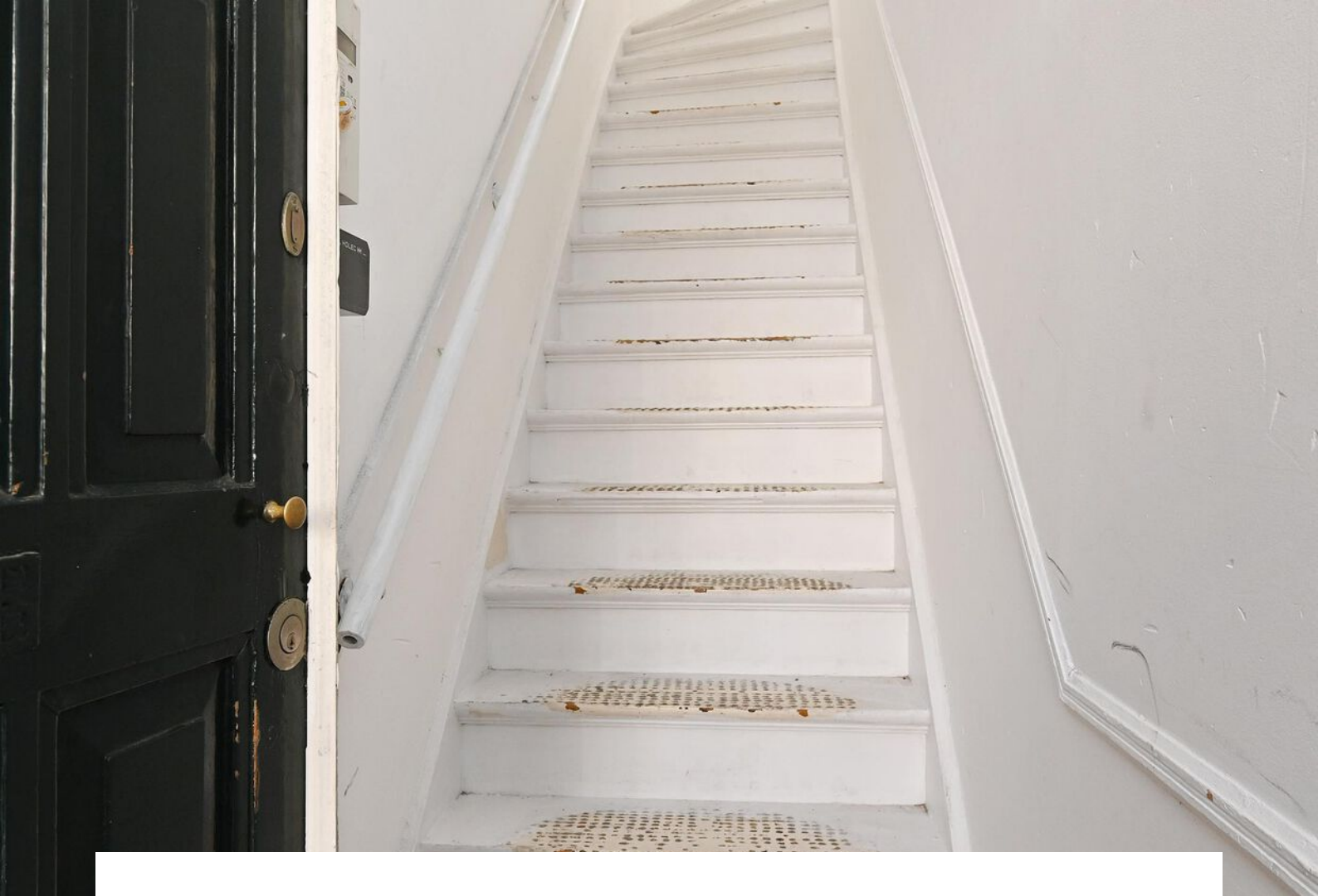
- Eigen grond;
- Actieve VvE met een bijdrage van € 50 per maand;
- Collectieve opstalverzekering;
- Platte hoofd-dak alsmede het dak van het terras recent geheel vernieuwd;
- Algemene verkoopvoorwaarden Kesp makelaars & taxateurs B.V. zijn van toepassing;
- 'As is, where is' clause van toepassing;
- Ouderdoms-/materialen- en niet bewoningsclausule worden in de NVM koopakte opgenomen;
- Biedingen welke worden gedaan zonder de woning te hebben bezichtigd, worden mede vanwege de Wet WWFT, niet in behandeling genomen;
- Oplevering in overleg maar kan snel.

Interesse in deze woning? Schakel direct uw eigen NVM-aankoopmakelaar in. Uw NVM-aankoopmakelaar komt op voor uw belang en bespaart u tijd, geld en zorgen. Adressen van collega NVM-aankoopmakelaars in Haaglanden vindt u op [Funda.nl](https://www.funda.nl)

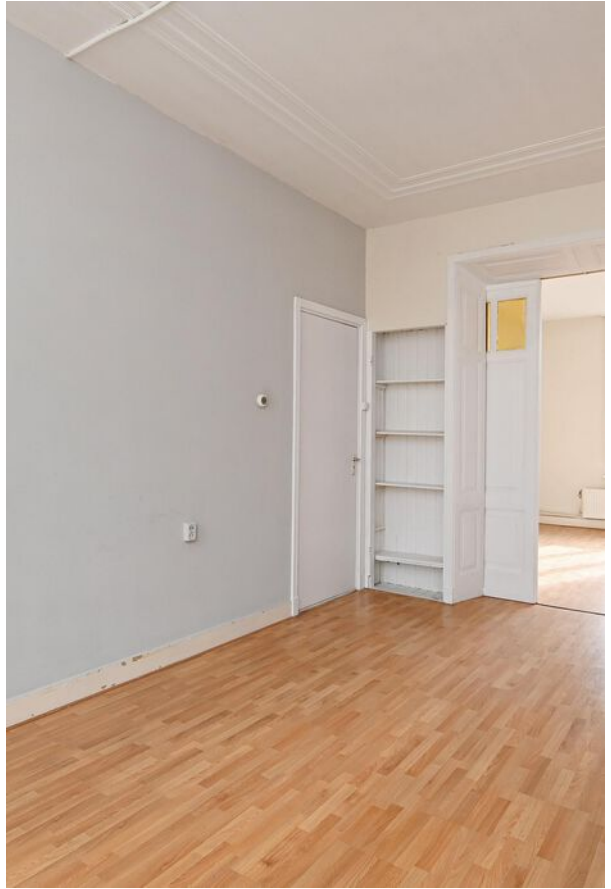


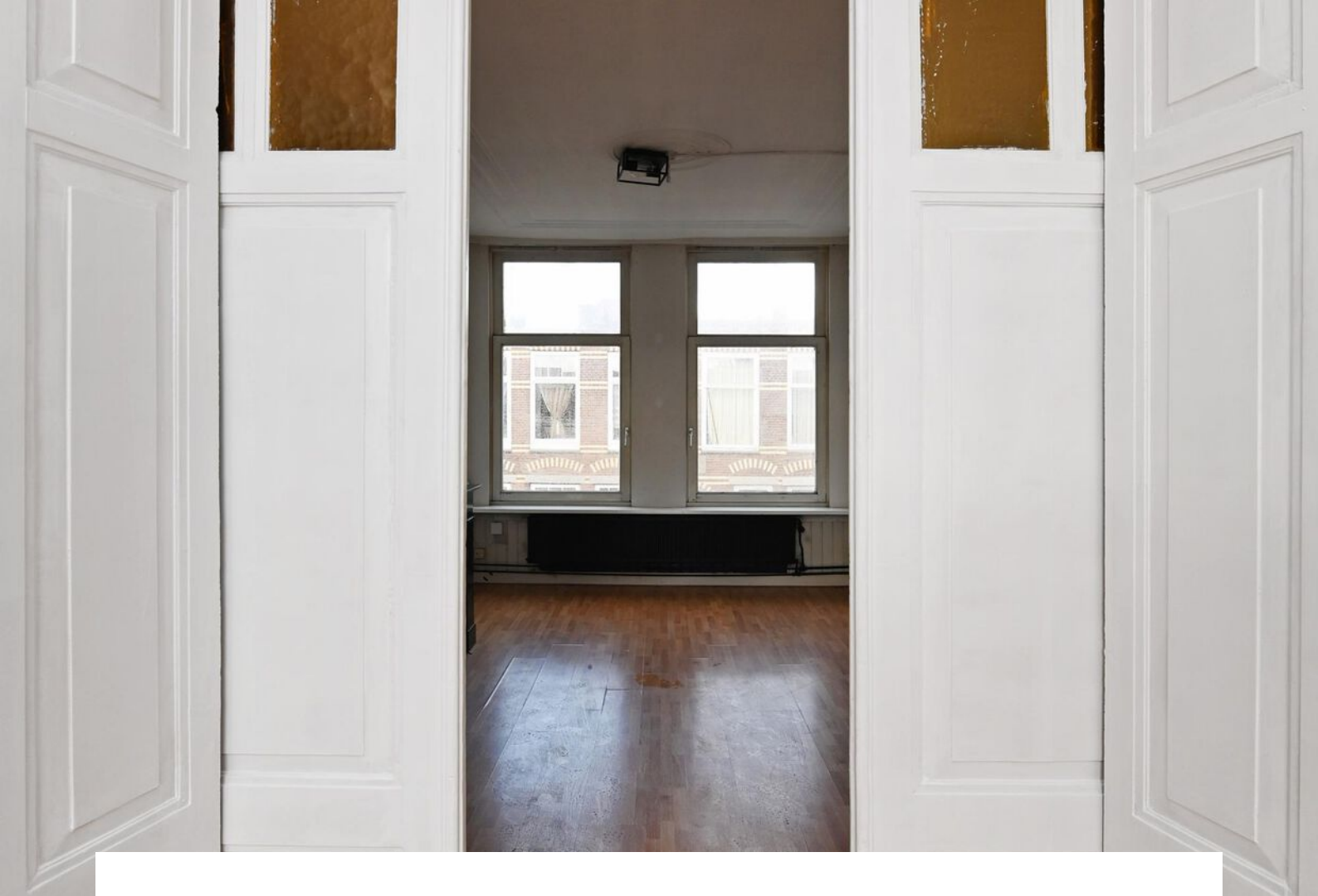


Balkon



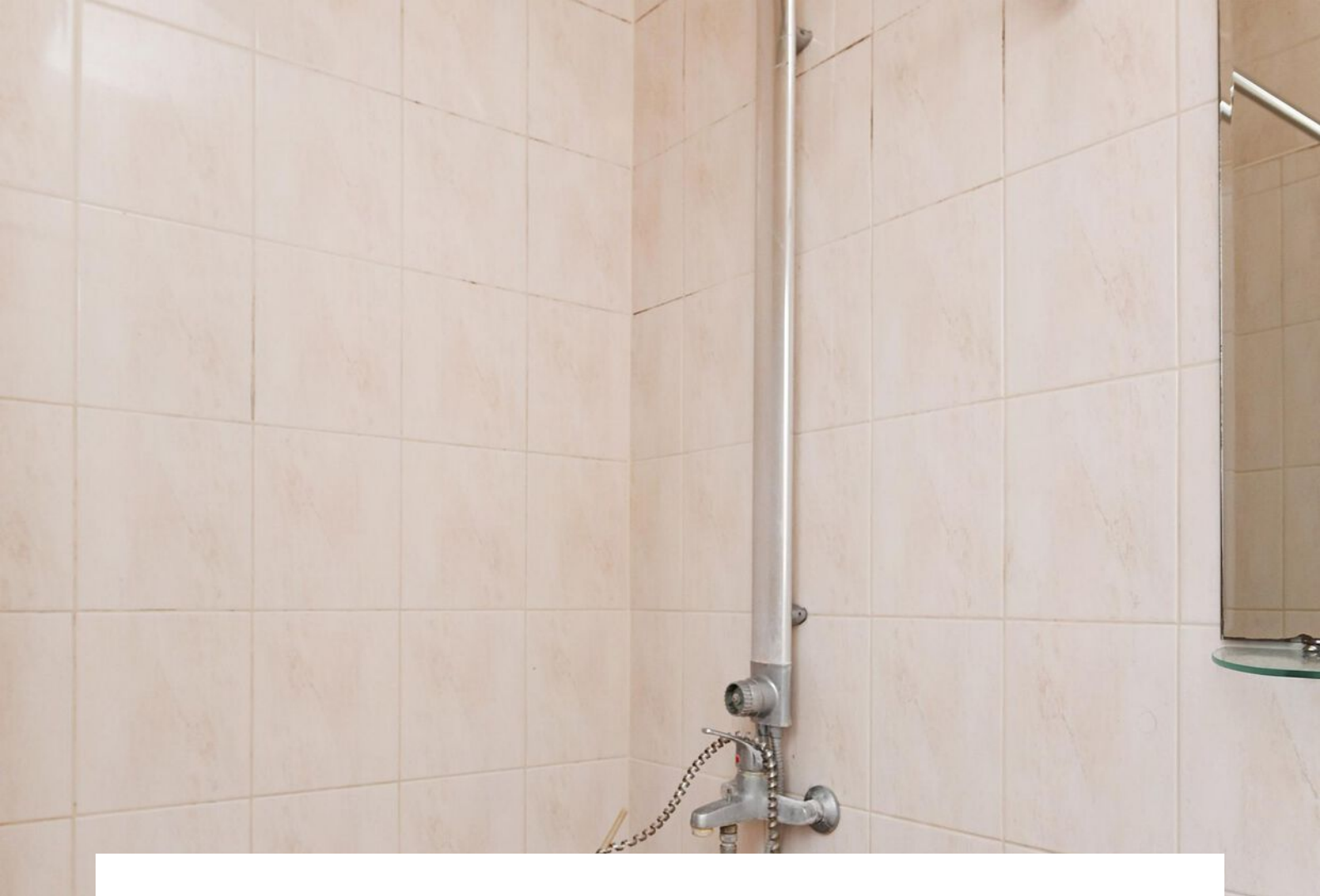








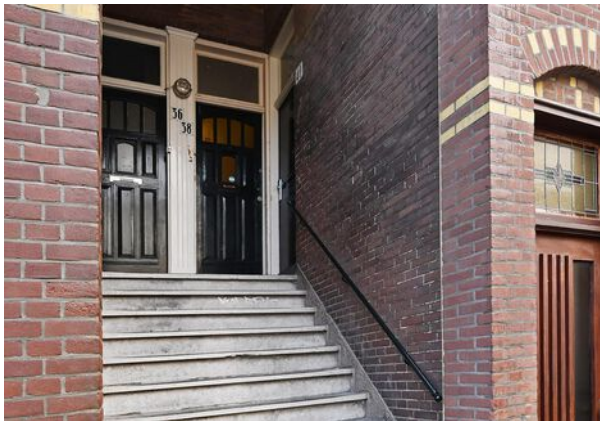














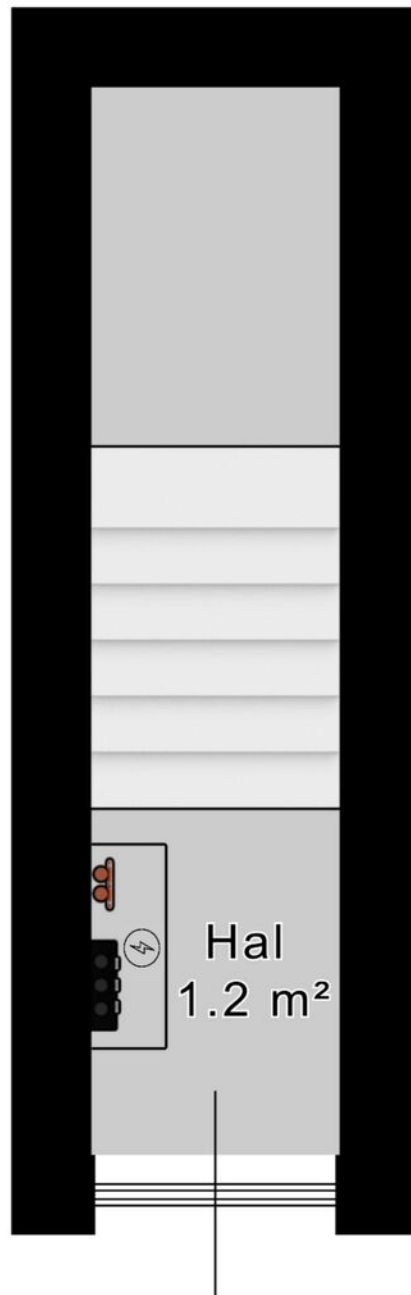


# Plattegrond

◀ 0.93 m ▶

1e Verdieping H=3,55m

↕ 1.30 m ↗





# Plattegrond




# Kadastrale kaart

Kadastrale kaart

Uw referentie: Halleystraat 38



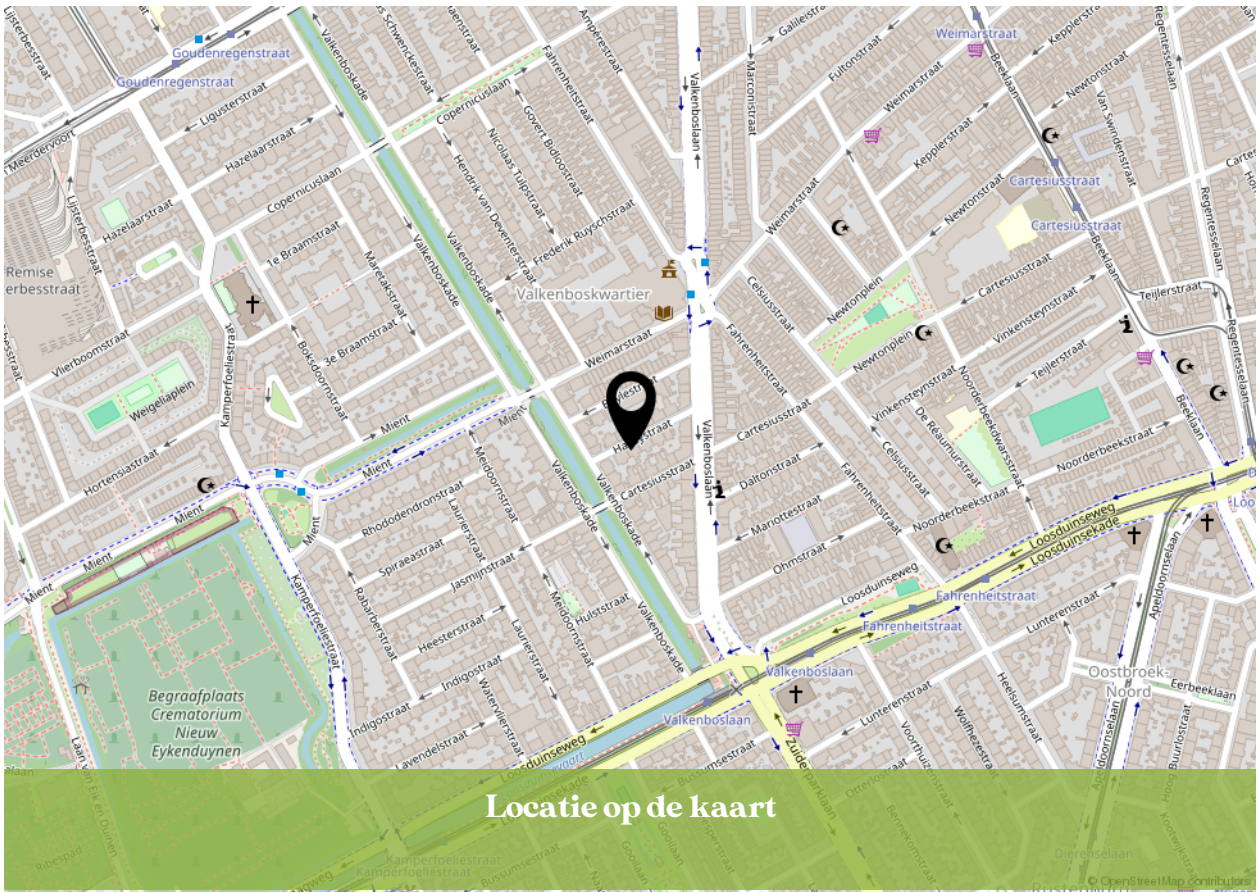
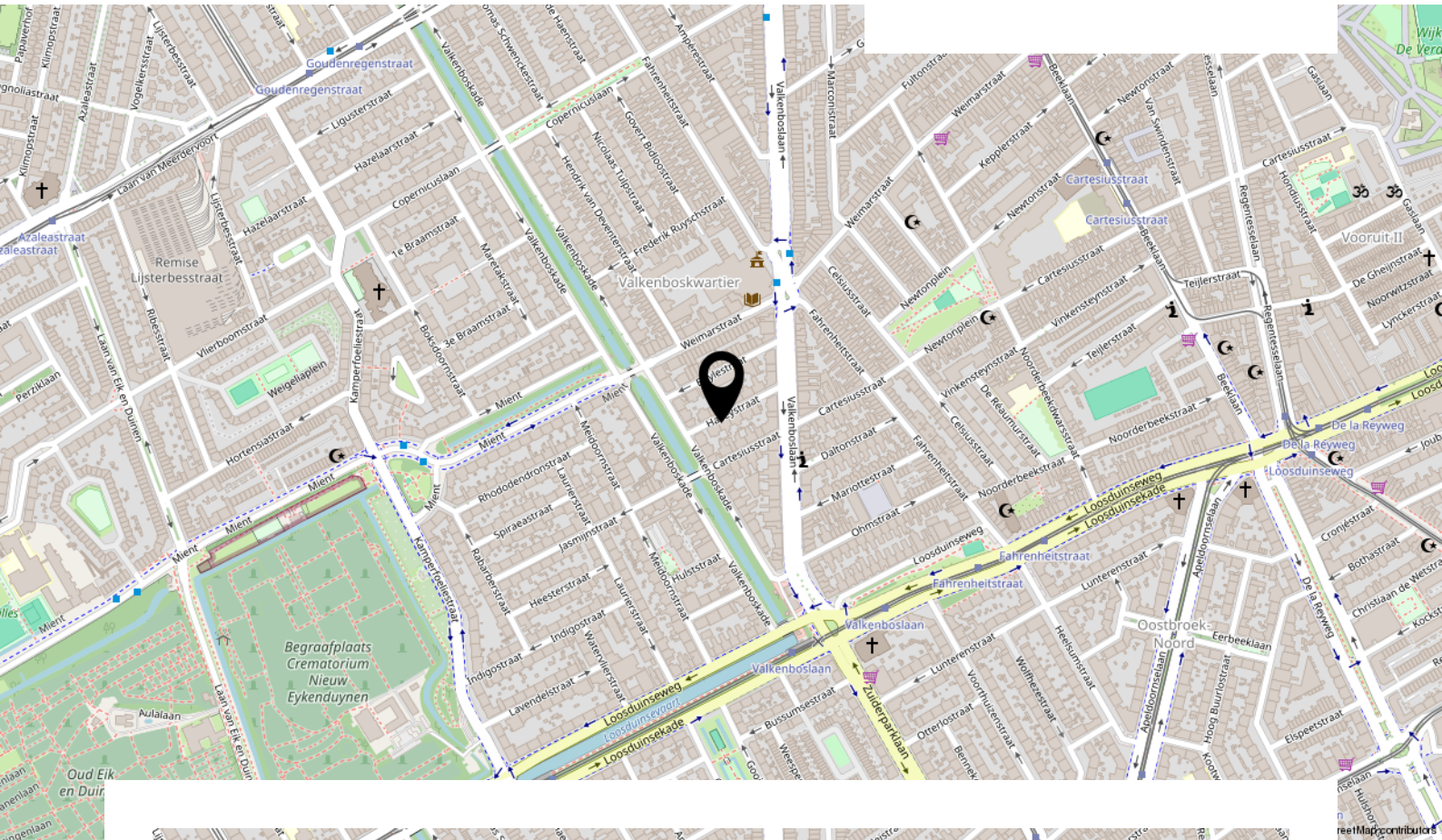
12345	Deze kaart is noordgericht	Schaal 1: 500	
25	Perceelnummer	Kadastrale gemeente 's-Gravenhage	
—	Huisnummer	Sectie AM	
—	Vastgestelde kadastrale grens	Perceel 3631	
—	Vorstlopige kadastrale grens		
—	Administratieve kadastrale grens		
—	Bebouwing		

Voor een eensluidend uittreksel, geleverd op 14 oktober 2025  
De bewaarder van het kadaster en de openbare registers

Aan dit uittreksel kunnen geen betrouwbare maten worden ontleend.  
De Dienst voor het kadaster en de openbare registers behoudt zich de intellectuele eigendomsrechten voor, waaronder het auteursrecht en het databankenrecht.



# Locatie



Locatie op de kaart



# Bekijk deze woning online!

[www.kesp.nl](http://www.kesp.nl)

 kesp  
MAKELAARS & TAXATEURS

Halleystraat 38, 'S-Gravenhage



Instagram  
[@kesp\\_nvm\\_makelaars](https://www.instagram.com/kesp_nvm_makelaars)

088 355 13 11  
[info@kesp.nl](mailto:info@kesp.nl)  
[www.kesp.nl](http://www.kesp.nl)

 kesp  
MAKELAARS & TAXATEURS



# INTERESSE IN DEZE WONING?



  
MAKELAARS & TAXATEURS

**Neem vrijblijvend contact  
met ons op:**

088 355 13 11 | Duinstraat 23, 2584 AV 'S-Gravenhage  
info@kEsp.nl | [www.kEsp.nl](http://www.kEsp.nl)