

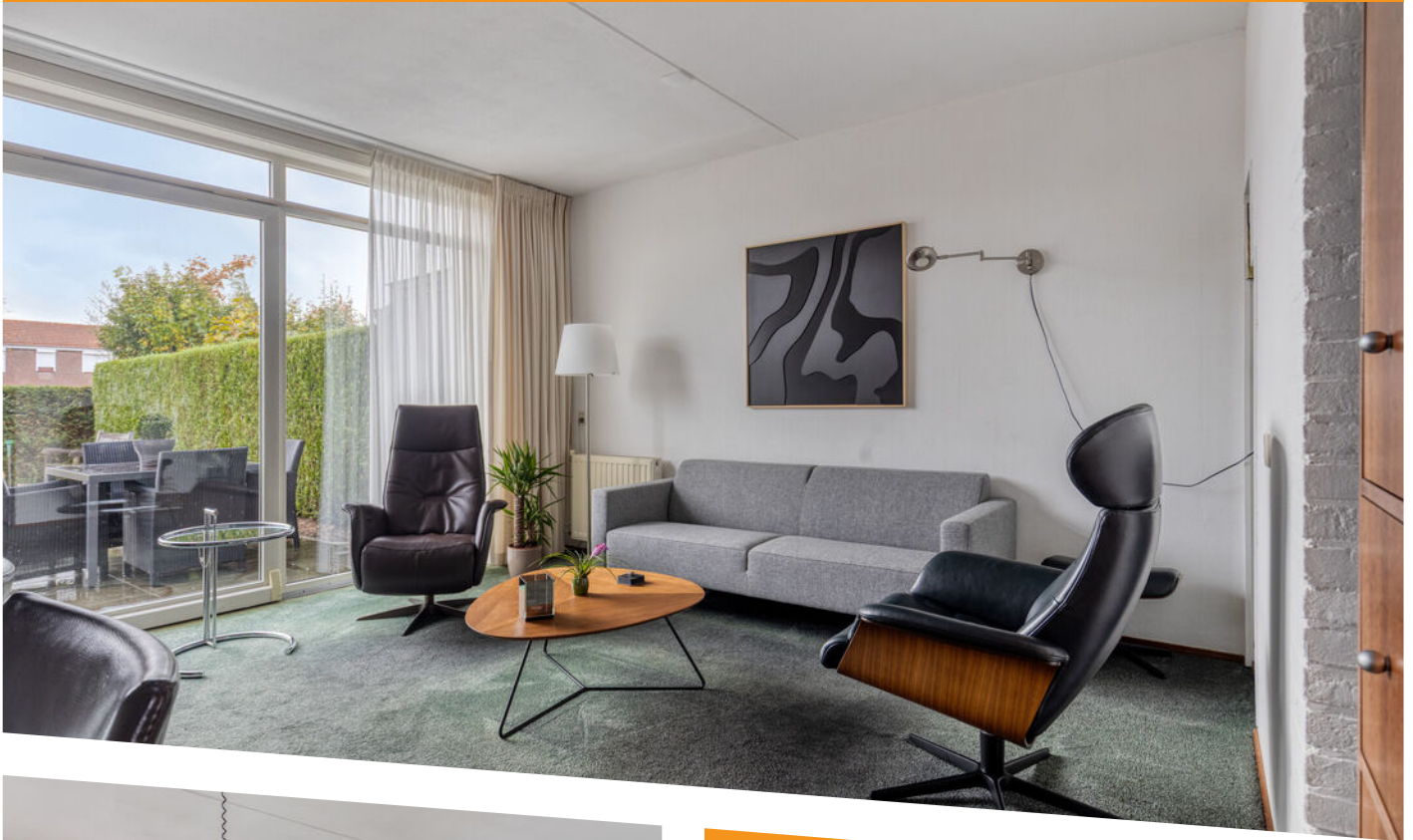


# HÄNDELSTRAAT 18

## AXEL

VRAAGPRIJS € 275.000 K.K.

# KENMERKEN



**WOONOPPERVLAKTE**  
120 m<sup>2</sup>

**PERCEELOPPERVLAKTE**  
156 m<sup>2</sup>

**INHOUD**  
479 m<sup>3</sup>

**BOUWJAAR**  
1973

**ENERGIELABEL**  
-



# OMSCHRIJVING

Goed onderhouden tussenwoning in Axel

Deze nette tussenwoning heeft 4 slaapkamers, een ruime woonkamer en een inpandig bereikbare berging. Deze woning ligt op een fijne, gewilde woonlocatie nabij de sportvelden, het Axelse zwembad en het bos. Maar ook zijn de basisvoorzieningen zoals supermarkt en basisscholen binnen handbereik. De tuin is heerlijk op het Zuiden gelegen dus al met een voorjaarszonnetje is het daar heerlijk toeven. Benieuwd geworden? Kijk en lees verder!

## Indeling

### Begane grond

Je komt binnen in een ruime hal, voorzien van een tegelvloer, met trapopgang naar de eerste verdieping, een toiletruimte met fonteintje en toegang tot zowel de keuken als de berging. Vanuit de hal bereik je de lichte en royale woonkamer, die dankzij de grote raampartijen geniet van een overvloed aan natuurlijk licht. De schuifpui, die zich uitstrekt tot aan de vloer, biedt een uitzicht op de tuin en geeft direct toegang tot het zonnige terras. De woonkamer is afgewerkt met vloerbedekking.

De open keuken is uitgevoerd in een hoekopstelling en voorzien van een tegelvloer en diverse inbouwapparatuur, waaronder een vaatwasser, gasfornuis, afzuigkap, koelkast en combimagnetron.

Aan de voorzijde van de woning bevindt zich een ruime berging, ideaal voor het stallen van fietsen of een motor en voor extra opbergruimte. De berging is voorzien van een elektrisch bedienbare sectionaaldeur en beschikt over een volledig vernieuwde meterkast (2024).

### Eerste verdieping

Vanaf de overloop heb je toegang tot drie slaapkamers en de badkamer. De badkamer is ingericht met een douche, toilet en wastafel. De verdieping is afgewerkt met vloerbedekking.

### Tweede verdieping

Een vaste trap leidt naar de tweede verdieping.

Vanaf de overloop is er toegang tot de vierde slaapkamer en een praktische berging, waar zowel de cv-ketel is opgesteld als de aansluiting voor de wasmachine aanwezig is. Op de overloop bevindt zich extra kastruimte.

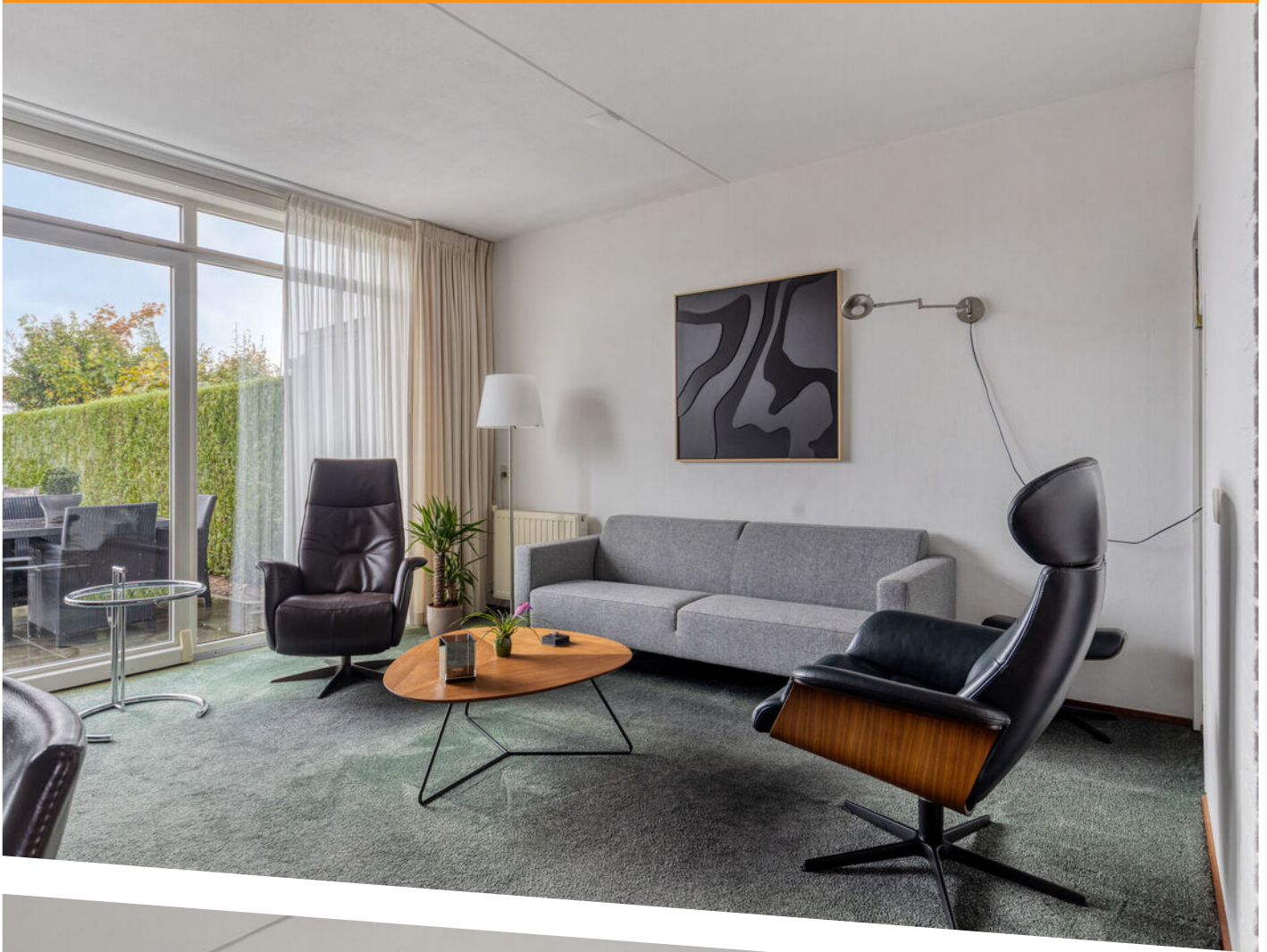
## Tuin

In de achtertuin is het heerlijk vertoeven. De tuin beschikt over een terras en is omgeven door groene hagen, wat zorgt voor veel privacy. Dankzij de gunstige ligging op het zuiden geniet je hier volop van de zon. In de tuin staat een praktische opbergkast, ideaal voor het opbergen van tuingereedschap.

## Bijzonderheden:

- Overdracht najaar 2026
- Meterkast volledig vervangen in 2024
- Toegang tot kruipruimte
- Gehele woning voorzien van HR ++ glas
- Garagedeur in 2019 vervangen
- 5 zonnepanelen
- Goten vernieuwd in 2021
- Plat dak rand vernieuwd in 2023

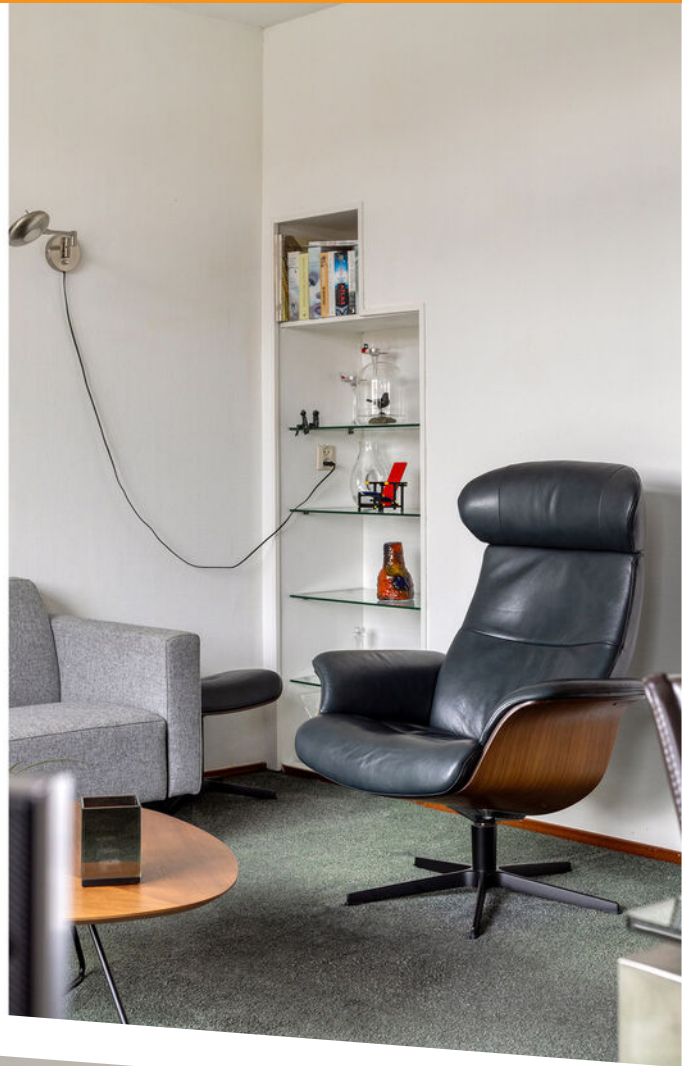
Interesse in deze ruime (gezins)woning? Bel ons dan voor het maken van een afspraak op 0115-564565 of mail ons via [info@spuesensmakelaardij.nl](mailto:info@spuesensmakelaardij.nl).





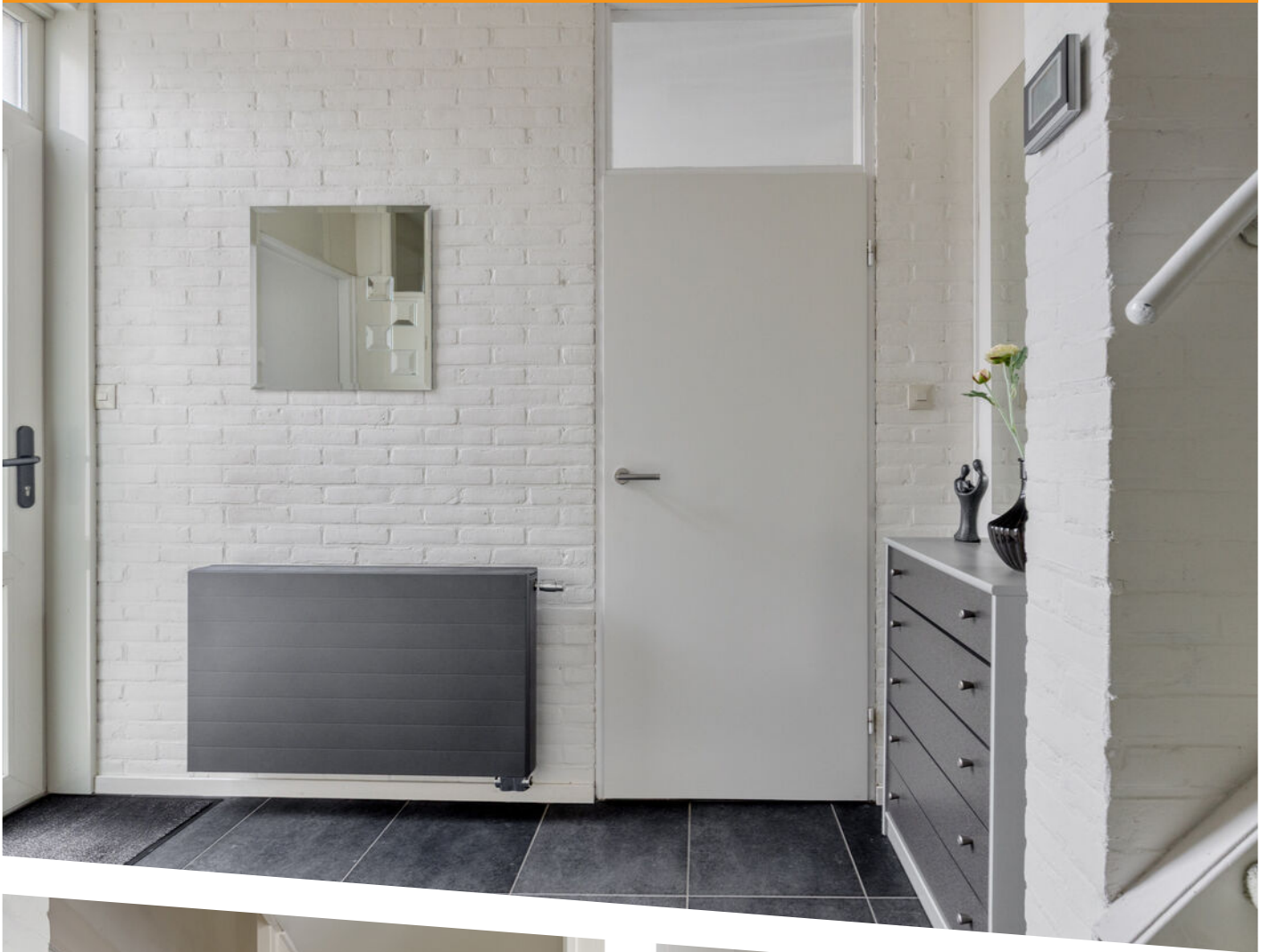


































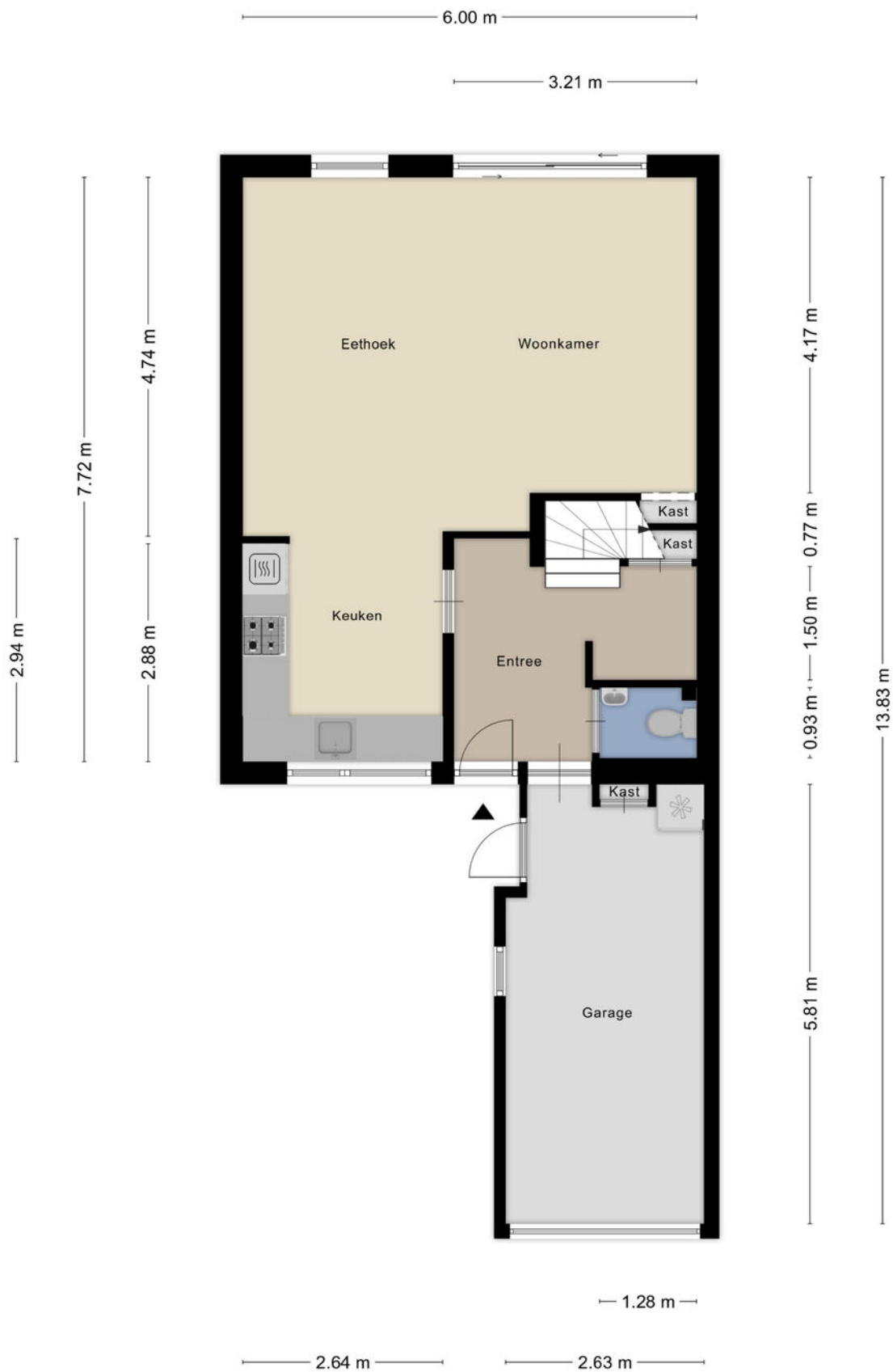












Aan de plattegronden kunnen geen rechten worden ontleend  
 © Zibber www.zibber.nl

# PLATTEGROND begane grond





Aan de plattegronden kunnen geen rechten worden ontleend  
 © Zibber [www.zibber.nl](http://www.zibber.nl)

# PLATTEGROND eerste verdieping






Aan de plattegronden kunnen geen rechten worden ontleend  
 © Zibber [www.zibber.nl](http://www.zibber.nl)

# PLATTEGROND tweede verdieping



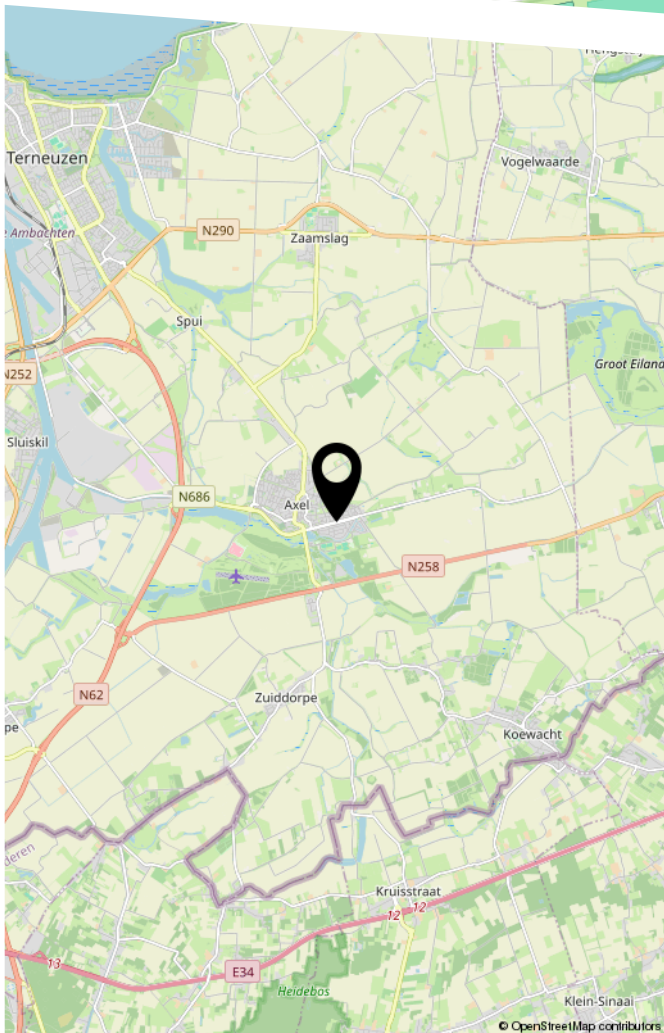
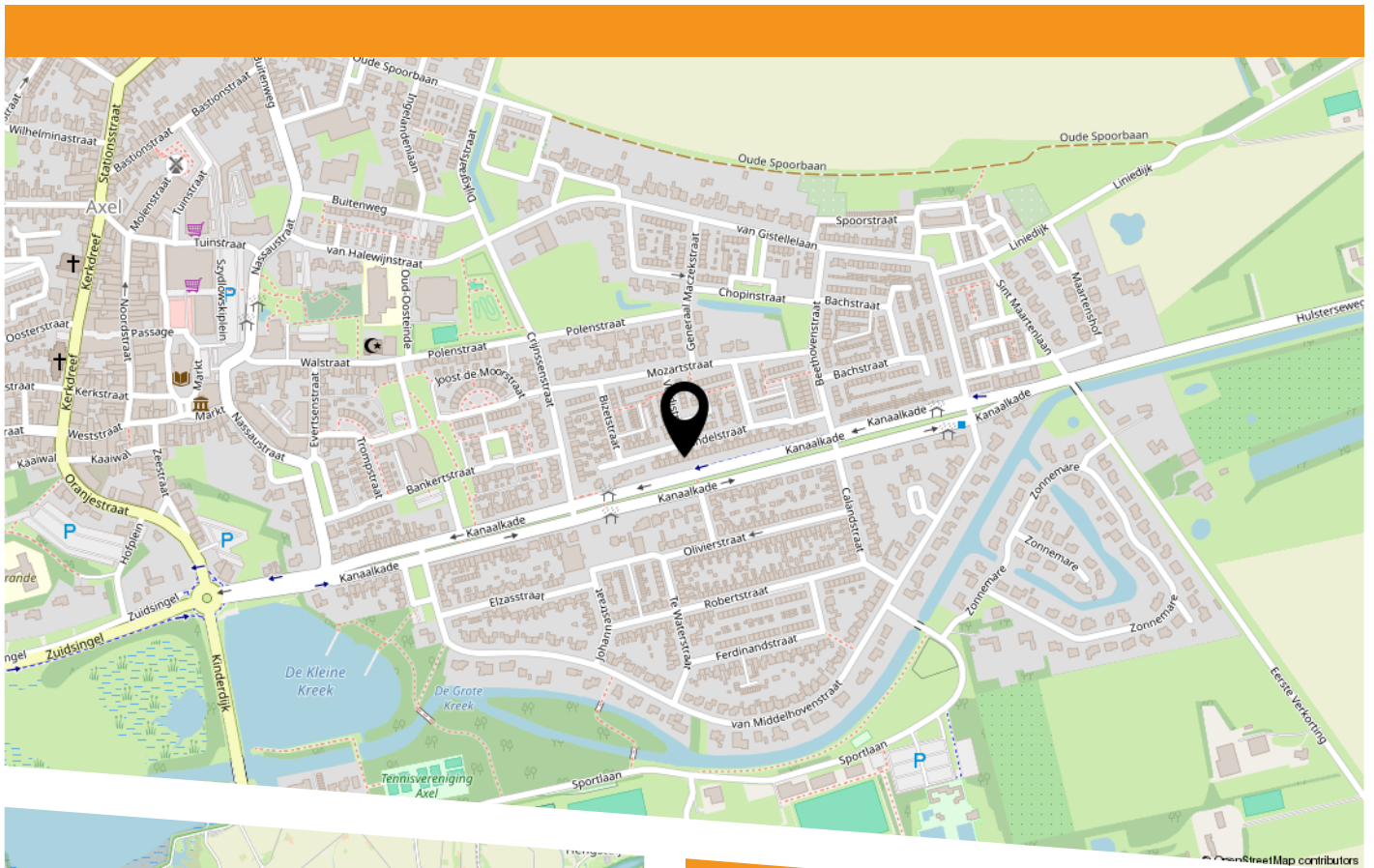


<p>12345 25</p> <p>— Vastgestelde kadastrale grens — Voorlopige kadastrale grens — Administratieve kadastrale grens — Bebouwing</p> <p>Voor een eensluitend uittreksel, geleverd op 21 oktober 2025 De bewaarder van het kadaster en de openbare registers</p>	<p>Schaal 1: 500</p> <p>Kadastrale gemeente Axel Sectie F Perceel 2391</p> <p>Aan dit uittreksel kunnen geen betrouwbare maten worden ontleend. De Dienst voor het kadaster en de openbare registers behoudt zich de intellectuele eigendomsrechten voor, waaronder het auteursrecht en het databankenrecht.</p>	
------------------------------------------------------------------------------------------------------------------------------------------------------------------------------------------------------------------------------------------------------------------------------------	------------------------------------------------------------------------------------------------------------------------------------------------------------------------------------------------------------------------------------------------------------------------------------------------------------------------------	---------------------------------------------------------------------------------------

# KADASTRALE KAART



# LOCATIE OP DE KAART



Händelstraat 18  
4571 XB Axel





HEEFT U INTERESSE  
IN DEZE WONING?

**NEEM DAN CONTACT MET ONS OP!**

SPUESENS MAKELAARS &  
TAXATEURS  
Nieuwendijk 34  
4571 LJ, Axel

0115-564565  
[info@spuesensmakelaardij.nl](mailto:info@spuesensmakelaardij.nl)  
[www.spuesensmakelaardij.nl](http://www.spuesensmakelaardij.nl)