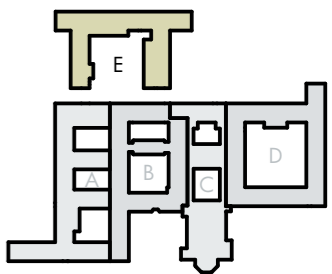
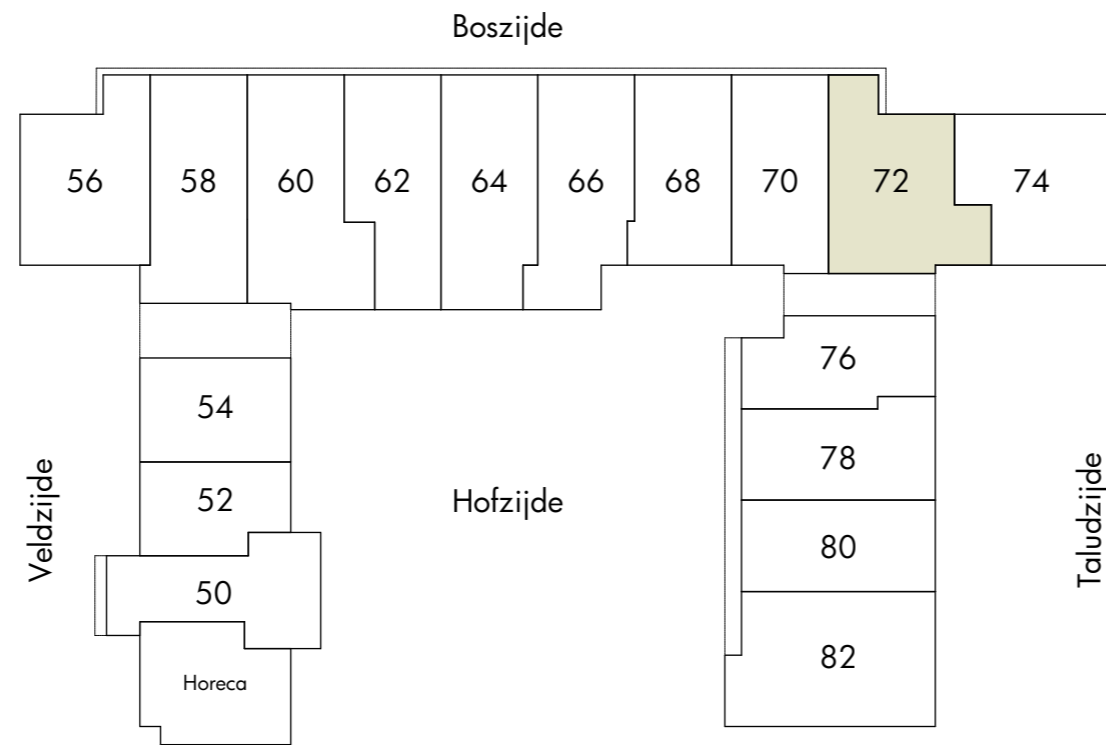




# Congregatie 50 t/m 82

Eemklooster, hof E  
Huisnummer 72

17.12.2025

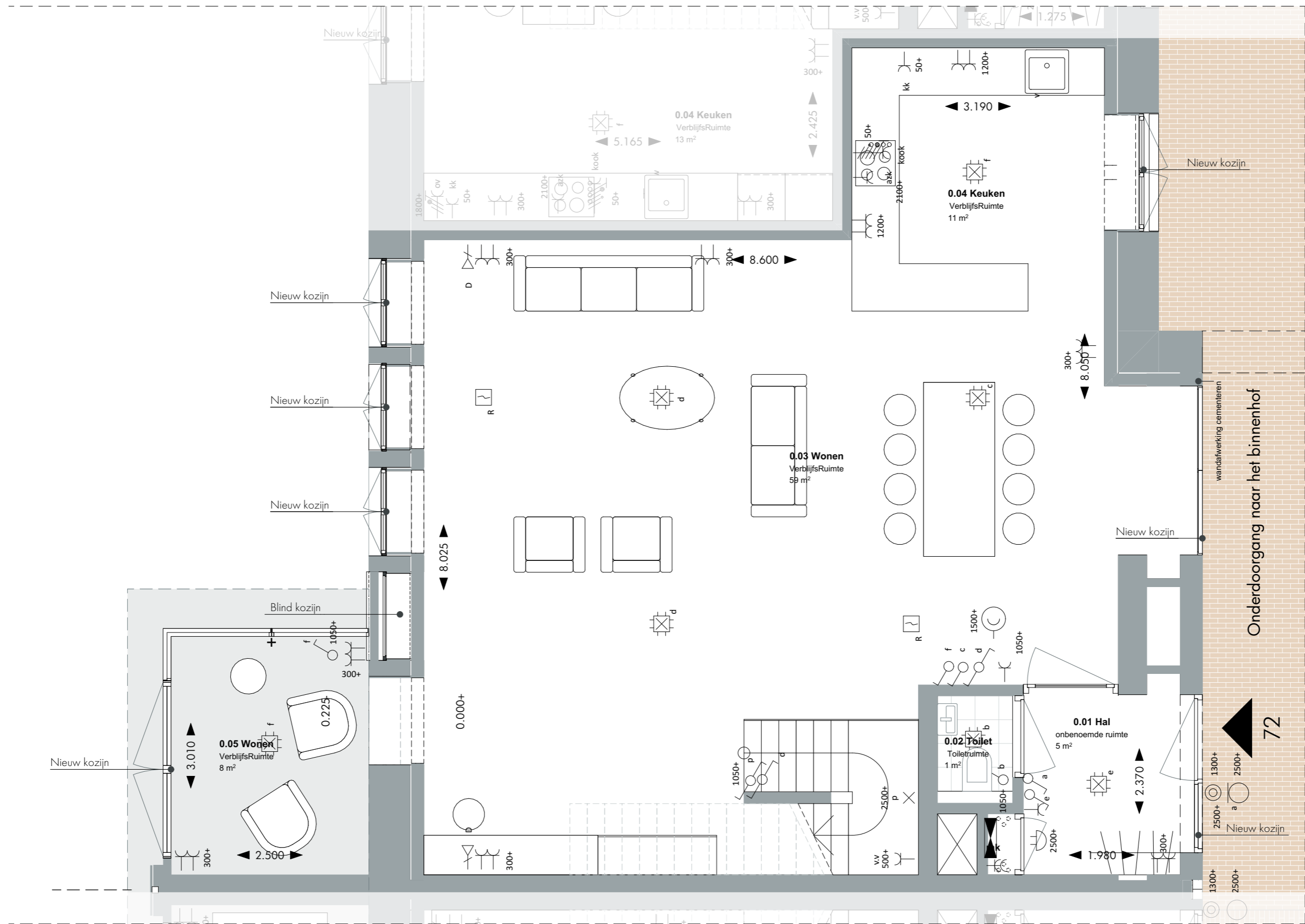


### Overzicht bouwnummers

datum: 17.12.2025  
 tekening: VK.E09.2  
 schaal: 1:500  
 papierformaat: A3

### Disclaimer

- Positie installaties zijn indicatief. Hier kunnen geen rechten aan ontleend worden.
- Voorzieningen tbv installaties zijn indicatief. Deze volgen bij definitieve uitwerking door installateur
- Vormgeving en opstelling sanitair zijn indicatief.
- Alle lengte-, breedte- en hoogtematen zijn gegeven in millimeters.
- Alle aangegeven maten zijn circa maten. Aan de maatvoeringen kunnen derhalve geen rechten worden ontleend.
- Indeling keuken ter indicatie



### Renvooi elektra

- |   |   |     |                              |
|---|---|-----|------------------------------|
| ⌘ | Aansluitpunt data 1V  | ⏏   | Contactdoos, perilex 2 fasen |
| × | Aansluitpunt licht  | ⊙   | Druknop bel                  |
| ● | Aardmat   | ⊠ R | Melder, rook, optisch        |
| ⊠ | Armatuur op wand  | ⌘   | Schakelaar, 1-polig          |
| ⊞ | Bel   | ⌘   | Schakelaar, serie-           |
| ⊞ | Centraal aardpunt   | ⌘   | Schakelaar, wissel-          |
| ⊞ | Centraaldoos met lichtpunt                                    | ⊞   | Verdeelinrichting            |
| ⌘ | Contactdoos 1 fase, nul en beschermingscontact                | ⊞   | Thermostaat                  |
| ⌘ | Contactdoos 1-voudig met beschermingscontact                  |     |                              |
| ⌘ | Contactdoos 1-voudig met beschermingscontact, waterdicht      |     |                              |
| ⌘ | Contactdoos 2-voudig met beschermingscontact                  |     |                              |
| ⌘ | Contactdoos 2-voudig met beschermingscontact in 2 inbouwdozen |     |                              |

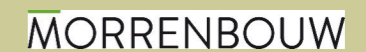
### Disclaimer

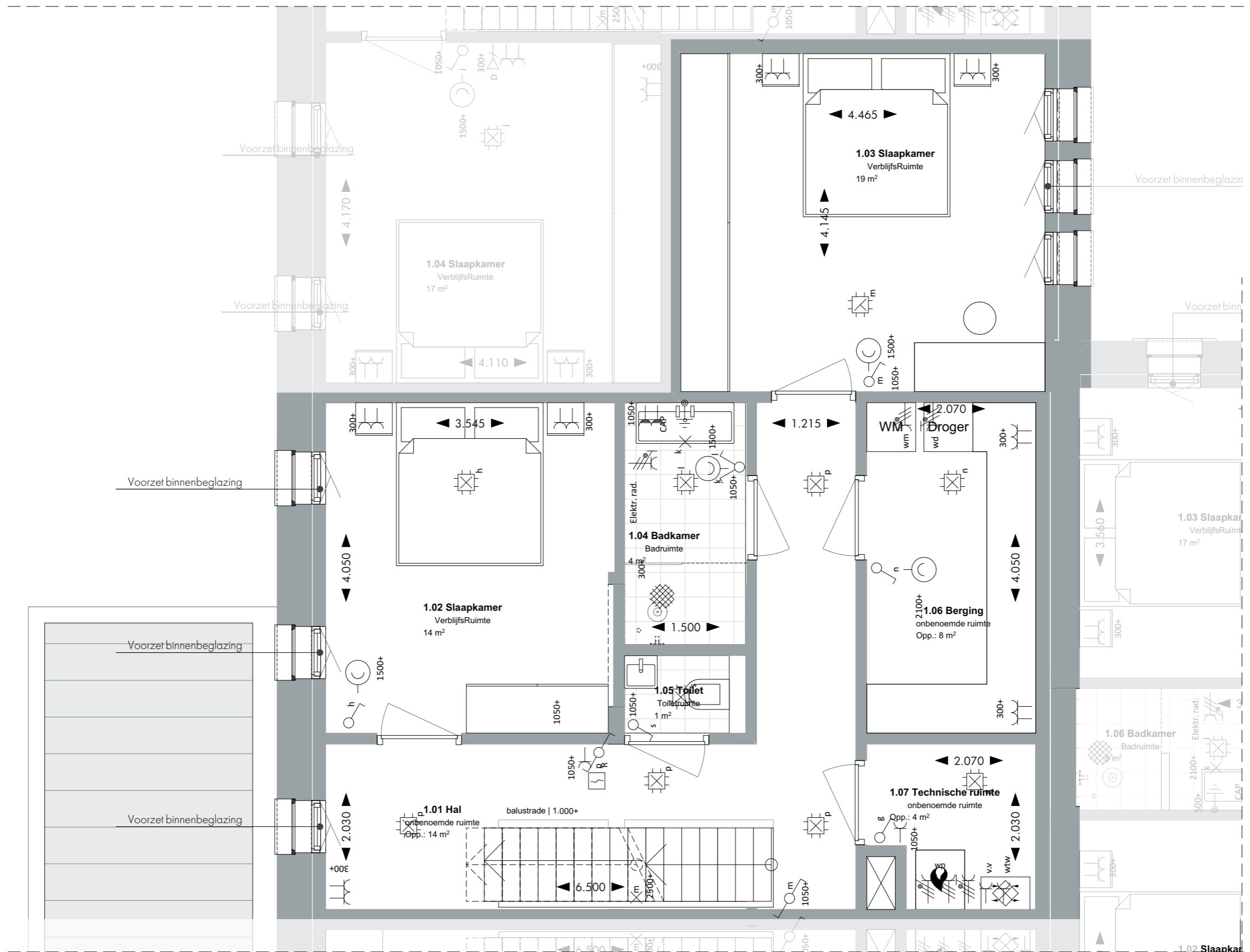
- Positie installaties zijn indicatief. Hier kunnen geen rechten aan ontleend worden.
- Voorzieningen tbv installaties zijn indicatief. Deze volgen bij definitieve uitwerking door installateur
- Vormgeving en opstelling sanitair zijn indicatief.
- Alle lengte-, breedte- en hoogtematen zijn gegeven in millimeters.
- Alle aangegeven maten zijn circa maten. Aan de maatvoeringen kunnen derhalve geen rechten worden ontleend.
- Indeling keuken ter indicatie

### Begane grond

Huisnummer: 72

datum: 17.12.2025  
tekening: VK.E09.3  
schaal: 1:50  
papierformaat: A3





### Renvooi elektra

- |   |   |     |                              |
|---|---|-----|------------------------------|
| ⌘ | Aansluitpunt data 1V  | ⏏   | Contactdoos, perilex 2 fasen |
| ⊗ | Aansluitpunt licht  | ⊙   | Druknop bel                  |
| ● | Aardmat   | ⊠ R | Melder, rook, optisch        |
| ⊖ | Armatuur op wand  | ⌘   | Schakelaar, 1-polig          |
| ⊕ | Bel   | ⌘   | Schakelaar, serie-           |
| ⊕ | Centraal aardpunt   | ⌘   | Schakelaar, wissel-          |
| ⊕ | Centraaldoos met lichtpunt                                    | ⊖   | Verdeelinrichting            |
| ⌘ | Contactdoos 1 fase, nul en beschermingscontact                | ⊕   | Thermostaat                  |
| ⌘ | Contactdoos 1-voudig met beschermingscontact                  |     |                              |
| ⌘ | Contactdoos 1-voudig met beschermingscontact, waterdicht      |     |                              |
| ⌘ | Contactdoos 2-voudig met beschermingscontact                  |     |                              |
| ⌘ | Contactdoos 2-voudig met beschermingscontact in 2 inbouwdozen |     |                              |

### Disclaimer

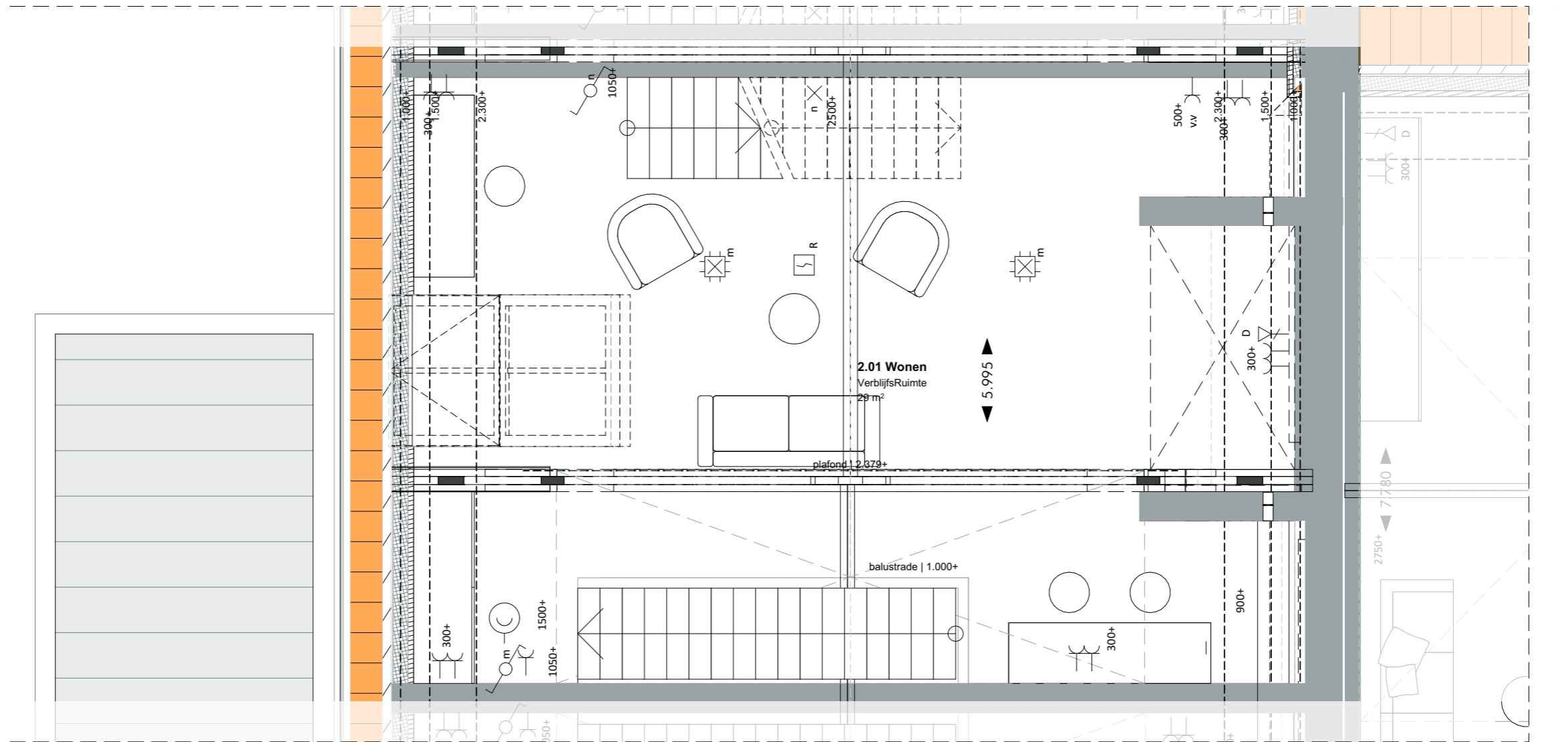
- Positie installaties zijn indicatief. Hier kunnen geen rechten aan ontleend worden.
- Voorzieningen tbv installaties zijn indicatief. Deze volgen bij definitieve uitwerking door installateur
- Vormgeving en opstelling sanitair zijn indicatief.
- Alle lengte-, breedte- en hoogtematen zijn gegeven in millimeters.
- Alle aangegeven maten zijn circa maten. Aan de maatvoeringen kunnen derhalve geen rechten worden ontleend.
- Indeling keuken ter indicatie

### Eerste verdieping

Huisnummer: 72

datum: 17.12.2025  
tekening: VK.E09.4  
schaal: 1:50  
papierformaat: A3





## Tweede verdieping

Huisnummer: 72

datum: 17.12.2025  
 tekening: VK.E09.5  
 schaal: 1:50  
 papierformaat: A3

### Renvooi elektra

- ⌚ Aansluitpunt data 1V
- × Aansluitpunt licht
- Aardmat
- Armatuur op wand
- ⌚ Bel
- ⬆ Centraal aardpunt
- ⊕ Centraaldoos met lichtpunt
- ⌚ Contactdoos 1 fase, nul en beschermingscontact
- ⌚ Contactdoos 1-voudig met beschermingscontact
- ⌚ Contactdoos 1-voudig met beschermingscontact, waterdicht
- ⌚ Contactdoos 2-voudig met beschermingscontact
- ⌚ Contactdoos 2-voudig met beschermingscontact in 2 inbouwdozen

- ⌚ Contactdoos, perilex 2 fasen
- ⊙ Druknop bel
- ⊠ Melder, rook, optisch
- ⌚ Schakelaar, 1-polig
- ⌚ Schakelaar, serie-
- ⌚ Schakelaar, wissel-
- ⌚ Verdelinrichting
- ⊕ Thermostaat

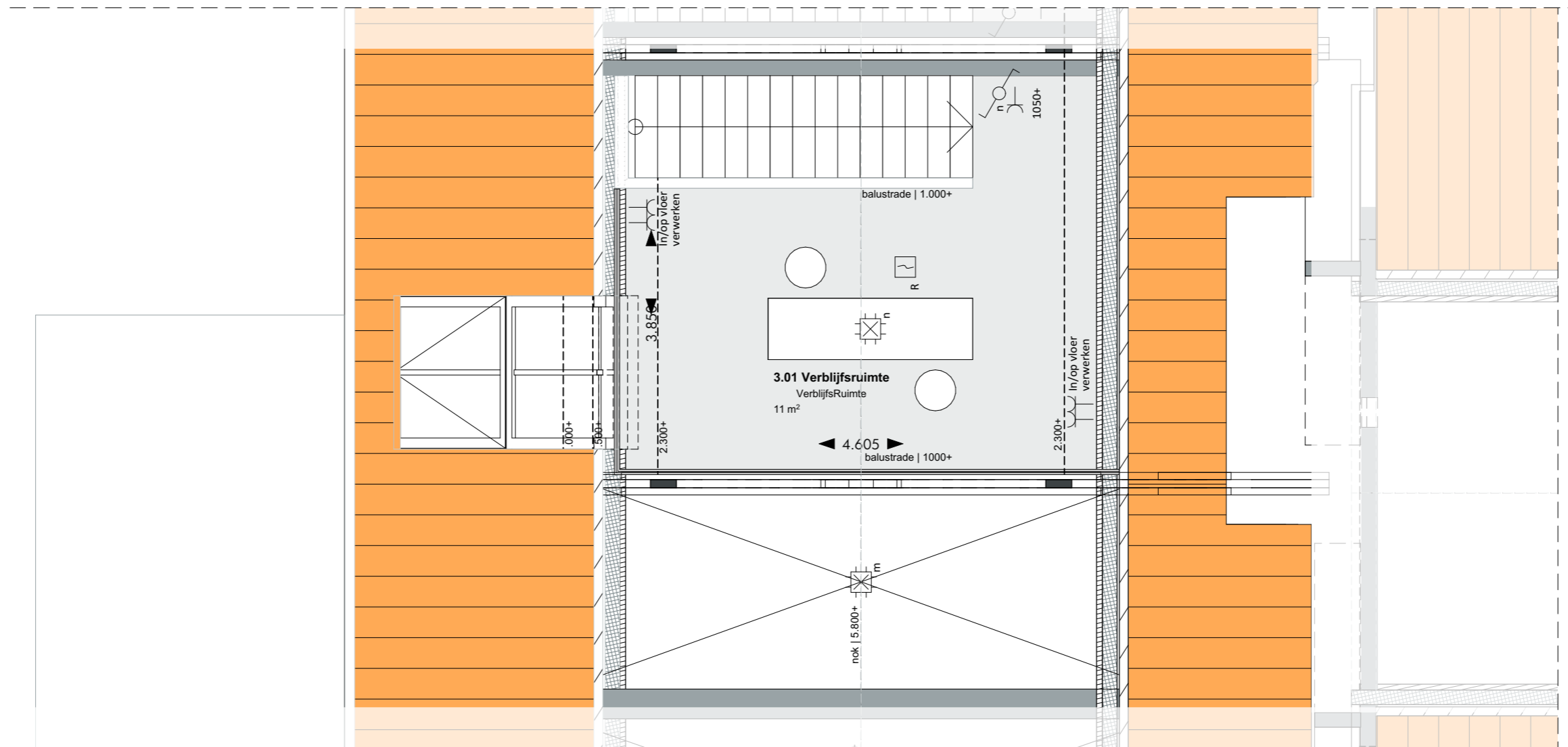
### Disclaimer

- Positie installaties zijn indicatief. Hier kunnen geen rechten aan ontleend worden.
- Voorzieningen tbv installaties zijn indicatief. Deze volgen bij definitieve uitwerking door installateur
- Vormgeving en opstelling sanitair zijn indicatief.
- Alle lengte-, breedte- en hoogtematen zijn gegeven in millimeters.
- Alle aangegeven maten zijn circa maten. Aan de maatvoeringen kunnen derhalve geen rechten worden ontleend.
- Indeling keuken ter indicatie



MORRENBOW

ZEEP  
 ARCHITECTS AND  
 URBAN DESIGNERS



**Entresol**  
 Huisnummer: 72  
 datum: 17.12.2025  
 tekening: VK.E09.6  
 schaal: 1:50  
 papierformaat: A3

### Renvooi elektra

- ⌚ Aansluitpunt data 1V
- × Aansluitpunt licht
- Aardmat
- Armatuur op wand
- ⌚ Bel
- ⚡ Centraal aardpunt
- ⊕ Centraaldoos met lichtpunt
- ⌚ Contactdoos 1 fase, nul en beschermingscontact
- ⌚ Contactdoos 1-voudig met beschermingscontact
- ⌚ Contactdoos 1-voudig met beschermingscontact, waterdicht
- ⌚ Contactdoos 2-voudig met beschermingscontact
- ⌚ Contactdoos 2-voudig met beschermingscontact in 2 inbouwdozen

- ⌚ Contactdoos, perilex 2 fasen
- ⊙ Drukknop bel
- ⊠ Melder, rook, optisch
- ⌚ Schakelaar, 1-polig
- ⌚ Schakelaar, serie-
- ⌚ Schakelaar, wissel-
- ⌚ Verdeelinrichting
- ⊕ Thermostaat

### Disclaimer

- Positie installaties zijn indicatief. Hier kunnen geen rechten aan ontleend worden.
- Voorzieningen tbv installaties zijn indicatief. Deze volgen bij definitieve uitwerking door installateur
- Vormgeving en opstelling sanitair zijn indicatief.
- Alle lengte-, breedte- en hoogtematen zijn gegeven in millimeters.
- Alle aangegeven maten zijn circa maten. Aan de maatvoeringen kunnen derhalve geen rechten worden ontleend.
- Indeling keuken ter indicatie





NOORD OOST HOF

### Noord-Oost gevel

Huisnummer: 70

datum: 17.12.2025  
tekening: VK.E09.7  
schaal: 1:100  
papierformaat: A3

### Disclaimer

- Positie installaties zijn indicatief. Hier kunnen geen rechten aan ontleend worden.
- Voorzieningen tbv installaties zijn indicatief. Deze volgen bij definitieve uitwerking door installateur
- Vormgeving en opstelling sanitair zijn indicatief.
- Alle lengte-, breedte- en hoogtematen zijn gegeven in millimeters.
- Alle aangegeven maten zijn circa maten. Aan de maatvoeringen kunnen derhalve geen rechten worden ontleend.
- Indeling keuken ter indicatie



ZUID WEST

**Zuid-West gevel**

Huisnummer: 72

datum: 17.12.2025  
 tekening: VK.E09.8  
 schaal: 1:100  
 papierformaat: A3

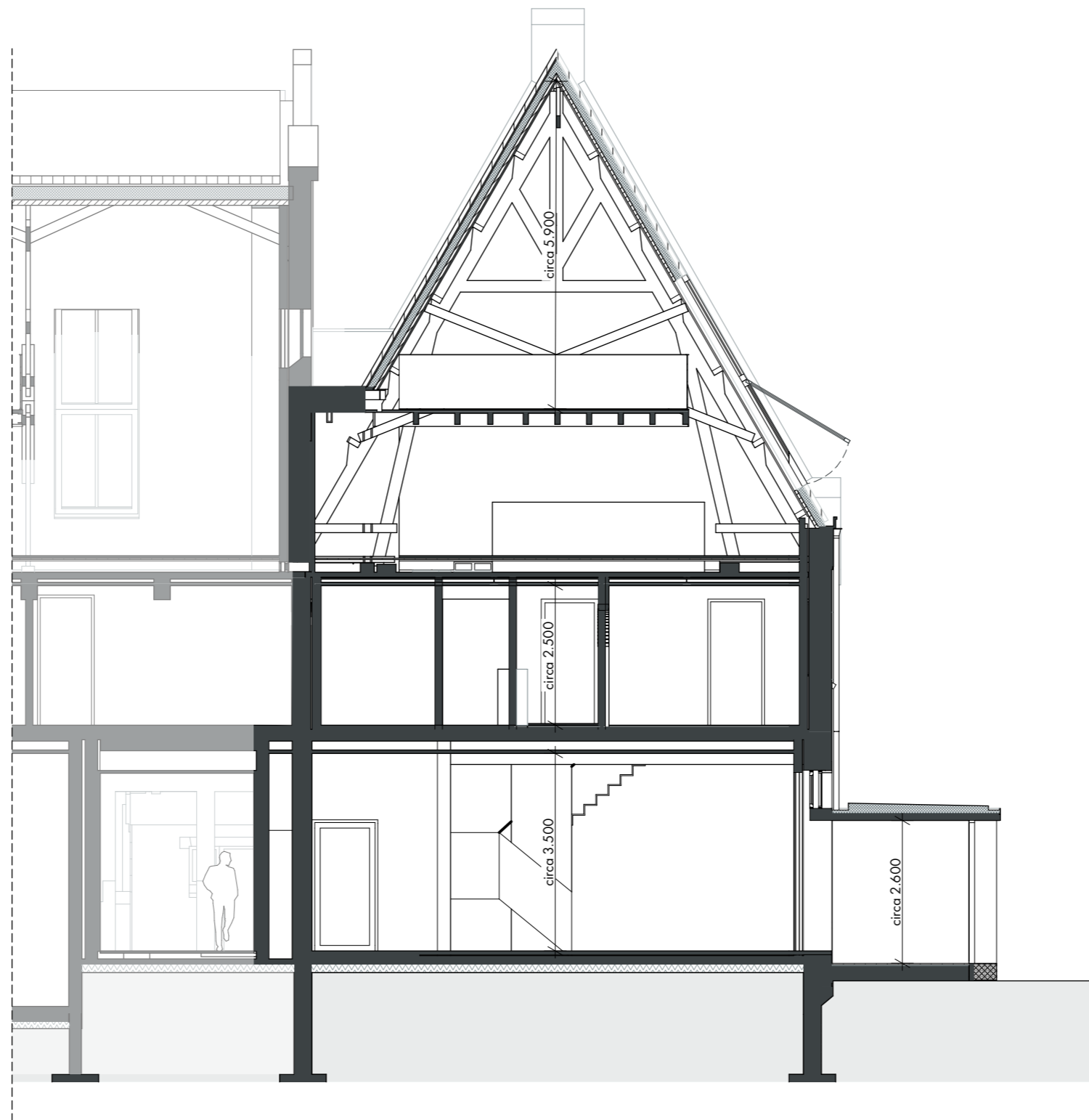
**Disclaimer**

- Positie installaties zijn indicatief. Hier kunnen geen rechten aan ontleend worden.
- Voorzieningen tbv installaties zijn indicatief. Deze volgen bij definitieve uitwerking door installateur
- Vormgeving en opstelling sanitair zijn indicatief.
- Alle lengte-, breedte- en hoogtematen zijn gegeven in millimeters.
- Alle aangegeven maten zijn circa maten. Aan de maatvoeringen kunnen derhalve geen rechten worden ontleend.
- Indeling keuken ter indicatie



MORRENBOW

Z E E P  
 ARCHITECTS AND  
 URBAN DESIGNERS



## Doorsnede

Huisnummer: 72

datum: 17.12.2025  
tekening: VK.E09.9  
schaal: 1:100  
papierformaat: A3

## Disclaimer

- Positie installaties zijn indicatief. Hier kunnen geen rechten aan ontleend worden.
- Voorzieningen tbv installaties zijn indicatief. Deze volgen bij definitieve uitwerking door installateur
- Vormgeving en opstelling sanitair zijn indicatief.
- Alle lengte-, breedte- en hoogtematen zijn gegeven in millimeters.
- Alle aangegeven maten zijn circa maten. Aan de maatvoeringen kunnen derhalve geen rechten worden ontleend.
- Indeling keuken ter indicatie



## Impressie Boszijde

Huisnummer: 72

datum: 17.12.2025  
tekening: VK.E09.10  
papierformaat: A3

## Disclaimer

- Positie installaties zijn indicatief. Hier kunnen geen rechten aan ontleend worden.
- Voorzieningen tbv installaties zijn indicatief. Deze volgen bij definitieve uitwerking door installateur
- Vormgeving en opstelling sanitair zijn indicatief.
- Alle lengte-, breedte- en hoogtematen zijn gegeven in millimeters.
- Alle aangegeven maten zijn circa maten. Aan de maatvoeringen kunnen derhalve geen rechten worden ontleend.
- Indeling keuken ter indicatie

 EEM  
KLOOSTER

MORRENBOW

Z E E P  
ARCHITECTS AND  
URBAN DESIGNERS



## Impressie Boszijde

Huisnummer: 72

datum: 17.12.2025  
tekening: VK.E09.11  
papierformaat: A3

## Disclaimer

- Positie installaties zijn indicatief. Hier kunnen geen rechten aan ontleend worden.
- Voorzieningen tbv installaties zijn indicatief. Deze volgen bij definitieve uitwerking door installateur
- Vormgeving en opstelling sanitair zijn indicatief.
- Alle lengte-, breedte- en hoogtematen zijn gegeven in millimeters.
- Alle aangegeven maten zijn circa maten. Aan de maatvoeringen kunnen derhalve geen rechten worden ontleend.
- Indeling keuken ter indicatie

 EEM  
KLOOSTER

MORRENBOW

Z E E P  
ARCHITECTS AND  
URBAN DESIGNERS



## Interieur impressie | Begane grond

Huisnummer: 72

datum: 17.12.2025  
tekening: VK.E09.13  
papierformaat: A3

### Disclaimer

- Positie installaties zijn indicatief. Hier kunnen geen rechten aan ontleend worden.
- Voorzieningen tbv installaties zijn indicatief. Deze volgen bij definitieve uitwerking door installateur
- Vormgeving en opstelling sanitair zijn indicatief.
- Alle lengte-, breedte- en hoogtematen zijn gegeven in millimeters.
- Alle aangegeven maten zijn circa maten. Aan de maatvoeringen kunnen derhalve geen rechten worden ontleend.
- Indeling keuken ter indicatie

 EEM  
KLOOSTER

MORRENBOW

ZEEP  
ARCHITECTS AND  
URBAN DESIGNERS



## Interieur impressie | Serre

Huisnummer: 72

datum: 17.12.2025  
tekening: VK.E09.14  
papierformaat: A3

## Disclaimer

- Positie installaties zijn indicatief. Hier kunnen geen rechten aan ontleend worden.
- Voorzieningen tbv installaties zijn indicatief. Deze volgen bij definitieve uitwerking door installateur
- Vormgeving en opstelling sanitair zijn indicatief.
- Alle lengte-, breedte- en hoogtematen zijn gegeven in millimeters.
- Alle aangegeven maten zijn circa maten. Aan de maatvoeringen kunnen derhalve geen rechten worden ontleend.
- Indeling keuken ter indicatie



## Interieur impressie | Tweede verdieping

Huisnummer: 72

datum: 17.12.2025  
tekening: VK.E09.15  
papierformaat: A3

## Disclaimer

- Positie installaties zijn indicatief. Hier kunnen geen rechten aan ontleend worden.
- Voorzieningen tbv installaties zijn indicatief. Deze volgen bij definitieve uitwerking door installateur
- Vormgeving en opstelling sanitair zijn indicatief.
- Alle lengte-, breedte- en hoogtematen zijn gegeven in millimeters.
- Alle aangegeven maten zijn circa maten. Aan de maatvoeringen kunnen derhalve geen rechten worden ontleend.
- Indeling keuken ter indicatie



## Interieur impressie | Entresol

Huisnummer: 72

datum: 17.12.2025  
tekening: VK.E09.16  
papierformaat: A3

## Disclaimer

- Positie installaties zijn indicatief. Hier kunnen geen rechten aan ontleend worden.
- Voorzieningen tbv installaties zijn indicatief. Deze volgen bij definitieve uitwerking door installateur
- Vormgeving en opstelling sanitair zijn indicatief.
- Alle lengte-, breedte- en hoogtematen zijn gegeven in millimeters.
- Alle aangegeven maten zijn circa maten. Aan de maatvoeringen kunnen derhalve geen rechten worden ontleend.
- Indeling keuken ter indicatie

 EEM  
KLOOSTER

MORRENBOW

ZEEP  
ARCHITECTS AND  
URBAN DESIGNERS