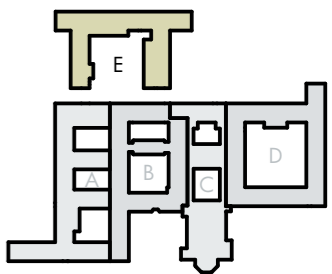
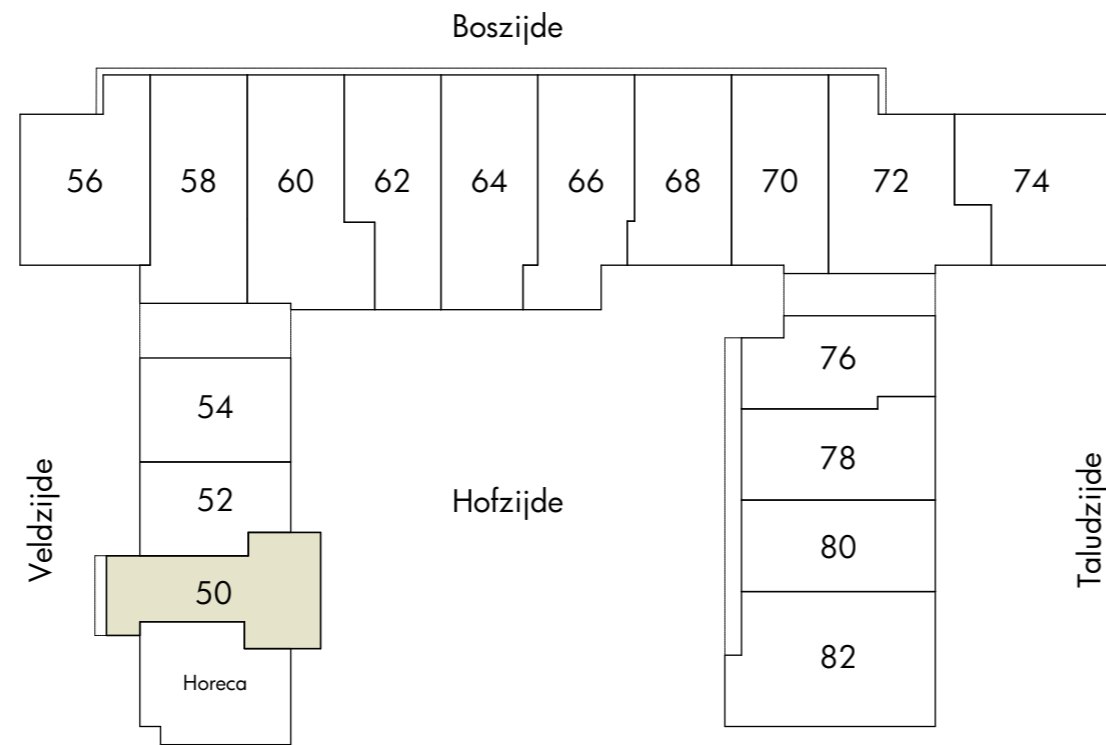




# Congregatie 50 t/m 82

Eemklooster, hof E  
Huisnummer 50

17.12.2025

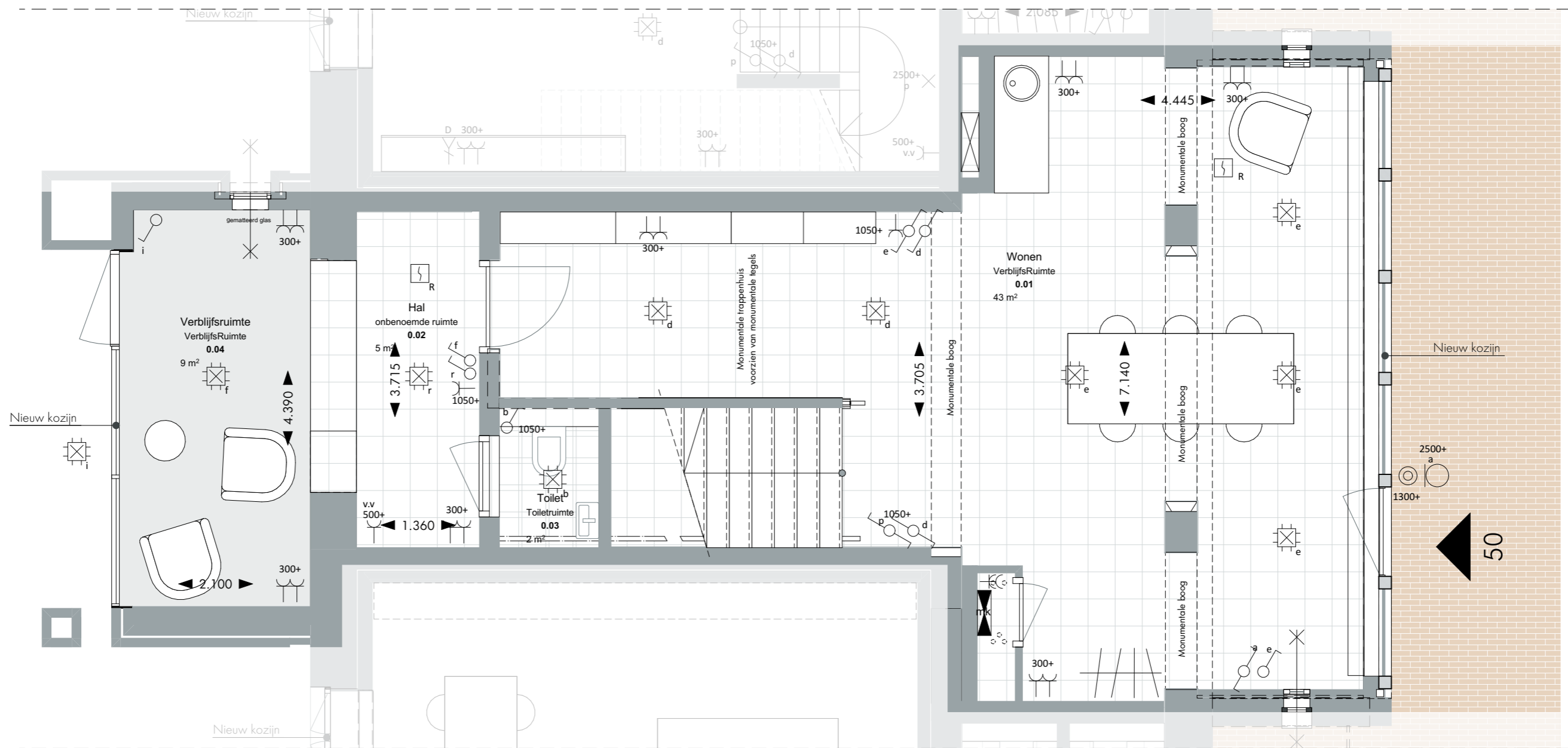


## Overzicht bouwnummers

datum: 17.12.2025  
 tekening: VK.E15.2  
 schaal: 1:500  
 papierformaat: A3

## Disclaimer

- Positie installaties zijn indicatief. Hier kunnen geen rechten aan ontleend worden.
- Voorzieningen tbv installaties zijn indicatief. Deze volgen bij definitieve uitwerking door installateur
- Vormgeving en opstelling sanitair zijn indicatief.
- Alle lengte-, breedte- en hoogtematen zijn gegeven in millimeters.
- Alle aangegeven maten zijn circa maten. Aan de maatvoeringen kunnen derhalve geen rechten worden ontleend.
- Indeling keuken ter indicatie



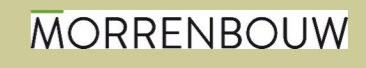
**Begane grond**  
 Huisnummer: 50  
 datum: 17.12.2025  
 tekening: VK.E15.3  
 schaal: 1:50  
 papierformaat: A3

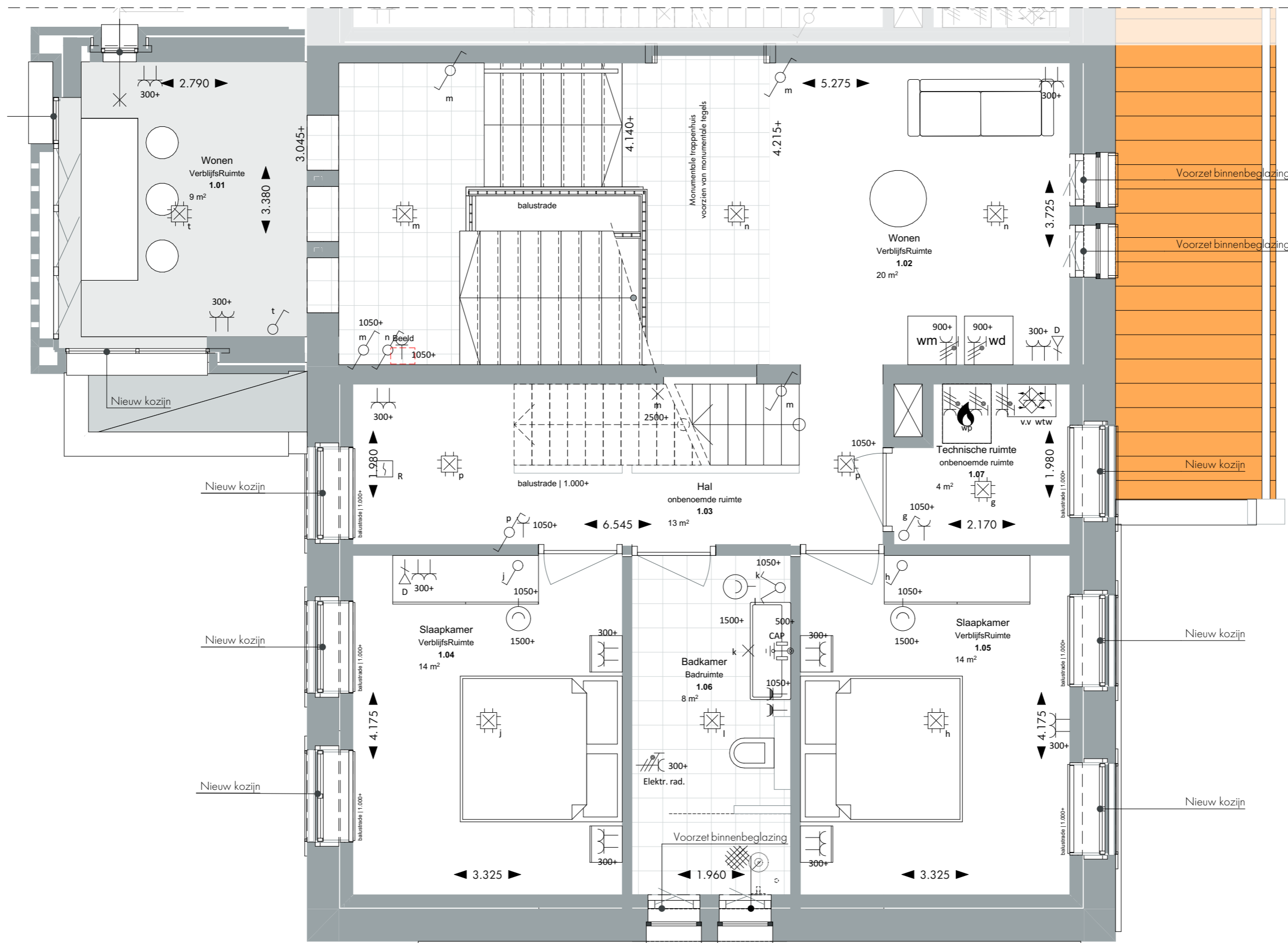
**Renvooi elektra**

- |   |                                                               |   |                              |
|---|---------------------------------------------------------------|---|------------------------------|
| ⌘ | Aansluitpunt data 1V                                          | ⏏ | Contactdoos, perilex 2 fasen |
| × | Aansluitpunt licht                                            | ⊕ | Druknop bel                  |
| ● | Aardmat                                                       | ⊞ | Melder, rook, optisch        |
| ⊞ | Armatuur op wand                                              | ⌘ | Schakelaar, 1-polig          |
| ⊞ | Bel                                                           | ⌘ | Schakelaar, serie-           |
| ⊞ | Centraal aardpunt                                             | ⌘ | Schakelaar, wissel-          |
| ⊞ | Centraaldoos met lichtpunt                                    | ⊞ | Verdeelinrichting            |
| ⌘ | Contactdoos 1 fase, nul en beschermingscontact                | ⊞ | Thermostaat                  |
| ⌘ | Contactdoos 1-voudig met beschermingscontact                  |   |                              |
| ⌘ | Contactdoos 1-voudig met beschermingscontact, waterdicht      |   |                              |
| ⌘ | Contactdoos 2-voudig met beschermingscontact                  |   |                              |
| ⌘ | Contactdoos 2-voudig met beschermingscontact in 2 inbouwdozen |   |                              |

**Disclaimer**

- Positie installaties zijn indicatief. Hier kunnen geen rechten aan ontleend worden.
- Voorzieningen tbv installaties zijn indicatief. Deze volgen bij definitieve uitwerking door installateur
- Vormgeving en opstelling sanitair zijn indicatief.
- Alle lengte-, breedte- en hoogtematen zijn gegeven in millimeters.
- Alle aangegeven maten zijn circa maten. Aan de maatvoeringen kunnen derhalve geen rechten worden ontleend.
- Indeling keuken ter indicatie





### Renvooi elektra

- |   |                                                               |     |                              |
|---|---------------------------------------------------------------|-----|------------------------------|
| ⌘ | Aansluitpunt data 1V                                          | ⏏   | Contactdoos, perilex 2 fasen |
| ⊗ | Aansluitpunt licht                                            | ⊙   | Druknop bel                  |
| ● | Aardmat                                                       | ⊠ R | Melder, rook, optisch        |
| ⊠ | Armatuur op wand                                              | ⌘   | Schakelaar, 1-polig          |
| ⊕ | Bel                                                           | ⌘   | Schakelaar, serie-           |
| ⊕ | Centraal aardpunt                                             | ⌘   | Schakelaar, wissel-          |
| ⊕ | Centraaldoos met lichtpunt                                    | ⊠   | Verdeelinrichting            |
| ⌘ | Contactdoos 1 fase, nul en beschermingscontact                | ⊕   | Thermostaat                  |
| ⌘ | Contactdoos 1-voudig met beschermingscontact                  |     |                              |
| ⌘ | Contactdoos 1-voudig met beschermingscontact, waterdicht      |     |                              |
| ⌘ | Contactdoos 2-voudig met beschermingscontact                  |     |                              |
| ⌘ | Contactdoos 2-voudig met beschermingscontact in 2 inbouwdozen |     |                              |

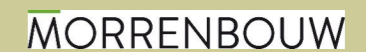
### Disclaimer

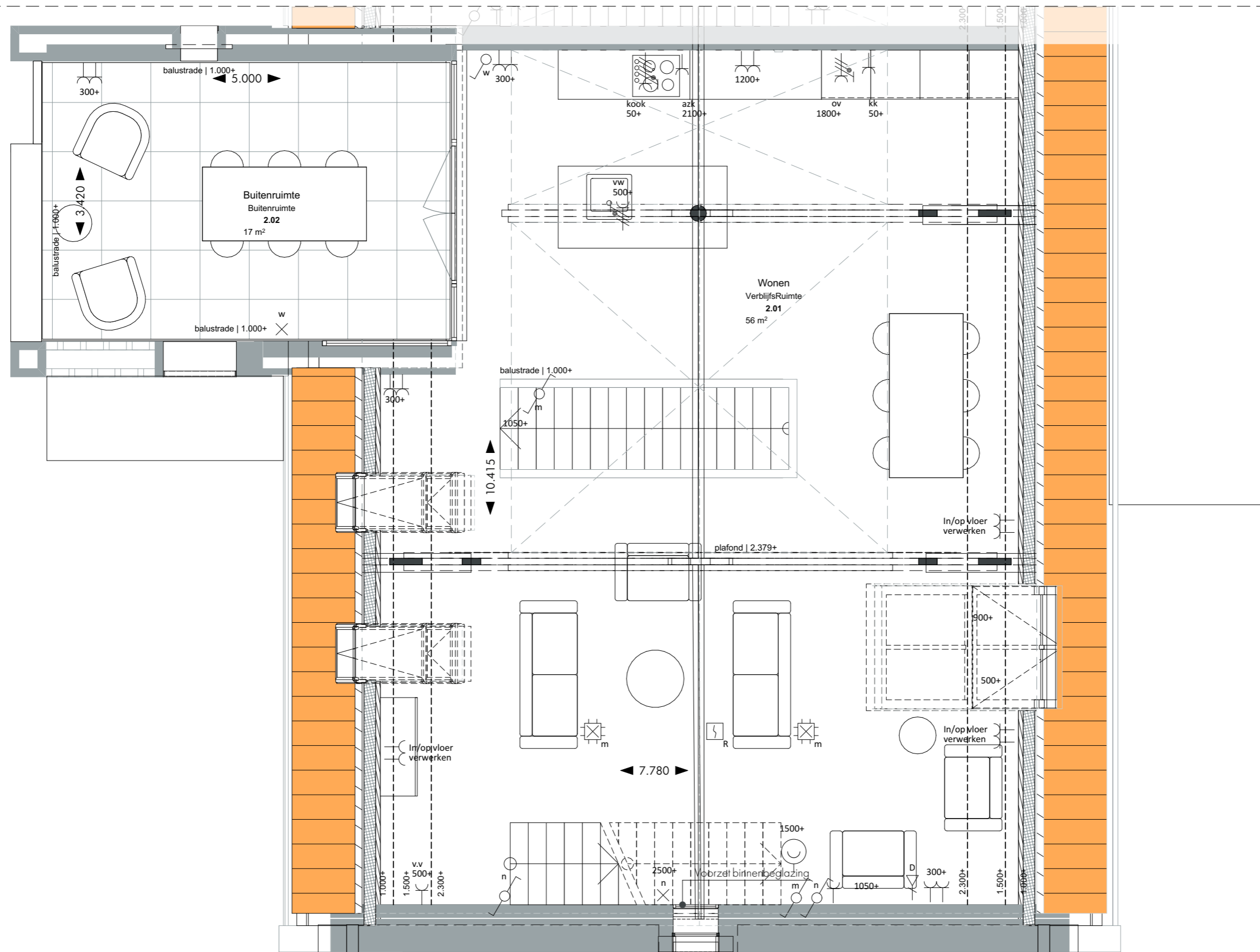
- Positie installaties zijn indicatief. Hier kunnen geen rechten aan ontleend worden.
- Voorzieningen tbv installaties zijn indicatief. Deze volgen bij definitieve uitwerking door installateur
- Vormgeving en opstelling sanitair zijn indicatief.
- Alle lengte-, breedte- en hoogtematen zijn gegeven in millimeters.
- Alle aangegeven maten zijn circa maten. Aan de maatvoeringen kunnen derhalve geen rechten worden ontleend.
- Indeling keuken ter indicatie

### Eerste verdieping

Huisnummer: 50

datum: 17.12.2025  
tekening: VK.E15.4  
schaal: 1:50  
papierformaat: A3





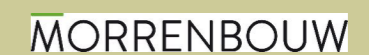
**Tweede verdieping**  
 Huisnummer: 50  
 datum: 17.12.2025  
 tekening: VK.E15.5  
 schaal: 1:50  
 papierformaat: A3

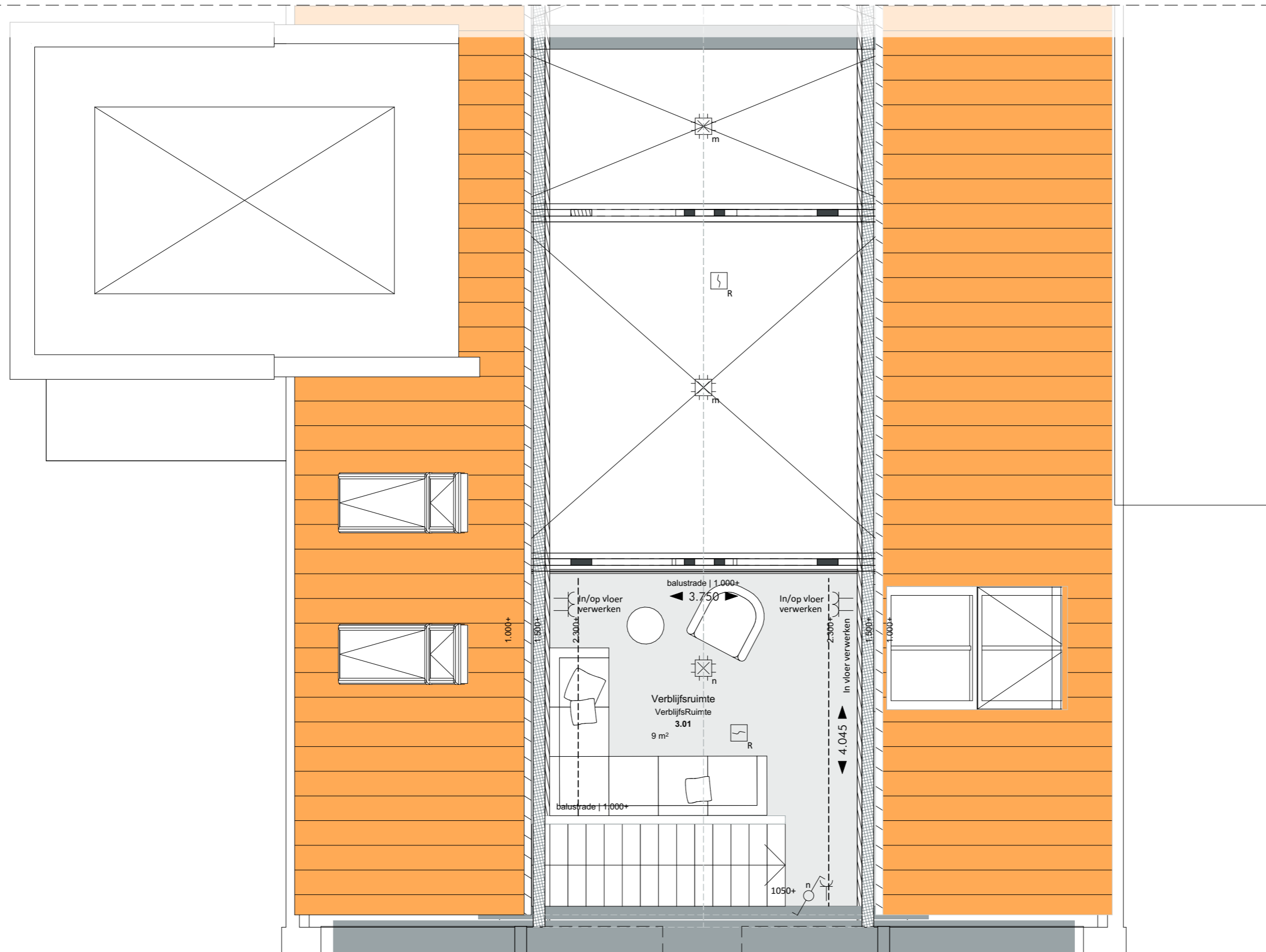
**Renvooi elektra**

- |   |                                                               |     |                              |
|---|---------------------------------------------------------------|-----|------------------------------|
| ⌚ | Aansluitpunt data 1V                                          | ⚡   | Contactdoos, perilex 2 fasen |
| × | Aansluitpunt licht                                            | ⊙   | Druknop bel                  |
| ● | Aardmat                                                       | ⊠ R | Melder, rook, optisch        |
| ⊠ | Armatuur op wand                                              | ⌚   | Schakelaar, 1-polig          |
| ⊚ | Bel                                                           | ⌚   | Schakelaar, serie-           |
| ⊚ | Centraal aardpunt                                             | ⌚   | Schakelaar, wissel-          |
| ⊚ | Centraaldoos met lichtpunt                                    | ⌚   | Verdeelinrichting            |
| ⌚ | Contactdoos 1 fase, nul en beschermingscontact                | ⊙   | Thermostaat                  |
| ⌚ | Contactdoos 1-voudig met beschermingscontact                  |     |                              |
| ⌚ | Contactdoos 1-voudig met beschermingscontact, waterdicht      |     |                              |
| ⌚ | Contactdoos 2-voudig met beschermingscontact                  |     |                              |
| ⌚ | Contactdoos 2-voudig met beschermingscontact in 2 inbouwdozen |     |                              |

**Disclaimer**

- Positie installaties zijn indicatief. Hier kunnen geen rechten aan ontleend worden.
- Voorzieningen tbv installaties zijn indicatief. Deze volgen bij definitieve uitwerking door installateur
- Vormgeving en opstelling sanitair zijn indicatief.
- Alle lengte-, breedte- en hoogtematen zijn gegeven in millimeters.
- Alle aangegeven maten zijn circa maten. Aan de maatvoeringen kunnen derhalve geen rechten worden ontleend.
- Indeling keuken ter indicatie





### Renvooi elektra

- ⌘ Aansluitpunt data 1V
- × Aansluitpunt licht
- Aardmat
- ⊠ Armatuur op wand
- ⊕ Bel
- ⊕ Centraal aardpunt
- ⊕ Contactdoos met lichtpunt
- ⊕ Contactdoos 1-fase, nul en beschermingscontact
- ⊕ Contactdoos 1-voudig met beschermingscontact
- ⊕ Contactdoos 1-voudig met beschermingscontact, waterdicht
- ⊕ Contactdoos 2-voudig met beschermingscontact
- ⊕ Contactdoos 2-voudig met beschermingscontact in 2 inbouwdozen

- ⊕ Contactdoos, perilex 2 fasen
- ⊕ Druknop bel
- ⊕ Melder, rook, optisch
- ⊕ Schakelaar, 1-polig
- ⊕ Schakelaar, serie-
- ⊕ Schakelaar, wissel-
- ⊕ Verdelinrichting
- ⊕ Thermostaat

### Disclaimer

- Positie installaties zijn indicatief. Hier kunnen geen rechten aan ontleend worden.
- Voorzieningen tbv installaties zijn indicatief. Deze volgen bij definitieve uitwerking door installateur
- Vormgeving en opstelling sanitair zijn indicatief.
- Alle lengte-, breedte- en hoogtematen zijn gegeven in millimeters.
- Alle aangegeven maten zijn circa maten. Aan de maatvoeringen kunnen derhalve geen rechten worden ontleend.
- Indeling keuken ter indicatie

### Entresol

Huisnummer: 50

datum: 17.12.2025  
tekening: VK.E15.6  
schaal: 1:50  
papiermaat: A3



MORRENBOW

Z E E P  
ARCHITECTS AND  
URBAN DESIGNERS



NOORD WEST HOF

### Noord-West gevel

Huisnummer: 50

datum: 17.12.2025  
tekening: VK.E15.7  
schaal: 1:100  
papierformaat: A3

### Disclaimer

- Positie installaties zijn indicatief. Hier kunnen geen rechten aan ontleend worden.
- Voorzieningen tbv installaties zijn indicatief. Deze volgen bij definitieve uitwerking door installateur
- Vormgeving en opstelling sanitair zijn indicatief.
- Alle lengte-, breedte- en hoogtematen zijn gegeven in millimeters.
- Alle aangegeven maten zijn circa maten. Aan de maatvoeringen kunnen derhalve geen rechten worden ontleend.
- Indeling keuken ter indicatie



ZUID OOST

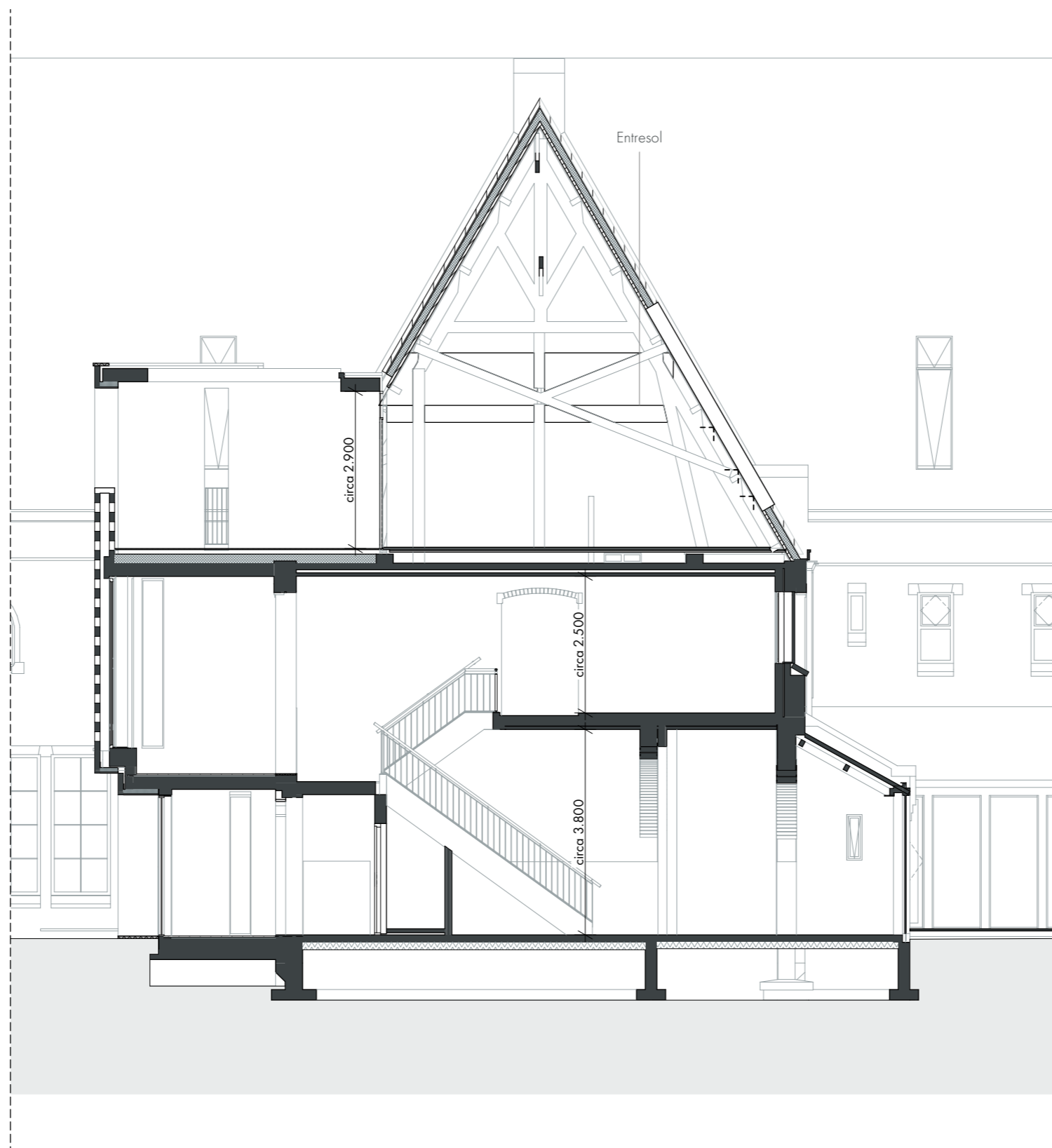
### Zuid-Oost gevel

Huisnummer: 50

datum: 17.12.2025  
tekening: VK.E15.8  
schaal: 1:100  
papierformaat: A3

### Disclaimer

- Positie installaties zijn indicatief. Hier kunnen geen rechten aan ontleend worden.
- Voorzieningen tbv installaties zijn indicatief. Deze volgen bij definitieve uitwerking door installateur
- Vormgeving en opstelling sanitair zijn indicatief.
- Alle lengte-, breedte- en hoogtematen zijn gegeven in millimeters.
- Alle aangegeven maten zijn circa maten. Aan de maatvoeringen kunnen derhalve geen rechten worden ontleend.
- Indeling keuken ter indicatie



**Doorsnede**  
Huisnummer: 50  
datum: 17.12.2025  
tekening: VK.E15.9  
schaal: 1:100  
papierformaat: A3

#### Disclaimer

- Positie installaties zijn indicatief. Hier kunnen geen rechten aan ontleend worden.
- Voorzieningen tbv installaties zijn indicatief. Deze volgen bij definitieve uitwerking door installateur
- Vormgeving en opstelling sanitair zijn indicatief.
- Alle lengte-, breedte- en hoogtematen zijn gegeven in millimeters.
- Alle aangegeven maten zijn circa maten. Aan de maatvoeringen kunnen derhalve geen rechten worden ontleend.
- Indeling keuken ter indicatie



MORRENBOW

Z E E P  
ARCHITECTS AND  
URBAN DESIGNERS



## Impressie Veldzijde

Huisnummer: 50

datum: 17.12.2025  
tekening: VK.E15.10  
papierformaat: A3

## Disclaimer

- Positie installaties zijn indicatief. Hier kunnen geen rechten aan ontleend worden.
- Voorzieningen tbv installaties zijn indicatief. Deze volgen bij definitieve uitwerking door installateur
- Vormgeving en opstelling sanitair zijn indicatief.
- Alle lengte-, breedte- en hoogtematen zijn gegeven in millimeters.
- Alle aangegeven maten zijn circa maten. Aan de maatvoeringen kunnen derhalve geen rechten worden ontleend.
- Indeling keuken ter indicatie



MORRENBOW

Z E E P  
ARCHITECTS AND  
URBAN DESIGNERS



## Impressie Veldzijde

Huisnummer: 50

datum: 17.12.2025  
tekening: VK.E15.11  
papierformaat: A3

## Disclaimer

- Positie installaties zijn indicatief. Hier kunnen geen rechten aan ontleend worden.
- Voorzieningen tbv installaties zijn indicatief. Deze volgen bij definitieve uitwerking door installateur
- Vormgeving en opstelling sanitair zijn indicatief.
- Alle lengte-, breedte- en hoogtematen zijn gegeven in millimeters.
- Alle aangegeven maten zijn circa maten. Aan de maatvoeringen kunnen derhalve geen rechten worden ontleend.
- Indeling keuken ter indicatie



MORRENBOW

ZEEP  
ARCHITECTS AND  
URBAN DESIGNERS



## Impressie Veldzijde

Huisnummer: 50

datum: 17.12.2025  
tekening: VK.E15.12  
papierformaat: A3

## Disclaimer

- Positie installaties zijn indicatief. Hier kunnen geen rechten aan ontleend worden.
- Voorzieningen tbv installaties zijn indicatief. Deze volgen bij definitieve uitwerking door installateur
- Vormgeving en opstelling sanitair zijn indicatief.
- Alle lengte-, breedte- en hoogtematen zijn gegeven in millimeters.
- Alle aangegeven maten zijn circa maten. Aan de maatvoeringen kunnen derhalve geen rechten worden ontleend.
- Indeling keuken ter indicatie



MORRENBOW

Z E E P  
ARCHITECTS AND  
URBAN DESIGNERS



## Impressie Hofzijde

Huisnummer: 50

datum: 17.12.2025  
tekening: VK.E15.13  
papierformaat: A3

## Disclaimer

- Positie installaties zijn indicatief. Hier kunnen geen rechten aan ontleend worden.
- Voorzieningen tbv installaties zijn indicatief. Deze volgen bij definitieve uitwerking door installateur
- Vormgeving en opstelling sanitair zijn indicatief.
- Alle lengte-, breedte- en hoogtematen zijn gegeven in millimeters.
- Alle aangegeven maten zijn circa maten. Aan de maatvoeringen kunnen derhalve geen rechten worden ontleend.
- Indeling keuken ter indicatie



MORRENBOW

ZEEP  
ARCHITECTS AND  
URBAN DESIGNERS



## Interieur impressie | Begane grond

Huisnummer:

datum: 17.12.2025  
tekening: VK.E15.14  
papierformaat: A3

## Disclaimer

- Positie installaties zijn indicatief. Hier kunnen geen rechten aan ontleend worden.
- Voorzieningen tbv installaties zijn indicatief. Deze volgen bij definitieve uitwerking door installateur
- Vormgeving en opstelling sanitair zijn indicatief.
- Alle lengte-, breedte- en hoogtematen zijn gegeven in millimeters.
- Alle aangegeven maten zijn circa maten. Aan de maatvoeringen kunnen derhalve geen rechten worden ontleend.
- Indeling keuken ter indicatie



## Interieur impressie | Eerste verdieping

Huisnummer:

datum: 17.12.2025  
tekening: VK.E15.15  
papierformaat: A3

## Disclaimer

- Positie installaties zijn indicatief. Hier kunnen geen rechten aan ontleend worden.
- Voorzieningen tbv installaties zijn indicatief. Deze volgen bij definitieve uitwerking door installateur
- Vormgeving en opstelling sanitair zijn indicatief.
- Alle lengte-, breedte- en hoogtematen zijn gegeven in millimeters.
- Alle aangegeven maten zijn circa maten. Aan de maatvoeringen kunnen derhalve geen rechten worden ontleend.
- Indeling keuken ter indicatie



## Interieur impressie | Tweede verdieping

Huisnummer: 50

datum: 17.12.2025  
tekening: VK.E15.16  
papierformaat: A3

## Disclaimer

- Positie installaties zijn indicatief. Hier kunnen geen rechten aan ontleend worden.
- Voorzieningen tbv installaties zijn indicatief. Deze volgen bij definitieve uitwerking door installateur
- Vormgeving en opstelling sanitair zijn indicatief.
- Alle lengte-, breedte- en hoogtematen zijn gegeven in millimeters.
- Alle aangegeven maten zijn circa maten. Aan de maatvoeringen kunnen derhalve geen rechten worden ontleend.
- Indeling keuken ter indicatie



## Interieur impressie | Tweede verdieping

Huisnummer: 50

datum: 17.12.2025  
tekening: VK.E15.17  
papierformaat: A3

### Disclaimer

- Positie installaties zijn indicatief. Hier kunnen geen rechten aan ontleend worden.
- Voorzieningen tbv installaties zijn indicatief. Deze volgen bij definitieve uitwerking door installateur
- Vormgeving en opstelling sanitair zijn indicatief.
- Alle lengte-, breedte- en hoogtematen zijn gegeven in millimeters.
- Alle aangegeven maten zijn circa maten. Aan de maatvoeringen kunnen derhalve geen rechten worden ontleend.
- Indeling keuken ter indicatie

 EEM  
KLOOSTER

MORRENBOW

Z E E P  
ARCHITECTS AND  
URBAN DESIGNERS