

# Lichte en instapklare appartement aan de Herensingel!



Herensingel 50 C te Leiden



Stap binnen in dit lichte en instapklare appartement op een toplocatie aan de Herensingel!

Gelegen op de bovenste verdieping van een karakteristiek pand uit 1895, biedt dit charmante appartement een comfortabele leefruimte met moderne afwerking, slimme indeling én een geweldig uitzicht op de historische Zijlpoort. Dankzij de combinatie van sfeer, locatie en efficiënt ruimtegebruik is dit een ideale woning voor starters, young professionals of expats.

### Indeling

#### Tweede verdieping

De woonkamer voelt direct warm en uitnodigend aan, met speelse daklijnen, een rustige afwerking en prettig lichtinval. Vanuit het raam kijk je uit op de iconische Zijlpoort — een van de oorspronkelijke stadspoorten van Leiden. Het centrum ligt letterlijk om de hoek: cafés, restaurants, winkels en andere voorzieningen bereik je binnen één minuut lopen.

De open keuken is praktisch ingedeeld en voorzien van diverse inbouwapparatuur, waaronder een inductiekookplaat, oven, afzuigkap en vaatwasser. Er is voldoende ruimte voor een gezellige eethoek, perfect voor ontbijt of diner met uitzicht.

Aan de achterzijde bevindt zich de moderne badkamer, uitgerust met een douche, toilet, wastafelmeubel en een dakraam voor natuurlijke ventilatie.

Via een inklapbare vlizotrap is de sfeervolle slaapvlieger bereikbaar. Hier bevindt zich een knusse slaapruijnte onder de kap, voorzien van een dakraam voor licht en frisse lucht.

#### Bijzonderheden

- Woonoppervlakte: ca. 28 m<sup>2</sup>
- Inhoud: ca. 106 m<sup>3</sup>
- Energielabel: C (voorzien van zonnepanelen)
- Bouwjaar: 1895
- Goed onderhouden en direct te betrekken
- Gelegen op eigen grond
- VvE-bijdrage: €90,94 p/m
- Gunstige ligging t.o.v. station, centrum en uitvalswegen













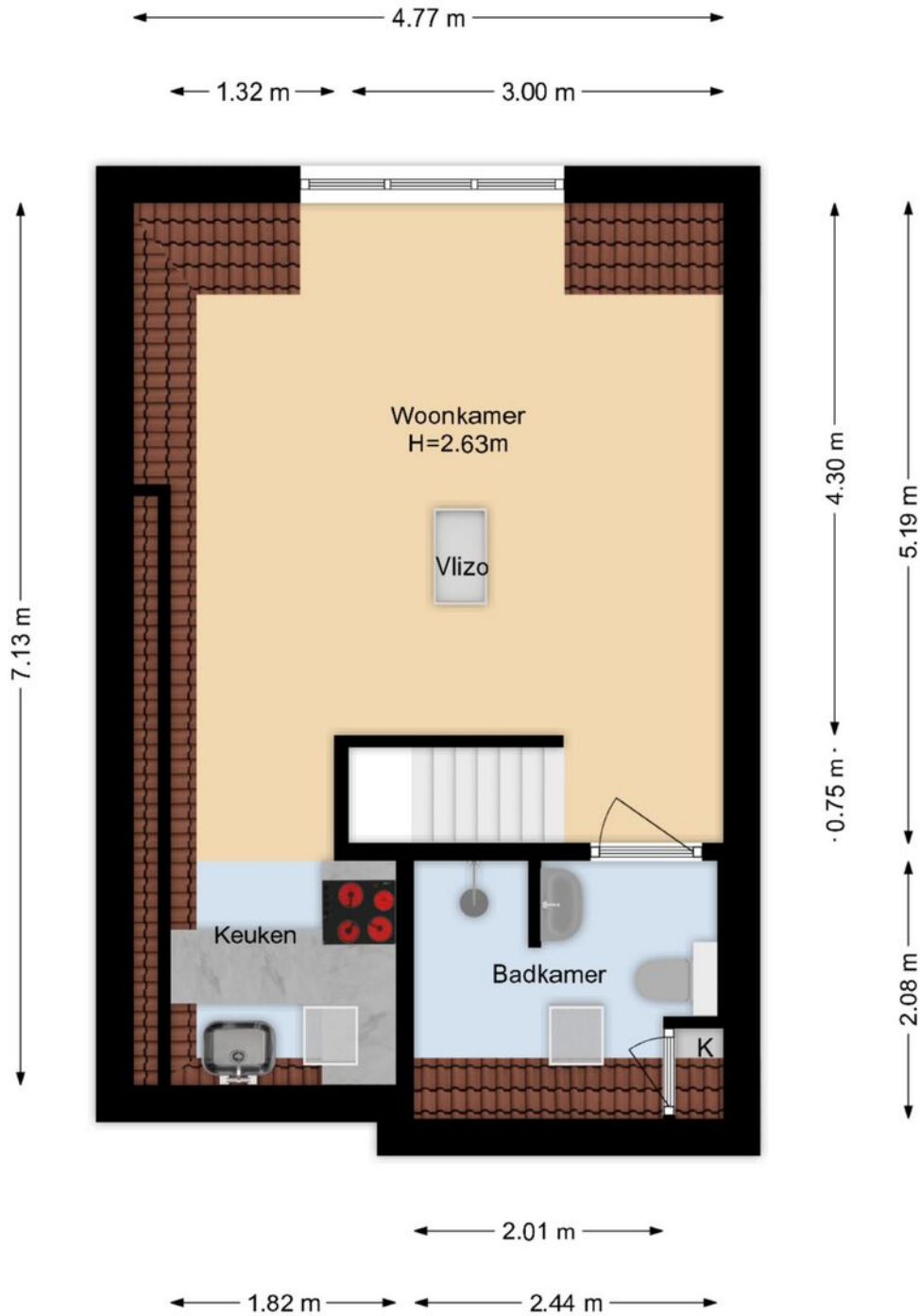






# Plattegrond

## Herensingel 50C | Leiden 2e Etage

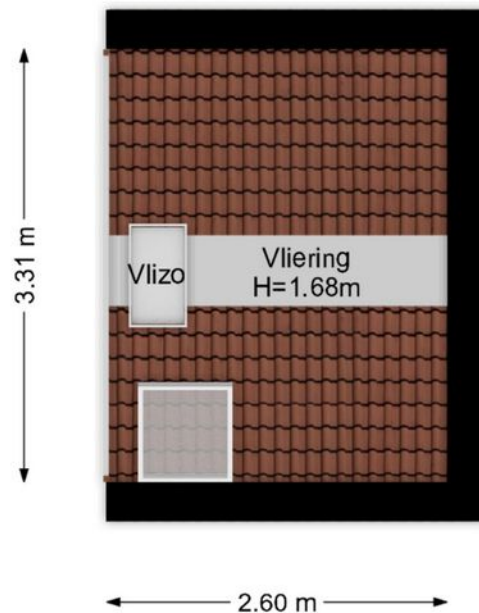


De plattegronden zijn geproduceerd voor promotionele doeleinden en ter indicatie.  
Aan de plattegronden kunnen geen rechten worden ontleend.  
[www.woonkeur365.nl](http://www.woonkeur365.nl)



# Plattegrond

## Herensingel 50C | Leiden Vliering



De plattegronden zijn geproduceerd voor promotionele doeleinden en ter indicatie.  
Aan de plattegronden kunnen geen rechten worden ontleend.  
[www.woonkeur365.nl](http://www.woonkeur365.nl)



# Plattegrond

## Herensingel 50C | Leiden 1e Etage



De plattegronden zijn geproduceerd voor promotionele doeleinden en ter indicatie.  
Aan de plattegronden kunnen geen rechten worden ontleend.  
[www.woonkeur365.nl](http://www.woonkeur365.nl)



# Kenmerken

## **BOUW:**

Soort woning:  
Soort bouw:  
Bouwjaar:  
Woonoppervlakte:  
Inhoud:

**BOVENWONING  
BESTAANDE BOUW**  
1895  
28 m<sup>2</sup>  
106 m<sup>3</sup>

## **INDELING:**

Aantal kamers:  
Aantal badkamers:  
Aantal toiletten:

1  
1  
2

## **PRIJS**

Vraagprijs

€ 215.000 K.K.

Disclaimer: Ieder kantoor wordt onafhankelijk beheerd en geleid.

De informatie over de woning is gebaseerd op gegevens die door de klant aangeleverd zijn. Wij aanvaarden hiervoor geen aansprakelijkheid.

## **NADERE INFORMATIE:**

### Uitnodiging:

Alle door RE/MAX en verkoper verstrekte informatie moet uitsluitend gezien worden als een uitnodiging tot nader overleg cq. tot het uitbrengen van een bod.

### Erfdienstbaarheden:

Indien de woning c.q. het perceel erfdienstbaarheden, kwalitatieve verplichtingen en /of andere bedingen rusten, gaan deze over op de koper en worden als bijlage behorende bij de koopakte gesteld, meestal in de vorm van het eigendomsbewijs.

### Koopakte:

Behoudens nadere afspraken gelden de standaardregels, zoals deze voorkomen in de model koopakte NVM, VBO, VastgoedPro, Consumentenbond en de Vereniging Eigen Huis.

### Waarborgsom/bankgarantie:

De waarborgsom bedraagt 10% en dient te worden voldaan aan de notaris binnen de vastgestelde termijn.

### Ontbindende voorwaarden:

Eventueel door de koper te maken voorbehouden (zoals het verkrijgen van een woonvergunning, hypotheek of hypotheekgarantie) worden alleen vermeld als deze in de onderhandeling zijn afgesproken.



## Neem contact met ons op **RE/MAX Makelaarsgilde**

Als lokale experts kennen wij de regio Leiden van binnen en buiten. U kunt bij ons terecht voor al uw vragen en advies met betrekking tot onroerend goed. Wij zijn een servicegerichte organisatie en ondersteunen u bij elke stap van het transactieproces. Van tips om uw huis verkoopklaar te maken tot aan het verzorgen van een naamplaatje voor de nieuwe eigenaar van uw woning. Onze beroemde slogan luidt: "Niemand in de wereld verkoopt meer onroerend goed dan RE/MAX." Laat ons u overtuigen.



**Yme Koevoet**  
Makelaar o.z.

T 071 206 00 88  
T 071 51 62 384  
E Ymekoevoet@remax.nl

### **RE/MAX Makelaarsgilde**

Levendaal 73 - 75  
2311JE LEIDEN  
E Ymekoevoet@remax.nl

[www.remax.nl/naam](http://www.remax.nl/naam)

**RE/MAX**  
Makelaarsgilde (Leiden)