

# De sleutel tot uw thuis



BLAUWHUIS | De Sylroede 4

vraagprijs € 390.000 k.k.



0515-412345 | [info@makelaardij-delange.nl](mailto:info@makelaardij-delange.nl)  
[www.makelaardij-delange.nl](http://www.makelaardij-delange.nl)

# Even in het kort...

Het kopen van een woning is zowel voor de verkoper(s) als voor de koper(s) vaak een spannende gebeurtenis. Dat begrijpen wij als geen ander.

Deze brochure geeft een goed beeld van de woning, maar tijdens een bezichtiging kun je pas echt een goede indruk krijgen. Staat er al een afspraak gepland of hebben wij elkaar net getroffen in de woning?

Lees alles nog eens rustig na in deze brochure. Vragen? Neem contact met ons op! Wij nemen graag de tijd voor je.

Is dit het huis van je dromen? Vraag ons naar de verkoopprocedure.  
Is deze woning toch niet wat je ervan had verwacht? Laat het ons ook even weten.

Wij zijn benieuwd naar je reactie!



**Manfred de Wolff**  
Register Makelaar - Taxateur

**Tryntsje Stenekes**  
Register Makelaar



0515-412345

| [info@makelaardij-delange.nl](mailto:info@makelaardij-delange.nl)

| [makelaardijdelange.nl](http://makelaardijdelange.nl)

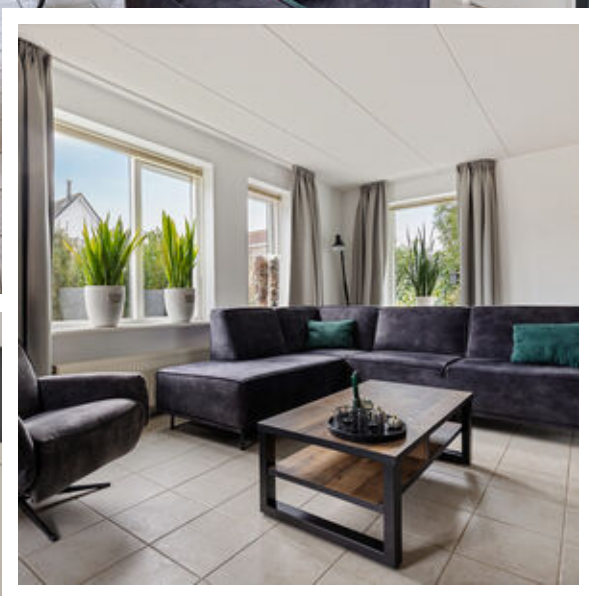


# Kenmerken & specificaties



Woonoppervlakte:	101 m <sup>2</sup>
Perceeloppervlakte:	373 m <sup>2</sup>
Inhoud:	448 m <sup>3</sup>
Bouwjaar:	1999
Overige inpanidige ruimte:	18 m <sup>2</sup>
Gebouw gebonden buiten ruimte:	7 m <sup>2</sup>
Externe bergruimte:	4 m <sup>2</sup>
Verwarming:	c.v.-ketel (bouwjaar 2013), vloerverwarming gedeeltelijk
Isolatie:	dakisolatie, muurisolatie, vloerisolatie, dubbel glas, energielabel B
Kamers:	4
Slaapkamers:	3









# De Sylroede 4

Op een geliefde en rustige woonlocatie staat deze goed onderhouden half-vrijstaande woning met een diepe achtertuin die direct grenst aan een waterpartij. Je kunt hier elke dag genieten van ruimte en rust in een landelijke omgeving.

Wonen in het gezellige Blauwhuis. Blauwhuis staat bekend om zijn levendige dorpsgemeenschap met tal van activiteiten en een rijk verenigingsleven. Je vindt er onder andere een dorpscafé, een bakker, basisschool, sportvelden en enkele kleinschalige ondernemingen. Voor uitgebreidere voorzieningen zijn Bolsward en Sneek binnen circa 10 minuten bereikbaar.

Ideale uitvalsbasis  
Dankzij de snelle aansluiting op de snelweg

A7 rij je vlot richting zowel het westen als het midden van het land. De omgeving biedt bovendien volop recreatiemogelijkheden: schitterende fietsroutes, prachtige natuur en vergezichten over de meren en polders van Zuidwest-Friesland.

Deze woning combineert een fraaie ligging, comfortabel wonen en een heerlijke woonomgeving. Een ideale kans voor wie landelijk en toch centraal wil wonen!

## INDELING

Begane grond:  
Overkapt entree met hal, meterkast, toilet en trapopgang. Lichte L-vormige woonkamer met aan de voorzijde het zitgedeelte. Aan de achterzijde de eethoek en de keukenopstelling



v.v. diverse inbouwapparatuur. Praktische diepe trap- provisiekast voor opslagdoeleinden. Vanuit de keuken is er toegang naar de garage/bijkeuken met o.a. witgoed-opstelplaats en toegang tot de beschutte achtertuin.

De 1e verdieping:

Centraal de overloop, met toegang tot de badkamer. Aan de achterzijde een slaapkamer. Aan de voorzijde de ouderslaapkamer. Boven de garage is een 3e slaapkamer.

De zolder:

Vlizotrap naar de royale bergzolder.

#### ALGEMEEN

- Bouwjaar 1999.
- Energielabel B.
- Volledig geïsoleerd.
- Woonoppervlak ca. 101 m<sup>2</sup>, overige inpandig ruimte ca. 18 m<sup>2</sup> en inhoud ca. 448 m<sup>3</sup>.
- Keuken v.v. inductie kookplaat, afzuigkap, vaatwasser, magnetron, combi-oven en koelkast.
- Badkamer v.v. ligbad, toilet, wastafel en douche.
- Verwarming d.m.v. CV, combiketel, Intergas bj. 2013, vloerverwarming woongedeelte

begane grond.

- Voor-, zij- en achtertuin, voorzien van gazon, plantenborders en terras.
- Recent buitenschilderwerk.
- Keuring onderhouden woning met verrassend veel ruimte.
- Ideale gezinswoning.

Aan deze informatie kunnen geen rechten worden ontleend.

De Meetinstructie is gebaseerd op de NEN2580. De Meetinstructie is bedoeld om een meer eenduidige manier van meten toe te passen voor het geven van een indicatie van de gebruiksoppervlakte. De Meetinstructie sluit verschillen in meetuitkomsten niet volledig uit, door bijvoorbeeld interpretatieverschillen, afrondingen of beperkingen bij het uitvoeren van de meting.







0515-412345

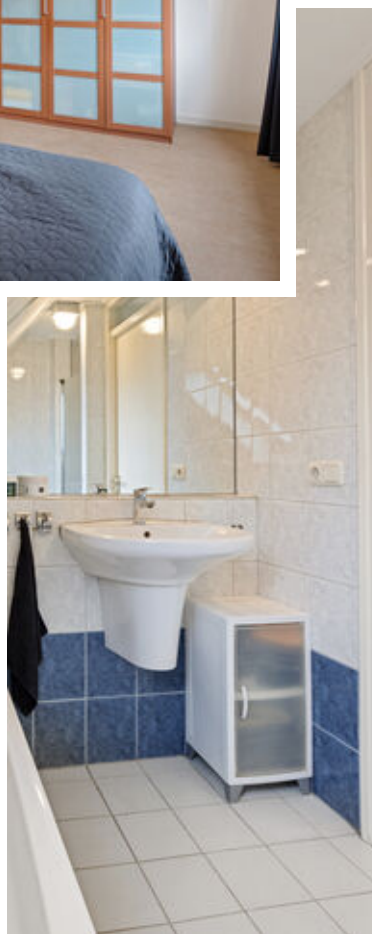
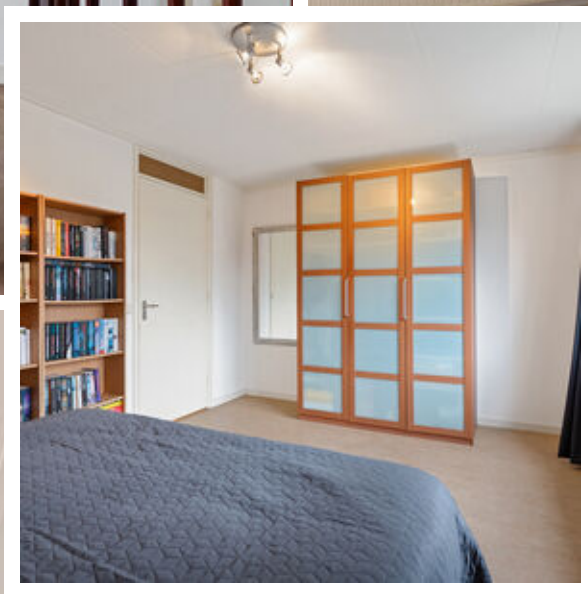
| [info@makelaardij-delange.nl](mailto:info@makelaardij-delange.nl)

| [makelaardijdelange.nl](http://makelaardijdelange.nl)











0515-412345

| [info@makelaardij-delange.nl](mailto:info@makelaardij-delange.nl)

| [makelaardijdelange.nl](http://makelaardijdelange.nl)





0515-412345

| [info@makelaardij-delange.nl](mailto:info@makelaardij-delange.nl)

| [makelaardijdelange.nl](http://makelaardijdelange.nl)





0515-412345

| [info@makelaardij-delange.nl](mailto:info@makelaardij-delange.nl)

| [makelaardijdelange.nl](http://makelaardijdelange.nl)





0515-412345

| [info@makelaardij-delange.nl](mailto:info@makelaardij-delange.nl)

| [makelaardijdelange.nl](http://makelaardijdelange.nl)





0515-412345

| [info@makelaardij-delange.nl](mailto:info@makelaardij-delange.nl)

| [makelaardijdelange.nl](http://makelaardijdelange.nl)





0515-412345

| [info@makelaardij-delange.nl](mailto:info@makelaardij-delange.nl)

| [makelaardijdelange.nl](http://makelaardijdelange.nl)



# Lijst van zaken

	Blijft achter	Gaat mee	Ter overname
<b>Woning - Interieur</b>			
Verlichting, te weten			
- inbouwspots/dimmers	X		
- opbouwspots/armaturen/lampen/dimmers	X		
- losse (hang)lampen		X	
Raamdecoratie/zonwering binnen, te weten			
- gordijnrails	X		
- gordijnen		X	
- overgordijnen		X	
- rolgordijnen	X		
- jaloezieën	X		
- (losse) horren/rolhorren	X		
Vloerdecoratie, te weten			
- plavuizen	X		
Overig, te weten			
- spiegelwanden	X		
<b>Woning - Keuken</b>			
Keukenblok (met bovenkasten)	X		
Keuken (inbouw)apparatuur, te weten			
- kookplaat	X		
- afzuigkap	X		
- combi-oven/combimagnetron	X		
- koelkast	X		
- vaatwasser	X		
- koffiezetapparaat		X	
- Tafelmodel vriezer en koelkast			X
<b>Woning - Sanitair/sauna</b>			
Toilet met de volgende toebehoren			
- toilet	X		
- toilethouder	X		
- toiletborstel(houder)	X		
- fontein	X		



# Lijst van zaken

	Blijft achter	Gaat mee	Ter overname
Badkamer met de volgende toebehoren			
- ligbad	X		
- douche (cabine/scherf)	X		
- wastafel	X		
- toilet	X		
- toiletrolhouder	X		
- toiletborstel(houder)	X		
<b>Woning - Extérieur/installaties/veiligheid/energiebesparing</b>			
Brievenbus	X		
(Voordeur)bel		X	
(Veiligheids)sloten en overige inbraakpreventie	X		
Rookmelders	X		
(Klok)thermostaat	X		
Telefoonaansluiting/internetaansluiting	X		
Veiligheidsschakelaar wasautomaat		X	
Waterslot wasautomaat		X	
Warmwatervoorziening, te weten			
- CV-installatie	X		
<b>Tuin - Inrichting</b>			
Tuinaanleg/bestrating	X		
Beplanting	X		
<b>Tuin - Verlichting/installaties</b>			
Buitenverlichting	X		
Tijd- of schemerschakelaar/bewegingsmelder	X		
<b>Tuin - Bebouwing</b>			
Tuinhuis/buitenberging	X		
<b>Tuin - Overig</b>			
Overige tuin, te weten			
- vlaggenmast(houder)	X		

# Plattegrond



Aan de plattegronden kunnen geen rechten worden ontleend.  
[www.proland.nl](http://www.proland.nl)





# Plattegrond

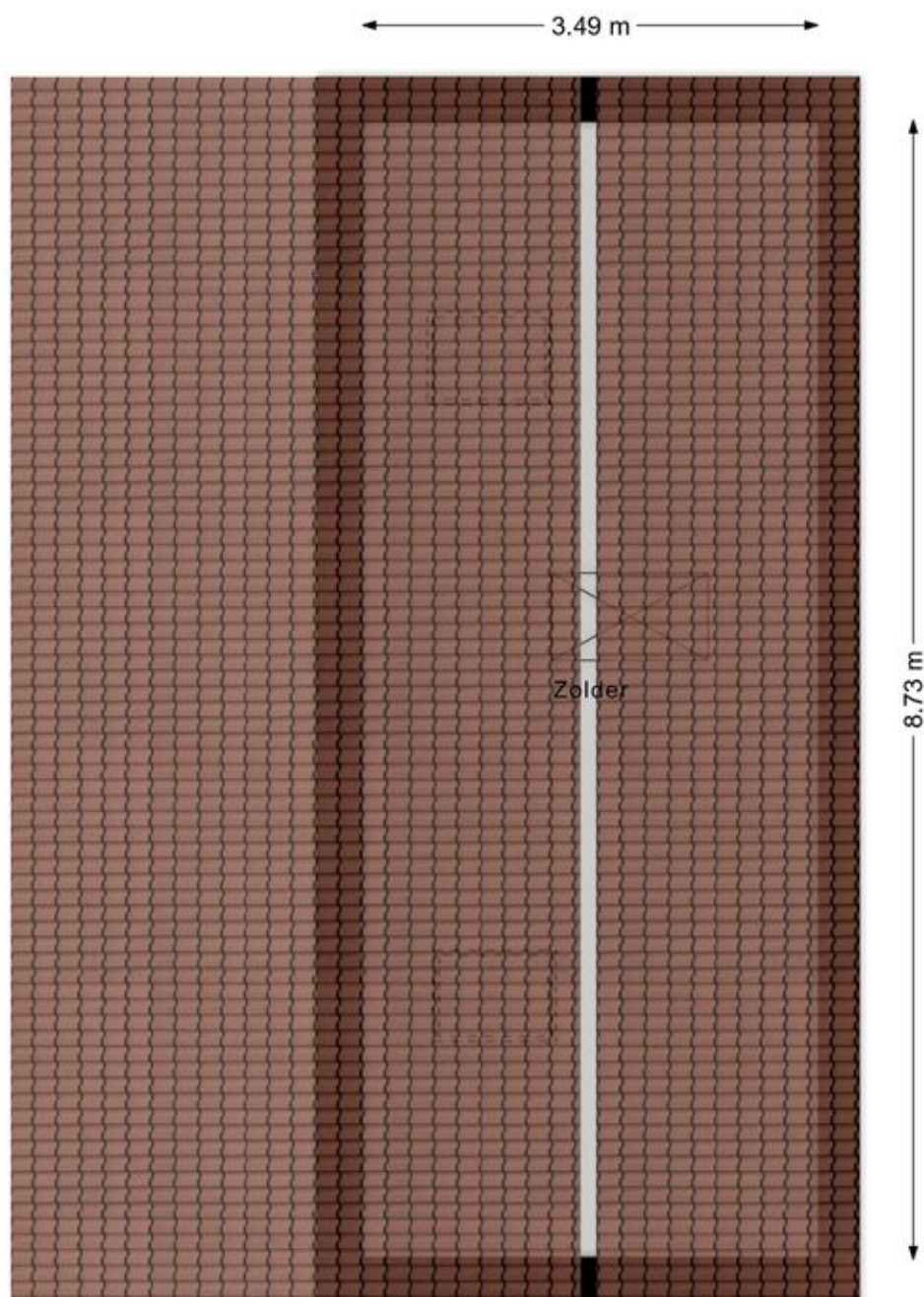


Aan de plattegronden kunnen geen rechten worden ontleend.  
[www.proland.nl](http://www.proland.nl)





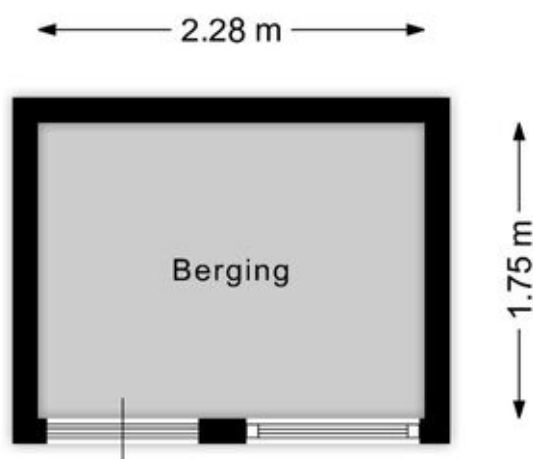
# Plattegrond



Aan de plattegronden kunnen geen rechten worden ontleend.  
[www.proland.nl](http://www.proland.nl)



# Plattegrond



Aan de plattegronden kunnen geen rechten worden ontleend.  
[www.proland.nl](http://www.proland.nl)






# Kadastrale kaart

Kadastrale kaart

Uw referentie: ---

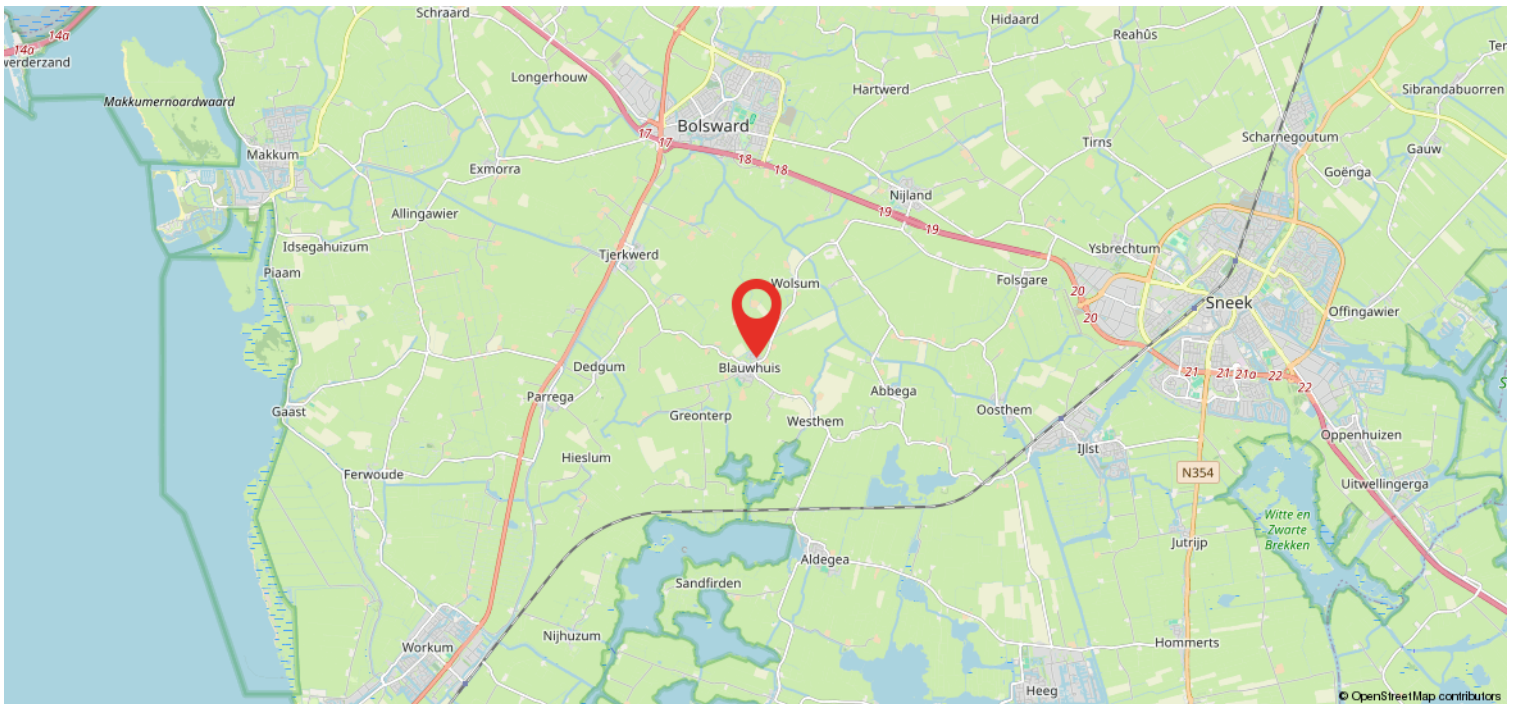
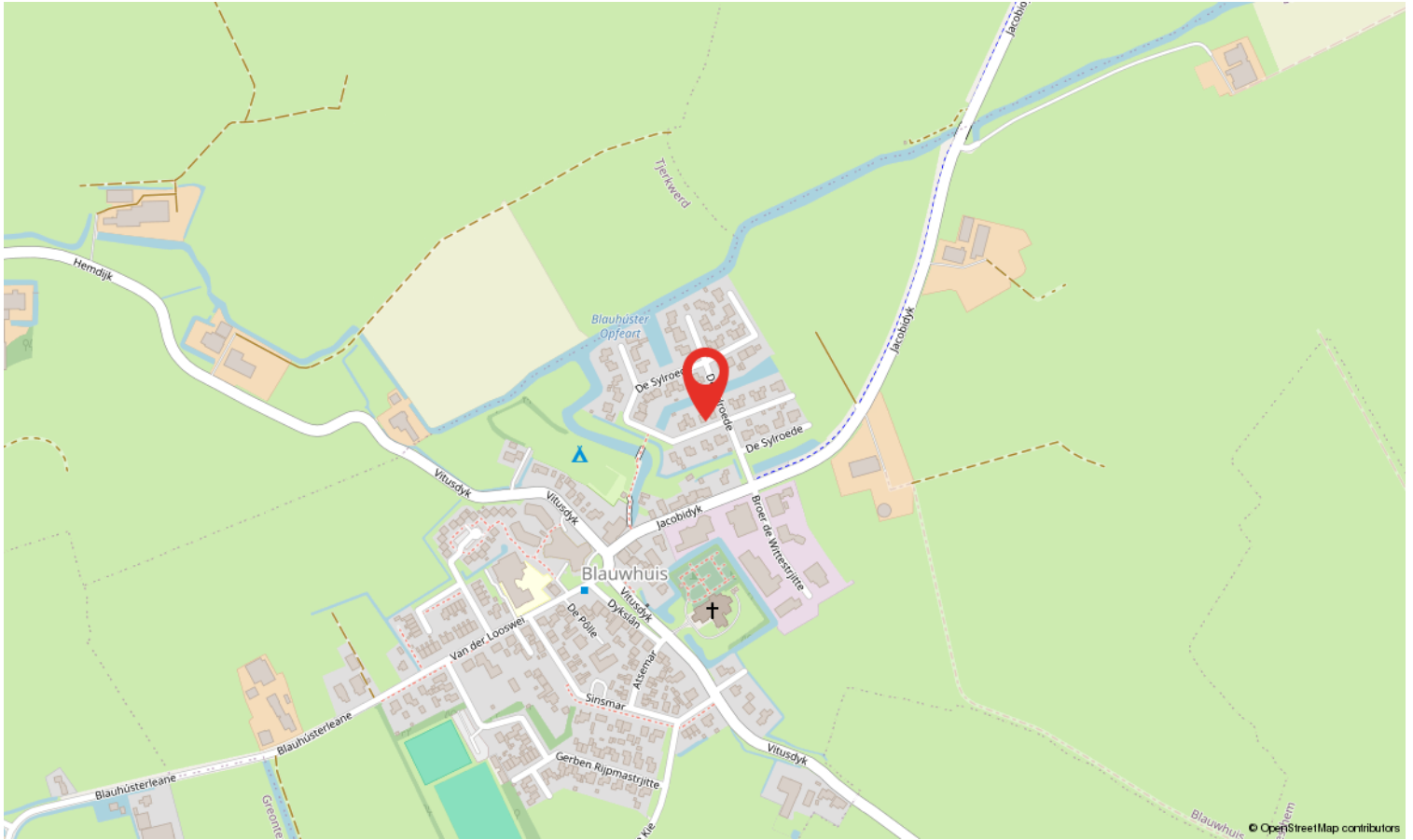


0 5 10 15 20 25m

<b>12345</b> 25	Deze kaart is noordgericht Perceelnummer Huisnummer	Schaal 1: 500	
	Vastgestelde kadastrale grens	Kadastrale gemeente Heeg	
	Voorlopige kadastrale grens	Secctie K	
	Administratieve kadastrale grens	Perceel 337	
	Bebouwing		
<small>Voor een eensluitend uittreksel, geleverd op 31 oktober 2025 De bewaarder van het kadaster en de openbare registers</small>			
<small>Aan dit uittreksel kunnen geen betrouwbare maten worden ontleend. De Dienst voor het kadaster en de openbare registers behoudt zich de intellectuele eigendomsrechten voor, waaronder het auteursrecht en het databankenrecht.</small>			



# Locatie op de kaart





# Wonen in Súdwest-Fryslân

Groots en vrij wonen in een kleurrijk gebied tussen Sneek, Stavoren en de Afsluitdijk. Verbonden door water en wegen. Dat is de gemeente Súdwest-Fryslân. Het heeft 89 kernen, waaronder zes van de elf Friese steden, namelijk Sneek, Bolsward, Hindeloopen, IJlst, Stavoren en Workum.

Súdwest-Fryslân is een bijzondere en jonge gemeente; ontstaan in 2011 door samenvoeging van een aantal omliggende gemeenten. Behalve dat Súdwest-Fryslân 6 steden rijk is, heeft het ook 73 dorpen en ruim 91 buurtschappen. De gemeente is qua oppervlakte de grootste van Nederland en telt ruim 90.000 inwoners.

Súdwest-Fryslân is een gemeente met weidse vergezichten en open ruimte, met steden die hun rijke culturele en monumentale historie koesteren.





# Wat je als koper wilt weten...

## 1. Wanneer ben ik in onderhandeling?

Je bent pas in onderhandeling met de verkopende partij als deze reageert op je bod, dus nog niet als de verkopend makelaar aangeeft dat hij/zij het bod met verkopers gaat bespreken.

## 2. Mag de makelaar doorgaan met bezichtigingen als er al onderhandeld wordt?

Ja, dat mag. Een onderhandeling hoeft niet tot een verkoop te leiden. Bovendien wil de verkoper graag weten of er meer belangstelling is. Er mag ook met meerdere partijen tegelijk onderhandeld worden, de makelaar moet dit wel duidelijk aan alle partijen melden.

## 3. Kan de verkoper de vraagprijs tijdens de onderhandeling verhogen?

Ja, dat mag. En als potentiële koper heb je ook het recht je bod te verlagen.

## 4. Mag de makelaar tijdens de onderhandeling het systeem van verkoop wijzigen?

Ja, dat mag. Als er veel belangstellenden zijn die de vraagprijs bieden of benaderen, dan is het moeilijk te bepalen wie de beste koper is. Dan kan er besloten worden om bijvoorbeeld via een inschrijvingsprocedure te verkopen. Bij deze procedure krijgen alle bidders een gelijke kans om een bod uit te brengen.

## 5. Hoe komt de koop tot stand?

Verkoper en koper zijn het eens over de belangrijkste zaken (o.a. prijs, leveringsdatum, ontbindende voorwaarden, afspraken roerende zaken), dan legt de makelaar de afspraken vast in de NVM koopovereenkomst. Wanneer beide partijen de koopakte hebben getekend, komt de koop tot stand.

## 6. Hoe werkt de 3 dagen bedenktijd?

Koper heeft een wettelijke bedenktijd van 3 dagen. Deze gaat in zodra de koper een kopie van de ondertekende koopovereenkomst heeft ontvangen en eindigt na 3 werkdagen om 24.00 uur. De bedenktijd kan langer duren als deze eindigt op een zaterdag, zondag of algemeen erkende feestdag. De makelaar kan precies aangeven tot wanneer de bedenktijd loopt.

## 7. Wat zijn ontbindende voorwaarden financiering?

Bij het sluiten van de overeenkomst is het mogelijk om een ontbindende voorwaarde voor financiering af te spreken. Dit geef je duidelijk aan bij de bieding. De ontbindende voorwaarde verloopt dan 5 weken na mondelinge overeenstemming. Als de geldlening door de geldverstrekker(s) wordt geweigerd, kan de koper de koopovereenkomst binnen de in het koopcontract afgesproken termijn schriftelijk ontbinden. Koper moet daarbij de afwijzing van de bankinstelling(en) overleggen.

## 8. Hoe werkt een waarborgsom/bankgarantie?

Een waarborgsom is een bedrag dat koper als boete riskeert wanneer hij de aankoop van de nieuwe woning zonder geldige reden niet door laat gaan. Het geeft verkoper zekerheid over de verkoop. Zodra de ontbindende voorwaarden zijn verlopen en de koop dus definitief is, dient koper binnen 7 dagen een waarborgsom, ter hoogte van 10% van de koopsom, te storten op de derdenrekening van de door hem gekozen notaris. Een andere mogelijkheid is dat koper zijn hypotheekadviseur een bankgarantie laat regelen als het benodigde bedrag niet op rekening van koper staat. Hieraan zijn kosten verbonden, welke voor rekening van koper zijn.



# Wat je als koper wilt weten...

## 9. Wat is de onderzoeksplicht van de koper?

De verkoper is verplicht de koper te informeren over zaken die van belang kunnen zijn. Ernstige of onverwachte gebreken, zoals een lekkage, behoren daartoe. Dit geldt niet voor gebreken die zichtbaar zijn voor de koper. Van de koper wordt verwacht dat hij/zij de staat van de woning onderzoekt. Bijvoorbeeld als het gaat om kozijnen die zichtbaar verrot zijn, of scheuren in muren. De verkoper hoeft de koper daar niet uitdrukkelijk op te wijzen. Gebreken die bij de bezichtiging ontdekt kunnen worden, kunnen later niet als verborgen gebrek worden benoemd en komen voor rekening van de koper. De onderzoeksplicht geldt ook voor juridische aspecten. Een goed voorbeeld daarvan zijn erfdienstbaarheden, zoals een recht van overpad.

## 10. Is er mogelijk asbest aanwezig?

In een woning kunnen asbesthoudende stoffen voorkomen. Zeker in oudere woningen. Soms duidelijk zichtbaar, soms in mindere mate. Wij nemen in de koopovereenkomst een clause op dat verkoper is gevrijwaard van alle aansprakelijkheid inzake de aanwezigheid en het eventueel verwijderen van deze asbesthoudende stoffen.

## 11. Koop je een woning die voor 1990 gebouwd is?

Als koper dien je er rekening mee te houden dat een bestaande woning die niet recent gebouwd is aan andere eisen van bouwkwaliteit voldoet dan een nieuwere woning. Daarom nemen wij bij woningen die voor 1990 zijn gebouwd een ouderdomsclausule op in de koopovereenkomst. Hierin wordt vermeld dat koper bekend is met dit feit.

Zijn er nog vragen en/of opmerkingen? Laat het ons weten, wij helpen je graag verder!





# Kom eens langs...

Ons kantoor zit aan de Westersingel 35 te Sneek. Ben je in de buurt, stap gerust binnen!

Je bent opzoek naar een (andere) woning. Wat kunnen wij voor elkaar betekenen?  
Wij geven graag advies en begeleiding.

Is er nog een eigen woning?

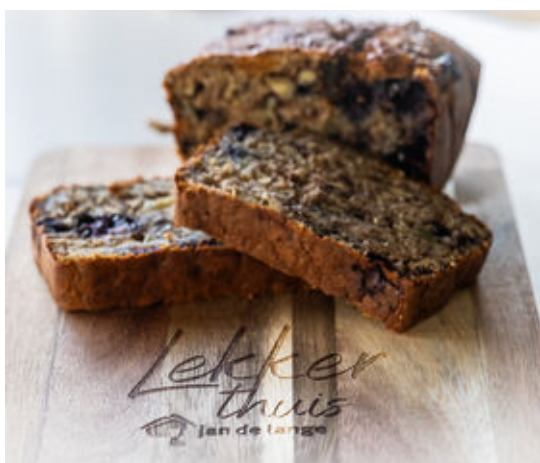
Wel fijn om de huidige waarde hiervan te weten. Wij komen graag GRATIS langs voor een waardebepaling en verkoopadvies.

Wij hebben wellicht jouw droomhuis niet in de verkoop.. Maar een andere makelaar misschien wel. Dan kun je ons inschakelen als aankoopmakelaar!

Taxatie nodig?

Juist, ook hiervoor ben je bij ons aan het goede adres.

"Wij helpen je graag met het vinden van de sleutel tot je nieuwe (t)huis"



# Heeft u interesse?



Westersingel 35  
8601 EN Sneek

0515-412345 | [info@makelaardij-delange.nl](mailto:info@makelaardij-delange.nl)  
[www.makelaardij-delange.nl](http://www.makelaardij-delange.nl)



0515-412345 | [info@makelaardij-delange.nl](mailto:info@makelaardij-delange.nl) | [makelaardijdelange.nl](http://makelaardijdelange.nl)