



TE KOOP

**OUDE PROVINCIALEWEG 5**

**HAPERT**







# KENMERKEN

**SOORT WONING:**  
eengezinswoning

**ENERGIELABEL:**  
D

**BOUWJAAR:**  
1957

**WOONOPPERVLAKTE:**  
140 m<sup>2</sup>

**INHOUD:**  
499 m<sup>3</sup>

**PERCELOPPERVLAKE:**  
205 m<sup>2</sup>



# OMSCHRIJVING

Ben je op zoek naar een karaktervolle woning met alles binnen handbereik? Dan is Oude Provincialeweg 5 precies wat je zoekt! Deze sfeervolle, authentieke tussenwoning ligt op loopafstand van het dorpscentrum van Hapert. Boodschappen, een kop koffie of even naar de markt? Je bent er zo.

Ook de levendige MFA (met o.a. basisschool, sporthal en cultuurcentrum) en het mooie Park Kasteelrode liggen vlakbij. Daar geniet je van groen, een vijver en zelfs een dierenweide – ideaal voor een ontspannen wandeling of even buiten zijn met het gezin.

## Begane grond

Je komt binnen via de nette entree, die direct een verzorgde indruk geeft dankzij de strakke pvc-vloer die doorloopt naar het moderne toilet en de woonkamer.

Vanuit de hal heb je daarnaast toegang tot de meterkast, het toilet, de trapopgang en de keuken.

De woonkamer is licht en sfeervol, mede dankzij de kamer en suite indeling. Aan de achterzijde vind je een deur richting de tuin.

De keuken bevindt zich aan de achterzijde van de woning en heeft een eenvoudige keukeninrichting. Hier vind je nog de authentieke tegelvloer! Het gasfornuis met oven en de koelkast zijn eventueel ter overname.

Vanuit de keuken is er toegang tot de achtertuin en tot de manshoge kelder – ideaal voor opslag of als provisieruimte.

## Eerste verdieping

De overloop geeft toegang tot drie slaapkamers, de badkamer en een vaste trap naar de zolderverdieping. De verdieping is met zorg afgewerkt met strakke wanden en plafonds en mooie vloerbedekking op de overloop en de slaapkamers.

De ouderslaapkamer aan de achterzijde is ruim en voorzien van een kamerhoge schuifkastenwand en een inbouwkast. Ook de tweede slaapkamer aan de achterzijde heeft ingebouwde kastruimte. De badkamer is klein maar fijn met het leuke ronde raampje, een wastafel, tweede toilet en inloopdouche. Op de vloer vind je een houtlook tegelvloer die mooi combineert met de strakke, witte wandtegels.

## Tweede verdieping

De vaste trap leidt naar de verrassende zolderverdieping met enerzijds een keurig afgewerkte vierde slaapkamer met dakraam en vloerbedekking en anderzijds de royale loft! Een open, hoge ruimte met dakraam, ruimte voor je was apparatuur en een inbouwkast. Op de overloop is een airconditioning geïnstalleerd zodat deze verdieping gekoeld én verwarmd kan worden. Zie jij hier een sfeervolle thuishoornruimte, een hobby- of fitnessruimte, of misschien één of twee extra slaapkamer(s) met karakter? De ruimte is er – en de uitstraling ook!

De woning ligt niet direct aan de Oude Provincialeweg maar aan een ventweg met een flinke groenstrook die de ventweg scheidt van de Oude Provincialeweg.

Via het steegje naast huisnummer 9 kun je naar het gedeelde achterompad en de berging naar de achtertuin.

De achtertuin is op het zonnige zuiden gelegen en lekker groen! Een fijn gazon, flinke plantenborders en een terras aan de achterzijde van de woning. Wil je graag de zon wat weren dan biedt de elektrische luifel uitkomst.

Ben je werkzaam bij ASML, Eindhoven, Tilburg of België. Dankzij de directe aansluiting op de A67 zit je zó op weg. Liever met de bus? De bushalte is 1 minuut lopen.

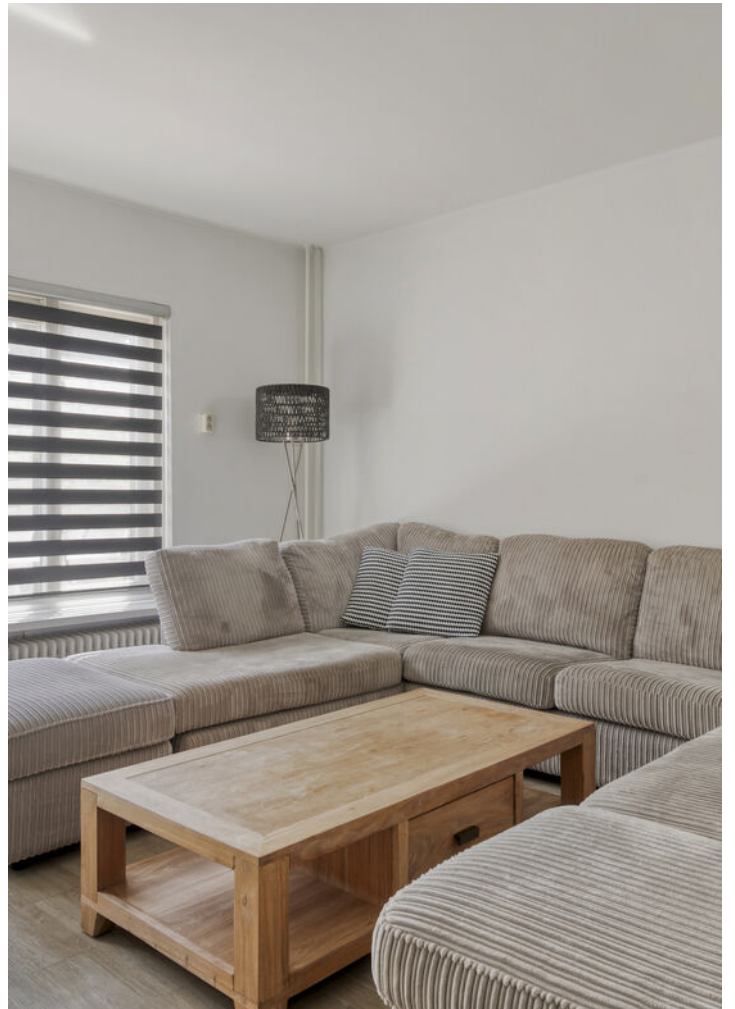
- De woning heeft houten kozijnen met dubbele beglazing en deels dakisolatie.
- Verwarming en warm water geschiedt middels een gasgestookte c.v. combiketel (bouwjaar 2012).
- De woning heeft 4 slaapkamers en een verbazingwekkende grote, open zolderruimte waar je met gemak nog twee kamers maakt.
- De woning een vrije achterom via de berging.
- Fijne, groene achtertuin met veel privacy op het zonnige zuiden.
- Kortom: een fijne karakteristieke woning op een fantastische plek met veel mogelijkheden!

De gegevens in deze brochure zijn verstrekt door de verkoper en/of andere betrokken partijen. Wij hebben de informatie met zorg samengesteld, maar kunnen niet instaan voor eventuele onjuistheden. Deze brochure dient in combinatie met een bezichtiging van de woning te worden gebruikt en vormt geen aanbod, maar een uitnodiging om een bod uit te brengen of in onderhandeling te treden.





# Eetkamer







































# PLATTEGROND



Aan de plattegronden kunnen geen rechten worden ontleend  
© Zibber [www.zibber.nl](http://www.zibber.nl)

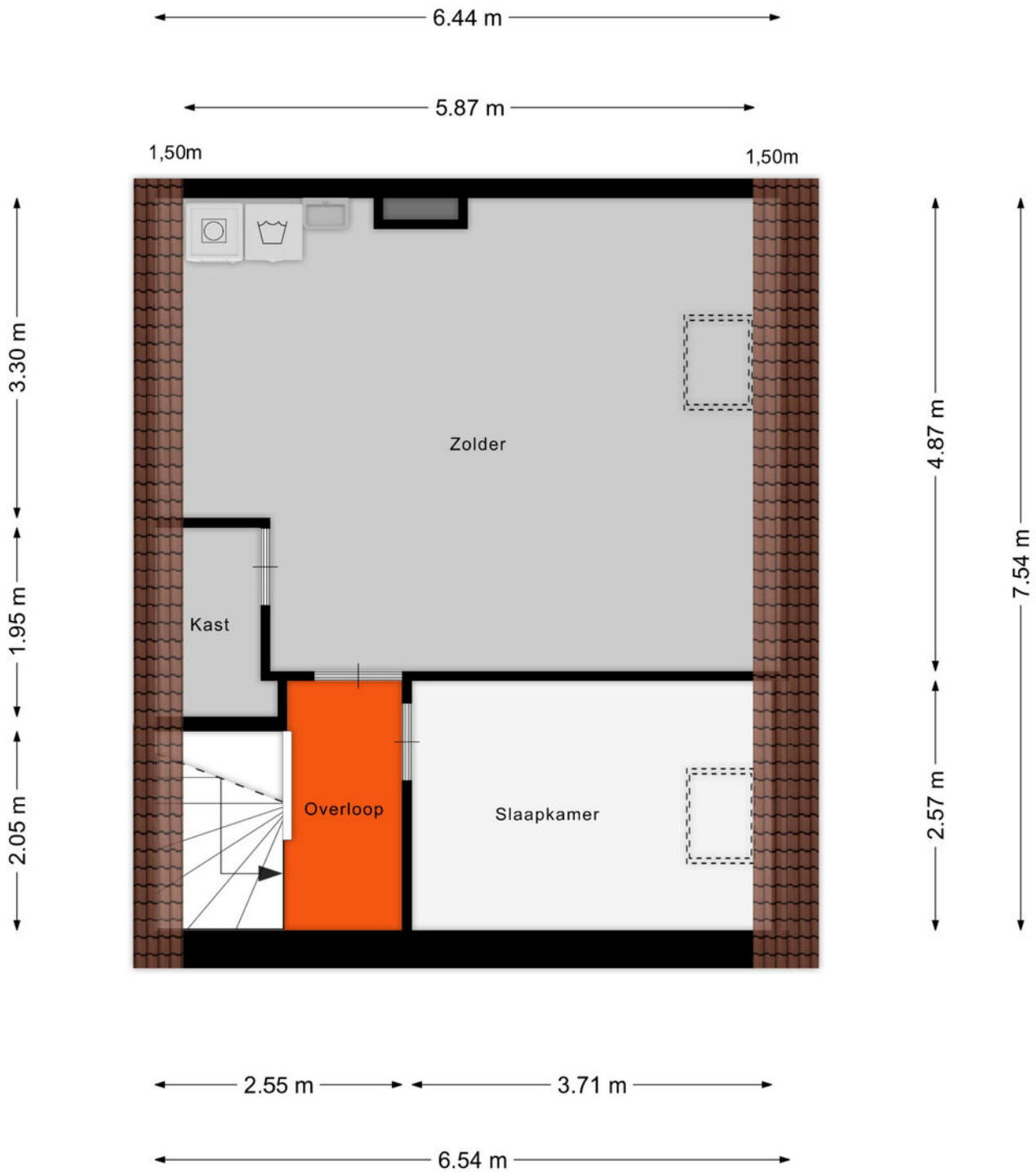


# PLATTEGROND



Aan de plattegronden kunnen geen rechten worden ontleend  
© Zibber [www.zibber.nl](http://www.zibber.nl)

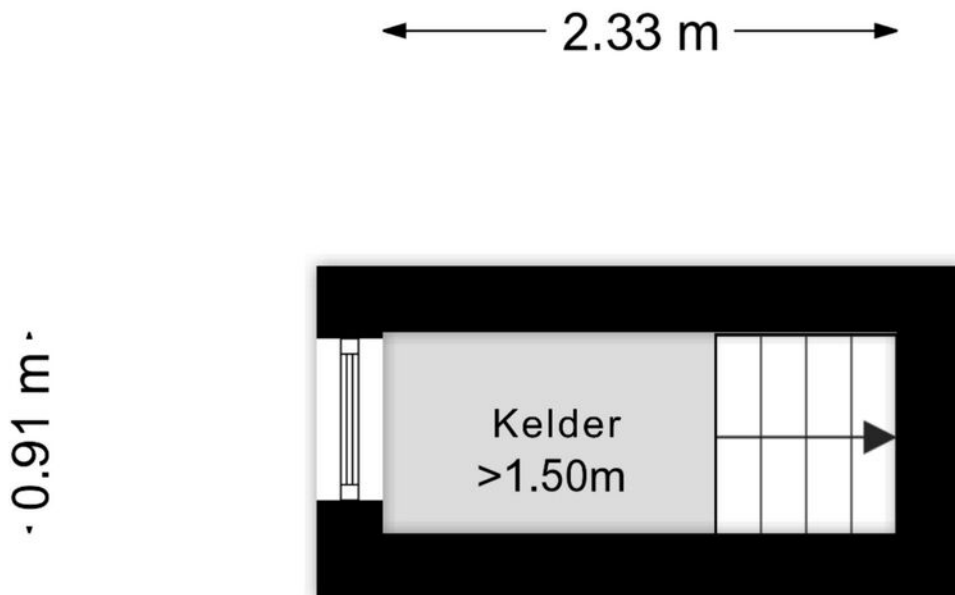
# PLATTEGROND



Aan de plattegronden kunnen geen rechten worden ontleend  
© Zibber [www.zibber.nl](http://www.zibber.nl)

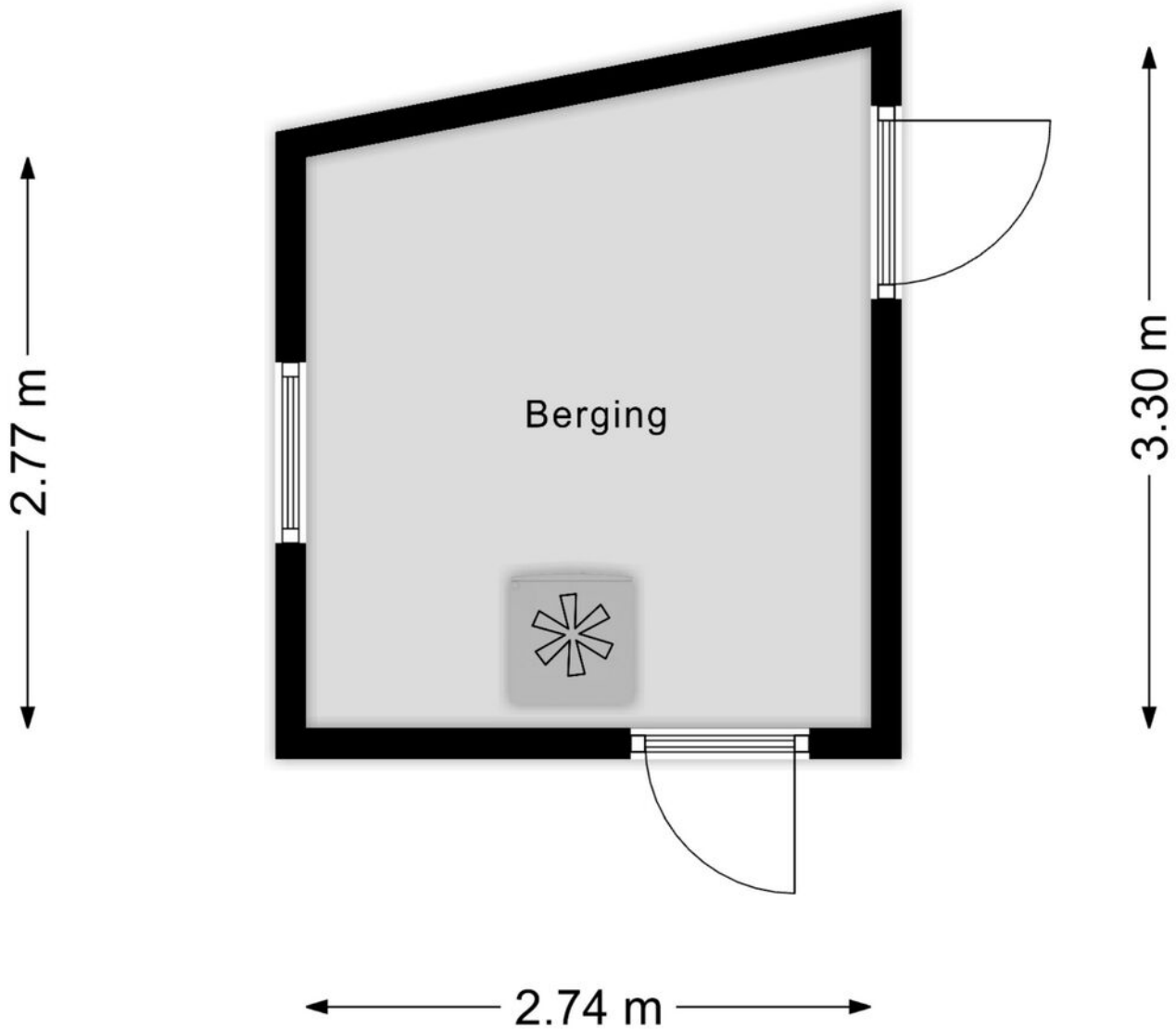


# PLATTEGROND



Aan de plattegronden kunnen geen rechten worden ontleend  
© Zibber [www.zibber.nl](http://www.zibber.nl)

# PLATTEGROND



Aan de plattegronden kunnen geen rechten worden ontleend  
© Zibber [www.zibber.nl](http://www.zibber.nl)



# LIJST VAN ZAKEN

|  | BLIJFT ACHTER | GAAT MEE | TER OVERNAME | N.V.T. |
|--|---------------|----------|--------------|--------|
| <b>Woning - Interieur</b>  |               |          |              |        |
| (Voorzet) openhaard met toebehoren   |               |          |              | X      |
| Allesbrander   |               |          |              | X      |
| Houtkachel   |               |          |              | X      |
| (Gas)kachels   |               |          |              | X      |
| Designradiator(en)   |               |          |              | X      |
| Radiatorafwerking  |               |          |              | X      |
| Verlichting, te weten  |               |          |              |        |
| - inbouwspots/dimmers  |               |          |              | X      |
| - opbouwspots/armaturen/lampen/dimmers   |               | X        |              |        |
| - losse (hang)lampen   |               | X        |              |        |
| -  |               |          |              | X      |
| -  |               |          |              | X      |
| (Losse)kasten, legplanken, te weten  |               |          |              |        |
| - 2 legkasten en wandplank met kledingstang<br>kleinste slaapkamer langs badkamer, 4 beige<br>keukenstoelen, groen tv meubel, salontafel | X             |          |              |        |
| - bruin bureautje met 3 lades op zolder, bruine<br>kledingkast slaapkamer zolder, 2x magneetbord en<br>2x wandplank op zolderslaapkamer  | X             |          |              |        |
| Raamdecoratie/zonwering binnen, te weten   |               |          |              |        |
| - gordijnrails   |               |          |              | X      |
| - gordijnen  |               |          |              | X      |
| - overgordijnen  |               |          |              | X      |
| - vitrages   |               |          |              | X      |
| - rolgordijnen   | X             |          |              |        |
| - lamellen   |               |          |              | X      |
| - jaloezieën   |               |          |              | X      |
| - (losse) horren/rolhorren   | X             |          |              |        |
| -  |               |          |              | X      |

# LIJST VAN ZAKEN

|                                     | BLIJFT ACHTER | GAAT MEE | TER OVERNAME | N.V.T. |
|-------------------------------------|---------------|----------|--------------|--------|
| -                                   |               |          |              | X      |
| Vloerdecoratie, te weten            |               |          |              |        |
| - vloerbedekking                    | X             |          |              |        |
| - parketvloer                       |               |          |              | X      |
| - houten vloer(delen)               |               |          |              | X      |
| - laminaat                          |               |          |              | X      |
| - plavuizen                         |               |          |              | X      |
| - PVC vloer                         | X             |          |              |        |
| -                                   |               |          |              | X      |
| Overig, te weten                    |               |          |              |        |
| - spiegelwanden                     | X             |          |              |        |
| - schilderij ophangstelsel          |               |          |              | X      |
| -                                   |               |          |              | X      |
| -                                   |               |          |              | X      |
| -                                   |               |          |              | X      |
| -                                   |               |          |              | X      |
| <b>Woning - Keuken</b>              |               |          |              |        |
| Keukenblok (met bovenkasten)        | X             |          |              |        |
| Keuken (inbouw)apparatuur, te weten |               |          |              |        |
| - kookplaat                         |               |          |              | X      |
| - (gas)fornuis                      |               |          | X            |        |
| - afzuigkap                         | X             |          |              |        |
| - magnetron                         |               | X        |              |        |
| - oven                              |               |          |              | X      |
| - combi-oven/combimagnetron         |               |          |              | X      |
| - koelkast                          |               |          |              | X      |
| - vriezer                           |               |          |              | X      |
| - koel-vriescombinatie              |               |          | X            |        |



# LIJST VAN ZAKEN

|   | BLIJFT ACHTER | GAAT MEE | TER OVERNAME | N.V.T. |
|---|---------------|----------|--------------|--------|
| - vaatwasser  |               | X        |              |        |
| - Quooker   |               |          |              | X      |
| - koffiezetapparaat   |               |          |              | X      |
| -   | X             |          |              |        |
| -   |               |          |              | X      |
| Keukenaccessoires, te weten                                     |               |          |              |        |
| - keukentafel vast aan de muur en beige houten<br>keukenstoelen | X             |          |              |        |
| -   |               |          |              | X      |
| -   |               |          |              | X      |
| -   |               |          |              | X      |
| -   |               |          |              | X      |
| -   |               |          |              | X      |
| -   |               |          |              | X      |
| -   |               |          |              | X      |
| <b>Woning - Sanitair/sauna</b>                                  |               |          |              |        |
| Sauna met toebehoren  |               |          |              | X      |
|   |               |          |              | X      |
|   |               |          |              | X      |
| Toilet met de volgende toebehoren                               |               |          |              |        |
| - toilet  | X             |          |              |        |
| - toiletrolhouder   | X             |          |              |        |
| - toiletborstel(houder)   |               |          |              | X      |
| - fontein   | X             |          |              |        |
| -   |               |          |              | X      |
| -   |               |          |              | X      |
| Badkamer met de volgende toebehoren                             |               |          |              |        |
| - ligbad  |               |          |              | X      |

# LIJST VAN ZAKEN

|   | BLIJFT ACHTER | GAAT MEE | TER OVERNAME | N.V.T. |
|---|---------------|----------|--------------|--------|
| - jacuzzi/whirlpool   |               |          |              | X      |
| - douche (cabine/scherm)  | X             |          |              |        |
| - stoomdouche (cabine)  |               |          |              | X      |
| - wastafel  | X             |          |              |        |
| - wastafelmeubel  | X             |          |              |        |
| - planchet  | X             |          |              |        |
| - toiletkast  |               |          |              | X      |
| - toilet  | X             |          |              |        |
| - toiletrolhouder   |               |          |              | X      |
| - toiletborstel(houder)   |               |          |              | X      |
| - Wasmachine en droger op zolder                                    | X             |          |              |        |
| -   |               |          |              | X      |
| <b>Woning - Extérieur/installaties/veiligheid/ energiebesparing</b> |               |          |              |        |
| Schotel/antenne   |               |          |              | X      |
| Brievenbus  |               |          |              | X      |
| Kluis   |               |          |              | X      |
| (Voordeur)bel   | X             |          |              |        |
| Alarminstallatie  |               |          |              | X      |
| (Veiligheids)sloten en overige inbraakpreventie                     | X             |          |              |        |
| Rookmelders   | X             |          |              |        |
| (Klok)thermostaat   | X             |          |              |        |
| Airconditioning   | X             |          |              |        |
| Screens   |               |          |              | X      |
| Rolluiken   | X             |          |              |        |
| Zonwering buiten  | X             |          |              |        |
| Telefoonaansluiting/internetaansluiting                             | X             |          |              |        |
| Veiligheidsschakelaar wasautomaat                                   |               |          |              | X      |
| Waterslot wasautomaat   |               |          |              | X      |
| Zonnepanelen  |               |          |              | X      |



# LIJST VAN ZAKEN

|   | BLIJFT ACHTER | GAAT MEE | TER OVERNAME | N.V.T. |
|---|---------------|----------|--------------|--------|
| Oplaadpunt elektrische auto                                       |               |          |              | X      |
|   |               |          |              | X      |
|   |               |          |              | X      |
|   |               |          |              | X      |
|   |               |          |              | X      |
|   |               |          |              | X      |
| Warmwatervoorziening, te weten                                    |               |          |              |        |
| - CV-installatie  | X             |          |              |        |
| - boiler  |               |          |              | X      |
| - geiser  |               |          |              | X      |
| -   |               |          |              | X      |
| -   |               |          |              | X      |
| -   |               |          |              | X      |
| Isolatievoorzieningen (voorzetramen/radiatorfolie etc.), te weten |               |          |              |        |
| -   |               |          |              | X      |
| -   |               |          |              | X      |
| <b>Tuin - Inrichting</b>  |               |          |              |        |
| Tuinaanleg/bestrating   | X             |          |              |        |
| Beplanting  | X             |          |              |        |
|   |               |          |              | X      |
| <b>Tuin - Verlichting/installaties</b>                            |               |          |              |        |
| Buitenverlichting   | X             |          |              |        |
| Tijd- of schemerschakelaar/bewegingsmelder                        |               |          |              | X      |
|   |               |          |              | X      |
| <b>Tuin - Bebouwing</b>   |               |          |              |        |
| Tuinhuis/buitenberging  | X             |          |              |        |

# LIJST VAN ZAKEN

|                                     | BLIJFT ACHTER | GAAT MEE | TER OVERNAME | N.V.T. |
|-------------------------------------|---------------|----------|--------------|--------|
| Kasten/werkbank in tuinhuis/berging | X             |          |              |        |
| (Broei)kas                          |               |          |              | X      |
|                                     |               |          |              | X      |
|                                     |               |          |              | X      |
| <b>Tuin - Overig</b>                |               |          |              |        |
| Overige tuin, te weten              |               |          |              |        |
| - (sier)hek                         | X             |          |              |        |
| - vlaggenmast(houder)               | X             |          |              |        |
| -                                   |               |          |              | X      |
| -                                   |               |          |              | X      |
| <b>Overig - Contracten</b>          |               |          |              |        |
| CV: Nee                             |               |          |              |        |
| Boiler: Nee                         |               |          |              |        |
| Zonnepanelen: Nee                   |               |          |              |        |



# KADASTRALE KAART

Kadastrale kaart

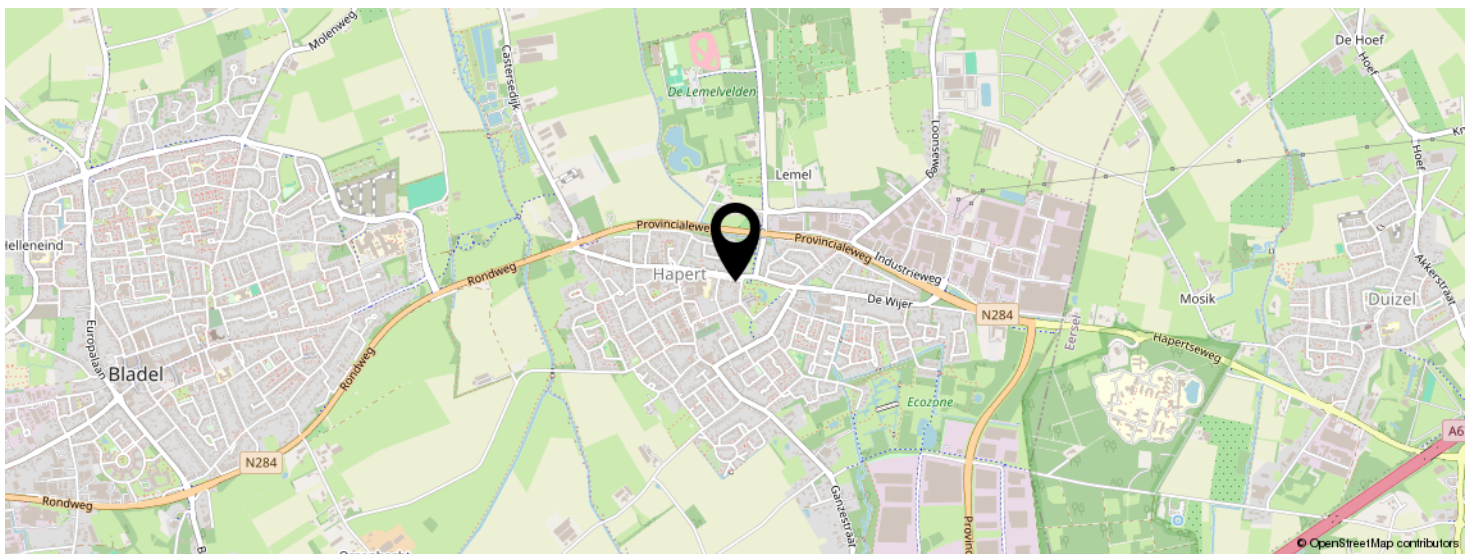
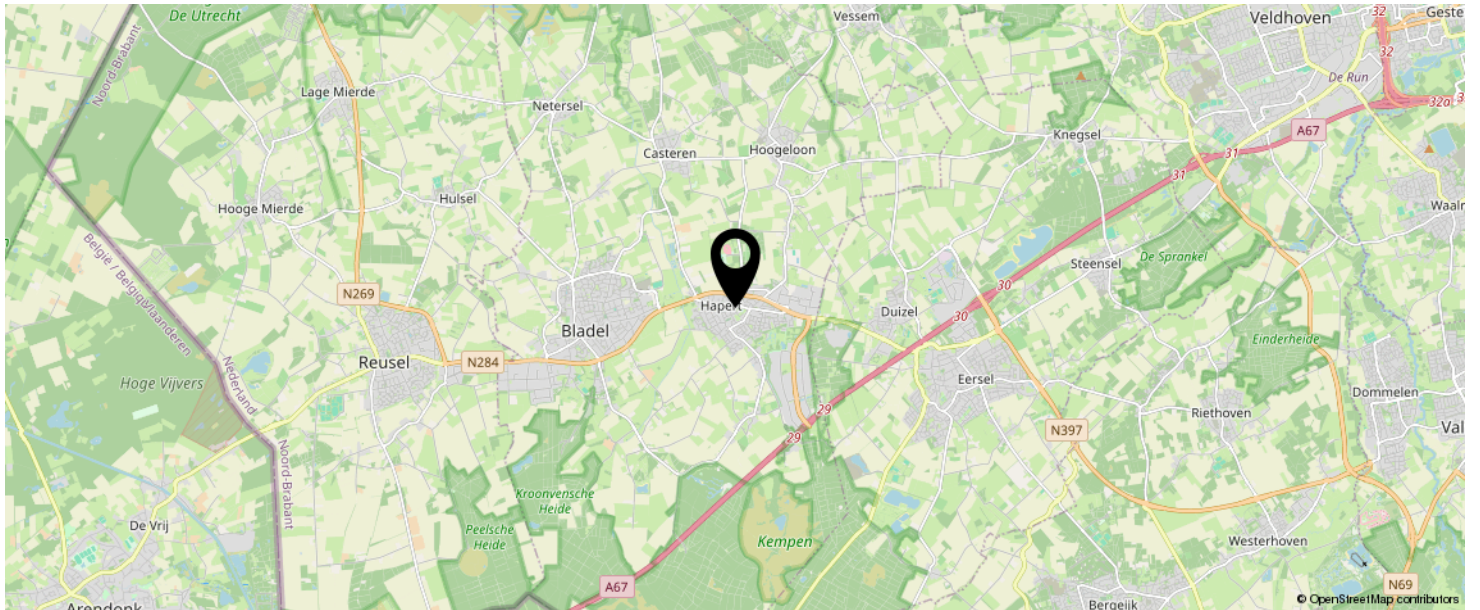
Uw referentie: 3634419\_1



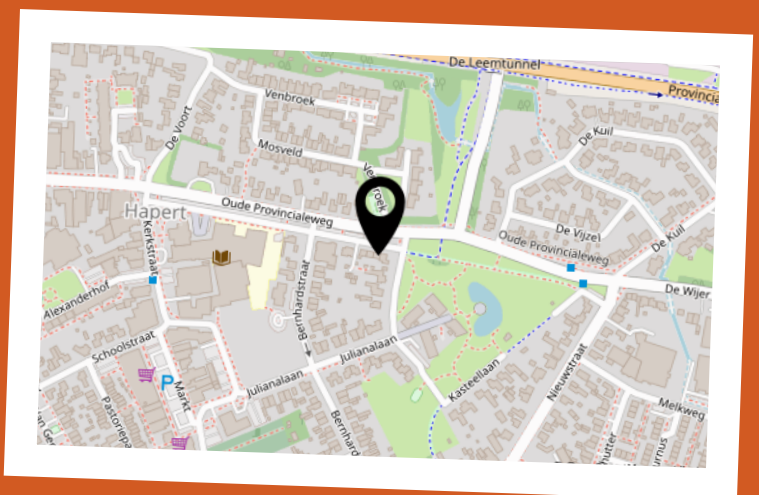
0 5 10 15 20 25m

|   |   |   |  |  |
|---|---|---|--|--|
| <b>12345</b><br>25  | Deze kaart is noordgericht<br>Perceelnummer<br>Huisnummer | Schaal 1: 500   |  |  |
| Vastgestelde kadastrale grens<br>Voorlopige kadastrale grens<br>Administratieve kadastrale grens<br>Bebouwing           | Kadastrale gemeente Hoogeloon<br>Sectie F<br>Perceel 2546 |   |  |  |
| Voor een eensluitend uittreksel, geleverd op 24 november 2025<br>De bewaarder van het kadaster en de openbare registers |   | Aan dit uittreksel kunnen geen betrouwbare maten worden ontleend.<br>De Dienst voor het kadaster en de openbare registers behoudt zich de intellectuele eigendomsrechten voor, waaronder het auteursrecht en het databankenrecht. |  |  |

# LOCATIE OP DE KAART



**KOM JIJ HIER  
BINNENKORT  
WONEN?**





# BEKIJK DEZE WONING ONLINE!

[www.hoeksmakelaardij.nl](http://www.hoeksmakelaardij.nl)

Hoeks  
— MAKELAARDIJ —

Oude Provincialeweg 5, Hapert



Plan snel je bezichtiging in!



# INTERESSE IN DEZE WONING?



Neem vrijblijvend  
contact met ons op!

**Hoeks Makelaardij**

Frederiklaan 10 E

5616 NH, Eindhoven

040-2222447

[info@hoeksmakelaardij.nl](mailto:info@hoeksmakelaardij.nl)

# Hoeks

— MAKELAARDIJ —