



LA MAISON VONDEL

VONDELSTRAAT 66 HUIS
AMSTERDAM

Architectuur
P.J.H. CUYPERS **5**

Woonkamer en keuken
WONEN EN KOKEN **9**

Slaapkamers en badkamers
SLAPEN EN BADEN **21**

Buitenruimte
TUIN EN BALKON **33**

Buurtgids
WEST **39**

Bereikbaarheid **45**

Kenmerken **50**



La Maison Vondel

DANIËL DE BONT / BROERSMA WERKEN & WONEN

Met trots presenteren wij dit uitzonderlijke benedenhuis aan de Vondelstraat, een van de meest begeerde adressen van Amsterdam. Zelden komt een woning beschikbaar die zo harmonieus het karakter van een historisch pand verenigt met het comfort en de elegantie van een hoogwaardige renovatie.

Dit drielaagse benedenhuis van circa 189 m² is volledig vernieuwd onder architectuur van House of Morgan, waarbij niets aan het toeval is overgelaten. Het resultaat is een woonhuis waar maatwerk en verfijning samenkomen: een serene stadsoase met stadstuin, balkon en een interne lift die de woonlagen met elkaar verbindt.

Wij nodigen u van harte uit om de bijzondere sfeer en het vakmanschap van deze woning zelf te ervaren.

La Maison Vondel

We are proud to present this exceptional lower-level residence on Vondelstraat, one of Amsterdam's most sought-after addresses. Rarely does a property become available that so seamlessly unites the character of a historic building with the comfort and elegance of a high-quality renovation.

This three-level residence of approx. 189 m² has been completely redesigned under the direction of House of Morgan, with no detail left to chance. The result is a home where bespoke design and refinement converge: a serene urban oasis with a private garden, balcony, and an internal lift connecting all floors.

We warmly invite you to experience the unique atmosphere and craftsmanship of this remarkable property for yourself.



Daniël de Bont
Mobiel: +31 6 34 56 71 72
daniel@broersma.nl



66

NOT THAT
KIND OF
COFFEESHOP

Architectuur

DE GEVEL TOONT EEN EVENWICHTIGE SYMMETRIE IN ROOD BAKSTEEN, GEACCENTUEERD DOOR NATUURSTENEN DETAILS

Het pand aan de Vondelstraat werd in 1871 ontworpen door architect P.J.H. Cuypers, een van de meest invloedrijke bouwmeesters van de negentiende eeuw. Cuypers, bekend van het Rijksmuseum en het Centraal Station, drukte met zijn ontwerpen een onuitwisbare stempel op het stadsbeeld van Amsterdam. Ook dit herenhuis draagt duidelijk zijn signatuur: een combinatie van vakmanschap, verfijning en een doordachte esthetiek. De gevel toont een evenwichtige symmetrie in rood baksteen, geaccentueerd door natuurstenen details zoals waterlijsten en sluitstenen. Verticale raamreeksen, hoge plafonds en rijk uitgewerkte ornamentiek verlenen de woning een statige allure. Smeedijzeren balkons brengen luchtigheid en elegantie in het gevelbeeld, terwijl de sierlijke kroonlijst en karakteristieke geveltop de klassieke grandeur benadrukken.

Dit huis belichaamt de eclectische stijl waarin Cuypers excelleerde: een verfijnde samensmelting van neoclassicistische en neorenaissancistische elementen, zorgvuldig toegepast om schoonheid en representativiteit te combineren met wooncomfort. Daarmee vormt het pand niet alleen een thuis, maar ook een tastbaar stukje Amsterdamse bouwgeschiedenis.

Architecture

The property on Vondelstraat was designed in 1871 by architect P.J.H. Cuypers, one of the most influential master builders of the nineteenth century. Cuypers, renowned for the Rijksmuseum and Central Station, left an indelible mark on Amsterdam's cityscape with his designs. This townhouse also clearly bears his signature: a blend of craftsmanship, refinement, and carefully considered aesthetics. The façade displays a balanced symmetry in red brick, accentuated by natural stone details such as drip mouldings and keystones. Vertical rows of windows, lofty ceilings, and richly executed ornamentation lend the home a stately presence. Wrought-iron balconies add lightness and elegance to the composition, while the ornate cornice and distinctive gable crown underline its classical grandeur. This house embodies the eclectic style in which Cuypers excelled: a sophisticated fusion of Neoclassical and Neo-Renaissance elements, meticulously applied to combine beauty and representational grandeur with domestic comfort. As such, the property is not only a home but also a tangible piece of Amsterdam's architectural history.







WOONKAMER EN KEUKEN



Wonen en koken

HET GEBRUIK VAN LICHT EIKENHOUTEN FRONTEN EN EEN MASSIEF CALACATTA VIOLA MARMEREN WERKBLAD GEEFT DE KEUKEN EEN EXCLUSIEVE UITSTRALING

Via de representatieve gemeenschappelijke entree met plafondhoge glas-in-staal deur wordt de woning betreden. De hal, voorzien van gastentoilet, leidt naar de woonverdieping waar elegantie en comfort samenkomen. Aan de tuinzijde bevindt zich de op maat ontworpen keuken met kookeiland, bargedeelte en een geïntegreerde zitnis. Het gebruik van lichte eikenhouten fronten en een massief Calacatta Viola marmeren werkblad verleent de ruimte een exclusieve uitstraling. Hoogwaardige inbouwapparatuur van Gaggenau, aangevuld met een Siemens koel-vriescombinatie, maakt de keuken volledig en toekomstbestendig. De brede stalen schuifpui opent naar de zorgvuldig aangelegde stadstuin van circa 35 m², een verlengstuk van de leefruimte.

Aan de voorzijde is de living, gekenmerkt door royale raampartijen met uitzicht op het Vrijmetselaarsgebouw. De ruimte baadt in daglicht en is ingericht met verfijnde wandafwerking en een warme eikenhouten vloer in visgraatpatroon. De trap die alle verdiepingen met elkaar verbindt, uitgevoerd in glas, staal en hout, vormt een architectonisch statement.

Wining and Dining

Through the representative communal entrance, featuring a ceiling-high glass-and-steel door, the residence is entered. The hallway, complete with guest restroom, leads to the main living floor where elegance and comfort converge. At the garden side lies the custom-designed kitchen with cooking island, bar seating, and an integrated dining alcove. Light oak cabinetry combined with a solid Calacatta Viola marble worktop lends the space an exclusive character. High-end appliances by Gaggenau, complemented by a Siemens fridge-freezer, make the kitchen both complete and future-proof. A wide steel-framed sliding door opens onto the meticulously landscaped city garden of approx. 35 m²—an extension of the living space.

At the front is the living room, defined by generous windows overlooking the Freemasons' building. Flooded with daylight, the room features refined wall finishes and a warm oak herringbone floor. The staircase connecting all levels, crafted in glass, steel, and wood, stands as an architectural statement in its own right.



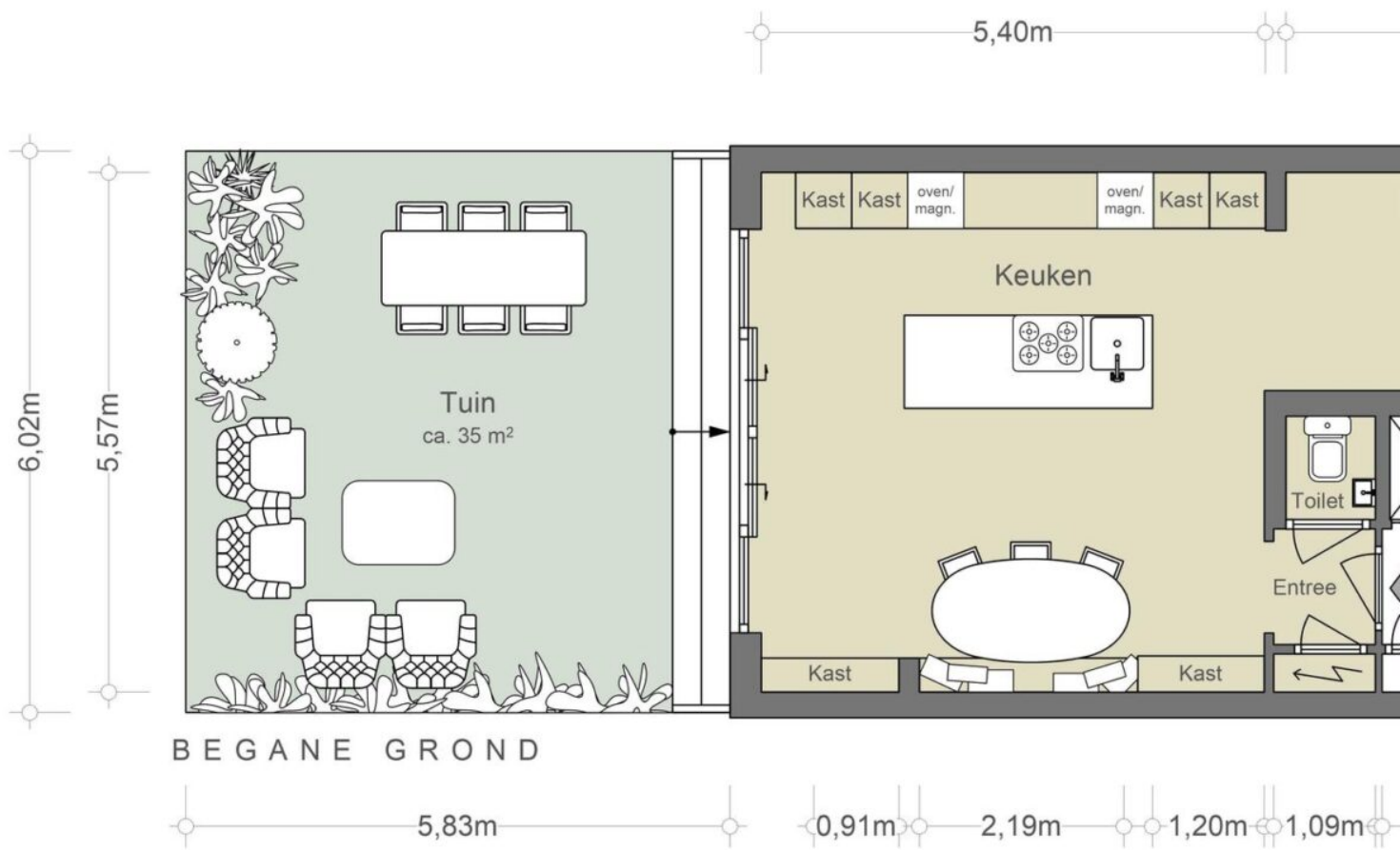


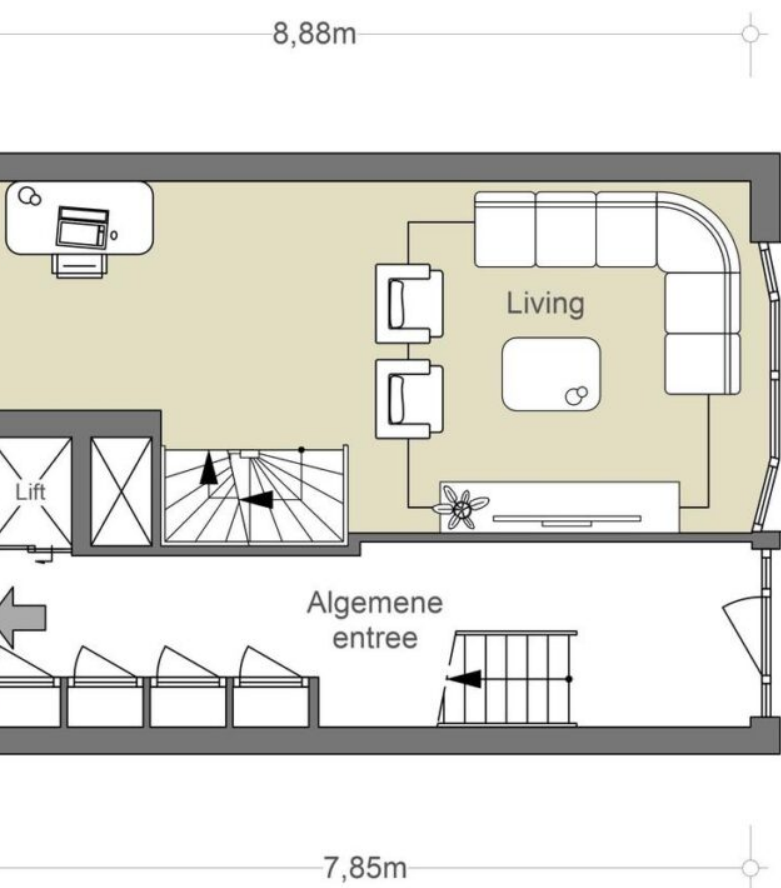












NEN2580/ BBMI - NVM

Gebruiksoppervlakte wonen 64,00 m ²
Overige inpandige ruimte n.v.t.
Gebouwgebonden buitenruimte n.v.t.
Externe bergruimte n.v.t.

Dit object is niet door Archimetrix gemeten, op de tekening aangegeven maten zijn circa-maten

A R C H I M E T R I X



SLAAPKAMERS
EN
BADKAMERS



Slapen en baden

AAN DE ACHTERZIJDE STREKT DE HOOFDSLAAPKAMER ZICH UIT OVER DE VOLLEDIGE BREEDTE

De eerste verdieping wordt ontsloten via een royale overloop en biedt toegang tot twee stijlvolle slaapkamers en meerdere voorzieningen. Aan de voorzijde bevindt zich een slaapkamer met maatwerkkast en een elegant wasmeubel in licht eikenhout, afgewerkt met een massieve wastafel in Calacatta Viola marmer. Een inloopdouche met regendouche en handdouche completeert dit vertrek. Aan de achterzijde strekt de hoofdslaapkamer zich uit over de volledige breedte, voorzien van een inloopkast, slaapgedeelte en openslaande deuren naar een balkon met uitzicht op de groene binnentuinen. De open badkamer vormt een serene spa-omgeving met een vrijstaand ovaal ligbad, dubbele wastafel in Calacatta Viola marmer en een royale inloopdouche. Deze verdieping beschikt tevens over twee separate toiletten en een praktische wasruimte.

Het souterrain is ingericht met een centrale overloop, voorzien van kastenwand en separaat toilet, die toegang biedt tot twee volwaardige slaapkamers. Beide kamers zijn uitgerust met een eigen badkamer, afgewerkt met licht eikenhouten wasmeubel, een massieve marmeren wastafel en een ruime inloopdouche met regendouche en handdouche. De gehele woning is uitstekend geïsoleerd en voorzien van een eikenhouten visgraatvloer met vloerverwarming, wat zorgt voor een consistent gevoel van comfort en elegantie.

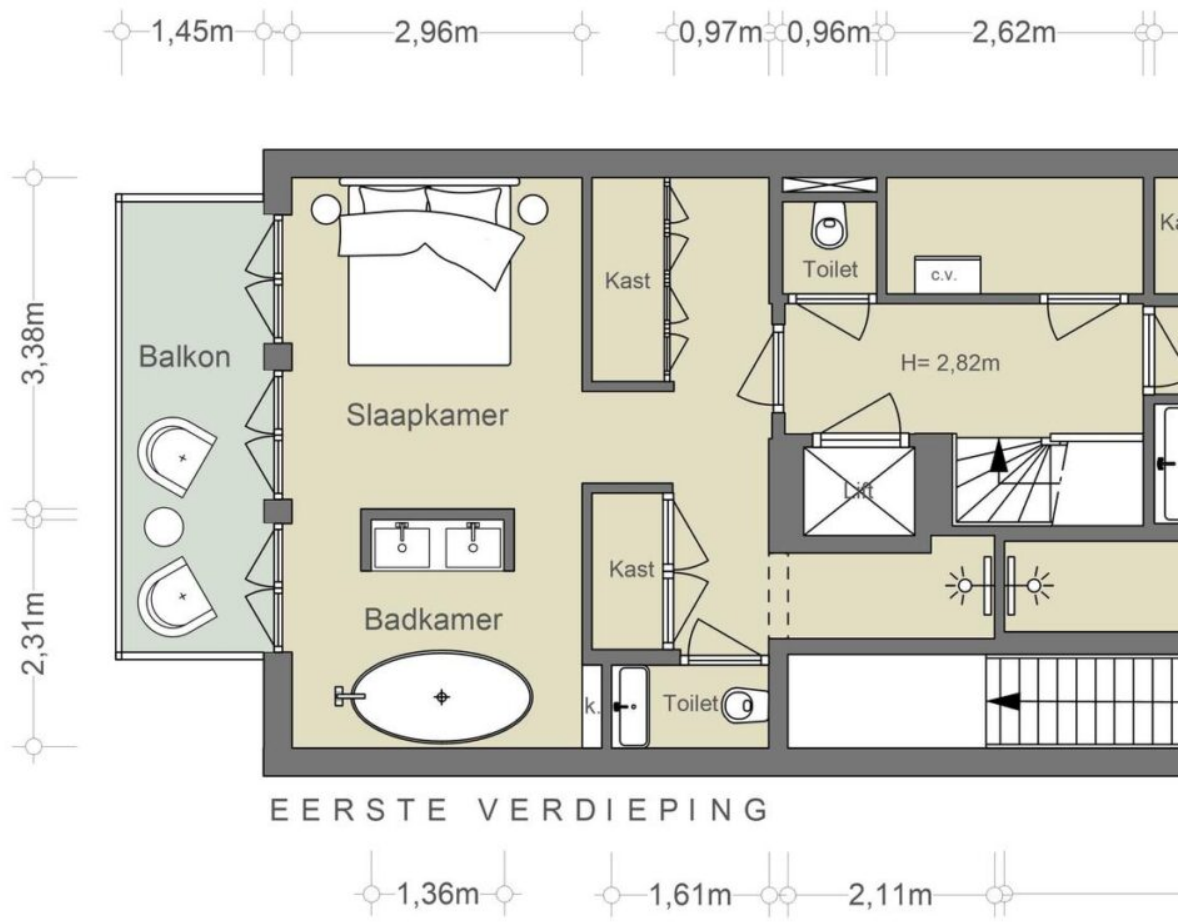
Rest and Refresh

The first floor is accessed via a generous landing and offers two stylish bedrooms along with several amenities. At the front is a bedroom with bespoke cabinetry and an elegant vanity in light oak, finished with a solid Calacatta Viola marble washbasin. A walk-in shower with both rain and hand shower completes the suite. At the rear, the primary bedroom spans the full width of the property and features a walk-in wardrobe, sleeping area, and French doors opening onto a balcony overlooking the leafy inner gardens. The open-plan bathroom creates a serene spa-like setting, with a freestanding oval bathtub, double washbasins in Calacatta Viola marble, and a spacious walk-in shower. This floor also includes two separate toilets and a practical laundry room.

The souterrain is arranged around a central landing with built-in storage and a separate toilet, providing access to two full-sized bedrooms. Each bedroom is equipped with its own bathroom, finished with a light oak vanity, solid marble washbasin, and a spacious walk-in shower with both rain and hand shower. The entire residence is superbly insulated and fitted with an oak herringbone floor with underfloor heating, ensuring a consistent sense of comfort and elegance throughout.







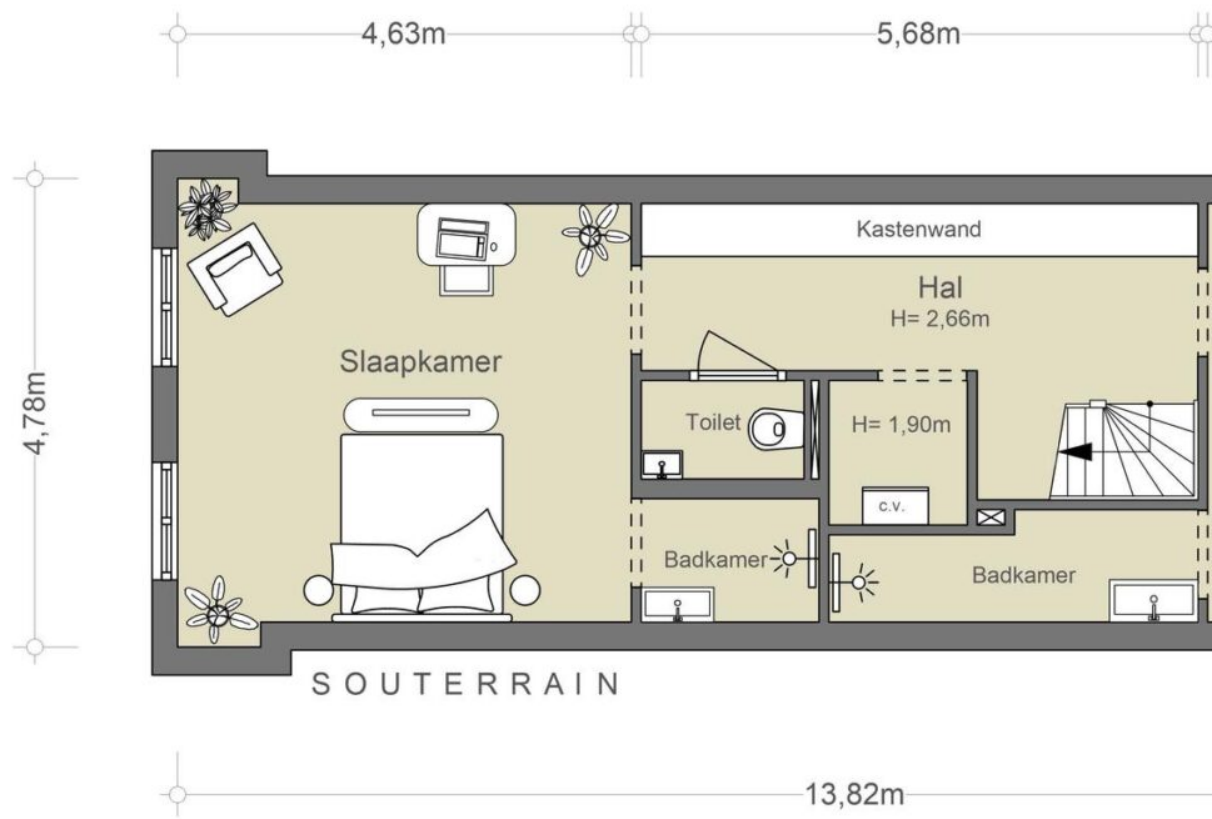


NEN2580/ BBMI - NVM

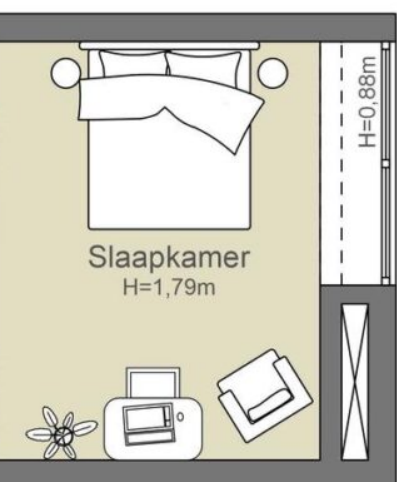
Gebruiksoppervlakte wonen 65,30 m ²
Overige inpandige ruimte n.v.t.
Gebouwgebonden buitenruimte 6,70 m ²
Externe bergruimte n.v.t.

Dit object is niet door Archimatrix gemeten, op de tekening aangegeven maten zijn circa-maten

A R C H I M E T R I X



3,27m 0,65m



4,27m

NEN2580/ BBMI - NVM

Gebruiksoppervlakte wonen 59,50 m ²
Overige inpandige ruimte n.v.t.
Gebouwgebonden buitenruimte n.v.t.
Externe bergruimte n.v.t.

Dit object is niet door Archimetrix gemeten, op de tekening aangegeven maten zijn circa-maten

A R C H I M E T R I X







BUITENRUIMTE



Tuin en balkon

DE GROENE BUITENRUIMTE IS EEN VERLENGSTUK VAN DE WOONKEUKEN

Via de brede stalen schuifpui wordt de fraai aangelegde stadstuin van circa 35 m² betreden. Deze groene buitenruimte, gelegen op het noordwesten, is zorgvuldig ingericht met een mix van sierlijke beplanting en een royaal terras, waardoor een intieme en beschutte sfeer ontstaat. Het is een verlengstuk van de woonkeuken, ideaal voor lange zomeravonden of een rustig moment in de buitenlucht.

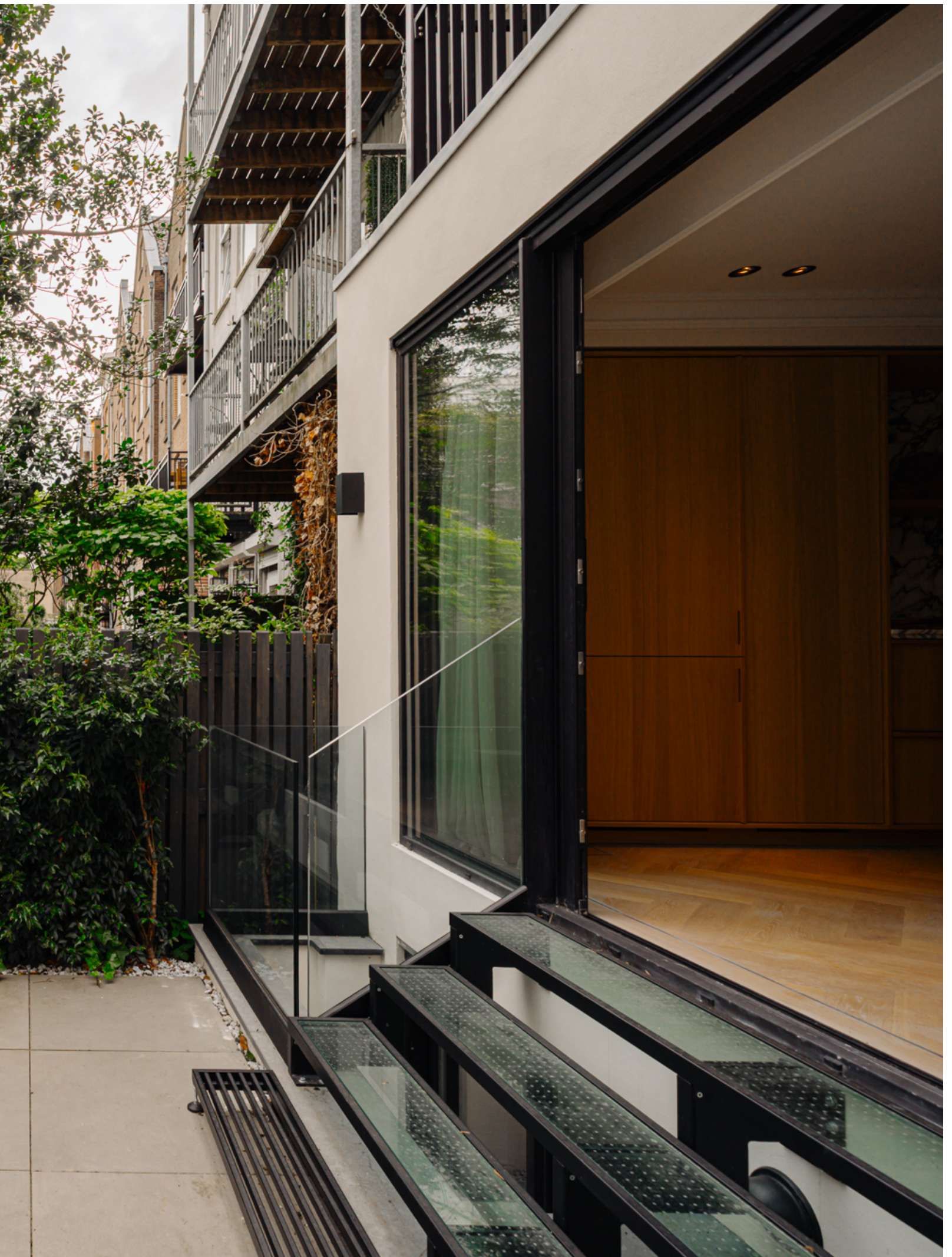
Op de eerste verdieping beschikt de hoofdslaapkamer over een balkon met uitzicht op de groene binnentuinen. De combinatie van rust, privacy en weids uitzicht maakt dit balkon tot een plek van ontspanning, waar de stadse omgeving plaatsmaakt voor een lommerrijk decor.

Garden and balcony

Through the wide steel-framed sliding doors, one enters the beautifully landscaped city garden of approx. 35 m². This green outdoor space, oriented to the northwest, has been carefully designed with a mix of ornamental planting and a generous terrace, creating an intimate and sheltered atmosphere. It serves as an extension of the kitchen-dining area, perfect for long summer evenings or a quiet moment in the open air.

On the first floor, the primary bedroom enjoys a balcony overlooking the leafy inner gardens. The combination of tranquillity, privacy, and expansive views makes this balcony a true retreat, where the urban surroundings give way to a lush, green backdrop.



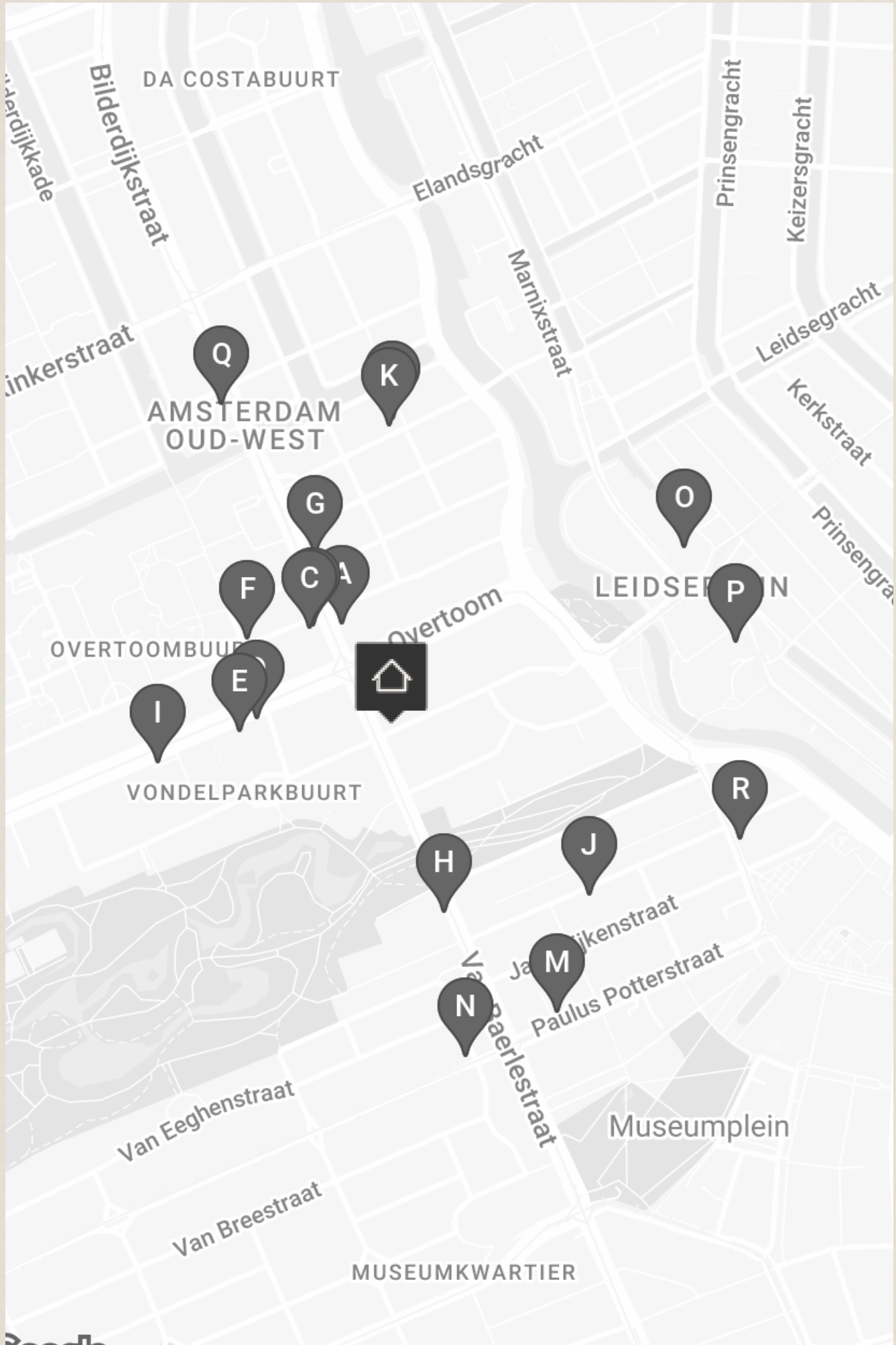




NOT THAT
KIND OF
COFFEESHOP

66

BUURTGIDS



A **Uncommon**
Eerste Constantijn Huygensstraat 63H,
1054 BT Amsterdam

In de levendige Eerste Constantijn Huijgenstraat biedt Uncommon een unieke koffie- en eetervaring. De oprichters, Clay en Josh, gaan verder dan de bekende koffiebronnen. Ze halen ook bonen uit ongewone plantages in Myanmar en Indonesië, die ze vervolgens zelf branden.

C **Vleck wijnen**
Eerste Helmersstraat 63 hs,
1054 DC Amsterdam

Vleck wijnen is een van de eerste wijnimporteurs van natuurwijnen in Nederland. De wijnen worden direct van de boer uit Frankrijk gekocht; van wijngaard naar winkel.

E **Contempera**
Overtoom 135,
1054 HG Amsterdam

In een voormalige bioscoop aan de Overtoom vind je Contempera. Een interieurwinkel, ontwerpstudio en high-end art galerie in een. Internationale allure gaat hier hand in hand met de Nederlandse nuchterheid.

B **Koffiesalon**
Eerste Constantijn Huygensstraat 82,
1054 BX Amsterdam

De allerlekkerste Italiaanse koffie gemaakt door goede barista's. De service is heel erg goed en je proeft dat de koffie gemaakt is door experts. Je kan hier ook terecht voor simpele en lekkere ontbijthapjes.

D **Testamatta Ristorante Enoteca**
Overtoom 125,
1054 HE Amsterdam

Testamatta is het Italiaanse woord voor 'gek in het hoofd' én de naam van een gerenommeerd wijnhuis uit Toscane. Net zoals de kwalitatieve wijnkaart wordt er in de keuken met goede ingrediënten gekookt.

F **Arjan**
Eerste Helmersstraat 84-C,
1054 DL Amsterdam

Het herkenbare "Arjan boeket" zie je bij menig fietser op de schouder langskomen. De boeketten zijn te vinden bij Arjan Bloemen aan de Eerste Helmersstraat in Amsterdam.

G **The Bab**
Eerste Constantijn Huygensstraat 41H,
1054 BR Amsterdam

Het Koreaanse restaurant The Bab heeft de authentieke smaak die je zou verwachten van een Koreaans restaurant, maar dan zonder al te fancy te zijn.

H **Carl Hansen & Søn**
Van Baerlestraat 10,
1071 AL Amsterdam

Carl Hansen & Søn Carl Hansen & Søn, een Deens familiebedrijf onder leiding van de derde generatie, belichaamt meer dan honderd jaar vakmanschap in modern design.

I **Olives & More West**
Overtoom 179,
1054 HG Amsterdam

De eigenaren proefden heerlijke olijven in allerlei landen maar terug in Amsterdam, konden ze ze nauwelijks vinden. Daarom importeren ze nu zelf direct van de boer.

J **Café Georgette**
Pieter Cornelisz Hooftstraat 87A,
1071 BP Amsterdam

Café Georgette is het kleine zusje van Café George. Het is een mooie plek met een Franse, elegante en charmante sfeer. De vroege vogels kunnen hier terecht voor een espresso en de avondmensen voor een cocktail.

K **Gertrude**
Bosboom Toussaintstraat 28-H,
1054 AS Amsterdam

Gertrude is een bar en restaurant waar je terecht kan voor een steengoede maaltijd. Er wordt hier met de seizoenen meegekookt en de nadruk ligt vooral op seizoensgroenten en verantwoorde vis- en vleessoorten.

L **Café Toussaint**
Bosboom Toussaintstraat 26,
1054 AS Amsterdam

Café Toussaint is een gezellig buurtcafé waar je terecht kunt voor het ontbijt tot het diner en voor snacks en cocktails.

M **Taiko**
Paulus Potterstraat 50,
1071 DB Amsterdam

Taiko bevindt zich in het vijfsterren Conservatorium Hotel in Amsterdam. In de keuken staat chef Schilo van Coevorden. Als chef is hij klassiek Frans geschoold, maar raakte al snel niet uitgepraat over de exotische smaken uit Azië.

N **Coffee District**
Willemsparkweg 8h,
1071 HD Amsterdam

Eigenaren Adil Loukane en Rosa Loukane begonnen met een hole-in-the-wall coffeeshop in een modewinkel in Zuid. Toen de winkel de deuren sloot, grepen Adil en Rosa hun kans en besloten om hun eigen koffiebar te openen.

O **Internationaal Theater Amsterdam**
Leidseplein 26,
1017 PT Amsterdam

Het huidige gebouw dateert uit 1894. Al eerder stond er een schouwburg, maar deze bestond grotendeels uit hout en daar is niks meer van overgebleven na een hevige brand.

P **De Balie**
Kleine-Gartmanplantsoen 10,
1017 RR Amsterdam

In De Balie worden onafhankelijke programma's over kunst, cultuur en politiek georganiseerd.

Q **Soenes roti**
Bilderdijkstraat 208H,
1053 LG Amsterdam

Het is een feit dat de roti van Soenessardien een groot succes is, maar daarnaast serveert hij ook andere populaire keuzes zoals de bara, een gefrituurd gekruid deeg met bijvoorbeeld garnalen of lam.

R **Sama Sebo**
Pieter Cornelisz Hooftstraat 27,
1071 BL Amsterdam

Sama Sebo is een Indonesisch restaurant in Amsterdam waar de tijd lijkt te hebben stilgestaan. Het interieur is al jaren hetzelfde, net als de klassieke gerechten op de kaart.



BEREIKBAARHEID

Bereikbaarheid

Bootcampen. Picknicken. Pootjebaden. In het Vondelpark kan het allemaal. Dit is het groene hart van de stad waar iedereen samenkomt en verschillen in status of afkomst verdwijnen. Het zonovergoten terras van het renaissancestische Vondelparkpaviljoen, nu Café Vertigo, blijft een prachtige plek voor een borrel of diner. In de directe omgeving liggen buurten als de Helmersbuurt en de Eerste Constantijn Huygensstraat – levendig, charmant en rijk aan goede voorzieningen. Voor een cappuccino in de ochtend is er De Koffiesalon, terwijl men voor een ontspannen lunch kan neerstrijken bij Lunchroom Wilhelmina of het Vlaams Broodhuys. Iets verderop, in de Bosboom Toussaintstraat, is er een culinair aanbod van niveau: van de verfijnde Italiaanse keuken bij De Italiaan, tot het intieme Gertrude en de favoriet: Café Restaurant Pastis. Liefhebbers van mooie producten kunnen hun hart ophalen bij boekhandel Premesla, wijnspecialzaak Vleck Wijnen of het met bloemen overgoten Arjan's. Iets verder richting het park ligt het iconische Americain Hotel – een plek voor een exclusieve koffie, omringd door historie en anekdotes van generaties gasten. Voor cultuur en film zijn De Balie en het Cinecenter aan het Leidseplein op loopafstand. Via dit culturele kruispunt wandel je zó de 9 Straatjes in. En steek je het Vondelpark over richting zuid, dan bereik je de internationale modehuizen in de P.C. Hooftstraat en de verfijnde specialzaken van de Cornelis Schuytstraat – met als stralend middelpunt de bloemen van Menno Kroon.

Bereikbaarheid

Het appartement is zowel met de fiets, auto als openbaar vervoer zeer goed bereikbaar. De Ring A10 is al binnen 10 autominuten te bereiken via afslag S106. Vanaf zowel de Overtoom als het Leidseplein vertrekken meerdere tram- en buslijnen, zoals tram 1, 2, 3, 5, 12 en 17 naar Flevopark, Amstelstation, Amstelveen, Centraal Station en Osdorp en bussen naar respectievelijk de Aalsmeer en Nieuw-Vennep. Vanaf deze halte vertrekt eveneens het streekvervoer met onder andere een directe verbinding naar Luchthaven Schiphol. Met de fiets is Station Zuid binnen 10 minuten aan te rijden.

Parkeergelegenheid

Parkeren is mogelijk via een vergunningstelsel op de openbare weg (vergunninggebied West-II.3. Met een parkeervergunning voor West-II.3 mag u parkeren in West-II. Een parkeervergunning voor bewoners kost € 192,81 per 6 maanden. Momenteel is er voor dit vergunninggebied een wachttijd van 9 maanden. Een tweede parkeervergunning is in dit gebied niet mogelijk. Naast de openbare weg is het ook mogelijk om met een parkeervergunning kosteloos te parkeren in garage Kwintijn I, Kwintijn II en Furore. (Bron: Gemeente Amsterdam, juni 2025).







Vraagprijs	<ul style="list-style-type: none">• € 2.580.000,- k.k.
Beschikbaarheid	<ul style="list-style-type: none">• Direct/ in overleg
Vertrekken	<ul style="list-style-type: none">• 5 kamers• 4 slaapkamers• 4 badkamers
Onderhoud	<ul style="list-style-type: none">• Intern: Goed tot uitstekend• Extern: Uitstekend
Oppervlakten & Inhoud	<ul style="list-style-type: none">• Woonoppervlakte: 189 m²• Gebouwgebonden buitenruimte: 7 m²• Tuinoppervlakte: 35 m²
Bouwjaar	<ul style="list-style-type: none">• 1871• Volledig gerenoveerd in 2024, met nieuwe fundering
Installaties	<ul style="list-style-type: none">• Lift• Mechanische ventilatie• Natuurlijke ventilatie• Schuifpui
Ligging	<ul style="list-style-type: none">• Aan rustige weg• In woonwijk
Parkeren	<ul style="list-style-type: none">• Betaald parkeren• Parkeervergunningen
Type verwarming	<ul style="list-style-type: none">• CV Ketel (2024)• Vloerverwarming geheel

Type warmwater

- CV Ketel (2024)

Bestemming

- Woonruimte

Eigendomsoort

- Volle eigendom

Buitenruimte

- Achtertuin
- Balkon

Kadastraal

- Gemeente: Amsterdam
- Sectie: R
- Nummer: 8509

Duurzaamheid

- Volledig geïsoleerd
- Energielabel A

Soort

- Appartement
- Benedenwoning

Bijzonderheden

- Beschermd stads of dorpsgezicht

Overige kenmerken

- OZB ('25) TBA
- Rioolrecht ('25) € 185,20 per jaar
- VvE is in oprichting, tot op heden slapende

Broersma.
Elegant in werken
en wonen.

Koningslaan 14
1075 AC Amsterdam

Broersma Wonen
+31 (0)20 305 97 77
wonen@broersma.nl

BROERSMA.NL