

TE KOOP



Schopenhauerweg 1, Rotterdam

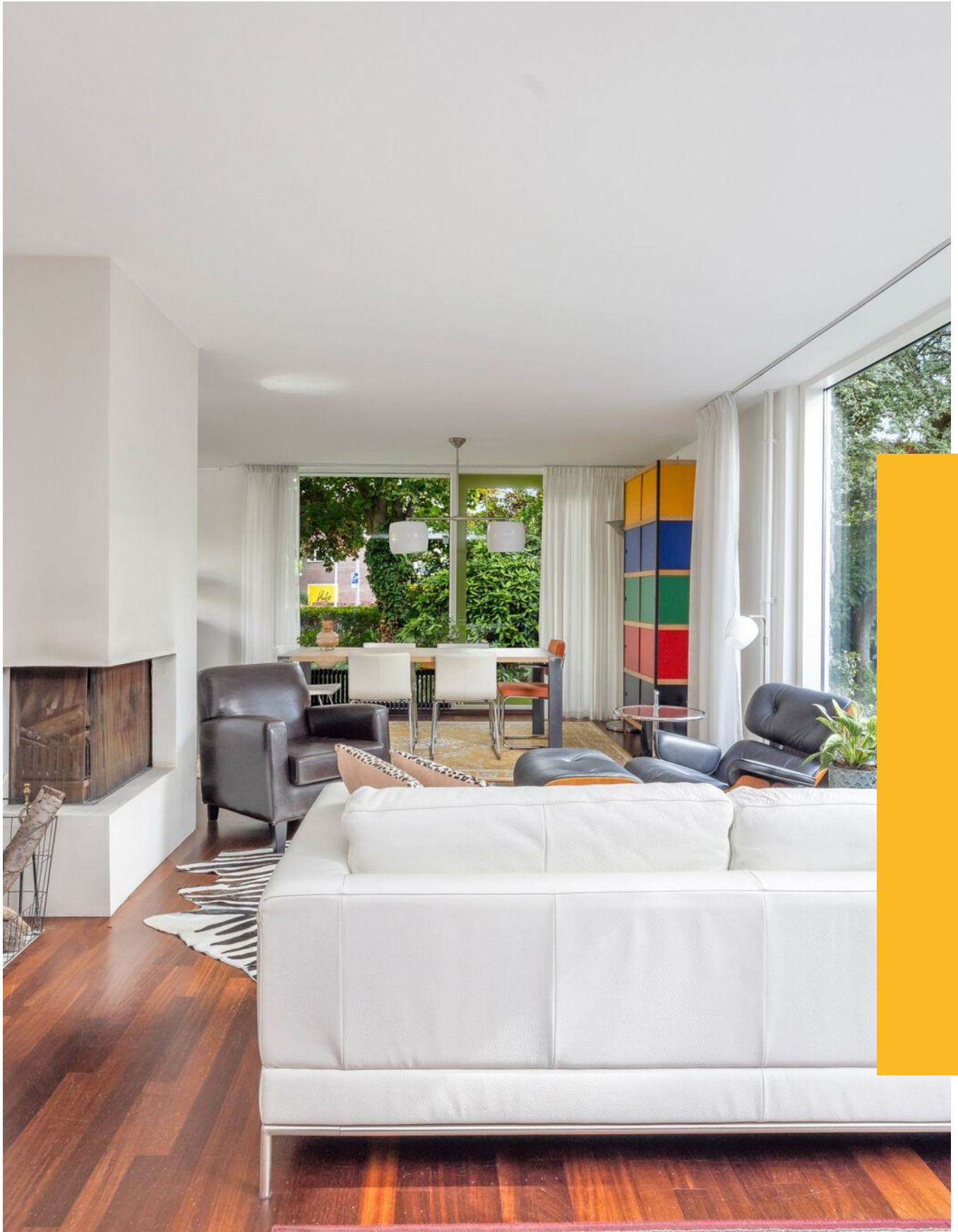
€ 850.000 k.k.

Woningkampioen
Noordkade 13
3201AZ Spijkenisse

0181 729 399

woningkampioen@makelaarsassist.nl

WONING  KAMPIOEN



“Kom binnenkijken!”



> Kenmerken

Woonoppervlakte
184 m²

Perceeloppervlakte
831 m²

Inhoud
685 m³

Energie label

> Omschrijving

Uniek wonen in een gemeentemonument – Schopenhauerweg 1, Rotterdam.

Stap binnen in een woning waar historie en hedendaags comfort moeiteloos samenkomen. Deze karaktervolle monumentale woning aan de Schopenhauerweg 1 is niet zomaar een huis, maar een stukje Rotterdamse geschiedenis. Met authentieke details, hoge plafonds en een warme uitstraling ademt dit pand sfeer en klasse. Gelegen in een rustige straat met volwassen groen, in een buurt die zowel levendig als geliefd is, biedt deze bijzondere woning een unieke kans om te wonen in een monument dat met zorg is bewaard én met oog voor de toekomst is ingericht.

Ligging

De Schopenhauerweg is een rustige, groene straat in een van de karakteristieke wijken van Rotterdam. Hier woon je in alle rust, omgeven door charmante bebouwing en volwassen groen, terwijl het bruisende stadsleven nooit ver weg is. Op korte afstand vind je diverse winkels, gezellige cafés, scholen en sportvoorzieningen. Ook het openbaar vervoer is uitstekend geregeld: met tram, metro of trein ben je in no-time in het centrum of op weg naar andere delen van de stad. En voor wie met de auto reist, zijn de uitvalswegen richting de A13 en A20 gemakkelijk bereikbaar. Deze locatie biedt het beste van twee werelden: de charme van een historische wijk en het comfort van een centrale ligging.

Indeling

Begane grond

Bij binnenkomst valt direct de ruimtelijkheid en het licht op. De royale woonkamer vormt het hart van het huis, met grote raampartijen die zorgen voor een prachtige lichtinval en een open, uitnodigende sfeer. Aansluitend bevindt zich de sfeervolle eetkamer – een ideale plek voor lange diners, gezinsmomenten of gezellige avonden met vrienden. De aangrenzende keuken is praktisch én stijlvol ingericht en voorzien van diverse inbouwapparatuur, zodat koken hier een plezier wordt.





Daarnaast biedt de begane grond meerdere kamers die volledig naar eigen inzicht zijn in te richten. Of je nu behoefte hebt aan een thuishkantoor, een hobbyruimte, extra zitkamer of een speelkamer voor de kinderen – de mogelijkheden zijn legio.

Eerste verdieping

De overloop op de eerste verdieping biedt toegang tot drie goed bemeten slaapkamers, elk met een eigen sfeer en volop mogelijkheden. Twee van de slaapkamers beschikken over vaste kasten én geven toegang tot een ruim, gedeeld balkon – een heerlijke plek om in alle rust te genieten van de ochtendzon of een kop koffie in de avondlucht.

De derde slaapkamer is eveneens ruim en licht, ideaal als logeerkamer of thuishkantoor. De stijlvolle badkamer is voorzien van een douche en een dubbel wastafelmeubel, comfortabel en praktisch voor het hele gezin. Verder is er een separaat toilet op deze verdieping aanwezig, evenals een charmante vide die extra licht en een ruimtelijk gevoel toevoegt aan het geheel.

Tuin

De fraai aangelegde tuin ligt rondom de woning en biedt dankzij de ligging op het zuiden de hele dag zon. Het vele groen zorgt voor een rustige, natuurlijke sfeer. Achterin de tuin staat nog een praktische berging. De tuin is via een achterom bereikbaar en combineert privacy met volop buitenruimte om van te genieten.

Highlights

- Monumentale woning met karakter en historie;
- Ruime en lichte woonkamer met grote raampartijen;
- Meerdere multifunctionele kamers op de begane grond;
- Fraai aangelegde tuin rondom, gelegen op het zuiden.

Aanvaarding/oplevering in overleg.

Deze informatie is door ons met de nodige zorgvuldigheid samengesteld. Onzerzijds wordt echter geen enkele aansprakelijkheid

aanvaard voor enige onvolledigheid, onjuistheid of anderszins, dan wel de gevolgen daarvan. Alle opgegeven maten en oppervlakten zijn indicatief.



























































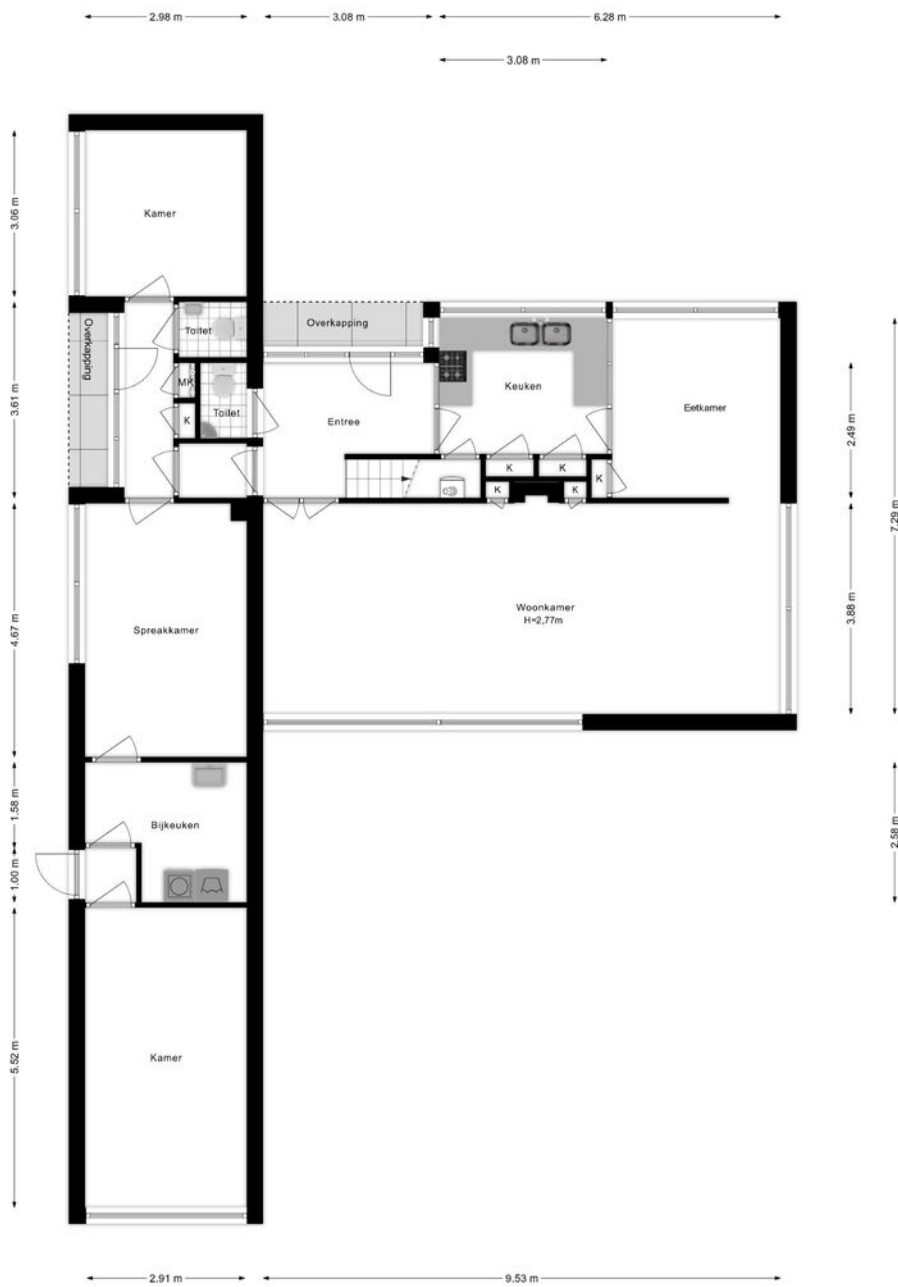






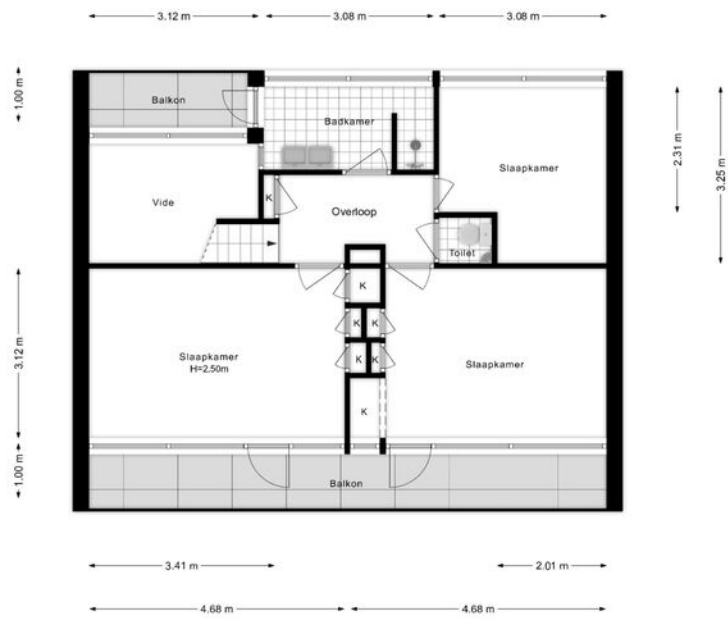
> Plattegrond

Ontdek de...
begane grond



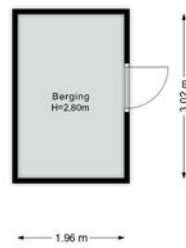
> Plattegrond

Ontdek de...
1e verdieping



> Plattegrond

Ontdek de...
berging




> Kadaster

Ontdek het perceel...
van Schopenhauerweg 1

Kadastrale kaart

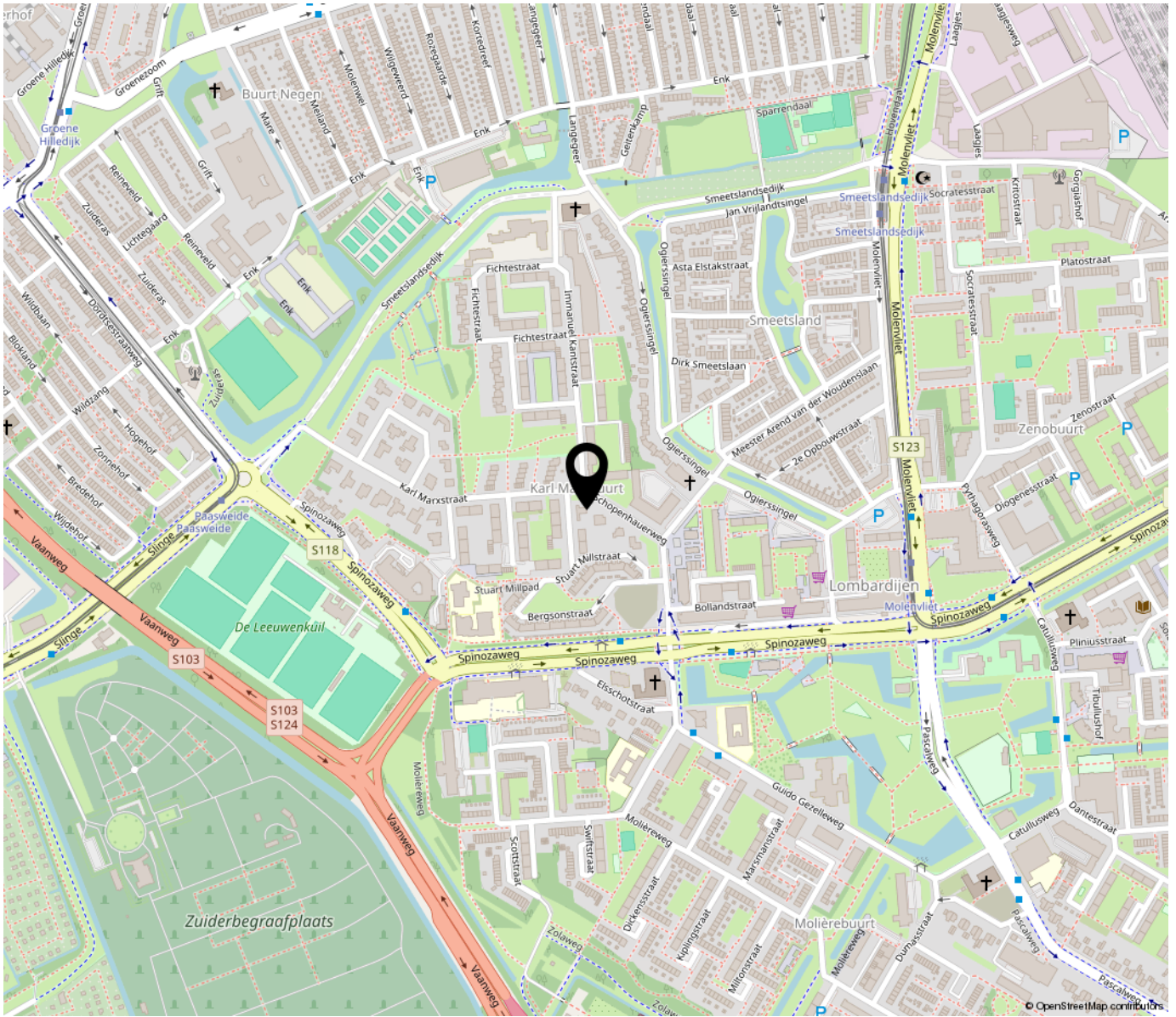
Uw referentie: Planviewer



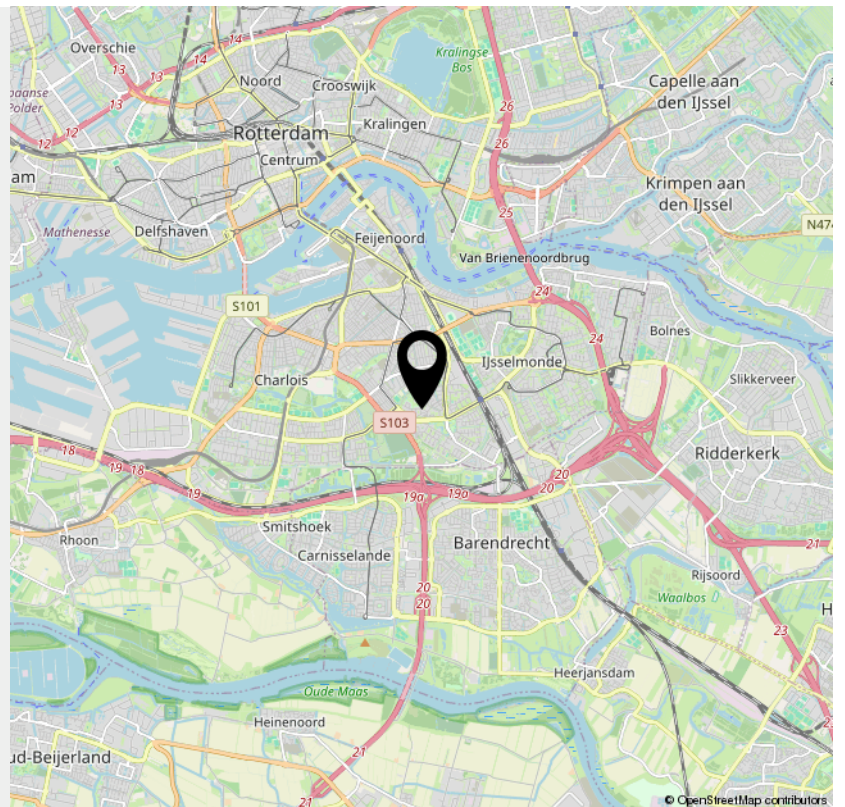
12345	Deze kaart is noordgericht	Schaal 1: 500	
25	Perceelnummer	Kadastrale gemeente IJsselmonde	
—	Huisnummer	Sectie C	
—	Vastgestelde kadastrale grens	Perceel 2996	
—	Voorlopige kadastrale grens		
—	Administratieve kadastrale grens		
—	Bebouwing		

Voor een eensluidend uittreksel, geleverd op 27 augustus 2025
De bewaarder van het kadaster en de openbare registers

Aan dit uittreksel kunnen geen betrouwbare maten worden ontleend.
De Dienst voor het kadaster en de openbare registers behoudt zich de intellectuele eigendomsrechten voor, waaronder het auteursrecht en het databankenrecht.

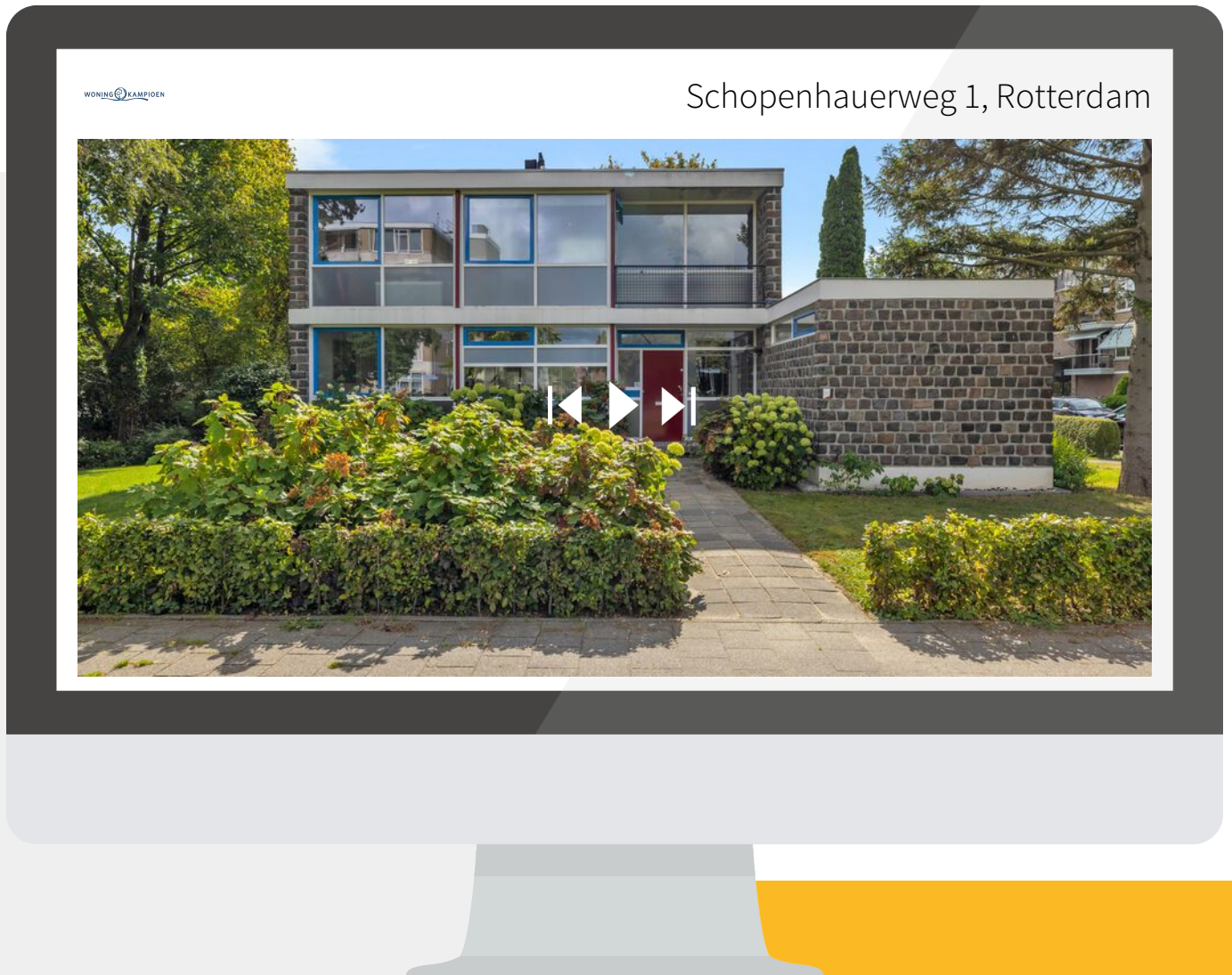


*“Woon jij
binnenkort op
deze locatie?”*



> Bekijk deze
woning online!

webpace.yisual.com/schopenhauerweg1



*Scan deze code en
bekijk de woning
op je mobiel!*



INTERESSE

in deze woning?



Neem gerust contact met ons op!

We helpen je graag verder.

Woningkampioen
Noordkade 13
3201AZ Spijkenisse

0181 729 399

woningkampioen@makelaarsassist.nl

WONING  KAMPIOEN