

Te koop in de badplaats Domburg  
**Schuitvlotstraat 30**

karakteristieke hoekwoning met tuin.



**Makelaarskantoor Wisse Vastgoed BV**

TEL. 0118-580055

[www.wissevastgoed.nl](http://www.wissevastgoed.nl)

[info@wissevastgoed.nl](mailto:info@wissevastgoed.nl)





# Kenmerken

Woonoppervlakte

103 m<sup>2</sup>

Perceeloppervlakte

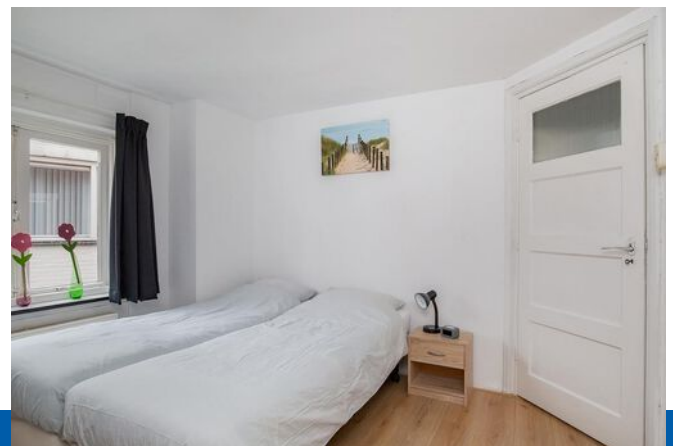
165 m<sup>2</sup>

Inhoud woning

380 m<sup>3</sup>

Aantal (slp)kamers

7



# Omschrijving

Op loopafstand van het centrum van de badplaats Domburg en het strand ligt deze karakteristieke hoekwoning gebouwd 1946 met een zonnig tuin.

De woning is opgedeeld geweest met een boven- en benedenwoning en wordt nu als één geheel aangeboden en is voorzien van o.a. 6 (slaap)kamers.

Totaal een perceel van 165 m<sup>2</sup> eigen grond. In de makkelijk te onderhouden tuin met vrije achterom geniet u op het terras van de middag- en avondzon en ervaart u een aangename rust.

PERMANENTE BEWONING/DAUERHAFT WOHNEN/PERMANENT RESIDENCE.

## WONING:

Via de entree met hal bereikt u de woonkamer met zithoek en toegang naar extra (slaap)kamer. Vanuit de woonkamer gaat u naar de keuken, waaraan een halletje grenst met toilet, een badkamer met wastafel en inloofdouche en de deur naar de achtertuin. Aan de woning vast bevindt zich een extra (werk)kamer, ook te gebruiken al bijkeuken/berging.

Ter illustratie hebben wij de woonkamer en keuken reeds voorzien van een nieuwe inrichting, zie impressies.

## 1e verdieping:

Overloop met toegang naar de badkamer met toilet, wastafel en douche. Verder 2 ruime (slaap)kamers en een 3e kamer waar nu de extra keuken met inbouwapparatuur is gerealiseerd en waar zich de wasmachine- en drogeraansluitingen bevinden. Deze keuken is natuurlijk weer om te bouwen naar een gewone slaapkamer.

## 2e verdieping:

Bergzolder met CV opstelling (2021). Ander bewoners in de straat hebben op de bergzolder een extra (slaap)kamer gerealiseerd. Dus volop mogelijkheden op deze verdieping.

## TUIN:

De op het zuidwesten gelegen achtertuin is bereikbaar middels een vrij achterom aan de zijgevel van de woning. In de tuin staat een vrijstaande houten berging. Uw privacy in deze tuin is gewaarborgd.



#### BIJZONDERHEDEN:

- Dicht bij strand en zee.
- Karakteristieke woning.
- Zonnig tuin met privacy.
- Voldoende kamers, totaal 6.
- Twee keukens
- Extra berging in de tuin.
- Eigen perceel grond ca. 165 m<sup>2</sup>
- Door meerder personen te bewonen.

Een woning met volop mogelijkheden voor plezierig wonen in Domburg en een loopafstand van strand en zee. Wat kan iemand nog meer wensen!

Interesse? Neem contact op met ons kantoor voor het maken van een afspraak en wij verzorgen u graag een rondleiding en uitleg over de gebruiksmogelijkheden. Makelaarskantoor Wisse Vastgoed, Thuis in Zeeland. Wellicht tot binnenkort!







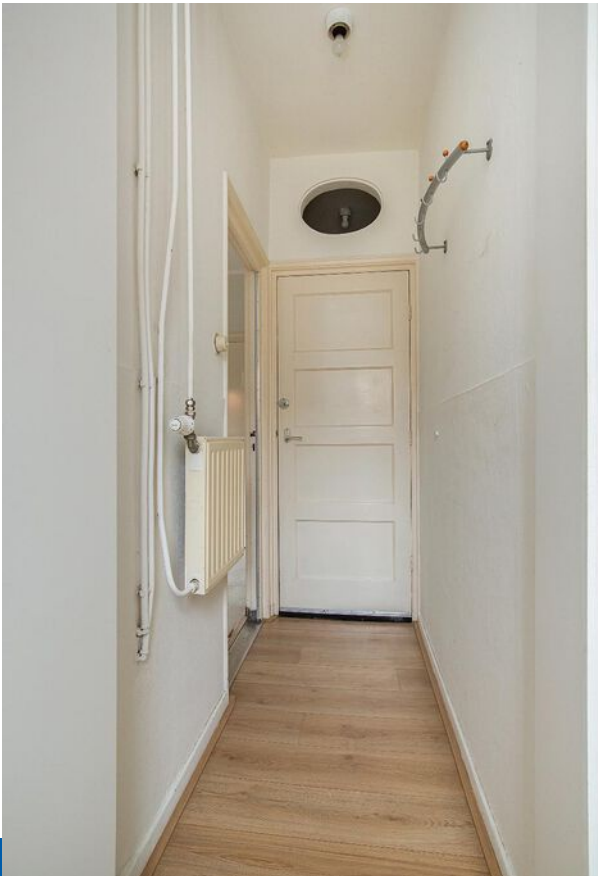






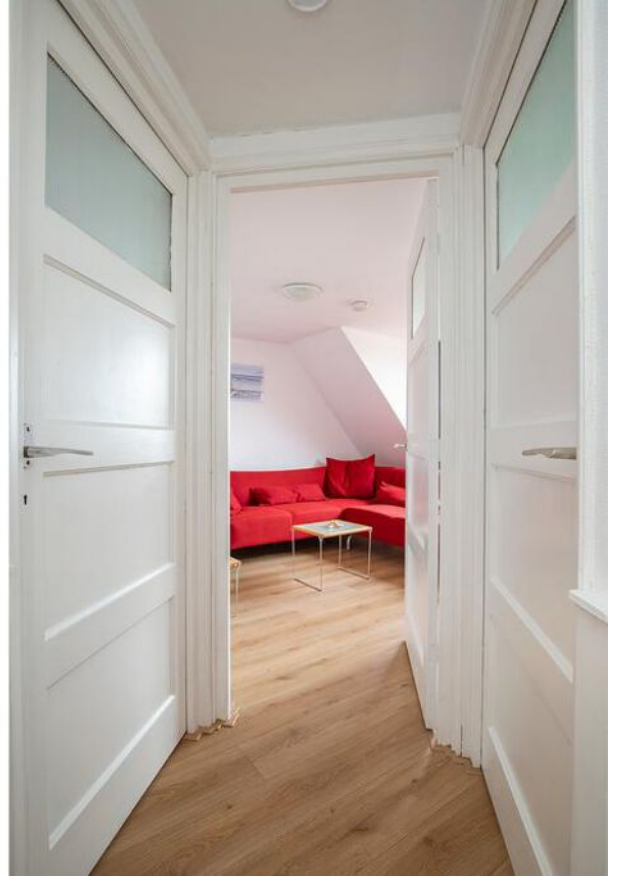






























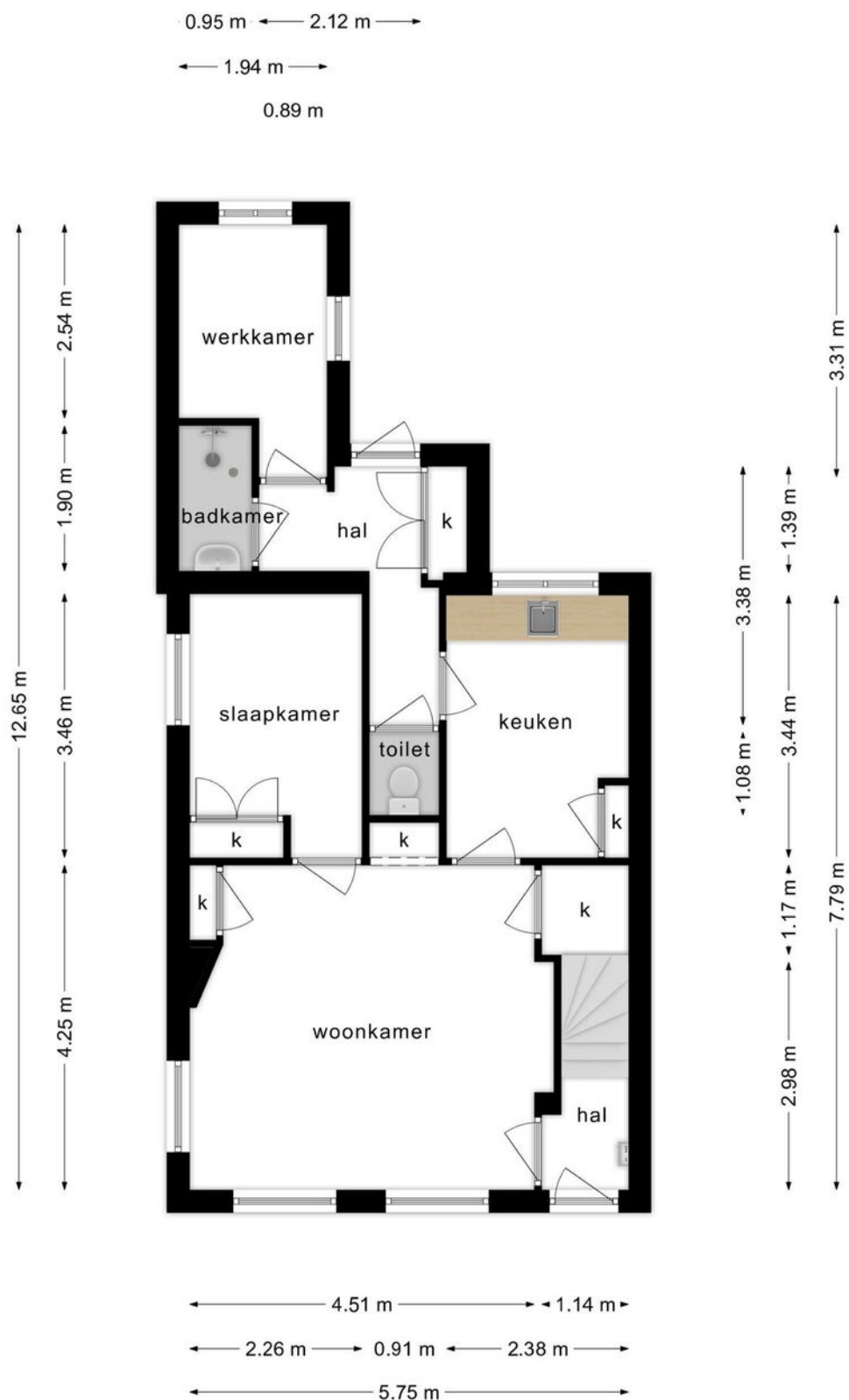






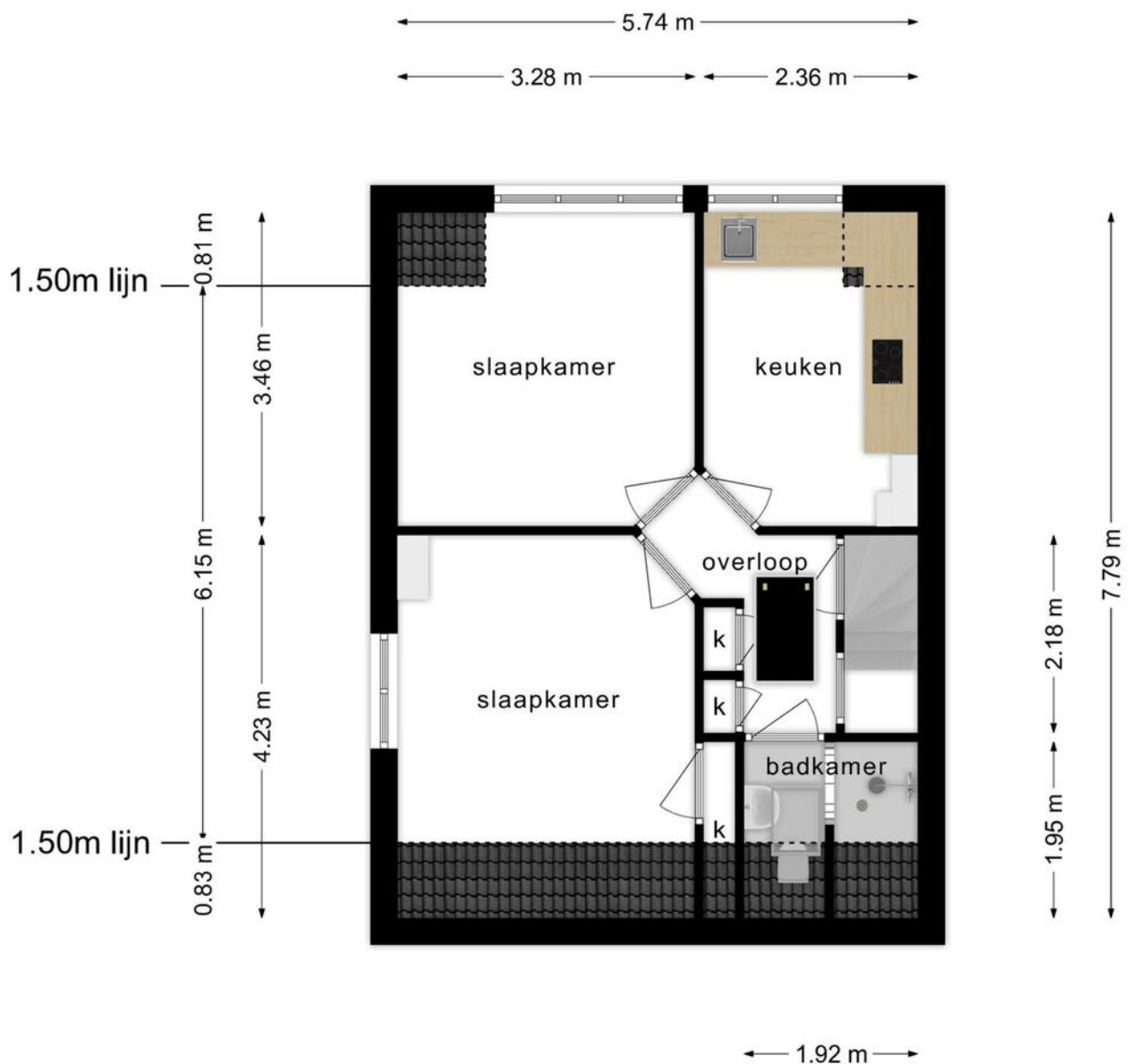


# Plattegrond begane grond



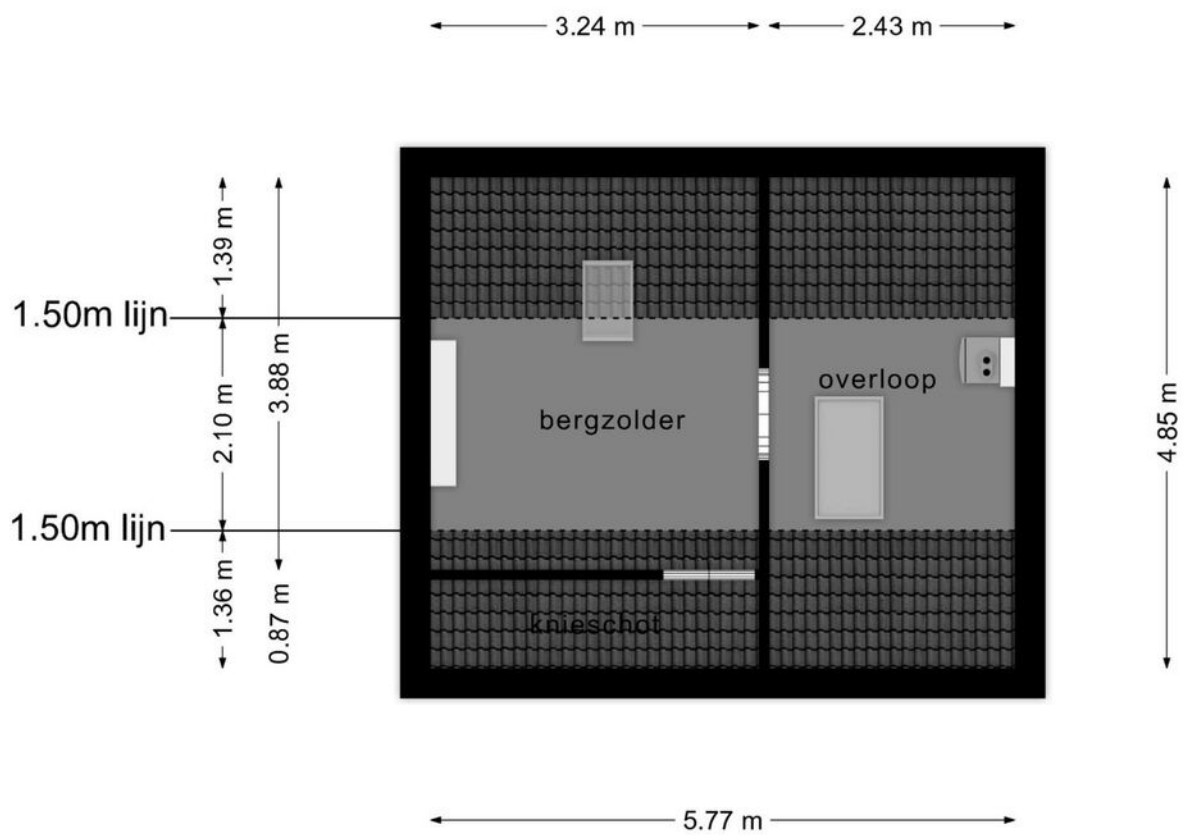
Deze plattegronden zijn opgemaakt voor indicatieve doeleinden.  
 Hieraan kunnen geen rechten worden ontleend.

# Plattegrond 1e verdieping



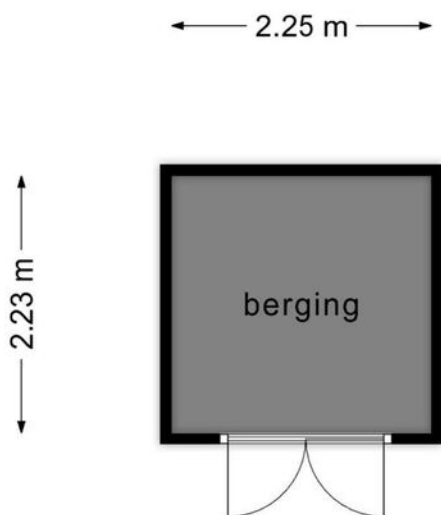
**Deze plattegronden zijn opgemaakt voor indicatieve doeleinden.  
Hieraan kunnen geen rechten worden ontleend.**

# Plattegrond zolderverdieping



**Deze plattegronden zijn opgemaakt voor indicatieve doeleinden.  
Hieraan kunnen geen rechten worden ontleend.**

# Plattegrond berging




**Deze plattegronden zijn opgemaakt voor indicatieve doeleinden.  
Hieraan kunnen geen rechten worden ontleend.**

# Kadastrale kaart

Kadastrale kaart

Uw referentie: ---

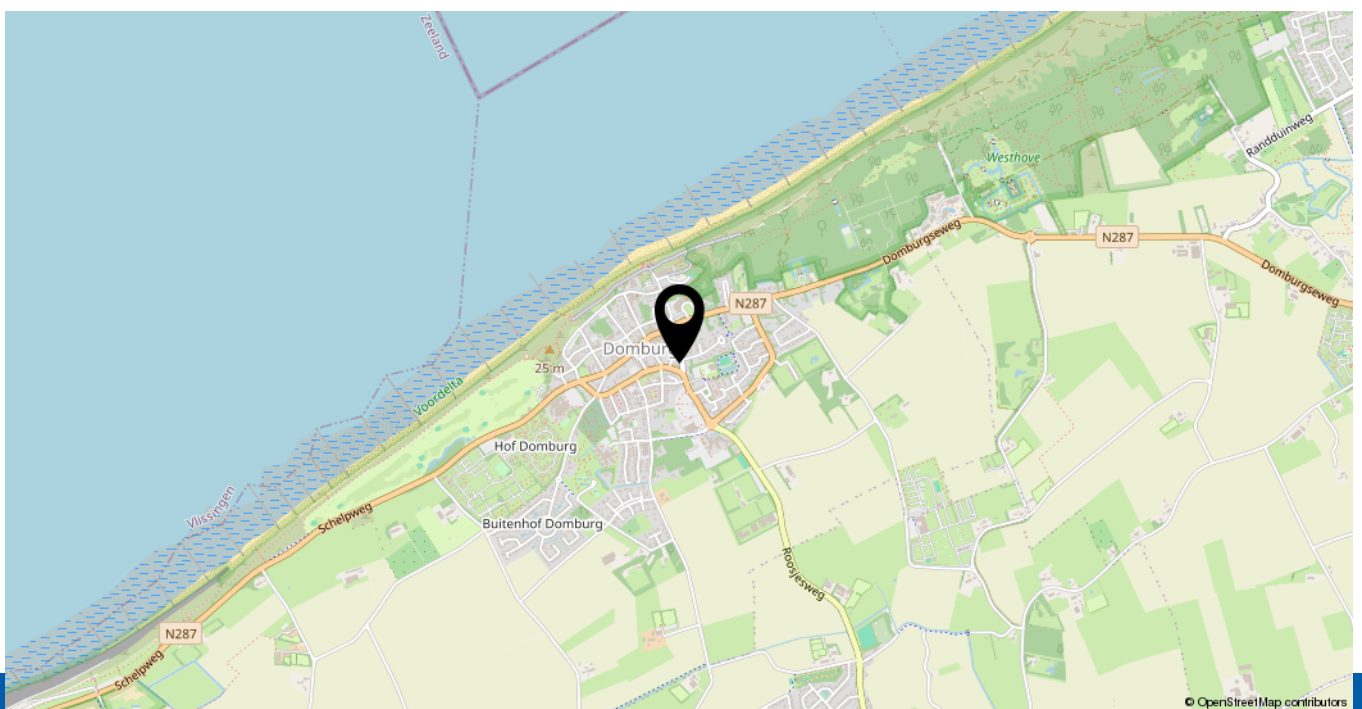


<p>12345 25</p> <p>— Vastgestelde kadastrale grens — Voorlopige kadastrale grens — Administratieve kadastrale grens — Bebouwing</p>	<p>Deze kaart is noordgericht Perceelnummer Huisnummer</p>	<p>Schaal 1: 500</p> <p>Kadastrale gemeente Domburg Sectie F Perceel 677</p>	
---	--	--	---

Voor een eensluitend uittreksel, geleverd op 16 december 2021.  
De bewaarder van het kadaster en de openbare registers

Aan dit uittreksel kunnen geen betrouwbare maten worden ontleend.  
De Dienst voor het kadaster en de openbare registers behoudt zich de intellectuele eigendomsrechten voor, waaronder het auteursrecht en het databankenrecht.

# Locatie op de kaart





Heeft u interesse in  
**Schuitvlotstraat 30?**

Neem contact op met ons kantoor!



**Makelaarskantoor Wisse Vastgoed BV**

Singel 14  
4357 BW Domburg

TEL. 0118-580055  
[www.wissevastgoed.nl](http://www.wissevastgoed.nl)  
[info@wissevastgoed.nl](mailto:info@wissevastgoed.nl)

