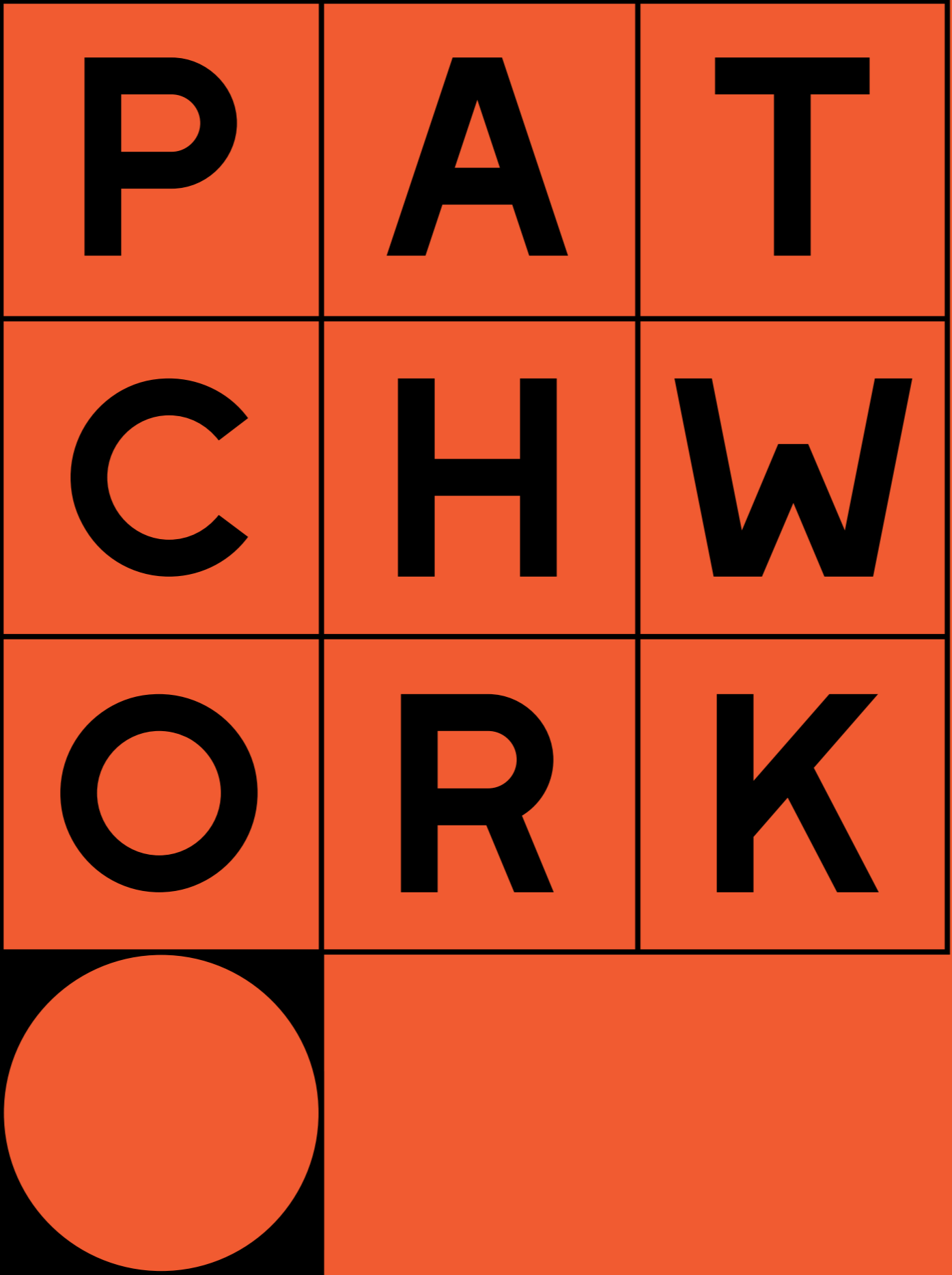
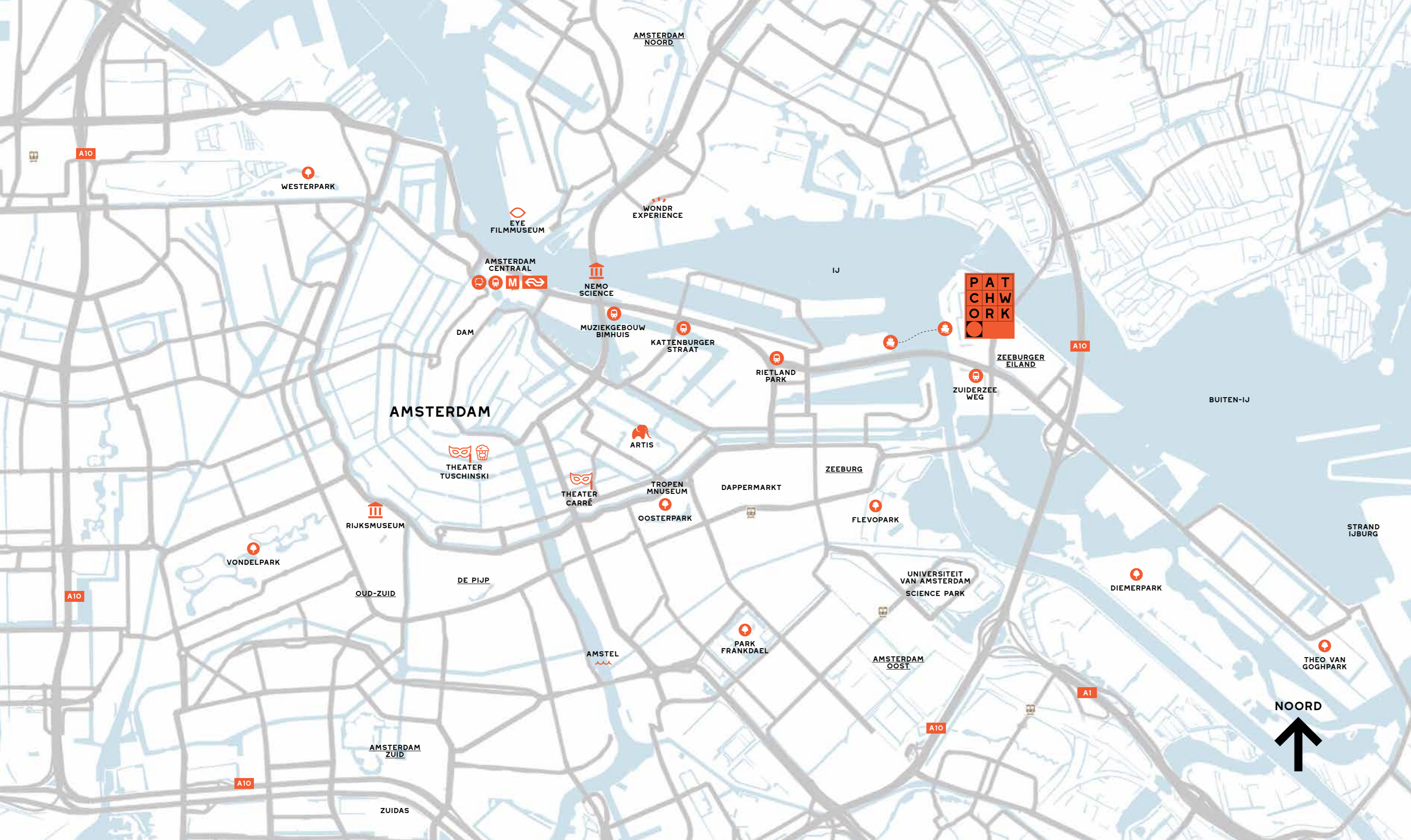


PATCHWORK



Where living
**GETS YOU
MOVING**



PATCHWORK

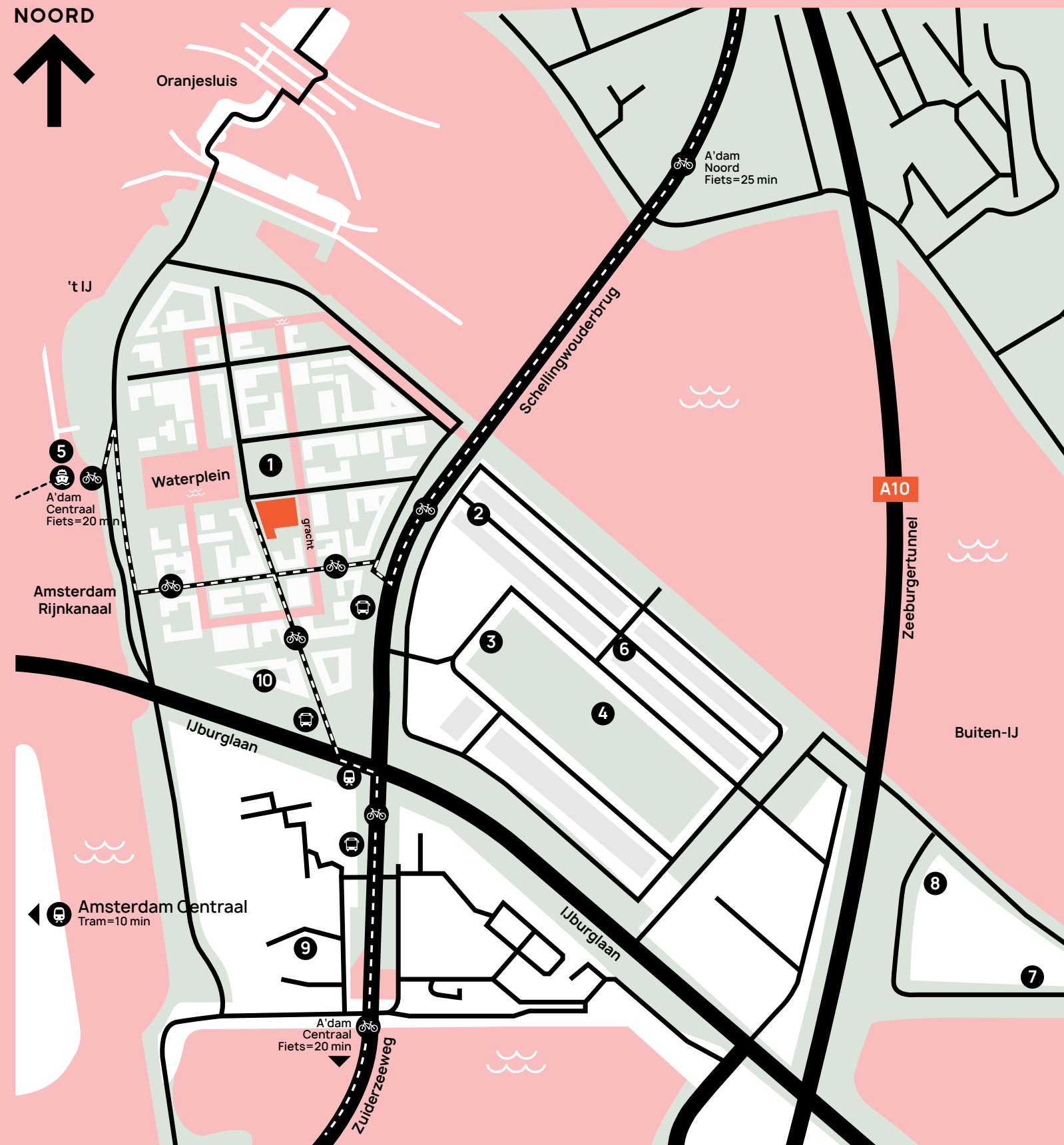
← LOCATIE	3
WELKOM	5
HOTSPOTS	9
HET PROJECT	15
CONCEPT EN	
ARCHITECTUUR	17
MEETING POINT	19
FIETSVRIENDELIJK	25
STADSNATUUR	31
DUURZAAM	33
APPARTEMENTEN	37
KEUKEN	75
VERKOOPPROCES	77
CONTACT	80



Scan the QR code to view the English version

PATCHWORK





SLUISBUURT AMSTERDAM

EEN AUTOLUWE WIJK IN EEN NIEUW STUKJE AMSTERDAM

-  Patchwork
- 1** Hogeschool InHolland Amsterdam
- 2** Huisartsenpraktijk Zeeburgereiland
- 3** Supermarkt Zeeburg
- 4** Urban Sport Zone
- 5** Veerpont Amsterdam Sporenburg - Zeeburgereiland
- 6** Espresso bar Zeeburgereiland
- 7** Kaap Amsterdam
- 8** Wind 'n Wheels
- 9** CycleYou
- 10** Baggerbeest cultureel centrum

Word eilandbewoner, maar wel met alles binnen bereik

Maak kennis met een Amsterdam dat je nog niet kent. Een Amsterdam dat alles mee heeft om snel verliefd op te worden: het Zeeburgereiland. Het is een nieuw stadseiland, een deel waar Amsterdam grote plannen mee heeft. Beter bereikbaar. Berekend op de toekomst. En vooral heel fijn leefbaar. Tussen nu en 2040 ontwikkelt het Zeeburgereiland zich tot een complete stadswijk. Nu al wonen er vijfduizend Amsterdammers. En dat aantal verdubbelt straks als het stadsdeel af is.

Alles wat jij maar wilt

Je hebt er alles: winkels voor je dagelijkse boodschappen, leuke culturele hotspots, zonnige terrassen en Instagrammable restaurants. Maar het Zeeburgereiland wordt ook een ánder Amsterdam. Eén waar je ongestoord fietst door het groen, uitkijkend over het vele water om je heen. Want het Zeeburgereiland is bedacht met de fiets als uitgangspunt.

Met de fiets ligt Amsterdam aan je voeten

Het wordt een autoluw gebied, met vrijliggende fietspaden. Zo kom je overal snel en makkelijk. Ook in hartje centrum met je fiets, want het Zeeburgereiland ligt strategisch binnen de ring. Vlak bij de A10 zelfs, dus snel bereikbaar met de auto. Ook de Piet Heijntunnel (de S114) en de Zuiderzeeweg zijn gunstige ontsluitingswegen. En ga je richting het Oostelijk Havengebied, dan kun je met de pont.



WHERE
LIVING
GETS
YOU
MOVING

Hoi Amsterdammer. Of bijna-Amsterdammer. Alleen maar ergens wonen is voor jou niet genoeg. Je wilt er ook op uit. Anderen ontmoeten. Leuke dingen doen. Geïnspireerd worden door de omgeving. Uitgedaagd worden door de plek. Daarom is Patchwork er en vind je in Patchwork niet alleen maar 122 appartementen, in alle soorten en maten. Patchwork nodigt je uit de deur achter je dicht te trekken. Op weg naar nieuwe vrienden, nieuwe ervaringen, nieuwe herinneringen.

Patchwork is daarmee meer dan alleen maar een appartementen-gebouw. Of eigenlijk acht gebouwen, verschillend van vorm en kleur, één in hun - unieke - uitstraling. Patchwork is vooral a style of living. Beter gezegd, a style of moving.

Start here.





**HOTSPOTS
HOTSPOTS
HOTSPOTS**

EEN STADSWIJK MET VOLWAARDIGE VOORZIENINGEN

De Sluisbuurt is één van de buurten op het Zeeburgereiland. Aan de Oranjesluizen dankt de wijk haar naam. Het wordt met 5500 bewoners straks de grootste wijk van het eiland. Logisch dus dat in de ontwikkeling alle aandacht uitgaat naar het voorzieningenniveau. En dat is in één woord compleet. Als nieuwe en opcoming stadswijk krijgt de Sluisbuurt straks het gemak van de winkels voor je dagelijkse boodschappen. Die vind je aan het Waterplein, het hart van de wijk.

Daar heb je ook cafés en restaurants. Pal aan het IJ komt een zwembad. Studenten gaan er naar Hogeschool InHolland. Er is een (tijdelijke) veerverbinding met het Oostelijk Havengebied. Tegelijkertijd met het versterken van de dijk aan de zuidkant van de wijk, wordt een dijkpark aangelegd. En reken ook op veel plantsoenen en speelplekken. Fietsend en lopend heb je alles binnen bereik.



Het Patchwork wielercafé, start en finish tegelijk

Het is zo'n plek waar je de dag begint én eindigt: Patchworks eigen wielercafé. 's Morgens is er de legale doping van een espresso of een ristretto voordat je weg fietst. En ook in de middag of avond plan je er een tussenstop. Cappuccino, flat white, bubble tea? Voor je het weet worden medebewoners die je tegenkomt nieuwe vrienden of vriendinnen. Heerlijk om zo'n hang-out erbij te hebben. En trek je er niks van aan als je toevallig géén wielrenner bent maar 'gewoon' fietser. Iedereen kan er binnenvallen. Zélf s zónder fiets!

HOTSPOTS



Bron: BOOM Landscape architecten

Waterplein

Het Waterplein is dé centrale plek in de Sluisbuurt, waar bewoners en bezoekers samenkomen. Je vindt er winkels voor je dagelijkse boodschappen, gezellige cafés en restaurants, en volop ruimte om te ontspannen. Met zijn ligging aan het water en de levendige sfeer is het Waterplein een sociale hotspot in deze nieuwe stadswijk.



't Pontje

Het veerpontje tussen Sporenburg en Zeeburgereiland is de perfecte manier om snel en makkelijk naar de rest van Amsterdam te reizen. Een fijne rit over het water, ideaal als je ergens snel moet zijn, of als dag-uitje met het gezin. Snel, eenvoudig en praktisch!

HOTSPOTS

Restaurant Kaap Amsterdam

Restaurant Kaap Amsterdam is jouw minivakantie in de stad. Voetjes in het zand, verse vega gerechten op tafel en een lokaal biertje in de hand, terwijl je geniet van een zomers concert. Hier voel je de zon, zelfs als-ie niet schijnt. Kom langs voor het lekkere eten, blijf hangen voor de sfeer.



CycleYou

Enthousiast wielrenner? Regelmatig gebruiker van de stadsfiets? Of bezitter van een e-bike voor woon-werkverkeer? Op naar CycleYou. Waar je alles vindt om je fiets in topconditie te houden. Van die regelmatige onderhoudsbeurt tot en met allerlei fietsonderdelen. O, je hebt nog geen fiets? Dan is de verhuizing naar het Zeeburgereiland een heel goed excuus om er één te kopen bij CycleYou. Want die tweewieler ga je eenmaal op je nieuwe woonplek heel vaak van het slot halen. (Ja, die diefstalveilige sloten koop je er óók!)



Espressofabriek Zeeburgereiland

Espressofabriek Zeeburgereiland is de plek voor liefhebbers van goede koffie en een relaxte sfeer. Je vindt de 'fabriek' in het hart van Zeeburgereiland. Kom binnen voor een baristawaardige espresso, ontmoet er buurtbewoners of neem gewoon even een time-out, genietend van de gezelligheid. Je kunt er ook lunchen of ontbijten. En viel die dubbele espresso in de smaak? Mooi, neem dan meteen een zak vers gebrande bonen mee. Brazilië of Guatemala, regular of décafé?

Baggerbeest cultureel centrum

Het voelt als een plek waar alles mogelijk is. Baggerbeest is zo'n cultureel centrum waar je niet zomaar langs loopt, maar waar je blijft hangen. De muren zijn versierd met kunst van lokale talenten en de geur van versgezette koffie trekt je meteen naar het gezellige café. Hier worden ideeën geboren, van spontane jamsessies tot vernieuwende workshops.



ACHT GEBOUWEN TWE E ARCHITECTEN EEN PATCHWORK

Waarom 'Patchwork' Patchwork heet? Kijk maar eens goed naar de architectuur. Acht gebouwen zijn het, elk met een eigen kleur, afwerking en uitstraling. Die variatie is te danken aan de twee architectenbureaus die aan de slag zijn gegaan. Architecten met een eigen stijl, maar wel ontwerpend vanuit dezelfde visie. Daarom voelt Patchwork als één geheel.

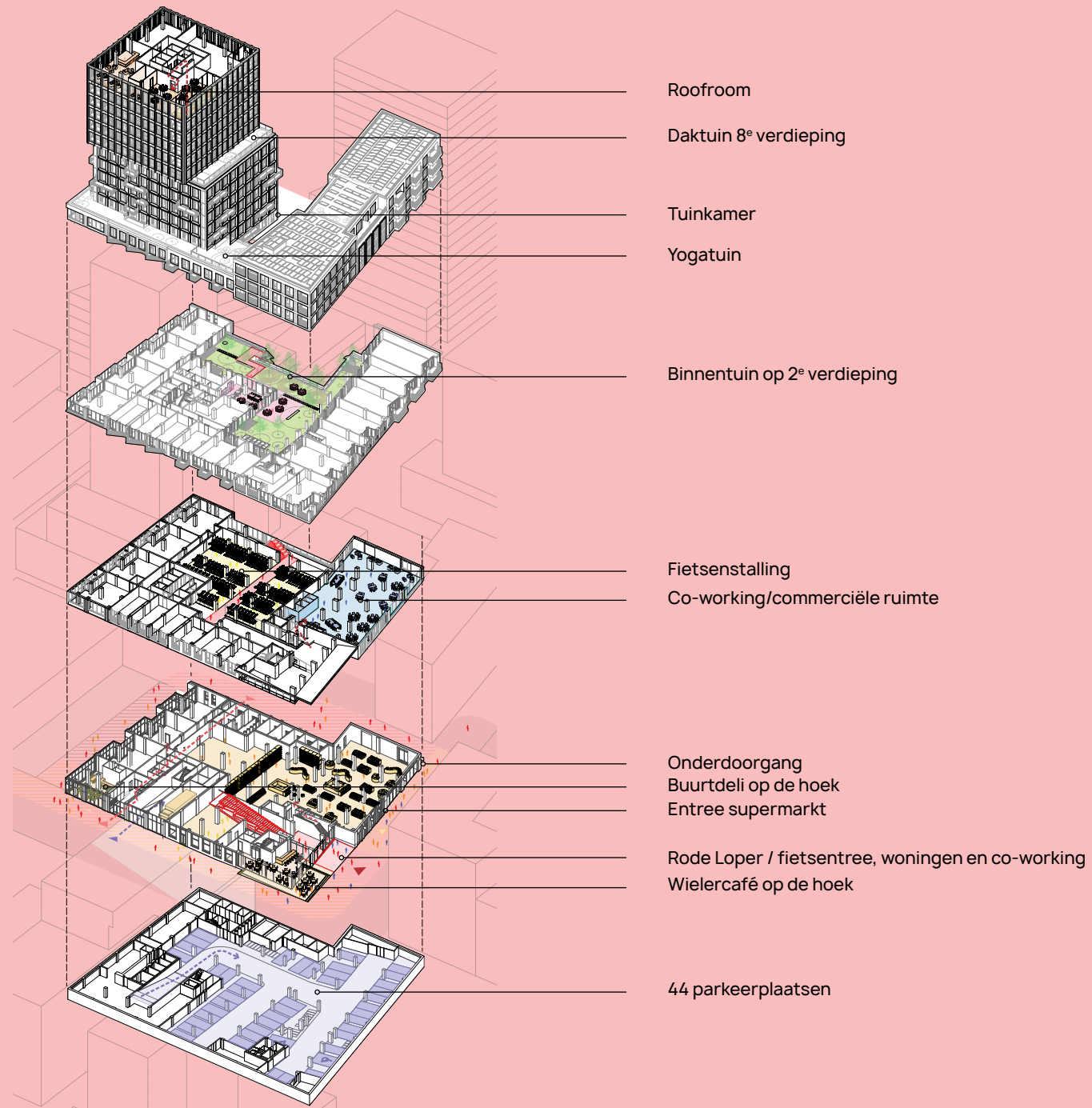
PATCHWORK

A'DAM



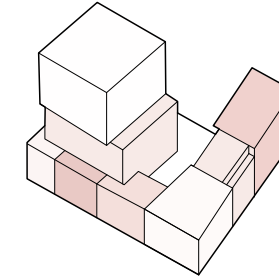
Tussen de blokken liggen gemeenschappelijke ruimtes en tuinen waar je buurtbewoners tegenkomt. Kletsend in de ontmoetingstuin. Mediterend in de yogatuin. Of 'shoppend' in de pluktuin. Geuren en kleuren zijn in elke tuin weer anders. Hout en rode baksteen zijn materialen die in het oog springen, robuustheid is het beeld dat overheerst.

CONCEPT EN ARCHITECTUUR



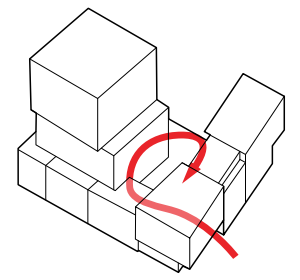
Acht blokken

Patchwork is samengesteld uit acht blokken, elk met een unieke architectuur en beleving.



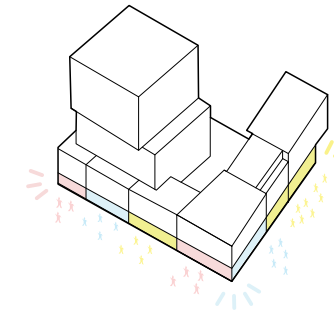
De Rode Loper

Hier start een ruime loop- en fietsroute door het gebouw, die alle functies verbindt en eindigt in de Tuin.



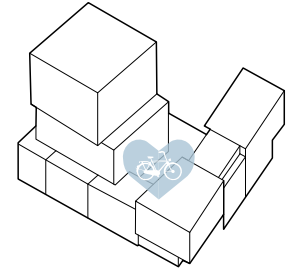
Levendige plint

In de plint van Patchwork vinden we een supermarkt, wielercafé, buurt deli afgewisseld met genereuze entree lobby's voor de woningen.



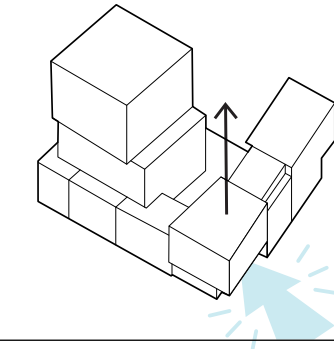
Fietshart

Centraal in het gebouw bevindt zich het Fietshart: een hoogwaardige fietsenstalling voor bewoners bereikbaar langs een genereuze fietsstrap en met een lift.



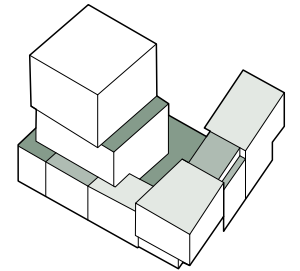
Opgetilde hoek

Op de prominente straathoek aan het Waterplein wordt een blok opgetild, de openbare ruimte stroomt naar binnen.



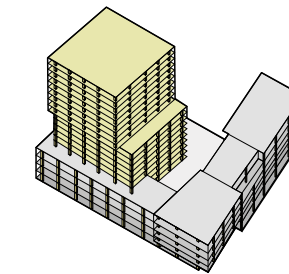
De Tuinen

De Rode Loper eindigt in de Tuin, het tweede maaiveld van het project. Rondom de Tuin wordt gewoond in 'grondgebonden' woningen. Vanuit de Tuin is toegang tot een scala aan kleinere thematuinen.



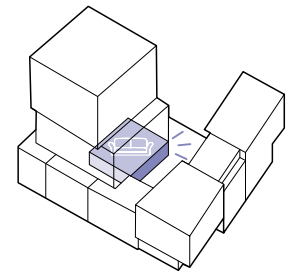
Biobased

Op de robuuste betonnen plint worden twee grote blokken in hout gestapeld, terwijl de kolommen in het gehele blok van hout zijn.



Tuinkamer

In de tuin bevindt zich een collectieve Tuinkamer met een loungehoek, royale eetkeuken en gedeelde wasvoorzieningen. Een plek in de luwte waar burens afspreken en ruimte is voor festiviteiten.

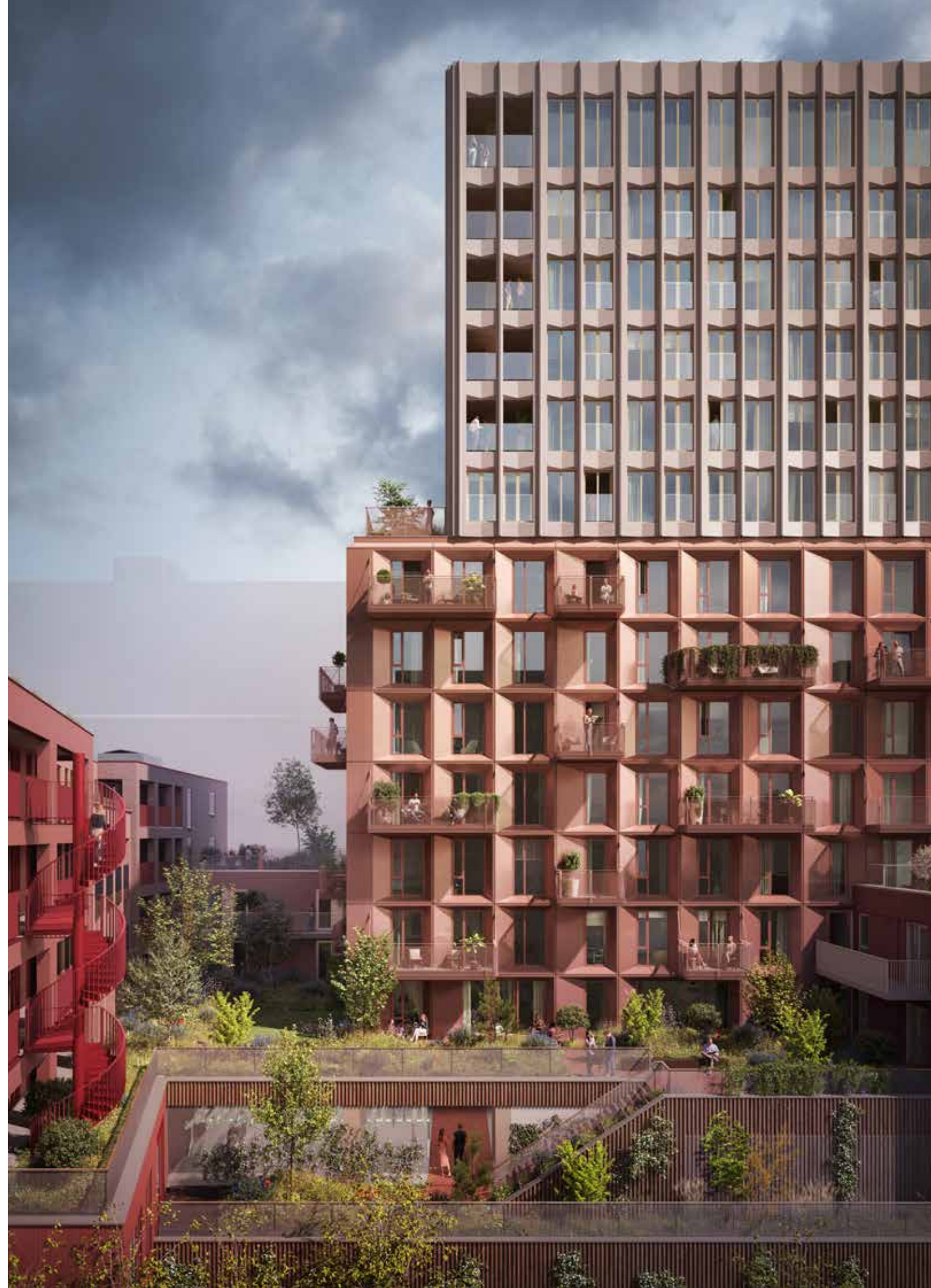




PATCHWORK, EEN GROOT MEETING POINT

Het voelt een beetje als een stad in de stad, als je woont in Patchwork. Patchwork is een 'stad' waar je elke keer weer iets anders ontdekt. Overal is de beleving weer anders. Het zijn acht bouwblokken, verschillend van architectuur, kleur en identiteit, die met elkaar toch één zijn. In die bouwblokken vind je ook de mix van bewoners die een stad als Amsterdam kenmerkt. Mensen die graag genieten van het stadsleven, mensen die openstaan voor nieuwe ervaringen en ontmoetingen.

En dat kan: binnen Patchwork kom je elkaar regelmatig tegen. Je deelt allemaal dezelfde begane grond, om te beginnen. Daar sta je met elkaar bij de scankassa van de buurtsuper. Die medebewoner kom je een dag later tegen in het wielercfé. Of in de tuinen die de gebouwen met elkaar verbinden. Looproutes tussen de blokken door zijn zo bedacht dat je al snel kennismaakt met een nieuwe bewoner. Dat maakt dat kleurrijk Patchwork even divers is als Amsterdam zelf, met een samenstelling van bewoners.



PATCHWORK

Patchwork verrast in elke gevel. Hout ontmoet steen, strak stucwerk wisselt af met robuuste structuren, en subtiele kleurnuances zorgen voor een levendig geheel. Dit is architectuur met gelaagdheid: een patchwork van stijlen, texturen en details die steeds weer iets nieuws laten zien.

A'DAM







SORRY AUTO, DE FIETS HEEFT VOORRANG

**Zelfs het café is
fietsvriendelijk**

Een veel Hollandser vervoermiddel bestaat er niet: de fiets. Onmisbaar in een stad als Amsterdam. En ook in de Sluisbuurt en op het Zeeburgereiland. Want de wijk is gemáákt voor stadsfietsen, e-bikes, fixies, kinderfietsjes, bakfietsen en racefietsen. Heerlijk trappen is het er, want de auto staat op het tweede plan. Met de fiets ben je op het eiland snel overal waar je zijn wilt. Via de 'Rode Loper' krijg je er ook gewoon zin in om te gaan trappen.

Die Rode Loper is de route door Patchwork heen. Het is de verbindingroute die de gebouwen met elkaar verbindt, lopend of fietsend. Zo kom je heel makkelijk in je appartement. Of demarreer richting het wielercafé. Je blaast daar even uit van het boodschappen doen. Je komt er op adem na de training met je beste fietsmaat. Je haalt er nieuwe spulletjes voor je fiets in de shop. En je kunt er je fiets een onderhoudsbeurtje geven. Zo blijf je in beweging. Leve de fiets.

MEER DAN EEN APPARTEMENT ALLEEN

In Patchwork kun je wonen - en nog veel meer. Bij het ontwerp van het plan zijn bij de start al een paar praktische voorzieningen ingetekend. Die vind je op de begane grond. Superhandig is natuurlijk dat je een grote supermarkt tot je beschikking hebt, die alles heeft wat je nodig hebt. Kijk vooral ook in de delihoek, waar je leuke lokale producten spot. Of werk aan je kook- en bakskills tijdens de workshops die op het programma staan.



Een hart voor fietsen

Voor een ristretto of een muntthee schuif je aan in het wielercafé. Werk je aan huis, maar ben je geen sologanger? Neem plaats in de co-working space, de directe 'buren' van het wielercafé. Je dagelijkse vervoermiddel op het Zeeburgereiland, de fiets, staat veilig achter slot en grendel. Centraal in Patchwork ligt het Fietshart. De stalling is speciaal ontworpen op fietsen van elk formaat, óók jouw bakfiets. En je kunt het Fietshart niet missen: de Rode Loper die alle functies in Patchwork met elkaar verbindt komt erop uit. Die loper is met z'n zitjes meteen de ontmoetingsplek van het hele bouwblok. Let's meet!

Parkeren? Dat kan!

Ook voor wie met de auto komt, is er ruimte. Patchwork beschikt over 44 parkeerplaatsen, exclusief voor bewoners. Kopers hebben de mogelijkheid om een eigen parkeerplek aan te schaffen, zodat je altijd zeker bent van een plekje. Zo combineer je moeiteloos het gemak van de fiets met het comfort van je auto.



THUISWERKEN? GRAAG, MAAR NIET IN JE EENTJE!

Werken hoeft al lang niet meer op kantoor. Want veel functies kun je ook gewoon vanuit huis doen. Zeker als je zo fijn woont als in Patchwork. Maar niet iedereen is een solo-artiest. En ook al werk je makkelijk in je eentje: een beetje reuring om je heen activeert de hersencellen. Daarom is een deel van het wielercafé gereserveerd als co-working space: werkruimte die je deelt met anderen.

Direct vanuit je appartement neem je er plaats achter een van de bureaus. Vergezeld van Patchworkgenoten die je al kent of die je heel snel gáát kennen. Dat werkt zoveel fijner. Dat werkt zoveel productiever. Tijd voor de koffiepauze of voor de broodnodige ravitaillering? In een paar stappen sta je van de co-working spaces in het wielercafé. Zo vliegt een werkdag voorbij. In de hoogste versnelling zelfs. De co-working spaces zijn er niet alleen voor jou als appartementenbewoner. Ook thuiswerkers uit de Sluisbuurt zijn er van harte welkom. De ruimte is verdeeld in inspiratieplekken waar je in alle rust werkt en sociale plekken voor een praatje.

STADSNATUUR OP HOOG NIVEAU

Amsterdam. Dan denk je aan het Vondelpark. Aan zo'n groene hang-out waar je doorheen slentert, afspreekt met bekenden of gewoon geniet van het groen. Dat kan straks óók in Patchwork. Oké, niet op het formaat van het Vondelpark. Maar wel met dezelfde beleving. Onderdeel van het project is natuur, héél veel natuur. En die natuur vind je in verschillende tuinen.

Groen genieten voor jong en oud

Op de daken van de torens liggen daktuinen, speciaal ontworpen als groene oases voor bewoners. Hier kun je ontspannen in het groen, samen lunchen aan de lange tafels of gewoon genieten van de rust. Voor gezinnen zijn de daktuinen een fijne en veilige plek om even aan de drukte van de stad te ontsnappen. Kinderen kunnen vrij rondrennen en ontdekken welke bloemen en planten er groeien, terwijl ouders ontspannen op een bankje. Daarbij hebben ze een belangrijke functie: de biodiversiteit maximaliseren, de hittestress minimaliseren. Leuk detail: het groen van de daktuinen begint al op straat, en slingert speels omhoog.

In de ontmoetingstuin kun je even bijkomen van een lange dag, van de zon genieten, of even bijkletsen met een medebewoner. Onder een pergoladak van zonnepanelen ligt de gemeenschappelijke moestuin, waar je kruiden, groenten of bloemen kunt kweken. En de eerste appelbomen staan al bij oplevering klaar, zodat er vanaf dag één een echte pluktuin is. Liever een moment voor jezelf? De yogatuin, omringd door hoge beplanting, biedt een oase van rust. Dit is stadsnatuur op z'n best.



HET WOONT ZOVEEL DUURZAMER IN HOUT

Het is het bouw materiaal van de toekomst. En daarom vind je het ook heel veel terug in Patchwork: hout. Het is een materiaal dat oneindig beschikbaar is, zolang we maar nieuwe bomen blijven planten. En het levert ook milieuvordelen op in de bouw: veel kan al in de fabriek worden voorgefabriceerd.

De gevels van Patchwork bestaan voor een gedeelte uit houten elementen. In combinatie met baksteen zorgt hout ervoor dat de gebouwen optimaal stevig zijn. En vooral warm aanvoelen. Niet alleen aan de buitenkant, ook in je eigen appartement is hout toegepast. De binnenkozijnen en de deuren zijn van hout. Net als de kolommen. Vloeren zijn weer van CLT, het kruislings verlijmd hout. Duurzaam en comfortabel tegelijk.



Voor een leefbare planeet in de toekomst kan bouwen in hout veel verschil maken. Misschien ben je nog niet heel bekend met de voordelen van houtbouw. En dat zijn er nogal wat. In Patchwork maken we er graag gebruik van. Benieuwd waarom hout als bouw materiaal aan een opmars bezig is?

Omdat het warm aanvoelt

Je merkt het echt, wonen in hout. Het is een bouw materiaal met een warme uitstraling. In houten gebouwen is de leefomgeving ook gezonder en comfortabeler. En hout laat net zo min geluid van de straat binnen als beton en staal.

HOUTBOUW: HOE ZIT HET PRECIËS?

En omdat het duurzaam is

Door te bouwen in hout, slaat een gebouw CO₂ op. Ook is de uitstoot tijdens de bouw veel lager. En met houtbouw beperken we de uitputting van natuurlijke hulpbronnen: het kan oneindig worden aangeplant.

Omdat het stevig is

Hout zorgt voor een stabiele constructie, net zo stevig als beton en staal. Dat komt door de slimme bewerking: meerdere lagen hout worden kruislings verlijmd. CLT heet het principe, cross laminated timber. Kolommen van CLT vind je terug als houten elementen en in sommige woningen. Vloeren zijn wel van beton. Zo doet een houten gebouw qua levensduur niet onder voor baksteen.

Omdat het veilig is

Cross laminated timber is thermisch isolerend, het is brandwerend en het is luchtdicht. Daarmee voldoet hout aan de - strenge - voorschriften die het Bouwbesluit stelt. En voor alle zekerheid is in de woningen in blok 7 (vanaf de vierde verdieping) en in blok 8 een sprinklerinstallatie standaard.

STIJLVOL EN DUURZAAM

Je woont het liefst in Amsterdam? Kijk dan eens wat Patchwork allemaal in huis heeft. Veel keuze in appartementen bijvoorbeeld, van 45 tot 130 vierkante meter. Jouw studio, drie- of vierkamer-appartement is superduurzaam. Voor een groot deel uitgevoerd in hout, met energielabel A+++ . En de natuur vind je niet alleen in de buurt, òók op het dak: in daktuinen, in de ontmoetingstuin waar je bijkletst met je burens en nieuwe vrienden maakt, in de pluktuin of in de yogatuin.

In de Sluisbuurt heb je alles wat de stad leuk maakt. Het enige wat je nodig hebt is een fiets. Het is er veilig fietsen, en je stalt 'm ook nog eens veilig in de stalling. En in twintig minuutjes sta je zelfs op de Dam. Of kies voor het openbaar vervoer - stopt om de hoek, met goede verbindingen naar het centrum en de omgeving. In Patchwork zelf vind je trouwens al leuke extraatjes. Op de begane grond is ruimte gereserveerd voor een grote supermarkt. Ook bijvoorbeeld een sportschool en een traiteur zouden er kunnen neerstrijken. Voor veel voorzieningen hoef je trouwens niet ver van huis. Veel vind je al in de eigen buurt, natuurlijk bereikbaar op de fiets.



EEN APPARTEMENT MET DRIE PLUSSEN

Begrijpelijk dat je niet alleen wilt weten wat je appartement nú kost, maar ook later. En vooral wat de energiekosten zijn die je kunt verwachten. Ook daarom maak je met Patchwork de juiste keuze. Het project krijgt straks energielabel A+++ . Die drie plusjes betekenen dat alle appartementen bijna energieneutraal zijn. En dat mag je vertalen in een heel lage energienota. De stadsverwarming maakt gebruik van restwarmte, afkomstig uit het Oostelijk Havengebied. Kiezen voor nieuwbouw betekent ook dat je de komende jaren geen onderhoud aan je appartement hebt. Ook omdat alle materialen even degelijk als duurzaam zijn.



Welke van de 122
**WORDT JOUW
PATCHWORK?**

In Patchwork vind je het appartement dat je zoekt. Of je nu compact wilt wonen of in een royale gezinswoning. Of je nu hoog wilt wonen of laag. Met een mix van woningen spreekt Patchwork elke (aanstaande) Amsterdammer aan.

STUDIO'S VANAF 44 M²

Lekker compact, helemaal voor jou. Wonen, koken en slapen in één slimme ruimte. Alles wat je nodig hebt, met een aparte badkamer en toilet. Vanaf 44 m²: Een efficiënte woonruimte met optimaal gebruik van de oppervlakte.

DRIEKAMERAPPARTEMENTEN

Toch wel handig, die tweede slaapkamer. Patchwork bewijst hoe fantastisch een appartement kan zijn als je creatief met de ruimte omspringt. En ja, je krijgt er altijd een buitenruimte bij!

Type 1 vanaf 82 m²

Te vinden in zowel de laagbouw als de woontoren. Slim ingedeeld, lekker ruim en altijd een balkon.

Type 2 vanaf 106 m²

Type 2 heeft ook drie kamers en een woonkamer van bijna 40 m², voor nét dat beetje allure extra. En geniet ook van buiten, op je eigen balkon.

Type 3 vanaf 115 m²

Dit type valt op door de XL-woonkamer van ruim 50 m²! Met ramen op zowel de west- als de noordzijde krijgen alle kamers zeeën aan natuurlijk daglicht. En natuurlijk is buitenplezier verzekerd op het balkon.

TWEEKAMERAPPARTEMENTEN

Een extra kamer, een tikkeltje meer luxe. Perfect voor wie nét iets meer ruimte wil.

Type 1 vanaf 50 m²

Een ruime woonkamer met keuken, een slaapkamer met luxe badkamer en suite en een separaat toilet. Compact en comfortabel.

Type 2 vanaf 72 m²

Hier krijg je de ruimte. Een royale woonkamer en slaapkamer, gelegen in de woontoren. En met een zonnig balkon op het zuiden geniet je optimaal van het uitzicht op de gemeenschappelijke daktuin.

VIERKAMERAPPARTEMENTEN

Met het gezin verhuizen naar Patchwork? Of gewoon lekker veel ruimte voor jezelf? Met drie slaapkamers kun je alle kanten op.

Type 1 vanaf 72 m² tot 100 m²

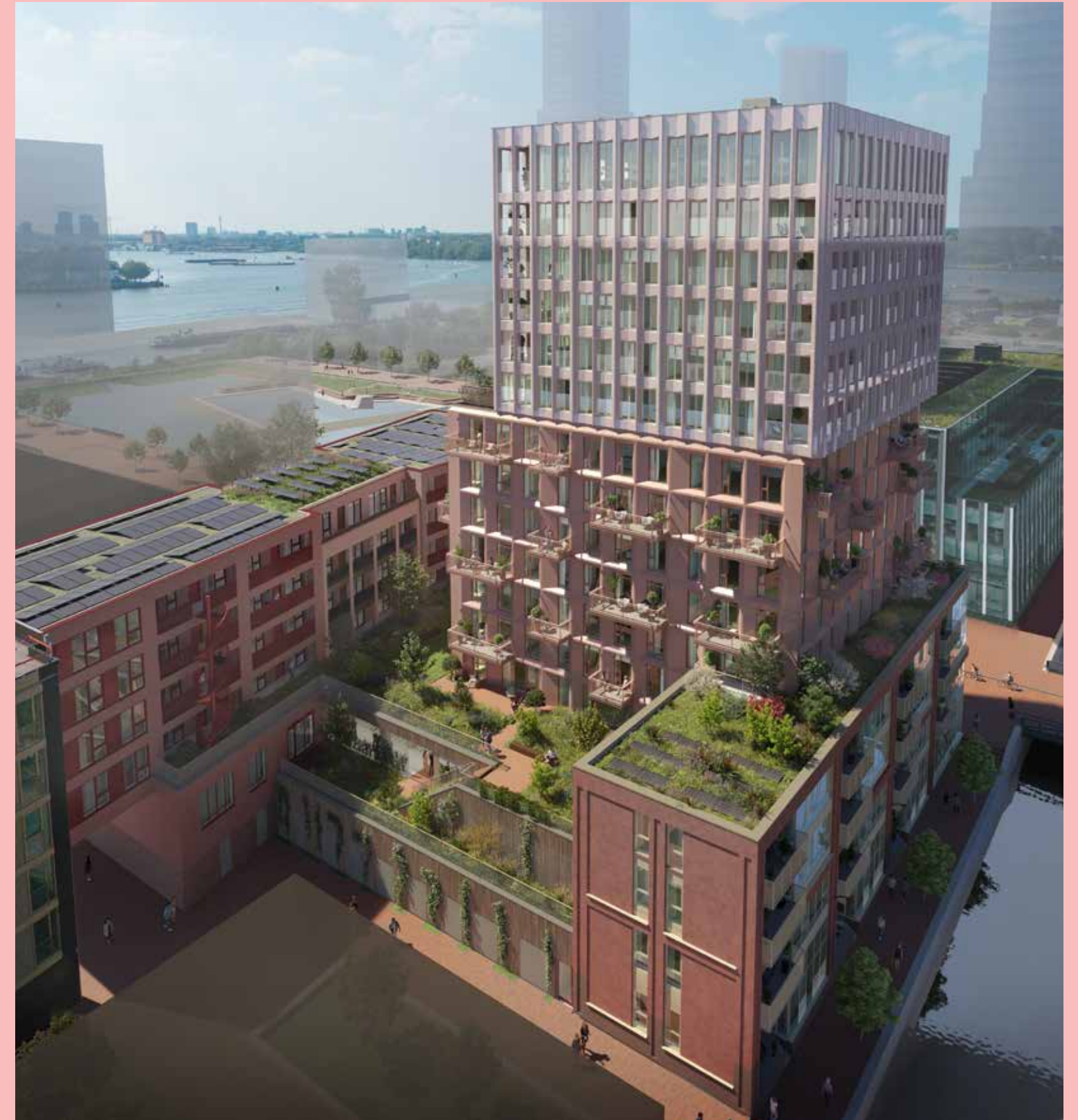
Hier woon je royaal. Een beschutte loggia, een dakterras of een balloggia: een kruising tussen een loggia en een balkon. Gelegen in de laagbouw, allemaal gericht op het westen.

Type 2 vanaf 105 m²

Net dat beetje extra? Dit type in de laagbouw is tweezijdig georiënteerd, met een ruime woonkamer aan de westzijde en uitzicht op de gemeenschappelijke daktuin aan de oostzijde. Natuurlijk mét een fijne buitenruimte.

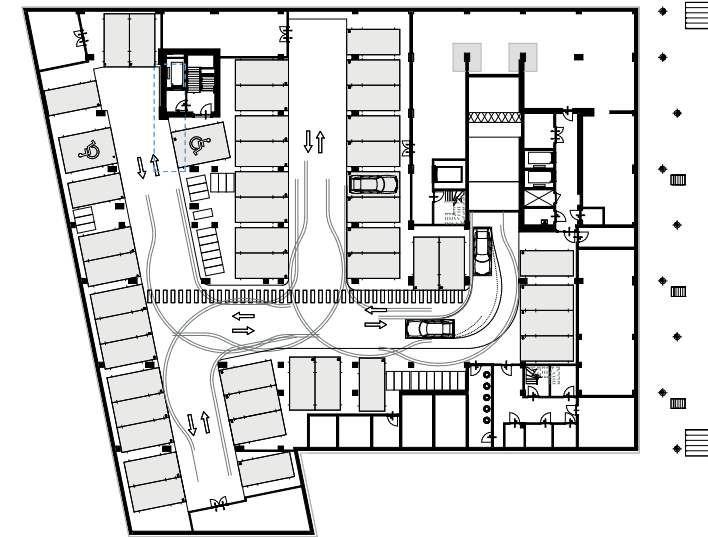
Type 3 vanaf 117 m²

De meest royale appartementen van Patchwork, boven in de woontoren. Luxe, ruimte, en met een adembenemend uitzicht over het IJ, Amsterdam, Sluisbuurt of Zeeburgereiland. Een royale woonkeuken en een indeling die je zelf bepaalt. Kies je voor een ruim dakterras of ga je voor de sfeervolle loggia? Dit voelt als een penthouse!

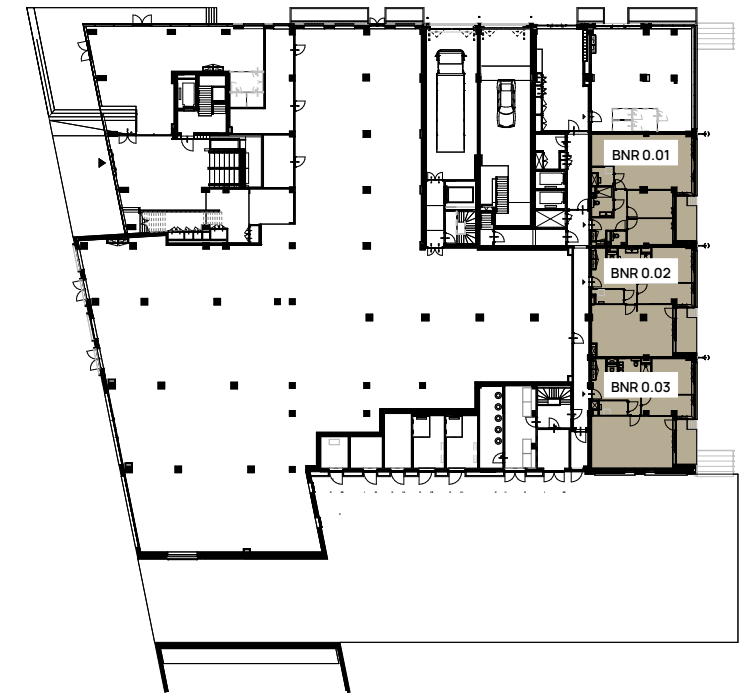


VERDIEPINGS OVERZICHTEN

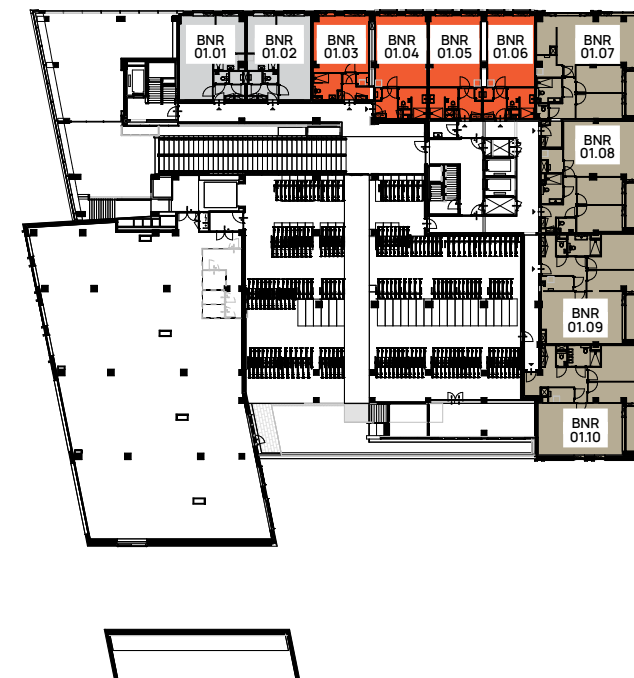
- Studio
- Tweekamerappartement
- Driekamerappartement
- Vierkamerappartement



Kelder



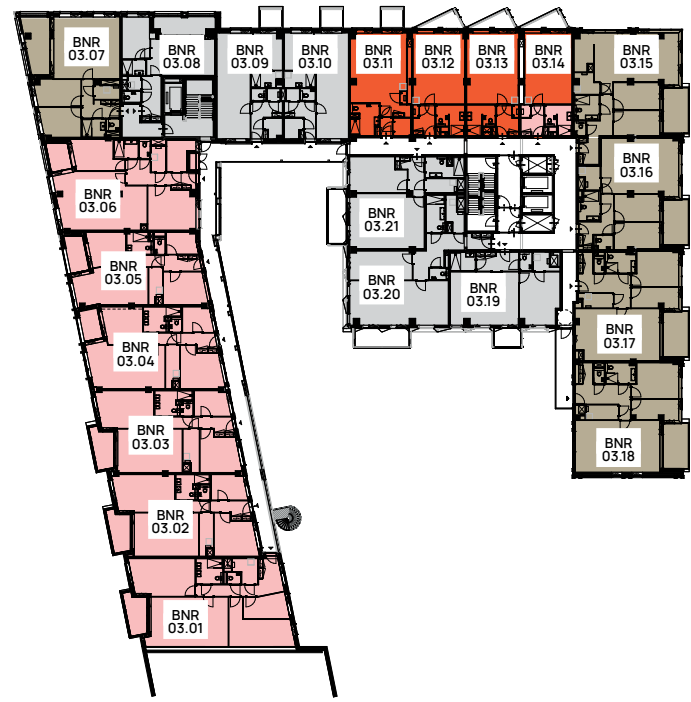
Begane grond



1^e verdieping



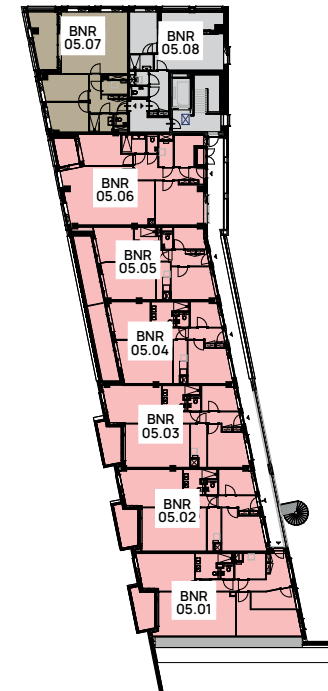
2^e verdieping



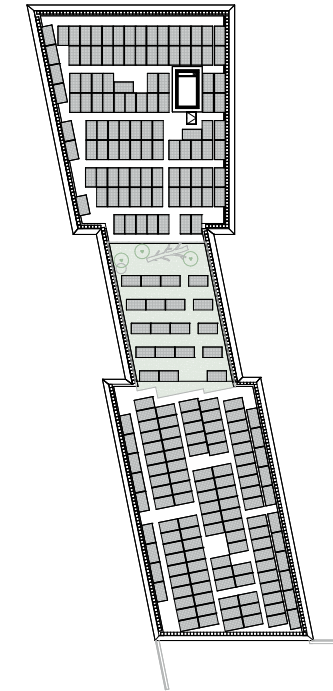
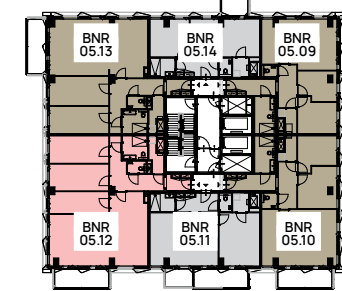
3e verdieping



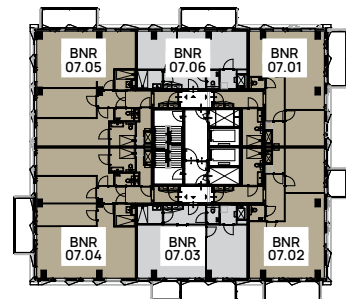
4e verdieping



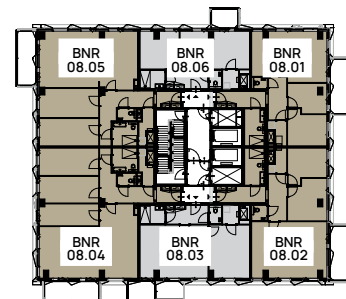
5e verdieping



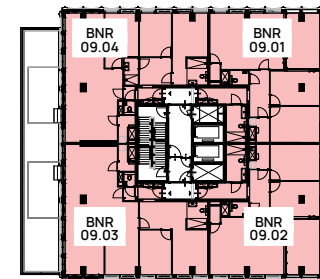
6e verdieping



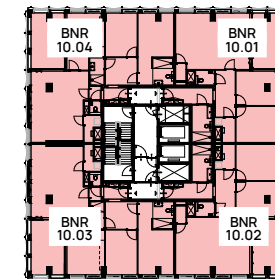
7e verdieping



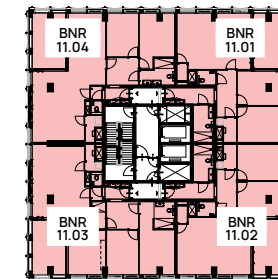
8e verdieping



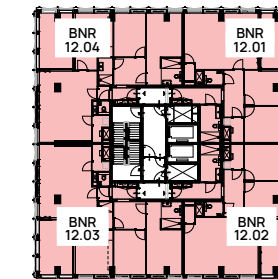
9e verdieping



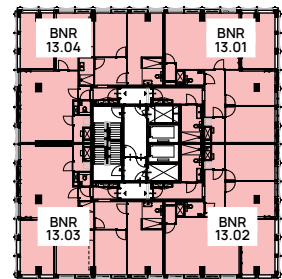
10e verdieping



11e verdieping



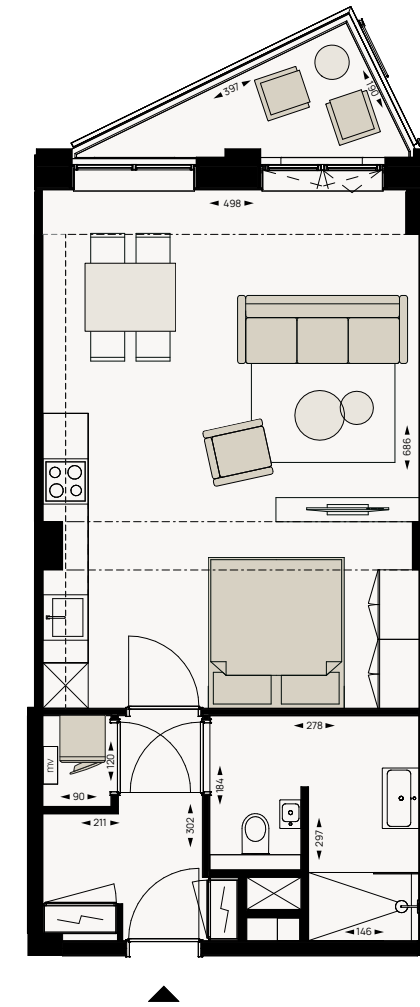
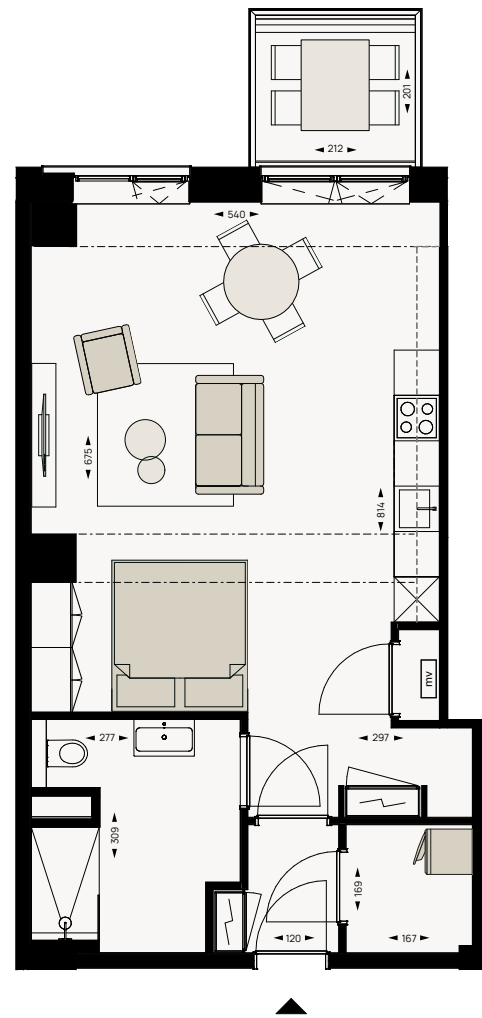
12e verdieping



13e verdieping

- Studio
- Tweekamerappartement
- Driekamerappartement
- Vierkamerappartement

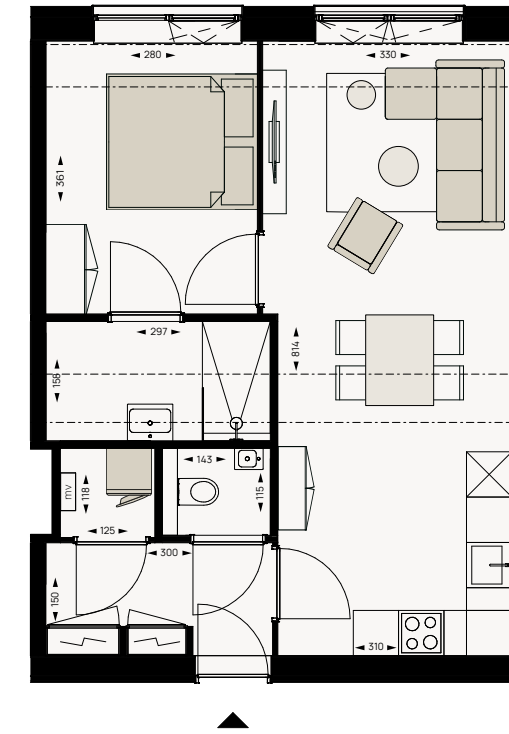
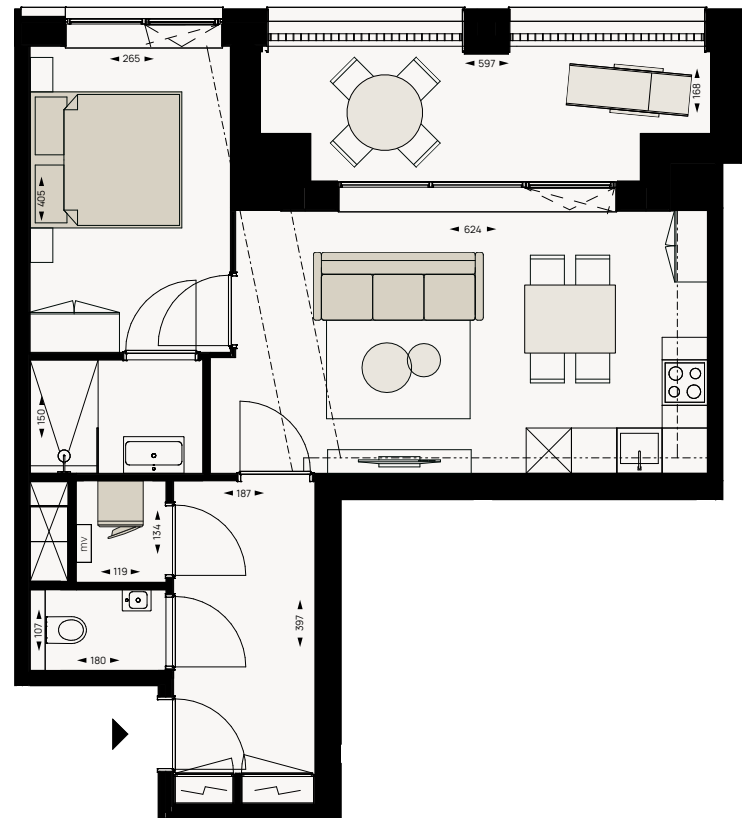
De exacte indeling van de bovenste verdieping is nog niet definitief vastgesteld.



Studio	Bnr. 2.11 - type B4.4	Schaal 1:100	Oriëntatie
	Woonoppervlakte: ca. 56 m ² Aantal slaapkamers: 1		
	Woonkamer: ca. 32 m ² Badkamer: ca. 7.5 m ² Berging: ca. 2.5 m ² Balkon: ca. 4 m ²		

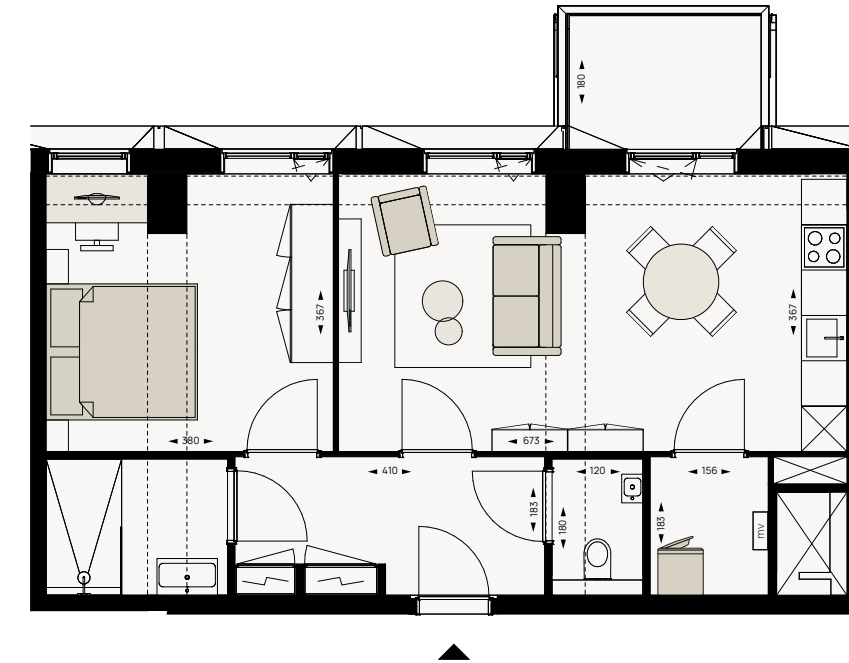
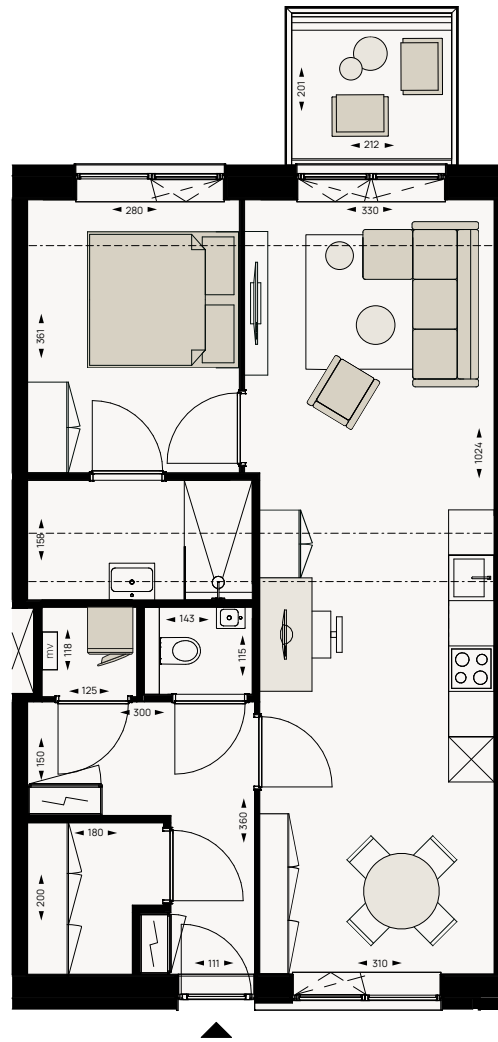
Studio	Bnr. 2.12 - type B5.2	Schaal 1:100	Oriëntatie
	Woonoppervlakte: ca. 52 m ² Aantal slaapkamers: 1		
	Woonkamer: ca. 34 m ² Badkamer: ca. 7.0 m ² Berging: ca. 1 m ² Balkon: ca. 4.5 m ²		





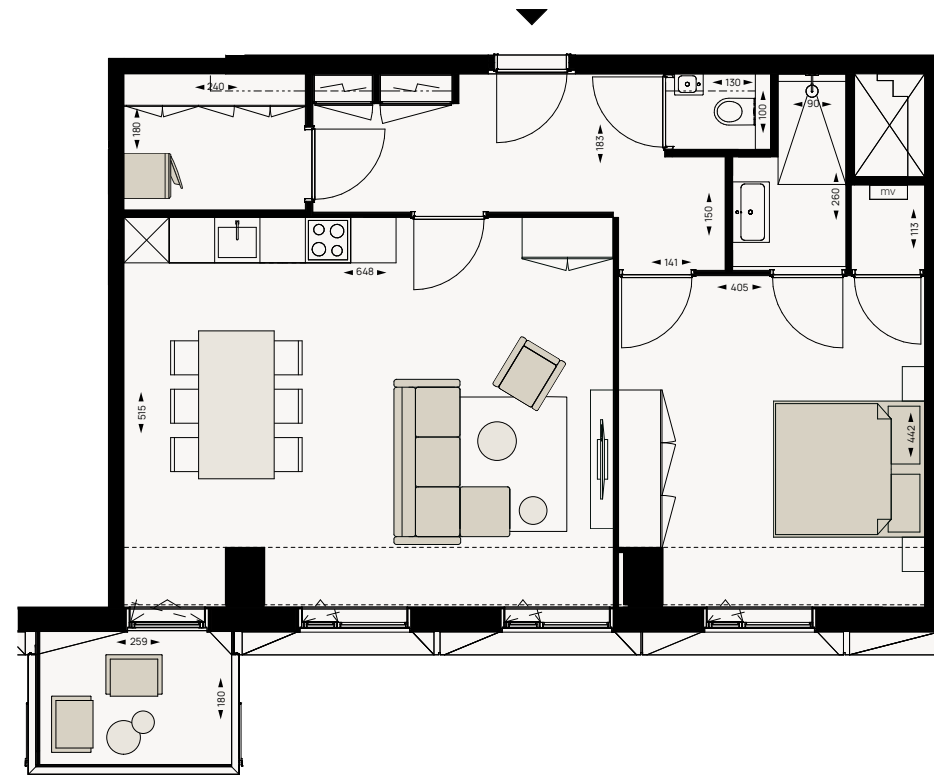
Aantal kamers	Bnr. 3.08 - type B3.3	Schaal 1:100	Oriëntatie
2	Woonoppervlakte: ca. 57.5 m ² Aantal slaapkamers: 1		↑
	Woonkamer/keuken: ca. 22.5 m ² Slaapkamer 1: ca. 11 m ² Badkamer: ca. 3.5 m ² Berging: ca. 1.5 m ² Loggia: ca. 9.5 m ²		

Aantal kamers	Bnr. 1.02 - type B4.1	Schaal 1:100	Oriëntatie
2	Woonoppervlakte: ca. 48.5 m ² Aantal slaapkamers: 1		↑
	Woonkamer/keuken: ca. 26 m ² Slaapkamer 1: ca. 10 m ² Badkamer: ca. 4.5 m ² Berging: ca. 1.5 m ²		

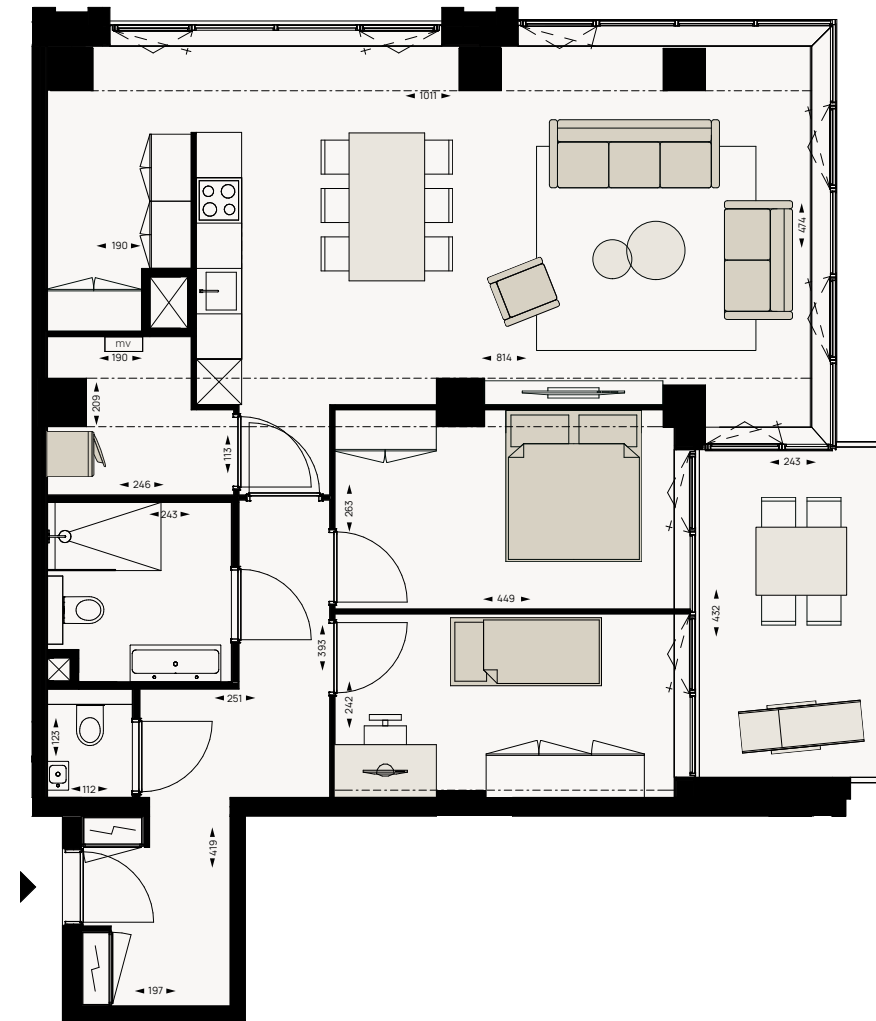
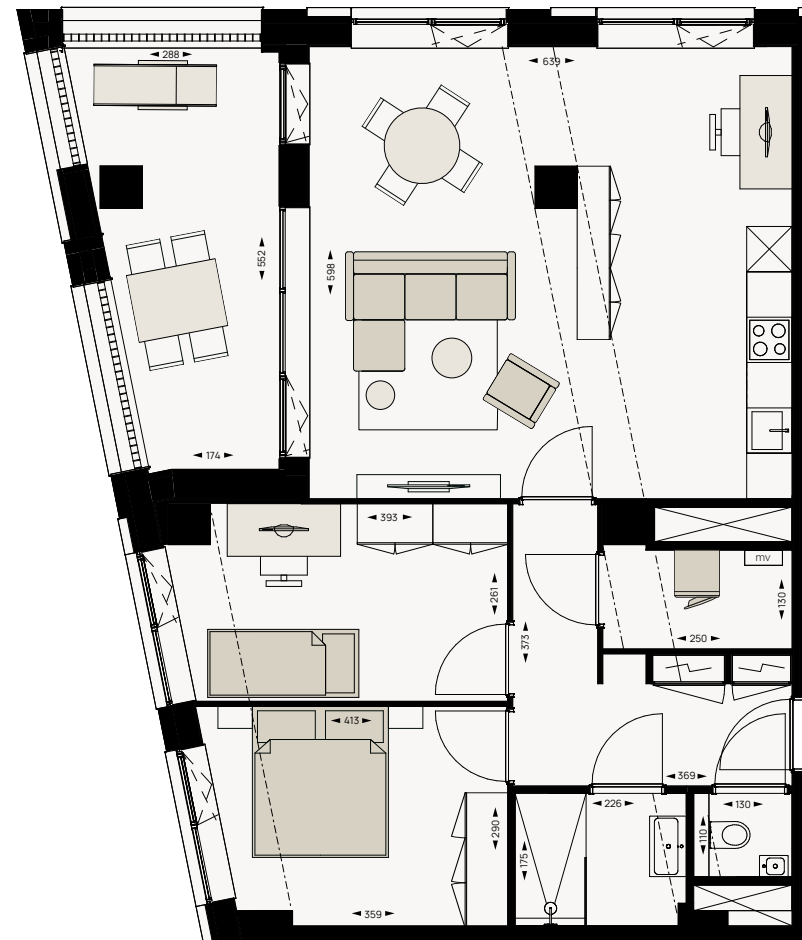


Aantal kamers	Bnr. 3.10 - type B4.3	Schaal 1:100	Oriëntatie
2	Woonoppervlakte: ca. 65 m ² Aantal slaapkamers: 1		
	Woonkamer/keuken: ca. 32.5 m ² Slaapkamer 1: ca. 10 m ² Badkamer: ca. 4.5 m ² Berging: ca. 4.5 m ² Balkon: ca. 4 m ²		

Aantal kamers	Bnr. 8.06 - type B7.2	Schaal 1:100	Oriëntatie
2	Woonoppervlakte: ca. 59 m ² Aantal slaapkamers: 1		
	Woonkamer/keuken: ca. 24 m ² Slaapkamer 1: ca. 13.5 m ² Badkamer: ca. 4 m ² Berging: ca. 2.5 m ² Balkon: ca. 4.5 m ²		



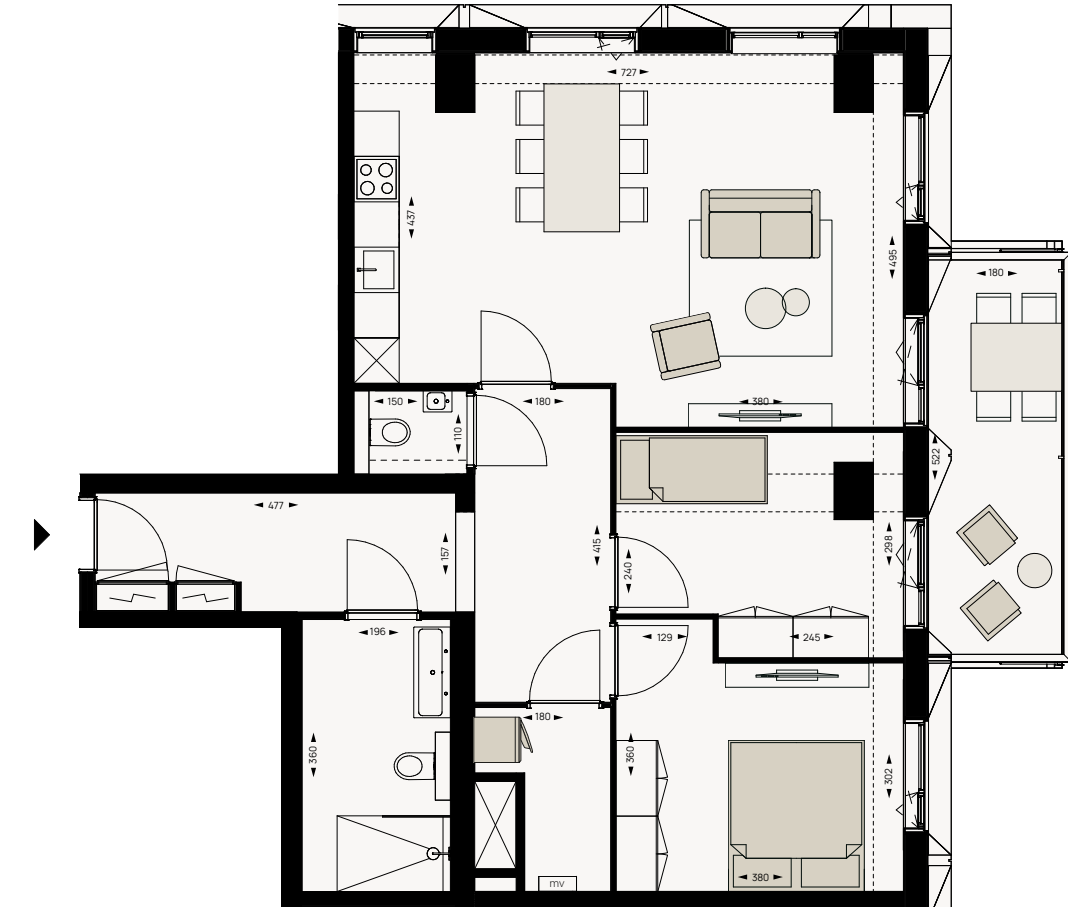
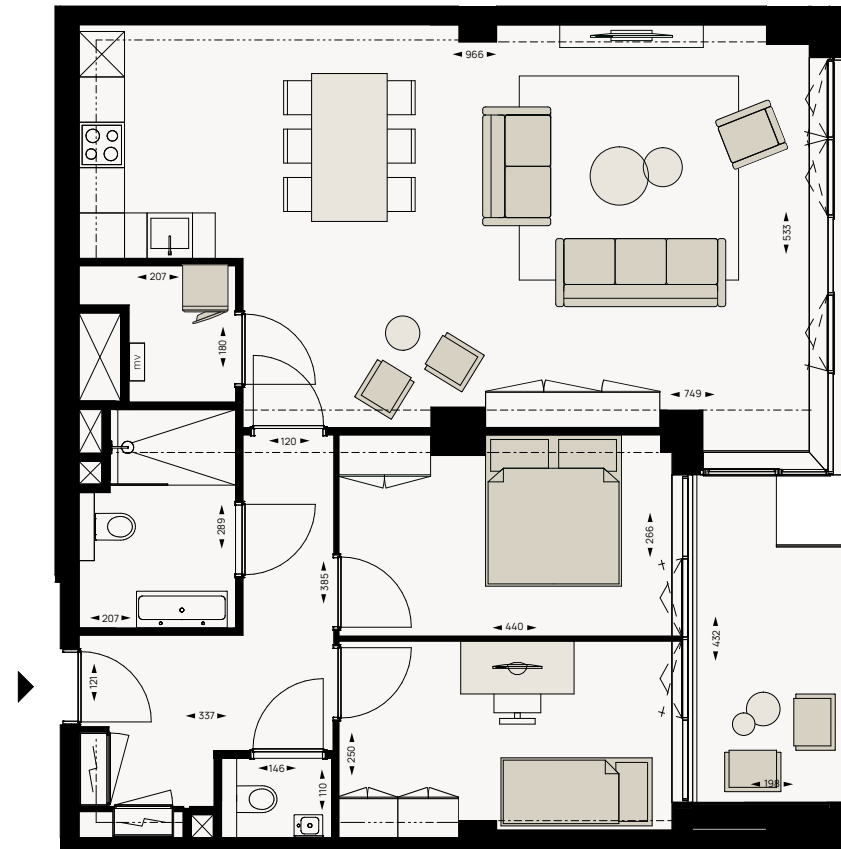
Aantal kamers	Bnr. 8.03 - type B7.5	Schaal 1:100	Oriëntatie
2	Woonoppervlakte: ca. 74.5 m ² Aantal slaapkamers: 1	Woonkamer/keuken: ca. 33 m ² Slaapkamer 1: 17 m ² Badkamer: 3 m ² Berging: 4 m ² Balkon: ca. 4 m ²	↑



Aantal kamers	Bnr. 3.07 - type B3.2	Schaal 1:100	Oriëntatie
3	<p>Woonoppervlakte: ca. 89.5 m²</p> <p>Aantal slaapkamers: 2</p>		↑
	<p>Woonkamer/keuken: ca. 38 m²</p> <p>Slaapkamer 1: ca. 11 m²</p> <p>Slaapkamer 2: ca. 11 m²</p> <p>Badkamer: ca. 4 m²</p> <p>Loggia: ca. 12 m²</p>		

Aantal kamers	Bnr. 3.15 - type B6.3	Schaal 1:100	Oriëntatie
3	<p>Woonoppervlakte: ca. 101.5 m²</p> <p>Aantal slaapkamers: 2</p>		↑
	<p>Woonkamer/keuken: ca. 45.5 m²</p> <p>Slaapkamer 1: ca. 11.5 m²</p> <p>Slaapkamer 2: ca. 11 m²</p> <p>Badkamer: ca. 5.5 m²</p> <p>Balloggia: ca. 10.5 m²</p>		



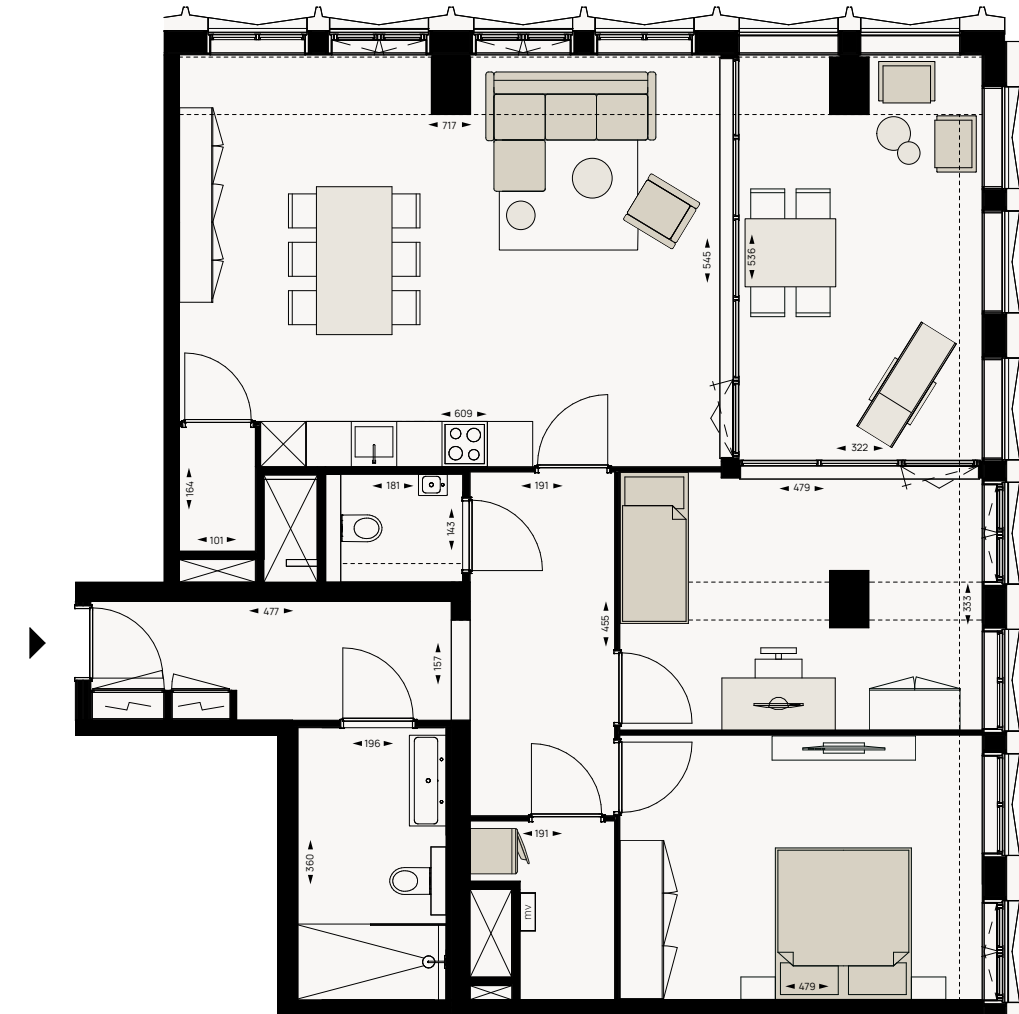
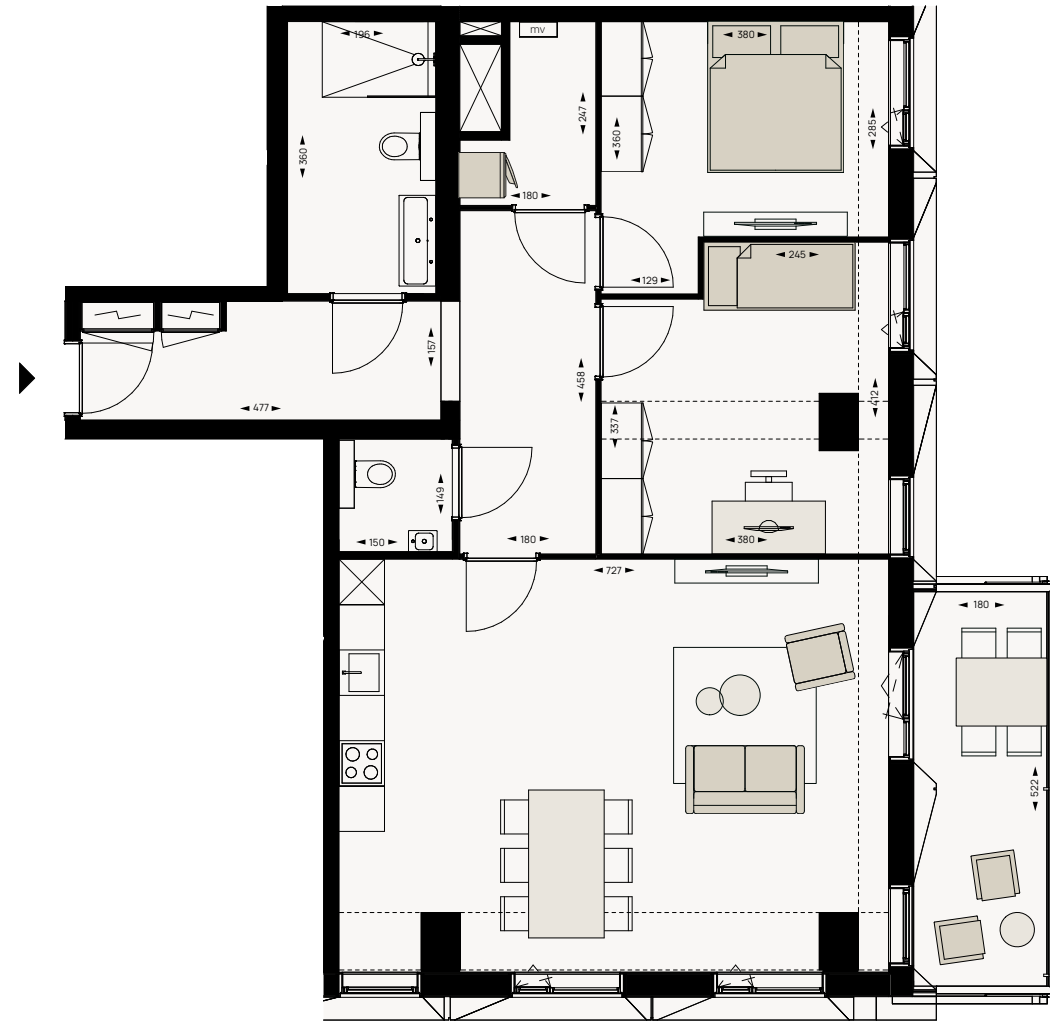


Aantal kamers	Bnr. 0.01 - type B6.5	Schaal 1:100	Oriëntatie
3	Woonoppervlakte: ca. 96 m ² Aantal slaapkamers: 2		↑
	Woonkamer/keuken: ca. 46.5 m ² Slaapkamer 1: ca. 11.5 m ² Slaapkamer 2: ca. 11 m ² Badkamer: ca. 5.5 m ² Loggia: ca. 7.5 m ²		

Aantal kamers	Bnr. 8.01 - type B7.1	Schaal 1:100	Oriëntatie
3	Woonoppervlakte: ca. 91 m ² Aantal slaapkamers: 2		↑
	Woonkamer/keuken: ca. 33 m ² Slaapkamer 1: ca. 12 m ² Slaapkamer 2: ca. 10 m ² Badkamer: ca. 7 m ² Buitenruimte: ca. 8.5 m ²		



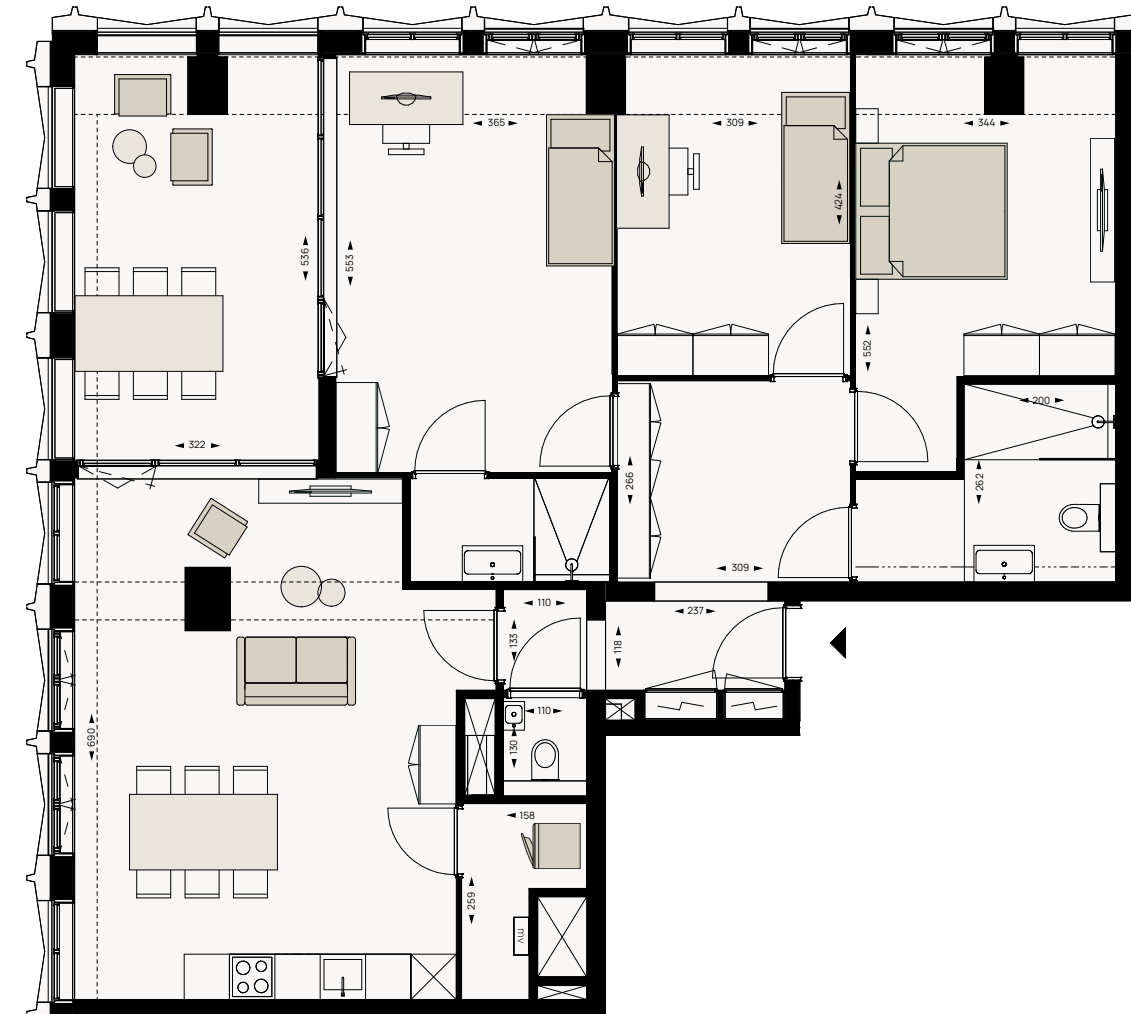
Aantal kamers	Bnr. 8.05 - type B7.3	Schaal 1:100	Oriëntatie
3	Woonoppervlakte: ca. 119.5 m ² Aantal slaapkamers: 2	Woonkamer/keuken: 51.5 m ² Slaapkamer 1: 16 m ² Slaapkamer 2: 15 m ² Badkamer: 5.5 m ² Balkon: ca. 8.5 m ²	↑



Aantal kamers	Bnr. 8.02 - type B7.4	Schaal 1:100	Oriëntatie
3	Woonoppervlakte: ca. 102 m ² Aantal slaapkamers: 2		↑
	Woonkamer/keuken: ca. 39 m ² Slaapkamer 1: ca. 14 m ² Slaapkamer 2: ca. 11.5 m ² Badkamer: ca. 7 m ² Buitenruimte: ca. 8.5 m ²		

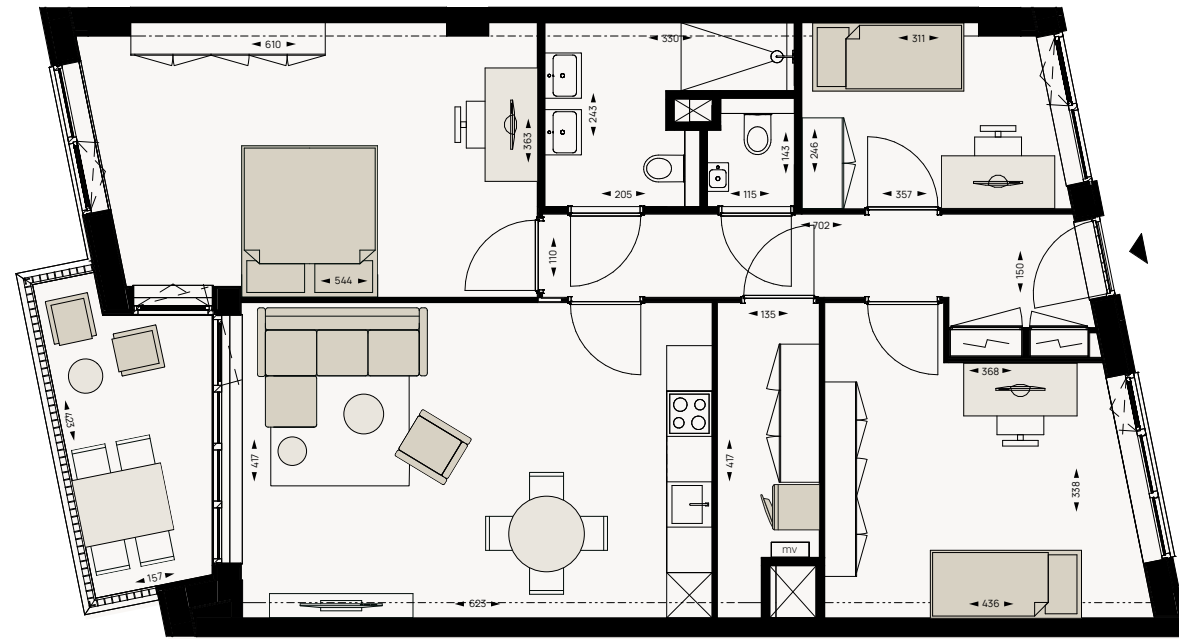
Aantal kamers	Bnr. 12.01 - type B8.1	Schaal 1:100	Oriëntatie
3	Woonoppervlakte: ca. 118 m ² Aantal slaapkamers: 2		↑
	Woonkamer/keuken: ca. 38 m ² Slaapkamer 1: ca. 16.5 m ² Slaapkamer 2: ca. 15.5 m ² Badkamer: ca. 7 m ² Loggia: ca. 17 m ²		



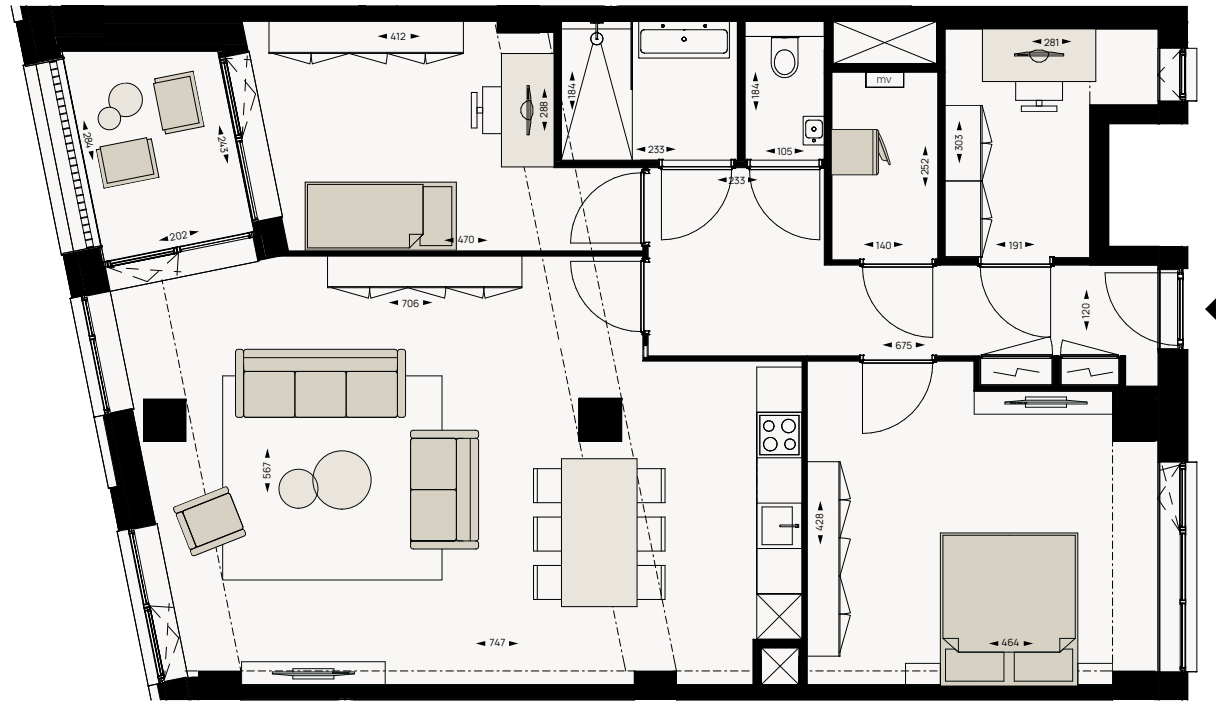


Aantal kamers	Bnr. 8.04 - type B7.6	Schaal 1:100	Oriëntatie
4	Woonoppervlakte: ca. 133 m ² Aantal slaapkamers: 3		↑
	Woonkamer/keuken: ca. 54 m ² Slaapkamer 1: ca. 15 m ² Slaapkamer 2: ca. 14.5 m ² Slaapkamer 3: ca. 12 m ² Badkamer: ca. 5.5 m ² Balkon: ca. 8.5 m ²		

Aantal kamers	Bnr. 12.04 - type B8.2	Schaal 1:100	Oriëntatie
4	Woonoppervlakte: ca. 128.5 m ² Aantal slaapkamers: 3		↑
	Woonkamer/keuken: ca. 35.5 m ² Slaapkamer 1: ca. 18 m ² Slaapkamer 2: ca. 18 m ² Slaapkamer 3: ca. 13 m ² Badkamer: ca. 5 m ² Loggia: ca. 17 m ²		



Aantal kamers	Bnr. 3.02 - type B1.2	Schaal 1:100	Oriëntatie
4	Woonoppervlakte: ca. 98.5 m ² Aantal slaapkamers: 3	Woonkamer/keuken: ca. 26 m ² Slaapkamer 1: ca. 21 m ² Slaapkamer 2: ca. 14.5 m ² Slaapkamer 3: ca. 8 m ² Badkamer: ca. 5.5 m ² Balloggia: ca. 7 m ²	



Aantal kamers	Bnr. 3.06 - type B3.1	Schaal 1:100	Oriëntatie
4	Woonoppervlakte: ca. 109 m ² Aantal slaapkamers: 3		↑
	Woonkamer/keuken: ca. 44.5 m ² Slaapkamer 1: ca. 18 m ² Slaapkamer 2: ca. 12.5 m ² Slaapkamer 3: ca. 6.5 m ² Badkamer: ca. 4 m ² Loggia: ca. 5 m ²		

Aantal kamers	Bnr. 9.04 - type B8.3	Schaal 1:100	Oriëntatie
4	Woonoppervlakte: ca. 147 m ² Aantal slaapkamers: 3		↑
	Woonkamer/keuken: ca. 56.5 m ² Slaapkamer 1: ca. 18 m ² Slaapkamer 2: ca. 15.5 m ² Slaapkamer 3: ca. 13 m ² Badkamer: ca. 3.5 m ² Dakterras: ca. 17 m ²		



JOUW DROOMKEUKEN IN PATCHWORK

Elke woning wordt geleverd met een stijlvolle en hoogwaardige basiskeuken, inbegrepen in de stelpost. Het mooie hieraan? Je kunt deze keuken helemaal naar jouw smaak aanpassen!

Basiskeuken

De basiskeuken is voorzien van duurzame materialen en kwaliteitsmerken. Zo wordt er gewerkt met melamine fronten uit de greeploze SLC-lijn van SieMatic, in diverse matte of houtdecor kleuren. Voor het werkblad wordt standaard gekozen voor een stijlvol en stevig werkblad van Dekker (Greengridz) of Jetstone (composiet), afhankelijk van het gekozen keukenpakket.

Wat betreft apparatuur kun je rekenen op betrouwbare merken zoals Pelgrim of Siemens, met bij de uitgebreidere pakketten ook luxe toevoegingen zoals een Bora kookplaat met werkbladafzuiging of zelfs een Quooker kokendwaterkraan. De mengkranen zijn standaard van Doeco Royal.

Keuzevrijheid in stijl en afwerking

Zonder meerprijs kun je kiezen uit een breed palet aan kleuren voor de fronten en werkbladen. Of je nu gaat voor strak wit, warm hout of een stoere betonlook - de combinaties zijn eindeloos. Tijdens je afspraak bij Intermat helpt een keukenadviseur je graag met het samenstellen van jouw ideale keuken. Wel zo handig!

Liever maatwerk of een andere leverancier?

Wil je nét dat beetje extra? In de showroom van Intermat kun je samen met een adviseur een keuken op maat laten ontwerpen, met de stelpost als startbudget. Liever een keuken van een andere leverancier? Ook dat is mogelijk. De stelpost blijft dan gewoon tot je beschikking.

Benieuwd naar alle materialen, kleurstalen, merken en technische specificaties? In de aparte keukenbrochure van Intermat vind je alle informatie. De stap naar jouw droomkeuken was nog nooit zo gemakkelijk!



PRAKTISCHE POSTKASTEN



Pakketje besteld? In beide woonlobby's komt een praktisch postkastensysteem én een handige oplossing voor het ontvangen van pakketten. Zo hoef je je geen zorgen te maken of je thuis bent om iets aan te nemen. De pakketkluisen zijn exclusief voor bewoners en maken het verzenden en ontvangen van pakketten een stuk makkelijker!



HET VERKOOP PROCES

1. **INSCHRIJVING MET BOUWNUMMERS VAN VOORKEUR**
2. **AANLEVEREN BEVESTIGING FINANCIERBAARHEID**
3. **TOEWIJZING WONING**
4. **UITNODIGING INFORMATIEGESPREK MAKELAAR**
5. **DEFINITIEVE KOOPBESLISSING**
6. **ONDERTEKENEN KOOP- EN AANNEMINGSOVEREENKOMST**
7. **FINANCIERING REGELEN**
8. **ONTVANGST BRIEF MET MEDEDELING OPSCHORTENDE VOORWAARDEN VERVULD**
9. **NOTARIEEL TRANSPORT (OVERDRACHT GROND (MET ERFPACHT))**
10. **BOUW VAN DE WONING**
11. **OPLEVERING VAN DE WONING/SLEUTELOVERDRACHT**
12. **SLEUTELOVERDRACHT**
13. **NA OPLEVERING ONDERHOUDSPERIODE**



Eefje Voogd Makelaardij
020 - 30 505 60
info@eefjevoogd.nl



Damstad
020 - 61 266 64
info@damstad.nl



Een project van ABC



PATCHWORK.NL



Disclaimer

Dit document is met grote zorgvuldigheid samengesteld maar is nog wel gebaseerd op voorlopige informatie. De artist's impressions en inrichtingsvoorstellen geven slechts een indruk van de woningen en de omgeving. In enkele gevallen zijn uitbreidingsmogelijkheden op de standaard afwerking van de woningen getoond in de artist impressions om u een beeld te geven van de mogelijkheden. De vermelde maten zijn indicatief. Deze brochure is nadrukkelijk geen verkoopcontractstuk. Aan de teksten, inrichtingsvoorstellen en artist's impressions kunnen geen rechten worden ontleend.

P	A	T
C	H	W
O	R	K
○		